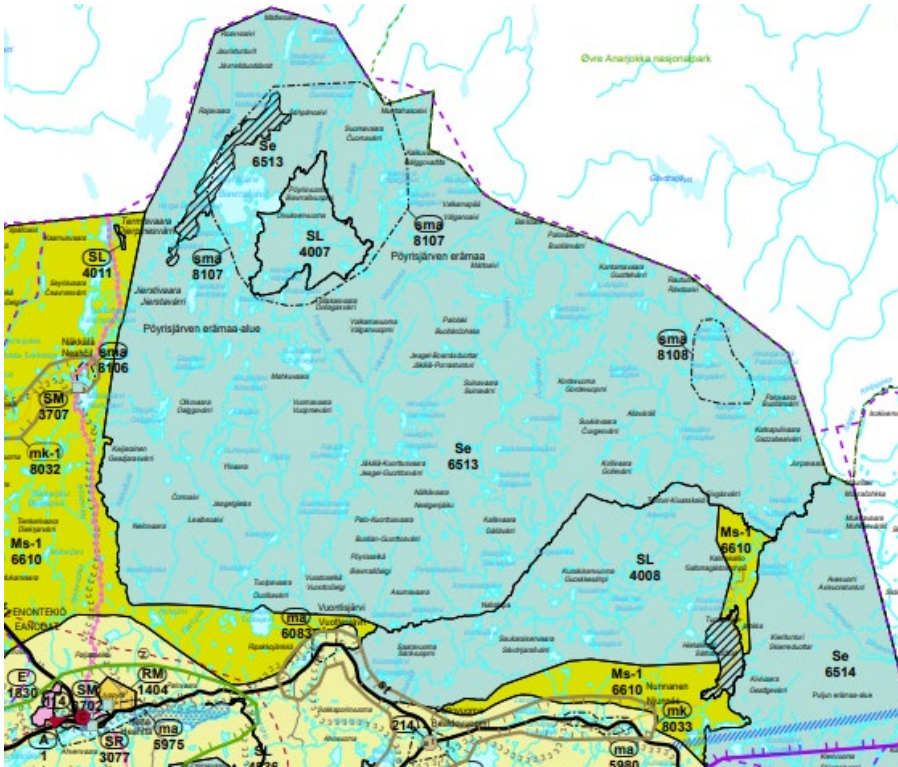


Liite 4. Ote Tunturi-Lapin voimassa olevasta maakuntakaavasta



Kartta-aineisto © Lapin liitto 2026.

Merkinnän selitys/ Merkinnän kuvaus/ Kaavamääräys



Sa Saamelaisen kotiseutualue

Merkinnällä osoitetaan saamelaisen kotiseutualue. Alueella tarkoitetaan Enontekiön, Inarin, Utsjoen kuntien alueita sekä Sodankylän kunnassa sijaitsevaa Lapin paliskunnan aluetta. (Laki saamelaiskäräjistä N:o 974/1995 4§)

Viranomaisen on varattava saamelaiskäräjille tilaisuus tulla kuulluksi ja neuvotella kaikista laajakantoisista ja merkittävistä toimenpiteistä, jotka voivat välittömästi ja erityisellä tavalla vaikuttaa saamelaisten asemaan alkuperäiskansana ja jotka koskevat saamelaisten kotiseutualueella yhdyskuntasuunnittelua, valtionmaan, suojelualueiden ja erämaa-alueiden hoitoa, käyttöä, vuokrausta ja luovutusta, kaivoskivennäisten valtausta ja kaivospiirin perustamista tarkoittavia lupahakemuksia taikka muuta vastaavaa saamelaisten kieleen, kulttuuriin tai heidän asemaansa alkuperäiskansana vaikuttava alueiden käyttöön liittyvää asiaa.

Metsähallituksen hallinnassa olevien luonnonvarojen hoito, käyttö ja suojelu on sovittava yhteen Saamelaiskäräjistä annetussa lais-sa tarkoitetulla saamelaisten kotiseutualueella siten, että saamelaisten kulttuurin harjoittamisen edellytykset vartetaan, sekä poronhoito-laisissa tarkoitetulla poronhoitoalueella siten, että poronhoitoalassa säädetyt velvoitteet täytetään.

Porotalouden ja luontaiselinkeinojen rahoituslain mukaisissa toimenpiteissä on kiinnitettävä erityistä huomiota saamelaisten mahdol-lisuuksiin ylläpitää ja kehittää kulttuurimuotoonsa kuuluvia elinkeinoja saamelaisten kotiseutualueella.

Saamelaisen kotiseutualueella metsätalouden tulisi käyttää luontaista uudistamista sille soveltuvilla kohteilla ja välttää maanpinnan voimakasta käsittelyä.



sma Saamelaisen kulttuuriympäristön tai maiseman vaalimisen kannalta tärkeä alue / kohde

Alueen suunnittelussa on turvattava merkittävien kulttuurihistoriallisten ja maisemallisten arvojen säilyminen.



SL Luonnonsuojelualue / -kohde

Merkinnällä osoitetaan luonnonsuojelulain nojalla suojeltuja tai suojeltavaksi tarkoitettuja alueita tai kohteita

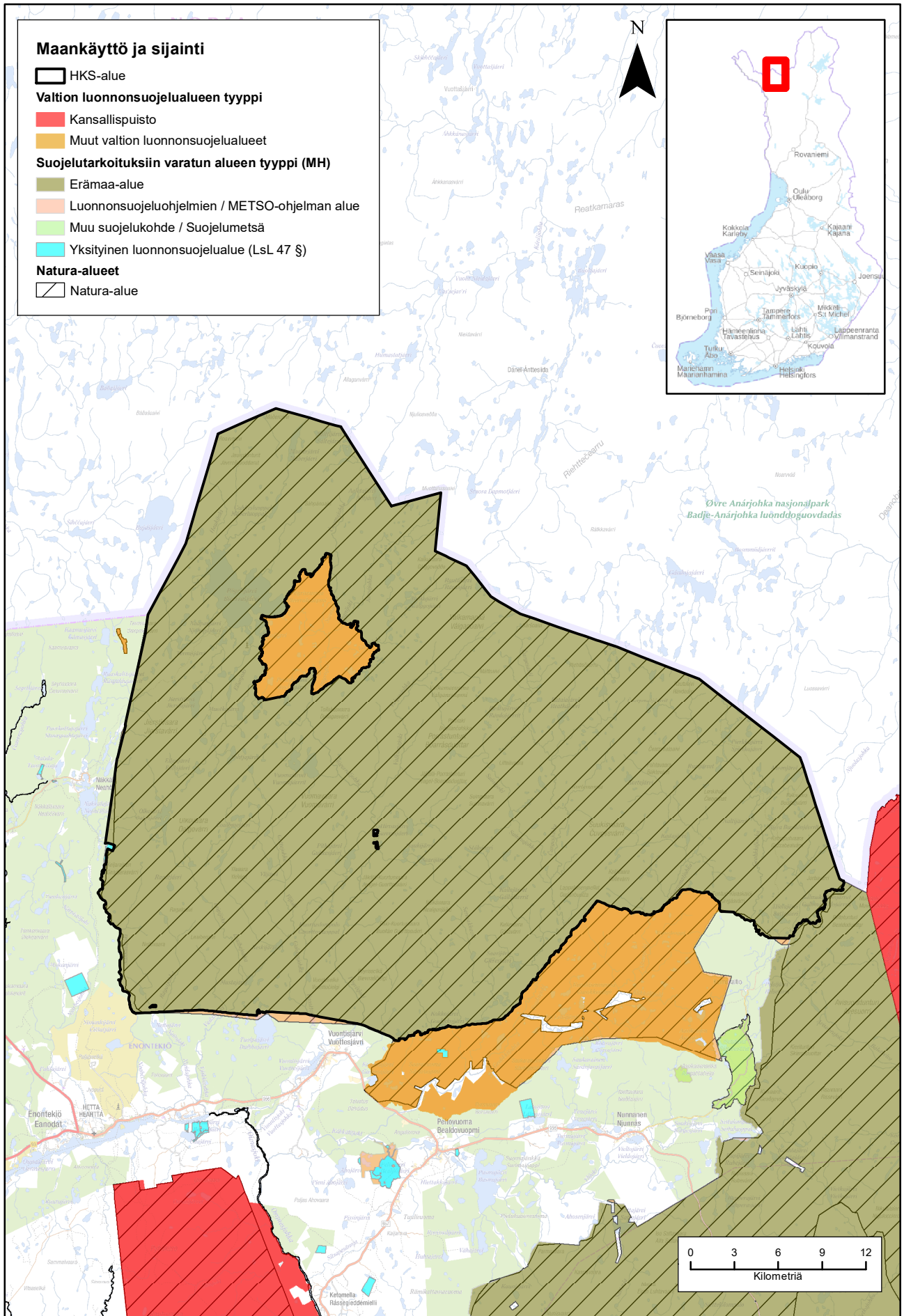


Se Erämaa-alue

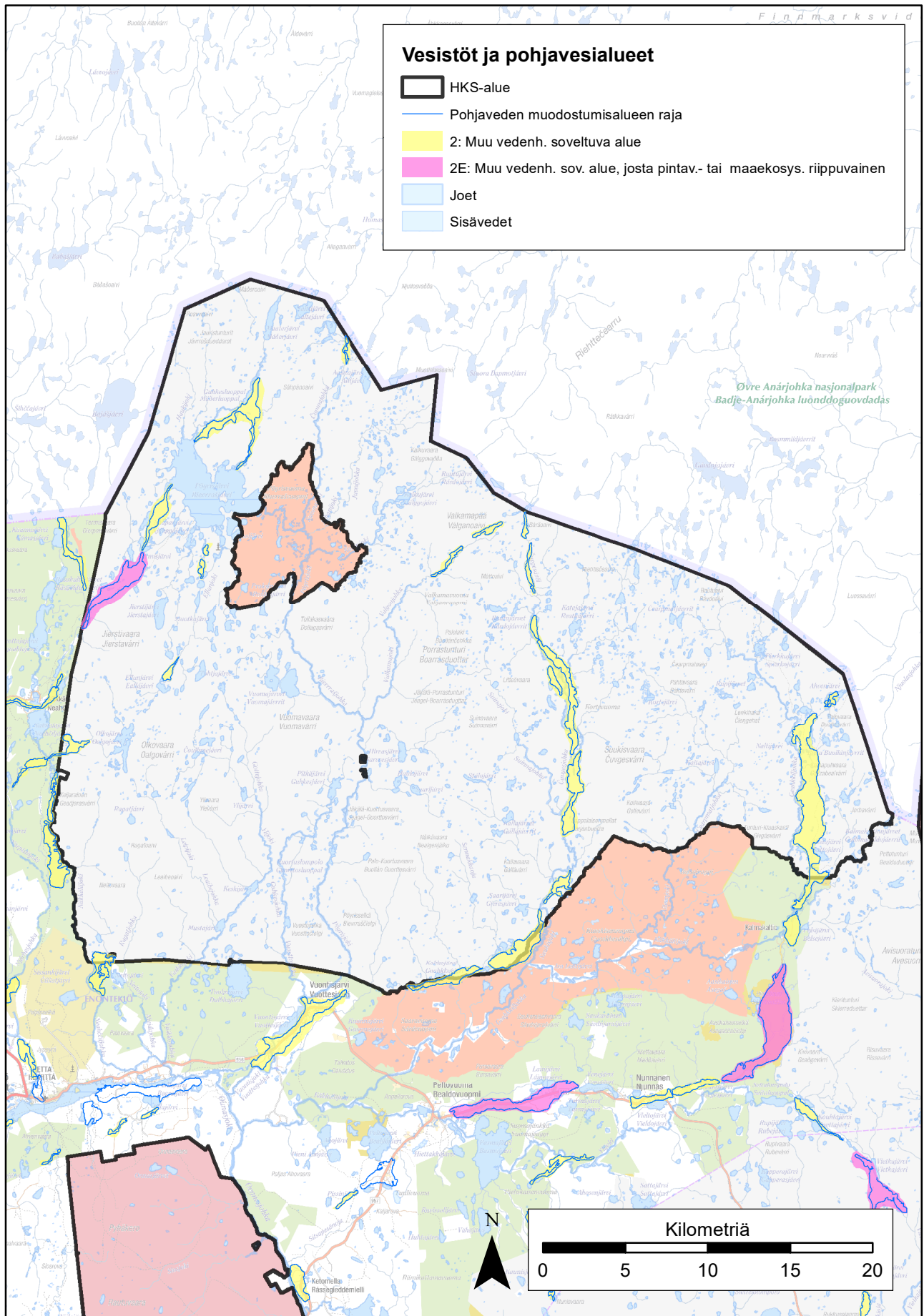
Merkinnällä osoitetaan erämaalain (62/91) nojalla perustettuja erämaa-alueita, jotka on perustettu erämaaluonteen säilyttämiseksi, saamelaiskulttuurin ja luontaiselinkeinojen turvaamiseksi sekä luonnon monipuolisen käytön ja sen edellytysten kehittämiseksi.

Erämaa-alueiden hoito- ja käyttösuunnitelmissa tulee ottaa huomioon valtakunnallisesti ja seudullisesti merkittävät veneretkeily-, moottorikelkkailu- ja ulkoilureitit.

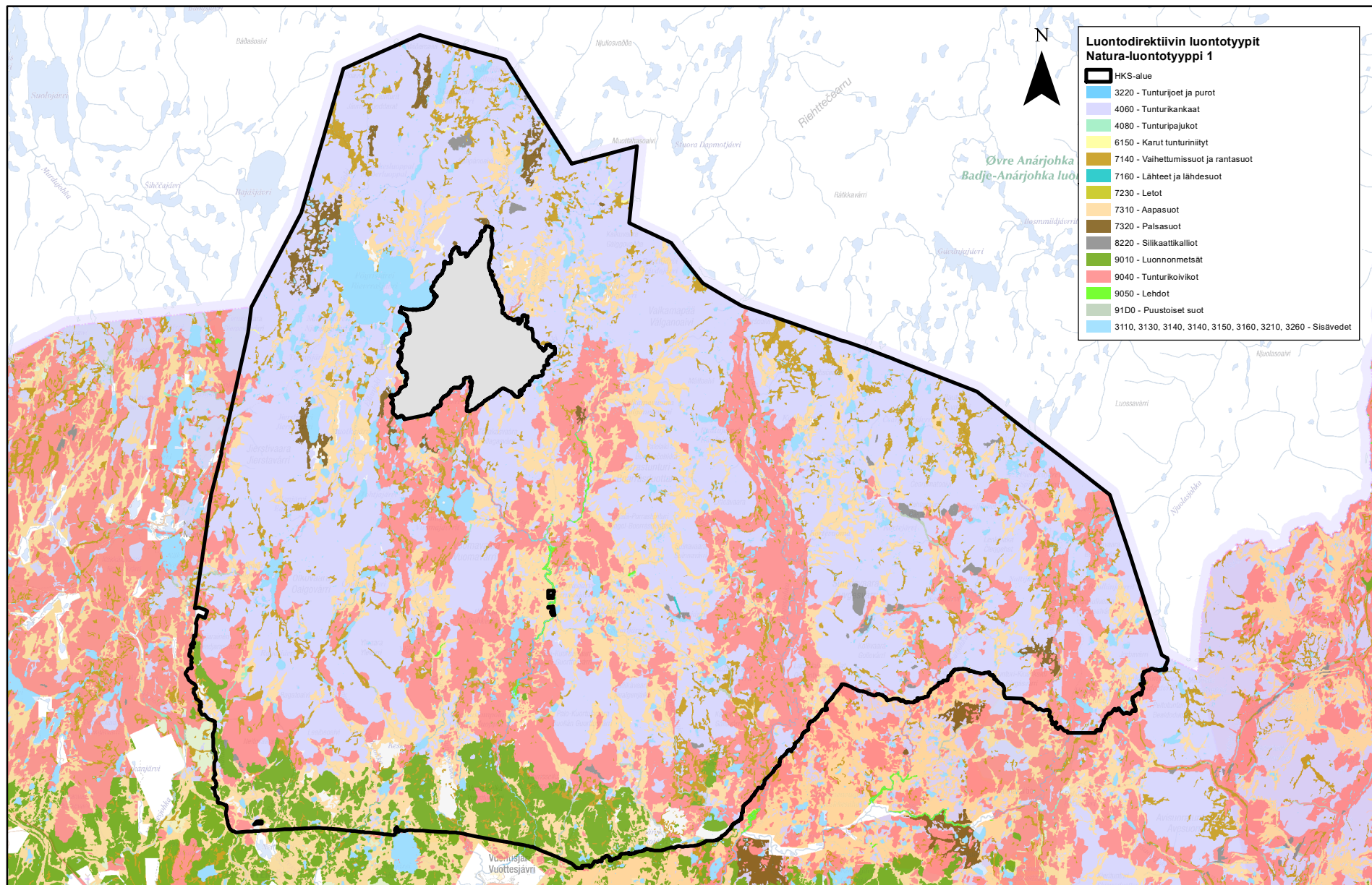
Liite 5. Kartat.



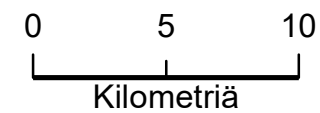
Pöyrisjärven erämaa-alueen hoito- ja käyttösuunnitelma: maankäyttö ja sijainti.

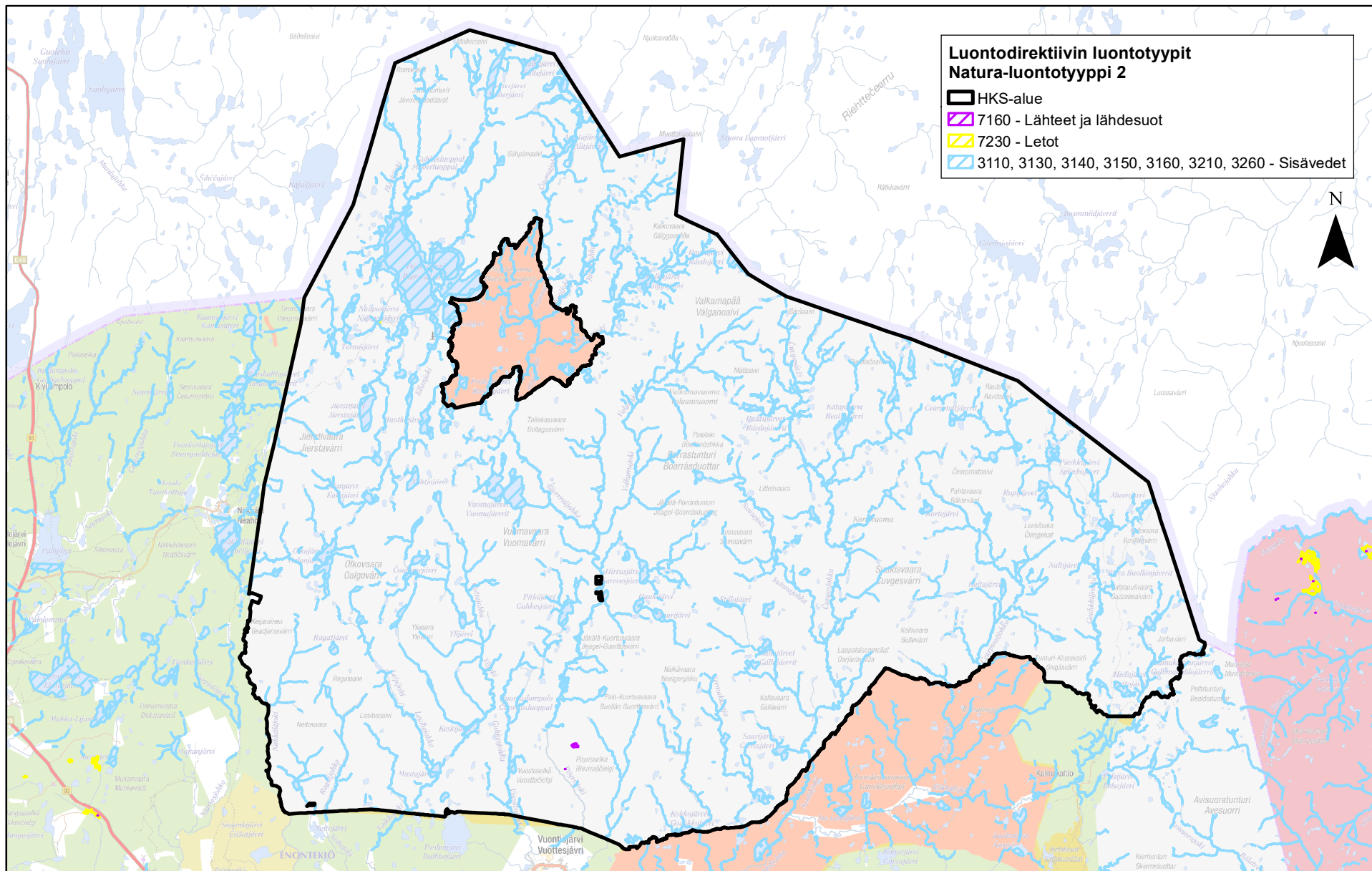


Pöyrisjärven erämaa-alueen hoito- ja käyttösuunnitelma: suunnittelualueen vesistöt ja pohjavesialueet. © Maanmittauslaitos 2026 © Metsähallitus 2026, pohjavesialueet © SYKE, Elinvoimakeskukset

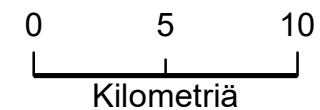


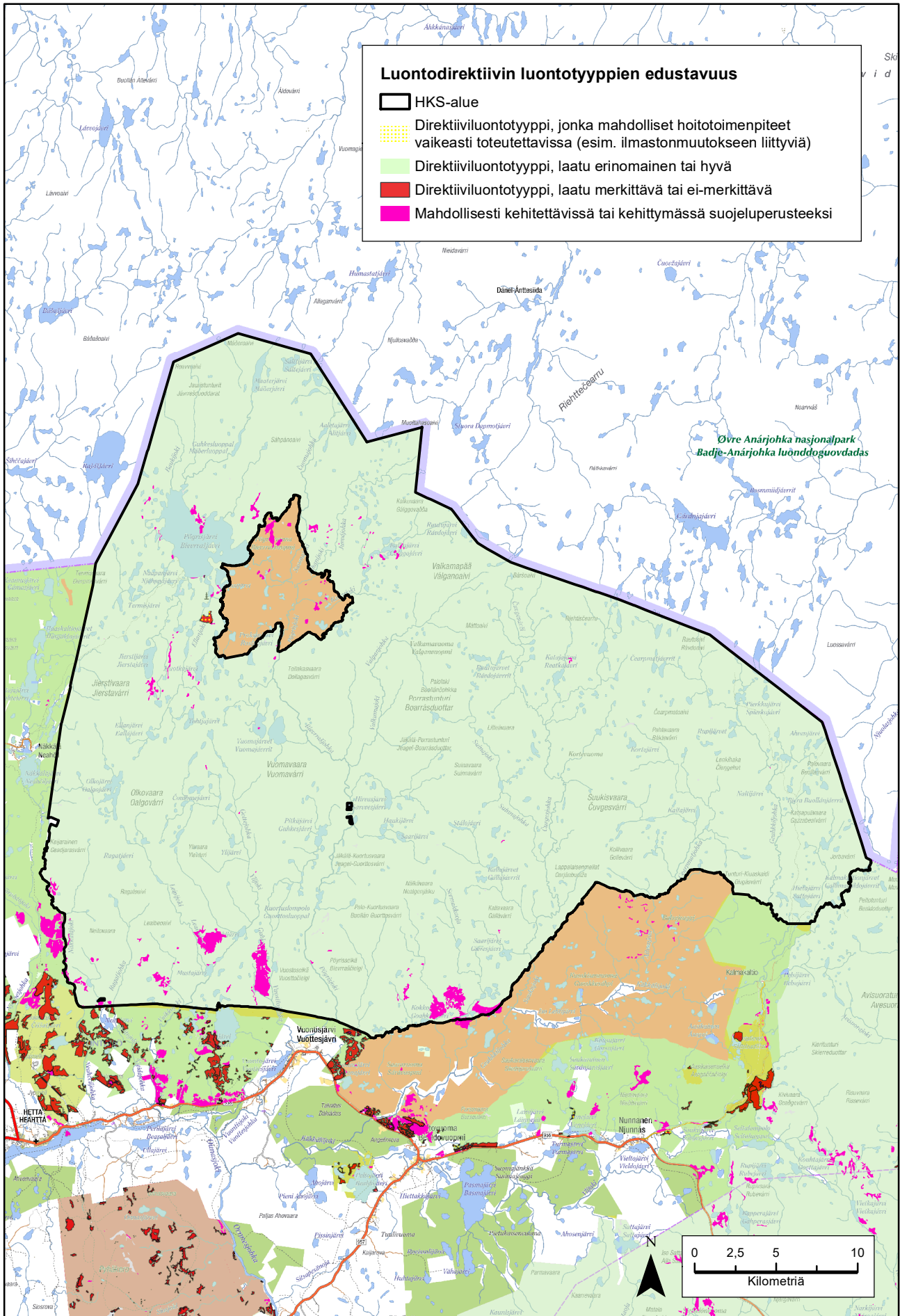
Pöyrisjärven erämaa-alueen hoito- ja käyttösuunnitelma: Suunnittelualueen natura-luontotyytit 1.
© Maanmittauslaitos 2026, © Metsähallitus 2026



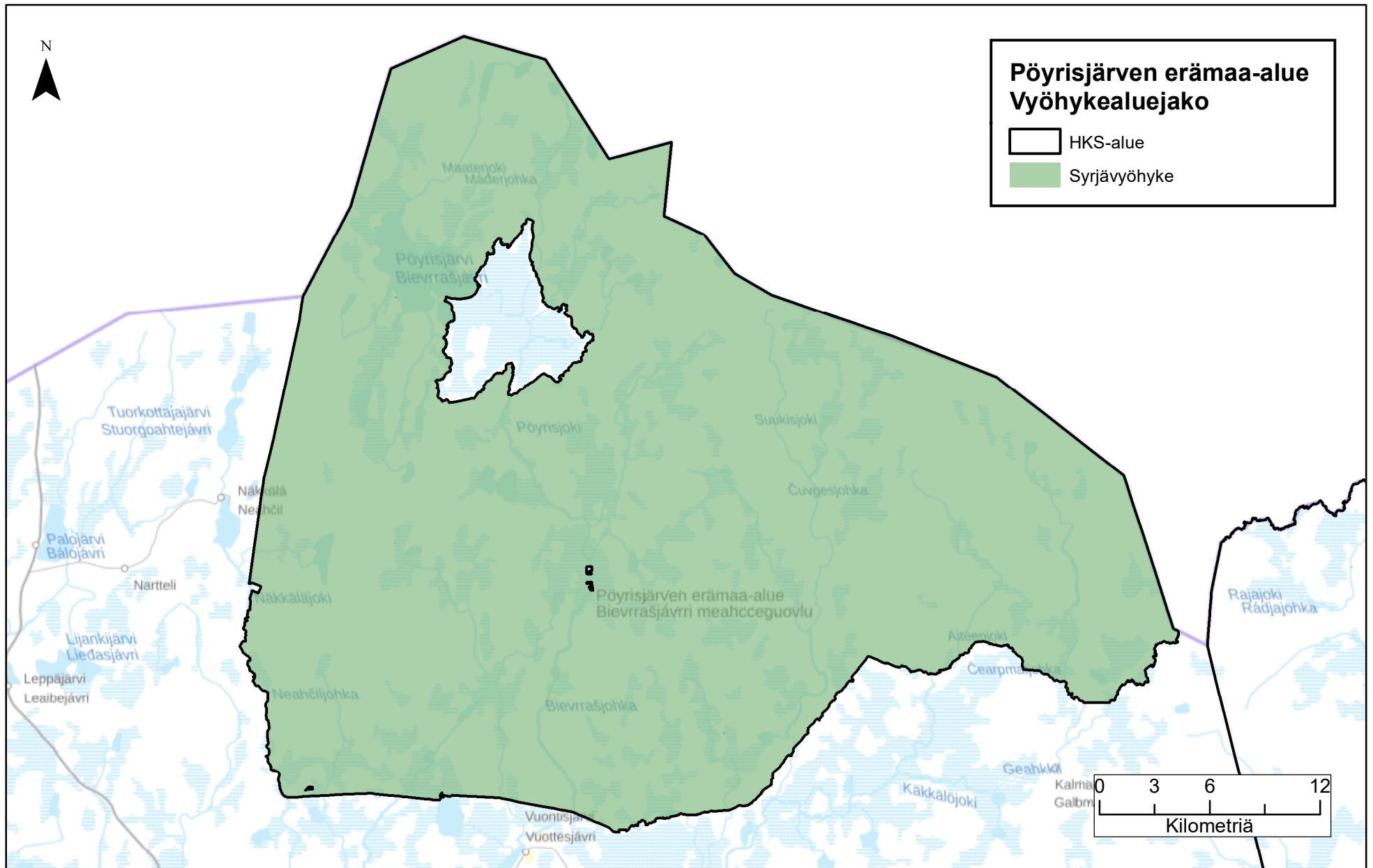


Pöyrisjärven erämaa-alueen hoito- ja käyttösuunnitelma: Suunnittelualueen Natura-luontotyytit 2.
© Maanmittauslaitos 2026, © Metsähallitus 2026





Pöyrisjärven erämaa-alueen hoito- ja käyttösuunnitelma: Suunnittelualueen luontodirektiivin luontotyyppien edustavuus. © Maanmittauslaitos 2026, © Metsähallitus 2026



Pöyrisjärven erämaa-alueen hoito- ja käyttösuunnitelma: Vyöhykealuejako.
 © Maanmittauslaitos 2026, © Metsähallitus 2026

Kulttuuriympäristöt

▭ HKS-alue

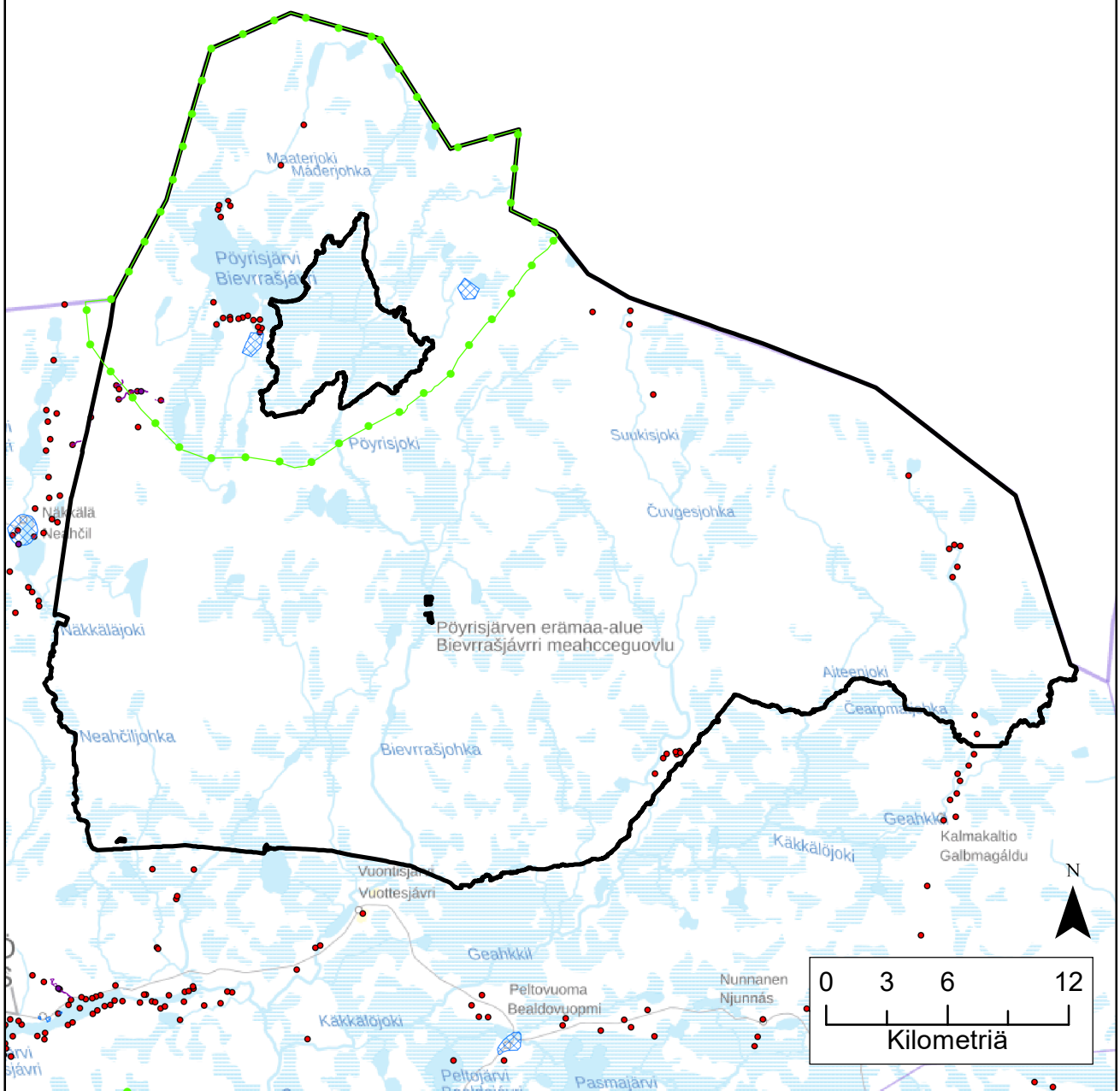
● Valtakunnallisesti merkittävät arkeologiset kohteet (VARK), keskipisteet

⊠ Valtakunnallisesti merkittävät arkeologiset kohteet (VARK), aluerajaukset

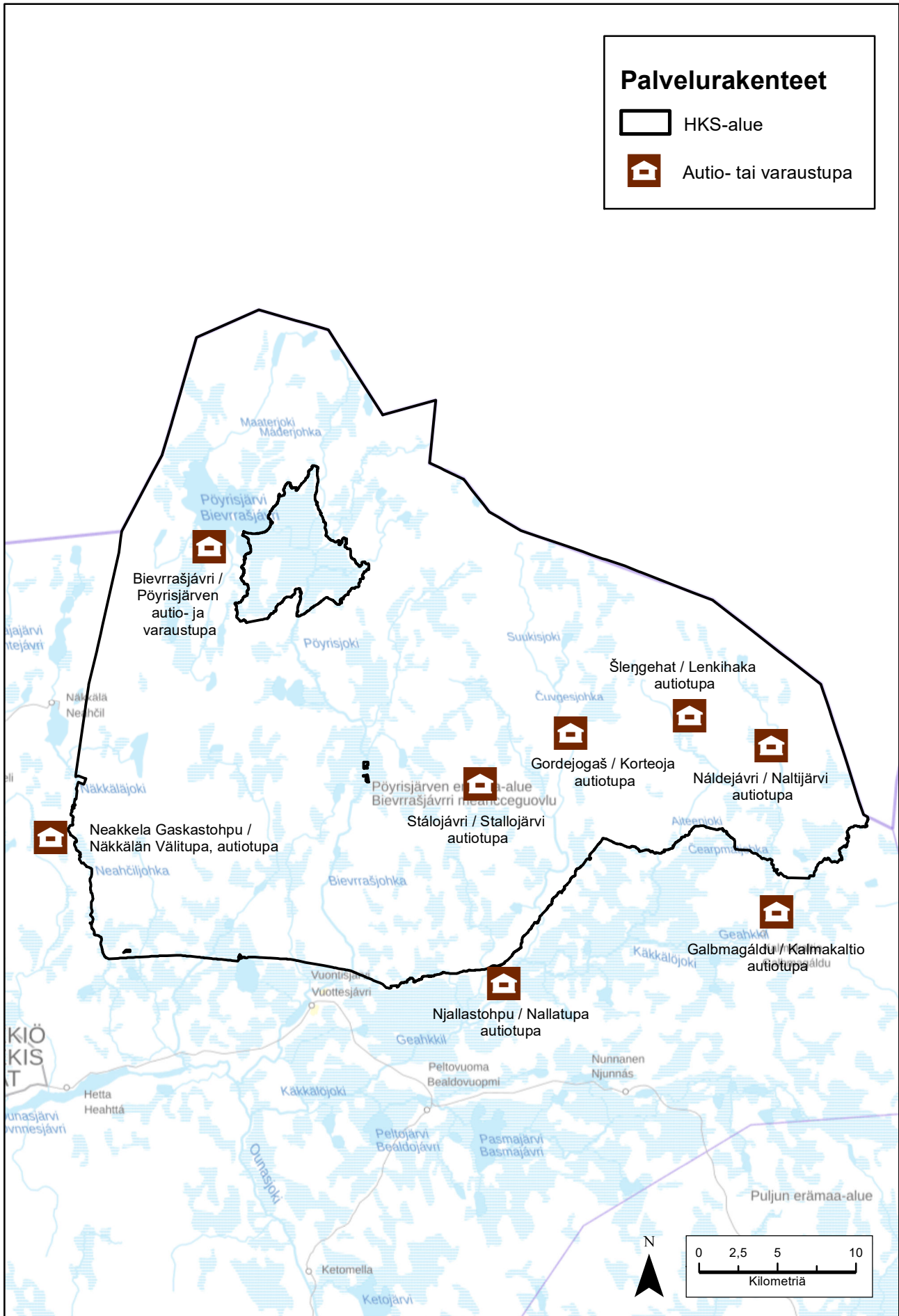
⊠ Rakennettu kulttuuriympäristö (RKY), alue

● Kiinteät muinaisjäännökset, pisteet

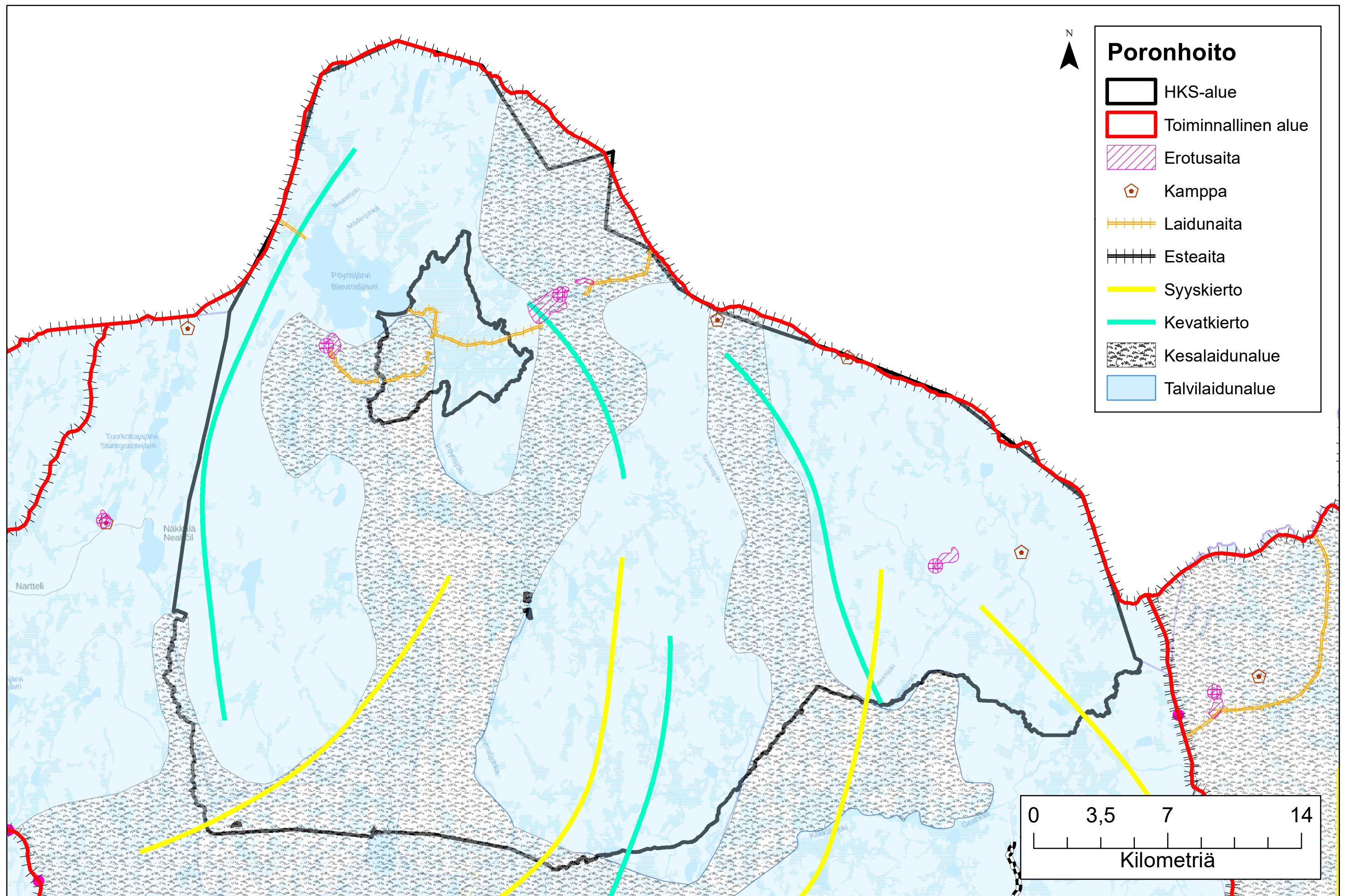
○ Valtakunnallisesti arvokkaat maisema-alueet



Pöyrisjärven erämaa hoito- ja käyttösuunnitelma: Kulttuuriympäristöt.
© Maanmittauslaitos 2026, © Metsähallitus 2026



Pöyrisjärven erämaa-alueen hoito- ja käyttösuunnitelma: Suunnittelualueen palveluvarustus.
© Maanmittauslaitos 2026, © Metsähallitus 2026



Pöyrisjärven erämaa-alueen hoito- ja käyttösuunnitelma: Näkkälän paliskunnan poronhoidon rakenteet ja laidunkierto (yleispiirteinen).
 © Metsähallitus 2026, © Suomen ympäristökeskus 2026, © Maanmittauslaitos 2026.

