



METSÄHALLITUS
FÖRSTSTYRELSEN
MEAHČIRÁDDEHUS

Vesienhoito

valtion monikäyttömetsissä

Tavoitteena hyvinvoivat vesistöt

Harjoitamme Metsähallitus Metsätalous Oy:ssä metsätaloutta niin, että vesistöhaitat jäävät mahdollisimman pieniksi.

Olemme koonneet tähän esitteeseen keskeisimmät ennaltaehkäisevät ja korjaavat toimet, joilla turvaamme ja parannamme vesistöjen tilaa suunnitelmallisesti ja pitkäjänteisesti.

Panostamme valuma-alue- suunnitteluun

Vähennämme vesistökuormitusta koko valuma-alueella metsätalustoimenpiteiden huolellisella suunnittelulla ja toteutuksella. Lisäksi korjaamme ihmistoiminnasta aiheutuneita jälkiä ennallistamalla valuma-alueen vesistöjä lähemmäksi luonnontilaa.



Ennaltaehkäisevät toimet vähentävät vesistökuormitusta

Korjaavat toimet palauttavat vesistöt lähemmäksi luonnontilaa

Suoritamme kaivuutyöt lähtökohtaisesti kuivina ajanjaksoina.

Jätämme kaikkien vesistöjen rannoille suoja-vyöhykkeet.

Muutamme muokattuja puroja luonnontilaisen kaltaisiksi mm. lisäämällä niihin puuta, vesittämällä vanhoja uomia ja palauttamalla kivet uomaan.

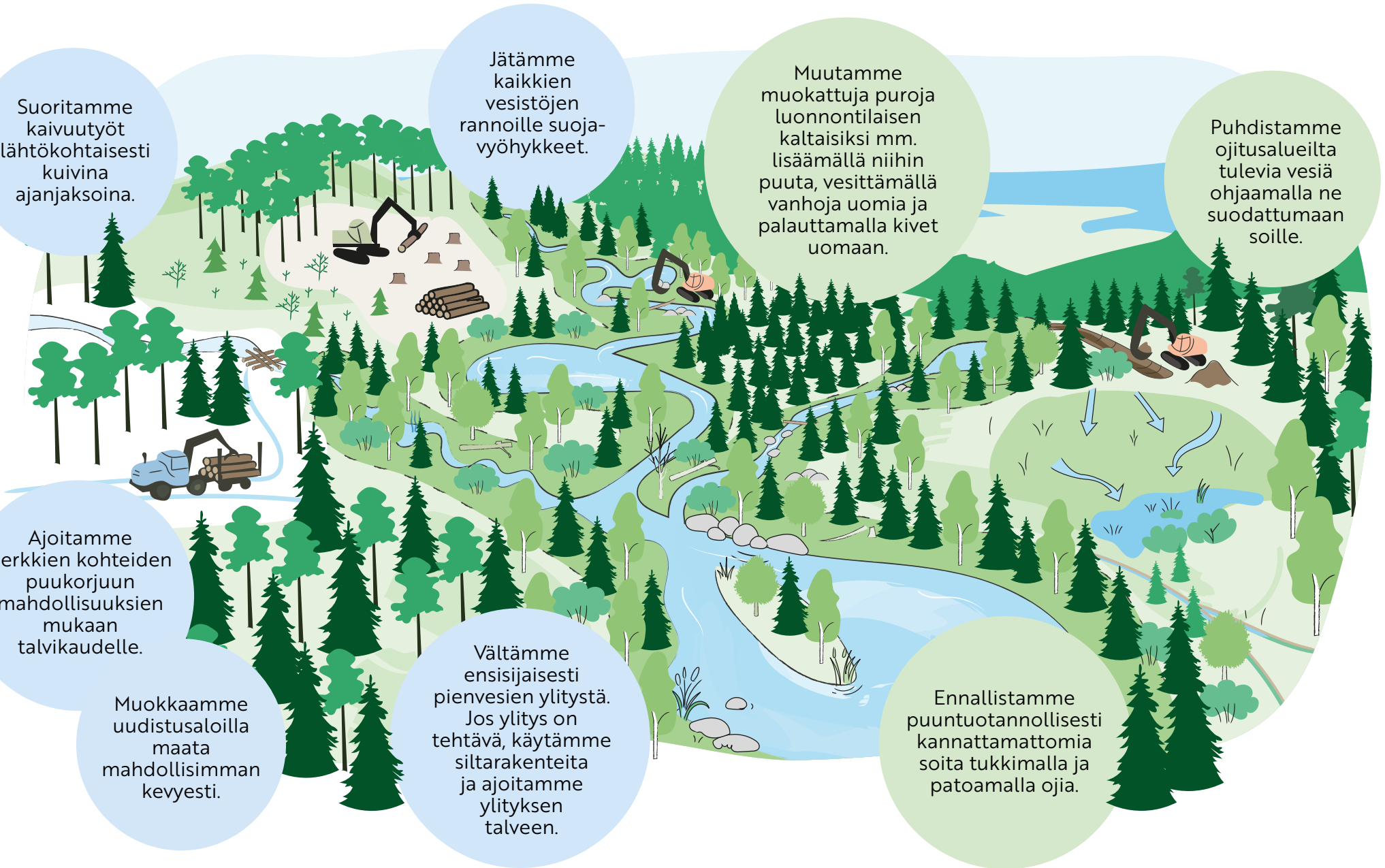
Puhdistamme ojitusalueilta tulevia vesiä ohjaamalla ne suodattumaan soille.

Ajoitamme herkkien kohteiden puukorjuun mahdollisuuksien mukaan talvikaudelle.

Muokkaamme uudistusaloilla maata mahdollisimman kevyesti.

Vältämme ensisijaisesti pienvesien ylitystä. Jos ylitys on tehtävä, käytämme siltarakenteita ja ajoitamme ylityksen talveen.

Ennallistamme puuntuotannollisesti kannattamattomia soita tukkimalla ja patoamalla ojia.



Suoja-
vyöhykkeet
torjuvat ravinne-
ja kiintoaine-
kuormitusta.

Vältämme
pienvesien
ylitystä.

Kaikki lähtee ennalta- ehkäisevästä suunnittelusta

Metsätaloustoimenpiteiden suunnittelussa ja toteutuksessa on tärkeää, että aiheuttamamme vesistökuormitus on mahdollisimman vähäistä. Siksi huomioimme suunnittelussa kuormittavan toiminnan ja kunnostettavat vesistöt koko valuma-alueella, ja käytämme tehokkaita menetelmiä ravinteiden ja kiintoaineen puhdistamiseen ojavesistä.

Ojitusalueiden vesiä ohjataan soille, jotka pidättävät niistä ravinteita ja kiintoainetta.

Puuntuotannollisesti kannattamattomia soita ennallistetaan tukkimalla ja patoamalla ojia.

Korjaamme ojituksista aiheutuneita haittoja

Palautamme ojitettuja soita lähemmäksi luonnontilaa ja puhdistamme ojitusalueilta tulevia vesiä suodattamalla.



Kuva: Arto Nygren

Puruomiin
lisätään puuta
ja palautetaan
kivet.

Vesi palaute-
taan vanhoihin
luonnon-
umiin.

Palautamme virtavesiä läheemmäksi luonnontilaa

Lisäämme monimuotoi-
suutta ja parannamme
vesilajiston elinolosuhteita
muuttamalla muokattujen
puroumien rakenteen
luonnontilaisemmaksi.

Monipuolinen vesienhoito on osa arjen metsätaloutta

Metsätaloudessa vesienhoito ei ole erillinen lisätoimi, vaan osa arkipäiväistä suunnittelua ja käytännön tekemistä maastossa.

Sekä ennaltaehkäisevä että korjaava työ ovat tärkeitä.

Lähtökohtamme Metsähallitus Metsätalous Oy:ssa on huomioida suunnittelussa vaikutukset koko valuma-alueeseen, noudattaa työssä huolellisuutta ja korjata mahdollisesti toiminnasta aiheutuneet jäljet.

Näin parannamme ja turvaamme vesiemme tilaa.