

METIK

Maaelu
Teadmuskeskus

Eesti maaelu tark vara

Lendorava sotsiaalmajandusliku mõju hindamine

Agnes Naarits
Maamajanduse valdkond



Hindame:

- ✓ meelsust
metsaomanikud
laiem avalikkus
- ✓ mõju kaitsepiiranguga metsa omanikele
emotsionaalne
sotsiaalne
majanduslik



Avalikkuse küsitlemine

veebi teel 17.-30.09

avatud küsitlus, kõigil ligipääs

- levitamine lingiga: veeb, sotsiaalmeedia, maaelu võrgustiku huvigruppide meililistid

kontrollgrupp: METK töötajad asukohtadega üle Eesti

- kutse kogu asutusele
- vastamine anonüümne

Metsaomanike küsitlemine

juriidilised (53) ja füüsilised isikud (162)

- omavad lendorava kaitse piirangutega maad
- olemas toimiv e-postiaadress

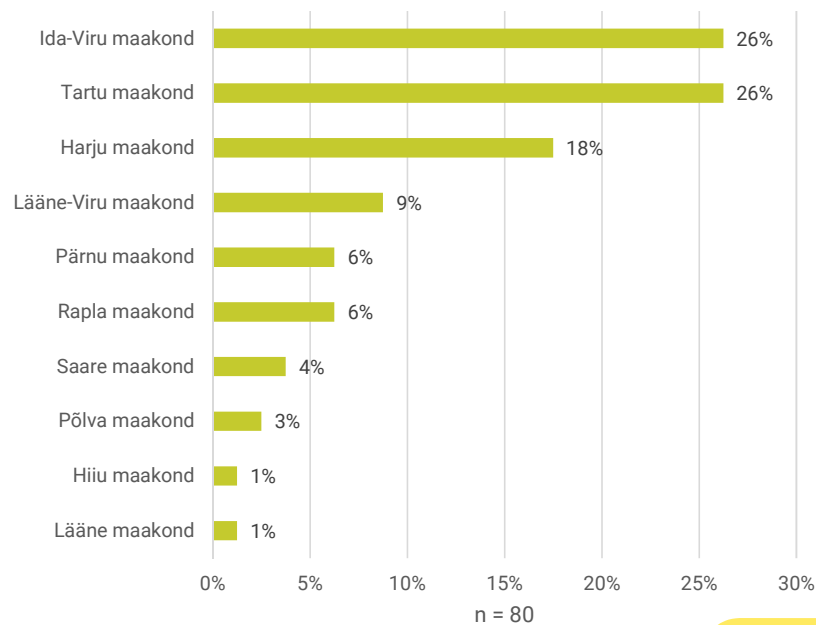
veebi teel 17.-30.09

- valim väike ja vastamine vaevaline
- telefonitsi: pooleli vastamised

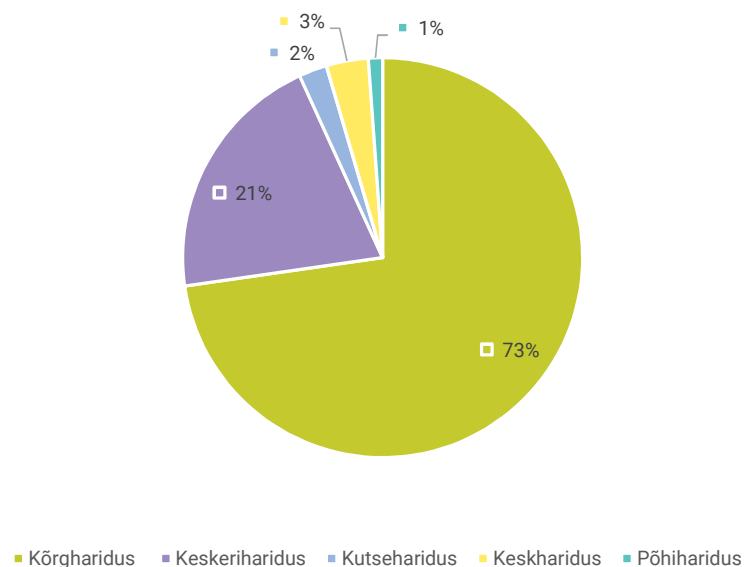
küsitlus uuesti avatud 14.-17.10

Avalikkuse küsitlusele vastajad

Elukoht



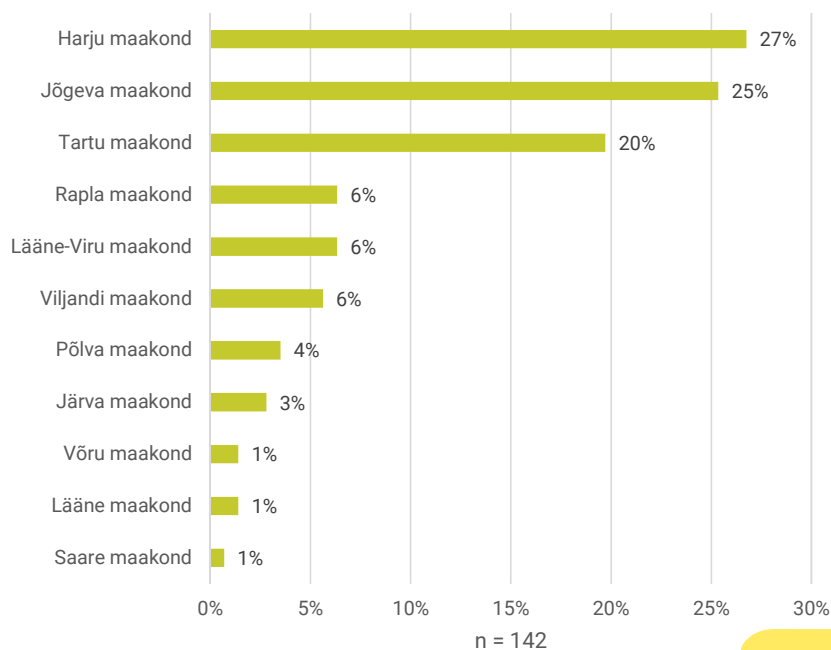
Haridustase



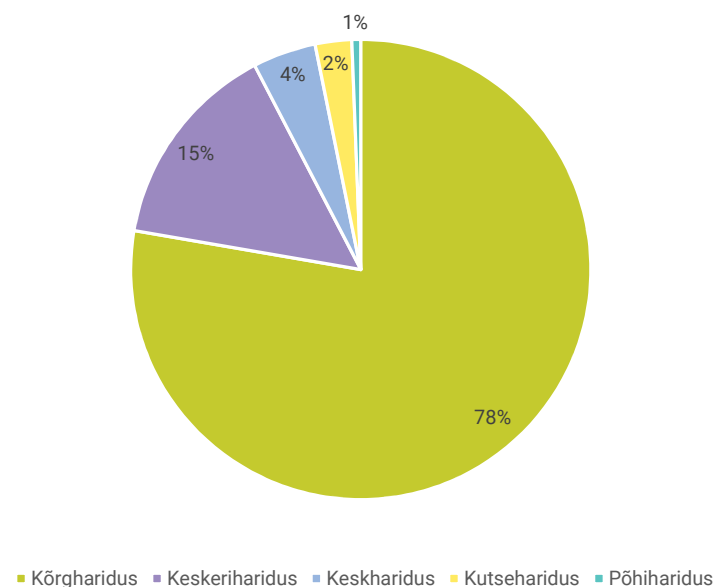
**Metsaomanikke
51%**

Avalikkuse küsitluse kontrollgrupp

Elukoht



Haridustase (METK)

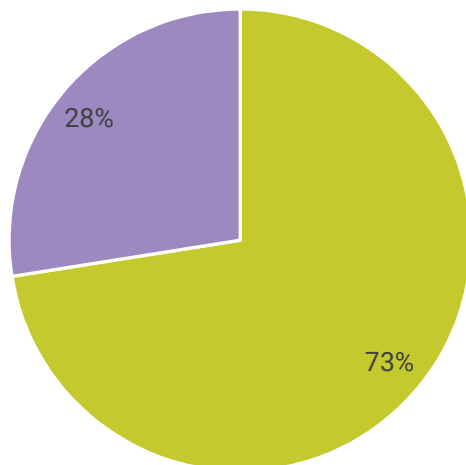


Metsaomanikke
28%

Avalikkuse teadlikkus

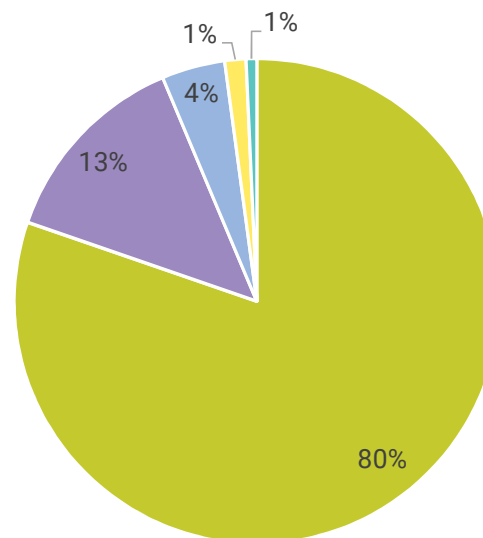
Avalikkus

- Pigem teadlik (tean, et lendorav on looduskaitse all olev liik)
- Väga teadlik (on isiklik kokkupuude lendorava kaitse piirangutega)

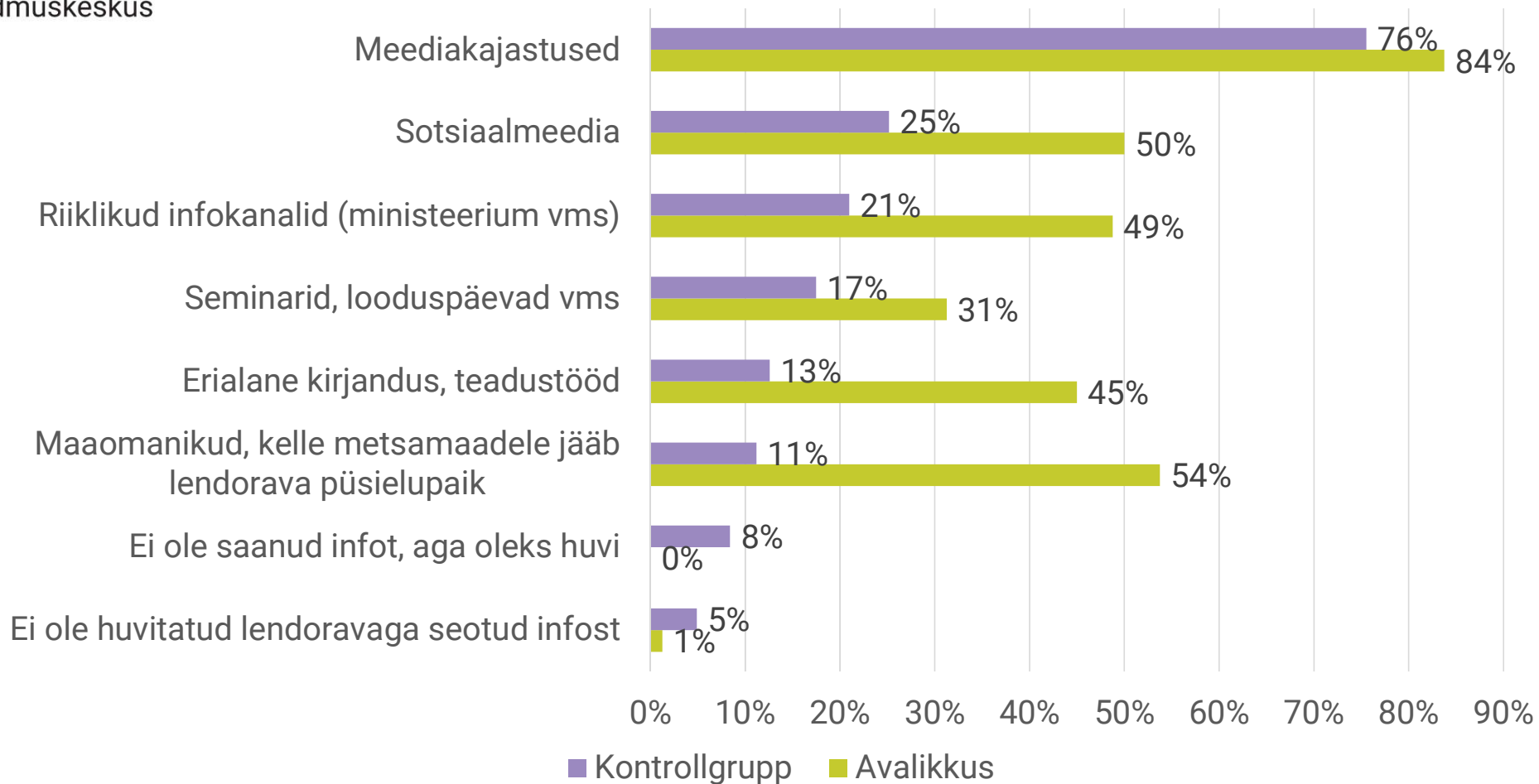


Kontrollgrupp

- Pigem teadlik (tean, et lendorav on looduskaitse all olev liik)
- Pigem mitteteadlik (olen kuulnud, et Eestis elab lendorav)
- Üldse mitte teadlik (puudub huvi, ei ole kuulnud)
- Väga teadlik (on isiklik kokkupuude lendorava kaitse piirangutega)
- Ei oska öelda

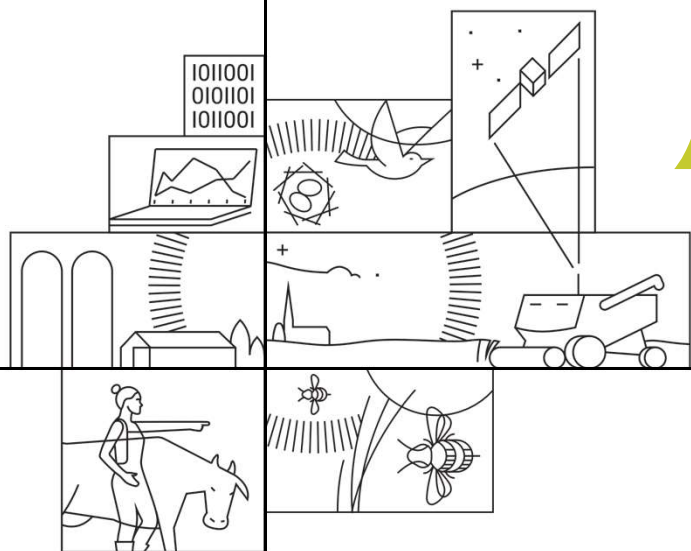


Infokanalid



METK

Maaelu
Teadmuskeskus



Info:
uuringud@metk.agri.ee

<https://metk.agri.ee/teadus-uuringud-projektid/maamajandus/maamajandusuuringud#lendorava-life-proje>