

## Luonnonsuojelulain mukainen poikkeamislupa

Asianumero: MH 6508/2024

### Lupaviranomainen

Metsähallitus  
Osoite: Opastinsilta 12 C, 00520 Helsinki  
Yritys- ja yhteisötunnus: 0116726-7  
[kirjaamo@metsa.fi](mailto:kirjaamo@metsa.fi)

### Käsittelijä(t)

### Yhteyshenkilö(t)

### Hakija

Suomen Valtio/Alv, 0986674-0  
Osoite: PL 14, 00054 VALTIOKONTTORI  
Puhelin: 09-661133  
Sähköposti: [presidentti@tpk.fi](mailto:presidentti@tpk.fi)

### Hakemus

27.08.2024, sähköpostitse

Hakija hakee lupaa Suomen Saksan-suurlähetystön lehdistö- ja kulttuurineuvoksen sekä hänen vierainaan olevan saksalaisen toimittajaryhmän (3-4 henkilöä) vierailuun Värriön tutkimusasemalla tutustumassa asemalla tehtävään tutkimustyöhön.

### Päätös

Lupa myönnetään hakemuksen mukaisena.

## Luvan sisältö, lupa-alue ja voimassaolo

Lupa myönnetään hakemuksen mukaisena.

Metsähallitus myöntää luonnonsuojelulain 56 §:n nojalla luvan toimintaan ajalle:

Alkaa: 12.09.2024

Päättyy: 14.09.2024

Lupa-alue on esitetty liitteessä 1.

Lupa tulee voimaan valitus- ja tiedoksisaantiajan jälkeen. Lupa tulee lainvoimaiseksi aikaisintaan valitusajan päätyttyä, mikäli siitä ei ole tehty valituksia. Valitusaika on 30 päivää päätöksen tiedoksisaannista. Jos päätös on annettu tiedoksi sähköisenä viestinä, katsotaan päätöksen saajan saaneen asiakirjan tiedoksi kolmantena päivänä viestin lähettämisestä.

Lupa voidaan peruuttaa, jos sen ehtoja ei noudateta.

## Täytäntöönpanomääräys

Päätös voidaan panna täytäntöön jo ennen valitusajan päättymistä ja muutoksenhausta huolimatta.

Tutkimusasemalla käyminen on osa laajempaa Suomen-vierailua. Metsähallitus katsoo, että päätöksen täytäntöönpanoa ei sen luonteen vuoksi voi lykätä, ja päätös voidaan panna täytäntöön lain (808/2019) 122 § nojalla.

## Lupapäätöksen perustelut

Yhtenä Värriön luonnonpuiston perustamiseksi säädetyin lain (674/1981) ja luonnonpuiston järjestyssäännön (Metsähallituksen päätös 654/623/2003) mukaisena tehtävänä on edistää luonnontutkimusta. Tiedon ja tutkimustulosten raportointi ja jalkauttaminen on oleellinen osa niin luonnontutkimusta kuin tutkimusprosessia, ja tiedon jakaminen suoralla vuorovaikutuksella Värriön tutkimusasemalla on hyvä tapa viestiä kohdennetusti Värriön tutkimusaseman toiminnasta, tutkimukseen pohjautuvasta tiedosta ja Värriön luonnonpuiston luonnosta.

## Arvio luvan mukaisen toiminnan vaikutuksesta Natura 2000 -arvoihin

Metsähallitus katsoo, ettei luvan ehtojen mukainen toiminta merkittävästi heikennä Värriön Natura 2000 -alueen (FI1301401) suojeluperusteena olevia luonnonarvoja.

## Lupaehdot

Lupa ei sisällä oikeutta maastoliikenteeseen, johon tarvittaessa tulee hakea erillistä lupaa.

Luvan saajan on noudatettava näiden ehtojen lisäksi luonnonsuojelualueen rauhoitusmääräyksiä ja järjestyssääntöä.

Alueella tulee liikkua niin, että vältetään kasvillisuuden turhaa talleantumista ja maaston kulumista. Tarpeetonta häiriötä luonnolle ja alueen muille käyttäjille tulee välttää.

Alueelle ei saa jättää toiminnasta jälkiä tai roskia.

Lupa tai kopio siitä on pidettävä mukana luvan mukaista toimintaa harjoitettaessa.

#### Raportointi

Hakijan tulee välittömästi raportoida Metsähallitukselle havaitsemistaan ongelmista tai Metsähallituksen toimintaa vaativista epäkohdista.

#### Sovelletut säännökset

Laki eräiden valtion omistamien alueiden muodostamisesta kansallispuistoiksi ja luonnonpuistoiksi (674/1981) 2 ja 6 §  
Luonnonsuojelulaki (9/2023) 56 §  
Laki Metsähallituksesta (234/2016) 5, 21.1. ja 24.1 §  
Ympäristöministeriön asetus Metsähallituksen eräiden julkisten hallintotehtävien suoritteiden maksuista (96/2024) 2 §

#### Muutoksenhaku

Tähän päätökseen tyytymätön saa hakea siihen valittamalla muutosta Pohjois-Suomen hallinto-oikeudelta. Valitusosoitus on liitteenä.

#### Hinta

Lupa on maksuton.

#### Esittelijä

#### Ratkaisija

Liitteet:

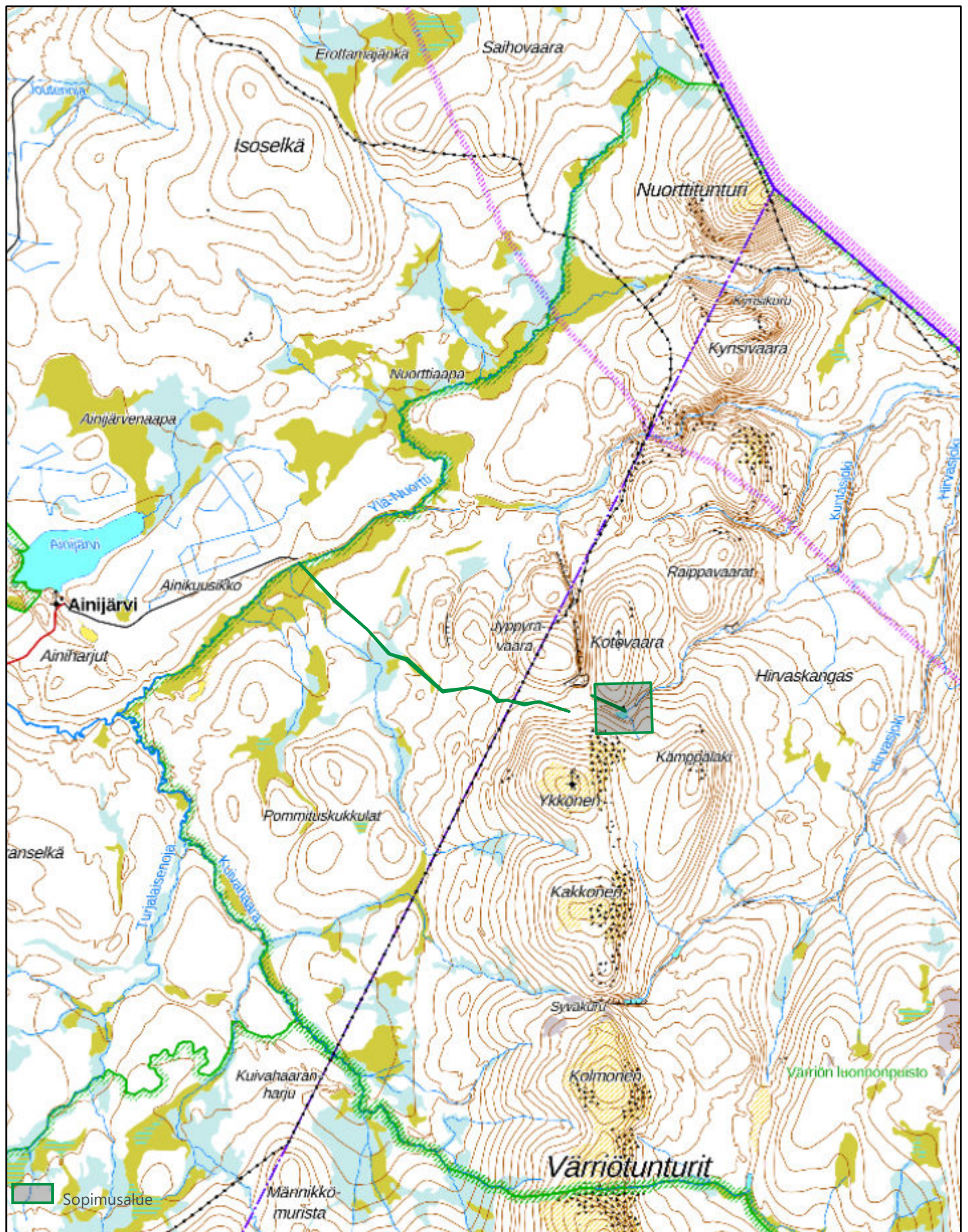
Liite 1. Lupa-alue  
Liite 2. Valitusosoitus

Tiedoksi:

Metsähallitus  
Kunnat  
ELY  
LS-yhdistykset

# Liite 1. Lupa-alue

Poikkeamislupa 128211



© Metsähallitus 2024  
© Maanmittauslaitos 2024

0 0,85 1,7 km

Mittakaava: 1:60 000