

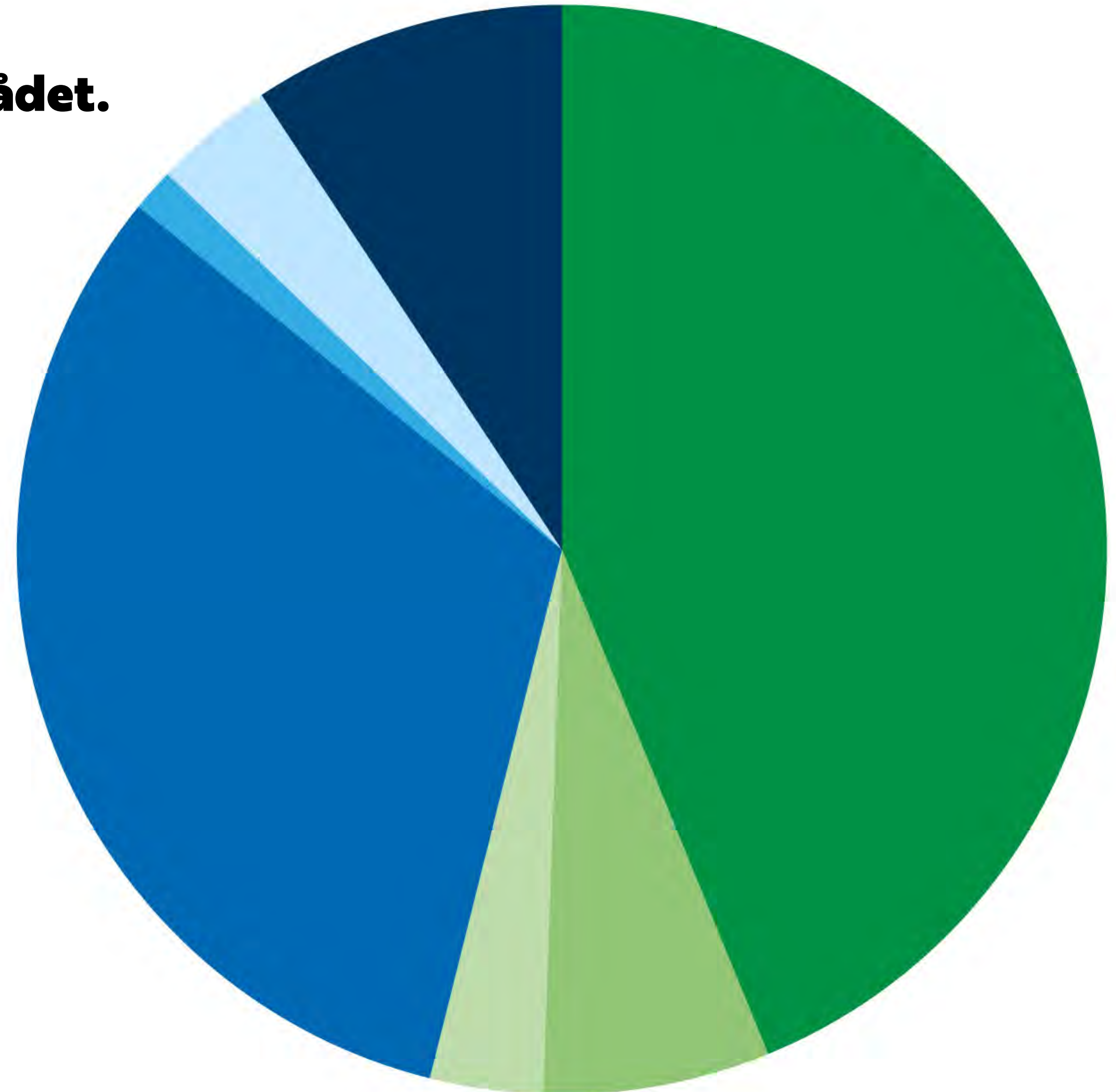
# Informations- paket om naturresursplanen för Södra Finland



METSÄHALLITUS

## Mark- och vattenarealer i planeringsområdet.

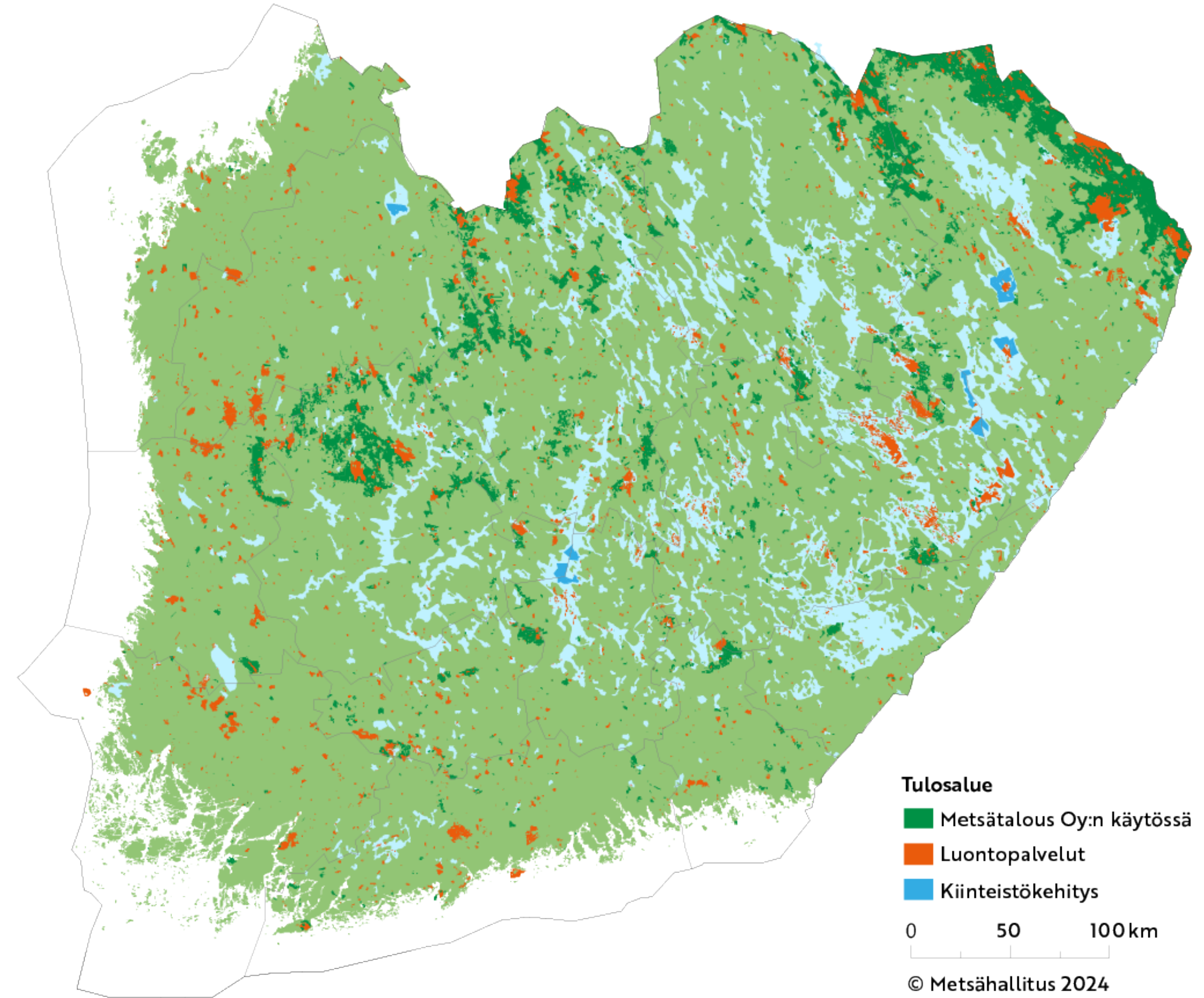
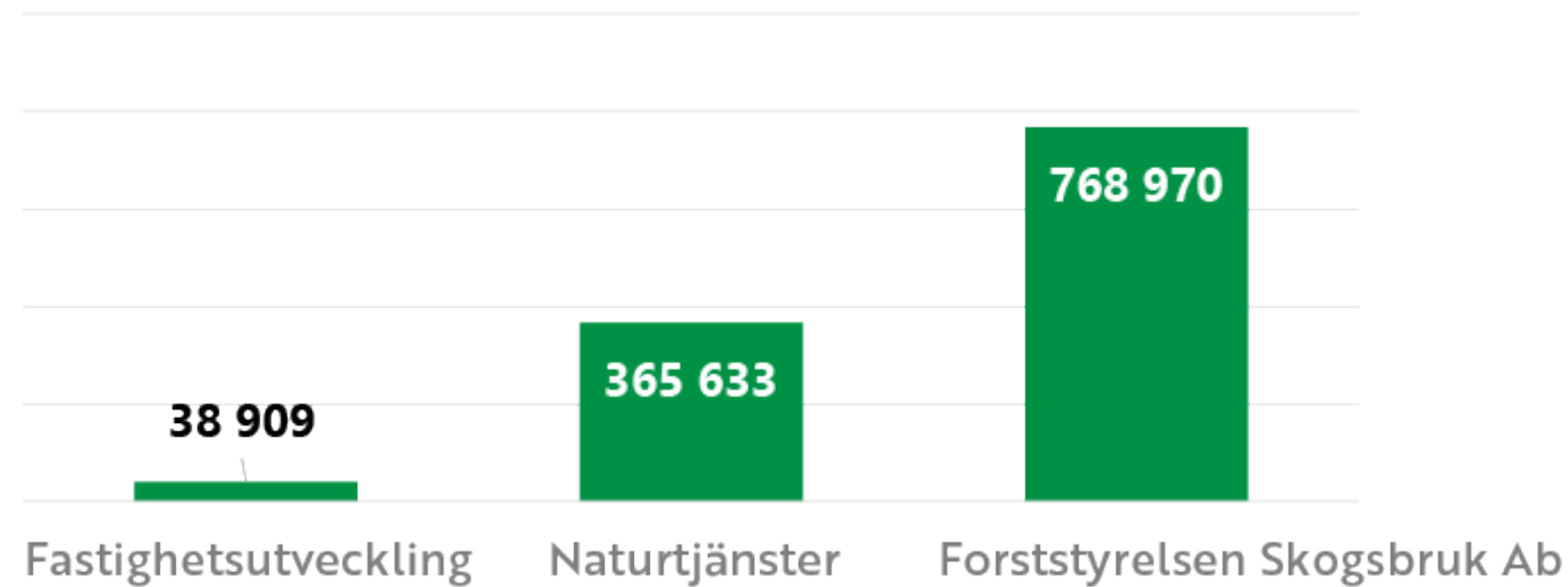
- Normal flerbruksområde, skogsmark: 514 300 ha; 44 %
- Begränsad användning, skogsmark: 78 900 ha; 7 %
- Utanför användning, skogsmark: 39 400 ha; 3 %
- Skyddsområden: 374 800 ha; 32 %
- Områden för rekreation och turism: 15 000 ha; 1 %
- Övriga områden: 42 200 ha; 4 %
- Vattenområden (exkl. havsområden): 109 000 ha; 9 %



## Planeringsområdets yta är cirka 1,2 miljoner ha.

- Planeringsområdet täcker statens mark och vatten i regionerna i Södra Finland.
- Området inkluderar inte havsområden.
- Inkluderade är även de landområden i skärgården som används av Forststyrelsen Skogsbruk Ab.

Planeringsområdets yta (ha)



**Vi samordnar  
förväntningar** på  
statens mark och  
vatten på ett  
ansvarsfullt och  
interaktivt sätt  
i den femåriga  
naturresursplaneringen.

Naturresursplanen  
**mäter och styr**  
Forststyrelsen  
i förvaltningen och  
användningen av  
områdets  
naturresurser.

Naturresurs-  
planen utarbetas  
**tillsammans** med  
intressenter och  
Forststyrelsen-  
anställda.

Genom  
naturresursplanerna  
säkerställs  
verksamhetens  
ekonomiska,  
ekologiska,  
sociala och  
kulturella  
**hållbarhet.**