

Perämeren kansallispuiston, Perämeren saarten ja Röytän hoito- ja käyttösuunnitelma
Liite 4 Suunnitelman kartat

Perämeren kansallispuiston, Perämeren saarten ja Röytän hoito- ja käyttösuunnitelma, suunnitelmaan sisältyvät kartat.

Kartta 1: Suunnittelualueen sijainti, suunnittelualueen maankäyttö

Kartat 2-4: Suunnittelualueen maankäyttö (kuntajako)

Kartoissa Natura-alueen rajaa ei pääsääntöisesti näy, sillä se on yhtenevä (pääosan) suunnittelualueen rajan kanssa. Kartoissa (pääosin) ilman suojelutarkoituksiin varatun alueen tyyppi (MH) -merkintää näkyvät alueet eivät kuulu Natura 2000-ohjelmaan.

Kartat 5-9: Suunnittelualueen Natura-luontotyypit 1 ja 2 (kuntajako).

Kartat 10-13: Natura-luontotyyppien edustavuus (kuntajako)

Tarkemmat kartat Natura-alueista saa pyytämällä Metsähallituksesta (Perämeren kansallispuisto, Röyttä) tai ELY-keskukselta (Perämeren saaret). Luontotyyppi- ja edustavuuskartat on tehty A3-kokoisina.

Kartta 14: Virkistyspalvelut ja vyöhykealuejako

Suunnittelualueen palveluvarustus v.2023. Karttaan on merkitty vain Metsähallituksen palveluvarustus, sekä Röytän keittokatos (Röytän toimijat). Yksityisillä suojelualueilla (YSA) ja yksityisalueilla voi silti olla merkittäviä virkistysarvoja ja niihin liittyviä rakenteita, kuten laavuja ja tulipaikkoja.

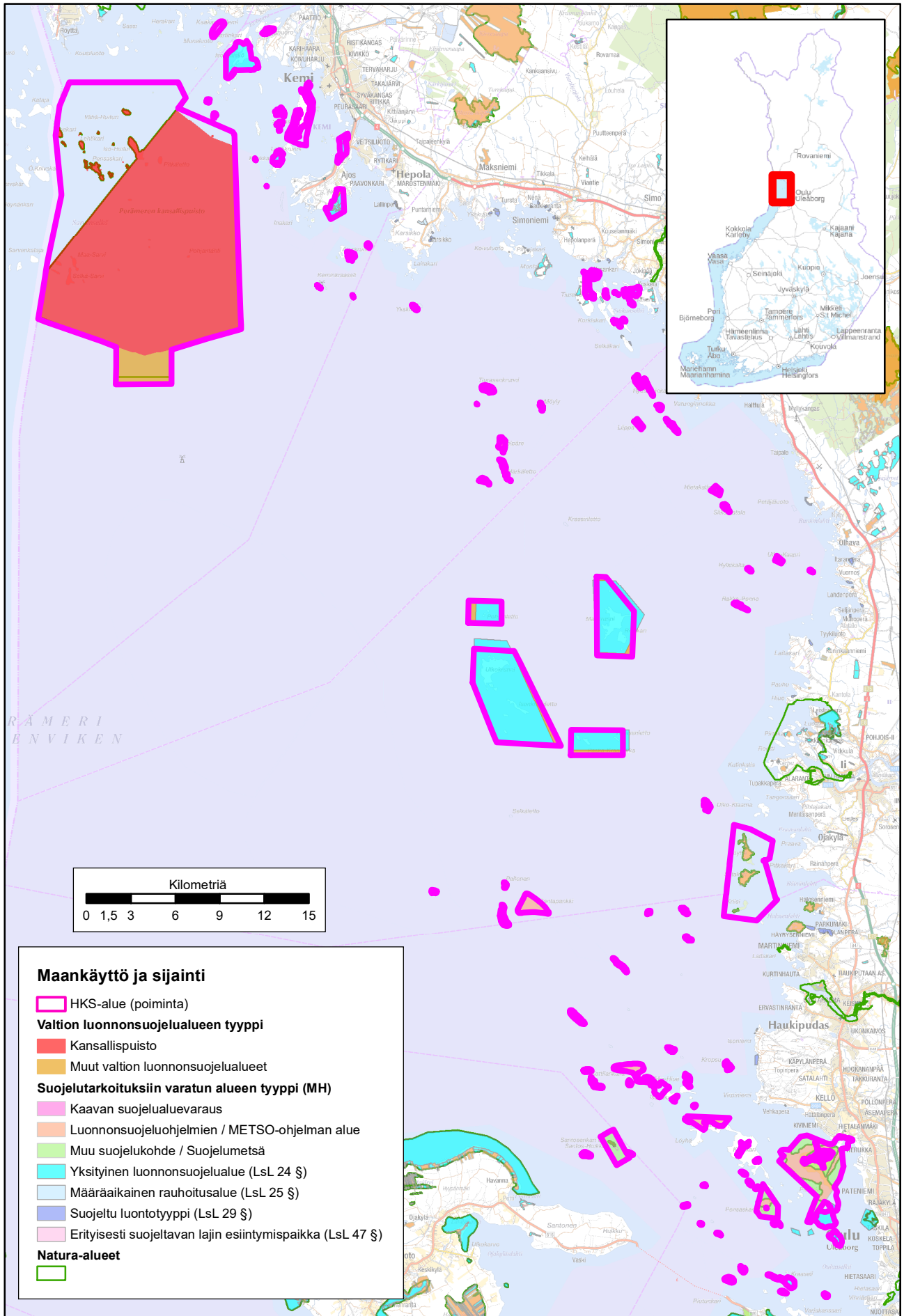
Vyöhykejaon tarkemmat ohjeet tulee tarkistaa suunnitelman yhteenvedosta tai lomakkeistosta (lomake 13). Kartta on tehty A3-kokoisena.

Kartta 15: Vyöhykealuejako Oulun edustalla

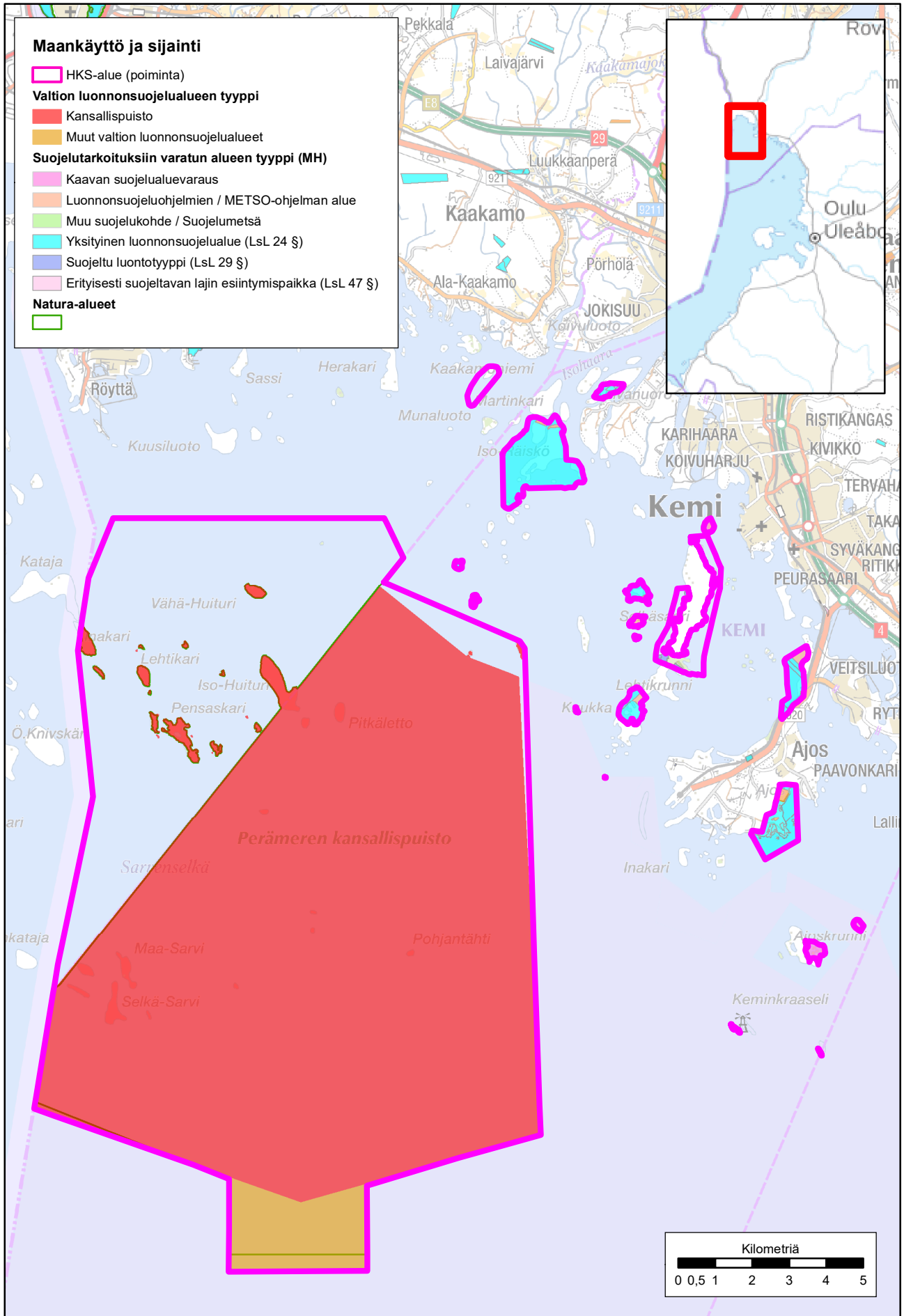
Vilkkaassa yleisessä käytössä olevan alueen tarkempi kartta.

Kartta 16: Toimenpiteet

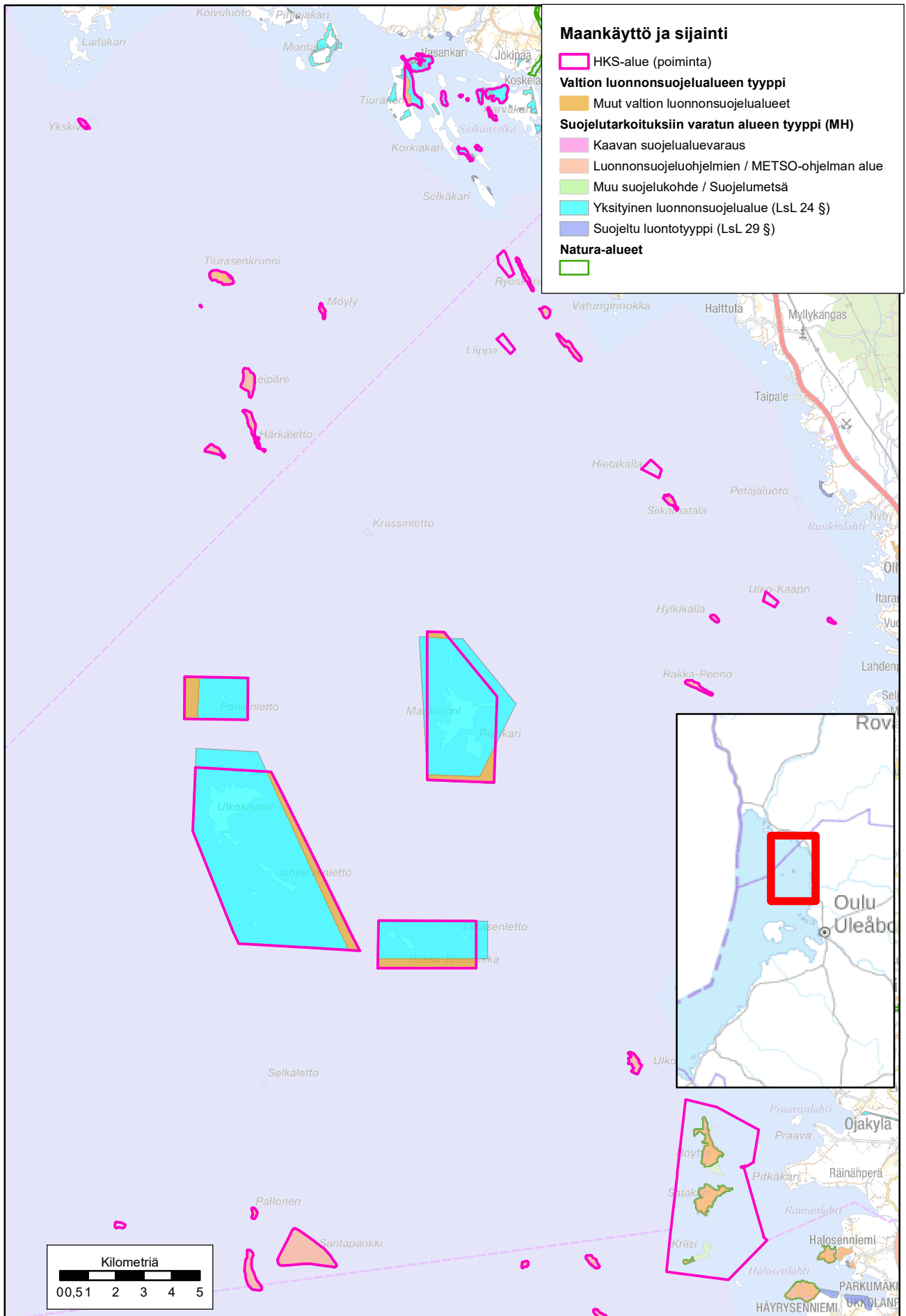
Vain osa suunnitelman toimenpiteistä esitetään kartalla. Nämä toimenpiteet sijaitsevat kaikki Perämeren kansallispuistossa.



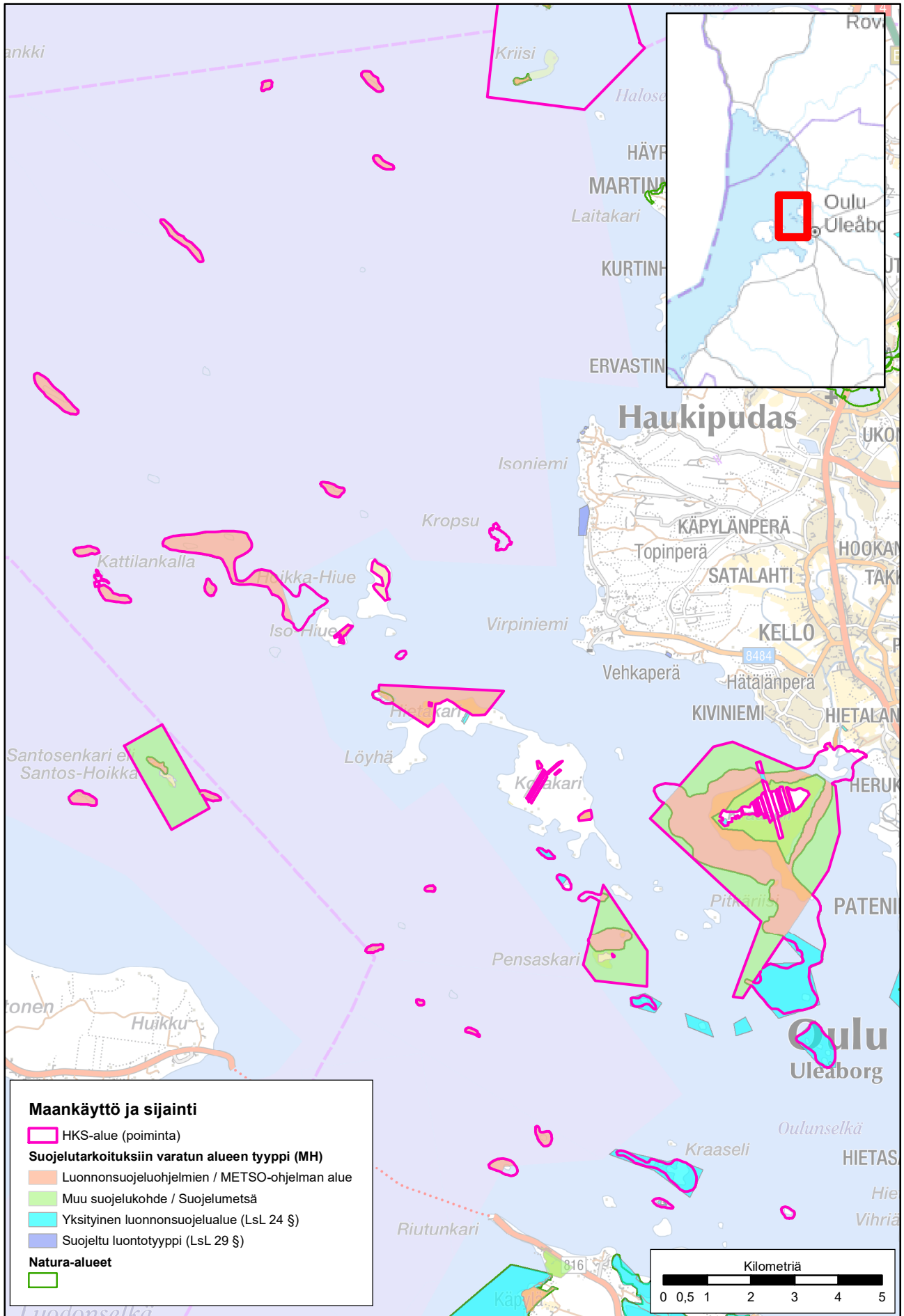
Kuva 1. Suunnittelualan maankäyttö. © Maanmittauslaitos 2021, © Metsähallitus 2021



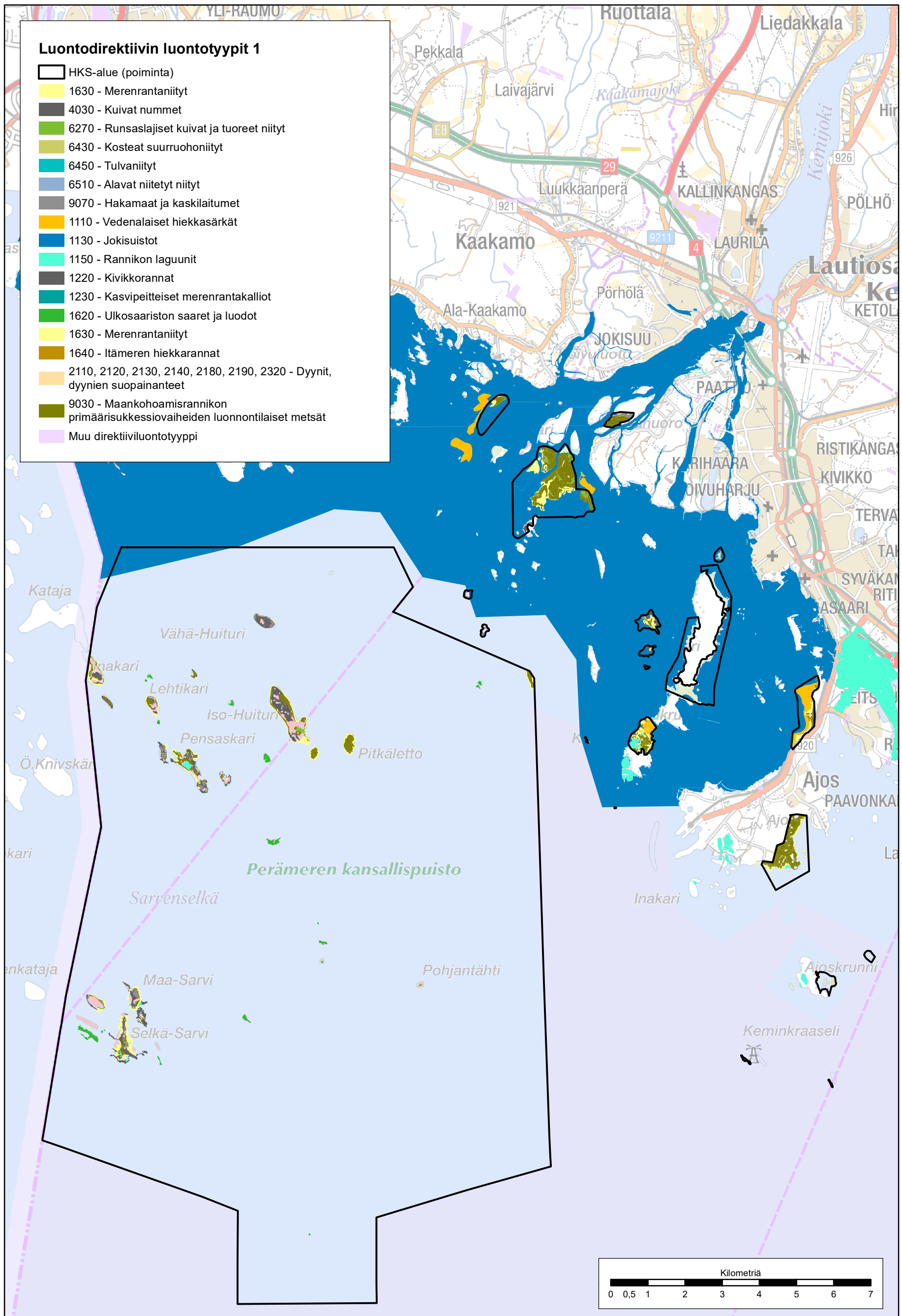
Kuva 2. Suunnittelalueen maankäyttö, Kemi-Tornio. © Maanmittauslaitos 2021, © Metsähallitus 2021



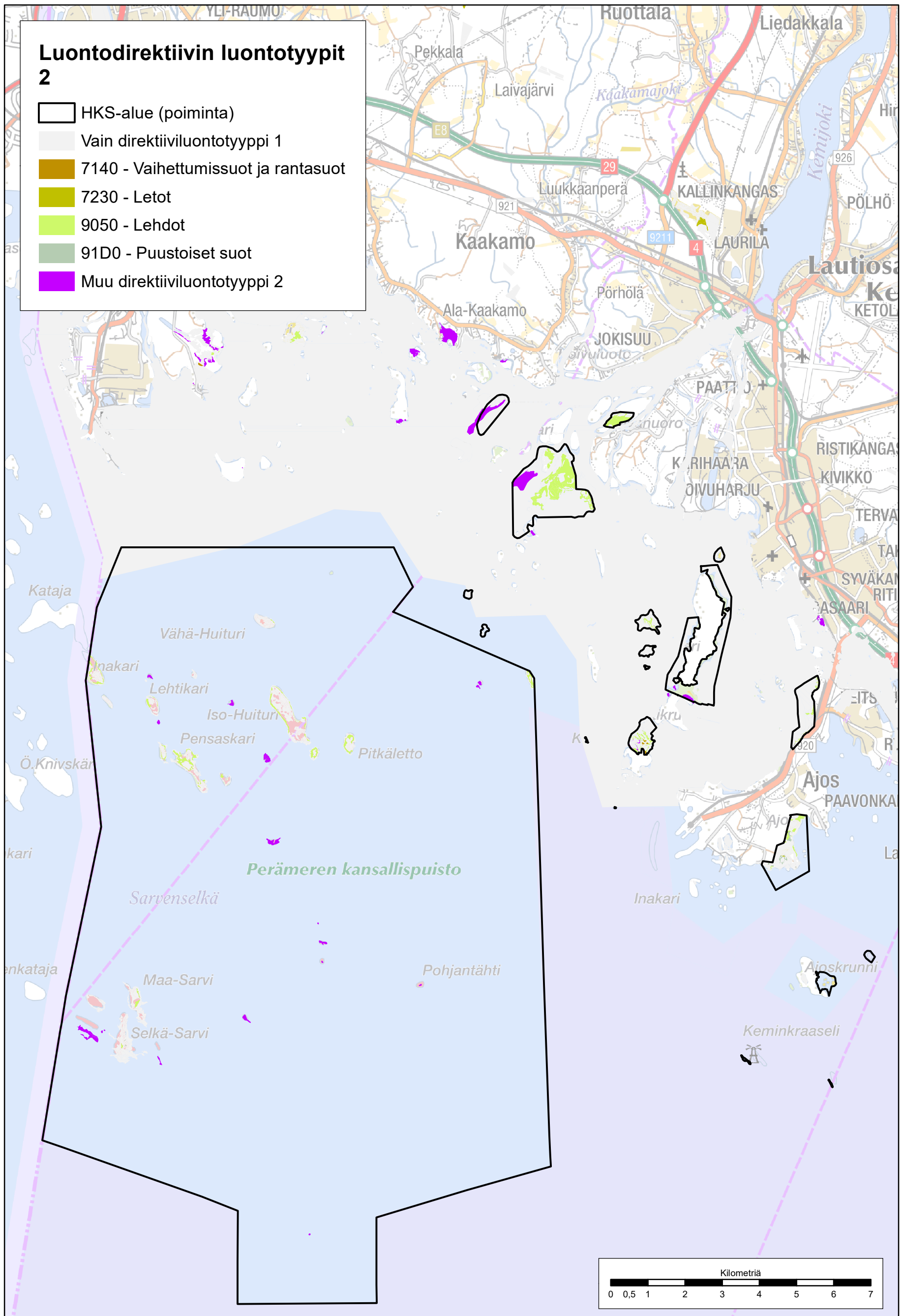
Kuva 3. Suunnittelualan maankäyttö, Simo-li. © Maanmittauslaitos 2021, © Metsähallitus 2021



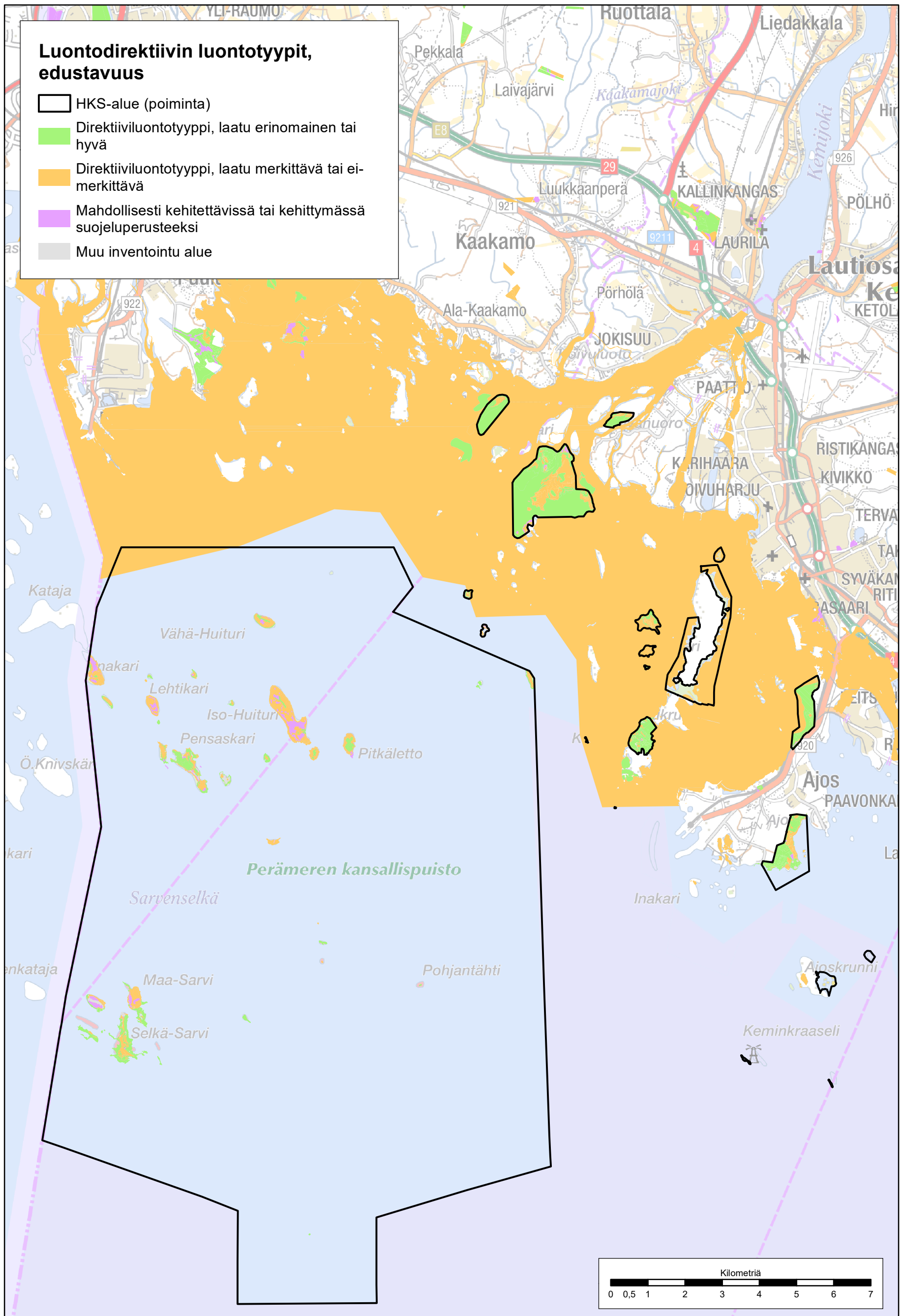
Kuva 4. Suunnittelualueen maankäyttö, Oulu-Hailuotoi. © Maanmittauslaitos 2021, © Metsähallitus 2021



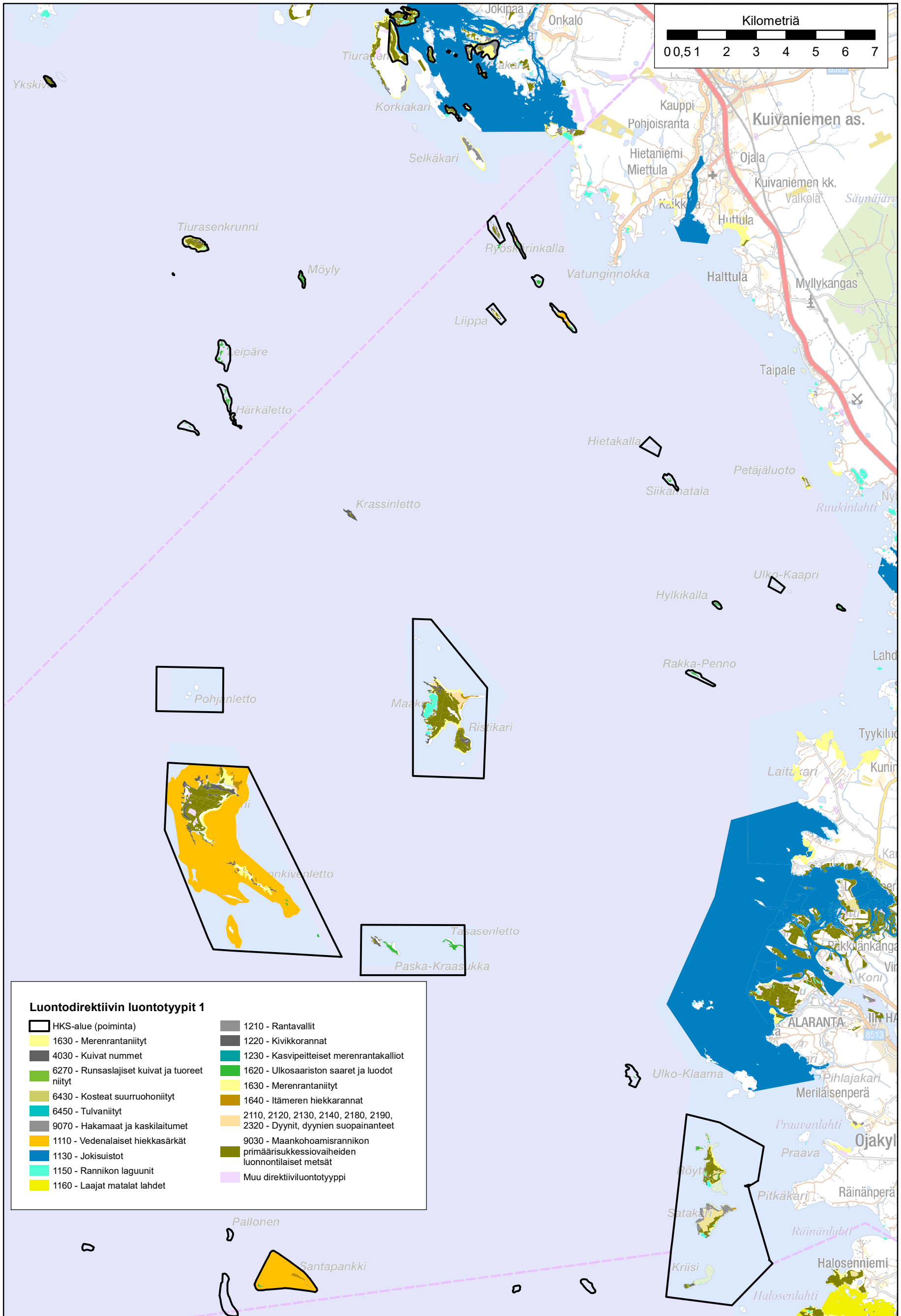
Kuva 5 Luontotyypit 1, Kemi-Tornio. © Maanmittauslaitos 2021, © Metsähallitus 2021



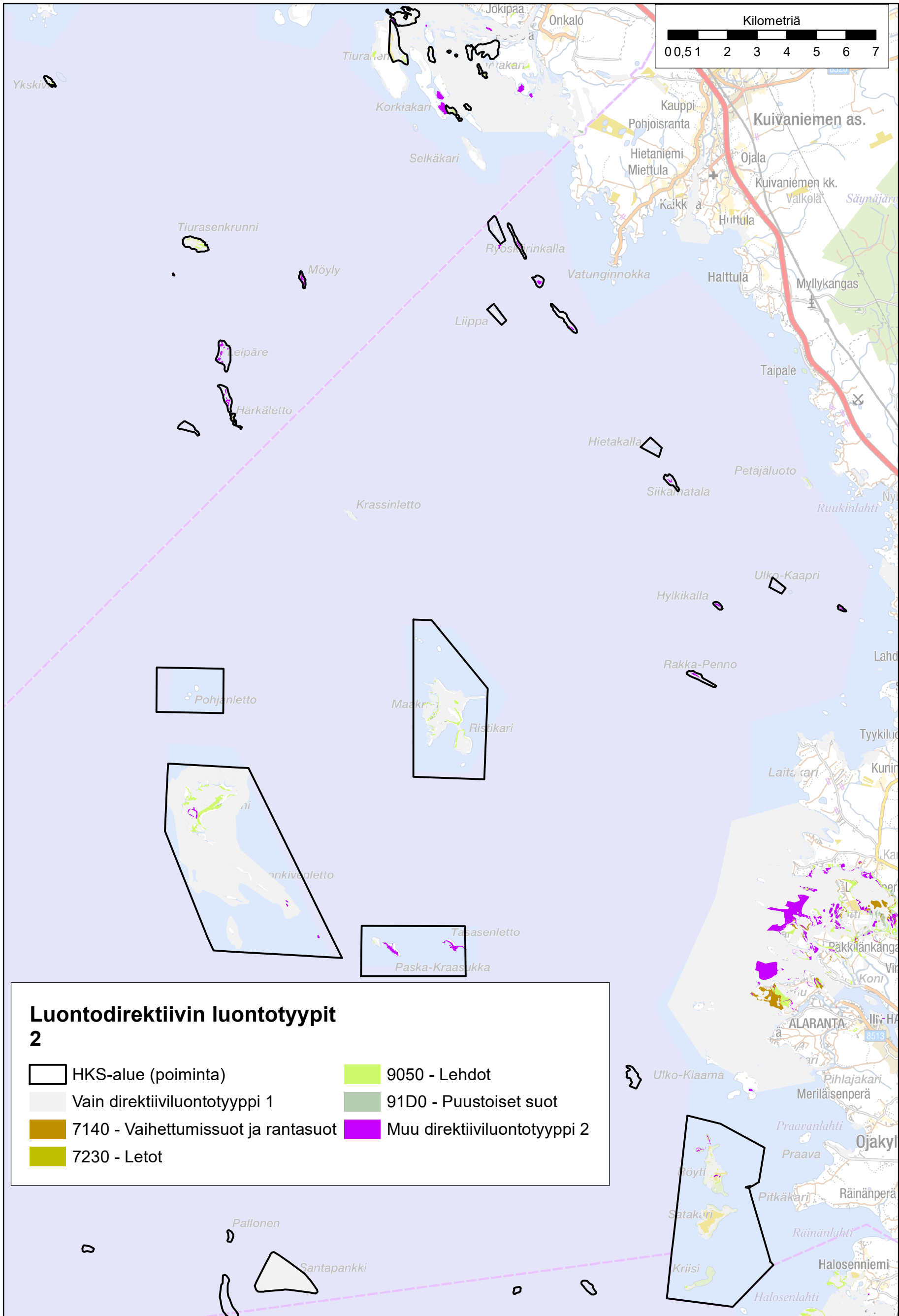
Kuva 6 Luontotyypit 2, Kemi-Tornio. © Maanmittauslaitos 2021, © Metsähallitus 2021



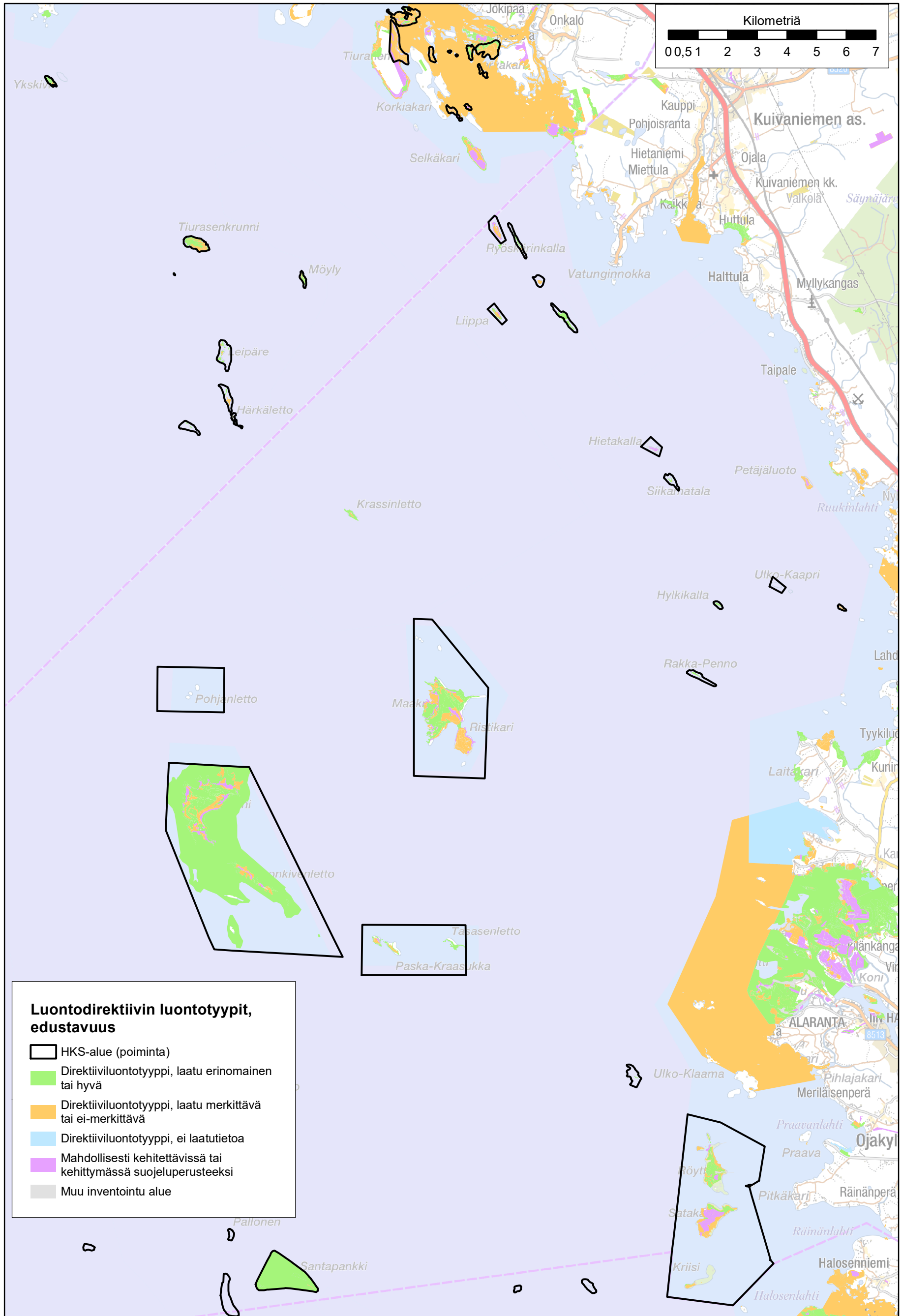
Kuva 7 Luontotyyppien edustavuus, Kemi-Tornio. © Maanmittauslaitos 2021, © Metsähallitus 2021



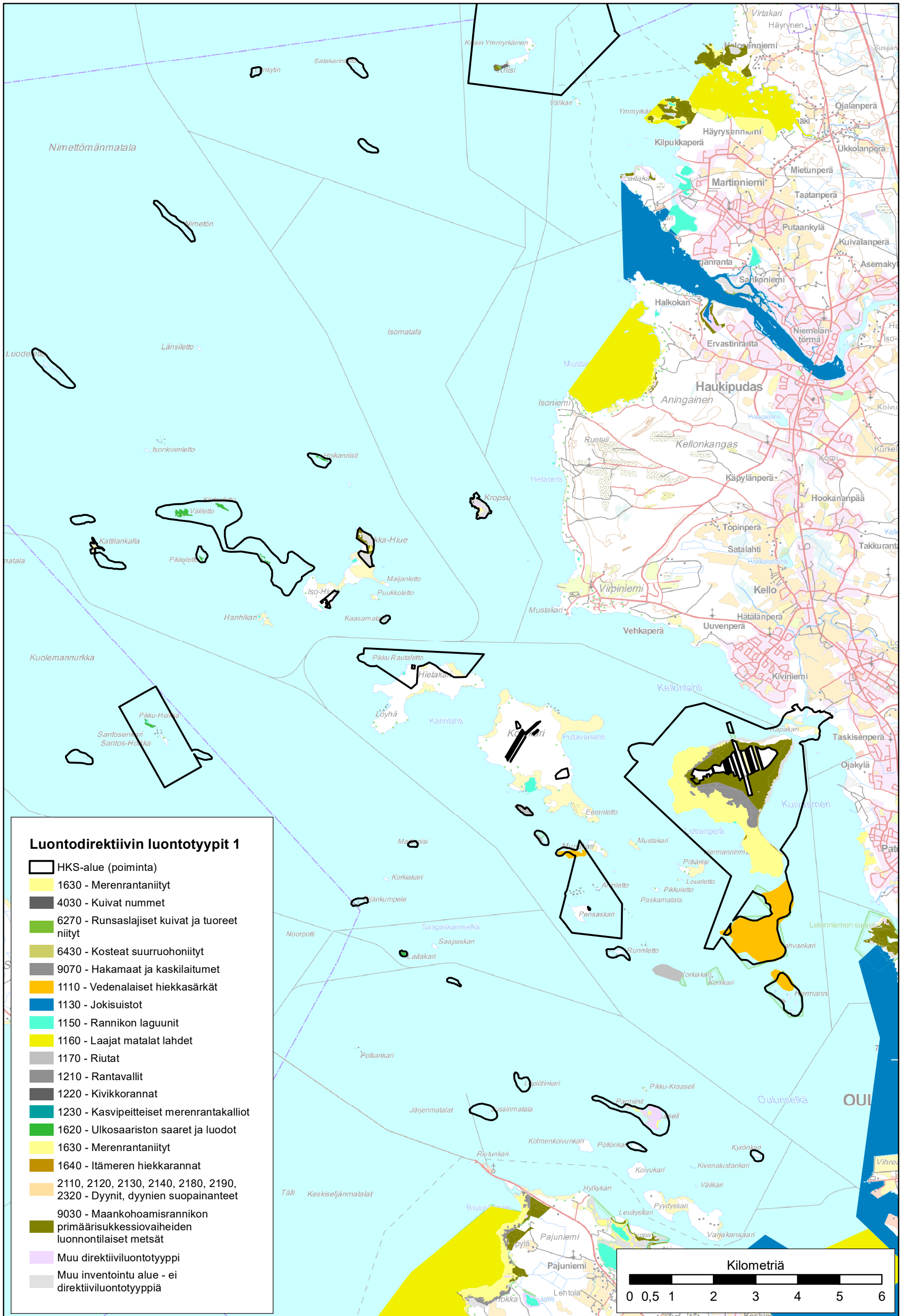
Kuva 8 Luontotyypit 1, Simo-li. © Maanmittauslaitos 2021, © Metsähallitus 2021



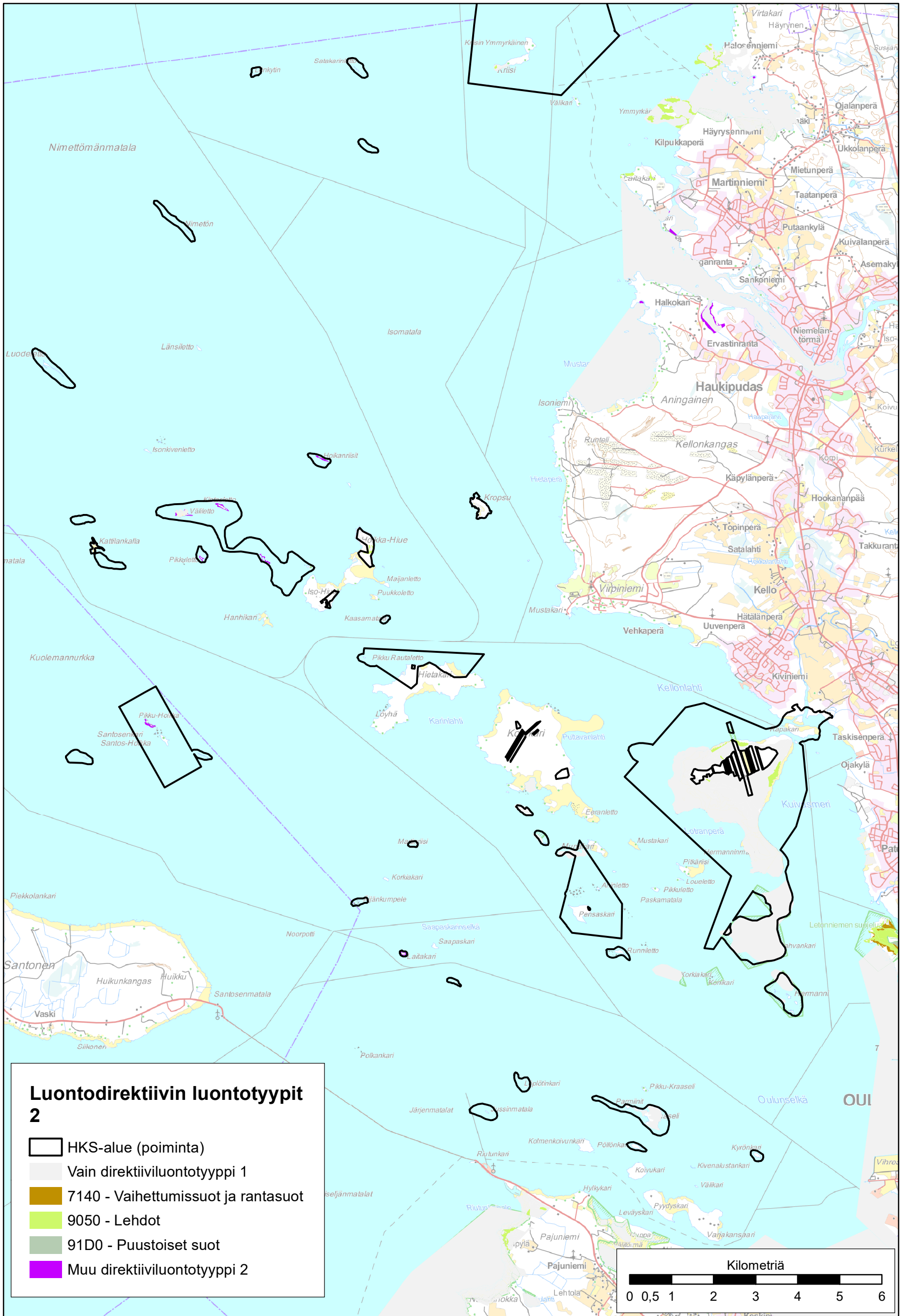
Kuva 9 Luontotyytit 2, Simo-li. © Maanmittauslaitos 2021, © Metsähallitus 2021



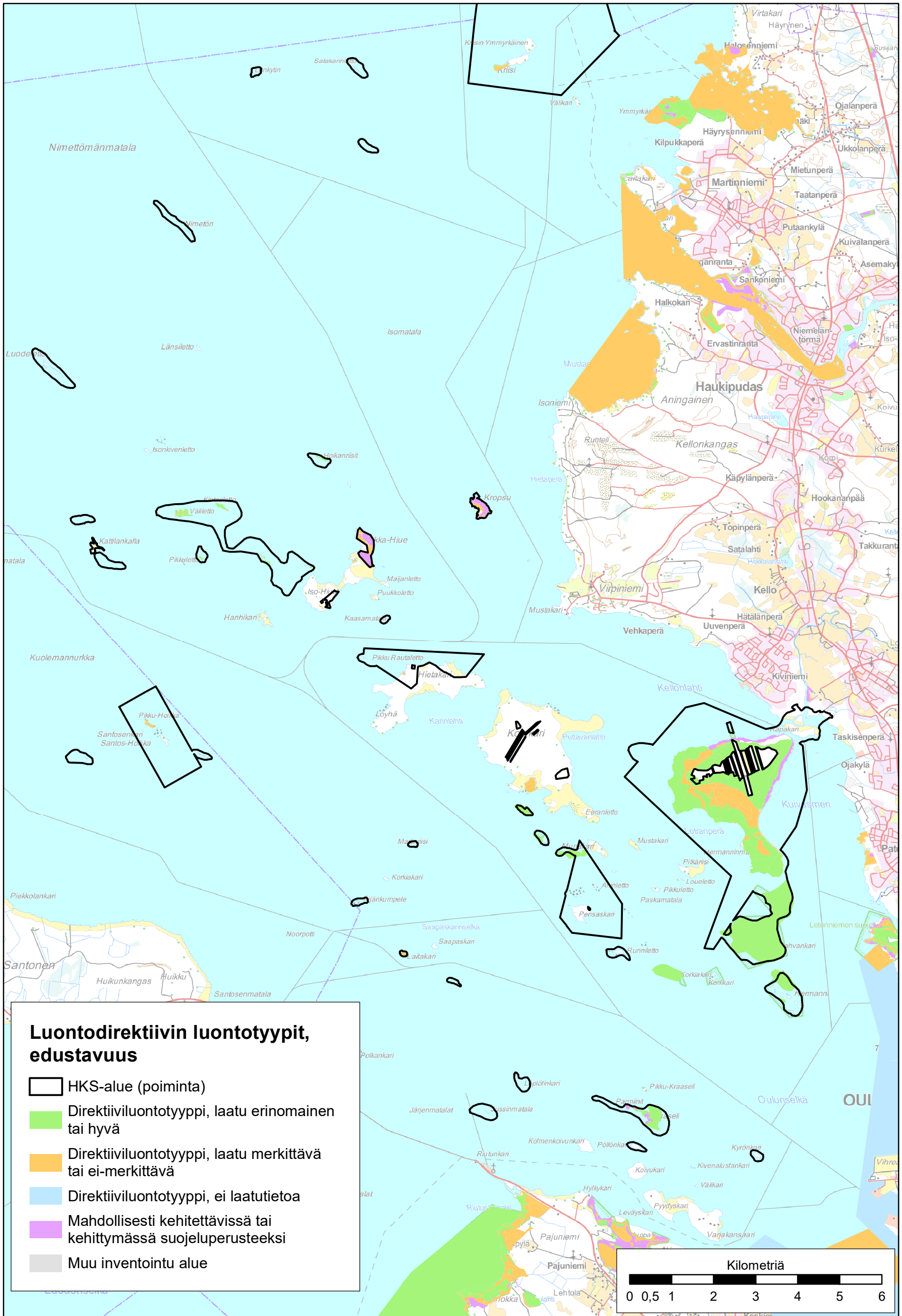
Kuva 10 Luontotyyppien edustavuus, Simo-lii. © Maanmittauslaitos 2021, © Metsähallitus 2021



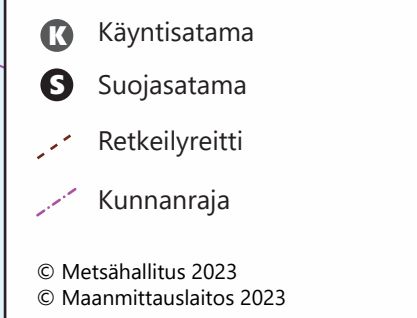
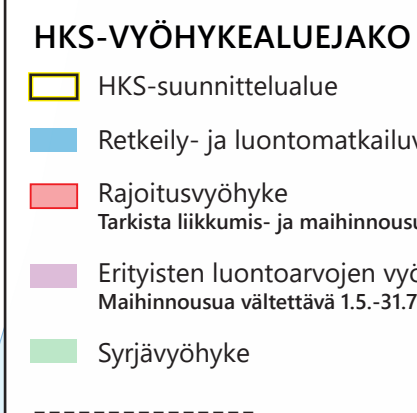
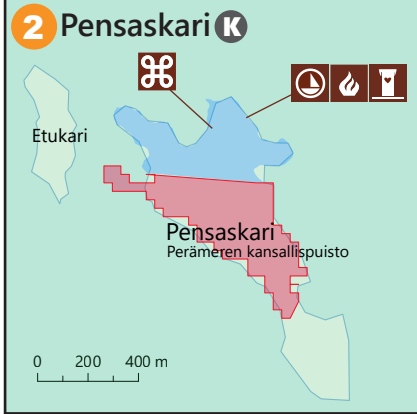
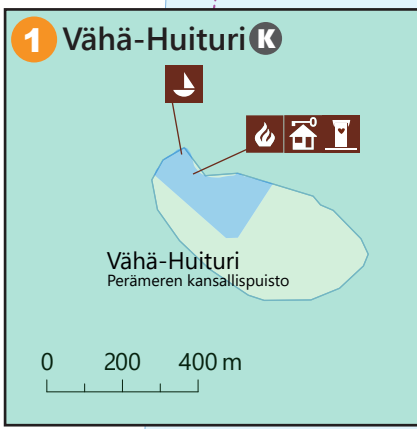
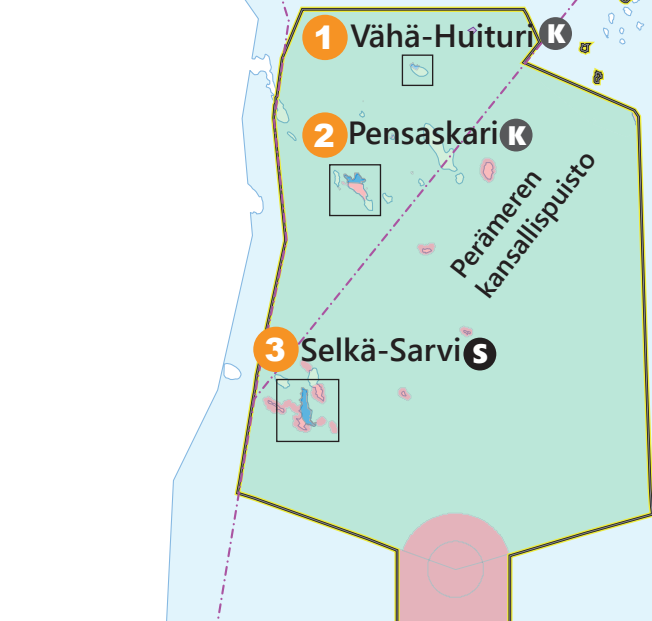
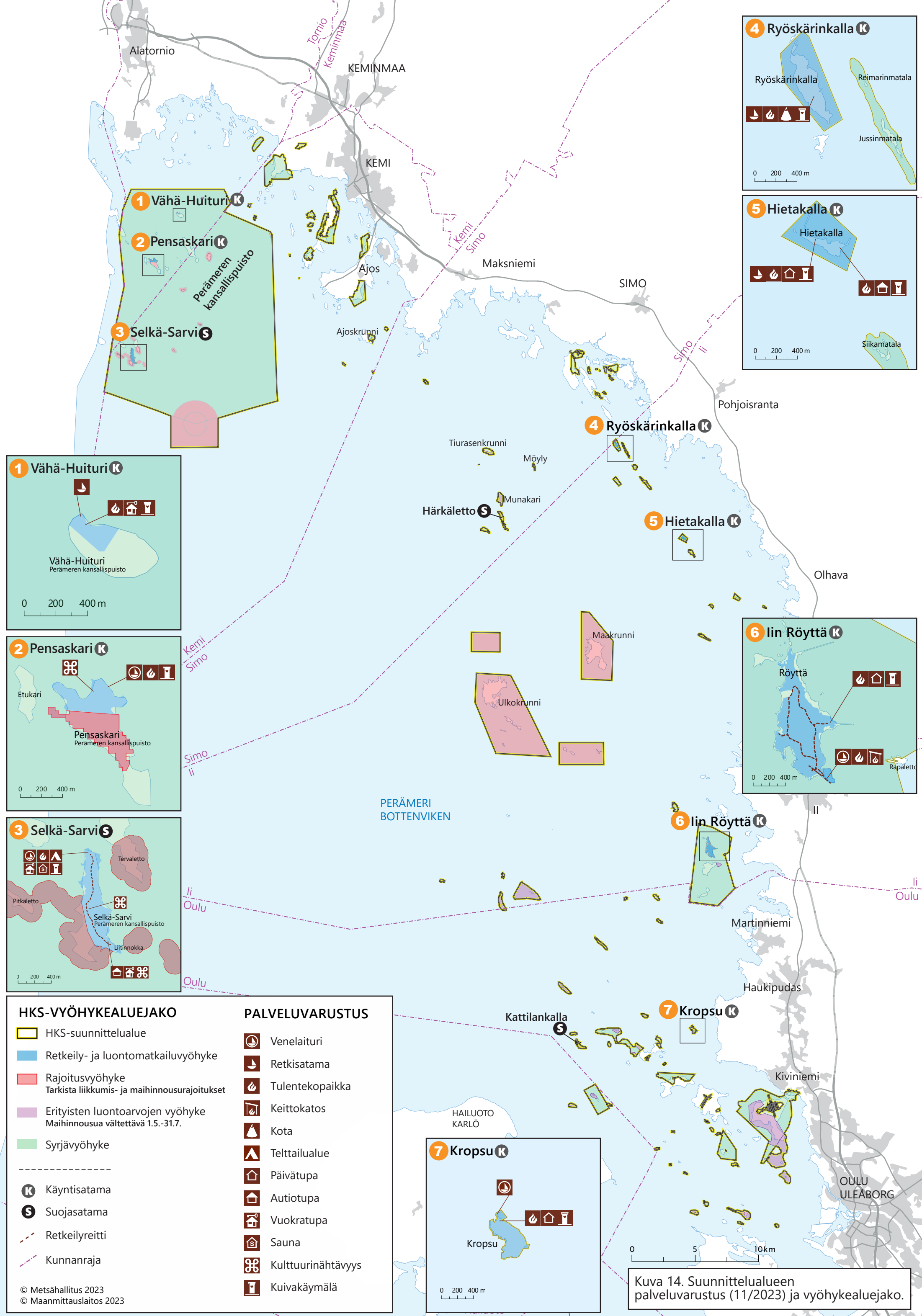
Kuva 11 Luontotyytit 1, Oulu-Hailuoto. © Maanmittauslaitos 2021, © Metsähallitus 2021



Kuva 12 Luontotyytit 2, Oulu-Hailuoto. © Maanmittauslaitos 2021, © Metsähallitus 2021



Kuva 13 Luontotyyppien edustavuus, Oulu-Hailuoto. © Maanmittauslaitos 2021, © Metsähallitus 2021



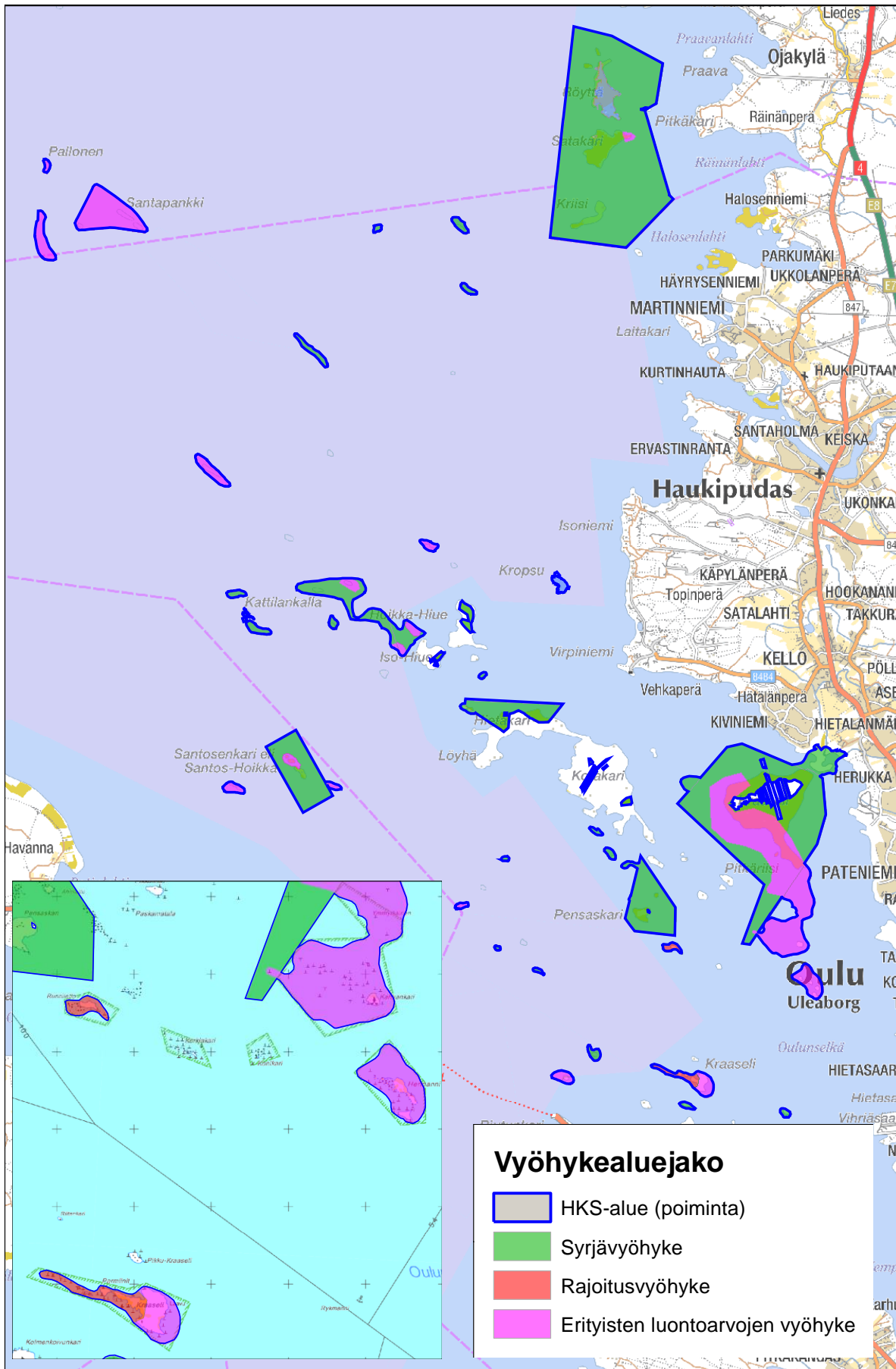
HKS-VYÖHYKEALUEJAKO

- HKS-suunnittelualue
- Retkeily- ja luontomatkailuvyöhyke
- Rajoitusvyöhyke
Tarkista liikkumis- ja mairinnousurajoitukset
- Erityisten luontoarvojen vyöhyke
Mairinnousua vältettävä 1.5.-31.7.
- Syrjävyöhyke
-
- K Käyntisatama
- S Suojasatama
- - - - - Retkeilyreitti
- - - - - Kunnanraja

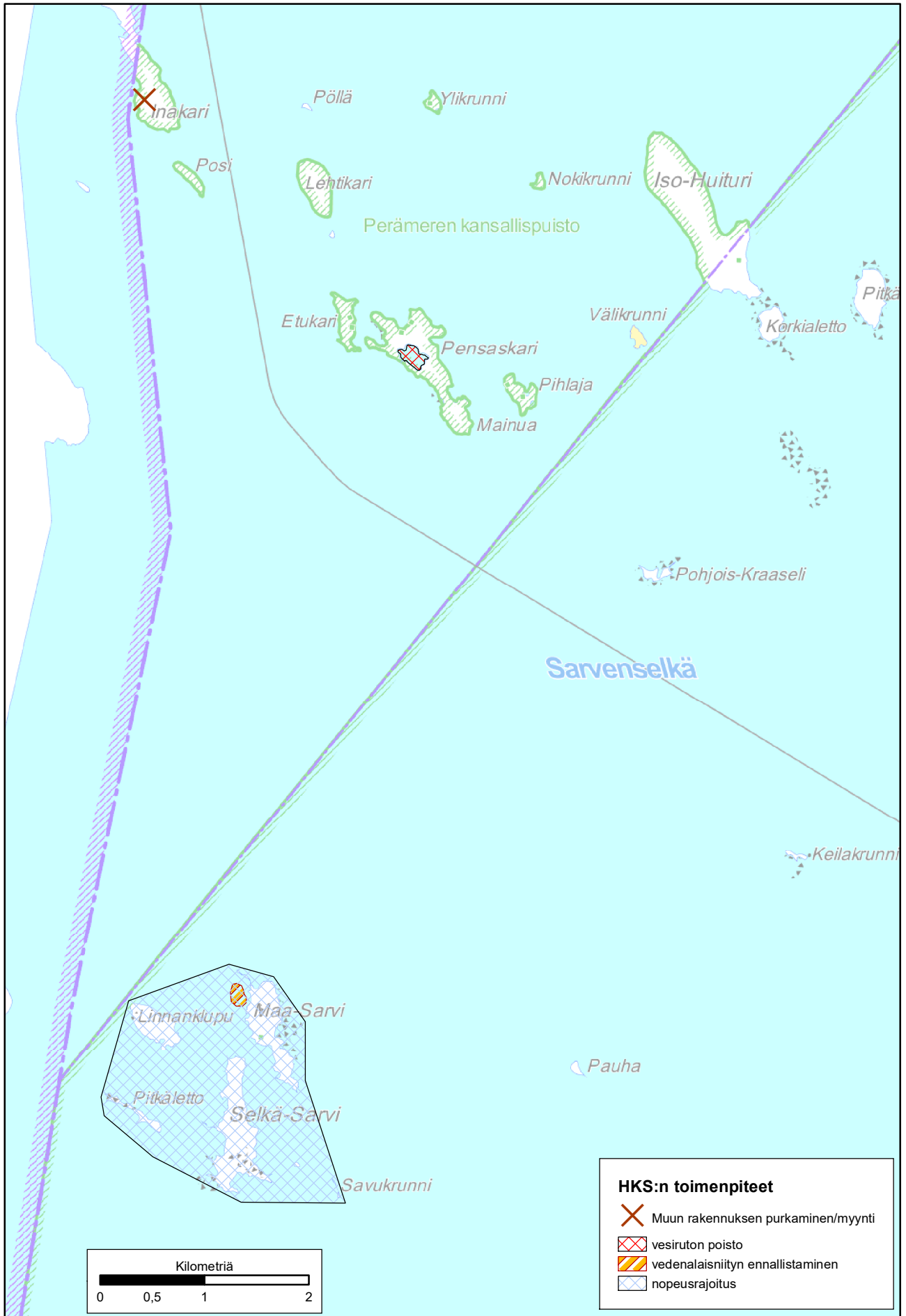
PALVELUVARUSTUS

- ⌚ Venelaituri
- ⚓ Retkisatama
- 🔥 Tulentekopaikka
- 🍳 Keittokatos
- ⛖ Kota
- ⛖ Telttailualue
- 🏠 Päivätupa
- 🏠 Autiotupa
- 🏠 Vuokratupa
- 🏠 Sauna
- 🌀 Kulttuurinähtävyys
- 🚽 Kuivakäymälä

Kuva 14. Suunnittelualueen palveluvarustus (11/2023) ja vyöhykealuejako.



Kuva 15. Vyöhykealuejako Oulun edustalla. © Maanmittauslaitos 2021, © Metsähallitus 2021



Kuva 16. Suunnittelualueen toimenpiteet. Vain osa toimenpiteistä esitetään kartalla. Toimenpiteet sijaitsevat kaikki Perämeren kansallispuistossa.