



Mankanevan (FI0200018) sammalkartoitukset 2018

Hydrologia-LIFE (LIFE16NAT/FI/000583)

Terhi Korvenpää

JOHDANTO JA MENETELMÄT

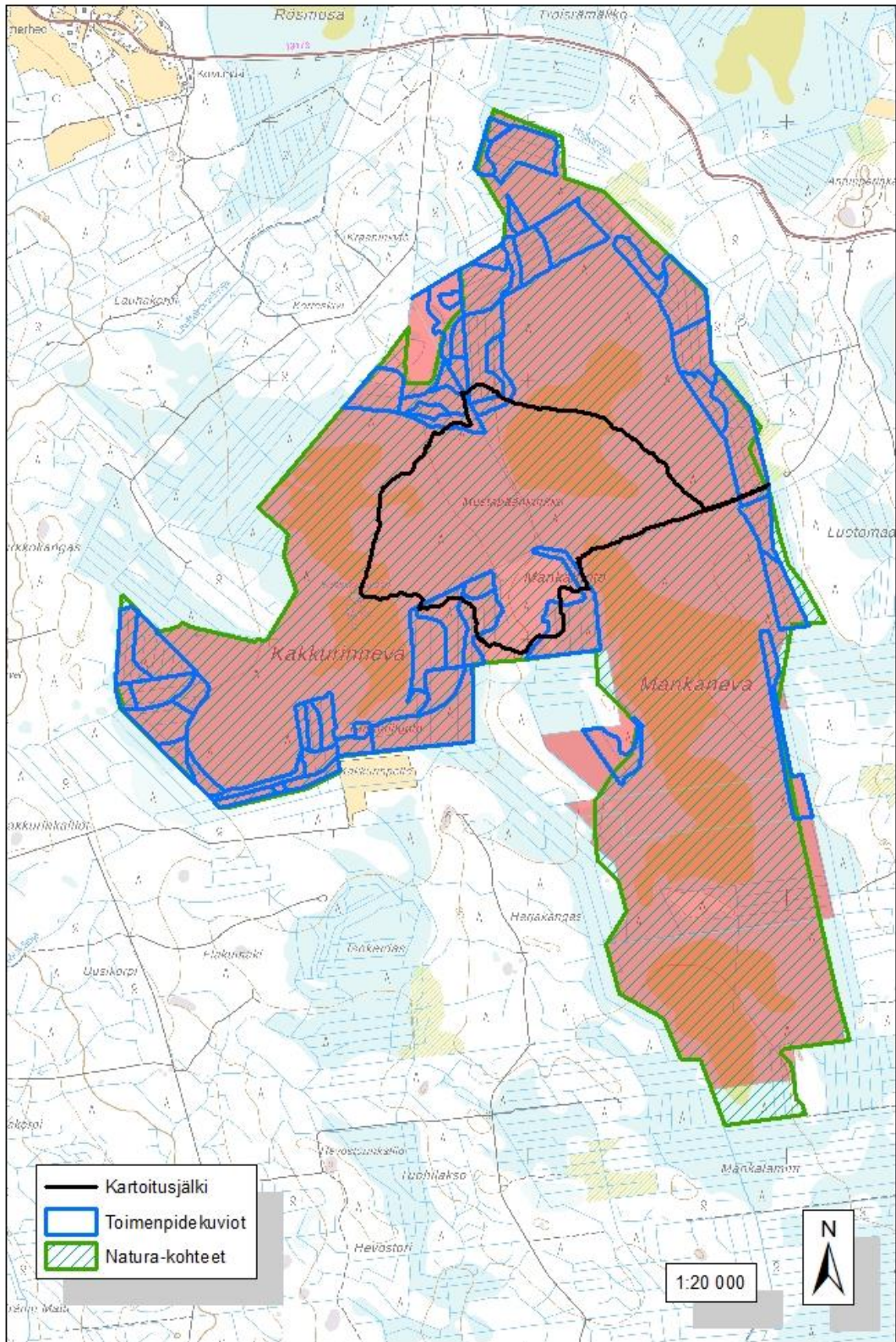
Kartoitusten tavoite ja tarkoitus

Tämä raportti on tuotettu EU:n LIFE+ rahoituksen tuella Hydrologia-LIFE -hankkeessa. Raportin tuloksia hyödynnetään Mankanevan Natura2000-alueen ennallistamisen ja hoidon suunnittelussa ja toteutuksessa. Tämä sammalkartoitus on tehty Mankanevan ojitettujen soiden ennallistamissuunnitelman laatimista varten.

Kartoituskohteet ja -menetelmät

Mankanevan Natura-alue sijaitsee Satakunnassa Merikarvian pohjoisosassa. Eliömaantieteellisesti kartoituskohde sijaitsee Satakunnan eliömaakunnassa (St) ja Eteläborealisella kasvillisuusvyöhykkeellä Lounaismaan ja Pohjanmaan rannikon osa-alueella (2a). Mankanevan Natura-alueelta ei ole tallennettu huomionarvoisten sammallajien havaintoja LajiGIS-järjestelmään.

Kartoitus suoritettiin yhden maastotyöpäivän aikana 13.8.2018. Kartoituksessa käytettiin yleiskartoitusmenetelmää, jossa kohdelajeina ovat uhanalaiset, silmällä pidettävät, rauhoitetut ja harvinaiset lajit. Kartoituksen kohteena olevista sammallajeista kerättiin näytteitä, joista lajinmääritys varmistettiin mikroskoopilla. Kerättyjen näytteiden ja huomion arvoisten lajien havaintopaikat tallennettiin GPS-paikantimeen. Myös kuljettu kartoitusreitti tallennettiin GPS-paikantimeen. Kartoituksesta maastossa ja mikroskooppisesta lajinmäärityksestä vastaa suojelubiologi Terhi Korvenpää Metsähallituksen Rannikon luontopalveluista. Raportin kartoituksesta on laatinut suunnittelija Timo Kypärä Järvi-Suomen luontopalveluista.



Lajien havaintopaikkatiedot sisältävät viranomaisien toiminnan julkisuudesta annetun lain (621/1999) mukaisia salassa pidettäviä tietoja uhanalaisista eläin- ja kasvilajeista (24 §:n 1 momentin 14 kohta). © Metsähallitus ja ympäristöhallinto 2021. Pohjakartat: © Karttokeskus, Lupa L5293, © Maanmittauslaitos 2021

Kuva 1. Mankanevan Natura-alueen kartoitusjälki ja toimenpidekuviot kartalla.

TULOKSET

Lajitieto/lajihavainnot

Mankanevan Natura-alueen sammalkartoituksessa ei havaittu huomionarvoista lajistoa. Toimenpidekuviolla tehtävät ennallistamistoimet parantavat tulevaisuudessa sammallajien elinolosuhteita, kun suon hydrologia palautuu lähemmäksi luonnontilaisen suon vesitaloutta. Toimenpidekuviot Natura-alueella sekä kartoitusjälki on esitetty kartalla kuvassa 1.

HOITO YM. SUOSITUKSET

Kartoituksessa ei havaittu lajistoa, joka tulisi erityisesti huomioida suon ennallistamistoimia toteutettaessa. Ennallistamistoimet tulee suunnitella siten, että toimista aiheutuu mahdollisimman vähän kuormitusta alapuolisiin vesistöihin.