



Salamajärven ennallistamispoltot 2020 ja 2022

Salamajärvi 2020 poltto:

Kyseessä on Kinnulan Salamajärven kansallispuistossa toteutettava metsän ennallistamispoltto, jossa 2,11 hehtaarin kokoinen suon keskellä oleva kangasmaasaari poltetaan puustoineen. Polton tavoite on lisätä luonnon monimuotoisuutta. Polttokohde ja sen ympäristö ovat kokonaan valtion alueella, eikä sen läheisyydessä ole rakennuksia. Poltettava alue on pääsääntöisesti männikköä. Puustoa ei poisteta eikä kaadeta ennen polttoa. Polttokohteen ympärillä olevat suot ja lammet estävät tulen leviämisen.

Salamajärvi 2022 poltto

Kyseessä on Perhon Salamajärven kansallispuistossa toteutettava metsän ennallistamispoltto, jossa 18 hehtaarin kokoinen suon keskellä oleva kangasmaasaari poltetaan puustoineen. Polton tavoite on lisätä luonnon monimuotoisuutta. Polttokohde ja sen ympäristö ovat kokonaan valtion alueella, eikä sen läheisyydessä ole rakennuksia. Poltettava alue on pääsääntöisesti männikköä. Puustoa ei poisteta eikä kaadeta ennen polttoa. Polttokohteen ympärillä olevat suot ja lammet estävät tulen leviämisen.

Ennallistamispoltot suoritettiin osana EU-rahoitteista Beetles LIFE-hanketta vuosina 2020 ja 2022. Hanke on saanut rahoitusta Euroopan unionin LIFE-ohjelmasta. Aineiston sisältö heijastelee sen tekijöiden näkemyksiä, eikä Euroopan komissio tai CINEA ole vastuussa aineiston sisältämien tietojen käytöstä.

Controlled burnings of totally 20,11 ha were planned and performed in the years 2020 and 2022 in Salamajärvi Natura 2000 site. This action plan has been drawn up in the Beetles LIFE project with the support of LIFE funding from the European Union. The contents of this material reflect the views only of the author, and neither the Commission nor CINEA can be held responsible for any use which may be made of the information contained therein.

Luonnonsuojelun työkohte

26.08.2022

1 / 1

Työkohteen nimi:	Beetles-Life_Salamajärven Pervarvikonvevan ennallistamispoltto 2020	Puistoalue:	644- Sisä-Suomi
Kunta		ELY-keskus	
Numero:	3162	Vuosi:	2020
Vastuuhenkilö:	Christian Koivula, 0406732296	Tila:	4- Toimenpiteet suoritettu
Yksikkö	Tavoite	Pinta-ala (ha)	
	2- 2 - Metsän ennallistaminen	2,11	
		0	

Suunnitellut toimenpiteet

Toimenpide	Selite	Toteutusala (ha)
Toteutusala yhteensä, ha		
Rakenne	Selite	

Toteutetut toimenpiteet

Toimenpide	Selite	Toteutusala (ha)
955	Polttto (MT:n säästöpuuryhmien poltto)	2,11
Toteutusala yhteensä, ha		2,11
Rakenne	Selite	

Suunniteltujen ja toteutettujen toimenpiteiden yhteenlaskettu toteutusala (ha)	2,11
---	-------------

Työmaaohjeet

Poltetaan suosaareke. Alue ei vaadi palourien raivausta.
Kulku kohteelle Koirasalmentieltä (n. 400 metriä) sekä mahdollinen kulkureitti Juusonkankaan metsätieltä (n. 600 metriä).
Lähimmät lammet Pieni Juusonlampi 170 metriä ja Ahvenlampi 385 metriä.
Beetles-Life

Turvallisuusohjeet

Alue kannattaisi polttaa kaakosta luoteeseen kohti Pervarvikonnevan avosuota.
Lähimmälle kansallispuiston polulle on matkaa 200 metriä. Koko 200 metriä on märkää avosuota, joten poltto ei ole turvallisuusriski polulla mahdollisesti kulkeville retkeilijöille.

Luonnonsuojelun työkohte

26.08.2022

1 / 1

Työkohteen nimi:	Beetles-Life_Salamajärven Salon kaakkoisosan poltto 2022	Puistoalue:	644- Sisä-Suomi
Kunta	Perho	ELY-keskus	Etelä-Pohjanmaan ELY-keskus
Numero:	7470	Vuosi:	2022
Vastuuhenkilö:	Christian Koivula 0406732296	Tila:	3- Valmis toteutukseen, käytännön töiden suunnittelu valmis

Yksikkö	Tavoite	Pinta-ala (ha)
	2- 2 - Metsän ennallistaminen	17,65
		0

Suunnitellut toimenpiteet

Toimenpide	Selite	Toteutusala (ha)
955	Poltto (MT:n säästöpuuryhmien poltto)	17,65
Toteutusala yhteensä, ha		17,65
Rakenne	Selite	

Toteutetut toimenpiteet

Toimenpide	Selite	Toteutusala (ha)
Toteutusala yhteensä, ha		
Rakenne	Selite	

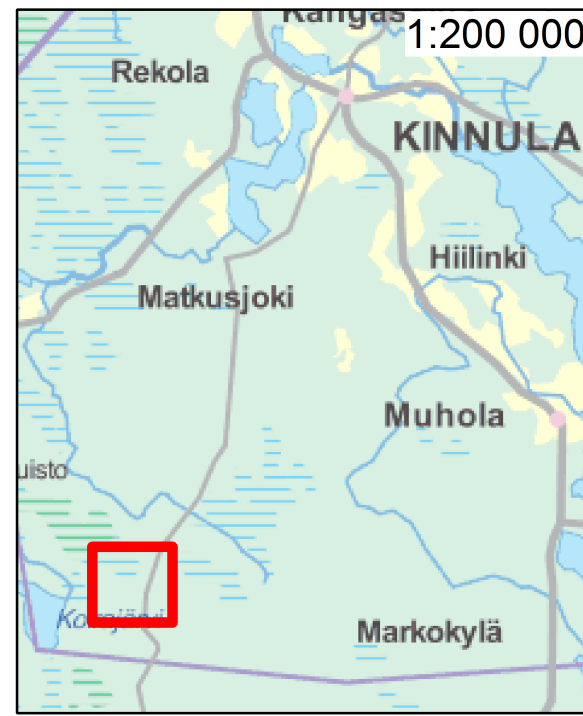
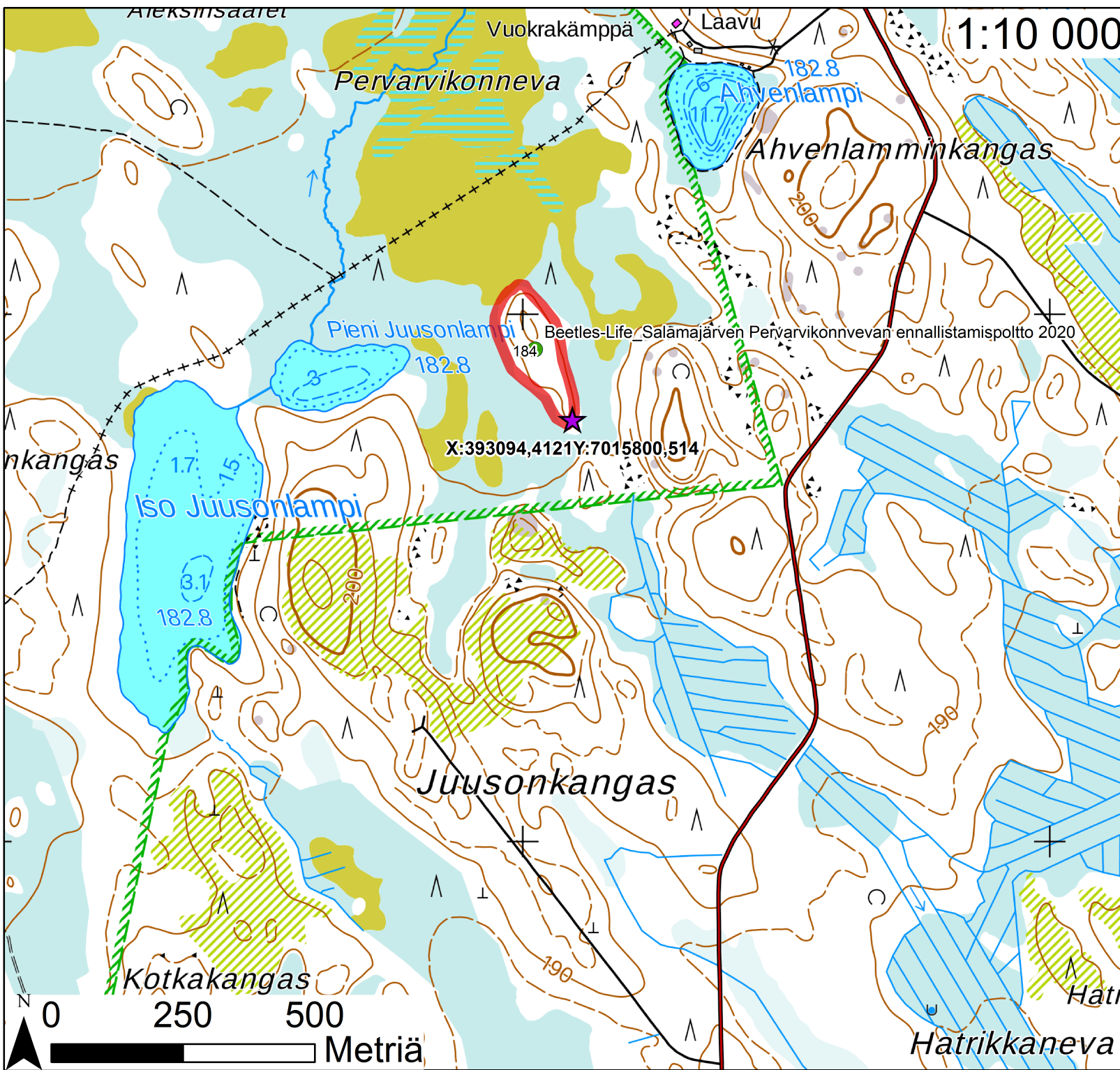
Suunniteltujen ja toteutettujen toimenpiteiden yhteenlaskettu toteutusala (ha)	17,65
---	--------------

Työmaaohjeet

Poltetaan suosaareke. Alue ei vaadi palourien raivausta.
Kulkukohteelle Äijänmaan soratien päästä, josta kulku suon toiselle puolelle (merkitty karttaan sekä maastoon).
Lähin lampi (Haukilammit) 1000 metriä polttoalueen luoteispuolella. Kohdetta ympäröi todella märkä avoneva.
Toteutetaan Salamajärven palojatkumosuunnitelmasta Beetles-Life hankkeessa.




Turvallisuusohjeet

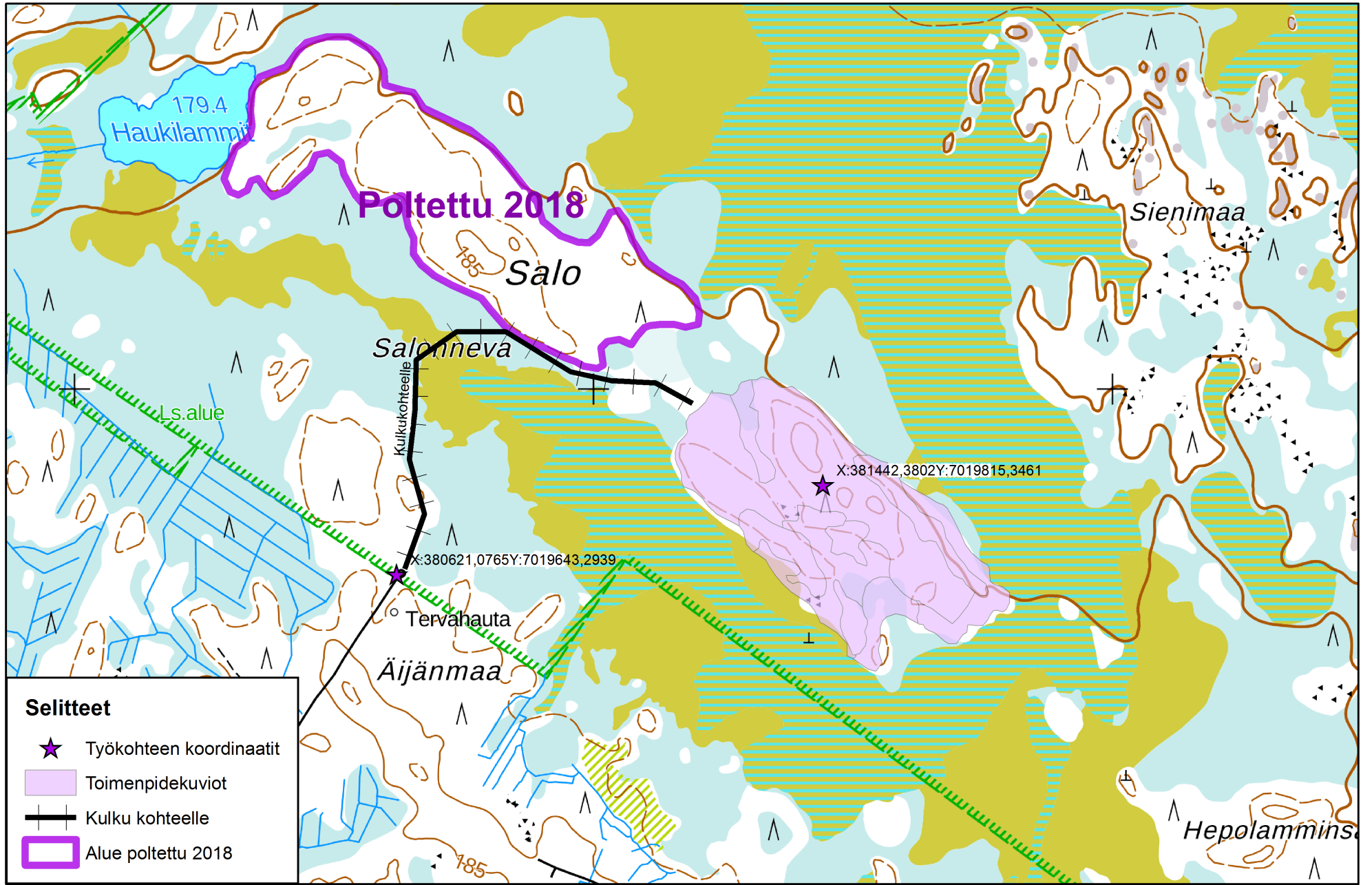
Luoteisen puolella on vuonna 2018 poltettu polttoalue.



Salamajärven Pervarvikonnevan ennallistamispolto 2020

Selitteet

-  Työkohteen koordinaatit
-  Toimenpidealue
-  Työkohde



Selitteet

- ★ Työkohteen koordinaatit
- Toimenpidekuviot
- |— Kulku kohteelle
- Alue poltettu 2018

© Metsähallitus ja ympäristöhallinto 2022
© Maanmittauslaitos 1/MML/22
© Karttakeskus Oy, Lupa L5293

