



## Pyhä-Häkin ennallistamispoltot vuosina 2019 ja 2021

### **Pyhä-Häkki 2019 poltto:**

Kyseessä on Saarijärven Pyhä-Häkin luonnonsuojelualueella toteutettava metsän ennallistamispoltto, jossa 18,86 hehtaarin kokoinen suon keskellä oleva kangasmaasaari poltetaan puustoineen. Polton tavoite on lisätä luonnon monimuotoisuutta. Polttokohde ja sen ympäristö on kokonaan valtion alueella, eikä sen läheisyydessä ole rakennuksia. Poltettava alue on pääsääntöisesti 70-vuotiasta viljelymännikköä. Puustoa ei poisteta eikä kaadeta ennen polttoa. Polttokohteen ympärillä olevat suot ja lammet estävät tulen leviämisen.

### **Pyhä-Häkki 2021 poltto:**

Kyseessä on Saarijärven Pyhä-Häkin luonnonsuojelualueella toteutettava metsän ennallistamispoltto, jossa 4,01 hehtaarin kokoinen suon keskellä oleva kangasmaasaari poltetaan puustoineen. Polton tavoite on lisätä luonnon monimuotoisuutta. Polttokohde ja sen ympäristö on kokonaan valtion alueella, eikä sen läheisyydessä ole rakennuksia. Kohteelle tai sen läheisyyteen ei kulje retkeilyreittejä. Lähimmälle retkeilyreitille on polttokohteelta linnuntietä yksi kilometri. Poltettava alue on pääsääntöisesti 70-vuotiasta viljelymännikköä. Puustoa ei poisteta eikä kaadeta ennen polttoa. Polttokohteen ympärillä olevat suot ja lammet estävät tulen leviämisen.

Ennallistamispoltot suoritettiin osana EU-rahoitteista Beetles LIFE-hanketta vuosina 2019 ja 2021. Hanke on saanut rahoitusta Euroopan unionin LIFE-ohjelmasta. Aineiston sisältö heijastelee sen tekijöiden näkemyksiä, eikä Euroopan komissio tai CINEA ole vastuussa aineiston sisältämien tietojen käytöstä.

Controlled burnings of totally 22,9 ha were planned and performed in the years 2019 and 2021 in Pyhä-Häkki Natura 2000 site. This action plan has been drawn up in the Beetles LIFE project with the support of LIFE funding from the European Union. The contents of this material reflect the views only of the author, and neither the Commission nor CINEA can be held responsible for any use which may be made of the information contained therein.

## ^ Työkohte

### Tunnisteet

Kohdetunnus 2666	Nimi Beetles-Life_Pyhä-Häkin poltto 2019
Toteutuksen tilanne 4 Toimenpiteet suoritettu	Tav.valmistuminen 2019

### Hallinto

MH Tulosalue 2 Luontopalvelut	Puistoalue 644 Sisä-Suomi	ELY [Tyhjä] [Tyhjä]
Kunta nro	Kunta nimi	

### Vastuutaho

Vastuutaho [Tyhjä] [Tyhjä]	Nimi Tapani Pohjonen, 0400391210
-------------------------------	-------------------------------------

### Life

[Tyhjä] [Tyhjä]
-----------------

### Projekti

Projekti [Tyhjä] [Tyhjä]	Vuosi
-----------------------------	-------

### Toiminto

Toiminto [Tyhjä] [Tyhjä]	Vuosi
-----------------------------	-------

Toteuttaja	Yhteys
8 - Ostopalvelu	Risuperän eränkävijät, Jussi Korpi, 0407206790
1 - LP luonnon ja kulttuuriperinnön suojele	Christian Koivula, 0406732296

Tekoaikarajoite	Työkohteen tekoaika [Tyhjä] [Tyhjä]	Tp vaikutusala 18,86
-----------------	--	-------------------------

YSA-alue tunnus	YSA-alue nimi
-----------------	---------------

### Siirto Silviaan

Siirrä työkohteen toimenpiteet Silviaan

Toimenpidekuviot siirretty Silviaan

Siirtäjä ja siirron pvm

### ▼ Toimenpidekuviot

### ▼ Toimenpiderakenteet

### ^ Ohjeet ja liitteet

Työmaaohje  
Ennallistamispolto, Beetles-Life

## Luonnonsuojelun työkohte

26.08.2022

1 / 1

<b>Työkohteen nimi:</b>	Beetles_life Pyhä-Häkin poltto 2021	<b>Puistoalue:</b>	644- Sisä-Suomi
<b>Kunta</b>		<b>ELY-keskus</b>	
<b>Numero:</b>	4883	<b>Vuosi:</b>	2021
<b>Vastuuhenkilö:</b>	Christian Koivula 0406732296	<b>Tila:</b>	4- Toimenpiteet suoritettu
<b>Yksikkö</b>	<b>Tavoite</b>	<b>Pinta-ala (ha)</b>	
	2- 2 - Metsän ennallistaminen	4,02	
		0	

### Suunnitellut toimenpiteet

Toimenpide	Selite	Toteutusala (ha)
<b>Toteutusala yhteensä, ha</b>		
Rakenne	Selite	

### Toteutetut toimenpiteet

Toimenpide	Selite	Toteutusala (ha)
955	Poltto (MT:n säästöpuuryhmien poltto)	4,02
<b>Toteutusala yhteensä, ha</b>		<b>4,02</b>
Rakenne	Selite	

<b>Suunniteltujen ja toteutettujen toimenpiteiden yhteenlaskettu toteutusala (ha)</b>	<b>4,02</b>
---	-------------

### Työmaaohjeet

Kohteelle ei tehdä palokäytäviä eikä palokuormaa.

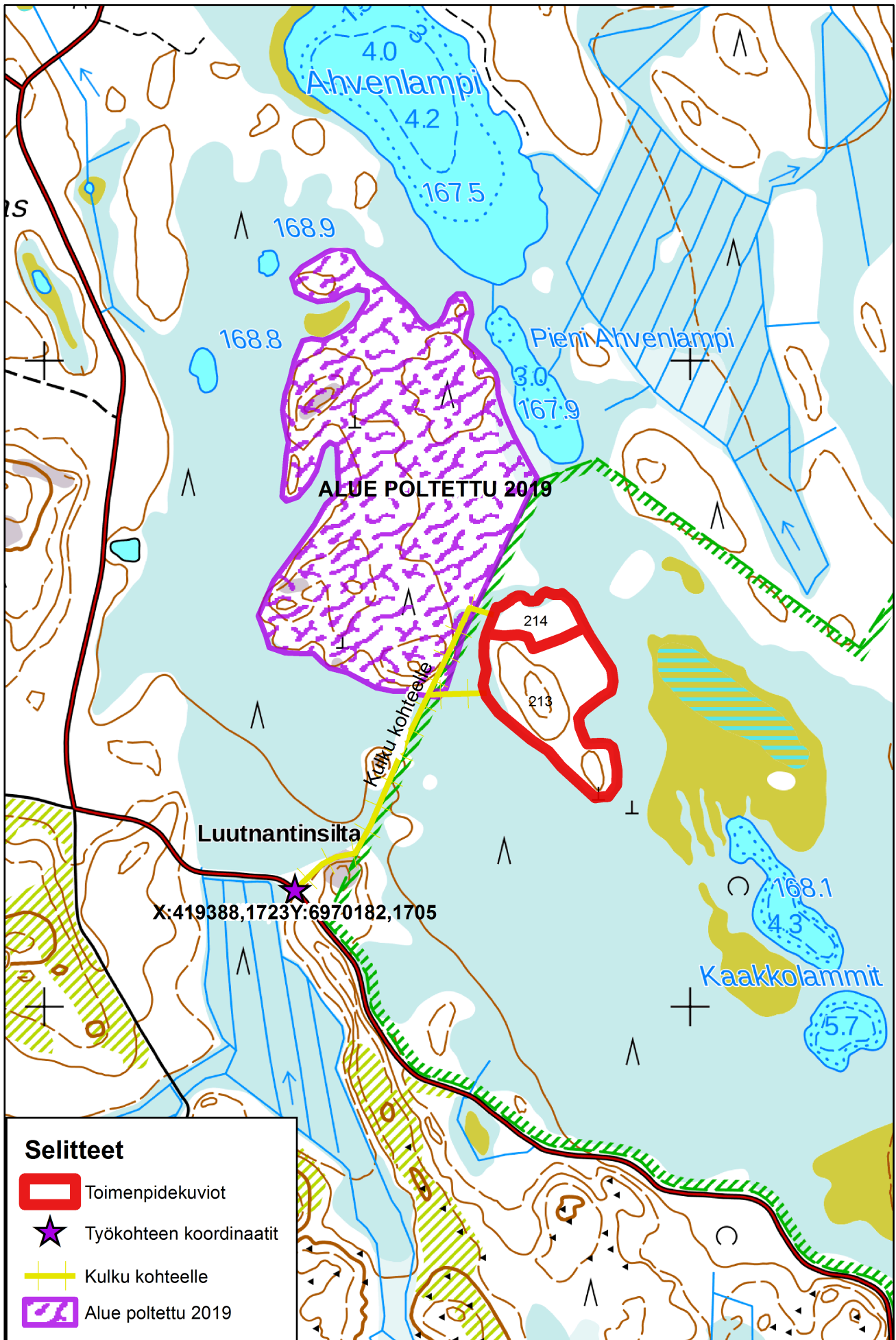
Palon tarkkailua vaatiivat erityisesti kohteen pohjois- sekä koillisreunat. Kohteen pohjoisreuna (toimenpidekuvio 214) rajautuu puustoiseen kuvioon (biotooppikuvio 139), jonka väliin jää 4-7 metriä puuton käytävä, ja johon vedetään paloletkut valmiuteen. Koillisreunalla sijaitsee puustoinen kangassaareke, johon myös paloletku valmiuteen. Kohteen itäreunalla kangasmaan ja suon rajalla on noin 4 metriä leveä vanha ajoura, jonka ulkopuolella on puustoinen räme kuvio.

### Turvallisuusohjeet



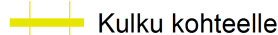

Kohde suositellaan poltettavan pohjoisesta etelään, mikäli olosuhteet tämän mahdollistavat.

Kohteelle kuljetaan Pyhä-Häkin kansallispuiston rajaa pitkin Majajärventieltä (500 metriä).

Vesi: pohjoisessa Pieni Ahvenlampi (230 metriä) ja kaakossa Kaakkolammit (230 metriä).



**Selitteet**

-  Toimenpidekuviot
-  Työkohteen koordinaatit
-  Kulku kohteelle
-  Alue poltettu 2019

# Pyhä-Häkin ennallistamispolto 2019

