

## Patvinsuon ja Koitajoen Natura2000 -alueiden ennallistamispolttosuunnitelmat Beetles-LIFE -hankkeessa

Tämä toimenpidesuunnitelma on laadittu Beetles-LIFE -hankkeessa EU-komission LIFE-rahoituksen tuella. Aineiston sisältö heijastelee sen tekijöiden näkemyksiä, eikä Euroopan komissio ole vastuussa aineiston sisältämien tietojen käytöstä.



Tässä suunnitelmassa esitetään toimenpiteet neljälle poltettavaksi suunnitellulle kohteelle, jotka sijaitsevat Patvinsuon kansallispuistossa ja sen lähialueella. Sekä Ilomantsin Koitajoella. Kohteet kuuluvat Patvinsuon (FI0700047) ja Koitajoen (FI0700043) Natura2000 -alueisiin. Suunnitelma on tehty osana Beetles-LIFE hanketta (LIFE17 NAT/FI/000181). Toimenpiteiden tavoitteena on ennallistaa tai parantaa luonnontilaa aiemmin talouskäytössä olleita metsissä. Suunniteltujen polttojen tarkoituksena on myös pitää yllä alueilla aiemmin tehtyjen polttojen aloittamaa palojatkumoa. Poltoissa syntyy runsaasti lahoppua ja erityisesti palanutta kuollutta tai kuolevaa puuta, joka on tärkeää palojatkumosta riippuvaiselle lajistolle.

Kuvatuilla toimenpiteillä parannetaan Natura-alueiden luontotyyppien tilaa, eikä toimenpiteet siten edellytä luonnonsuojelulain 65§ssä mainittua varsinaista Natura-arviointia. Toimenpiteistä ei myöskään missään vaiheessa aiheudu luonnonsuojelulain 64a§ssä mainittua luonnonarvojen merkittävää heikennystä.

### Patvinsuon Raanisuo

Raanisuon 6,8 ha alue on varttunutta runsaspuustoista mäntyvaltaista istutusmetsää (ppa 28 m<sup>2</sup>/ha, V 209 m<sup>3</sup>/ha). Pääosin alue on puolukkatyyppin kuivahkoa kangasta, mutta laajahkot alueet ovat mustikkatyyppin tuoretta kangasta. Rehevimmillä kohdin puustossa on sekapuuna koivua ja kuusta sekä pensaskerrossa katajaa. Ei tiedossa olevia lajihavaintoja. Ei Natura-luontotyyppiä. Poltto ennallistaa metsän ja parantaa mm. lahoppuusta riippuvaisen lajiston esiintymismahdollisuuksia.

### Patvinsuon Lutinjoki

Lutinjoen 11,6 ha alue on runsaspuustoinen varttunut kuivahkon kankaan istutusmännikkö (ppa 33 m<sup>2</sup>/ha, V 270 m<sup>3</sup>/ha). Alueelta ei ole tiedossa huomioonotettavia olevia lajihavaintoja eikä metsää ole luokiteltu mihinkään naturaluontotyyppiin. Poltto ennallistaa metsän ja parantaa mm. lahoppuusta riippuvaisen lajiston esiintymismahdollisuuksia.

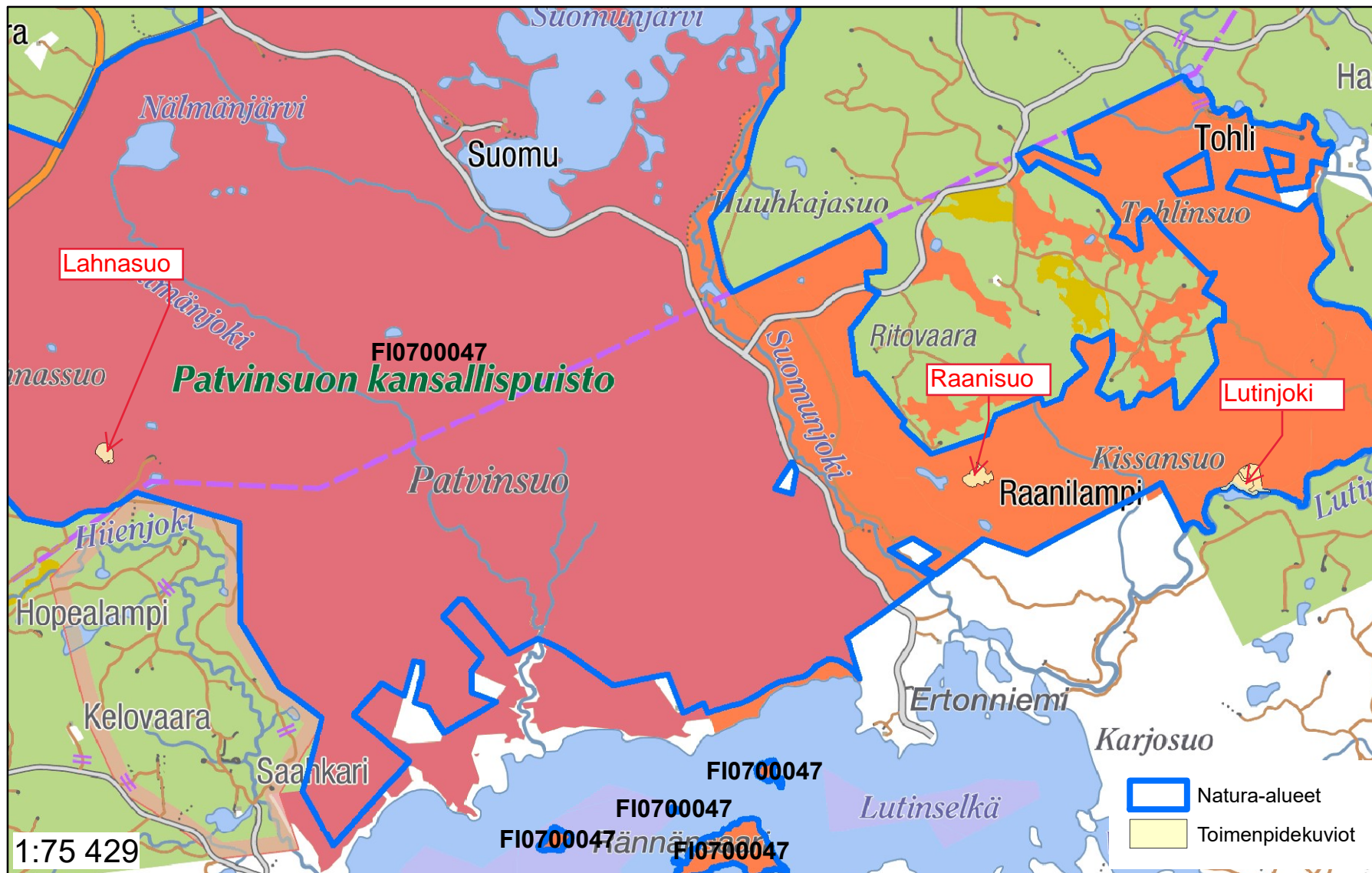
### **Patvinsuon Lahnasuo**

Lahnasuon 4,4 ha metsäsaareke on variksenmarja-puolukkatyyppin (EVT) kuivahkoa kangasta. Puuston pohjapinta-ala on 21 m<sup>2</sup>/ ha ja tilavuus 235 m<sup>3</sup>/ha josta 85 % on mäntyä. Sekapuuna kasvaa hieskoivua ja kuusta sekä alikasvosmäntyjä. Vallitsevan puuston ikä on yli 100 vuotta, lahoppuuta on hyvin vähän. Metsäkuvio on luokiteltu boreaaliseksi luonnonmetsäksi (9010) sen edustavuus on arvioitu merkittäväksi (32). Edustavuutta heikentää ihmistoiminta eli vanhat hakkuut. Paikalta ei ole tiedossa huomioon otettavia lajihavaintoja. Poltto parantaa boreaalisen luonnonmetsän edustavuutta ja lisää mm. lahoppuusta riippuvaisen lajiston esiintymismahdollisuuksia.

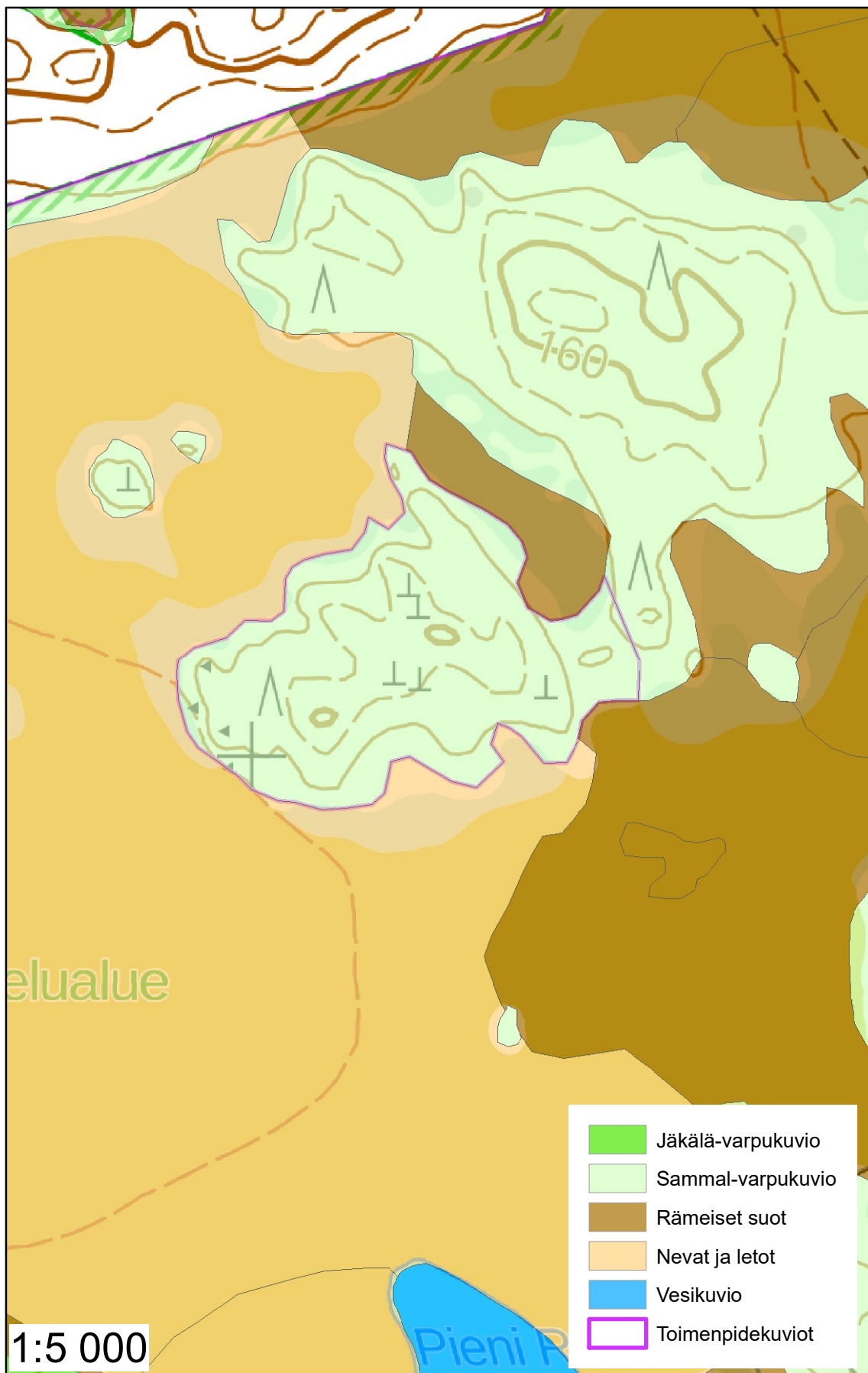
### **Koitaajoen Palokangas**

Palokankaan alue on 19,6 ha laajuinen kuivan kankaan metsäkuvio. Puustoltaan se on puhdasta männikköä. Puuston pohjapinta-ala 24 m<sup>2</sup>/ha ja kokonaistilavuus 210 m<sup>3</sup>/ha. Vallitsevan puuston iäksi on arvioitu n. 90 vuotta, osa puustosta on tätä nuorempaa. Vanhaa ylispuustoa ei esiinny ja lahoppuun määrä on vain 2 m<sup>3</sup>/ha. Kuviota ei ole luokiteltu mihinkään naturaluontotyyppiin kuuluvaksi. Palaneen kuolleen puun varmistamiseksi kuvioilta kaadetaan ja kaulataan metsurityönä puita (n. 150 runkoa) sekä pieninä ryhminä että yksittäisinä puina. Kuvion vieressä on v. 2005 poltettu 12,4 ha laajuinen metsä ja hieman etäämmällä on lisää poltettuja metsiä. Poltto ennallistaa metsän ja parantaa mm. lahoppuusta riippuvaisen lajiston esiintymismahdollisuuksia. Suunnitellun kuvion polttaminen pitää yllä palojatkumoa mikä on elintärkeää palanutta puuta tarvitsevalle eliöstölle. Suunnitellulta kuvioilta ei tunneta huomioon otettavia lajihavaintoja, mutta lähistön poltetuista metsistä on löydetty palolajistoa.

# Patvinsuo Natura2000 -alue. Beetles-LIFE hankkeessa suunnitellut ennallistamispoltot

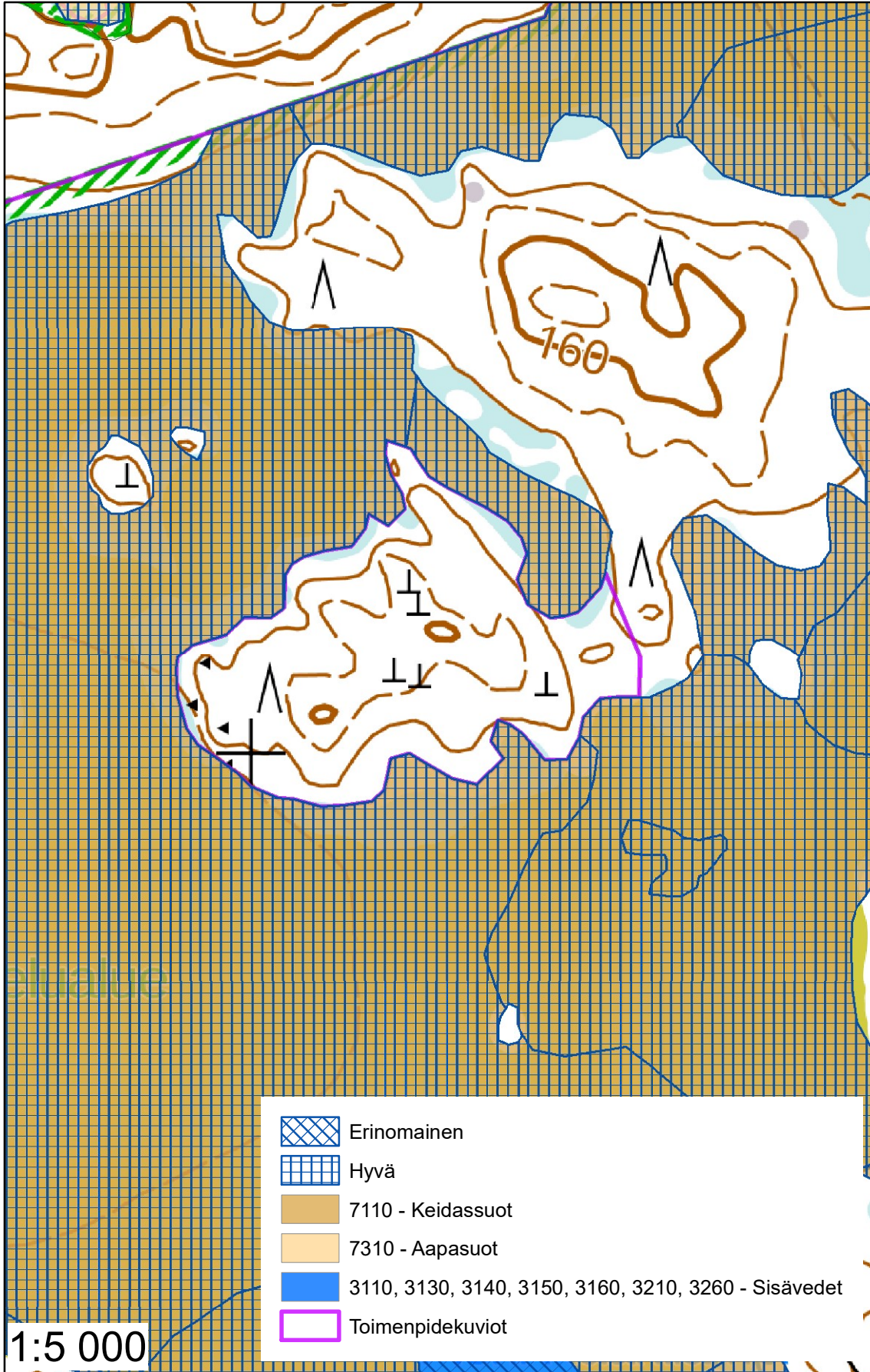


# Patvinsuon Natura2000 -alue Raanisuo



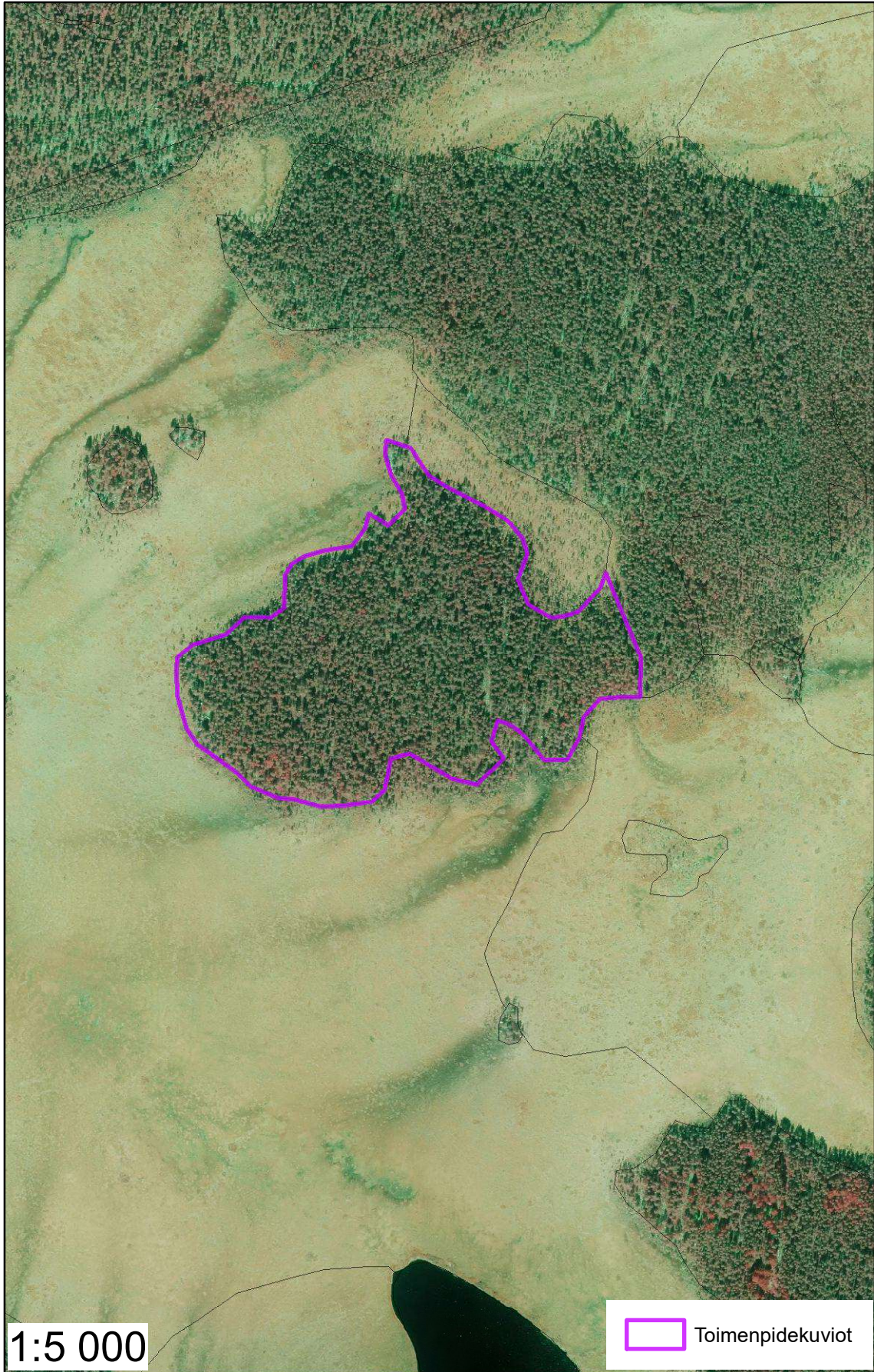


# Patvinsuon Natura2000 -alue Raanisuo





# Patvinsuon Natura2000 -alue Raanisuo



1:5 000

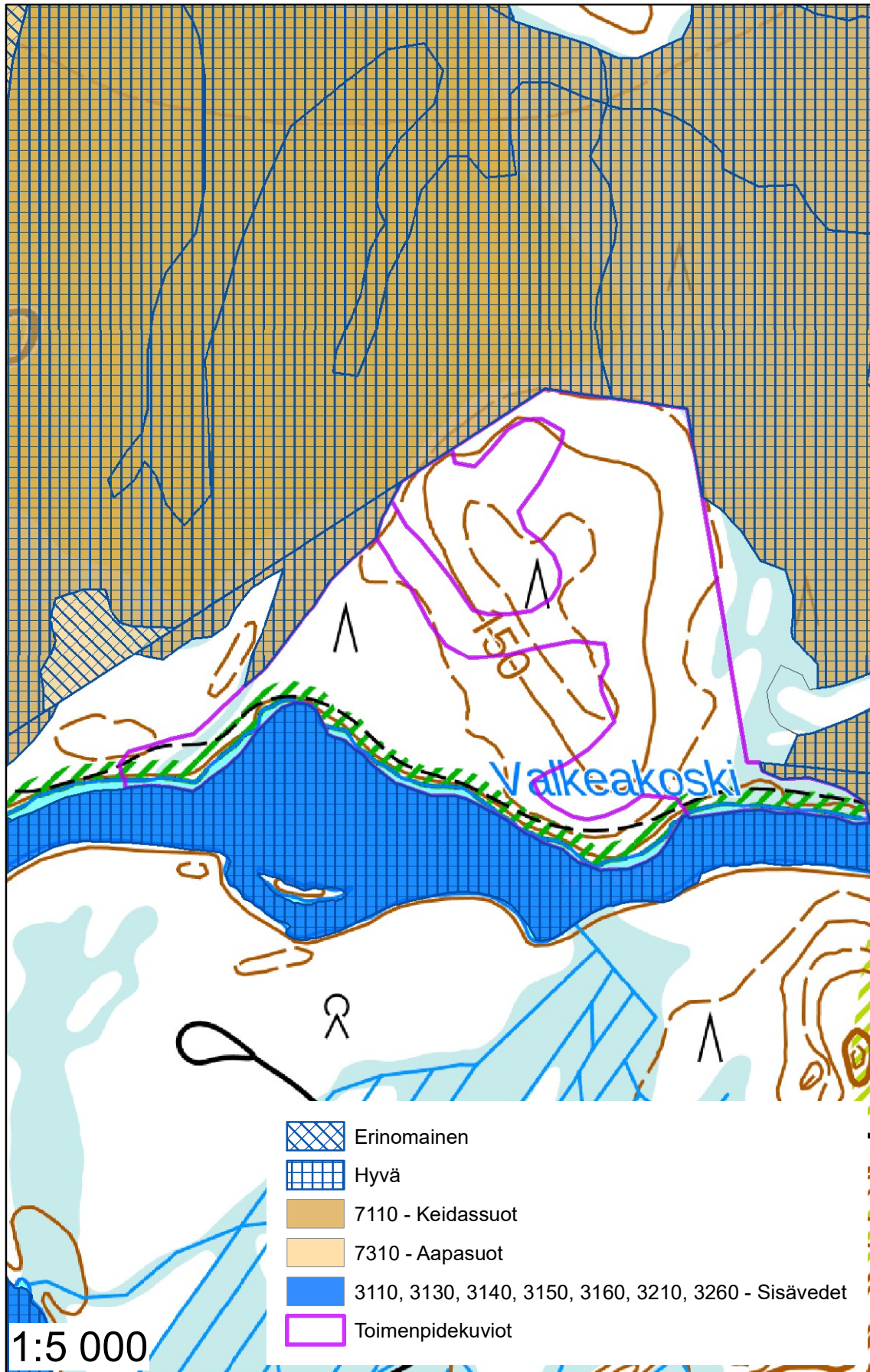
 Toimenpidekuviot



# Patvinsuon Natura2000 -alue Lutinjoki

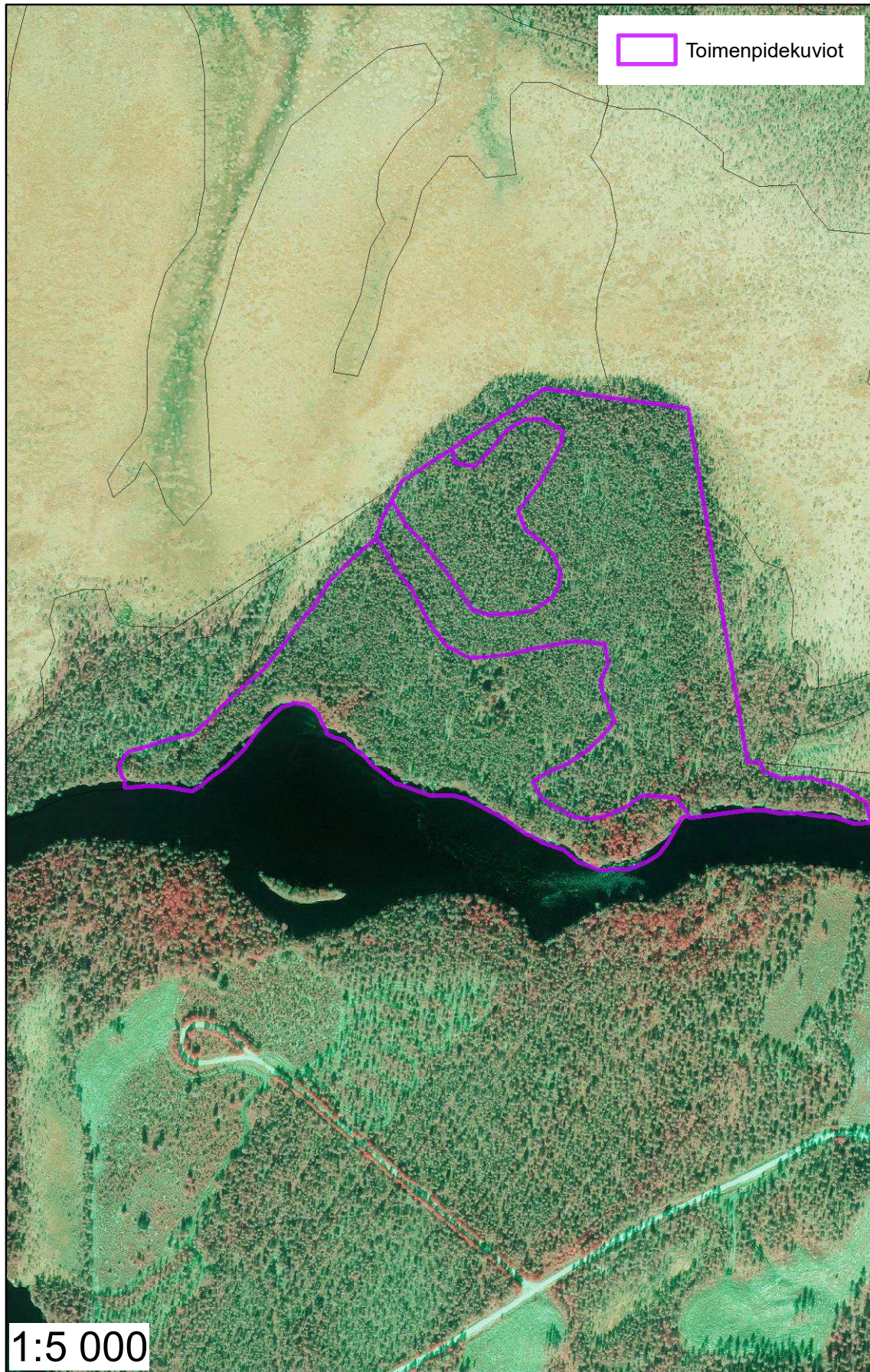


# Patvinsuon Natura2000 -alue Lutinjoki



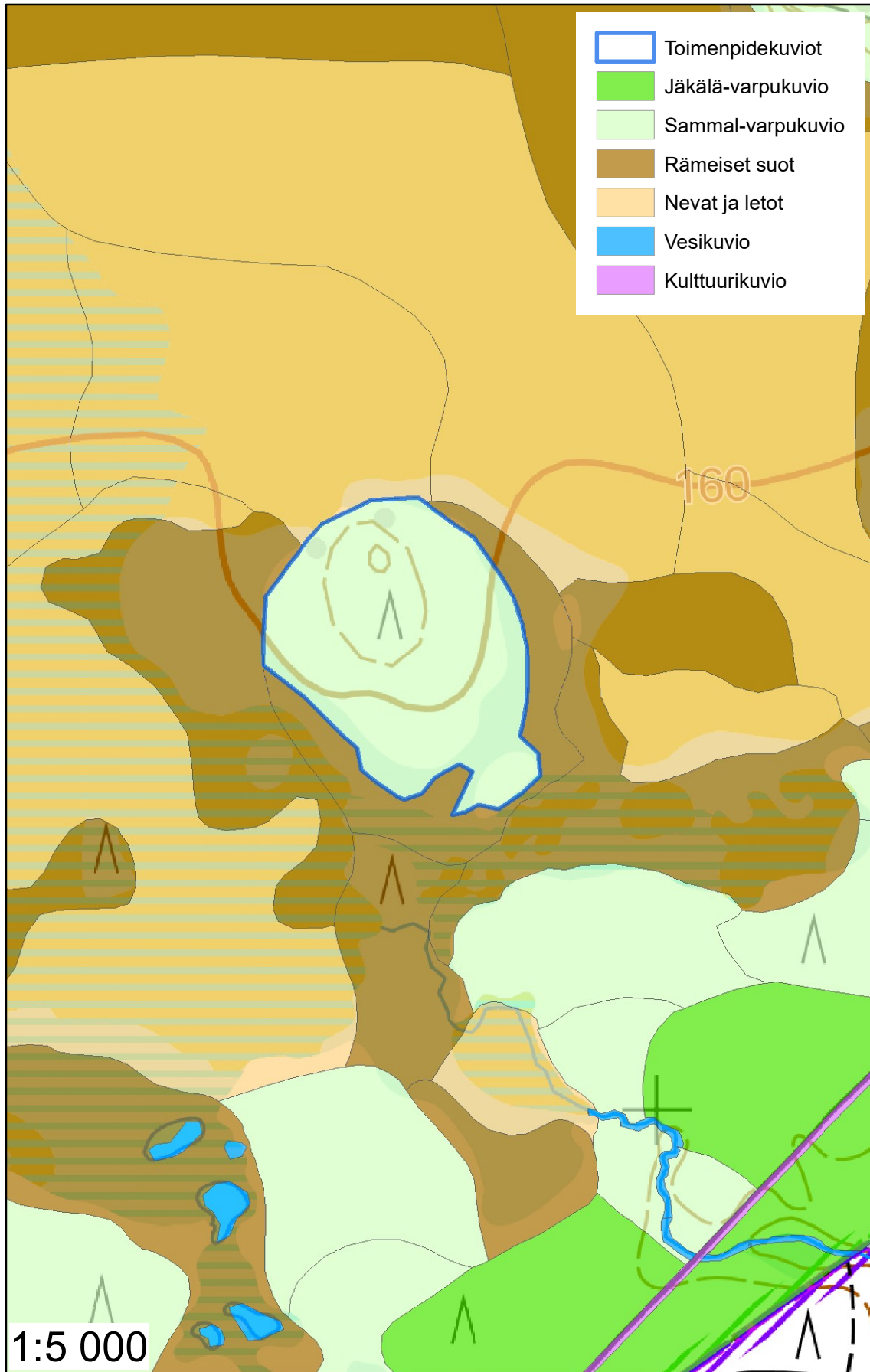


# Patvinsuon Natura2000 -alue Lutinjoki



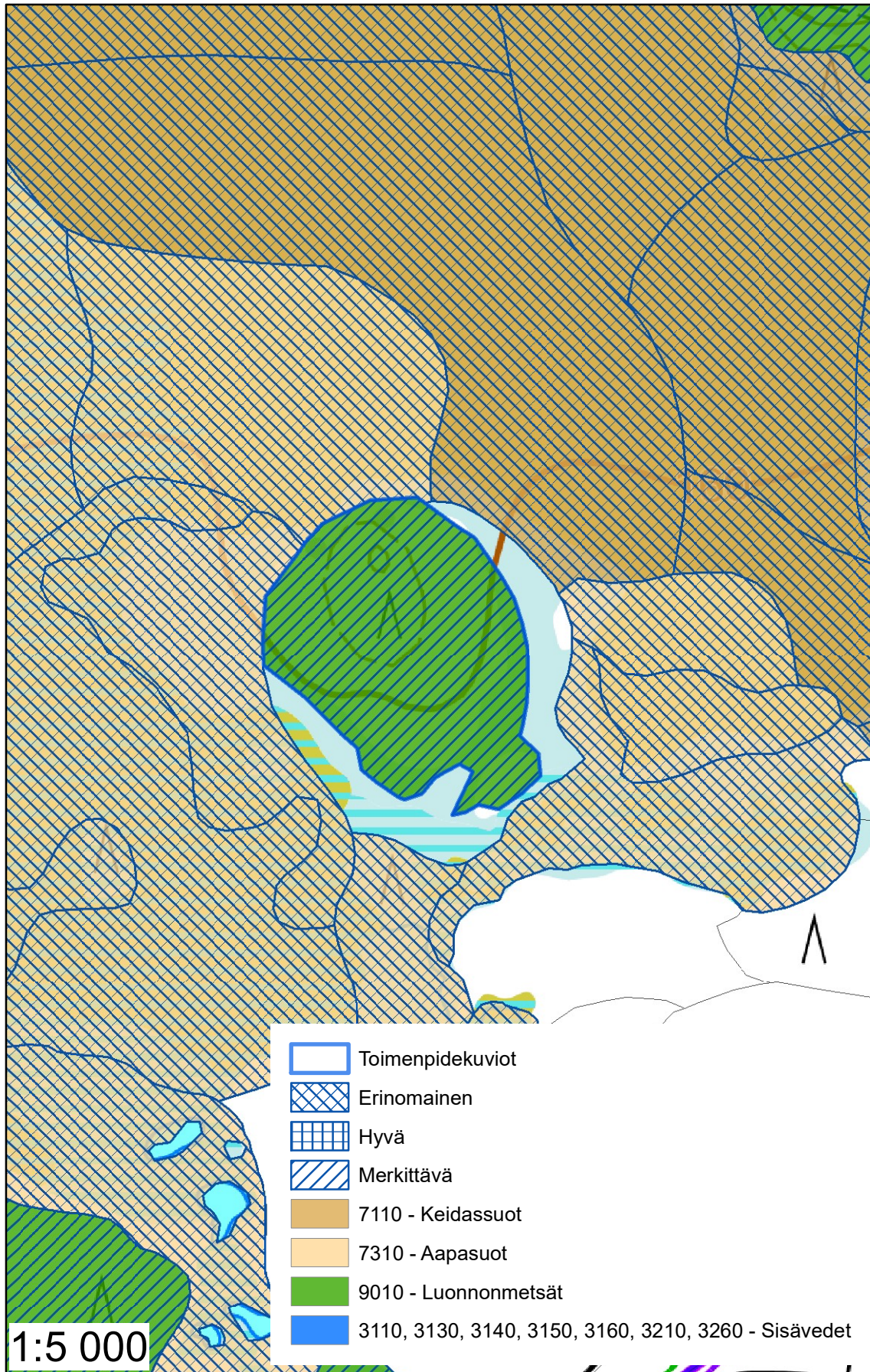


# Patvinsuon Natura2000 -alue Lahnasuo



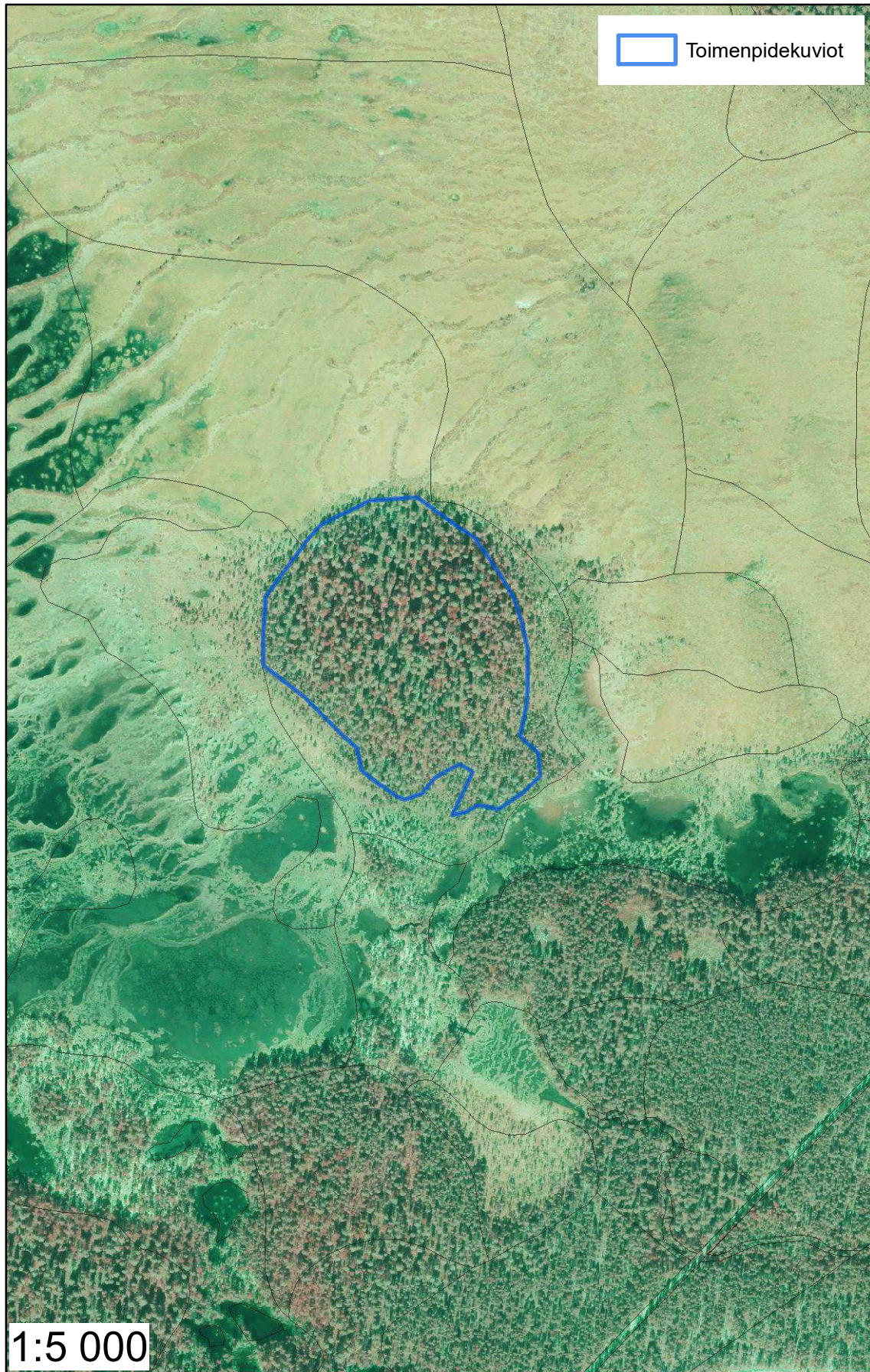


# Patvinsuon Natura2000 -alue Lahnasuo



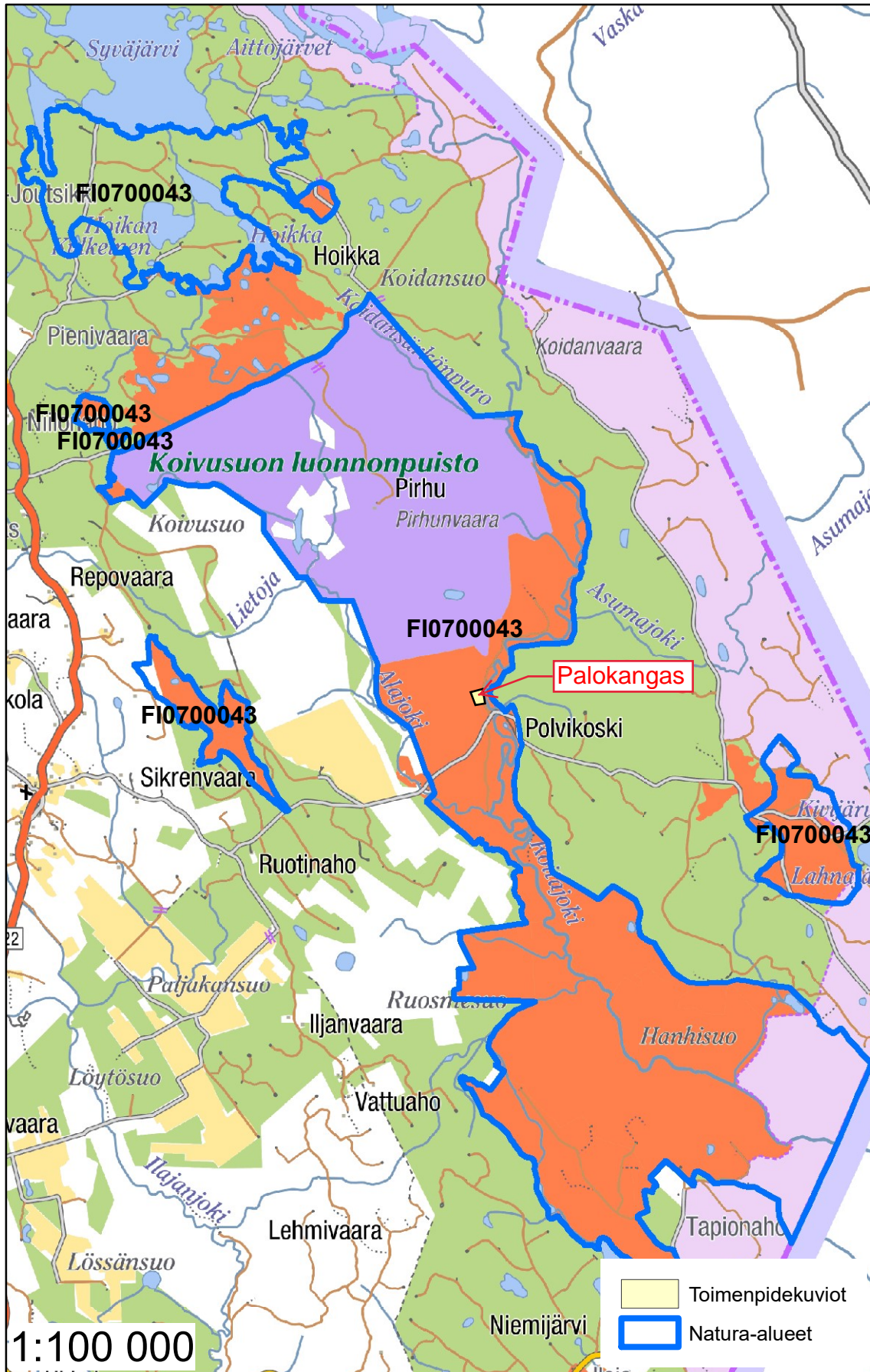


# Patvinsuon Natura2000 -alue Lahnasuo

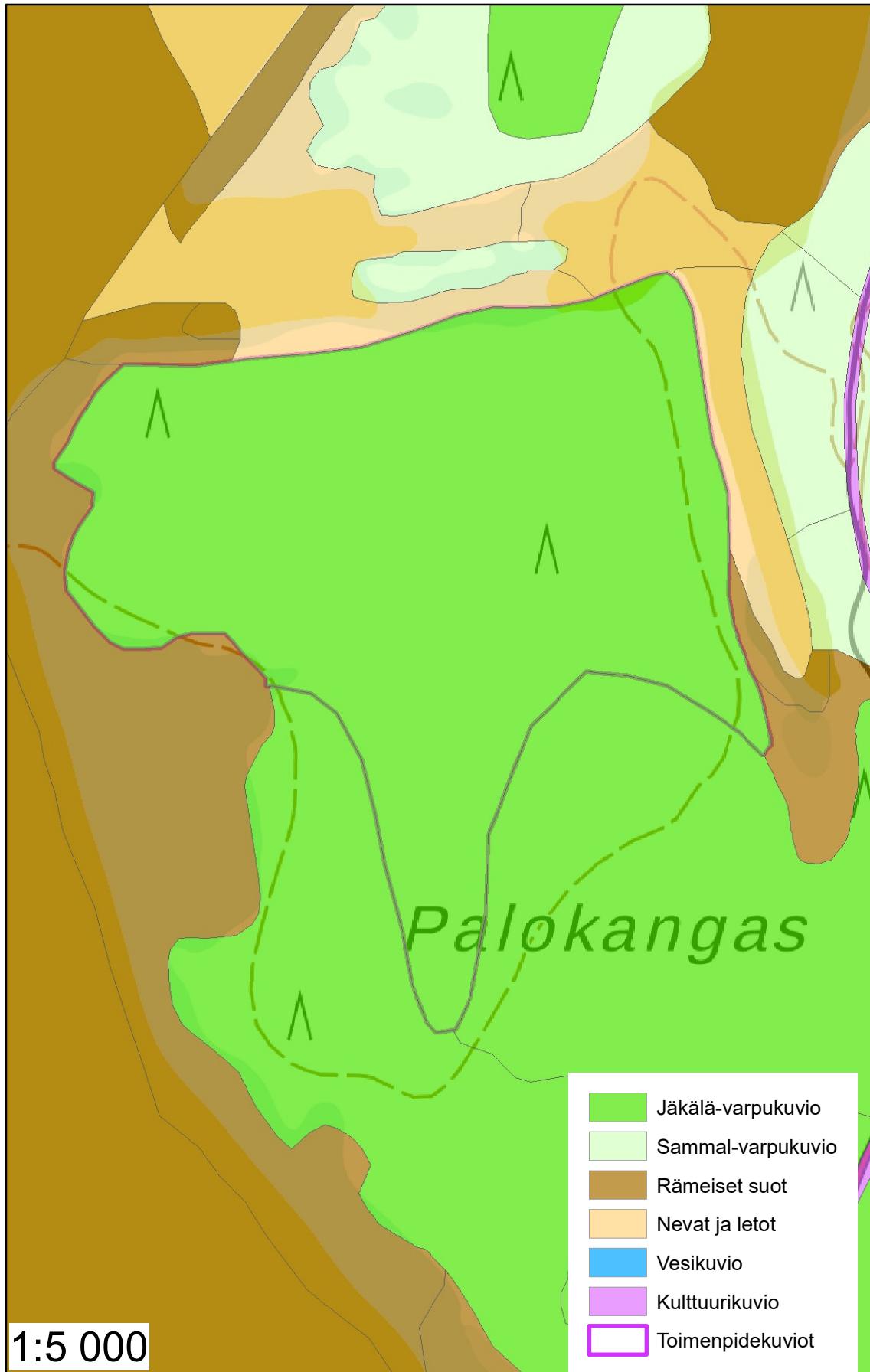




# Koitajoen Natura2000 -alue. Beetles-LIFE hankkeen ennallistamispolttot

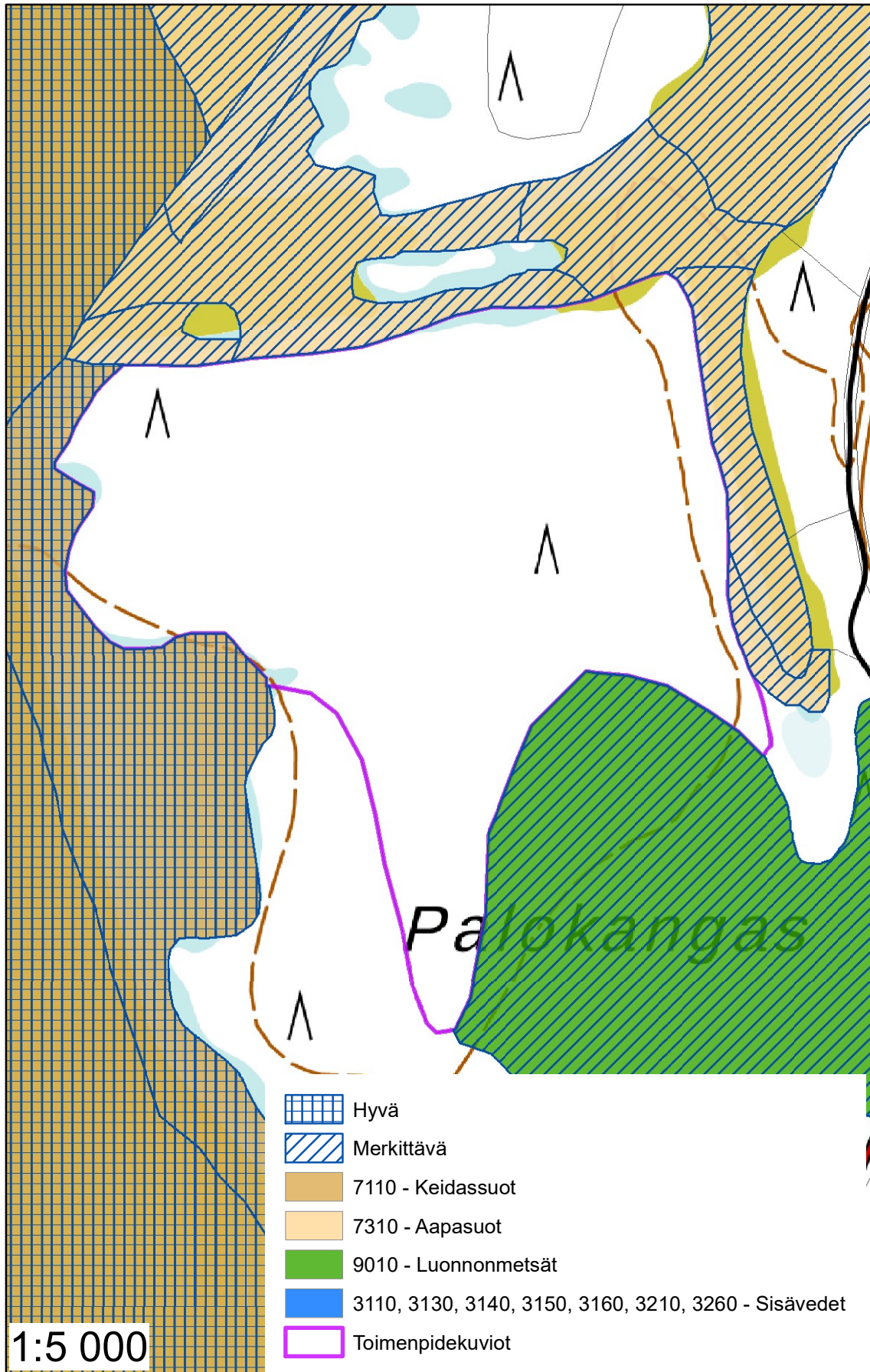


# koitajoen Natura2000 -alue Palokangas





# koitajoen Natura2000 -alue Palokangas





# koitajoen Natura2000 -alue Palokangas

