

Hankkeessa syntyvät tietotuotteet ja niiden jakelumahdollisuudet

Minna Kallio, Syke



Suomen ympäristökeskus
Finlands miljöcentral
Finnish Environment Institute



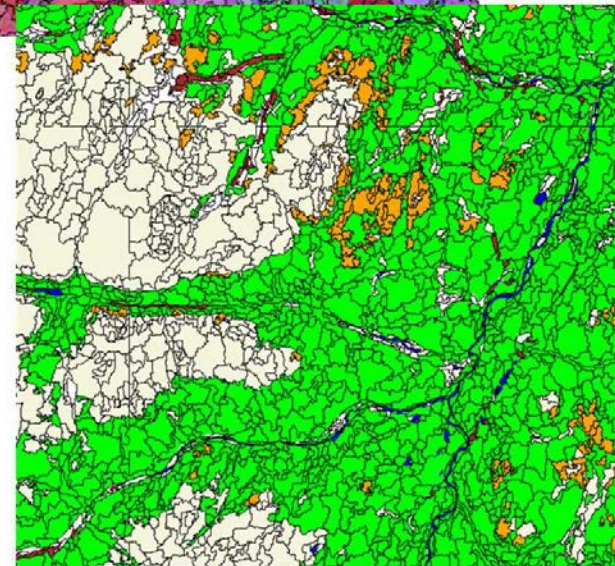
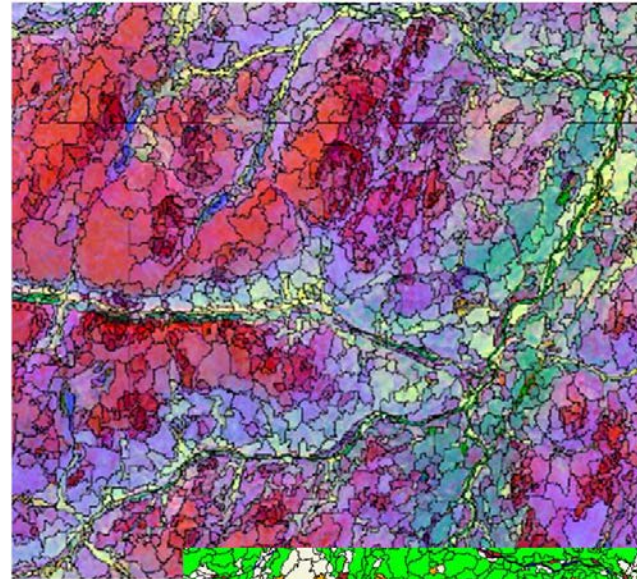
Hankkeen lopputuotteet

- Inventointiluokka, rasteri (satelliittikuvatulkinta)
- Natura-tyyppi, rasteri (asiantuntijoiden päättelysäännöt)
- Kuviot, johon johdettu em. arvot, vektori
- Maastokoealat
- Valokuvat, maastokoealoilta
- Loppuraportti ja metadatat
 - sisältää luotettavuusarviot
- Erillisteemat



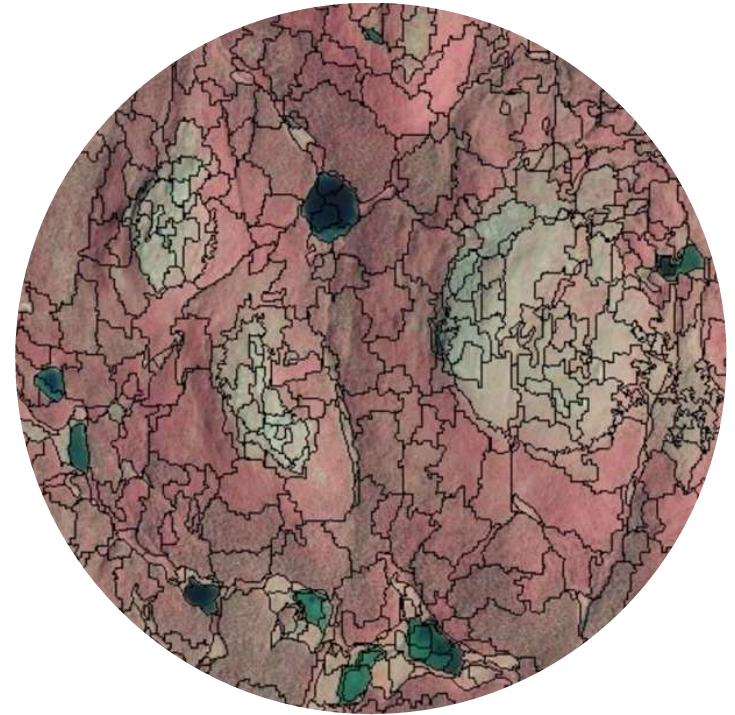
Kuviokartan tuotanto

- Menetelmä
 - Segmentointi eli homogeenisten alueiden rajaus Sentinel 2 satelliittikuvan avulla
 - Kuviokarttaan pakotettiin
 - metsän, pensaikkojen ja avoimien alueiden rajat (laserkeilaus)
 - soiden ja vesistöjen rajat (maastotietokanta)
- Kuviomäärä nyt 1 432 912 kpl
- Minimikoko 0,45 ha
- Keskimääräinen 2,4 ha



Kuvioaineiston käyttö

- Segmentointiin upotetaan vielä pieniä mtk-vesiä
- Kuvioihin johdetaan tietoja eri aineistoista
- Muokattuja kuvioita tullaan käyttämään SAKTI:n nykyisten biotooppikuvioiden pohjana
- Tietyt SAKTI:n tiedot säilytetään ja yhdistetään hankkeessa tuotettuun aineistoon
 - pienialaiset esim. lähteet
 - muut, joita kaukokartoitukselle ei vielä luotettavasti saada (esim. letot)
- **Uudistettuja biotooppikuvioita ja niiden tietosisältöä tullaan jakamaan kuten nykyistä SAKTI-aineistoa.**



Mahdollisesti erikseen jaettavat teemat

- Palsasuot
- Suoaltaat
- Tunturimittarituhoalueet
- Jäkäläköt
- Lumenviipymät
- Tunturiluontotyyppien alueet
- Puustojen pohjoisrajat
- Puulaji ja metsämaski
- Segmentit
- Tulkintarasterit

Lopputuotteiden kommentointi ja jakelu

- Keväällä 2022 esiteltiin ensimmäistä tulkintaversiota inventointiluokasta ja Natura-typistä asiantuntijoille SYKEstä ja Luomuksesta
- Käyttötarkoituksia esim. yhdistäminen muihin aineistoihin kuten lajit
- Helppokäyttöisyys, jakelu myös muussa kuin ArcGis-muodossa
- Kommentteja ja ehdotuksia voi edelleen lähettää projektin jäsenille.

- Jakelu biotooppikuviointille ja joillekin erillisteemoille:

<https://www.metsa.fi/maat-ja-vedet/paikkatieto/suojelualueiden-biotooppikuviot/>

https://www.syke.fi/fi-FI/Avoin_tieto



Kiitos!

<https://www.metsa.fi/projekti/yla-lapin-kaukokartoitus/>

<https://feosuomi.fi/>



Suomen ympäristökeskus
Finlands miljöcentral
Finnish Environment Institute