

Vipuvoimaa
EU:lta
2014–2020



Euroopan unioni
Euroopan sosiaalirahasto

Osaajaksi metsäalalle?

Tietopaketti metsä- ja
luonnonvara-alasta

MetsäRekry Lappi

**#metsäala #metsäammatti #työpaikka
#koulutus #tulevaisuus**



Metsä
Rekry
LAPPI

Metsä – yhteiskunnan ja elämän tukipilari

"Suomi seisoo puujaloilla" -sanonta on vanha, mutta ei vanhentunut. Läpi Suomen historian metsä on ollut suomalaisten elämisen mahdollistaja ja hyvinvoinnin tuoja. Suomi on metsäkansaa.

Metsäala on läsnä kaikkialla

Suomen ensimmäisiä vientituotteita on ollut terva, jota vietiin maailmalle erityisesti laivojen tervaamiseen.

Nykyään vientituotteita on tuhansia ja ne näkyvät ihmisten arjessa monipuolisesti. Puutalot, hygienia tuotteet, pakkausmateriaalit, puuesineet, huonekalut ja muut puusta valmistetut tuotteet ovat kaikkialla ympärillämme. Jopa elintarvikkeissa on puuta.



Tulevaisuus metsästä

Puutuotteiden valmistuksen perustana on kestävä metsätalous, joka on nykyään varsinaista "rakettitiedettä". Metsäalalla yhdistyvät lukuisat tieteenalat konkreettisiksi toimiksi, jotka mahdollistavat monitahoisiin tavoitteisiin vastaamisen samoilla hehtaareilla.

Metsäammattilaisten arkeen kuuluu paitsi puun taloudellisesti kannattava puuntuotanto, myös monimuotoisuuden edistäminen, luonnonsuojelu, monikäyttö, sekä maisemien- ja vesiensuojelu.

Hallitustenvälinen ilmastonmuutospaneeli IPCC ja Kansainvälinen ilmatieteenlaitos WMO ovat kumpikin listanneet kestävän metsätalouden ratkaisuksi ilmastonmuutokseen, koska puutuotteilla voidaan vähentää ihmisten riippuvuutta fossiilisista raaka-aineista.



Metsäala työllistää

- Metsäalalla on erittäin monipuoliset mahdollisuudet työllistymiseen. Työpaikkoja on ulkona metsässä ja sisällä toimistossa, esimerkiksi laboratoriossa, tehtailla ja sahoilla.
- Metsäalalle voi työllistyä monilla eri koulutustaustoilla ja etenemismahdollisuudet ovat hyvät.
- Metsäteollisuus arvoketjuineen työllistää Suomessa noin 100 000 ihmistä.
 - [Metsäsektorin työvoima muuttujina vuosi, toimiala ja työvoima \(luke.fi\)](#)
- Metsäteollisuuden osuus viennistä noin 18,1 %.
 - [Viisi faktaa metsäteollisuuden viennistä \(metsateollisuus.fi\)](#)
- Luonnonvara-alan työllisyysnäkymät Lapissa ovat uusien innovatiivisten avausten vaikutuksesta hyvät. Toimialalle tulevien uusien ammattien (mm. bioenergia-alan ja hyvinvointialan työpaikat) myötä ala kasvaa ja kehittyy ja työllisten määrä lisääntyy.
 - [Luonnonvara-alan näkymät Lapissa \(lapinluotsi.fi\)](#)

Hae elantosi metsästä

Palkkaus ja jatkuvuus

Metsäala tarvitsee lisää työvoimaa, joten uranäkymät ovat vakaat. Palkkaus on kokonaisuus, joka rakentuu peruspalkan lisäksi erilaisista lisistä. Esimerkiksi: kannustinlisät, ylityölisät, yölisät, urakkalisät.

Viereisessä listauksessa on esillä arvioitu peruspalkanosa työsuhteen alkaessa (=alin palkka), jonka päälle erilaiset lisät tulevat. Sen perässä on esitetty toteutunut tehtäväkohtainen keskimääräinen kuukausipalkka lisien kanssa.

Esimerkkejä palkoista

- **Metsuri (AO)** 1 777 €/kk, 9,87 €/h, ka. 2 810 €/kk
- **Metsäkoneen kuljettaja (AO)** 2 500 €/kk, 10,39 €/h (TES), ka. 3 209 €/kk
- **Luonto- ja eräopas (AO)** 1 900 €/kk, ka. 2 787 €/kk
- **Laborantti (AO)** 2 400 €/kk, ka. 2 919 €/kk
- **Metsätalousinsinööri (AMK)** 2 594 €/kk, ka. 3 450 €/kk
- **Prosessi-insinööri (AMK tai YO)** 3 600/3 900 €/kk, ka. 3 850 €/kk
- **Metsänhoitaja (YO)** 3 000 €/kk, ka. 5 070 €/kk

Metsä tarjoaa myös kasvumahdollisuuksia

Joustavuus ja etenemismahdollisuudet

Metsäalalla on myös mahdollisuus toimia yrittäjänä tai yhdistää yrittäjyyttä moniin työtehtäviin. Esimerkiksi monet metsurit voivat tehdä töitä toiminimellä palkkatyön ohessa. Metsäalalla on myös mahdollista edetä uralla ja jatkokouluttautua, jolloin palkkaus peruspalkasta voi kasvaa merkittävästikin. Esimerkiksi metsäteollisuuden palkat ovat keskimäärin muita teollisuudenaloja korkeammat, metsäteollisuuden toimihenkilöiden mediaanipalkka oli 4 220 €, noin 19,70 €/h.

[Terhi Koipijärven uratarina: Metsänhoitajasta viestintäjohtajaksi \(smy.fi\) >](#)



Metsäala suomalaisessa yhteiskunnassa

Metsäalan yhteiskunnallinen merkitys kasvaa. Alaan kohdistuva kansallinen ja kansainvälinen säätely luovat painetta tuottaa vastuullisia toimintatapoja.

Metsäalalla työskennellään metsäluonnon parissa, jonka merkitys ilmastonmuutoksen torjumisessa on moninainen. Metsä on yhtäältä resurssi, jolla korvata fossiilisiin raaka-aineisiin pohjautuvaa tuotantoa. Toisaalta elämän jatkumisen kannalta korvaamaton ekosysteemi.





Metsähallitus luo metsistä monipuolista arvoa

Seuraavassa diassa on esitelty Metsähallituksen arvonluontimalli, jonka tehtävä on ohjata Metsähallituksen työskentelyä metsäluonnon parissa. Ja sitä yhteensovittamista, mitä keskenään ristiriitaisien vaatimusten parissa toimiminen vaatii.

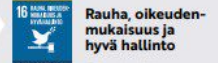
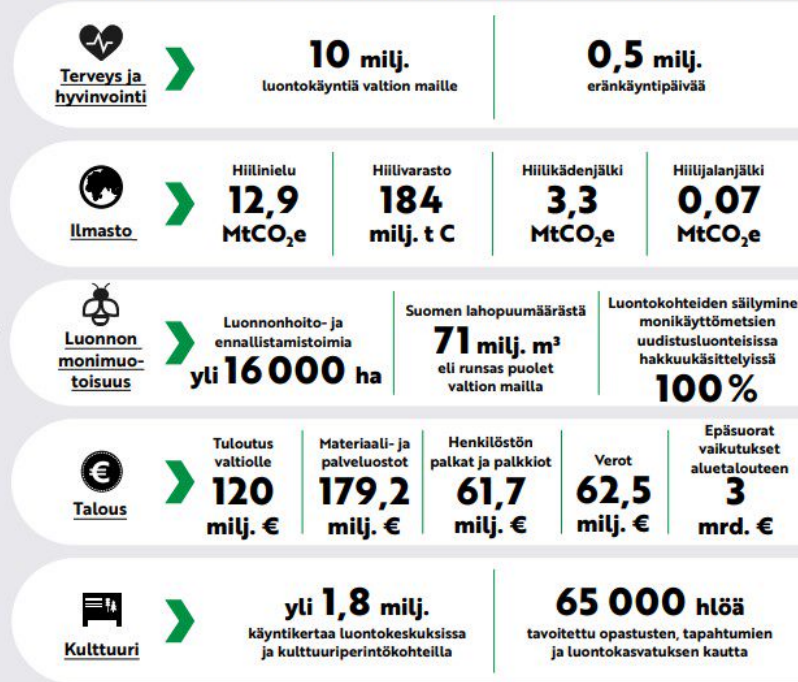
Kuviossa vasemmalla ovat pääomat resurssit, joihin kohdistuu keskellä ympyrässä olevat vaatimukset. Oikealla puolella ovat tulokset, joita Metsähallitus on saanut aikaan. Eli tämän kokonaisuuden lopputulos.

Metsähallituksen arvonluontimalli

Tärkeimmät pääomamme



Vuosi 2021 – luomme arvoa luonnolle, ihmisille ja yhteiskunnalle.



Kuvan lähde ja lisätietoa [Metsähallitus \(metsä.fi\)](https://metsa.fi) >



Miksi valita metsäala?

Metsäala tarjoaa uusia ratkaisuja,
monipuolisia uramahdollisuuksia, vapautta
työskentelyyn ja vakaan tulotason.

Ratkaisuja puusta

Lue lisää
innovaatioista
Mahdollisuuksien
metsä -sivustolta!

Puu on uusiutuva raaka-aine, josta valmistetaan ekologisesti kestäviä tuotteita.

Metsäala luo edellytyksiä fossiilisten materiaalien korvaamiseksi ja on mukana ilmastoratkaisujen rakentamisessa.

Erilaiset innovaatiot ja uudet tuotteet tarjoavat hyvät tulevaisuuden näkymät metsäalan kehitykselle.

Työtä metsästä

Työpaikka Lapissa tarjoaa upeat puitteet työskentelyyn metsäalalla ja lukemattomia mahdollisuuksia työn ja vapaa-ajan yhdistämiseksi.

Töitä on tarjolla monien alojen osaajille ja etenemis- mahdollisuudet ovat hyvät.

Metsäalalla tarvitaan lisää työntekijöitä ja alan merkitys kasvaa tulevaisuudessa. Ala tarjoaa mahdollisuuden vakaaseen työsuhteeseen.

Metsät tarjoavat tuhansia työpaikkoja ympäri Suomea ja ulkomailla.

Vapaus valita

Metsäalan yrittäjänä voit työskennellä omien aikataulujen mukaisesti. Alan kalusto ja teknologia kehittyvät jatkuvasti.

Metsäala tarjoaa vakituista täysipäiväistä työtä, mutta myös mahdollisuuden tehdä töitä sesongeittain.

Metsäalan työpaikat sopivat kaikille ja yhdenvertaisuus toteutuu mm palkkatasa-arvona miesten ja naisten välillä.

Kilpailukykyiset ansiot

Metsäteollisuuden palkat ovat keskimäärin muita teollisuudenaloja korkeampia.

Vuorotyössä palkkاپussia kasvattavat erilaiset lisät.

Alalla on mahdollista yhdistää yrittäjyys ja palkkatyö.

Metsäteollisuuden toimihenkilöiden mediaanipalkka on 4 220 €/kk, keskimääräinen tuntipalkka on noin 19,70 €/h.



Mitä mahdollisuuksia opiskeluun?

Lapin AMK >

- Metsätalousinsinööri
- Agrologi
- Prosessi-insinöörit
- YAMK

Lappia >

- Luontoala, luonnon-tuoteneuvoja tai erä- ja luonto-opas
- Metsuri/metsäpalveluiden tuottaja
- Puutavara-auton kuljettaja
- Puuseppä

REDU >

- Metsäkoneenkuljettaja
- Puutavara-auton kuljettaja
- Metsuri/metsäpalvelujen tuottaja
- Luonto-ohjaaja ja ympäristönhoitaja
- Luonnonvaratuottaja
- Puuseppä

REDU EDU >

Työvoimakoulutukset

Sogsakk – Saamelaisalueen koulutuskeskus >

- Luonto-ohjaaja
- Matkailupalvelujen tuottaja
- Poronhoitaja

Itä-Suomen yliopisto > ,

Helsingin yliopisto >

- Metsätieteen maisteri / Metsänhoitaja
- Luonnonvarat ja ympäristö kandidaatti

Koulutuspaikat kartalla >

Tietoa Metsäalasta 1/3

- **Metsäteollisuus ry ja Suomen Metsäyhdistys ry**
 - [Julisteita \(subjectaid.fi\)](https://subjectaid.fi) >
 - [Julisteita, infokortteja, pelejä \(metsateollisuus.fi\)](https://metsateollisuus.fi) >
 - [Mahdollisuuksien metsä – Suomen suurin työpaikka - koulukampanjan materiaalit \(mahdollisuuksienmetsa.fi\)](https://mahdollisuuksienmetsa.fi) >
 - [Mahdollisuuksien metsä TET-malli metsäalalle \(PDF-tiedosto\)](#) >
- **Metsähallitus**
 - [Tiedekeskus Pilke PlayDecide Metsien kestävä käyttö - keskustelupeli \(tiedekeskuspilke.fi\)](https://tiedekeskuspilke.fi) >
 - [Monimuotoisuuden turvaaminen metsätaloudessa - juliste \(subjectaid.fi\)](#) >



Tietoa Metsäalasta 2/3

- **Suomen luonto- ja ympäristökoulujen liitto ry:n MAPPA-materiaalipankki**
 - [Mappa.fi](#) > – hakusanaksi metsä tai luonto
- **Suomen Metsäyhdistys ry**
 - [Opeta & opi – Metsä oppimisympäristönä ja työpaikkana -materiaalipankki \(smy.fi\)](#) >
 - [Biotaloutta ja puupohjaisia tuotteita esittelevä Metsä Puhuu -materiaalisalkku \(smy.fi\)](#) >
 - [Metsäsuhdetesti \(smy.fi\)](#) >
 - [Metsätiedekurssi lukiolaisille \(smy.fi\)](#) >



Tietoa Metsäalasta 3/3

- [MetsäRekry Lappi -hankkeen materiaalit \(metsakeskus.fi\)](https://metsakeskus.fi) >
- [Metsämiesten säätiö \(ttsmetsa.fi\)](https://ttsmetsa.fi) >
- [Metsäsäätiön Kuljetustuki \(metsasaatio.fi\)](https://metsasaatio.fi) >
- **Videot**
 - [Northern Forest & Wood \(youtube.com\)](https://youtube.com) >
 - [Pohjoisen puun tarina \(youtube.com\)](https://youtube.com) >
 - [Metsäsuunnittelijan työ Metsähallituksessa \(youtube.com\)](https://youtube.com) >
 - [Millaista on olla 4H-metsäyrittäjä? \(youtube\)](https://youtube.com) >



Vierailukohteet Pohjois-Suomessa

Omatöimiset

[Tiedekeskus Pilke \(tiedekeskus-pilke.fi\) >](https://www.tiedekeskus-pilke.fi)

Opastetut kierrokset

- Tiedekeskus Pilke
 - [Työpajat \(tiedekeskus-pilke.fi\) >](https://www.tiedekeskus-pilke.fi)
 - [Mottimetsä \(tiedekeskus-pilke.fi\) >](https://www.tiedekeskus-pilke.fi)
- [Siida \(siida.fi\) >](https://www.siida.fi)
- [Naava \(luontoon.fi\) >](https://www.luontoon.fi)
- [Kellokas \(luontoon.fi\) >](https://www.luontoon.fi)
- [Pallastunturin luontokeskus \(luontoon.fi\) >](https://www.luontoon.fi)
- [Tunturi-Lapin luontokeskus \(luontoon.fi\) >](https://www.luontoon.fi)



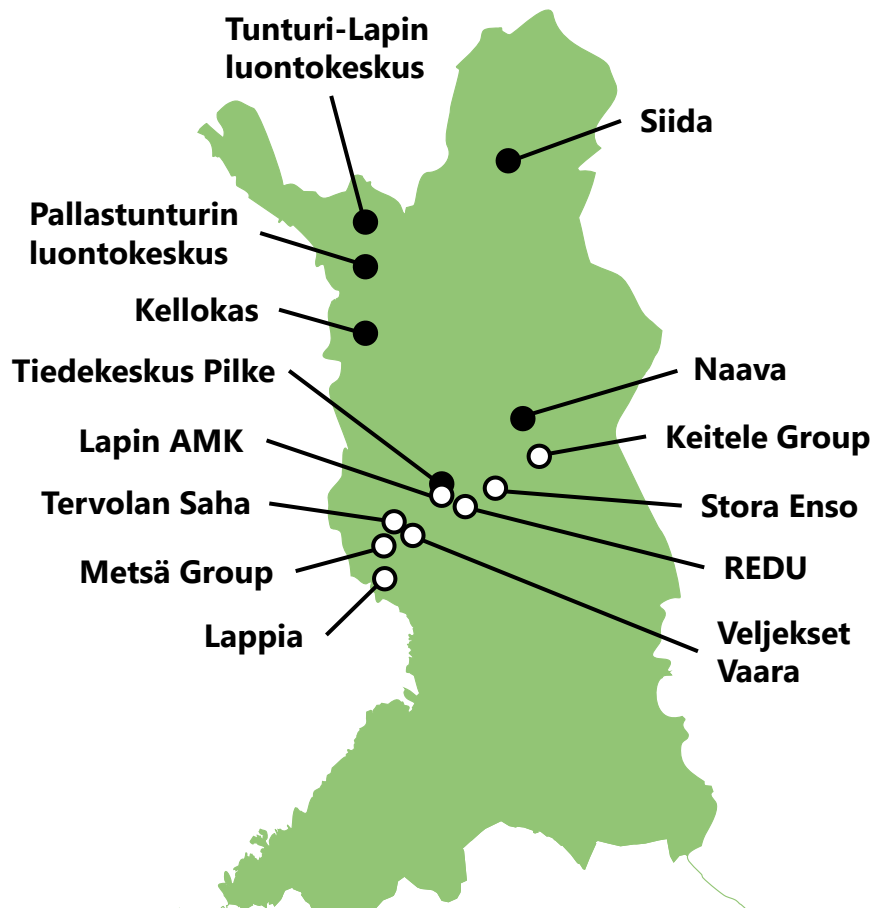
Vierailukohteet kartalla

Omatoimiset ja opasteut vierailukohteet

- Tiedekeskus Pilke
- Saamelaismuseum Siida
- Pyhä-Luston luontokeskus Naava
- Yllästunturin luontokeskus Kellokas
- Pallastunturin luontokeskus
- Tunturi-Lapin luontokeskus

Erikseen sovittavat vierailukohteet

- Keitele Group
- Lapin AMK
- Ammattiopisto Lappia
- Metsä Group
- Lapin koulutuskeskus REDU
- Stora Enso
- Tervolan Saha ja Höyläämö Oy
- Veljekset Vaara Oy



Erikseen sovittavat vierailukohteet Pohjois-Suomessa

Keitele Group

Hankintaesimies Petri Tolonen,
p. 0400 277 307,
petri.tolonen@keitelegroup.fi

Lapin AMK, Rovaniemi

Tulevaisuuden biotalous,
Veikko Maijala, p. 040 706 1699,
veikko.maijala@lapinamk.fi

Lappia

Metsäalan lehtori Veijo
Nurmikumpu, p. 040 099 3240,
veijo.nurmikumpu@lappia.fi

Metsähallitus

Pilke info, p. 020 639 7820,
pilke@metsa.fi

Metsä Group (Kemin tehtaat)

Johdon assistentti ja
viestintäasiantuntija,
Merja Mäntynen, p. 050 598 9178,
merja.mantynen@metsagroup.com

REDU metsä ja luontoala

Lapin koulutuskeskus REDU,
Jänkätien toimintayksikkö

- Metsäala: Opinto-ohjaaja Riitta Säkkinen, p. 040 575 0318,
riitta.sakkinen@redu.fi
- Luontoala: Opinto-ohjaaja Taina Imberg, p. 040 843 7694,
taina.imberg@redu.fi

Stora Enso

Hankintapäällikkö Juha
Koskenkorva, p. 040 587 2563,
juha.h.koskenkorva@storaenso.com

Tervolan saha

Toimitusjohtaja Juha Kokkonen,
p. 040 057 4941,
juha.kokkonen@tervolansaha.fi

Veljekset Vaara Oy

Henkilöstöpäällikkö Tero Saapunki,
p. 040 504 9195,
tero.saapunki@vaara.fi

4H Metsäpäivät - Metsäkasvatusta eri toimijoiden kanssa!

Koululaisten metsäpäivät (4h.fi) >

4H-yhdistys / 4H-liitto

- Kittilän 4H-yhdistys, Juha Kurtakko, p. 0400 819 549, juha.kurtakko@4h.fi
- Posion 4H-yhdistys, Tuija Suonnansalo, p. 045 634 5697, tuija.suonnansalo@4h.fi
- Ranuan 4H-yhdistys, Viola Tarujärvi, p. 0400 176 323, viola.tarujarvi@4h.fi
- Rovaniemen 4H-yhdistys, Marjo Lehtola-Tuomisto, p. 045 645 7269, marjo.lehtola-tuomisto@4h.fi
- Sallan 4H-yhdistys, Annina Kämäräinen, p. 040 163 8210, annina.kamarainen@4h.fi
- Sodankylän 4H-yhdistys, Leo Tossavainen p. 0400 916 811, leo.tossavainen@4h.fi
- Tervolan 4H-yhdistys, p. 040 778 2573
- Tornion 4H-yhdistys, Anu Davidila, p. 044 256 9167, anu.davidila@4h.fi
- Ylitornion 4H-yhdistys, Sanna Kangas, p. 0400 126 841, sanna.kangas@4h.fi
- Suomen 4H-liitto, Mia Setälä, p. 0400 224 754, mia.setala@4h.fi

Oppilaitoksiin pyydettävät yritysvierailijat

Annelin yrtit ja karkit

Anneli Tahvonen, p. 040 594 1998, posti@annelin.net

John Deere Forestry Oy

Jukka-Pekka Seljänperä, p. 0400 984 055, seljanperajukka-pekka@johndeere.com

Laania

Timo Marttila, p. 050 598 8194, timo.marttila@laania.fi
TAI Kalle Immonen, p. 040 357 2506,
kalle.immonen@laania.fi

Lapin Koneyrittäjät

Janne Kaihua, p. 040 567 3489, info@jannekaihuaoy.fi

Lapin Metsäpalvelut Oy

Leena Laajanen, p. 044 379 0484,
leena.laajanen@lapinmetsapalvelut.fi

MTK (ja metsänhoitoyhdistykset)

Annakaisa Heikkonen, p. 050 431 4498,
annakaisa.heikkonen@mtk.fi

Neve

Ari Takkunen (polttoaineen hankinta ja Mustikkamaa),
p. 0400 915 155, ari.takkunen@neve.fi TAI Jukka Partanen
(tuotanto), p. 050 325 7320, jukka.partanen@neve.fi

Ponsse Rovaniemi

Keijo Blomster, p. 040 660 9068,
keijo.blomster@ponsse.com

Suomen metsäkeskus

Ari Meriläinen, p. 040 777 7364,
ari.merilainen@metsakeskus.fi

Sieriporo Safaris

Sampo Pasma, p. 040 825 3756, info@sieriporo.com

Stora Enso

Juha Koskenkorva, Hankintapäällikkö,
juha.h.koskenkorva@storaenso.com, p. 040 587 2563

Pölkky

Aleksi Laaksonen, p. 0400 112 666,
aleksi.laaksonen@polkky.fi

Hankkeen yhteystiedot

Juri Laurila

Suomen Metsäkeskus, projektipäällikkö

p. 050 598 7739

juri.laurila@metsakeskus.fi

Pekko Riihonen

Metsähallitus, innoittaja

p. 040 631 6284

pekko.riihonen@metsa.fi

Mia Setälä

Suomen 4H-liitto, projektikoordinaattori

p. 0400 224 754

mia.setala@4h.fi

Raija Palokangas

Lapin koulutuskeskus REDU, metsäala,

projektipäällikkö

p. 040 186 1960

raija.palokangas@redu.fi



Vipuvoimaa
EU:lta
2014–2020



Metsäkeskus

