

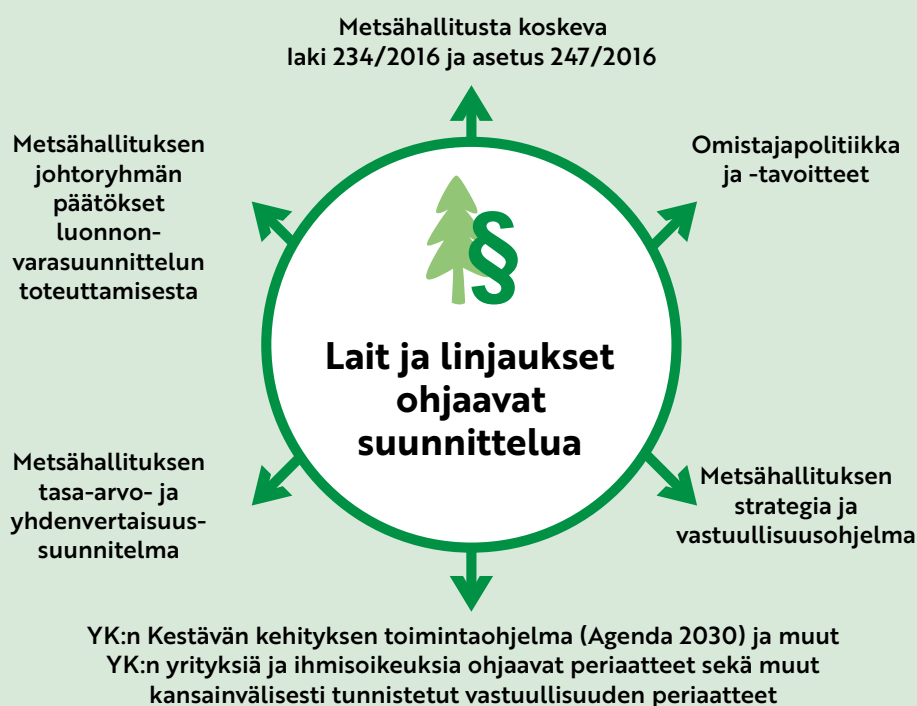
Vastuullista kehittämistä yli sukupolvien

Varmistamme toimintamme ekologisen, sosiaalisen, taloudellisen ja kulttuurisen kestävyden yhdessä paikallisten sidosryhmien kanssa tehtävällä luonnonvarasuunnittelulla. Otamme suunnittelussa huomioon mm. ilmastonmuutoksen, luonnon monimuotoisuuden, hyvinvoinnin ja biotalouden toiminnan edellytykset.

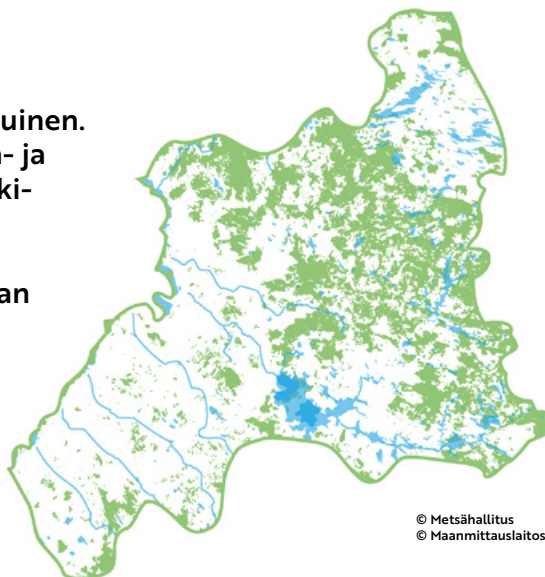
Suunnitelma laaditaan metsätalouden, luonnonsuojelun, kiinteistökehityksen, matkailun, virkistyskäytön sekä metsästyksen ja kalastuksen näkökulmat huomioiden.

Nyt laadittavassa luonnonvarasuunnitelmassa yhdistetään Kainuun ja pohjalaismaakuntien alueiden suunnittelu yhdeksi kokonaisuudeksi. Samalla merialue siirretään uuteen koko Suomen laajuiseen valtion hallitsemien merialueiden suunnitelmaan.

Luonnonvarasuunnitelmien toteutumista valvotaan mahdollisimman monipuolisen, Metsähallituksen vaikuttavuutta kuvaavan mittariston avulla.



Suunnitelma-alue on noin 1,9 miljoonan hehtaarin laajuinen. Siihen kuuluvat valtion maa- ja vesialueet Kainuussa ja Keski- ja Pohjois-Pohjanmaalla (noin 40 % Kainuun ja 30 % Keski- ja Pohjois-Pohjanmaan kokonaispinta-alasta).



Luonnonvarasuunnittelu on yhteissuunnittelua

Luonnonvarasuunnitteluun osallistuu laaja joukko Metsähallituksen sidosryhmiä.

Yhteistyöryhmien työpajat*

Kahdenväliset keskustelut mm. Puolustusvoimien ja Rajavartiolaitoksen kanssa

Nuoret mukana yhteissuunnittelussa

Kansalaisten osallistaminen digitaalisesti

Luonnonvarasuunnittelun toimintamalli on kansainvälisesti ainutlaatuinen luovuudessaan ja laaja-alaisessa osallistavuudessaan.

*edustettuina noin 60 sidosryhmää Kainuusta ja Pohjanmaalta

Suunnittelualueesta

3/4

valtion liiketoiminta-alueita

1/4

luonnonsuojelualueita

Lisätietoja:

www.metsa.fi/kainuun-keski-ja-pohjois-pohjanmaan-lvs