

Kasvatamme huomista – Ilmatoratkaisuja uusiutuvalla energialla

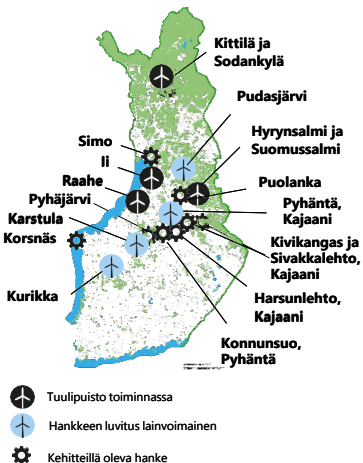
Suomi pyrkii maailman ensimmäiseksi fossiilivapaaksi hyvinvointiyhteis-kunnaksi vuoteen 2035 mennessä. Metsähallituksella on tärkeä rooli tämän tavoitteen saavuttamisessa. Tulemme moninkertaistamaan valtion alueille asennettun tuulivoimakapasiteetin vuoteen 2030 mennessä.

Kehitämme tuulivoimahankkeita rakennusvalmiiksi ja vuokraamme valtion maa-alueita myös muiden hankekehittäjien tuulivoimahankkeisiin. Merialueilla tarjoamme alueita tuulivoimayhtiöiden käyttöön varausopimuksilla, hankehitämme maakuntaaavoissa olevia kohteita yhteistyössä kumppaneittemme kanssa sekä edistämme tuulivoimatuotantoon sopivien alueiden lisäämistä maakuntaaavoihin.

Tuulivoimapuistojen alueet säilyvät aina valtion omistuksessa. Alueista saatavat vuokratulot muodostavat osan Metsähallituksen valtiolle tulouttamasta tuloksesta.



Huomioimme tuulivoimapuistojen suunnittelussa paikallisten näkemykset, luonnon monimuotoisuuden ja muut elinkeinot, kuten porotalouden. Tuulivoimapuistoissa saa liikkua jokamiehenoikeuksilla.



Olemme olleet hankekehittämässä yli

14%

vuoden 2022 alkuun mennessä Suomeen asennetusta tuulivoimakapasiteetista.



Vuosien 2022–2024 aikana valtion alueille rakennetaan kymmeniä uusia tuulivoimaloita.



Uusiutuvan energian tuotantomahdollisuuksien lisääminen on osa Metsähallituksen ilmasto-ohjelmaa.

Valtion alueille tällä hetkellä¹ asennettujen

150

tuulivoimalan yhteenlaskettu teho on noin



560

megawattia (MW).

Voimalat tuottavat sähköä yhteensä noin



1 200

gigawattituntia (GWh).

Tämä vastaa noin



60 000

sähkölämmitteisen omakotitalon sähkönkulutusta.

¹14.9.2022

Tuulivoima tuo investointeja ja työpaikkoja

Vuoden 2021 lopussa Suomessa oli

962

tuulivoimalaa

joiden avulla tuotettiin sähköä

8,1

terawattituntia (TWh)

jolla katettiin

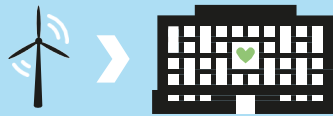
9 %

Suomen sähkönkulutuksesta

Yksi tuulivoimala voi tuoda kunnalle esim.

30 000 €

kiinteistöveroja vuodessa. Kymmenen tuulivoimalaa työllistää tuulivoimapuistoissa keskimäärin kaksi huoltotyöntekijää. Rakennusvaiheessa työntekijöitä tarvitaan enemmän.



Uusiutuva tuulivoima voi houkutella Suomeen myös investointeja.

Tuulivoimaloiden tuottama sähkö myydään yhä useammin pitkäaikaisilla ns. PPA- sopimuksilla suurille sähkönkäyttäjille.

 **METSÄHALLITUS**
 **FORSTSTYRELSEN**

