



## LOHJANJÄRVEN ALUEET FI0100036 jäkäläkartoitukset 2019

CoastNet LIFE (LIFE17NAT/FI/000544)

Kimmo Jääskeläinen 15.12.2019



Keltatulijäkälä (*Gyalolechia flavorubescens*) haavalla, kuva Kimmo Jääskeläinen

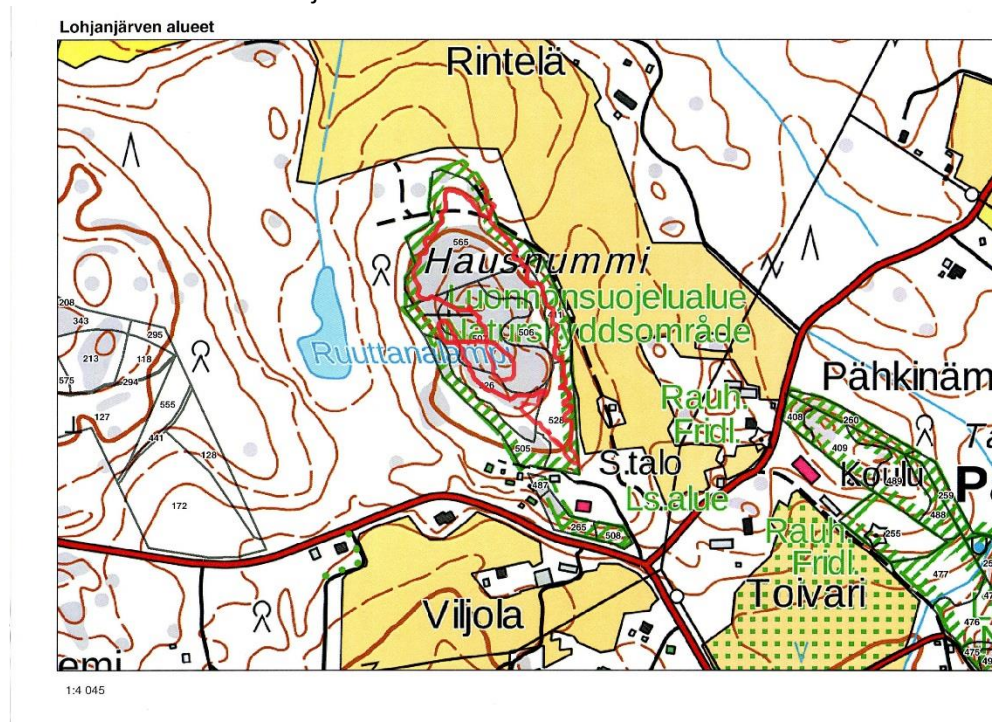
## JOHDANTO JA MENETELMÄT

### Kartoitusten tavoite ja tarkoitus

Tämä raportti on tuotettu EU:n LIFE-rahoituksen tuella CoastNet LIFE -hankkeessa. Raportin tuloksia hyödynnetään FI0200036 Natura2000-alueen ennallistamisen ja hoidon suunnittelussa ja toteutuksessa. Kartoituksissa kerääntyy myös tietoa jäkälien levinneisyydestä.

### Kartoituskohteet ja -menetelmät

Kuva 1. Hausnummen kuljettu reitti



Yllä oleva kuljettu kartoitusreitti on valittu suunnitellun hoitoalueen sekä jäkälälajistoltaan potentiaalisiksi arvioitujen alueiden mukaan. Reitti ja GPS-pisteet ovat tallennettu Metsähallituksen Luontopalveluiden verkkolevyllä.

Kartoitus tehtiin 18.7.2019

Kartoitusalueella kulkiessa etsittiin merkittävää jäkälälajistoa niille sopivista habitaateista ja kasvualustoilta. Tällaisia ovat esimerkiksi vanhat puut, erityisesti lehtipuut ja niiden pökkölet. Kulkiessa kirjattiin muistiin suunniteltujen hoitoalueiden potentiaali jäkälälajiston kehittymisen kannalta. Samalla kirjattiin ylös pohdintoja siitä, minkälaista alueen hoito voisi olla ilman, että se heikentäisi jäkälälajistoa.

## TULOKSET

### Lajihavainnot

Taulukko 1. Kartoituskohteen merkittävimmät lajihavainnot.

Tieteellinen nimi	Suomenkielinen nimi	Uhanal.lk	Muu status	Runsaus
Calicium salicinum	pajunnuppijäkälä	NT	indikaattori	
Peltigera canina	huopanahkajäkälä	LC	indikaattori	2
Peltigera praetextata	karstanahkajäkälä	NT	indikaattori	>3

Kohteelta löytyi yksi silmälläpidettävä ja kaksi indikaattorilajia (yli 5 havaintoa).

Merkittävät havaintotiedot on tallennettu erilliseen Excel-taulukkopohjaan, josta ne viedään LajiGISiin.

## HOITO- YM. SUOSITUKSET

Kallioselänteen itäreuna sopii hoidettavaksi kuusen raivauksella. Varttuneemmat lehtipuut tulee säästää, itäreunan eteläosassa on esimerkiksi pihlajia, jotka ohuudestaan huolimatta vaikuttavat varttuneilta. Pohjoispään kuvion 565 pohjoisosassa olisi kuusien raivaus todennäköisesti haitatonta jäkälille. Kuvion pohjoispään itäreunalla on kalkkivaikutteinen pieni jyrkänne, jonka tyvelle on kasattu iso kasa risuja, ja ne tulisi poistaa. Niiden alle on jäänyt arvokasta lajistoa, jäkälistä ainakin ruskokesijäkälä (*Scytinium gelatinosum*, NT). Kallioalue on avointa, ja sen länsireunalla kasvaa vanhan ison pihlajan haljenneen tyven puuaineksella pajunnuppijäkälä (NT). Saman puun tyvisammalilla kasvoi myös karstanahkajäkälä. Yleisesti Hausnummella voi tehdä hoitoja ilman, että arvokas jäkälälajisto kärsisi. Vanhoja puita ja lahopuita tulisi kuitenkin suosia, koska ne ovat potentiaalisia kasvualustoja harvinaiselle lajistolle.

Vastuuvapauslauseke: Kirjoittajat ovat yksin vastuussa tämän julkaisun sisällöstä. Se ei välttämättä vastaa Euroopan unionin mielipidettä. EASME ja Euroopan komissio eivät ole vastuussa siitä, miten siinä olevaa tietoa käytetään.