



INIÖN SAARET FI0200047 jäkäläkartoitukset 2019

CoastNet LIFE (LIFE17NAT/FI/000544)

Kimmo Jääskeläinen 15.12.2019



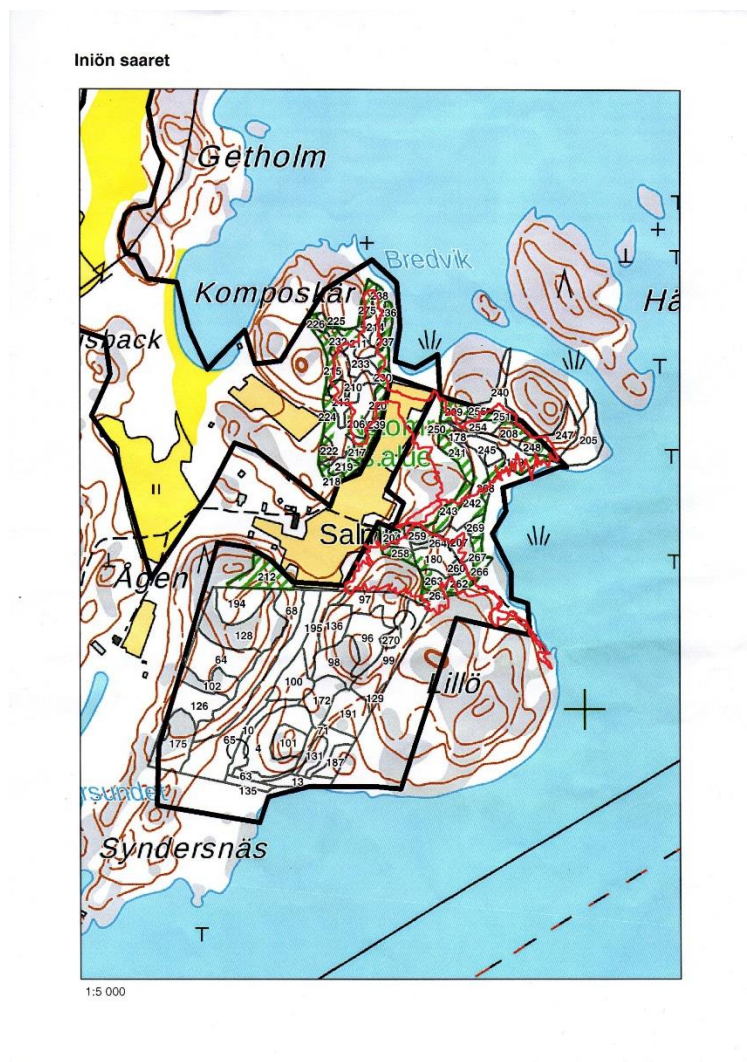
Salmis, kuva Kimmo Jääskeläinen

JOHDANTO JA MENETELMÄT

Kartoitusten tavoite ja tarkoitus

Tämä raportti on tuotettu EU:n LIFE-rahoituksen tuella CoastNet LIFE -hankkeessa. Raportin tuloksia hyödynnetään FI0200047 Natura2000-alueen ennallistamisen ja hoidon suunnittelussa ja toteutuksessa. Kartoituksissa kerääntyy myös tietoa jäkälien levinneisyydestä.

Kartoituskohteet ja -menetelmät



Yllä oleva, kuljettu kartoitusreitti on valittu suunniteltujen hoitoalueiden sekä jäkälälajistoltaan potentiaalisiksi arvioitujen alueiden mukaan. Reitit ja GPS-pisteet ovat tallennettu Metsähallituksen Luontopalveluiden verkkolevyllä.

Kartoitus tehtiin 18.6.2019

Kartoitusalueella kulkiessa etsittiin merkittävää jäkälälajistoa niille sopivista habitaateista ja kasvualustoilta. Tällaisia ovat esimerkiksi vanhat puut, erityisesti lehtipuut ja niiden pökkölot. Kulkiessa kirjattiin muistiin

suunniteltujen hoitoalueiden potentiaali jäkälälajiston kehittymisen kannalta. Samalla kirjattiin ylös pohdintoja siitä, minkälaista alueen hoito voisi olla ilman, että se heikentäisi jäkälälajistoa.

Joistakin mielenkiintoisilta vaikuttaneista lajeista kerättiin määrittystä varten näytteitä. Useimmiten lajista kerättiin näytteeksi mahdollisimman pieni, vain määrittelyyn riittävä määrä. Merkitykselliset keruut tullaan tallentamaan LUOMUKSEN kasvimuseoon (H).

TULOKSET

Lajihavainnot

Taulukko 1. Kartoituskohteen merkittävimmät lajihavainnot.

Tieteellinen nimi	Suomenkielinen nimi	Uhanal.lk	Muu status	Runsaus
Salmis				
Ramalina sinensis	suonirustojäkälä	VU	indikaattori	
Acrocordia gemmata	saarnenpistejäkälä	NT	indikaattori	
Bacidia fraxinea	ruskolehtojäkälä	NT	indikaattori	3
Calicium salicinum	pajunnuppijäkälä	NT	indikaattori	
Pleurosticta acetabulum	puistokarve	NT	indikaattori	2
Bacidia rubella	punalehtojäkälä	LC	indikaattori	>5
Peltigera praetextata	karstanahkajäkälä	LC	indikaattori	>5
Ramalina fastigiata	nappirustojäkälä	LC	indikaattori	3

Kohteelta löytyi yksi vaarantunut ja neljä silmälläpidettävää (seitsemän havaintoa) jäkälää (Taulukko 1). Kaikki merkittävät lajit ovat vanhojen lehtipuiden ja pötkelöiden lajeja. Salmiksessa korostui saarnen merkitys kasvualustana, lähes kaikki merkittävät lajit kasvoivat vanhoilla saarnilla.

Kaikki merkittävät havaintotiedot on tallennettu erilliseen Excel-tilukkopohjaan, josta ne viedään LajiGISiin.

HOITO- YM. SUOSITUKSET

Salmiksen kaksiosaisen hoitoalueen itäisemmän osan eteläosassa mahdolliset hoitotoimet todennäköisesti haittaisivat melko vähän jäkälää. Joka tapauksessa lehtipuita ja pötkelöitä tulisi suosia. Myös rantojen tervalepikot olisi hyvä pitää hoitojen ulkopuolella.

Itäisen hoitoalueen pohjoisosan saarnivaltaiset kuviot rannan tervalepikkoineen ovat erittäin hienoja jäkäläistöltään. Alueella on runsaasti vanhoja puita sekä pötkelöitä ja lehtimaapuuta. Vaarantunut suonirustojäkälä ja kaikki silmälläpidettävät lajit löytyivät tältä melko rajatulta alueelta. Tälle alueella kaikenlaiset, kevyetkin hoitotoimet olisivat hyvin haitallisia.

Läntisellä hoitoalueella olevat pätkinät, saarnet ja vanhat lahot koivut tulisi jättää pystyyn. Mäntyjä voisi ehkä karsia, mutta kuolleet vanhat olisi hyvä jättää sijoilleen.

Vastuuvapauslauseke: Kirjoittajat ovat yksin vastuussa tämän julkaisun sisällöstä. Se ei välttämättä vastaa Euroopan unionin mielipidettä. EASME ja Euroopan komissio eivät ole vastuussa siitä, miten siinä olevaa tietoa käytetään.