

Palojatkumosuunnitelma

Sota-aapa FI1301705
Metsähallitus
Lapin luontopalvelut
30.3.2016
Arto Saikkonen

Paahde-LIFE



Light & Fire LIFE



METSÄHALLITUS



NATURA 2000



1 Yleiskuvaus

Lomakkeella annetaan hallinnolliset yleistiedot alueesta, kerrotaan suunnitelman tavoite ja sen mukaan tehtävien toimenpiteiden pinta-alat sekä kuvataan suunnitteluprosessi.

Suunnittelualueen nimi	Sota-aapa paloajatkumo	Pinta-ala (ha)	3478,92
		Josta vettä (ha)	15,68
		Päivämäärä	15.4.2016

Kunta / kunnat	Kunta osa
Inari	
Sodankylä	

LS tiimi
800- Lappi

ELY-keskus
15- Lappi

Tekijä(t)
Arto Saikkonen

Suunnitelman tavoite / tavoitteet	Sota-aavan soidensuojelualueelle muodostetaan paloalueiden jatkumo osana Paahde-Life hanketta ja tukemaan valtakunnallista paloajatkumoalueiden verkostoa
-----------------------------------	---

Suojelualueet ja muut alueet

Koodi	Nimi	Pinta-ala, (ha)	Pinta-ala suunnittelualueella	Lisätietoja
FI1301705	Sota-aapa	3175,25	3161,21	
SSA120154	Sota-aavan soidensuojelualue	3088,92	3065,80	
MLO351822	Sota-aapa (nat)	93,54	91,81	
	Muut alueet		259,25	

Erityisarvot	Luokka / arvo	Pinta-ala (ha)

Kaava	Merkintä

Muut aluetta koskevat suunnitelmat ja selvitykset	Vuosi	Kattavuus

Suunnitelman osallistaminen ja tiedotus

Tapahtuma	Päiväys	Henkilö / organisaatio

2 Alueen nykytila; yhteenveto

Ennallistamista tai luonnonhoitoa rajoittavat arvot tai piirteet.

Yleiskuvaus

Sota-aapa on Metsä-Lapin aapasuovyöhykkeeseen kuuluva soidensuojelualue. Alueen rimpipintasuoat ovat pääosin karuja saranevoja ja keskiravinteisia luhtaisia nevoja. Alueen pohjoisosassa on pienialainen keidassuokompleksi. Pohjoisosan nevoja halkovat purot ja eteläosa rajautuu Tankajokeen. Tankajoen varret ovat koivuvaltaisia korpia ja kankaita, myös pienialaisia tulvametsiä esiintyy. Alueen kivennäismaat ovat pääosin käsiteltyjä metsäsaarekkeita.

Tärkeimmät luontoarvot

Luontotyytit	Priorisoidut luontodirektiivin luontotyytit aapasuoat, keidassuoat ja puustoiset suoat.
Lajisto	Luontodirektiivin liitteiden I ja II lajit (Naturatietokanta)
Yhteenveto maankäytön historiasta tai alueen luonnosta aikaisemmin sekä vertailu nykyiseen	

Erityisarvot (voivat rajoittaa hoitoa tai ennallistamista)

Erityisarvo			Lisätiedot				
Virkistyskäyttöä tai -rakenteita	on <input checked="" type="checkbox"/>	ei <input type="checkbox"/>	Moottorikelkkareitti ja sen rakenteita.				
Erityisiä maisema-arvoja	on <input type="checkbox"/>	ei <input checked="" type="checkbox"/>					
Muinaisjäänöksiä	on <input type="checkbox"/>	ei <input checked="" type="checkbox"/>	Polttkohteet on kartoitettu Metsähallituksen arkeologin toimesta 2015				
Suojelualueen rajan läheisyys	on <input type="checkbox"/>	ei <input type="checkbox"/>					
Pohjavesialue	on <input type="checkbox"/>	ei <input checked="" type="checkbox"/>					
Muita erityispiirteitä	on <input type="checkbox"/>	ei <input checked="" type="checkbox"/>					
Uhanalaisia lajeja	<input checked="" type="checkbox"/>	Direktiivilajeja	<input checked="" type="checkbox"/>	Uhanalaisia luontotyypppejä	<input checked="" type="checkbox"/>	Natura 2000 –luontotyypppejä	<input checked="" type="checkbox"/>

2A Natura 2000 –luontotyypit ja uhanalaiset luontotyypit

Luontotyypit suunnittelualueella ja alueeseen sisältyvillä suojelualueilla

Natura 2000 –luontotyypit suojelualueilla

Luontotyyppien edustavuus

Suojelualue	N2000 –luontotyyppin koodi	Luontotyyppi	Pinta-ala	Erinomainen	Hyvä	Merkittävä	Ei merkittävä
	9010	Luonnonmetsät	0,12	0	0,12	0	0
	7160	Lähteet ja lähdesuot	0,03	0	0,03	0	0
	7310	Aapasuot	1	0,03	0,97	0	0
	7230	Letot	0,04	0	0,04	0	0
	91D0	Puustoiset suot	0,39	0,29	0,10	0	0
	91E0	Tulvametsät	0,02	0	0	0,02	0
FI1301705	7160	Lähteet ja lähdesuot	11,05	0,37	10,68	0	0
	3160	Humuspitoiset järvet ja lammet	9,19	6,08	2,99	0,12	0
	7140	Vaihtumissuot ja rantasuot	0,24	0,24	0	0	0
	91D0	Puustoiset suot	152,60	57,82	79,74	15,04	0
	7230	Letot	106,13	72,86	33,27	0	0
	7310	Aapasuot	2490,53	1,47	2489,06	0	0
	7110	Keidassuot	94,54	94,54	0	0	0
	9010	Luonnonmetsät	108,02	8,78	42,06	56,05	1,13
	91E0	Tulvametsät	1,99	0,79	0	1,20	0
	3260	Pikkujoet ja purot	5,89	5,89	0	0	0
MLO351822	7310	Aapasuot	28,41	0,77	27,64	0	0
	7160	Lähteet ja lähdesuot	0,30	0,21	0,09	0	0
	7230	Letot	0,39	0,28	0,11	0	0
	91D0	Puustoiset suot	9,58	0,08	9,19	0,31	0
	3160	Humuspitoiset järvet ja lammet	0,09	0,09	0	0	0
	9010	Luonnonmetsät	3,74	0	2,82	0,92	0
SSA120154	91E0	Tulvametsät	2,18	0,86	0	1,32	0

7140	Vaihettumissuot ja rantasuot	0,24	0,24	0	0	0
9010	Luonnonmetsät	107,77	8,78	40,29	55,14	3,56
7110	Keidassuot	94,55	94,55	0	0	0
3160	Humuspitoiset järvet ja lammet	9,10	5,99	2,99	0,12	0
7310	Aapasuot	2495,32	0,69	2494,63	0	0
91D0	Puustoiset suot	149,01	58,50	75,36	15,15	0
7230	Letot	115,76	79,24	36,52	0	0
7160	Lähteet ja lähdesuot	10,94	0,16	10,78	0	0
3260	Pikkujoet ja purot	5,89	5,89	0	0	0

Suojelualue	Natura 2000-luonto-tyyppien peittämä alue suojelualueittain	Inventoimaton maa-alue suojelualueittain	Inventoimaton vesialue
F11301705	2980,19	0	0
MLO351822	42,50	0	0
SSA120154	2990,63	0	0

Natura 2000 –luontotyytit suunnittelualueella		Luontotyyppien edustavuus			
Luontotyyppi	Pinta-ala	Erinomai- nen	Hyvä	Merkittävä	Ei merkittävä
3160 - Humuspitoiset järvet ja lammet	9,19	6,08	2,99	0,12	0
3260 - Pikkujoet ja purot	5,89	5,89	0	0	0
7110 - Keidassuot	94,55	94,55	0	0	0
7140 - Vaihettumissuot ja rantasuot	0,24	0,24	0	0	0
7160 - Lähteet ja lähdesuot	11,26	0,37	10,89	0	0
7230 - Letot	116,19	79,52	36,67	0	0
7310 - Aapasuot	2525,65	1,52	2524,13	0	0
9010 - Luonnonmetsät	111,90	8,78	43,47	56,09	3,56
91D0 - Puustoiset suot	159,24	59,09	84,69	15,46	0
91E0 - Tulvametsät	2,36	0,89	0	1,47	0
Pinta-ala yhteensä	3036,47	256,93	2702,84	73,14	3,56

Uhanalaiset luontotyytit (LuTU) suunnittelualueella

Luontotyyppi	Pinta-ala	Uhanalaisuusluokka		
		Suomi	Etelä-Suomi	Pohjois-Suomi

2B Muut luontotyyppitiedot

Lomakkeella listataan suunnittelualueen inventointiluokat ja kasvillisuustyyppitiedot.

Inventointiluokka	Pinta-ala (ha)	Kasvillisuustyyppi	Kasvillisuustyyppin pinta-ala inventointiluokittain (ha)
Väli-rimpipintasuo	789,06		125,19
		400307 - Mesotrofiset lähdesuo meLäS	0,05
		400308 - Mesoeutrofiset lähdesuo meeuLäS	0,65
		400417 - Saranevaräme (nevaräme) SNR	49,01
		400504 - Minerotrofinen lyhytkorsineva miLkN	8,47
		400508 - Saraneva (V,Ka) SN	420,31
		400512 - Rimpineva (Sph,Ss,Ru) RiN	125,91
		400513 - Ruohoinen rimpineva (Sph,Ss,Ru) RhRiN	57,76
		400602 - Kultasammalletto (= välip, keskustav) ToL	1,71
Räme-rimpipintasuo	313,83		236,37
		400416 - Lettoräme LR	11,95
		400417 - Saranevaräme (nevaräme) SNR	11,56
		400419 - Lettonevaräme LNR	24,32
		400424 - Rimpinevaräme RiNR	29,63
Jäkälä-varpu (kuiva)	74,17		74,17
Rimpipintasuo	707,86		338,30
		400508 - Saraneva (V,Ka) SN	4,60
		400510 - Lettoneva (Sph,Br) LN	12,94
		400512 - Rimpineva (Sph,Ss,Ru) RiN	222,03
		400513 - Ruohoinen rimpineva (Sph,Ss,Ru) RhRiN	91,39
		400605 - Rimpiletto (Sco,Rev,Ric) RiL	38,60
Välipintasuo	132,29		75,48
		400100 - Korvet ja korpiset suo	1,02
		400308 - Mesoeutrofiset lähdesuo meeuLäS	10,68

		400508 - Saraneva (V,Ka) SN	16,63
		400509 - Ruohoinen saraneva (V,Ka) RhSN	6,19
		400605 - Rimpiletto (Sco,Rev,Ric) RiL	22,29
Sammal-varpu-ruoho (lehtomainen)	7,82		2,26
		300706 - Kurjenpolvi-mustikkatyypin (nb) GMT	1,50
		300707 - Ruohokanukka-metsäimmarre-mustikkatyypin (nbt) CoDM	4,06
Korpi-välipintasuo	23,61		9,57
		400100 - Korvet ja korpiset suo	0,84
		400114 - Luhtanevakorpi LuNK	5,84
		400118 - Tupasvillanevakorpi TNK	7,15
		400308 - Mesoeutrofiset lähdesuo meeuLäS	0,21
Varsinaiset rämesuo	150,68		103,95
		400401 - Kangasräme (V,Ra,Vesi) KgR	17,34
		400405 - Pallosararäme PsR	2,83
		400408 - Minerotrofinen tupasvillaräme miTR	5,18
		400410 - Minerotrofinen isovarapuräme (Suop,Juol,Vaiv,Kaner)	21,38
Jäkälä-sammal-varpu (kuivahko)	337,21		303,90
		300404 - Variksenmarja-puolukkatyyppi (mb) EVT	16,73
		300405 - Variksenmarja-mustikkatyypin (nbp) EMT	11,77
		300406 - Juolukka-mustikka-variksenmarjatyypin (nbm) UEMT	4,81
Avolähde	0,07	400301 - Mesotrofiset avolähteet ja lähteiköt meLä	0,04
		400302 - Mesoeutrofiset avolähteet ja lähteiköt meeuLä	0,03
Korpi-rimpipintasuo	7,82		7,82
Järvi tai lampi	9,19		9,19
Sammal-varpu (tuore)	77,27		65,18
		300605 - Puolukka-mustikkatyypin (mb) VMT	8,84
		300606 - Metsälauha-mustikkatyypin (mb) DeMT	3,25
Räme-välipintasuo	459,86		308,47
		400400 - Rämeet ja rämeiset suo	20,95

		400417 - Saranevaräme (nevaräme) SNR	130,44
Ruoho (lehto)	0,89	300905 - Metsäkurjenpolvi-käenkaali-oravanmarjatyyppi (mb)	0,89
Muut ekstensiivisesti rakennetut alueet	7,66		7,66
Vesipintasuot	29,30	400512 - Rimpineva (Sph,Ss,Ru) RiN	18,49
		400605 - Rimpiletto (Sco,Rev,Ric) RiL	10,81
Puro (leveys < 2 m)	6,44		3,11
		400302 - Mesoeutrofiset avolähteet ja lähteiköt meeuLä	3,33
Jäkälä (karukkokangas)	3,69		3,69
Varsinaiset korpisuot	18,21		9,60
		400106 - Muurainkorpi MrK	3,88
		400115 - Carex nigra -nevakorpi NiNK	0,37
		400118 - Tupasvillanevakorpi TNK	4,36
Tiet	0,04		0,04
Inventoimaton maapinta-ala suunnittelualueella	323,23		

2C Lajisto

Suunnittelualueen merkittävät lajisto.

Natura 2000 -aluekoodi	Laji ¹⁾	Suojelustatus					Elinympäristö	Isäntä- / ravintokasvi	Vieraslaji ⁷⁾
		D ²⁾	e/u ³⁾	R ⁴⁾	U ⁵⁾	Muu status ⁶⁾			
FI1301705	kiiltosirppisammal	Lu II	U	V	VU				
FI1301705	lettosara		U		VU				
SSA120154	ampuhaukka	Li I	-	V	LC				
SSA120154	hiiripöllö	Li I	-	V	LC				
SSA120154	kapustarinta	Li I	-	V	LC				
SSA120154	kiiltosirppisammal	Lu II	U	V	VU				
SSA120154	kuikka	Li I	-	V	LC				
SSA120154	kurki	Li I	-	V	LC				
SSA120154	lapintiira	Li I	-	V	LC				
SSA120154	laulujoutsen	Li I	-	V	LC				
SSA120154	lettosara		U		VU				
SSA120154	liro	Li I	-	V	LC				
SSA120154	Erityisesti suojeltava laji 1	Li I	E	V	VU				
SSA120154	metso	Li I	-		NT				
SSA120154	Erityisesti suojeltava laji 2	Li I	E	V	VU				
SSA120154	pohjantikka	Li I	-	V	LC				
SSA120154	sinirinta	Li I	-	V	NT				
SSA120154	sinisuohaukka	Li I	U	V	VU				
SSA120154	suokukko	Li I	U	V	EN				
SSA120154	suopöllö	Li I	-	V	LC				
SSA120154	vesipääsky	Li I	U	V	VU				

- 1) Lihavoituna ne direktiivilajit, jotka olivat peruste valita ko. alue Natura 2000 -alueverkostoon
- 2) D = EU:n Lintudirektiivin liitteessä 1 tai Luontodirektiivin liitteessä II tai IV mainittu laji
- 3) e = erityistä suojelua tarvitseva laji , u = uhanalainen laji
- 4) R = rauhoitettu laji
- 5) U = Valtakunnallisesti tai alueellisesti uhanalainen tai silmällä pidettävä laji Uhanalaisuusluokitus: CR = Äärimmäisen uhanalainen, EN = Erittäin uhanalainen, VU = Vaarantunut, NT = Silmällä pidettävä, RT = Alueellisesti uhanalainen
- 6) H = Harvinainen, V = Vaatelias , M = Muu
- 7) Vain poistettavat vieraslajit merkitään

3 Tavoitteet ja toimenpiteet

Toimenpidealueet ja niillä tehtävät toimenpiteet riittävän yksityiskohtaisesti toiminnan suorittamista varten

Tavoite	Toimenpiteet kuvioittain 1)	Toimenpiteen pinta-ala (ha) 3)	Tavoitteen pinta-ala (ha) 4)	Osasto	Kohdetunnus	Suunniteltu toteutusvuosi	Osa-alue 5)
	Laji						
2- Metsän ennallistaminen	955- Poltto (MT:n säästöpuuryhmien poltto)	3,14		1363	345	2036	
		3,74		1363	344	2036	
		16,21		1363	340	2016	
		3,38		1363	355	2021	
		6,66		1362	65	2026	
		9,50		1362	89	2031	
		42,63					
	Kokonaispinta-ala (ha)	42,63	42,63				
Toimenpiteiden kokonaisala (ha) 6)	42,63	Toimenpiteiden kattavuus (ha) 7)		42,63			

1) Jokainen toimenpide omalle rivilleen tavoitteittain. Esim. mikäli sama toimenpide esiintyy neljällä biotooppikuvioilla, tavoite kirjautuu neljälle riville, joista jokainen saa oman biotooppikuvionsa pinta-alan. Toiseen sarakkeeseen kuvionumero.

2) Toimenpiteiden suositeltava kiireellisyys. Johdetaan biotooppikuvioilta, muutetaan tarvittaessa käyttäjän toimesta.

3) Kunkin toimenpiteen kokonaisala: Esim. mikäli toimenpide on merkitty neljälle biotooppikuvioille, kokonaisala on näiden biotooppikuvioiden yhteenlaskettu ala.

4) Kaikkien yksittäisen tavoitelajin omaavien biotooppikuvioiden yhteenlaskettu pinta-ala: esim. soiden ennallistaminen –tavoitteen kaikkien biotooppikuvioiden yhteenlaskettu pinta-ala

5) Erillisellä toiminnolla muodostetun osa-alueen numero

6) Kaikkien toimenpiteiden yhteenlaskettu pinta-ala; päällekkäiset summautuvat.

7) Toimenpiteiden horisontaalinen pinta-ala; päällekkäiset eivät summaudu.

8) Osa-alue muodostetaan erillisellä toiminnolla sen jälkeen kun tavoite-taulukosta on aktivoitu osa-alueeseen sisällytettävät rivit. Osa-alueet voidaan muodostaa vain saman tavoitteen omaavista kuvioista.

4 Toimenpiteet ja kustannukset

Lomakkeella kuvataan toimenpiteet, arvioidaan vaadittavat resurssit töiden toteuttamiseksi ja hakattavat puutavaralajit. Toimenpiteet ja pinta-alat johdetaan biotooppikuviolta laskemalla yhteen saman toimenpiteen omaavien biotooppikuvioiden pinta-alat.

Toimenpide	Laatu	Pinta-ala (ha)	Määrä	Yksikkö	Tunnit	€	Huomiot
955 - Poltto (MT:n säästöpuuryhmien poltto)	Henkilötyö	3,14	10	Henkilötyöpäivä		2500	Poltto + jälkivartio
955 - Poltto (MT:n säästöpuuryhmien poltto)	Henkilötyö	3,74	10	Henkilötyöpäivä		2500	Poltto + jälkivartio
955 - Poltto (MT:n säästöpuuryhmien poltto)	Henkilötyö	16,21	10	Henkilötyöpäivä		2500	Poltto + jälkivartio
955 - Poltto (MT:n säästöpuuryhmien poltto)	Henkilötyö	3,38	10	Henkilötyöpäivä		2500	Poltto + jälkivartio
955 - Poltto (MT:n säästöpuuryhmien poltto)	Henkilötyö	6,66	10	Henkilötyöpäivä		2500	Poltto + jälkivartio
955 - Poltto (MT:n säästöpuuryhmien poltto)	Henkilötyö	9,50	10	Henkilötyöpäivä		2500	Poltto + jälkivartio

Myytävä puutavara lajeittain eroteltuna

Puutavaralaji	Määrä (m ³)

Kustannuksia aiheuttavat työaika-arviot, yhteenveto

Kustannustekijä	Työpäiviä	Muu

5 Vaikutukset Natura 2000 –alueeseen

Toimenpiteiden vaikutukset Natura 2000 -luontotyyppeihin ja direktiivilajeihin (+ : positiivinen, - : negatiivinen, o : ei vaikutusta). Direktiivilajeista arvioidaan vaikutukset vain luontodirektiivin liitteiden II ja IV sekä lintudirektiivin liitteen I lajeihin.

Natura 2000 - aluekoodi	Natura 2000 –luontotyyppi	Toimenpide	Arvioitu vaikutus	Vaikutusala	Kohdentuminen	Perustelu positiivisille tai negatiivisille vaikutuksille
	7160 - Lähteet ja lähdesuot					
	7230 - Letot					
	7310 - Aapasuot					
	9010 - Luonnonmetsät					
	91D0 - Puustoiset suot					
	91E0 - Tulvametsät					
FI1301705	3160 - Humuspitoiset järvet ja lammet					
	3260 - Pikkujoet ja purot					
	7110 - Keidassuot					
	7140 - Vaihtumissuot ja rantasuot					
	7160 - Lähteet ja lähdesuot					
	7230 - Letot					
	7310 - Aapasuot					
	9010 - Luonnonmetsät	Poltto	+ ; positiivinen vaikutus	40	Suunnittelualueen sisäpuolelle	Pinta-ala lisääntyy ja rakenne monipuolistuu
	91D0 - Puustoiset suot					
	91E0 - Tulvametsät					
MLO351822	3160 - Humuspitoiset järvet ja lammet					
	7160 - Lähteet ja lähdesuot					
	7230 - Letot					
	7310 - Aapasuot					
	9010 - Luonnonmetsät					
	91D0 - Puustoiset suot					
SSA120154	3160 - Humuspitoiset järvet ja lammet					

3260 - Pikkujoet ja purot					
7110 - Keidassuot					
7140 - Vaihtumissuot ja rantasuot					
7160 - Lähteet ja lähdesuot					
7230 - Letot					
7310 - Aapasuot					
9010 - Luonnonmetsät	Poltto	+ ; positiivinen vaikutus	40	Suunnittelualueen sisäpuolelle	Pinta-ala lisääntyy, rakenne monipuolistuu ja lahopuun määrä lisääntyy
91D0 - Puustoiset suot					
91E0 - Tulvametsät					

Natura 2000 - aluekoodi	Direktiivilaji	Direktiivin liite (lajien osalta)	Toimenpide	Arvioitu vaikutus	Vaikutusala	Kohdentuminen	Perustelu positiivisille tai negatiivisille vaikutuksille
FI1301705	kiiltosirppisammal	Lu II	Poltto	o; neutraali vaikutus		Suunnittelualueen sisäpuolelle	
	lettosara		Poltto	o; neutraali vaikutus		Suunnittelualueen sisäpuolelle	
MLO351822							
SSA120154	ampuhaukka	Li I	Poltto	o; neutraali vaikutus		Suunnittelualueen sisäpuolelle	
	hiiripöllö	Li I	Poltto	+ ; positiivinen vaikutus		Suunnittelualueen sisäpuolelle	Poltto lisää potentiaalisten kolopuiden määrää ja polton jälkeinen heinittyminen voi lisätä jyrjäjätiheyksiä
	kapustarinta	Li I	Poltto	o; neutraali vaikutus		Suunnittelualueen sisäpuolelle	
	kiiltosirppisammal	Lu II	Poltto	o; neutraali vaikutus		Suunnittelualueen sisäpuolelle	
	kuikka	Li I	Poltto	o; neutraali vaikutus		Suunnittelualueen sisäpuolelle	
	kurki	Li I	Poltto	o; neutraali vaikutus		Suunnittelualueen sisäpuolelle	
	lapintiira	Li I	Poltto	o; neutraali vaikutus		Suunnittelualueen sisäpuolelle	
	laulujoutsen	Li I		o; neutraali vaikutus		Suunnittelualueen sisäpuolelle	
	lettosara		Poltto	o; neutraali vaikutus		Suunnittelualueen sisäpuolelle	
	liro	Li I	Poltto			Suunnittelualueen sisäpuolelle	
	Erityisesti suojeltava laji 1	Li I	Poltto	o; neutraali vaikutus		Suunnittelualueen sisäpuolelle	Laji ei pesi toimenpidealueella. Pesäpaikat otetaan

						huomioon myös alueelle kulkureittejä suunniteltaessa
metso	Li I	Poltto	- ; negatiivinen vaikutus		Suunnittelualueen sisäpuolelle	Polttotoimenpiteen aikaiset negatiiviset vaikutukset minimoidaan kartoittamalla alueella mahdollisesti sijaitsevat pesät ja suojaamalla niiden lähiympäristö kastelemalla
			+ ; positiivinen vaikutus		Suunnittelualueen sisäpuolelle	Pitkällä aikavälillä alueelle polton jälkeen syntyvä alikasvos monipuolistaa lajin elinympäristöä
Erityisesti suojeltava laji 2	Li I	Poltto	o; neutraali vaikutus		Suunnittelualueen sisäpuolelle	Laji ei pesi toimenpidealueella. Pesäpaikat otetaan huomioon myös alueelle kulkureittejä suunniteltaessa
pohjantikka	Li I	Poltto	+ ; positiivinen vaikutus		Suunnittelualueen sisäpuolelle	Poltto lisää lahopuun määrää alueella
sinirinta	Li I	Poltto	o; neutraali vaikutus		Suunnittelualueen sisäpuolelle	
sinisuohaukka	Li I	Poltto	o; neutraali vaikutus		Suunnittelualueen sisäpuolelle	
suokukko	Li I	Poltto	o; neutraali vaikutus		Suunnittelualueen sisäpuolelle	
suopöllö	Li I		o; neutraali vaikutus		Suunnittelualueen sisäpuolelle	
vesipääsky	Li I	Poltto	o; neutraali vaikutus		Suunnittelualueen sisäpuolelle	
Natura 2000-vaikutusten arvioinnin tarveharkinta perusteluineen		Ei tarvita	<input checked="" type="checkbox"/>	Tehtävät toimenpiteet eivät oleellisesti heikennä niitä arvoja, joiden perusteella alue/alueet on valittu Natura 2000 –verkostoon. Tämän perusteella toimenpiteet eivät vaadi luonnonsuojelulain (1996/1096 65 §) mukaista Natura 2000-arviota.		
		Tarvitaan	<input type="checkbox"/>			

6 Seuranta, selvitys- ja tutkimustarpeet sekä viestintä

Lomakkeella kuvataan toimenpidealueilla oleva tai niille suunniteltu erityisseuranta (joka ei ole osa toimenpidealueiden normaalia hoitoseurantaa), mahdolliset tulevaisuuden selvitys- ja tutkimustarpeet sekä viestintä.

Seurannat

Puuston koe-alaseuranta

Tutkimustarpeet

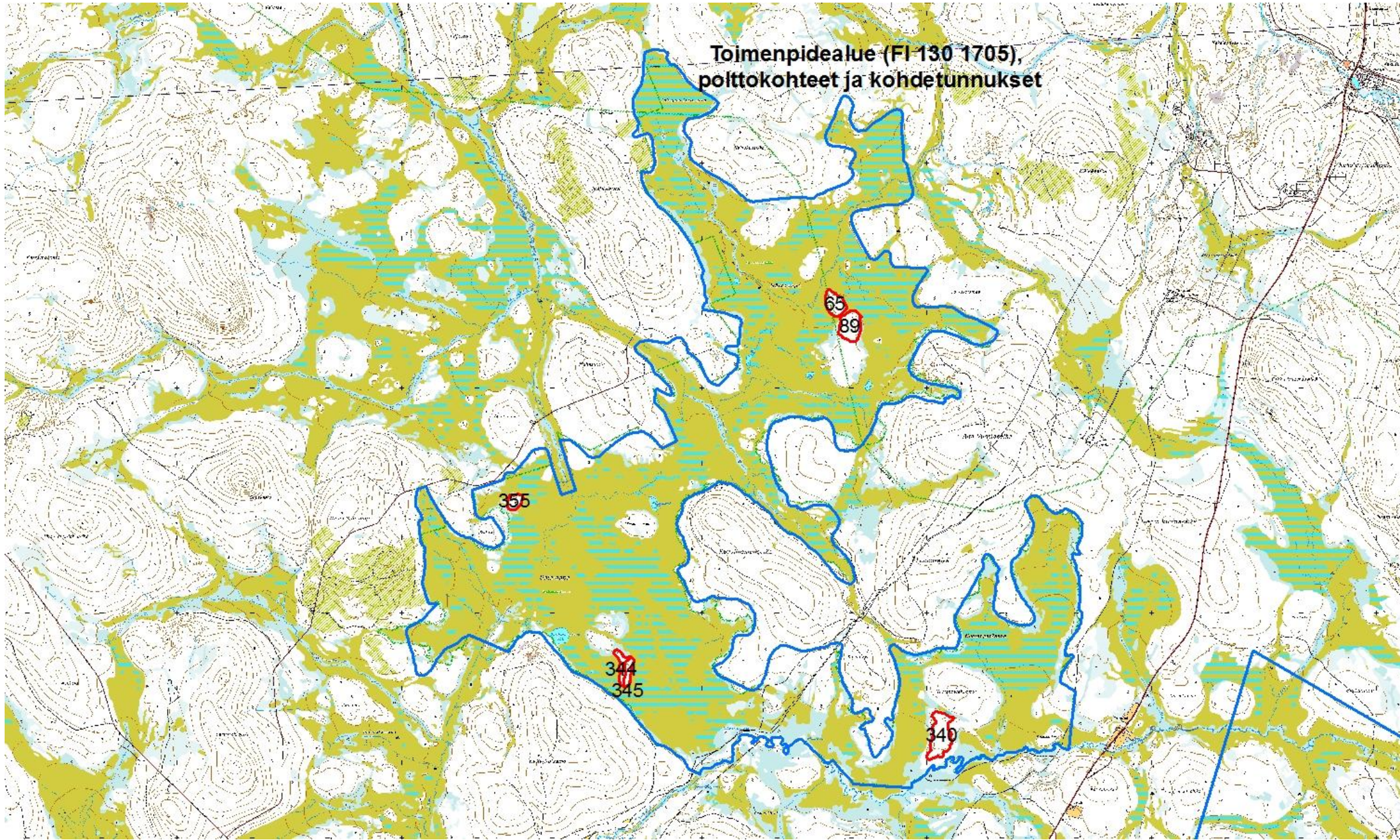
Viestintä

Toimenpiteistä tiedottaminen paikallismediassa

7 Yhteenveto lausunnoista, maanomistajien muutosehdotuksista sekä Metsähallituksen vastineet

Lausuja	Esitetty muutosehdotus / kommentti	Metsähallituksen vastaus / muutokset suunnitelmaan

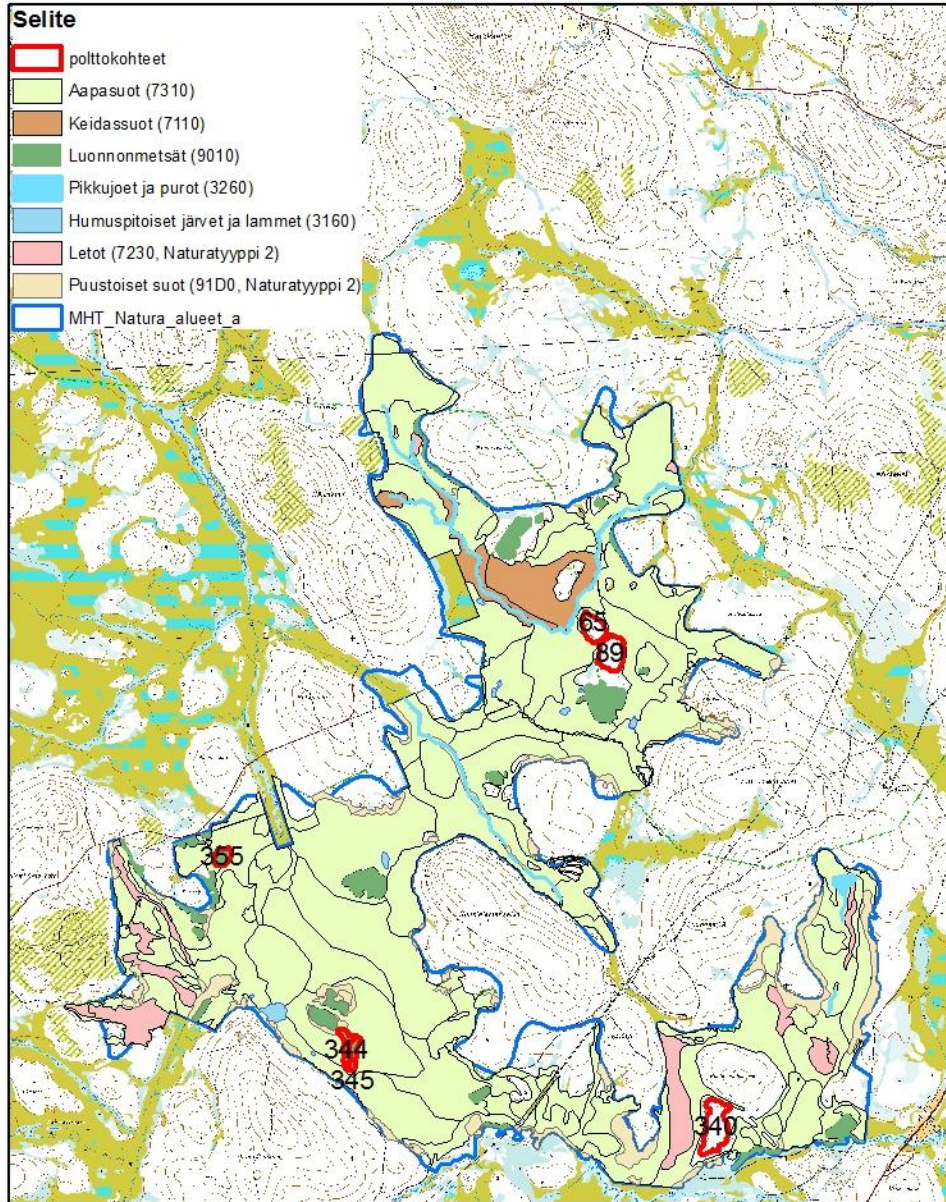
**Toimenpidealue (FI-130 1705),
polttkohteet ja kohdetunnukset**



Sota-aavan Natura-alueen (FI 130 1705) merkittävimmät Naturaluontotyytit, polttopaikat ja kohdetunnukset

1:55 901

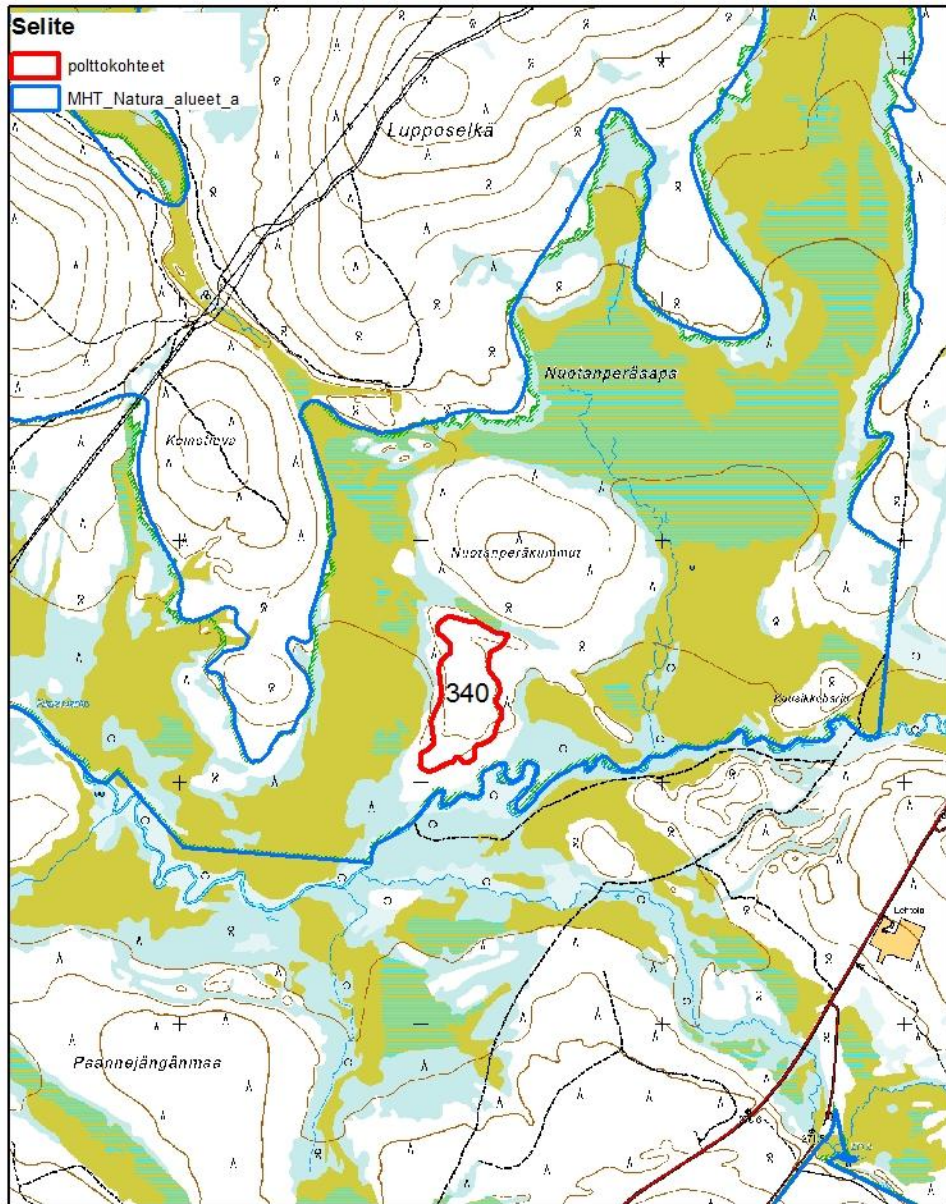
19.2.2016



Polttokohde 340

1:20 000

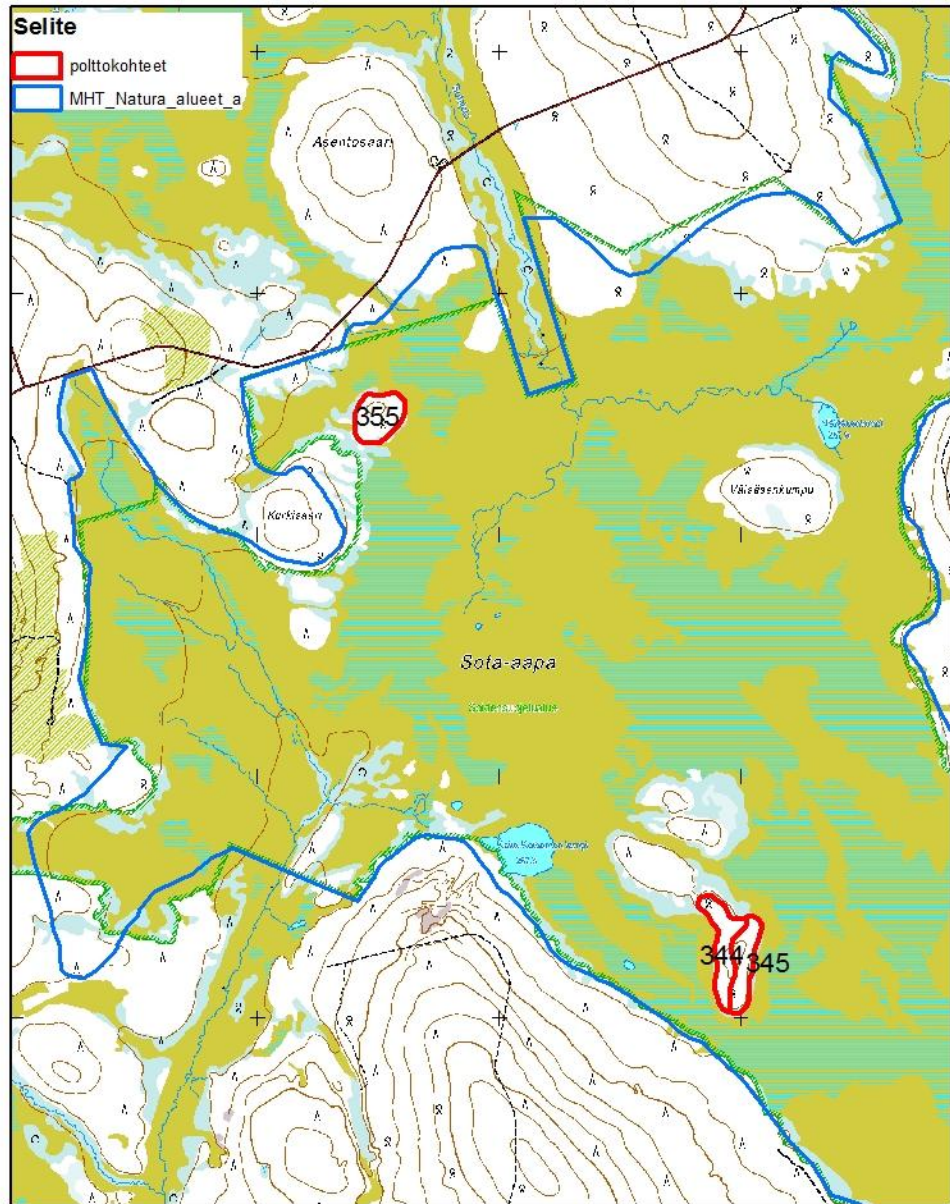
19.2.2016



Polttkohteet 355, 344 ja 345

1:20 000

19.2.2016



Polttkohteet 65 ja 89

1:20 000

19.2.2016

