

UK-puisto-Sompio-Kemihaaran  
palojatkumosuunnitelma FI130  
1701

Paahde-Life

Metsähallitus  
Lapin luontopalvelut  
Mika Puustinen  
2016

## Asiakirjaa muokattu sensitiivisten lajitietojen osalta 6.10.2020



METSÄHALLITUS



1. Yleiskuvaus 2. Alueen nykytila 3. Tavoitteet, toimenpiteet ja toimenpidealueet 4. Toimenpiteet ja kustannukset 5. Vaikutukset 6. Seuranta, tutkimus ja viestintä

### 1 Yleiskuvaus

Lomakkeella annetaan hallinnolliset yleistiedot alueesta, kerrotaan suunnitelman tavoite ja sen mukaan tehtävien toimenpiteiden pinta-alat sekä kuvataan suunnitteluprosessi.

Suunnittelualueen nimi	Uk-puisto –Sompio-Kemihaaran palojatkumo, Paahde-Life	Pinta-ala (ha)	309186,81
		Josta vettä (ha)	2758,36
		Päivämäärä	11.04.2016

Kunta / kunnat	Kunta osa
Savukoski	
Inari	
Sodankylä	

LS tiimi

800- Lappi	
ELY-keskus	
15- Lappi	
Tekijä(t)	
Mika Puustinen	
Suunnitelman tavoite / tavoitteet	Tällä suunnitelmalla pyritään turvaamaan alueen palolajiston säilyminen sekä palauttaa metsätalouskäytössä olleita alueita palonjälkeiseen sukkessioon.

Suojelualueet ja muut alueet				
Koodi	Nimi	Pinta-ala, (ha)	Pinta-ala suunnittelalueella	Lisätietoja
F11301701	Urho Kekkosen kansallispuisto - Sompio - Kemihaara	307045,97	307045,97	
YSA203749	Mutenian luonnonsuojelualue	110,79	110,79	
KPU120026	Urho Kekkosen kansallispuisto	254696,14	254684,79	
LPU120015	Sompion luonnonpuisto	17914,59	17914,14	
SSA120155	Vaaranaavan soidensuojelualue	3481,26	3471,38	
SSA120156	Nalka-aavan soidensuojelualue	1542,91	986,21	

MLO352955	Kemihaaran erämaa-alue, Marjavaara (dialogialue)	616,25	62,62	
MLO352177	Urho Kekkosen kp-Sompio-Kemihaara (nat); Nalka-aapa	12,37	8,66	
MLO352181	Urho Kekkosen kp-Sompio-Kemihaara (nat); Vaaranaapa	42,60	42,60	
EMA120011	Kemihaaran erämaa	30185,62	30148,82	
MLO351624	Urho Kekkosen kansallispuisto (nat)	197,96	197,96	
	Muut alueet		1378,22	

Erityisarvot		Luokka / arvo	Pinta-ala (ha)
Kaava		Merkintä	
Muut aluetta koskevat suunnitelmat ja selvitykset		Vuosi	Kattavuus
Urho Kekkosen kansallistuiston hks		2001	Koko suunnittelualue

Suunnitelman osallistaminen ja tiedotus		
Tapahtuma	Päiväys	Henkilö / organisaatio

--	--	--

1. Yleiskuvaus 2. Alueen nykytila 3. Tavoitteet, toimenpiteet ja toimenpidealueet 4. Toimenpiteet ja kustannukset 5. Vaikutukset 6. Seuranta, tutkimus ja viestintä

## 2 Alueen nykytila; yhteenveto

Ennallistamista tai luonnonhoitoa rajoittavat arvot tai piirteet.

### Yleiskuvaus

UKK-kansallispuiston pohjoisosassa, Saariselän alue, on karua tunturierämaata. Puuttomat tunturikankaat ovat yleisiä. Puiston eteläosa, Koilliskaira, on suo- ja metsäerämaata. Aapasoin on puiston lounaisosassa, Sompion luonnonpuistossa sekä Vaaranaavan ja Nalka-aavan soidensuojelualueilla. Pounikoita esiintyy tuntureiden juurella. Suomen arvokkaimpia erämaa-alueita. Laaja yhtenäinen kokonaisuus, johon sisältyy lukuisia luontotyyppisiä. Tarjoaa monipuolisen elinympäristön sekä linnustolle että nisäkkäille. Puiston laajuus antaa mahdollisuuden boreaalisen havumetsän luontaisen dynamiikan toteutumiseen alueellisessa mittakaavassa. Alueen tavoitteena on suksession ylläpitäminen, luonnontilaisuuden säilyttäminen ja luonnontilaan palauttaminen siellä missä se on häiriintynyt.

### Tärkeimmät luontoarvot

Luontotyytit	Priorisoidut luontodirektiivin luontotyytit, aapasuot, keidassuot, borealiaaliset luonnonmetsät, huurreammallähteet, puustoiset suot, tulvametsät, metsäluhdat,
Lajisto	<p>Luontodirektiivin liitteen II lajit: saukko, lapinhilpi, ahma, kiiltosirppisammal, pohjanharmoyökkönen, isotorasammal, lapinleinikki, lettorikko, laaksoarho, tundrasara, alueella 1 uhanalainen laji</p> <p>Lintudirektiivin liitteen I linnut: ampuhaukka, metso, helmipöllö, palokärki, hiiripöllö, pohjantikka, huuhkaja, pyy, kapustarinta, sinirinta, keräkurmitsa, sinisuohaukka, kuikka, suokukko, kurki, suopöllö, lapinpöllö, uivelo, lapintiira, varpuspöllö, laulujoutsen, vesipääsky, liro, alueella 6 uhanalaista lajia</p> <p>Alue on perustettu 1983 Urho Kekkosen Kansallispuistoksi. Alueen perustamissääädöksissä on turvattu luonnonkäytön jatkuminen (poronhoito, retkeily, metsästys ja kalastus) alueella. Alue sisällytettiin Suomen Naturaverkoston 1998.</p>

Yhteenveto maankäytön  
historiasta tai alueen  
luonnosta aikaisemmin sekä  
vertailu nykyiseen

**Erityisarvot (voivat rajoittaa hoitoa tai ennallistamista)**

Erityisarvo		Lisätiedot	
Virkistyskäyttöä tai rakenteita			
Erityisiä maisema-arvoja			
Muinaisjäänneksiä	on ei ☺ on	Poltettaville kuvioille tehty kulttuuriperinnöninventointi. Poltettavilta kuvioilta löytyi kruununleimapuu ja pilkkapuu, mutta ne eivät estä kuvioiden polttoa. Puut huomioidaan poltoissa niin että ne kastellaan ja estetään niiden palaminen.	
Suojelualan rajan läheisyys	ei ☺ on on ☺ ei ☺	Kuvion 250 ja 245 läheisyydessä on metsätalouden maita jotka huomioidaan kuvioita poltettaessa.	
Pohjavesialue	on ei ☺ on ei ☺		
Muita erityispiirteitä			
Uhanalaisia lajeja	☺	Direktiivilajeja	☺
		Uhanalaisia luontotyyppejä	☺
		Natura 2000 –luontotyyppejä	☺

## 2A Natura 2000 –luontotyypit ja uhanalaiset luontotyypit

Luontotyypit suunnittelualueella ja alueeseen sisältyvillä suojelualueilla

Natura 2000 –luontotyypit suojelualueilla

Luontotyyppien edustavuus

Suojelualue	N2000 –luontotyypin koodi	Luontotyyppi	Pinta-ala	Erinomainen	Hyvä	Merkittävä	Ei merkittävä
	9010	Luonnonmetsät	40,80	10,25	7,45	23,10	0
	91D0	Puustoiset suot	1,52	0,75	0,57	0,20	0
	7140	Vaihtumissuot ja rantasuot	3,63	0,01	3,62	0	0
	7110	Keidassuot	0	0	0	0	0
	7310	Aapasuot	2,52	2,52	0	0	0
	9040	Tunturikoivikot	67,45	13,29	54,16	0	0
	3220	Tunturijoet ja purot	1,16	1,16	0	0	0
	7220	Huurresammallähteet	0	0	0	0	0
	9080	Metsäluhdat	0	0	0	0	0
	7160	Lähteet ja lähdesuot	0	0	0	0	0
	7230	Letot	0,06	0,05	0,01	0	0
	3110	Karut kirkasvetiset järvet	0,02	0	0,02	0	0

	4060	Tunturikankaat	119,50	0	119,50	0	0
	3260	Pikkujoet ja purot	0,37	0,37	0	0	0
	3210	Luonnontilaiset jokireiitit	0,02	0	0,02	0	0
	6150	Karut tunturiniityt	0	0	0	0	0
EMA120011	3260	Pikkujoet ja purot	39,68	39,59	0,09	0	0
	7110	Keidassuot	157,30	20,52	136,78	0	0
	9050	Lehdot	0,50	0	0,09	0,41	0
	7230	Letot	65,50	12,10	43,09	10,31	0
	3210	Luonnontilaiset jokireiitit	0,35	0,35	0	0	0
	91D0	Puustoiset suot	3332,32	3196,68	131,29	4,35	0
	7160	Lähteet ja lähdesuot	8,04	5,14	1,89	1,01	0

	91E0	Tulvametsät	3,28	0,81	1,32	1,15	0
	7140	Vaihettumissuot ja rantasuot	367,73	130,09	235,25	2,39	0
	7310	Aapasuot	5862,72	5790,67	54,45	17,60	0
	9010	Luonnonmetsät	19614,14	12656,06	4866,21	2091,87	0
	3160	Humuspitoiset järvet ja lammet	21,75	8,26	12,96	0,53	0
	9080	Metsäluhdat	6,47	0,51	4,72	1,24	0
	4060	Tunturikankaat	30,04	0	25,26	4,78	0
FI1301701	6150	Karut tunturiniityt	355	353,98	1,02	0	0



8220	Silikaattikalliot	7218,72	7217,83	0,89	0	0
8110	Tuntureiden vyörysoiraikot ja -lohkareikot	65,74	65,74	0	0	0
3160	Humuspitoiset järvet ja lammet	34,78	21,29	12,96	0,53	0
9060	Harjumetsät	39,93	0	39,93	0	0
9040	Tunturikoivikot	27571,44	25797,68	1268,60	505,16	0
7160	Lähteet ja lähdesuot	18,49	15,45	1,99	1,05	0
9080	Metsäluhdat	6,52	0,51	4,77	1,24	0
3260	Pikkujoet ja purot	834	833,91	0,09	0	0
91D0	Puustoiset suot	7506,48	6504,39	828,08	174,01	0
7230	Letot	1254,30	1113,07	130,91	10,32	0
4060	Tunturikankaat	26400,64	17419,72	8926,24	54,68	0
6450	Tulvaniityt	0,59	0	0,59	0	0
9010	Luonnonmetsät	171270,76	158916,25	9178,24	3176,27	0
3110	Karut kirkasvetiset järvet	1593,61	1068,87	524,74	0	0
7310	Aapasuot	46109,23	45728,40	363,23	17,60	0
7140	Vaihettumissuot ja rantasuot	3397,15	3153,62	241,14	2,39	0
7110	Keidassuot	606,47	466,82	136,78	2,87	0
9050	Lehdot	146,89	146,34	0,14	0,41	0

3210	Luonnontilaiset jokireitit	2174,32	1634,35	539,97	0	0
7220	Huurresammallähteet	0,48	0,48	0	0	0
3220	Tunturijoet ja purot	89,54	89,54	0	0	0

KPU120026	91E0	Tulvametsät	50,46	37,84	11,41	1,21	0
	6270	Runslajiset kuivat ja tuoreet niityt	0,69	0,69	0	0	0
	4060	Tunturikankaat	26255,60	17419,72	8835,30	0,58	0
	9050	Lehdot	129,61	129,56	0,05	0	0
	3260	Pikkujoet ja purot	776,66	776,66	0	0	0
	7310	Aapasuot	32346,85	32283,91	62,94	0	0
	3110	Karut kirkasvetiset järvet	1036,92	1036,92	0	0	0
	8110	Tuntureiden vyörysoaikot ja -lohkareikot	65,74	65,74	0	0	0
	7230	Letot	104,42	104,42	0	0	0
	9060	Harjumetsät	0	0	0	0	0
	6270	Runslajiset kuivat ja tuoreet niityt	0,69	0,69	0	0	0
	8220	Silikaattikalliot	7218,58	7217,83	0,75	0	0
	3210	Luonnontilaiset jokireitit	1597,38	1597,37	0,01	0	0
	6150	Karut tunturiniityt	355	353,98	1,02	0	0
	91E0	Tulvametsät	40,26	37,07	3,13	0,06	0

	91D0	Puustoiset suot	2303,12	2302,22	0,90	0	0
	7160	Lähteet ja lähdesuot	4,38	4,37	0,01	0	0
	3160	Humuspitoiset järvet ja lammet	1,14	1,14	0	0	0
	3220	Tunturijoet ja purot	88,65	88,65	0	0	0
	7110	Keidassuot	350,58	350,58	0	0	0
	6450	Tulvaniityt	0,59	0	0,59	0	0
	9040	Tunturikoivikot	26398,28	25679,40	716,71	2,17	0
	7140	Vaihettumissuot ja rantasuot	2916,24	2916,23	0,01	0	0
	7220	Huurresammallähteet	0,47	0,47	0	0	0
	9010	Luonnonmetsät	141174,17	138662,03	2247,80	264,34	0
LPU120015	7310	Aapasuot	4118,87	3873,03	245,84	0	0
	7110	Keidassuot	95,72	95,72	0	0	0
	3160	Humuspitoiset järvet ja lammet	11,89	11,89	0	0	0
	7140	Vaihettumissuot ja rantasuot	108,60	103,39	5,21	0	0

	3260	Pikkujoet ja purot	21,04	21,04	0	0	0
	9050	Lehdot	16,78	16,78	0	0	0
	3110	Karut kirkasvetiset järvet	549,27	21,92	527,35	0	0

	8220	Silikaattikalliot	0,14	0	0,14	0	0
	9010	Luonnonmetsät	10354,18	7521,57	2025,01	807,60	0
	4060	Tunturikankaat	115	0	65,68	49,32	0
	91E0	Tulvametsät	6,96	0	6,96	0	0
	9040	Tunturikoivikot	1173,19	118,30	551,90	502,99	0
	91D0	Puustoiset suot	1230,30	672,43	449,48	108,39	0
	3210	Luonnontilaiset jokireitit	564,06	36,71	527,35	0	0
	3220	Tunturijoet ja purot	0,89	0,89	0	0	0
MLO351624	7160	Lähteet ja lähdesuot	0,08	0,08	0	0	0
	3210	Luonnontilaiset jokireitit	15,31	0	15,31	0	0
	3110	Karut kirkasvetiset järvet	10,43	10,35	0,08	0	0
	9060	Harjumetsät	39,93	0	39,93	0	0
	7230	Letot	1,04	1,04	0	0	0
	7140	Vaihettumissuot ja rantasuot	5,63	4,51	1,12	0	0
	9010	Luonnonmetsät	49,62	49,62	0	0	0
	3260	Pikkujoet ja purot	0,02	0,02	0	0	0
	91D0	Puustoiset suot	11,98	9,21	2,77	0	0
MLO352177	91D0	Puustoiset suot	0	0	0	0	0

	7310	Aapasuot	8,65	8,65	0	0	0
MLO352181	7310	Aapasuot	21,56	21,56	0	0	0

	91D0	Puustoiset suot	11,59	2,17	7,66	1,76	0
	7230	Letot	7,30	7,30	0	0	0
	9010	Luonnonmetsät	7,22	0	4,31	2,91	0
MLO352955	3260	Pikkujoet ja purot	0,35	0,35	0	0	0
	7310	Aapasuot	62,27	62,27	0	0	0
	91D0	Puustoiset suot	40,15	40,15	0	0	0
SSA120155	7310	Aapasuot	3177,91	3177,91	0	0	0
	7230	Letot	1077,29	989,16	88,12	0,01	0
	9010	Luonnonmetsät	191,27	21,92	152,51	16,84	0
	7220	Huurresammallähteet	0,01	0,01	0	0	0
	7160	Lähteet ja lähdesuot	6,20	6,11	0,05	0,04	0
	3260	Pikkujoet ja purot	0,02	0,02	0	0	0
	7110	Keidassuot	8,73	0	0	8,73	0
	91D0	Puustoiset suot	610,91	331,99	214,28	64,64	0
SSA120156	7160	Lähteet ja lähdesuot	0,04	0	0,04	0	0
	91D0	Puustoiset suot	73,83	19,86	53,97	0	0

	7310	Aapasuot	909,59	909,59	0	0	0
	7230	Letot	0,09	0,09	0	0	0
	9080	Metsäluhdat	0,69	0	0,69	0	0
	9010	Luonnonmetsät	35,65	34,59	1,06	0	0
	7220	Huurresammallähteet	0,18	0	0,18	0	0
YSA203749	7310	Aapasuot	0	0	0	0	0
	91D0	Puustoiset suot	0	0	0	0	0

Suojelualue	Natura 2000-luonto-tyyppien peittämä alue suojelualueittain	Inventoimaton maa-alue suojelualueittain	Inventoimaton vesialue
EMA120011	29509,71	0	0
F11301701	296746,44	57,56	20,55
KPU120026	243165,66	3,38	2,31
LPU120015	18366,90	0	0
MLO351624	134,05	0	0
MLO352177	8,66	0	0
MLO352181	47,71	1,05	0
MLO352955	102,78	0	0
SSA120155	5072,51	0,76	0,01

SSA120156	1020,09	0	0
YSA203749	0	110,79	0

Natura 2000 –luontotyytit suunnittelualueella		Luontotyyppien edustavuus			
Luontotyyppi	Pinta-ala	Erinomainen	Hyvä	Merkittävä	Ei merkittävä
3160 - Humuspitoiset järvet ja lammet	34,78	21,29	12,96	0,53	0

3210 - Luonnontilaiset jokireitit	2177,13	1634,45	542,68	0	0
3220 - Tunturijoet ja purot	90,71	90,71	0	0	0
3260 - Pikkujoet ja purot	838,25	838,16	0,09	0	0
4060 - Tunturikankaat	26520,16	17419,72	9045,76	54,68	0
6150 - Karut tunturiniityt	355	353,98	1,02	0	0
6270 - Runsaslajiset kuivat ja tuoreet niityt	0,69	0,69	0	0	0
6450 - Tulvaniityt	0,59	0	0,59	0	0

7110 - Keidassuot	612,33	466,82	136,78	8,73	0
7140 - Vaihtumissuot ja rantasuot	3402,04	3154,44	245,21	2,39	0
7160 - Lähteet ja lähdesuot	18,74	15,70	1,99	1,05	0
7220 - Huurresammallähteet	0,66	0,48	0,18	0	0
7230 - Letot	1255,79	1114,22	131,25	10,32	0
7310 - Aapasuot	46512,96	46132,13	363,23	17,60	0
8110 - Tuntureiden vyörysoaikot ja -lohkareikot	65,74	65,74	0	0	0
8220 - Silikaattikalliot	7218,72	7217,83	0,89	0	0
9010 - Luonnonmetsät	171470,69	158959,66	9304,38	3206,65	0
9040 - Tunturikoivikot	27639,01	25811,08	1322,77	505,16	0
9050 - Lehdot	146,89	146,34	0,14	0,41	0
9060 - Harjumetsät	39,93	0	39,93	0	0
9080 - Metsäluhdat	7,16	0,51	5,41	1,24	0
91D0 - Puustoiset suot	7616,56	6575,70	861,51	179,35	0
91E0 - Tulvametsät	50,48	37,86	11,41	1,21	0
Pinta-ala yhteensä	<b>297671,67</b>	<b>271126,72</b>	<b>22555,63</b>	<b>3989,32</b>	<b>0</b>

**Uhanalaiset luontotyypit (LuTU) suunnittelualueella**



Luontotyyppi	Pinta-ala	Jhanalaisuusluokka		
		Suomi	Etelä-Suomi	Pohjois-Suomi
Ruoho- ja heinäkorpi	1,87	VU	EN	NT
Puolukkakangaskorpi	8,93	NT	EN	NT
Mustikkakangaskorpi	3,56	NT	VU	NT
Lapinvuokkokankaat	0,64	VU		VU
Lehtokorpi	0,50	VU	EN	NT
Lettoräme	2,50	CR	VU	VU
Rimpiletto	425,48	CR	NT	NT
Tuoreet heinätulvaniityt	0,07	CR	CR	CR

1. Yleiskuvaus 2. Alueen nykytila 3. Tavoitteet, toimenpiteet ja toimenpidealueet 4. Toimenpiteet ja kustannukset 5. Vaikutukset 6. Seuranta, tutkimus ja viestintä

## 2B Muut luontotyyppitiedot

Lomakkeella listataan suunnittelualueen inventointiluokat ja kasvillisuustyyppitiedot.

Inventointiluokka	Pinta-ala (ha)	Kasvillisuustyyppi	Kasvillisuustyyppin pinta-ala inventointiluokittain (ha)
-------------------	----------------	--------------------	--

Sammal-varpu (tuore)	61724,22		61668,42
		300404 - Variksenmarja-puolukkatyyppi (mb) EVT	3,12
		300603 - Mustikkatyyppi (hb, sb) MT	9,57
		300605 - Puolukka-mustikkatyyppi (mb) VMT	41,89
		300608 - Kerrossammal-mustikkatyyppi (nbp) HMT	1,22
Jäkälä-varpu (kuiva)	65291,39		65203,93
		100000 - Kallio- ja louhikkokasvillisuus	50,65
		230100 - Lapinvuokkokankaat DryKgP	0,59
		230102 - Kuivat lapinvuokkokankaat	0,04
		230202 - Jäkälä-variksenmarjakankaat	5,63
		300304 - Variksenmarja-kanervatyyppi (mb) ECT	5,81
		300305 - Kanerva-mustikka-jäkälätyyppi (nbp) MCCIT	3,40
		300404 - Variksenmarja-puolukkatyyppi (mb) EVT	21,34
Korpi-välipintasuot	2238,83		2205,18
		400104 - Puolukkakorpi PK	10,16
		400111 - Ruoho- ja heinäkorpi RhK	1,87
		400202 - Hieskoivuluhdut KoLu	0,28
		400203 - Pajuluhta PjLu	8,98
		400304 - Mesotrofiset tihkupinnat meTh	0,15
		400308 - Mesoeutrofiset lähdesuot meeuLäS	0,07

		400403 - Korpiräme KR	12,14
Sammaleinen heinä-sara	1098,50		1097,03
		230603 - Jäkkikankaat	0,87
		240000 - Lumenviipymät Lm	0,60

Järvi tai lampi	1631,26		1631,26
Varsinaiset korpisuot	5912,10		5890,22
		400101 - Puolukkakangaskorpi PKgK	8,93
		400102 - Mustikkakangaskorpi MKgK	3,56
		400104 - Puolukkakorpi PK	8,89
		400109 - Lehtokorpi LhK	0,50
Varsinaiset rämesuot	10953,26		10529,15
		400401 - Kangasräme (V,Ra,Vesi) KgR	409,48
		400408 - Minerotrofinen tupasvillaräme miTR	3,86
		400412 - Minerotrofinen vaivaiskoivuräme miVkr	2,90
		400413 - Rahkaräme (Kr,Va,Kirjo,puuton) RaR	5,37
		400416 - Lettoräme LR	2,50
Väli-rimpipintasuo	3296,86		3109
		400116 - Saranevakorpi (nevakorpi) SNK	0,12

		400304 - Mesotrofiset tihkupinnat meTh	0,56
		400305 - Mesoeutrofiset tihkupinnat meeuTh	0,13
		400306 - Eutrofiset tihkupinnat euTh	0,01
		400308 - Mesoeutrofiset lähdesuot meeuLäS	0,14
		400309 - Eutrofiset lähdesuot euLäS	0,07
		400504 - Minerotrofinen lyhytkorsineva miLkN	2,61
		400508 - Saraneva (V,Ka) SN	16,65
		400509 - Ruohoinen saraneva (V,Ka) RhSN	0,10
		400512 - Rimpineva (Sph,Ss,Ru) RiN	161,46
		400604 - Väkäsamalletto (ruskoletto) CamL	0,05
		400605 - Rimpiletto (Sco,Rev,Ric) RiL	5,96
Rimpipintasuo	7621,97		7190,65
		400208 - Sara- ja ruoholuhta SRhLu	0,16
		400301 - Mesotrofiset avolähteet ja lähteiköt meLä	0
		400304 - Mesotrofiset tihkupinnat meTh	0,27
		400305 - Mesoeutrofiset tihkupinnat meeuTh	0,10
		400307 - Mesotrofiset lähdesuot meLäS	0,25
		400308 - Mesoeutrofiset lähdesuot meeuLäS	0,34

		400512 - Rimpineva (Sph,Ss,Ru) RiN	4,72
		400605 - Rimpiletto (Sco,Rev,Ric) RiL	425,48
Räme-rimpipintasuo	16366,95		15846,31
		400413 - Rahkaräme (Kr,Va,Kirjo,puuton) RaR	68,12
		400416 - Lettoräme LR	8,78
		400417 - Saranevaräme (nevaräme) SNR	11,99
		400420 - Lyhytkorsinevaräme LkNR	28,14
		400424 - Rimpinevaräme RiNR	41,41
		400512 - Rimpineva (Sph,Ss,Ru) RiN	47,45
		400605 - Rimpiletto (Sco,Rev,Ric) RiL	314,75
Jäkälä-sammal-varpu (kuivahko)	106437,12		106288,52
		230102 - Kuivat lapinvuokkokankaat	1,76
		230103 - Tuoreet lapinvuokkokankaat (liekovarpio-lapinvuokk	0,03
		230203 - Sammal-variksenmarjakankaat	72,69
		230302 - Sammal-mustikkakankaat	24,27
		300404 - Variksenmarja-puolukkatyyppi (mb) EVT	22,17
		300405 - Variksenmarja-mustikkatyyppi (nbp) EMT	17
		300406 - Juolukka-mustikka-variksenmarjatyyppi (nbm) UEMT	10,68

Välipintasuo	2822,06		2800,02
		400301 - Mesotrofiset avolähteet ja lähteiköt meLä	0
		400306 - Eutrofiset tihkupinnat euTh	0,07
		400309 - Eutrofiset lähdesuo	5,81
		400426 - Keidasräme KeR	13,56
		400504 - Minerotrofinen lyhytkorsineva miLkN	0,18
		400508 - Saraneva (V,Ka) SN	2,33
		400602 - Kultasammalletto (= välip, keskustav) ToL	0,09

Louhikot ja kivikot	8344,69		7374,77
---------------------	---------	--	---------

		100000 - Kallio- ja louhikkokasvillisuus	968,22
		300101 - Kalliometsät KIKg	0,61
		300102 - Louhikkometsät RkkKg	1,09
Avolähde	3,76		0,40
		400301 - Mesotrofiset avolähteet ja lähteiköt meLä	1,78
		400302 - Mesoeutrofiset avolähteet ja lähteiköt meeULä	1,37
		400303 - Eutrofiset avolähteet ja lähteiköt euLä	0,01
		400304 - Mesotrofiset tihkupinnat meTh	0,14

		400305 - Mesoeutrofiset tihkupinnat meeuTh	0,06
Räme-välipintasuo	5027,59		4728,51
		110503 - Korpisoistumat	1,42
		400307 - Mesotrofiset lähdesuo meläS	0
		400403 - Korpiräme KR	68,41
		400408 - Minerotrofinen tupasvillaräme miTR	22,37
		400410 - Minerotrofinen isovarapuräme (Suop,Juol,Vaiv,Kaner)	16,07
		400412 - Minerotrofinen vaivaiskoivuräme miVkr	6,57
		400417 - Saranevaräme (nevaräme) SNR	79,06
		400420 - Lyhytkorsinevaräme LkNR	38,97
		400424 - Rimpinevaräme RiNR	15,36
		400426 - Keidasräme KeR	46,66
		400602 - Kultasammalletto (= välip, keskustav) ToL	4,19
Leveä joki (> 5 m)	602,02		602,02
Kasviton kivennäismaa	11,13		11,13
Ruoho (lehto)	114,02		112,58
		300900 - Keskiravinteiset tuoreet lehdot TrLh	0,51
		301200 - Runsaravinteiset kosteat lehdot rKsLh	0,93

	7,38		7,38
Ruohoinen heinä-sara	615,35		614,21
		250101 - Karut pienruohoniityt	0,97
		250400 - Kivikkojen ja puronvarsien saniasyhdyskunnat SaNiP	0,10
		720502 - Tuoreet heinätulvaniityt	0,07
Jäkälä (karukkokangas)	437,92		437,92
Vyörylouhikot ja -kivikot	53,43		53,43
Arokosteikot	6,21		6,21
Vesipintasuot	8,53		8,53
Jäkäläinen heinä-sara	219,98		169,12
		230600 - Heinä- ja vihviläkankaat HKgP	50,86
Pikkujoki (leveys 2-5 m)	37,14		37,14
Maa-aineksen ottoalueet	9,87		9,87
Korpi-rimpipintasuot	118,80		113,16
		400114 - Luhtanevatorpi LuNK	4,79
		400301 - Mesotrofiset avolähteet ja lähteiköt meLä	0,27
		400305 - Mesoeutrofiset tihkupinnat meeuTh	0,38
		400307 - Mesotrofiset lähdesuot meLäS	0,20
Rakennetut luonnonympäristöt	5,24		5,24



Pientaloalueet	3,55		3,55
Kalliojyrkänteet ja -seinämät	115,97		115,83
		100000 - Kallio- ja louhikkokasvillisuus	0,14
Puro (leveys < 2 m)	400,21		400,16
		400301 - Mesotrofiset avolähteet ja lähteiköt meLä	0,05
Kostea niitty	1,41		1,41
Perinteinen piha tai vanha asuinkenttä	8,25		7,56
		720300 - Tuoreet niityt ja ahot TrNt	0,69
Sammal-varpu-ruoho (lehtomainen)	3909,86		3909,86
Piilopuro (vain erikoistapauksissa)	52,46		52,46
Räme-vesipintasuoit	779,01		779,01
Kalliolaet, -rinteet ja -terassit	1281,81		1281,81
Poroerotuspaikat	96,79		96,79
Kalliorotkot	13,03		13,03
Avo-ojaiset pellot ja laidunnurmet	0,16		0,16
Muut ekstensiivisesti rakennetut alueet	19,26		19,26
Tiet	19,24		19,24
Vanha ja perinteis. käytössä oleva poroerotusp.	11,38		11,38
<b>Inventoimaton maapinta-ala suunnittelualueella</b>	<b>1456,50</b>		

## 2C Lajisto

Suunnittelualueen merkittävät lajisto.

Natura 2000		Suojelustatus								
		D <sub>2</sub> )	e/u <sub>3</sub> )	R <sub>4</sub> )	U <sub>5</sub> )	Muu status <sub>6</sub> )				
	-aluekoodi									
	Laji <sub>1</sub> )									
FI1301701	pohjantyyppijääri				NT		Mkp, Mk			
FI1301701	Acrotona amblystegii				NT		Ts			
FI1301701	Alysia mandibulator				RE					
FI1301701	pursukääpä				NT		Mktv			
FI1301701	kantoraippasammal				NT		Mktv, Mkv, Skv			
FI1301701	riekonkääpä				NT		Mkkv			
FI1301701	kalkkikääpä				EN		Mkkv			
FI1301701	erakkokääpä				VU		Mkkv, Mktv			
FI1301701	kairakääpä				VU		Mkkv, Mktv			
FI1301701	palolatikka				VU		Mp			
FI1301701	tuhkalatikka				NT		Mp			

F11301701	lapinhilpi	II			NT		Snr, Skr, Vl		
F11301701	Atanycolus denigrator				RE		Mkv		
F11301701	Boletina kivachiana				VU		Mkv, Mlv		
F11301701	sudenkäätä				NT		Mkkv		
F11301701	muurainhopeatäplä				NT		Sr, Sn, Ts, Tk		
F11301701	pohjanhopeatäplä				VU		Tk		
F11301701	pohjannoidanlukko				VU		In, It, Tn, Rjn		
F11301701	suikeanoidanlukko				VU		In, Rjn		
F11301701	ketonoidanlukko				NT		In, Ih, Kk		
F11301701	ahonoidanlukko				NT		In, Ih		
F11301701	kaamossirvikäs				NT		Vp		

F11301701	kiiltoluppo				VU		T		
F11301701	<i>sensitiivinen laji</i>	II			VU		Mltv, Mktv, Skrv, Slkv		
F11301701	mustasara				NT		Tn, Ts		
F11301701	lettosara				VU		Sl, Snr, Vl		

FI1301701	kalliosara				NT		Tk, Tn, Tl, Kk		
FI1301701	keräkurmitsa				NT		Tk		
FI1301701	sirppikäätä				NT		Mkkv, Mktv		
FI1301701	hongantorvijäkälä				VU		Mkv		
FI1301701	isohukka				NT		Mkv		
FI1301701	sirohuurresammal								
FI1301701	aarnipikkuhukka				NT		M, Mv		
FI1301701	aihkinahka				NT		Mkkv		
FI1301701	peikonnahka				NT		Mktv, Mkt, Mkp		
FI1301701	suopunakämmekkä				VU		Sl, Snr, Ik		
FI1301701	kaitakämmekkä				VU		Sl, Snr		
FI1301701	salokäätä				VU		Mkkv, Mkkp		
FI1301701	jymykorri				VU		Vj		
FI1301701	munasammal				NT		Km, Tk		
FI1301701	lohkokäätä				VU		Mktv, Mkt		

FI1301701	kaarnakääpä				NT		Mkkv, Mkk		
FI1301701	isopartapistiäinen				VU		M		
FI1301701	Dynatosoma majus				NT		Mkv		
FI1301701	metsäpohjanmittari				NT		M, S, T		
FI1301701	metsänemä				VU		Mkt, Mlt, Sk, Sl, Mt		
FI1301701	himmeävilla				VU		Slr, Slk, Rj, Io		
FI1301701	lettovilla								

FI1301701	ampuhaukka				VU				
FI1301701	rusokantokääpä				NT		Mktv, Mkt, Ir		
FI1301701	ryytisammal				NT		Mktv, Skr, Vp		
FI1301701	helтта-aidaskääpä				NT		Ir		
FI1301701	liekokääpä				VU		Mkkv, Mkkp		

FI1301701	Greenomyia baikalica				VU		Mkv		
FI1301701	kerokivisammal				VU		Tl, Ts		

F11301701	kiiltosirppisammal				VU		Sl, Vl, Snr, Rjn		
F11301701	suovalkku				NT		Sn, Sl		
F11301701	Hyaloscypha epiporia				DD				
F11301701	hoikkaorakas				NT		Mkkv		
F11301701	mäkäränsammal				NT		Ts, Vp, Vk, Tl		
F11301701	rosopurosammal				VU		Vp, T, Vk, Ts		
F11301701	Ibalia rufipes				NT		Mk		
F11301701	koskikorvasammal				NT		Vp, Vk, Vl		
F11301701	louhennahka				NT		Mktv		
F11301701	lähdehammassammal				NT		Sl, Slk, Kk, Vl, Vp, Rjn		
F11301701	Lesteva pubescens				NT		Rj		
F11301701	kalliokeuhkojäkäle				VU		K, Mkv, Sk		
F11301701	metsälovisammal				NT		Mktv, Skv		
F11301701	lapinpussisammal				NT		Ts, Vp, Tl		
F11301701	puropussisammal				NT		Vp, Vl		
F11301701	pohjanpussisammal				VU		Vp, Rjk, Vk, Kmva		
F11301701	isonuijasammal				EN		Sl, Snr, Rjn		

F11301701	laaksoarho	II			NT		Rj, Mlt		
F11301701	lettokehräsammal				VU		Sl, Sla, Slr, Slk, Snr, Rjn		
F11301701	kallionäivesammal				NT		Kmva, S,		

							Tk, Ts		
F11301701	pohjanluhtalemmikki				NT		Rjn, Rjt, Ik		
F11301701	mäntyraspikka				NT		Mkkv		
F11301701	kalkkihuurresammal				VU		Vl, Sl, Vp, Kk, Ts		
F11301701	pohjanhuurresammal				NT		Vl, Sl, Vp, Slk, Skr, Ts		
F11301701	sirppihuurresammal				NT		Sl, Vl, Vp, Kk, Ts		
F11301701	taigaorvakka				NT		Mktv		
F11301701	korkkikerroskääpä				NT		Mktv, Mkt, Sk		
F11301701	ruostekääpä				VU		Mlt		
F11301701	piilo-orakas				VU		Mkkv		
F11301701	pohjanrypykkä				NT		Mktv		

F11301701	sopulinkääpä				EN		Mkkv, Mktv		
F11301701	ahdinsammal				NT		Vk, Vsr, Vp, Vj, Vi		
F11301701	isokelokärsäkäs				NT		Mkp		
F11301701	kitukääpä				NT		Mkkv, Mkk		
F11301701	rustikka				NT		Mktv, Mlt		
F11301701	pohjanvaskisammal				NT		Kkva, Kmva, Tl		
F11301701	lapintierasammal				RE		Ts, Tl, Vp, Kk		
F11301701	lupporustojäkälä				VU		Mkv, K, Sk		
F11301701	lapinleinikki	II							
F11301701	lettorikko	II			VU		Sl, Vl, Slr		
F11301701	hetekinnassammal				NT		Vl, Vp		
F11301701	kaltiokinnassammal				NT		Vl, Ts, Vp		
F11301701	aarnisammal				NT		Mktv, K, Vp, Rj		
F11301701	Sciarosoma borealis				NT		Mkv, Skv, Mlv		



FI1301701	Sciophila antiqua				VU		Mkv, Mkp		
-----------	-------------------	--	--	--	----	--	----------	--	--

FI1301701	Sciophila limbatella				VU		Mlv, Mkp		
FI1301701	sopulinsuikerosammal				NT		Mkt, Mt, T		
FI1301701	kiirunansuikerosammal				NT		Mt, Ts		
FI1301701	pohjanlehtimittari				NT		Mk		
FI1301701	välkkyludekääpä				VU		Mktv		
FI1301701	suomentähtimö				NT		Rjn, Rjt, Rin		
FI1301701	havuhuppukuoriainen				NT		Mkp, Mkv		
FI1301701	mäntyhuppukuoriainen				NT		Mkp, Mkv		
FI1301701	Sytemna elegantia				NT		Mkv, Mkp		
FI1301701	Sytemna penicilla				VU		Mkv		
FI1301701	Sytemna setigera				NT		Mkv		
FI1301701	pohjankuusijäärä				NT		Mkv		
FI1301701	Tokunagaia scutellata				NT		Vl		

FI1301701	lapinkynsikääpä				NT		Mktv, Mltv		
FI1301701	polkukämmensammal				NT		Mkv, Skv		

FI1301701	Veraphis engelmarki				DD		Mk, Tk		
FI1301701	pohjanharmoyökkönen	II			VU		Mkv, Sk		
FI1301701	savuharmoyökkönen				VU		Mk, Mt		
FI1301701	vaaleaharmoyökkönen				VU		Mkv, Sk		
FI1301701	ruskoharmoyökkönen				NT		Mkk, Mkt, Mt		
FI1301701	tundrasara	II							
FI1301701	ampuhaukka	I							
FI1301701	helmipöllö	I							
FI1301701	hiiripöllö	I							
FI1301701	huuhkaja	I							
FI1301701	kapustarinta	I							
FI1301701	keräkurmitsa	I							
FI1301701	kuikka	I							
FI1301701	kurki	I							
FI1301701	lapinpöllö	I							
FI1301701	lapintiira	I							
FI1301701	laulujoutsen	I							
FI1301701	liro	I							

FI1301701	metso	I							
FI1301701	palokärki	I							
FI1301701	pohjantikka	I							
FI1301701	pyy	I							
FI1301701	sinirinta	I							
FI1301701	sinisuohaukka	I							
FI1301701	suokukko	I							
FI1301701	suopöllö	I							
FI1301701	uivelo	I							
FI1301701	varpuspöllö	I							
FI1301701	vesipääsky	I							
FI1301701	saukko	II							
FI1301701	ahma	II							

1) Lihavoituna ne direktiivilajit, jotka olivat peruste valita ko. alue Natura 2000 -alueverkostoon

2) D = EU:n Lintudirektiivin liitteessä 1 tai Luontodirektiivin liitteessä II tai IV mainittu laji 3) e = erityistä suojelua tarvitseva laji , u = uhanalainen laji

4) R = rauhoitettu laji

5) U = Valtakunnallisesti tai alueellisesti uhanalainen tai silmällä pidettävä laji Uhanalaisuusluokitus: CR = Äärimmäisen uhanalainen, EN = Erittäin uhanalainen, VU = Vaarantunut, NT = Silmällä pidettävä, RT = Alueellisesti uhanalainen

6) H = Harvinainen, V = Vaatelias , M = Muu

7) Vain poistettavat vieraslajit merkitään

### 3 Tavoitteet ja toimenpiteet

Toimenpidealueet ja niillä tehtävät toimenpiteet riittävän yksityiskohtaisesti toiminnan suorittamista varten

Tavoite	Toimenpiteet kuvioittain 1)		Toimenpiteen	Tavoitteen pinta-ala (ha) 4)	Osasto	Kohdetunnus	Priorisointi 2)	Osa-alue 5)
	Laji		pinta-ala (ha) 3)					
2- Metsän ennallistaminen	955- Poltto (MT:n säästöpuuryhmien poltto)		11,47		1253	617	Ei kiireellinen	
			5,79		1143	59	Ei kiireellinen	
			21,13		925	183	Ei kiireellinen	
			2,70		1143	23	Ei kiireellinen	
			9,41		1033	267	Ei kiireellinen	
			19,88		718	257	Ei kiireellinen	

		27,73		1143	350	Ei kiireellinen	
		1,18		1143	244	Ei kiireellinen	
		25,57		1033	224	Ei kiireellinen	
		2,61		1033	309	Ei kiireellinen	
		12,49		1033	320	Ei kiireellinen	
		22,95		1253	410	Ei kiireellinen	
		11,40		925	105	Ei kiireellinen	
		17,77		925	131	Ei kiireellinen	
		11,31		1033	256	Ei kiireellinen	
		<b>203,39</b>					
	<b>Kokonaispinta-ala (ha)</b>	<b>203,39</b>	<b>203,39</b>				
<b>Toimenpiteiden kokonaisala (ha) 6)</b>	203,39		<b>Toimenpiteiden kattavuus (ha) 7)</b>	203,39			

<b>Osa-alueet 6)</b>					

Alueen numero	Tavoite	Tavoite pinta-ala	Alueen kuvaus	Toimenpide pinta-ala	Toimenpide
1	Metsien ennallistaminen	203,39		203.39	Poltto

- Jokainen toimenpide omalle rivilleen tavoitteittain. Esim. mikäli sama toimenpide esiintyy neljällä biotooppikuvioilla, tavoite kirjautuu neljälle riville, joista jokainen saa oman biotooppikuvionsa pinta-alan. Toiseen sarakkeeseen kuvionumero.
- Toimenpiteiden suositeltava kiireellisyys. Johdetaan biotooppikuvioilta, muutetaan tarvittaessa käyttäjän toimesta.
- Kunkin toimenpiteen kokonaisala: Esim. mikäli toimenpide on merkitty neljälle biotooppikuvioille, kokonaisala on näiden biotooppikuvioiden yhteenlaskettu ala.
- Kaikkien yksittäisen tavoitelajin omaavien biotooppikuvioiden yhteenlaskettu pinta-ala: esim. soiden ennallistaminen –tavoitteen kaikkien biotooppikuvioiden yhteenlaskettu pinta-ala
- Erillisellä toiminnolla muodostetun osa-alueen numero
- Kaikkien toimenpiteiden yhteenlaskettu pinta-ala; päällekkäiset summautuvat.
- Toimenpiteiden horisontaalinen pinta-ala; päällekkäiset eivät summaudu.
- Osa-alue muodostetaan erillisellä toiminnolla sen jälkeen kun tavoite-taulukosta on aktivoitu osa-alueeseen sisällytettävät rivit. Osa-alueet voidaan muodostaa vain saman tavoitteen omaavista kuvioista.

1. Yleiskuvaus 2. Alueen nykytila 3. Tavoitteet, toimenpiteet ja toimenpidealueet 4. Toimenpiteet ja kustannukset 5. Vaikutukset 6. Seuranta, tutkimus ja viestintä

## 4 Toimenpiteet ja kustannukset

Lomakkeella kuvataan toimenpiteet, arvioidaan vaadittavat resurssit töiden toteuttamiseksi ja hakattavat puutavaralajit. Toimenpiteet ja pinta-alat johdetaan biotooppikuvioilta laskemalla yhteen saman toimenpiteen omaavien biotooppikuvioiden pinta-alat.

Toimenpide	Laatu	Pinta-ala (ha)	Määrä	Yksikkö	Tunnit	€	Huomiot
955 - Poltto (MT:n säästöpuuryhmien poltto)		11,47	10	Henkilötyöpäivä		2500	Poltto ja jälkivartiointi
955 - Poltto (MT:n säästöpuuryhmien poltto)		5,79	10	Henkilötyöpäivä		2500	Poltto ja jälkivartiointi

955 - Poltto säästöpuuryhmien poltto)	(MT:n	21,13	10	Henkilötyöpäivä	2500	Poltto ja jälkivartiointi
955 - Poltto säästöpuuryhmien poltto)	(MT:n	2,70	10	Henkilötyöpäivä	2500	Poltto ja jälkivartiointi
955 - Poltto säästöpuuryhmien poltto)	(MT:n	9,41	10	Henkilötyöpäivä	2500	Poltto ja jälkivartiointi
955 - Poltto säästöpuuryhmien poltto)	(MT:n	19,88	10	Henkilötyöpäivä	2500	Poltto ja jälkivartiointi
955 - Poltto säästöpuuryhmien poltto)	(MT:n	27,73				Poltto ja jälkivartiointi
955 - Poltto säästöpuuryhmien poltto)	(MT:n	1,18	10	Henkilötyöpäivä	2500	Poltto ja jälkivartiointi
955 - Poltto säästöpuuryhmien poltto)	(MT:n	25,57	10	Henkilötyöpäivä	2500	Poltto ja jälkivartiointi
955 - Poltto säästöpuuryhmien poltto)	(MT:n	2,61				Poltto ja jälkivartiointi
955 - Poltto säästöpuuryhmien poltto)	(MT:n	12,49	10	Henkilötyöpäivä	2500	Poltto ja jälkivartiointi
955 - Poltto säästöpuuryhmien poltto)	(MT:n	22,95	10	Henkilötyöpäivä	2500	Poltto ja jälkivartiointi
955 - Poltto säästöpuuryhmien poltto)	(MT:n		10	Henkilötyöpäivä	2500	
955 - Poltto säästöpuuryhmien poltto)	(MT:n		10	Henkilötyöpäivä	2500	
955 - Poltto säästöpuuryhmien poltto)	(MT:n	11,40	10	Henkilötyöpäivä	2500	Poltto ja jälkivartiointi
955 - Poltto säästöpuuryhmien poltto)	(MT:n	17,77	10	Henkilötyöpäivä	2500	Poltto ja jälkivartiointi
955 - Poltto säästöpuuryhmien poltto)	(MT:n	11,31				Poltto ja jälkivartiointi
955 - Poltto säästöpuuryhmien poltto)	(MT:n		10	Henkilötyöpäivä	2500	

Myytävä puutavara lajeittain eroteltuina	
Puutavaralaji	Määrä (m <sup>3</sup> )

1. Yleiskuvaus 2. Alueen nykytila 3. Tavoitteet, toimenpiteet ja toimenpidealueet 4. Toimenpiteet ja kustannukset 5. Vaikutukset 6. Seuranta, tutkimus ja viestintä

## 5A Vaikutukset Natura 2000 –alueeseen

Toimenpiteiden vaikutukset Natura 2000 -luontotyypeihin ja direktiivilajeihin (+ : positiivinen, - : negatiivinen, o : ei vaikutusta). Direktiivilajeista arvioidaan vaikutukset vain luontodirektiivin liitteiden II ja IV sekä lintudirektiivin liitteen I lajeihin.

Natura 2000 aluekoodi	Natura 2000 –luontotyyppi	Toimenpide	Arvioitu vaikutus	Vaikutusala	Kohdentuminen	Perustelu positiivisille tai negatiivisille vaikutuksille
	3110 - Karut kirkasvetiset järvet					
	3210 - Luonnontilaiset jokireitit					
	3220 - Tunturijoet ja purot					
	3260 - Pikkujoet ja purot					



	4060 - Tunturikankaat					
	6150 - Karut tunturiniityt					
	7110 - Keidassuot					
	7140 - Vaihtumissuot ja rantasuot					
	7160 - Lähteet ja lähdesuot					
	7220 - Huurresammallähteet					
	7230 - Letot					
	7310 - Aapasuot					
	9010 - Luonnonmetsät	Poltto	+	203 ha	Suunnittelualan sisäpuolelle	Pinta-ala lisääntyy ja rakenne monipuolistuu
	9040 - Tunturikoivikot					
	9080 - Metsäluhdat					
	91D0 - Puustoiset suot					
EMA120011	3160 - Humuspitoiset järvet ja lammet					
	3210 - Luonnontilaiset jokireitit					
	3260 - Pikkujoet ja purot					
	4060 - Tunturikankaat					
	7110 - Keidassuot					
	7140 - Vaihtumissuot ja rantasuot					
	7160 - Lähteet ja lähdesuot					

7230 - Letot					
--------------	--	--	--	--	--

7310 - Aapasuot					
9010 - Luonnonmetsät	Poltto	+	19,9 ha	Suunnittelualueen sisäpuolelle	Pinta-ala lisääntyy ja rakenne monipuolistuu
9050 - Lehdot					
9080 - Metsäluhdat					
91D0 - Puustoiset suot					
91E0 - Tulvametsät					
FI1301701 3110 - Karut kirkasvetiset järvet					
3160 - Humuspitoiset järvet ja lammet					
3210 - Luonnontilaiset jokireitit					
3220 - Tunturijoet ja purot					
3260 - Pikkujoet ja purot					
4060 - Tunturikankaat					
6150 - Karut tunturiniityt					
6270 - Runsaslajiset kuivat ja tuoreet niityt					
6450 - Tulvaniityt					
7110 - Keidassuot					

7140 - Vaihtumissuot ja rantasuot					
7160 - Lähteet ja lähdesuot					
7220 - Huurresammallähteet					
7230 - Letot					
7310 - Aapasuot					
8110 - Tuntureiden vyörysoiraikot ja lohkarieikot					
8220 - Silikaattikalliot					
9010 - Luonnonmetsät	Poltto	+	203 ha	Suunnittelalueen sisäpuolelle	Pinta-ala lisääntyy ja rakenne monipuolistuu
9040 - Tunturikoivikot					
9050 - Lehdot					

	9060 - Harjumetsät				
	9080 - Metsäluhdat				
	91D0 - Puustoiset suot				
	91E0 - Tulvametsät				
KPU120026	3110 - Karut kirkasvetiset järvet				
	3160 - Humuspitoiset järvet ja lammet				
	3210 - Luonnontilaiset jokireitit				

3220 - Tunturijoet ja purot					
3260 - Pikkujoet ja purot					
4060 - Tunturikankaat					
6150 - Karut tunturiniityt					
6270 - Runsaslajiset kuivat ja tuoreet niityt					
6450 - Tulvaniityt					
7110 - Keidassuot					
7140 - Vaihtumissuot ja rantasuot					
7160 - Lähteet ja lähdesuot					
7220 - Huurresammallähteet					
7230 - Letot					
7310 - Aapasuot					
8110 - Tuntureiden vyörysoaikot ja lohkarieikot					
8220 - Silikaattikalliot					
9010 - Luonnonmetsät	Poltto	+	183 ha	Suunnittelualan sisäpuolelle	Pinta-ala lisääntyy ja rakenne monipuolistuu
9040 - Tunturikoivikot					
9050 - Lehdot					

	9060 - Harjumetsät				
	91D0 - Puustoiset suot				
	91E0 - Tulvametsät				
LPU120015	3110 - Karut kirkasvetiset järvet				

	3160 - Humuspitoiset järvet ja lammet				
	3210 - Luonnontilaiset jokireitit				
	3220 - Tunturijoet ja purot				
	3260 - Pikkujoet ja purot				
	4060 - Tunturikankaat				
	7110 - Keidassuot				
	7140 - Vaihtumissuot ja rantasuot				
	7310 - Aapasuot				
	8220 - Silikaattikalliot				
	9010 - Luonnonmetsät				
	9040 - Tunturikoivikot				

	9050 - Lehdot				
	91D0 - Puustoiset suot				

	91E0 - Tulvametsät					
MLO351624	3110 - Karut kirkasvetiset järvet					
	3210 - Luonnontilaiset jokireitit					
	3260 - Pikkujoet ja purot					
	7140 - Vaihtumissuot ja rantasuot					
	7160 - Lähteet ja lähdesuot					
	7230 - Letot					
	9010 - Luonnonmetsät					
	9060 - Harjumetsät					
	91D0 - Puustoiset suot					
MLO352177	7310 - Aapasuot					
	91D0 - Puustoiset suot					
MLO352181	7230 - Letot					
	7310 - Aapasuot					
	9010 - Luonnonmetsät					
	91D0 - Puustoiset suot					
MLO352955	3260 - Pikkujoet ja purot					
	7310 - Aapasuot					

	91D0 - Puustoiset suot					
SSA120155	3260 - Pikkujoet ja purot					
	7110 - Keidassuot					
	7160 - Lähteet ja lähdesuot					
	7220 - Huurresammallähteet					
	7230 - Letot					
	7310 - Aapasuot					
	9010 - Luonnonmetsät					
	91D0 - Puustoiset suot					
SSA120156	7160 - Lähteet ja lähdesuot					
	7220 - Huurresammallähteet					
	7230 - Letot					
	7310 - Aapasuot					
	9010 - Luonnonmetsät					
	9080 - Metsäluhdat					
	91D0 - Puustoiset suot					
YSA203749	7310 - Aapasuot					
	91D0 - Puustoiset suot					

Natura 2000 aluekoodi	Direktiivilaji	Direktiivin liite (lajien osalta)	Toimenpide	Arvioitu vaikutus	Vaikutusala	Kohdentuminen	Perustelu positiivisille tai negatiivisille vaikutuksille
FI1301701	lapinhilpi	II	Poltto	0;neutraali vaikutus		Suunnittelalueen sisäpuolelle	
FI1301701	<i>sensitiivinen laji</i>	II	Poltto	0;neutraali vaikutus		Suunnittelalueen sisäpuolelle	
FI1301701	laaksoarho	II	Poltto	0;neutraali vaikutus		Suunnittelalueen sisäpuolelle	
FI1301701	lapinleinikki	II	Poltto	0;neutraali vaikutus		Suunnittelalueen sisäpuolelle	
FI1301701	lettorikko	II	Poltto	0;neutraali vaikutus		Suunnittelalueen sisäpuolelle	
FI1301701	pohjanharmoyökkönen	II	Poltto	0;neutraali vaikutus		Suunnittelalueen sisäpuolelle	
FI1301701	kapustarinta	I	Poltto	0;neutraali vaikutus		Suunnittelalueen sisäpuolelle	
FI1301701	keräkurmitsa	I	Poltto	0;neutraali vaikutus		Suunnittelalueen sisäpuolelle	

FI1301701	kuikka	I	Poltto	0;neutraali vaikutus		Suunnittelalueen sisäpuolelle	
FI1301701	kurki	I	Poltto	0;neutraali vaikutus		Suunnittelalueen sisäpuolelle	
FI1301701	lapinpöllö	I	Poltto	+;positiivinen vaikutus		Suunnittelalueen sisäpuolelle	Polton jälkeinen heinittyminen voi lisätä jyräjätiehyksiä
FI1301701	lapintiira	I	Poltto	0;neutraali vaikutus		Suunnittelalueen sisäpuolelle	
FI1301701	laulujoutsen	I	Poltto	0;neutraali vaikutus		Suunnittelalueen sisäpuolelle	
FI1301701	liro	I	Poltto	0;neutraali vaikutus		Suunnittelalueen sisäpuolelle	



FI1301701	metso	I	Poltto	0;neutraali vaikutus		Suunnittelalueen sisäpuolelle	
FI1301701	palokärki	I	Poltto	+;positiivinen vaikutus		Suunnittelalueen sisäpuolelle	Poltto lisää lahopuun määrää alueella
FI1301701	pohjantikka	I	Poltto	+;positiivinen vaikutus		Suunnittelalueen sisäpuolelle	Poltto lisää lahopuun määrää alueella
FI1301701	pyy	I	Poltto	0;neutraali vaikutus		Suunnittelalueen sisäpuolelle	
FI1301701	sinirinta	I	Poltto	0;neutraali vaikutus		Suunnittelalueen sisäpuolelle	
FI1301701	sinisuohaukka	I	Poltto	+;positiivinen vaikutus		Suunnittelalueen sisäpuolelle	Polton jälkeinen heinittyminen voi lisätä jyrssiätiheyksiä
FI1301701	suokukko	I	Poltto	0;neutraali vaikutus		Suunnittelalueen sisäpuolelle	
FI1301701	suopöllö	I	Poltto	+;positiivinen vaikutus		Suunnittelalueen sisäpuolelle	Polton jälkeinen heinittyminen voi lisätä jyrssiätiheyksiä
FI1301701	uivelo	I	Poltto	0;neutraali vaikutus		Suunnittelalueen sisäpuolelle	
FI1301701	varpuspöllö	I	Poltto	+;positiivinen vaikutus		Suunnittelalueen sisäpuolelle	Poltto lisää potentiaalisten kolopuiden määrää polton jälkeinen heinittyminen voi lisätä jyrssiätiheyksiä
FI1301701	vesipääsky	I	Poltto	0;neutraali vaikutus		Suunnittelalueen sisäpuolelle	
FI1301701	saukko	II	Poltto	0;neutraali vaikutus		Suunnittelalueen sisäpuolelle	
FI1301701	ahma	II	Poltto	0;neutraali vaikutus		Suunnittelalueen sisäpuolelle	
FI1301701	tundrasara	II	Poltto	0;neutraali vaikutus		Suunnittelalueen sisäpuolelle	

FI1301701	ampuhaukka	I	Poltto	0;neutraali vaikutus		Suunnittelalueen sisäpuolelle	
FI1301701	helmipöllö	I	Poltto	+;positiivinen vaikutus		Suunnittelalueen sisäpuolelle	Poltto lisää potentiaalisten kolopuiden määrää polton jälkeinen heinittyminen voi lisätä jyrssiätiheyksiä
FI1301701	hiiripöllö	I	Poltto	+;positiivinen vaikutus		Suunnittelalueen sisäpuolelle	Poltto lisää potentiaalisten kolopuiden määrää polton jälkeinen heinittyminen voi lisätä jyrssiätiheyksiä
FI1301701	huuhkaja	I	Poltto	+;positiivinen vaikutus		Suunnittelalueen sisäpuolelle	Polton jälkeinen heinittyminen voi lisätä jyrssiätiheyksiä

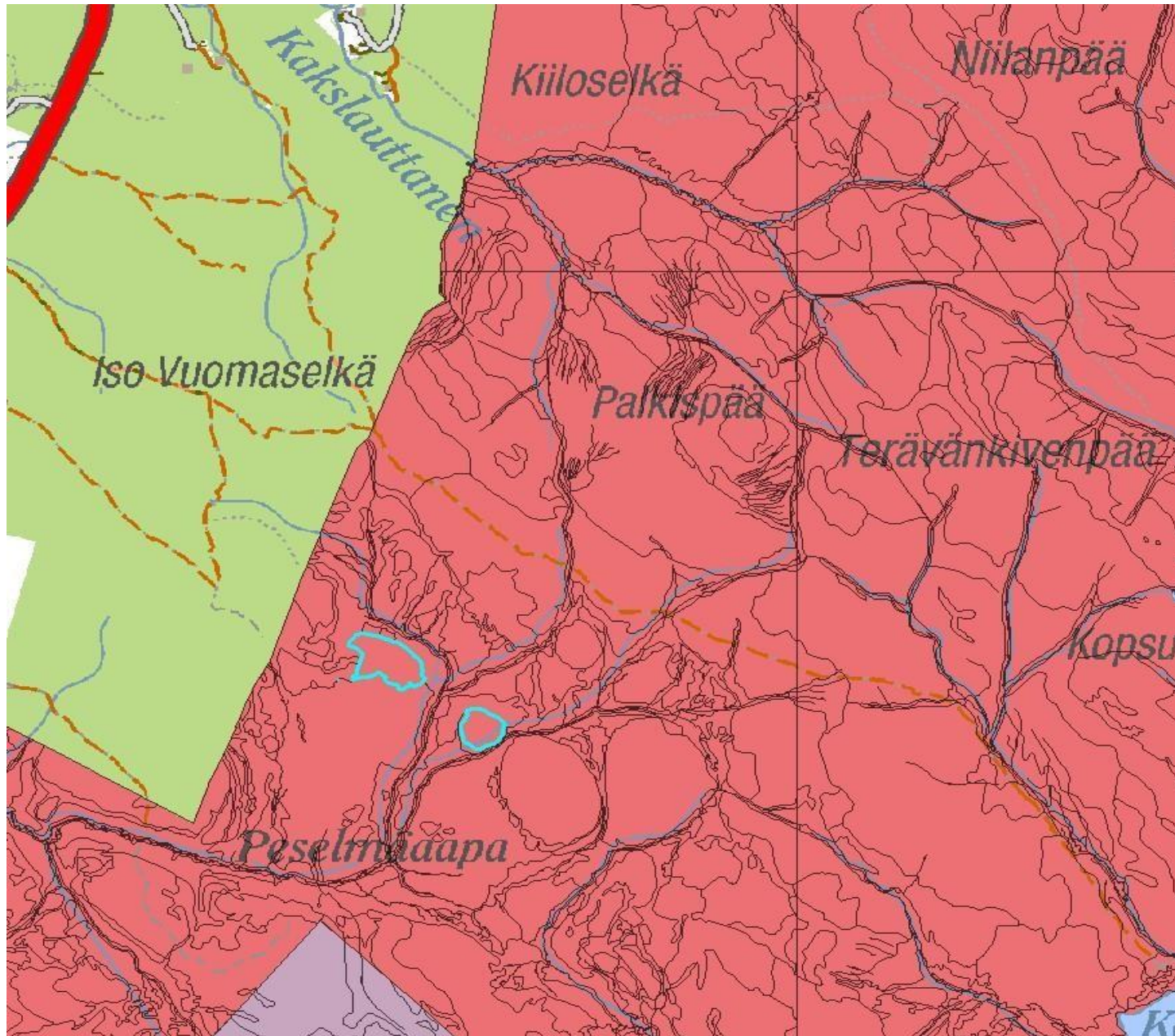
Natura 2000-vaikutusten arvioinnin tarveharkinta perusteluineen	Ei tarvita	<input type="checkbox"/>	
	Tarvitaan	<input type="checkbox"/>	

## 7 Yhteenveto lausunnoista, maanomistajien muutosehdotuksista sekä Metsähallituksen vastineet

Lausuja	Esitetty muutosehdotus / kommentti	Metsähallituksen vastaus / muutokset suunnitelmaan
---------	------------------------------------	--

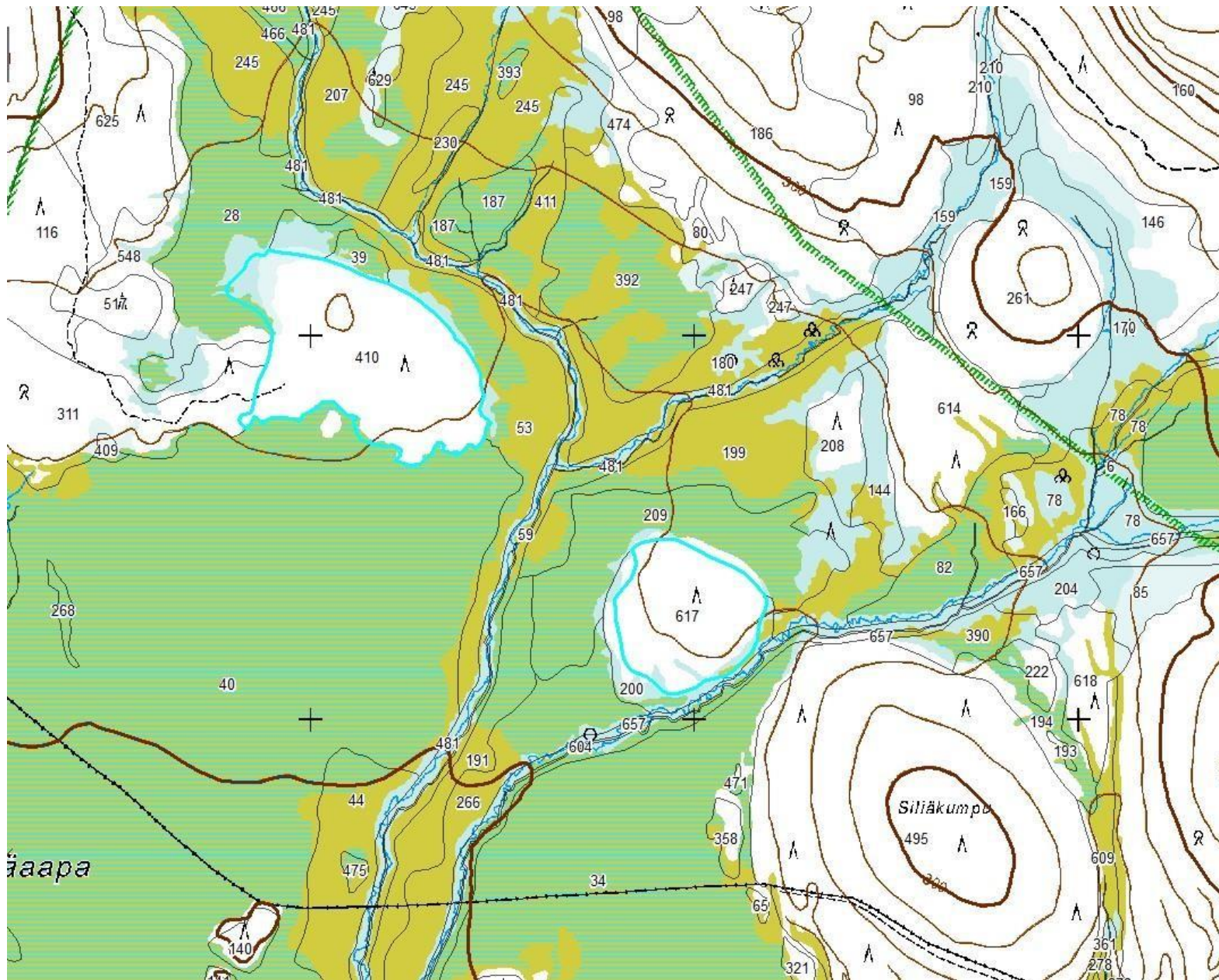


Peselmäaavan ennallistamiskuviot



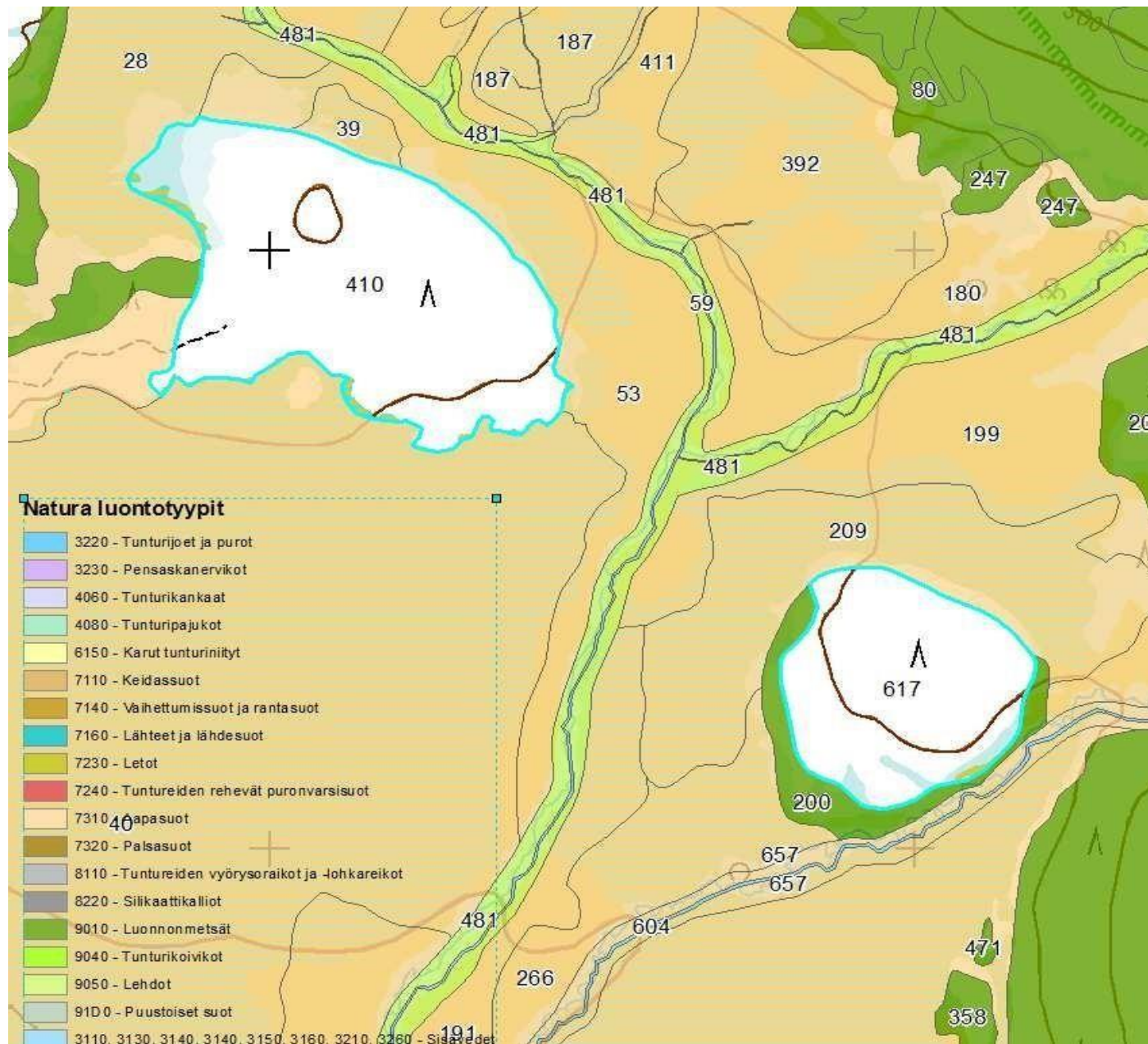
Peselmäaavan poltettavat kuviot 410 ja 617





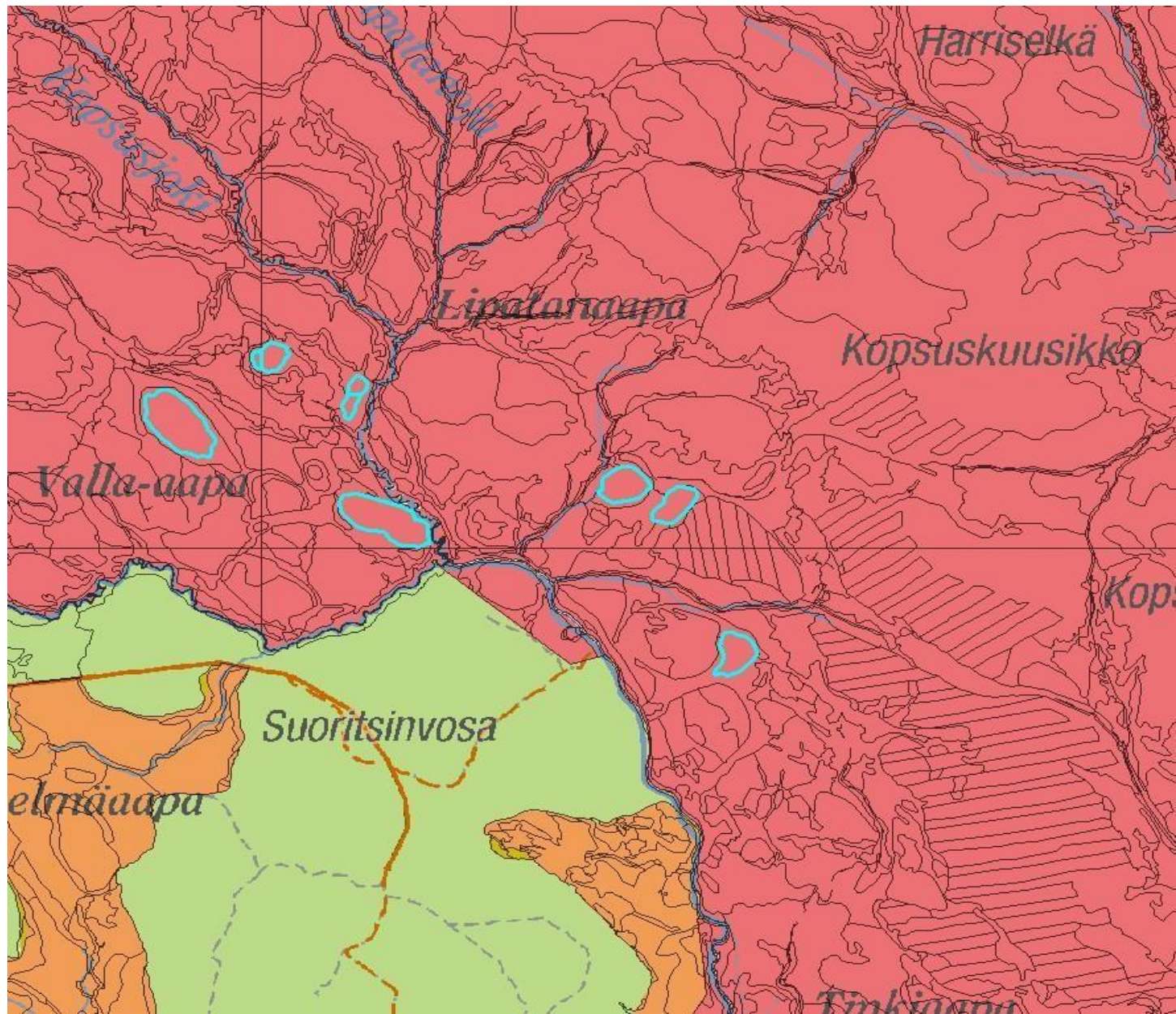
Peselmäaavan Natura luontotyyppitiedot





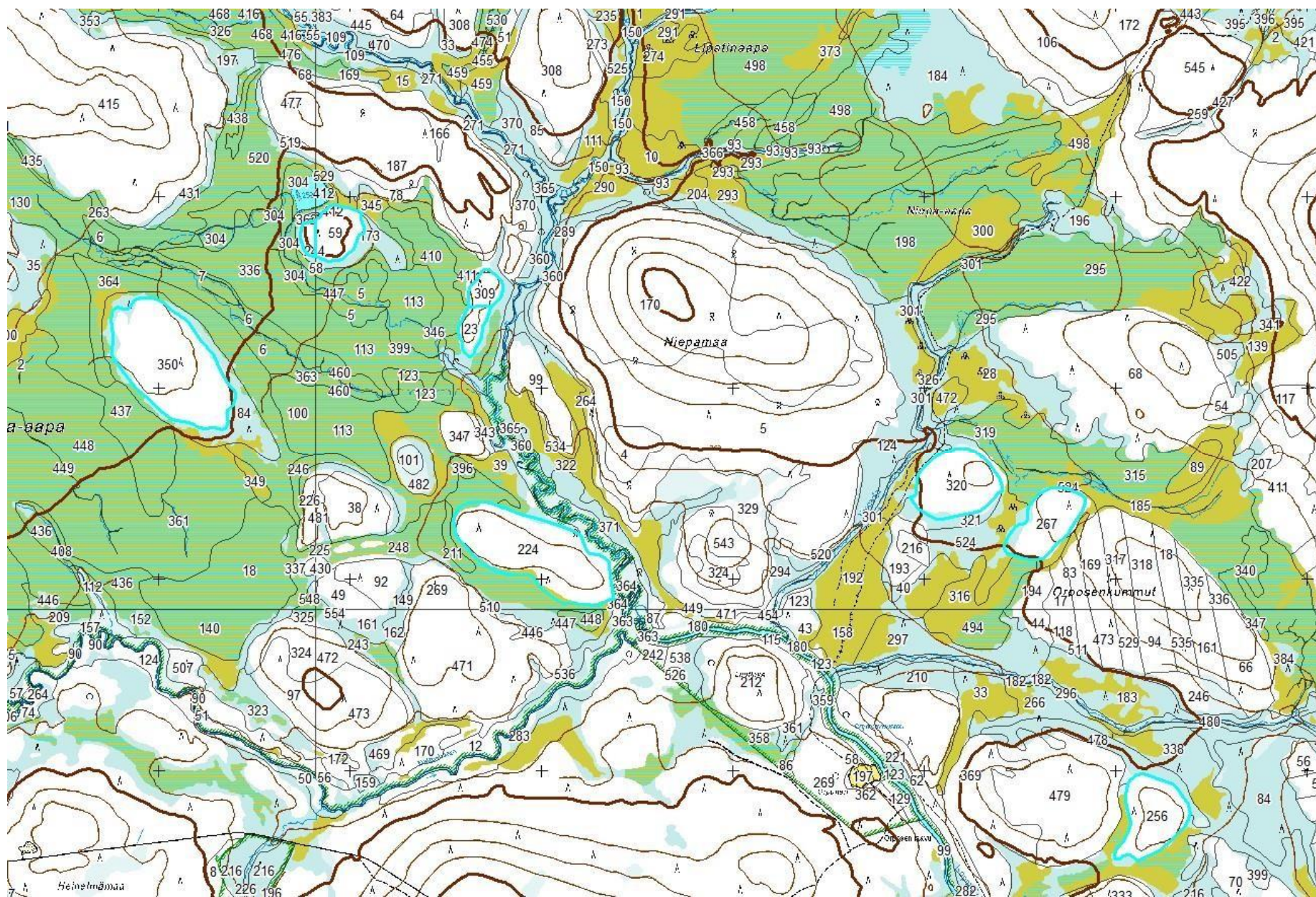
Valla-aavan ennallistamiskuviot





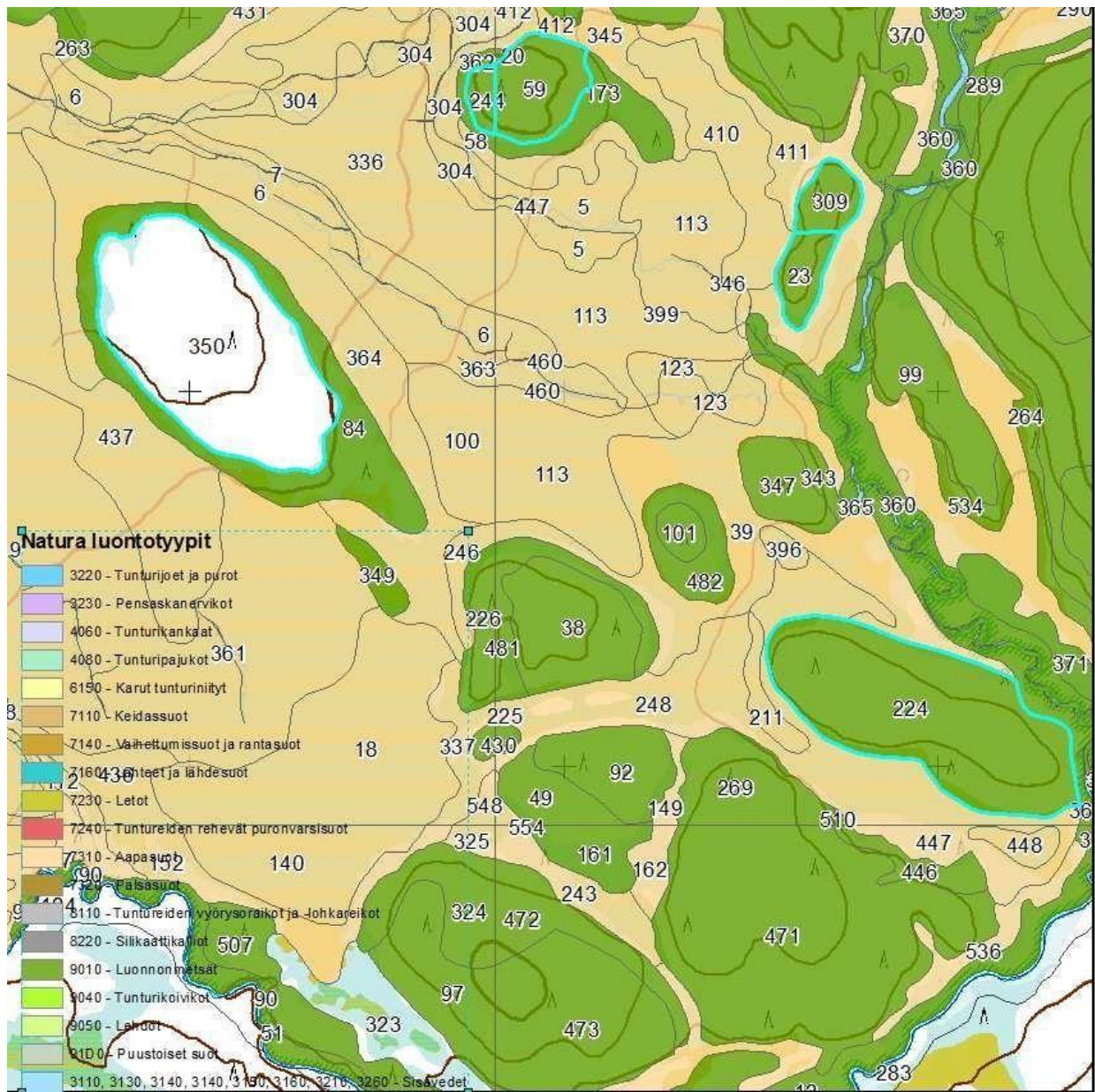
Valla-aavan poltettavat kuviot 59, 350, 224,23,309,320,267 ja 256



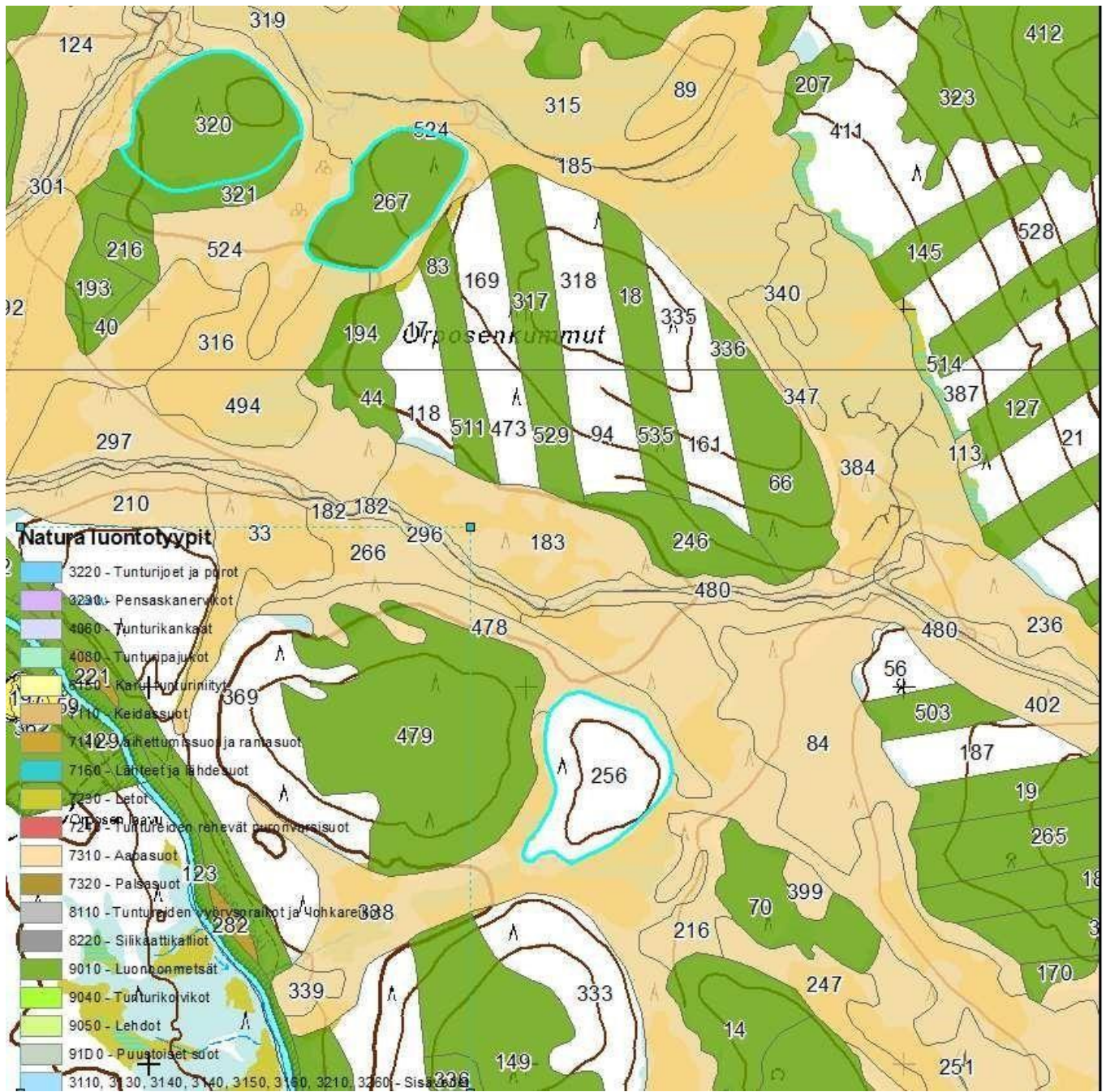


Valla-aavan Natura luontotyytit



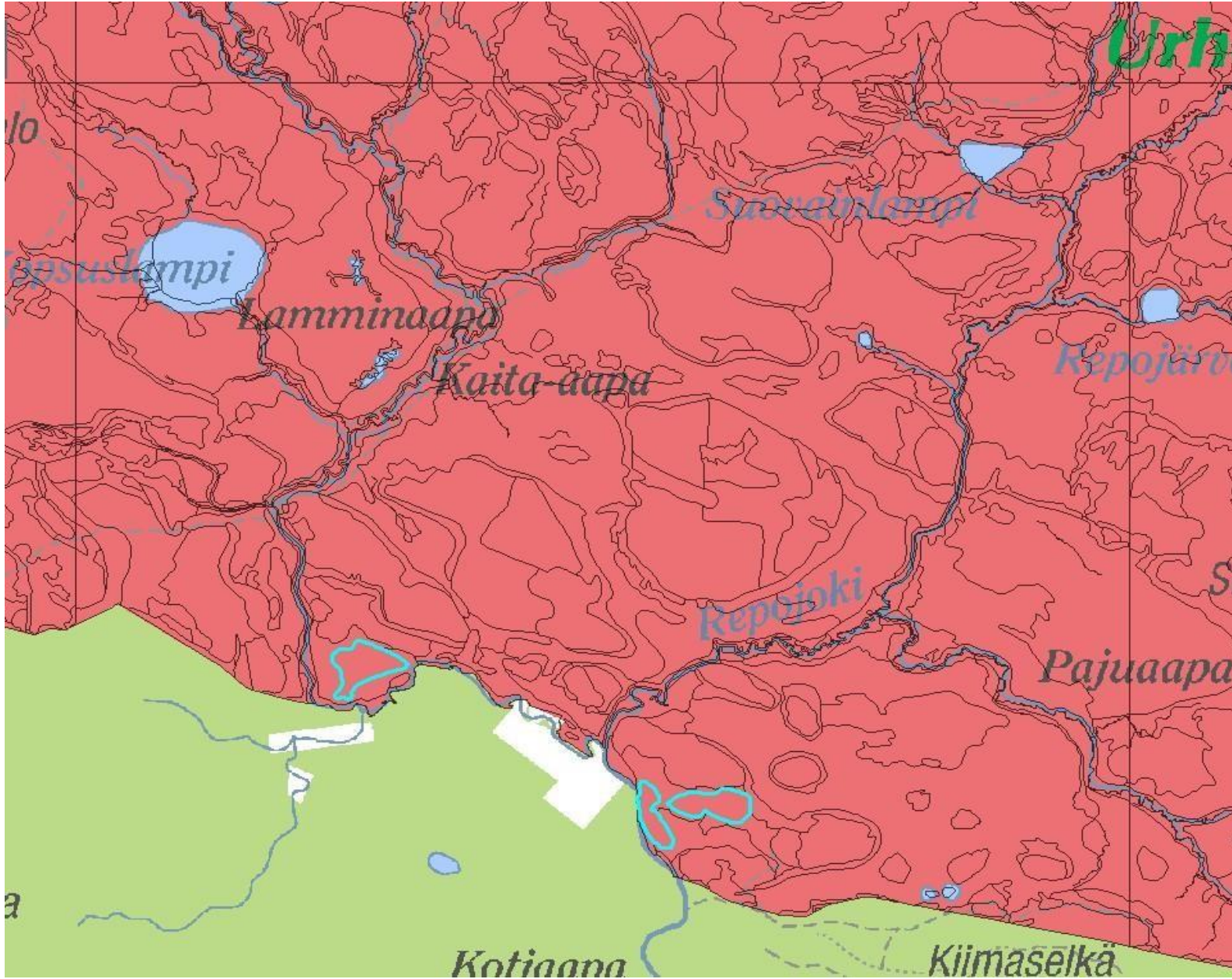






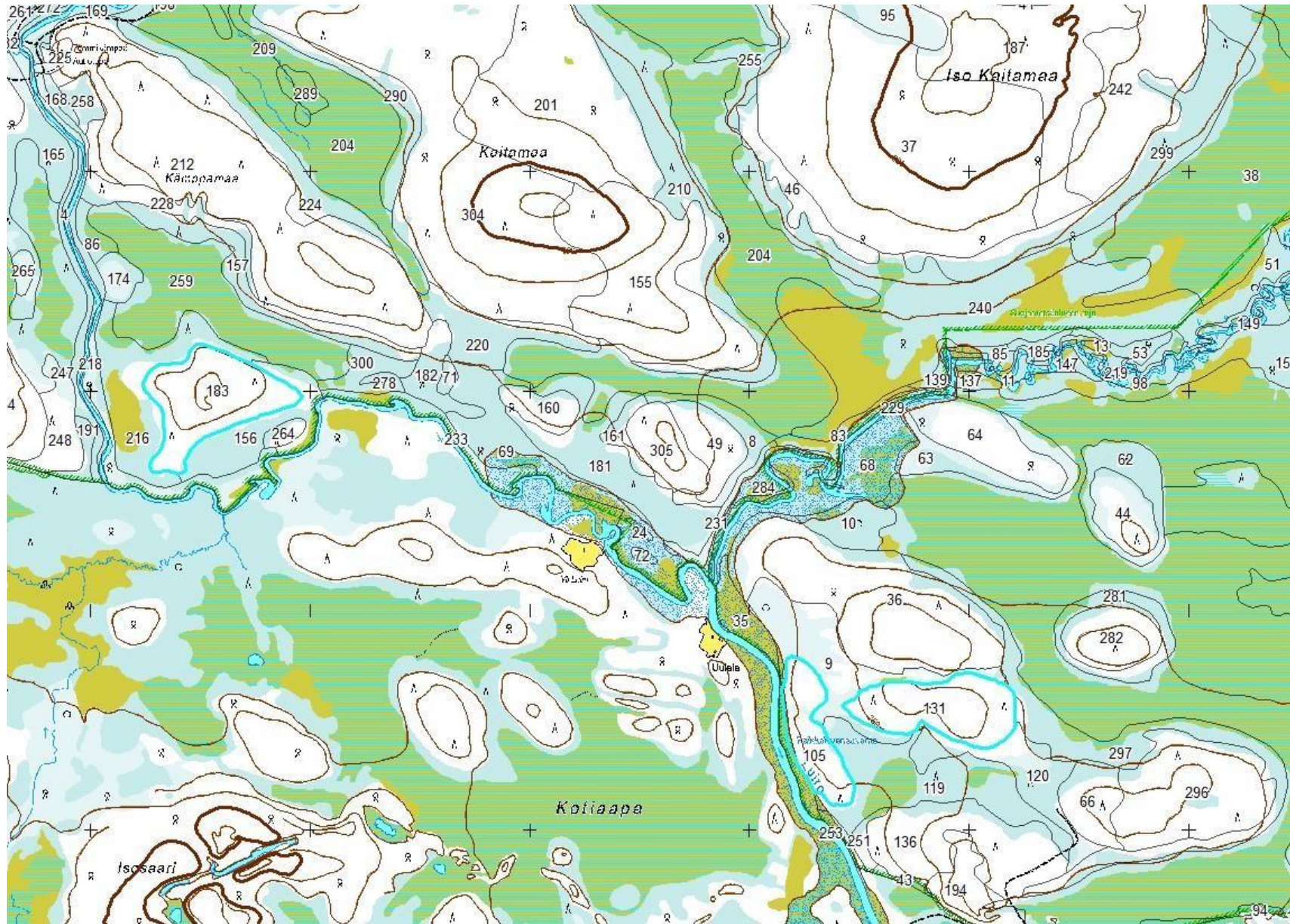


Repojen ennallistamiskuviot



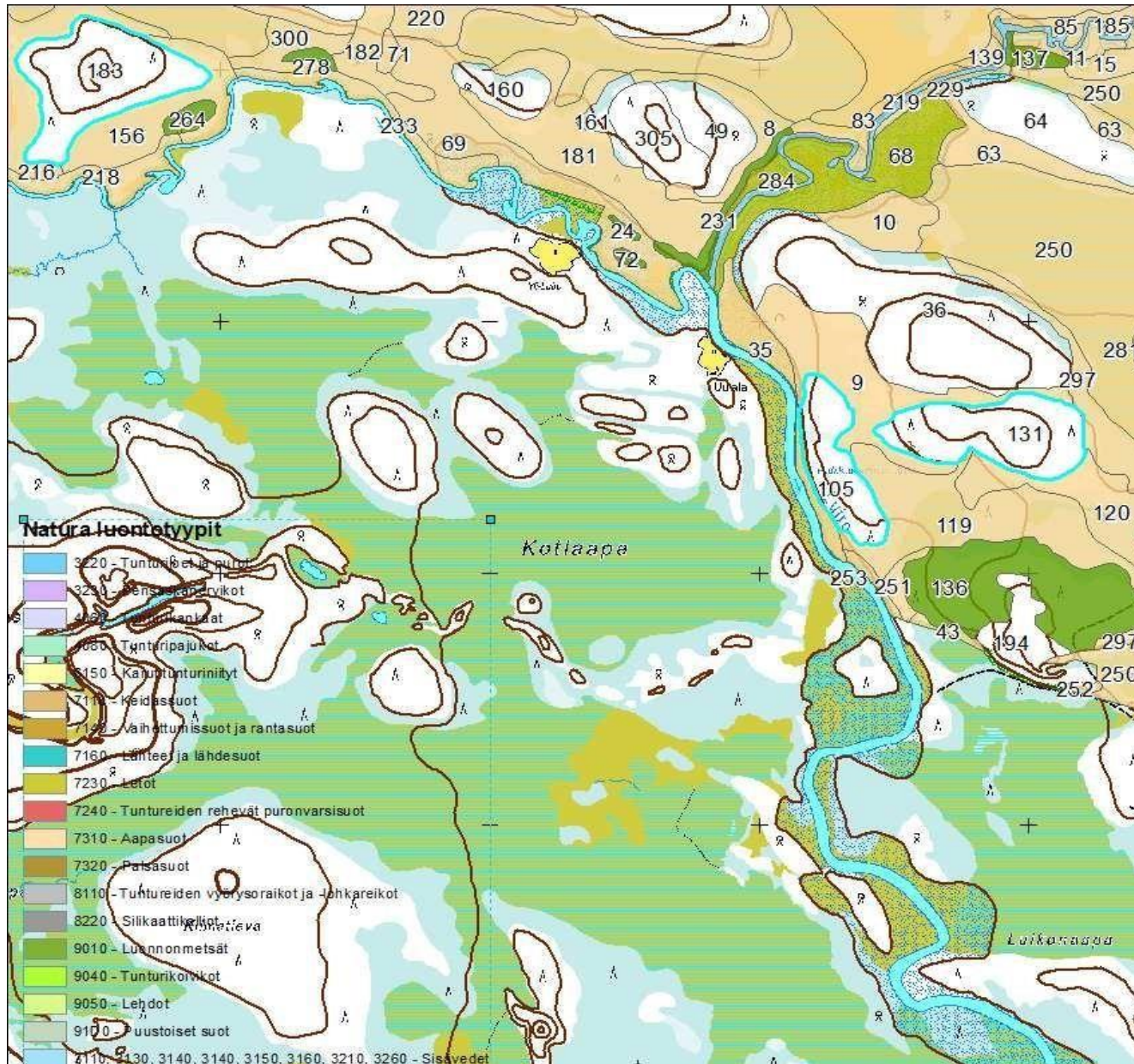


Repojen poltettavat kuviot 183, 131 ja 105



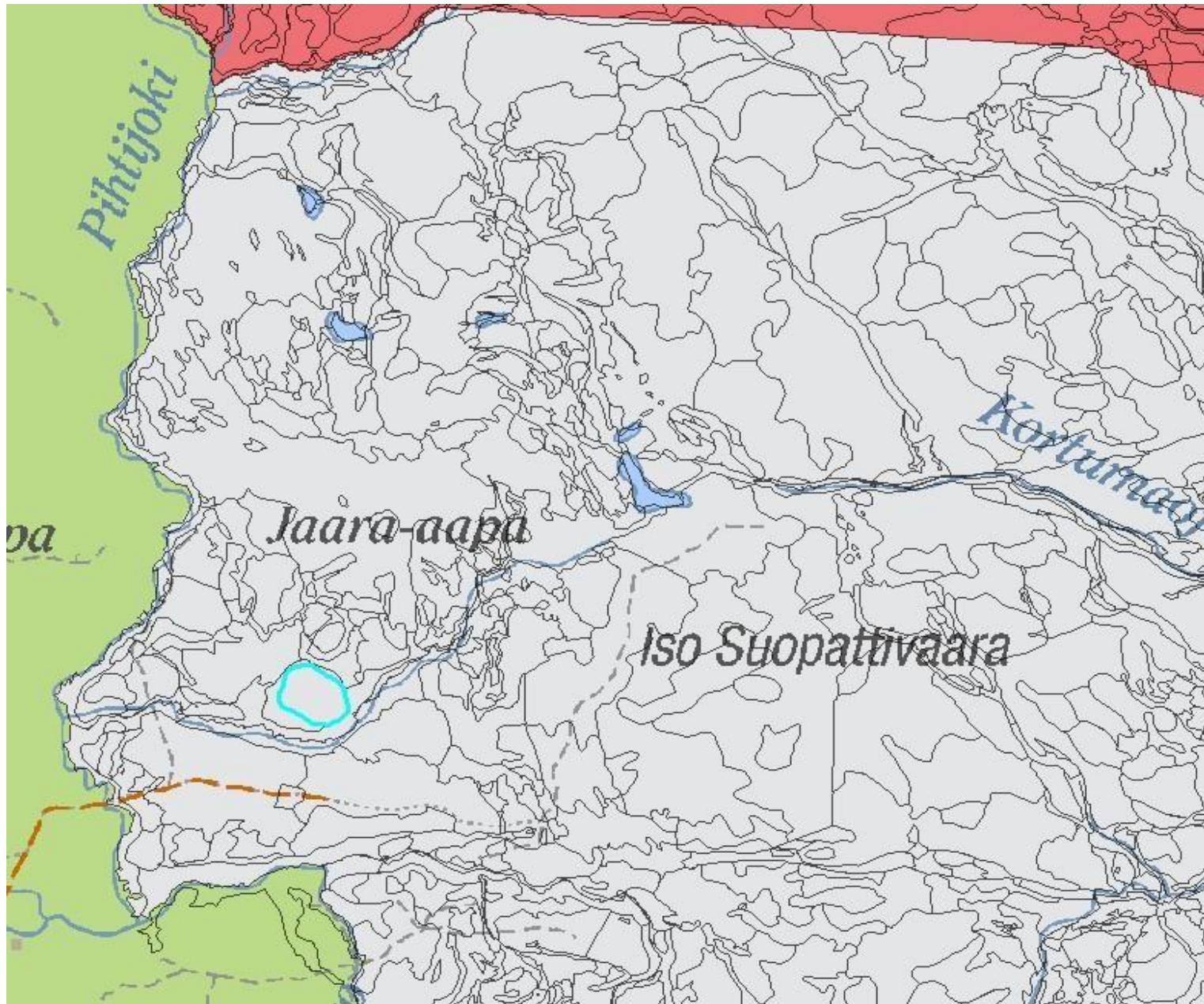
Repoaavan Natura luontotyytit





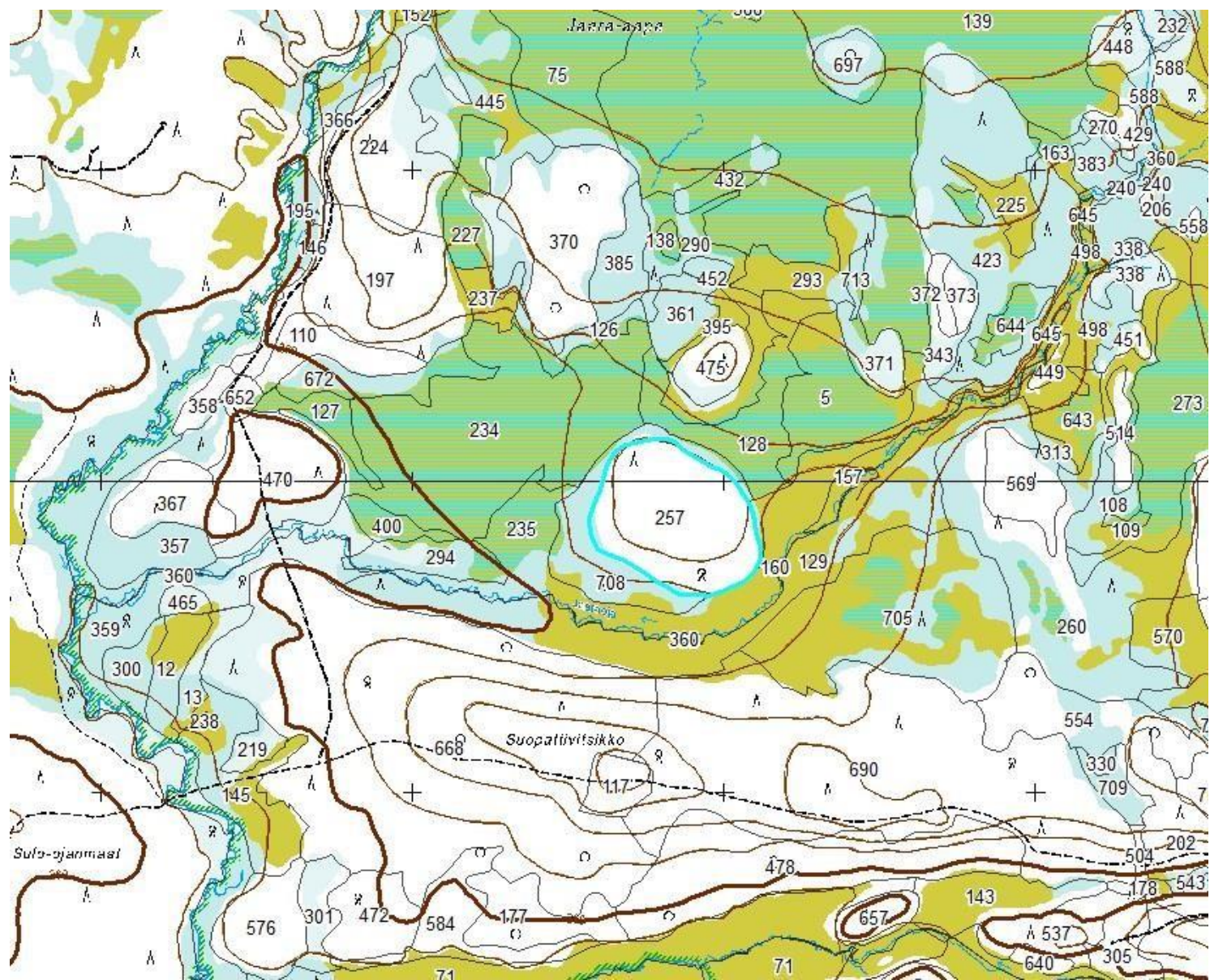
Jaara-aavan ennallistamiskohteet





Jaara-aavan polttokuvio 257







# Jaara-aavan Natura luontotyytit

## Natura luontotyypit

- 3220 - Tunturipet ja puot
- 3230 - Pensaskanervikot
- 4060 - Tunturkankaat
- 4080 - Tunturpajukot
- 6150 - Karut tunturiniityt
- 7110 - Keltasuot
- 7140 - Vaihettumissuot ja rantasuot
- 7160 - Lähteet ja lähdesuot
- 7230 - Letot
- 7240 - Tuntureiden rehevät purovarisuot
- 7310 - Aapasuot
- 7320 - Palsasuot
- 8110 - Tuntureiden vyörysrakot ja -lohkareikot
- 8220 - Silikaattikalliot
- 9010 - Luonnonmetsät
- 9040 - Tunturikolvikot
- 9050 - Lehdot
- 91D0 - Puustoiset suot
- 3110, 3130, 3140, 3140, 3150, 3160, 3210, 3260 - Sisävedet

