



Dno 4837/2015/04.01

## Paahde-Life –hankkeen putkilokasvi- ja kääpäkartoitukset Kainuussa ja Koillismaalla

Paahde Life (LIFE13NAT/FI/000099)

### JOHDANTO JA MENETELMÄT

#### Kartoitusten tavoite ja tarkoitus

- Paahde-Life hankkeessa tehdään ja toteutetaan metsänpolttosuunnitelmat neljälle Natura2000 – alueelle Kainuussa ja Koillismaalla. Kyseiset Natura2000 -alueet ovat Sydänmaanaro (FI1200721) ja Mäntypuro (FI1200736) Suomussalmella, Isopalonon - Maariansärkät (FI1200252) Kuhmossa ja Oulanka (FI1101645) Kuusamossa. Poltettavaksi valittujen biotooppikuvioiden kasvillisuus kartoitettiin vuosina 2015 - 2017.
- Poltettavaksi valittujen biotooppikuvioiden putkilokasvit kartoitettiin, jotta saadaan kokonaiskuva alueiden kasvillisuudesta. Kartoituksen tarkoituksena oli myös, selvittää esiintyykö alueilla poltosta hyötyviä paahteisten paikkojen putkilokasveja tai lajeja jotka kärsivät palosta.
- Oulangalla tehtiin kääpäkartoitus syksyllä 2017, tarkoituksena selvittää löytyykö kohteelta kääpiä joiden esiintyminen pitäisi ottaa huomioon metsänpoltossa.

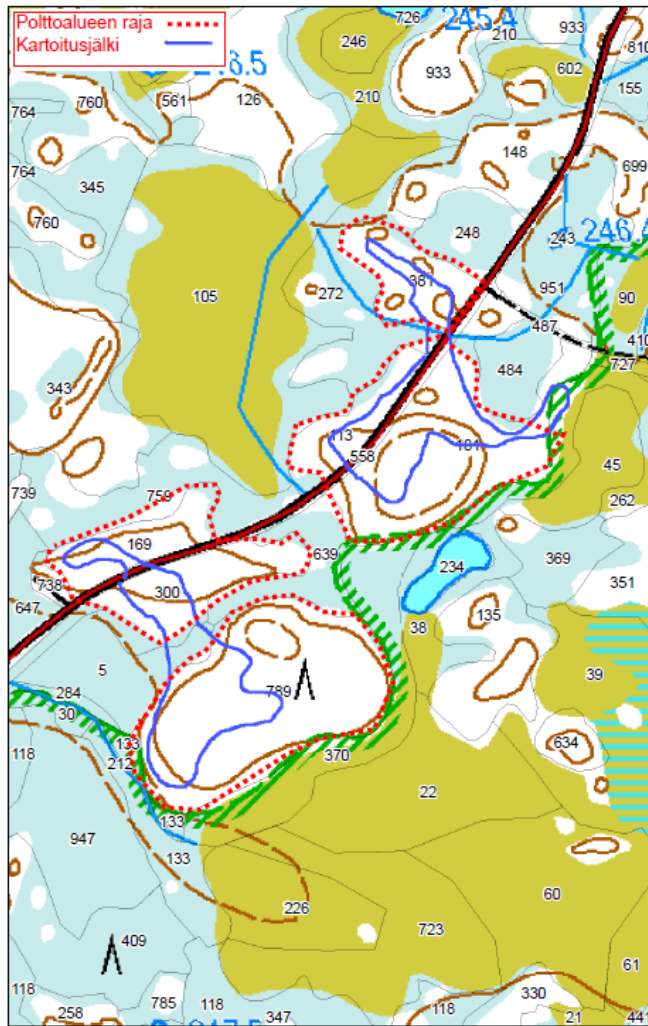
#### Kartoituskohteet ja -menetelmät

- Kartoitukset suoritettiin edellä mainituilla Natura2000 –alueilla Kainuussa ja Koillismaalla. Kainuun kohteet sijaitsevat keskiborealisella metsäkasvillisuusvyöhykkeellä (3b) ja Koillismaan kohde pohjoisborealisella metsäkasvillisuusvyöhykkeellä (4a).
- Kartoitus suoritettiin 31.8.2015 (Sydänmaanaro ja Mäntypuro), 5.9.2016 (Isopalonon - Maariansärkät) ja 4.10.2017 (Oulanka), kartoituksen teki Mikko Heikura.
- Kartoitusmenetelmänä käytettiin lajilistan keräämistä. Lajit määritettiin maastossa. Listaa ei kerätty kuviokohtaisena koska kuvioiden välisiä eroja ei juuri ollut. Isopalosen - Maariansärkkien kohteelta tarkastettiin vain huomionarvoisten lajien esiintyminen.

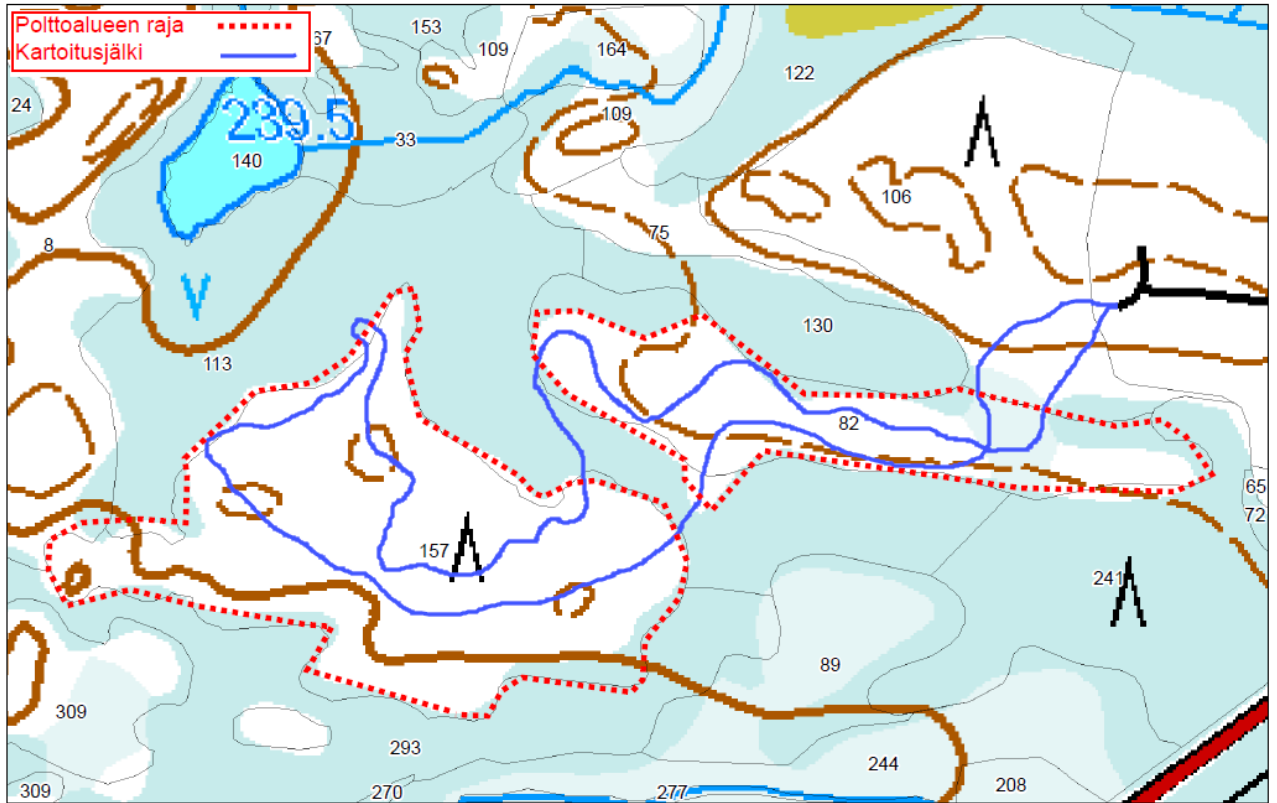
## TULOKSET

### Kartoitusjälki

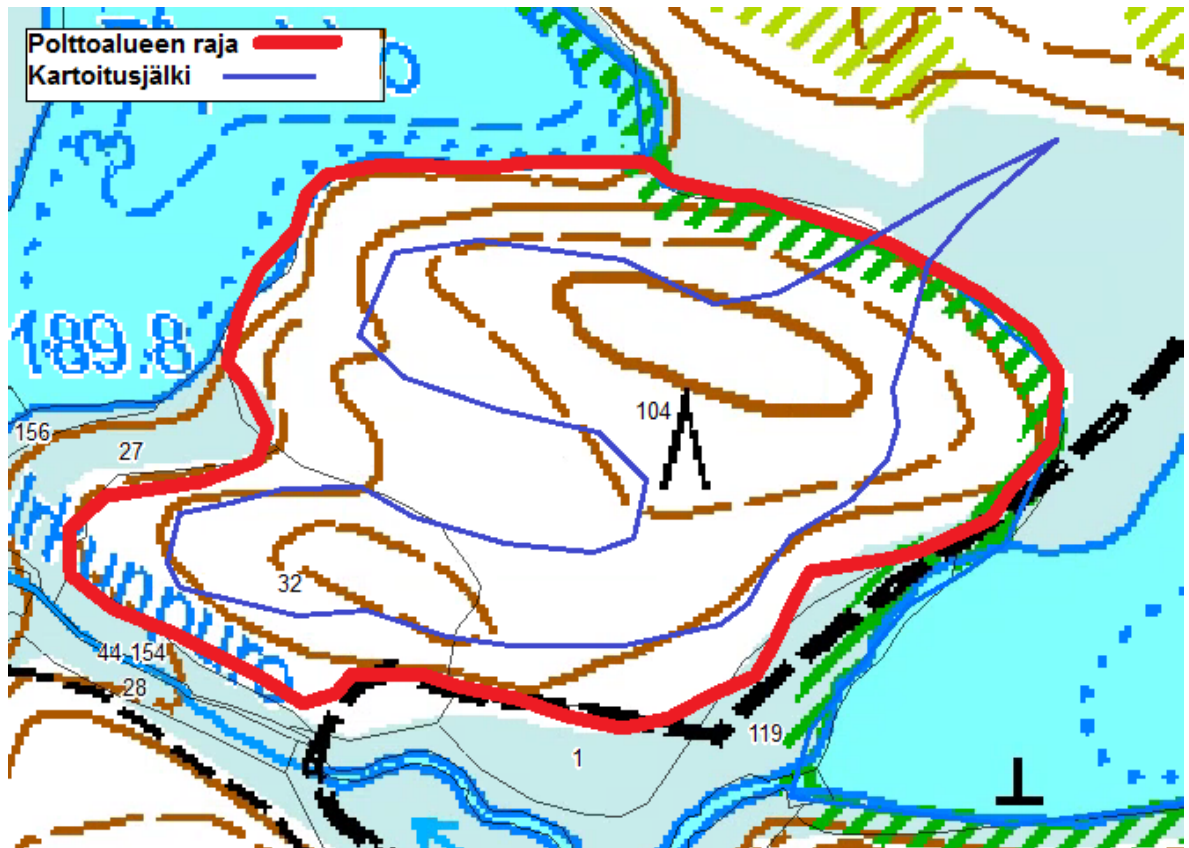
- Tarkemmat kartat ja kartoitusjälki on esitetty Kuvissa 1 - 4
- Havaitut lajit on esitetty Liitteessä 2.
- Putkilokasvien lajistokartoituksessa ei löytynyt uhanalaisia tai silmälläpidettäviä lajeja.
- Oulangan Pahtamasuolta ei löytynyt uhanalaisia, silmälläpidettäviä, tai muuten huomioon otettavia kääpiä.



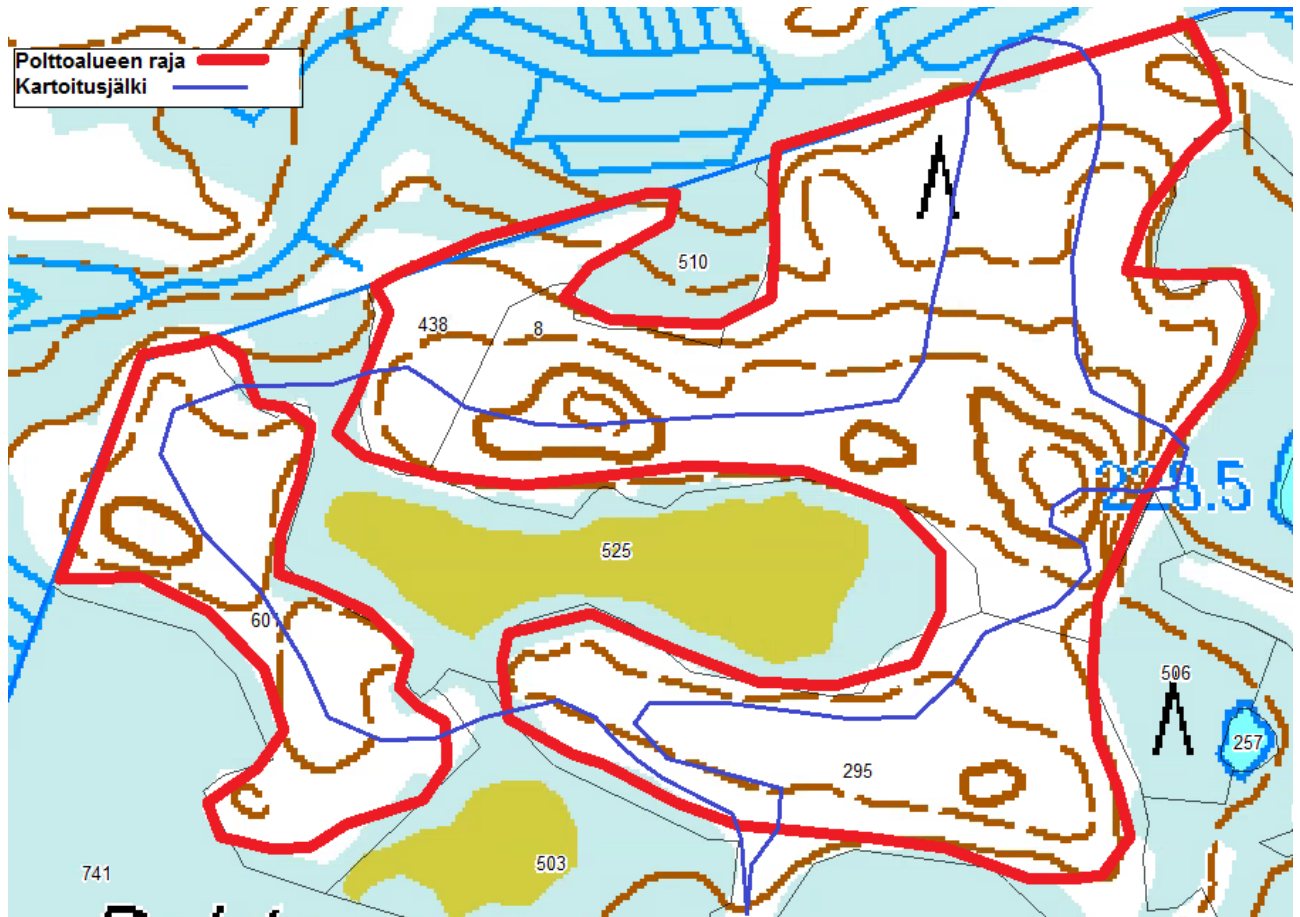
Kuva 1. Sydänmaanaron polttokohde ja kartoitusjälki



Kuva 2. Mäntypuron polttokohde ja kartoitusjälki



Kuva 3. Isopalonen - Maarinsärkkien (Irkunpuro) polttokohde ja kartoitusjälki



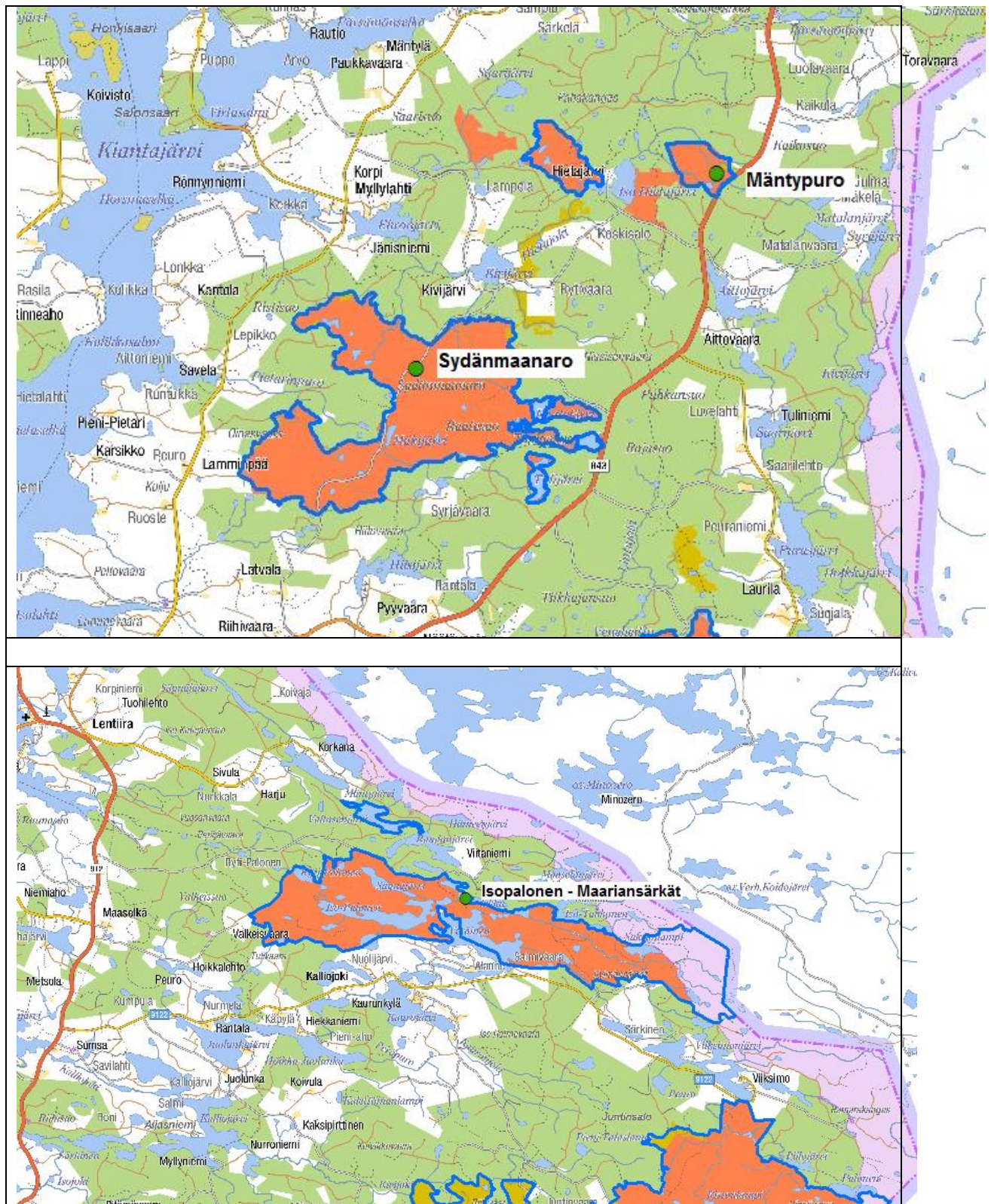
Kuva 4. Oulangan (Pahtamasuo) polttokohde ja kartoitusjälki

## HOITO YM. SUOSITUKSET

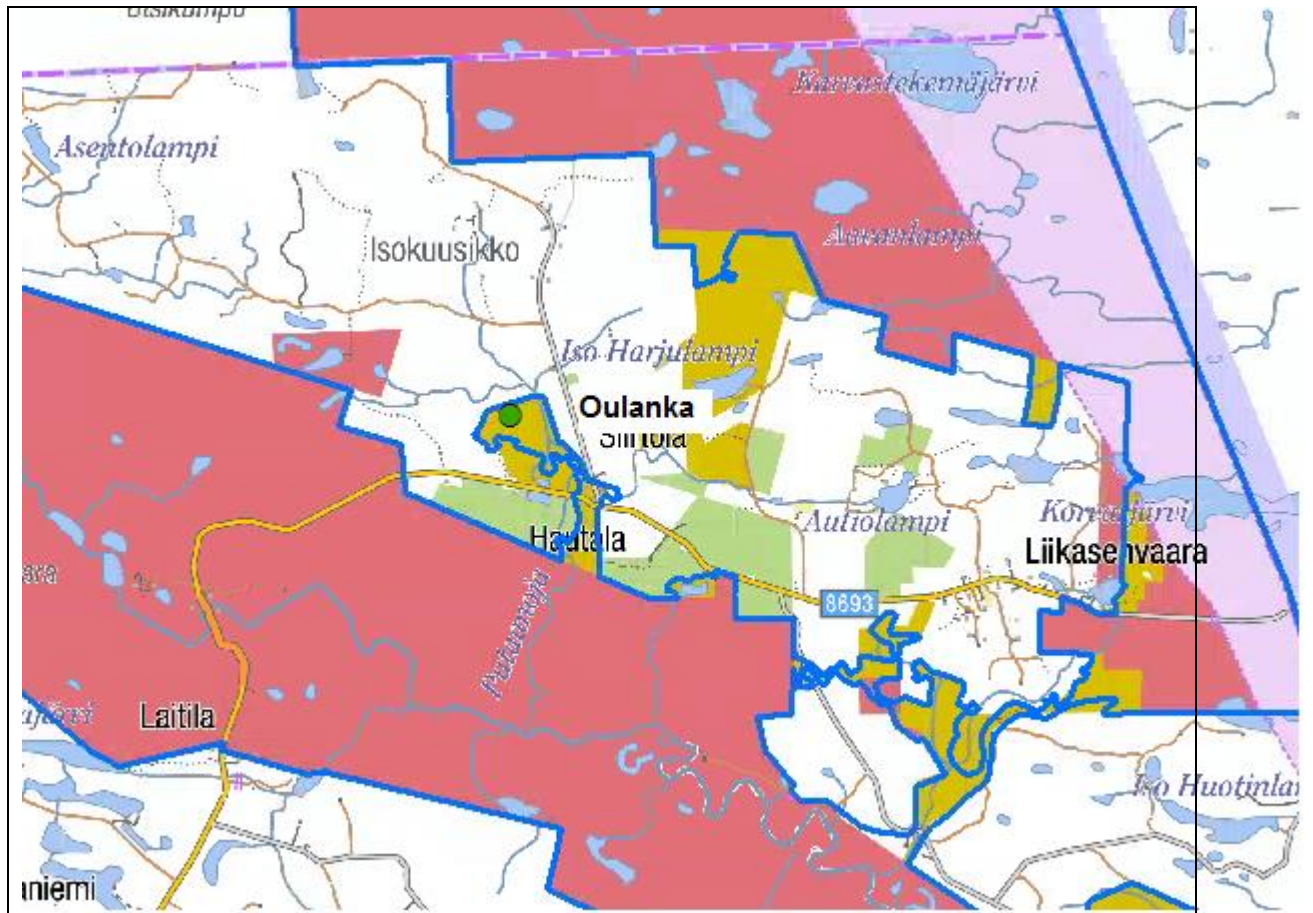
- Kohteilta inventoidun putkilokasvi- ja kääpälajiston perusteella polton toteuttamiselle ei ole esteitä. Lajiston perusteella ei myöskään ole esittäviä erityisiä hoitosuosituksia.



## LIITE 1. Kartoituskohteiden sijainti







## LIITE 2. Lajilistat

<b>Sydänmaanaro</b>	<b>Mäntypuro</b>
<i>Picea abies</i> <i>Pinus sylvestris</i> <i>Betula pubescens</i> <i>Juniperus communis</i> <i>Sorbus aucupera</i> <i>Populus tremula</i> <i>Salix caprea</i> <i>Vaccinium myrtillus</i> <i>Vaccinium vitis-idaea</i> <i>Deschampsia flexuosum</i> <i>Luzula pilosa</i> <i>Calluna vulgaris</i> <i>Empetrum nigrum</i> <i>Linnea borealis</i> <i>Solidago virgaurea</i> <i>Vaccinium uliginosum</i> <i>Melampyrum sylvaticum</i>	<i>Picea abies</i> <i>Pinus sylvestris</i> <i>Betula pubescens</i> <i>Juniperus communis</i> <i>Sorbus aucupera</i> <i>Populus tremula</i> <i>Salix caprea</i> <i>Vaccinium myrtillus</i> <i>Vaccinium vitis-idaea</i> <i>Deschampsia flexuosum</i> <i>Luzula pilosa</i> <i>Calluna vulgaris</i> <i>Empetrum nigrum</i> <i>Linnea borealis</i> <i>Epilobium angustifolium</i> <i>Vaccinium uliginosum</i> <i>Melampyrum sylvaticum</i> <i>Lycopodium annotinum</i> <i>Rubus chamaemorus</i> (soistuneessa painanteessa) <i>Carex globularis</i> (soistuneessa painanteessa)
<b>Isopalonon - Maariansärkät</b>	<b>Oulanka</b>
Kohteelta ei löytynyt huomionarvoista putkilokasvilajistoa	<i>Pinus sylvestris</i> <i>Picea abies</i> <i>Betula pubescens</i> <i>Juniperus communis</i> <i>Salix phylicifolia</i> <i>Salix caprea</i> <i>Populus tremula</i> <i>Vaccinium myrtillus</i> <i>Vaccinium vitis-idaea</i> <i>Vaccinium uliginosum</i> <i>Empetrum nigrum</i> <i>Lycopodium annotinum</i> <i>Luzula pilosa</i> <i>Deschampsia flexuosa</i> <i>Betula nana</i> <i>Ledum palustre</i> <i>Epilobium angustifolium</i> <i>Solidago virgaurea</i> <i>Melampyrum pratense</i> <i>Equisetum sylvaticum</i> <i>Geranium sylvaticum</i> <i>Diphasiastrum complanatum</i> <i>Hieracium sp.</i>  Ei huomionarvoisia kääpähavaintoja