



## Paahde-Life –hankkeen putkilokasvikartoitukset Sydänmaanarolla ja Mäntypurolla

Paahde Life (LIFE13NAT/FI/000099)

### JOHDANTO JA MENETELMÄT

#### Kartoitusten tavoite ja tarkoitus

- Paahde-Life hankkeessa tehdään ja toteutetaan metsänpolttosuunnitelmat kahdelle Natura2000 – alueelle Suomussalmella. Kyseisten alueiden, Sydänmaanaro (FI1200721) ja Mäntypuro (FI1200736), poltettavaksi valittujen biotooppikuvioiden kasvillisuus kartoitettiin syyskesällä 2015.
- Poltettavaksi valittujen biotooppikuvioiden putkilokasvit kartoitettiin, jotta saadaan kokonaiskuva alueiden kasvillisuudesta. Kartoituksen tarkoituksena oli myös, selvittää esiintyykö alueilla poltosta hyötyviä paahteisten paikkojen putkilokasveja tai lajeja jotka kärsivät palosta.

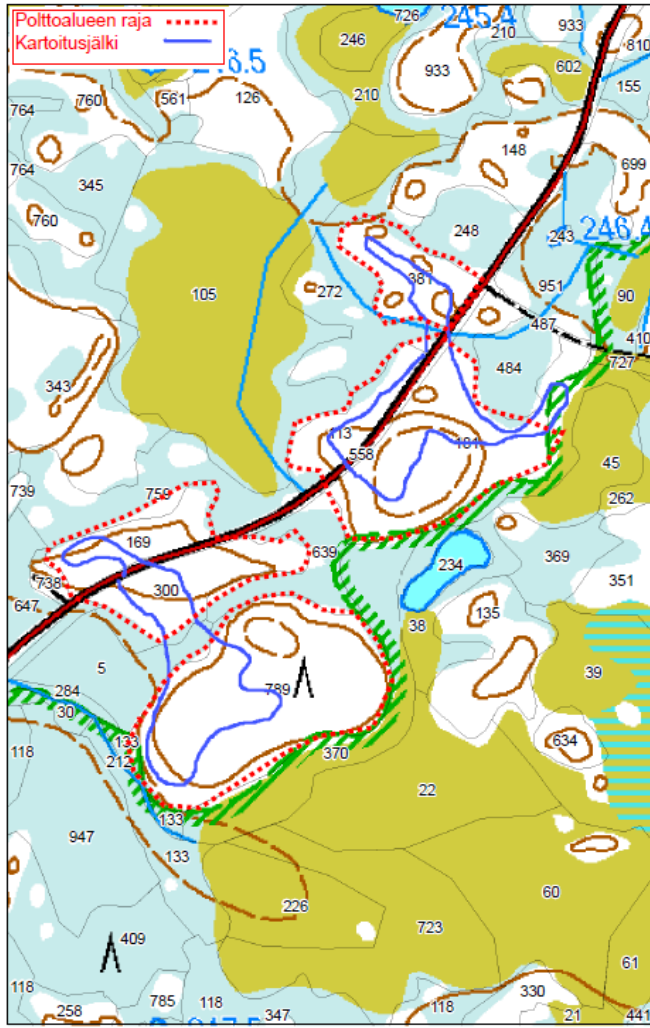
#### Kartoituskohteet ja -menetelmät

- Kartoitukset suoritettiin Sydänmaanaron ja Mäntypuron Natura2000 –alueilla Suomussalmella Kainuussa (Liite 1). Alueet sijaitsevat Keskiporaalisella metsäkasvillisuusvyöhykkeellä (3b).
- Kartoitus suoritettiin 31.8.2015, kartoituksen teki Mikko Heikura.
- Kartoitusmenetelmänä käytettiin lajilistan keräämistä. Lajit määritettiin maastossa. Listaa ei kerätty kuviokohtaisena koska kuvioiden välisiä eroja ei juuri ollut.

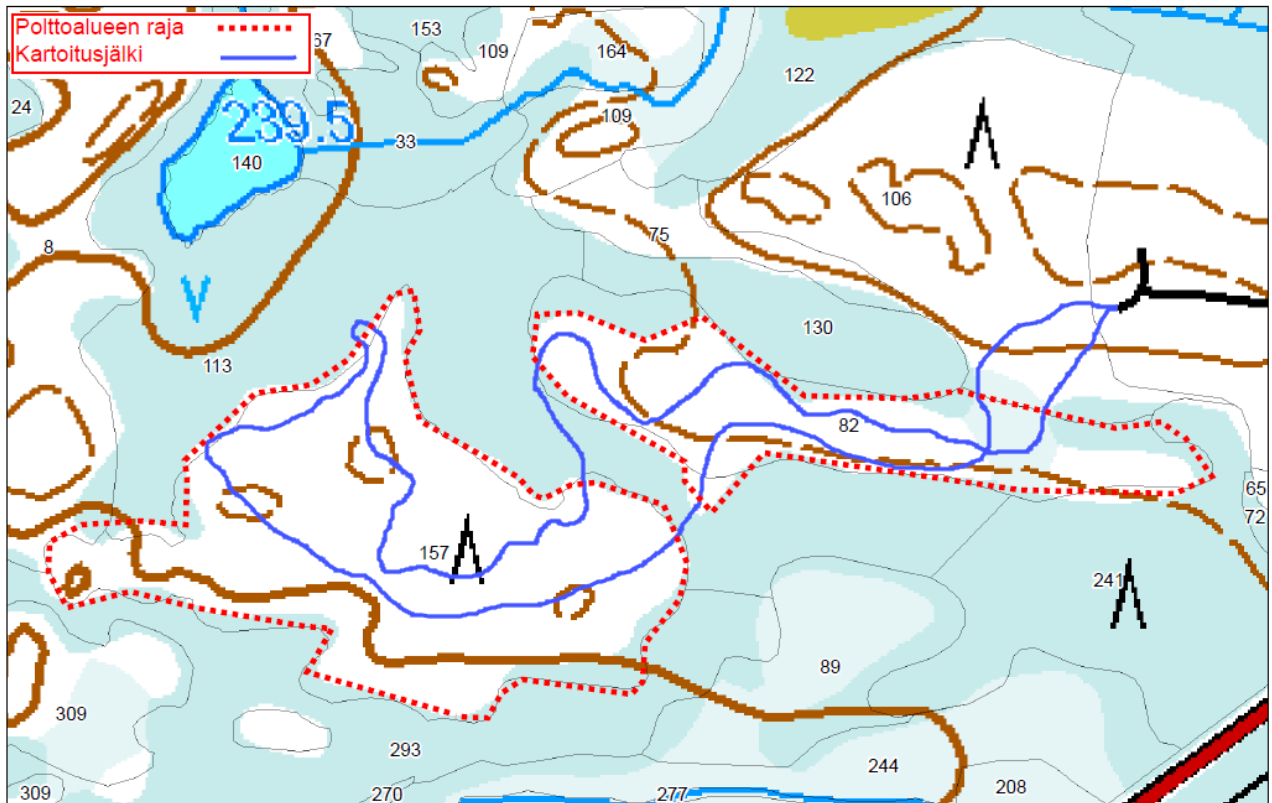
### TULOKSET

#### Kartoitusjälki

- Tarkemmat kartat ja kartoitusjälki on esitetty Kuvissa 1 ja 2.
- Havaitut lajit on esitetty Liitteessä 2.
- Putkilokasvien lajistokartoituksessa ei löytynyt uhanalaisia tai silmälläpidettäviä lajeja.



Kuva 1. Sydänmaanaron polttokohde ja kartoitusjälki

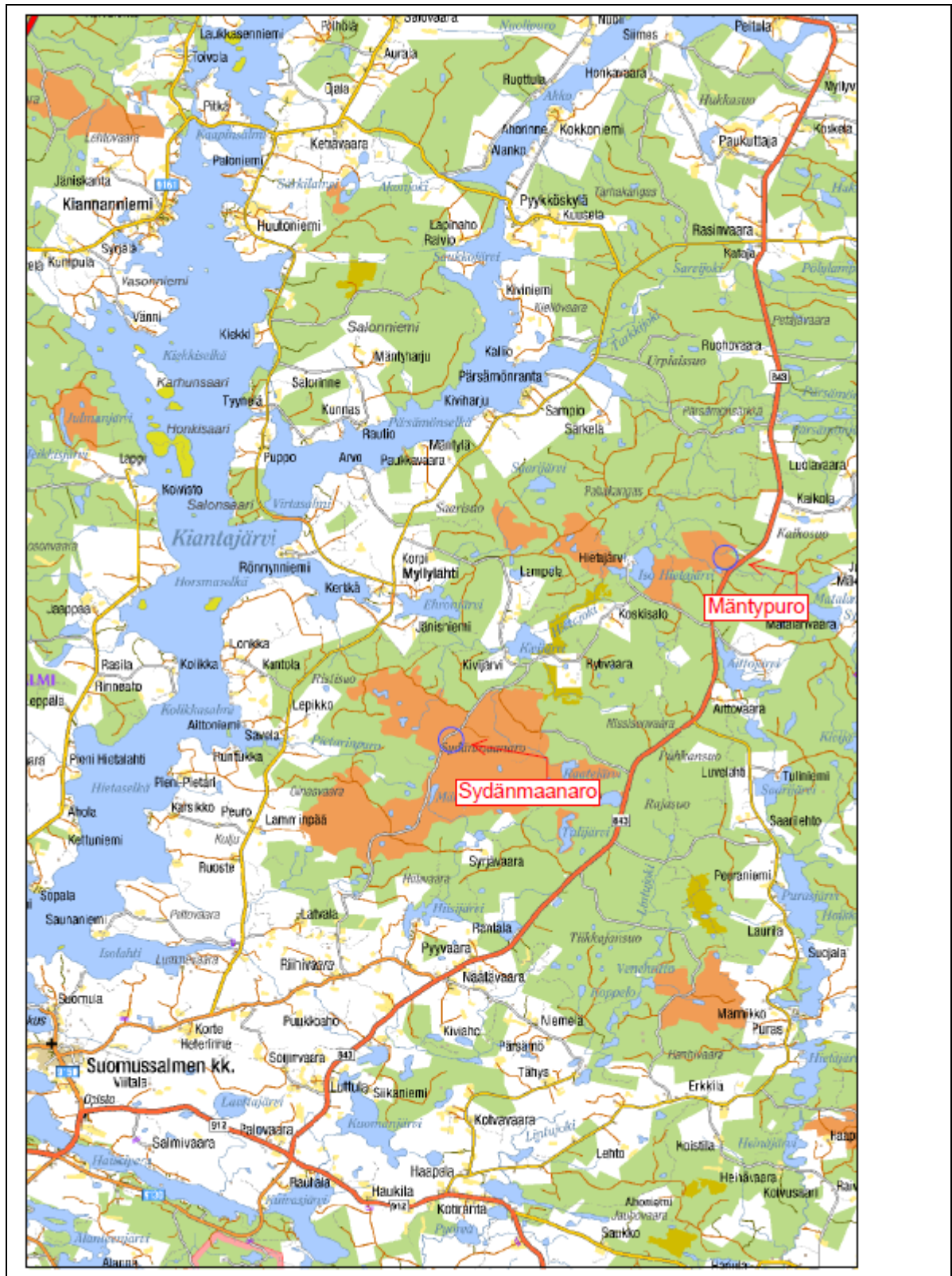


Kuva 2. Mäntypuron polttokohde ja kartoitusjälki

## HOITO YM. SUOSITUKSET

- Kohteilta inventoidun putkilokasvilajiston perusteella polton toteuttamiselle ei ole esteitä. Lajiston perusteella ei myöskään ole esittä erityisiä hoitosuosituksia.

## LIITE 1. Kartoituskohteiden sijainti



## LIITE 2. Lajilistat

<b>Sydänmaanaro</b>	<b>Mäntypuro</b>
<i>Picea abies</i>	<i>Picea abies</i>
<i>Pinus sylvestris</i>	<i>Pinus sylvestris</i>
<i>Betula pubescens</i>	<i>Betula pubescens</i>
<i>Juniperus communis</i>	<i>Juniperus communis</i>
<i>Sorbus aucuperia</i>	<i>Sorbus aucuperia</i>
<i>Populus tremula</i>	<i>Populus tremula</i>
<i>Salix caprea</i>	<i>Salix caprea</i>
<i>Vaccinium myrtillus</i>	<i>Vaccinium myrtillus</i>
<i>Vaccinium vitis-idaea</i>	<i>Vaccinium vitis-idaea</i>
<i>Deschampsia flexuosum</i>	<i>Deschampsia flexuosum</i>
<i>Luzula pilosa</i>	<i>Luzula pilosa</i>
<i>Calluna vulgaris</i>	<i>Calluna vulgaris</i>
<i>Empetrum nigrum</i>	<i>Empetrum nigrum</i>
<i>Linnea borealis</i>	<i>Linnea borealis</i>
<i>Solidago virgaurea</i>	<i>Epilobium angustifolium</i>
<i>Vaccinium uliginosum</i>	<i>Vaccinium uliginosum</i>
<i>Melampyrum sylvaticum</i>	<i>Melampyrum sylvaticum</i>
	<i>Lycopodium annotinum</i>
	<i>Rubus chamaemorus</i> (soistuneessa painanteessa)
	<i>Carex globularis</i> (soistuneessa painanteessa)