

Paahde-LIFE

Sorsaveden saariston ja Kuijärvi-Sonnasen kulttuuriperintöinventointien päivitys 2017



KUVAILULEHTI

JULKAISJA	Metsähallitus	JULKAISUAIKA	19.10.2017
TOIMEKSIANTAJA	Metsähallitus	HYVÄKSYMISPÄIVÄMÄÄRÄ	
LUOTTAMUKSELLISUUS		ASIANUMERO MH 5674/2015/04.01	
SUOJELUALUEYTYYPPI/ SUOJELUOHJELMA	Rantojensuojeluohjelma		
ALUEEN NIMI	Sorsaveden saaristo ja Kujjärvi-Sonnanen		
NATURA 2000 -ALUEEN NIMI JA KOODI	Sorsaveden saaristo FI0600030 ja Kujjärvi-Sonnanen FI0500012		
ALUEYKSIKKÖ	Etelä-Suomen luontopalvelut		
TEKIÄ(T)	Tanja Tenhunen		
JULKAISUN NIMI	Paahde-LIFE. Sorsaveden saariston ja Kujjärvi-Sonnasen kulttuuriperintöinventointien päivitys 2017.		
TIIVISTELMÄ	<p>Metsähallituksen Etelä-Suomen luontopalvelut suoritti kulttuuriperintöinventoinnin päivityksen kahdella luonnonsuojelualueella syksyllä 2017. Inventoinnit liittyvät EU:n tuella toteutettavaan Paahde-LIFE –hankkeeseen (Paahde-LIFE (LIFE13NAT/FI/000099)), jossa hoidetaan arvokkaiden lajien elinympäristöjä 69:llä Natura 2000-alueella. Alueista 47 sijaitsee Etelä-Suomen luontopalveluiden alueella. Molemmilla alueilla oli tehty kulttuuriperintöinventointi vuonna 2015 (Tapani Tuovinen). Päivitysinventoinnit tehtiin, koska ennallistamispoltoalueita suunniteltiin alueille lisää. Tämä raportti on vuoden 2015 raportin liite ja arkistoidaan samalle asianumerolle.</p> <p>Inventoiduille alueille on hankkeessa suunniteltu ennallistamispoltoja. Ennen töiden toteuttamista alueille tehtiin kulttuuriperintöinventointi, koska poltto voi vaurioittaa kulttuuriperintökohteita. Inventoinnissa huomioitiin kaikki arkeologiset kohteet kivikaudelta 1950-60-luvulle. Kenttätyöt tehtiin Sorsaveden saariston kuviolla 18.9.2017 ja Kujjärvi-Sonnasessa 20.9.2017. Sorsaveden saariston kuvioilta löydettiin yksi ennestään tuntematon tervahauta ja kolme hiilimiilua. Kujjärvi-Sonnasen kuvioilta ei havaittu arkeologisia kohteita.</p>		
AVAINSANAT	Paahde-LIFE, tervanpoltto, hiilenpoltto, kulttuuriperintö		
MUUT TIEDOT	Kansikuva: Sorsaveden saariston Kiviniemen tervahaudan ränni. Tanja Tenhunen/Metsähallitus		
SARJAN NIMI JA NUMERO			
ISSN		ISBN (NIDOTTU)	
		ISBN (PDF)	
SIVUMÄÄRÄ	11	KIELI	SUOMI
KUSTANTAJA		PAINOPIIKKA	
JAKAJA	Metsähallitus, luontopalvelut	HINTA	

Tiivistelmä

Taulukko 1: Inventoinnin perustiedot

Työn suorittaja	Metsähallitus /Tanja Tenhunen
Selvityksen ja inventoinnin syy (kaavoitus/rakennushankkeen suunnittelu/tieteellinen kysymys)	Paahde-LIFE-hankkeen luonnonhoitotöiden suunnittelu
Työn rahoittaja/tilaaja	EU-rahoitteinen hanke: Paahde-LIFE (LIFE13NAT/FI/000099)
Inventoinnin laji	Perusinventointi
Kenttätöiden ajankohta	18.9.2017 ja 20.9.2017
Dokumentointi- ja löytöaineiston arkistointipaikka	Dokumentointiaineisto: Metsähallituksen arkisto Löytöaineisto: ei löytöjä
Inventointialueen laajuus, ha	45,47 ha
Inventointialueella olevat natura 2000 -alueet	Sorsaveden saaristo FI0600030 ja Kujjärvi-Sonnenen FI0500012
Inventointialueella olevat suojelualueet	Sorsaveden saariston ja Kujjärvi-Sonnenen rantojensojelualueet

Sisällys

TIIVISTELMÄ.....	3
LUETTELO KOHTEISTA	5
1 INVENTOINNIN KUVAUS	5
ALLEKIRJOITUS.....	7
2 KOHDETIEDOT.....	8

Luettelo kohteista

Taulukko 2. Luettelo arkeologisista kohteista.

Kohdenimi	Muinaisjäännöstyyppi ja -tarkenne	ETRS-TM35FIN koordinaatit	kunta
Kiviniemi	Valmistus- ja työpaikat, tervahauta	6928837/524867	Leppävirta
Kiviniemi 1	Valmistus- ja työpaikat, hiilimiilu	6928977/524772	Leppävirta
Kiviniemi 2	Valmistus- ja työpaikat, hiilimiilu	6928994/524776	Leppävirta
Kiviniemi 3	Valmistus- ja työpaikat, hiilimiilu	6929041/524794	Leppävirta

1 Inventoinnin kuvaus

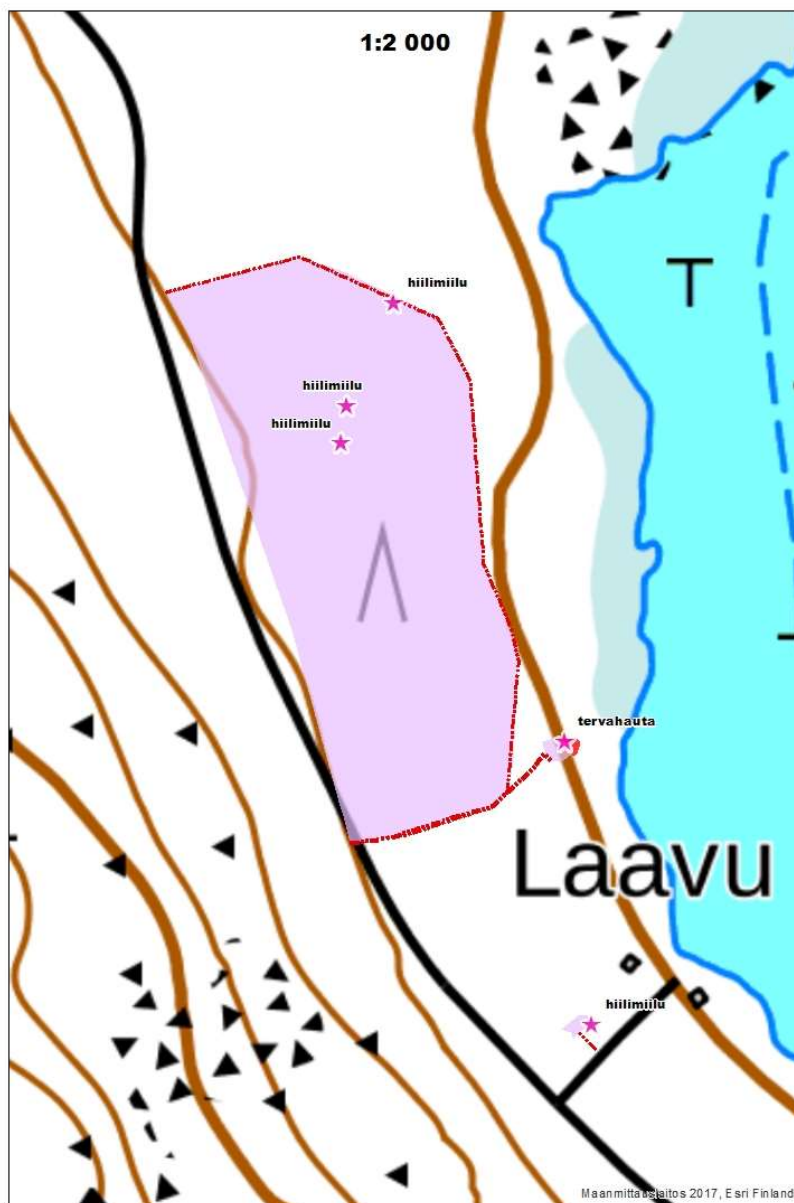
Metsähallituksen Etelä-Suomen luontopalvelut suoritti kulttuuriperintöinventoinnin päivityksen Leppävuiran Sorsaveden saariston ja Heinolan Kujjärvi-Sonnasen Natura 2000-alueilla. Inventoinnit liittyvät EU:n tuella toteutettavaan Paahde-LIFE –hankkeeseen (Paahde-LIFE (LIFE13NAT/FI/000099)), jossa hoidetaan arvokkaiden lajien elinympäristöjä 69:llä Natura 2000-alueella. Alueista 47 sijaitsee Etelä-Suomen luontopalveluiden alueella. Molemmilla alueilla on tehty Paahde-LIFE -hankkeeseen liittyviä inventointeja jo vuonna 2015 (Tapani Tuovinen). Alueille suunniteltiin kuitenkin uusia polttoalueita, jolloin kulttuuriperintöinventointi tuli ajankohtaiseksi. Tämä päivitysinventoinnin raportti liittyy vuoden 2015 raporttiin ja on arkistoitu samalle Metsähallituksen asianumerolle.

Inventoiduille alueille oli hankkeessa suunniteltu ennallistamispoltoja. Ennen töiden toteuttamista alueille tehtiin kulttuuriperintöinventointi, koska poltto voi vaurioittaa kulttuuriperintökohteita. Alueet olivat pieniä, yhteispinta-alaltaan 45,47 ha, joten ne oli mahdollista inventoida hyvin kattavasti. Sijaintikartat ja inventoidut alueet esitellään sivuilla 7-12. Inventoinnissa huomioitiin kaikki arkeologiset kohteet kivikaudelta 1950-60-luvulle. Lähdeaineistona käytettiin Museoviraston muinaisjäännösrekisteriä, Metsähallituksen paikkatietoaineistoa, ilmakuvia ja vanhoja topografisia karttoja.

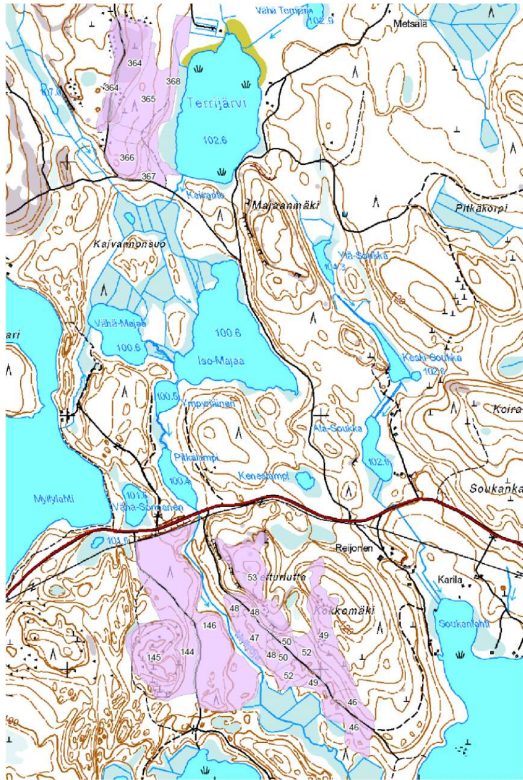
Leppävuiran Kiviniemen ennallistamispolttokuvioilta löytyi ennestään tuntematon tervahauta ja kolme hiilimiilua. Tervahauta rajattiin polttoalueen ulkopuolelle. Hiilimiilut suojataan ennen polttoa esimerkiksi kastelemalla. Polttokuvion eteläpuolella, lähellä rannassa sijaitsevaa laavua, on ennestään tunnettu muinaisjäännös, tervahauta (muinaisjäännösrekisterissä nimellä Laajalahti SW), joka on löytynyt Museoviraston inventoinnissa vuonna 1998 (Petro Pesonen).

Kujjärvi-Sonnasen kuvioilta ei löydetty kulttuuriperintökohteita. Pohjoisella, Terrijärven länsipuolella sijaitsevalla kuviolla on ennestään tunnettu muinaisjäännös, historialliselta ajalta oleva louhos (muinaisjäännösrekisterissä nimellä Terrijärvi 2). Kohde löytyi Metsähallituksen inventoinnissa (Esa Hertell) vuonna 2015. Aluetta ei tarkastettu tämän päivitysinventoinnin yhteydessä.

Kohteiden ja alakohteiden koordinaatit paikannettiin Garminin GPSmap64st:llä. Raporttiin ei ollut mahdollista liittää Metsähallituksen kohdenumeroa, koska vanha paikkatietojärjestelmä Reiska on jäänyt pois käytöstä ja uusi PAVE-järjestelmä ei ollut vielä tuotantokäytössä. Kohteet viedään PAVEen syksyn 2017 aikana.



Kartta 1. Sorsaveden saariston polttokuvio. Muinaisjäännökset on merkitty tähdillä. Kartta: Maaret Väänänen/Metsähallitus



Kartta 2. Kujjärvi-Sonnasen polttokuviot. Kartta: Mervi Niiranen/Metsähallitus

Allekirjoitus

Tanja Tenhunen

Kuopio, 19.10.2017

2 Kohdetiedot

Sorsaveden saaristo, Kiviniemen tervahauta		MH-tunnus:	
Kohdetyyppi:	Valmistuspaikat/työpaikat	Haltija:	Etelä-Suomen luontopalvelut
Ajoitus:	Historiallinen	Ylläpitäjä:	Etelä-Suomen luontopalvelut
Lukumäärä:	1	Kunta:	LEPPÄVIRTA
Koordinaattiselitys:	keskipiste	Geometria tuotettu:	4 Gps-mittaus, korjaamaton
Koordinaatit:	X 6928837, Y 524867	Löydöt:	
Taustatiedot			
Kohde löydettiin Sorsaveden saariston polttokuvion inventoinnissa.			
Ympäristön kuvaus			
Kohde sijaitsee mäntykankaalla. Rannassa, tervahaudan tuntumassa, kasvaa jonkin verran lehtipuita.			
Kohteen kuvaus			
Kohde on halkaisijaltaan noin 20 metrin kokoinen tervahauta. Se erottuu ympäristöstään hieman yli metrin korkeana kumpuna, jonka keskellä on painauma. Tervahaudan ränni laskee loivaan alamäkeen kohti Sorsaveden rantaa.			
Kohteen rajaus			
Näkyvien rakenteiden mukaan.			
Tulkinta			
Paikalla sijaitsee tervahauta.			
Viranomaisrekisterinro:		Kunto:	1 Hyvä
Arvotus:	3 Esitys mj-luokka	Olotila:	2 Ei käytössä
Selitys:		Kohteen suojele:	0 Ei määritelty
		Selitys:	



Kuva 1. Kiviniemen tervahauta kuvattuna koillisesta. Tervahaudan päällä seisoo Maaret Väänänen. Kuva: Tanja Tenhunen/Metsähallitus.

Sorsaveden saaristo, Kiviniemen hiilimiilut		MH-tunnus:	
Kohdetyyppi:	Valmistuspaikat/työpaikat	Haltija:	Etelä-Suomen luontopalvelut
Ajoitus:	Historiallinen	Ylläpitäjä:	Etelä-Suomen luontopalvelut
Lukumäärä:	3	Kunta:	LEPPÄVIRTA
Koordinaattiselitys:	keskipiste	Geometria tuotettu:	4 Gps-mittaus, korjaamaton
Koordinaatit:	hiilimiilu 1 X 6928977, Y 524772	Löydöt:	
Taustatiedot			

Kohteet löydettiin Sorsaveden saariston polttokuvion inventoinnissa.

Ympäristön kuvaus

Kohteet sijaitsevat mäntykankaalla.

Kohteen kuvaus

Hiilimiilu 1 (eteläisin) ja hiilimiilu 2 sijaitsevat lähekkäin. Näistä noin 50 metriä koilliseen sijaitsee hiilimiilu 3 (kartta 1.). Miilut näkyvät maastossa matalina, vallin ympäröiminä painanteina, joiden halkaisija on 2-3 metriä. Koepistossa kaikista painanteista löytyi hiilen sekaista maata, mutta ei selvää podsolimaannosta.

Hiilimiilu 2. x=6928994, y=524776

Hiilimiilu 3. x=6929041, y=524794

Kohteen raja

Näkyvien rakenteiden mukaan.

Tulkinta

Alueella sijaitsee kolme hiilimiilua. Miilut ovat todennäköisesti historialliselta ajalta. Mäntykankaalla sijaitsee luultavasti enemmänkin hiilimiiluja. Tämän inventoinnin aikana tarkastettiin vain polttokuvio.

**Viranomais-
rekisterinro:**

Kunto: 1 Hyvä

Olotila: 2 Ei käytössä

Arvotus: 3 Esitys mj-luokka

**Kohteen
suojelu:** 0 Ei määritelty

Selitys:

Selitys:



Kuva 2. Kenttälapion kohdalla on hiilimiilu 1. Kuva on otettu lounaasta. Kuva: Tanja Tenhunen/Metsähallitus



Kuva 3. Kuvassa on hiilimiilu 2. Kuva on otettu etelästä. Kuva: Tanja Tenhunen/Metsähallitus.

