

Metsähallitus, Etelä-Suomen Luontopalvelut  
Tapani Tuovinen

# Paahde-LIFE

## Arkeologisten kulttuuriperintökohteiden inventointi 2017, osa 1



# KUVAILULEHTI

JULKAISIJA	Metsähallitus	JULKAISUAIKA	12.10.2017
TOIMEKSIANTAJA	Metsähallitus	HYVÄKSYMISPÄIVÄMÄÄRÄ	
LUOTTAMUKSELLISUUS		ASIANUMERO	MH 4056/2017
SUOJELUALUETYYPPI/ SUOJELUOHJELMA			
ALUEEN NIMI			
NATURA 2000 -ALUEEN NIMI JA KOODI			
ALUEYKSIKKÖ	Etelä-Suomen Luontopalvelut		
TEKIJÄ(T)	Tapani Tuovinen		
JULKAISUN NIMI	Paahde-LIFE – Arkeologisten kulttuuriperintökohteiden inventointi 2017, osa 1		
TIIVISTELMÄ	<p>Arkeologinen inventointi tehtiin viidellä alueella, jotka kuuluvat EU:n tuella toteutettavaan Paahde-LIFE-hankkeeseen (LIFE13NAT/FI/000099). Inventoinnin tavoitteena oli kerätä tiedot alueiden mahdollisista arkeologisista kohteista siten, että ne voidaan ottaa huomioon toimenpidesuunnitelmissa ja estää niiden vahingoittuminen luonnonhoitotoimissa. Ennen maastotyötä inventoitavilta alueilta tunnettiin kolme ns. muuta kulttuuriperintökohdetta, jotka löydettiin lokakuussa 2016. Maastotyössä dokumentoitiin seitsemän arkeologista kulttuuriperintökohdetta: labyrintti (jatulintarha), kolme puolustusvarustusta, kivikautinen asumuspainanne, merkkipuu (pilkkapuu) ja nauriskuoppa. Kohteiden säilyminen voidaan turvata rajaamalla ne hoitotoimien ulkopuolelle.</p>		
AVAINSANAT	Paahde-LIFE, arkeologiset kulttuuriperintökohteet		
MUUT TIEDOT	Kansikuva: kivikautinen asumuspainanne Vieremän Hällämönharjussa. Valok. Tapani Tuovinen 2017.		
SARJAN NIMI JA NUMERO			
ISSN		ISBN (NIDOTTU) ISBN (PDF)	
SIVUMÄÄRÄ	14	KIELI	SUOMI
KUSTANTAJA		PAINOPAIKKA	
JAKAJA	Metsähallitus, Luontopalvelut	HINTA	

# Tiivistelmä

Työn suorittaja	<i>Metsähallitus /Tapani Tuovinen</i>
Selvityksen ja inventoinnin syy	<i>Paahde-LIFE-hanke</i>
Työn rahoittaja/tilaaja	<i>Metsähallitus, Luontopalvelut</i>
Inventoinnin laji	<i>Suojelualueen hoidon ja käytön suunnittelu</i>
Kenttätyön ajankohta	<i>29.5.2017, 8.–11.6.2017</i>
Dokumentointi- ja löytöaineiston arkistointipaikka	<i>Dokumentointiaineisto: Metsähallituksen arkisto. Taloudellinen tekijänoikeus kuviin on Metsähallituksella. Tämän raportin valokuvat on ottanut Tapani Tuovinen.</i>
Inventointialueen laajuus, ha	<i>88.1</i>
Inventointialueella olevat Natura 2000 -alueet	<i>FI0100005 Tammisaaren ja Hangon saariston ja Pohjanpitäjänlahden merensuojelualue, FI0200059 Säskylänharju, FI0600033 Hällämönharju-Valkeiskangas, FI0700083 Iso-Juurikan-Leveävaaran alue, FI0800012 Pohjoisneva</i>
Inventointialueella olevat suojelualueet	

*Taulukko 1. Inventoinnin perustiedot.*

# Sisällys

TIIVISTELMÄ.....	3
SISÄLLYS .....	4
LUETTELO KOHTEISTA .....	5
1 JOHDANTO.....	5
2 INVENTOIDUT ALUEET .....	6
3 KOHTEIDEN HOITO .....	14
ALLEKIRJOITUS .....	14
LÄHTEET .....	14

## Luettelo kohteista

Mjreki	PAVE-numero	Kohdenimi	Tarkenne	N(ykj)	E(ykj)	Kunta	Rajausperuste	Uusi kohde	Ehdotettu status (laji)
1000028952	186603	Stenudden 1 labyrintti	Uusi aika	6641206	3277291	078 Hanko	Näkyvät rakenteet		MKP
1000028953	188992	Stenudden 2 yhdyshauta	Toinen maailmansota	6641233	3277284	078 Hanko	Näkyvät rakenteet		MKP
1000028953	186623	Stenudden 3 yhdyshauta	Toinen maailmansota	6641224	3277276	078 Hanko	Näkyvät rakenteet		MKP
1000031393	188993	Furuvik 1 yhdyshauta	Toinen maailmansota	6641481	3277026	078 Hanko	Näkyvät rakenteet	X	MKP
1000031416	188995	Hällämönharju 1 asumuspaikka	Kivikausi	7097288	3490185	925 Viere-mä	Näkyvät rakenteet	X	MJ
1000031417	188996	Hällämönharju 2 merkkipuu	Historiallinen aika	7097480	3490056	925 Viere-mä	Näkyvät rakenteet	X	MKP
1000031421	188998	Tupraminsärkät nauriskuoppa	Historiallinen aika	6956196	3608950	309 Outokumpu	Näkyvät rakenteet	X	MJ

Taulukko 2. Luettelo tarkastetuista arkeologisista kohteista.

## 1 Johdanto

Metsähallituksen Etelä-Suomen Luontopalvelut suoritti kenttätöiden 2017 aikana loppuun arkeologisen kulttuuriperintöinventoinnin, joka on osa Metsähallituksen koordinoimaa EU:n tuella toteutettavaa Paahde-LIFE-hanketta (LIFE13 NAT/FI/000099). Valtakunnallisessa hankkeessa tehdään luonnonhoidollisia polttoja, raivataan puustoa, siirtoistutetaan uhanalaisia lajeja ja poistetaan vieraslajeja merenranta- niityillä, dyyneillä, harjuilla, nummilla ja muissa arvokkaiden lajien paahdeympäristöissä. Arkeologisten maastotöiden avulla selvitettiin, onko hankkeen kohdealueilla arkeologisia kulttuuriperintökohteita ja määritettiin, miten ne otetaan huomioon luonnonhoitotoimien suunnittelussa ja toteutuksessa. Maastotyön tekivät Tanja Tenhunen ja Tapani Tuovinen. Tämä raportti, osa 1, koskee Tapani Tuovisen maastotyötä, joka on täydennys vuonna 2015 tehdyille inventoinnille. Vuoden 2015 raportissa on selostettu kohdealueiden valinta ja muut taustatiedot (raportti Tuovinen 2015).

## 2 Inventoidut alueet

### 2.1. Luonnonsuojelutoimenpiteet

Paahde-LIFE-hankkeen arkeologiset inventoinnit keskitettiin niihin kohdealueisiin, joilla hankkeen luonnonsuojelutoimet liittyvät arkeologiseen kulttuuriperintöön ja voivat aiheuttaa siihen kohdistuvia vaurioitumisriskejä.

Paahde-LIFE-hankkeen luonnonsuojelutoimet jakautuvat seuraavasti:

- C1 Ennallistamispoltot (poltto ja puuston harvennus)
- C2 Paahdeympäristöjen hoito (karuunnuttaminen, puuston ja pensaiden poisto)
- C3 Puuston hakkuu
- C4 Hiekkarantojen ennallistaminen
- C5 Kylmäkukan ennallistamiset
- C6 Talkooleirit

Ennallistamispoltto C1 voi tuhota puusta tehtyjä rakenteita ja puihin veistettyjä tai kiinnitettyjä merkkejä ja esineitä ja vahingoittaa kiven tai kallion pintaa. Puuston ja kunnan poisto (C2, C3) voi vahingoittaa arkeologisia rakenteita ja kerroksia maanpinnalla ja sen alla.

Vuonna 2017 inventoidut kohdealueet on lueteltu taulukossa 3.

N:o	N2000-numero	Alue	Toimenpide	Paahde-LIFE-kulttuuriperintöinventoinnin ajan-kohta	Inventoitu pinta-ala (ha)	Kp-kohteet, jotka vaikuttavat kohteen ennallistamiseen
01	FI0100005	Tammisaaren ja Hangon saariston ja Pohjanpitäjänlahden merensuojelualue	C2 C4	8.6.2017	16.2	4
05	FI0200059	Säkylänharju	C2 C3	29.5.2017	27.0	0
33	FI0600033	Hällämönharju-Valkeiskangas	C2	11.6.2017	13.6	2
37	FI0700083	Iso-Juurikan-Leveävaaran alue	C2 C3	10.6.2017	13.4	1
39	FI0800012	Pohjoisneva	C1 C2	9.6.2017	17.9	0

Taulukko 3. Inventoidut kohdealueet 2017.

Vuonna 2017 inventoiduilla kohdealueilla ei ollut tehty aikaisempaa arkeologista inventointia.

Maastossa tutkin ne osat kustakin kohdealueesta, joilla suunnitellaan tehtäväksi C-toimenpiteitä. Kohdealueiden karttoihin (kuvat 1–10) on merkitty kohdealueet, arkeologiset kulttuuriperintökohteet (punainen) ja kulkuloki (harmaa).

## 2.2. Inventoidut alueet Paahde-LIFE-numerojärjestyksessä

### 2.21. 01 Tammisaaren ja Hangon saariston ja Pohjanpitäjänlahden merensuojelualue (Hanko)



Kuva 1. Furuvikin luonnonsuojelualue.

#### 186603 Stenudden 1 labyrintti

*Löytöhistoria.* Dokumentoitu 14.10.2016 Hangon kaupungin ympäristölautakunnan puheenjohtajan Yrjö Sahlstedtin tekemän palauteilmoituksen johdosta.

*Paikka.* Stenuddenin niemenkärki.

*Kuvaus.* Soraan ja kivikkoon aseteltu kivilatomus, jonka läpimitta on noin 10 metriä. Kivet ovat enimmäkseen pyöristyneitä, kokoluokkaa 0-10 kg. Latomus on hajanainen ja ainoa selvä säilynyt rakenne on latomuksen NE-osassa näkyvissä olevat osat neljästä yhdensuuntaisten kivijatojen muodostamasta käytävästä, joiden leveys on 0.3-0.5 m. Latomuksen keskellä on kivikasa. Latomuksen keskiosa on voimakkaasti kävelyn kuluttama, ja varsinkin sen E- ja S-reunat ovat hajonneet ja kivet siirtyneet kuluksessa rantaa kohti. Rakenteen E-reunan alimman tason korkeus on 1.78 m (N60, mitattu trigonometrisesti). Niemenkärki on suosittu lintujen havainnointipaikka.

*Tulkinta.* Labyrintti (jatulintarha), mahdollisesti klassista tyyppiä. Saadut tiedot ja korkeus merenpinnasta viittaavat siihen, että rakennelma ei ole iäkäs.





*Kuva 2. Labyrintti. Hangon Stenudden.*

*188992 Stenudden 2 yhdyshauta*



*Kuva 3. Yhdyshauta. Hangon Stenudden.*



*Löytöhistoria.* Kirjattu maastossa 14.10.2016 Hangon kaupungin ympäristölautakunnan puheenjohtajan Yrjö Sahlstedtin tekemän palauteilmoituksen johdosta. Dokumentoitu 8.6.2017.

*Paikka.* Hiekkainen Stenuddenin niemen kärki.

*Kuvaus.* Hiekkaan ja soraan kaivettu juoksuhauta. S-päässä runsaan metrin syvyinen kuoppa. Noin metrin levyinen yhdyshauta jatkuu kahteen muuhun kuoppaan.

*Tulkinta.* Puna-armeijan v. 1940–1941 kaivamia rakenteita. Rakenne näkyy vuonna 1942 otetussa ilmakuvassa, mutta ei vuonna 1934 otetussa ilmakuvassa.

#### *186623 Stenudden 3 yhdyshauta*

*Löytöhistoria.* Kirjattu maastossa 14.10.2016 Hangon kaupungin ympäristölautakunnan puheenjohtajan Yrjö Sahlstedtin tekemän palauteilmoituksen johdosta.

*Paikka.* Hiekkaisen Stenuddenin niemen kärki.

*Kuvaus.* Hiekkaan ja soraan kaivettu juoksuhauta, joka jatkuu pohjoiseen päin.

*Tulkinta.* Puna-armeijan v. 1940-1941 kaivamia rakenteita.

#### *188993 Furuvik 1 yhdyshauta*



*Kuva 4. Yhdyshauta. Hangon Furuvik.*

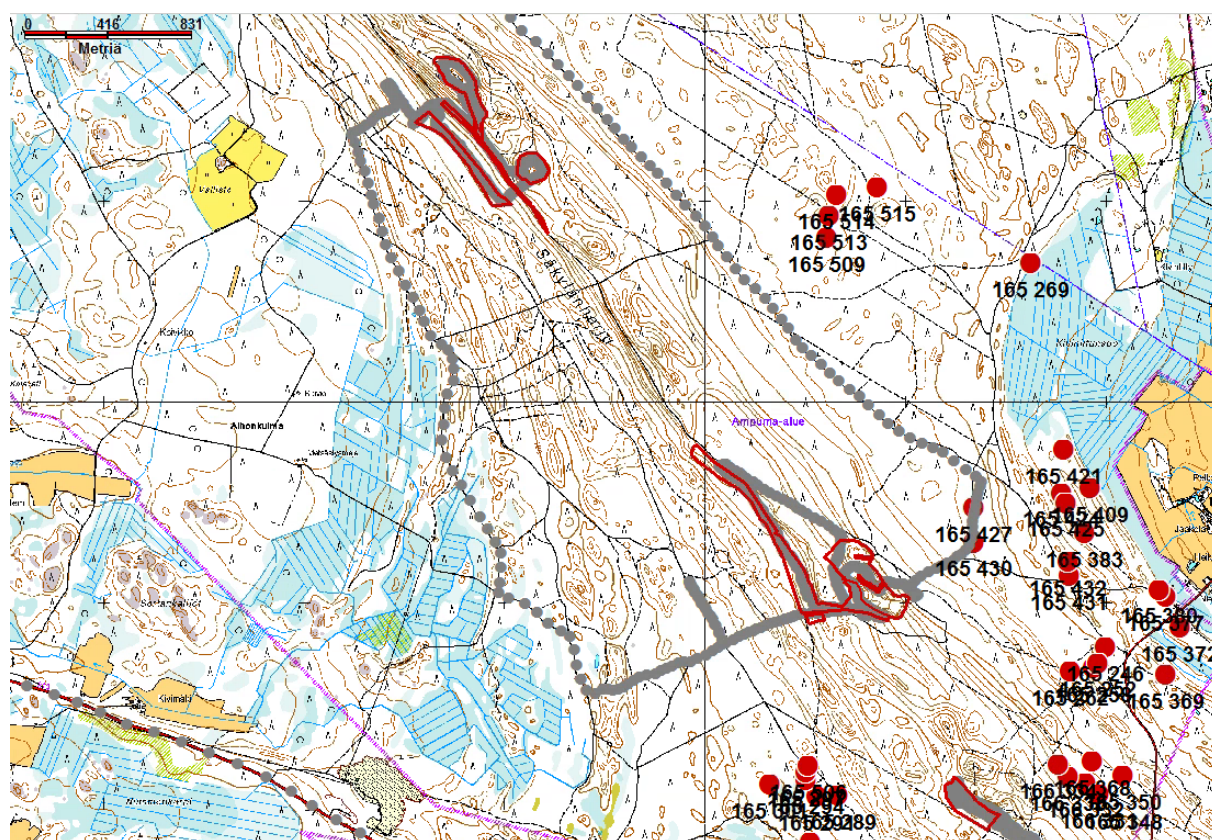
*Löytöhistoria.* Havaittu tarkastusmatkalla lokakuussa 2016 ja dokumentoitu 8.6.2017.

*Paikka.* Hiekkarannan yläpuolella olevaa kuivaa kangasmetsää.

*Kuvaus.* Rannansuuntainen 203 m pitkä hiekkaan kaivettu juoksuhauda. W-osassa on tulasemien jäännösinä kuoppia. E-osassa leveys noin 1 m ja syvyys noin 0.5 m, W-osassa leveys 1.0–1.5 m ja syvyys 0.5–1.0 m. Koilliseen erkaneva haara on piirretty ilmakuuvan perusteella, koska se näkyy huonosti maastossa.

*Tulkinta.* Puna-armeijan v. 1940–1941 kaivamia rakenteita. Näkyvissä ilmakuvasa vuodelta 1942, mutta ei ilmakuvasa vuodelta 1934.

## 2.22. 05 Säkölänharju (Säkylä)



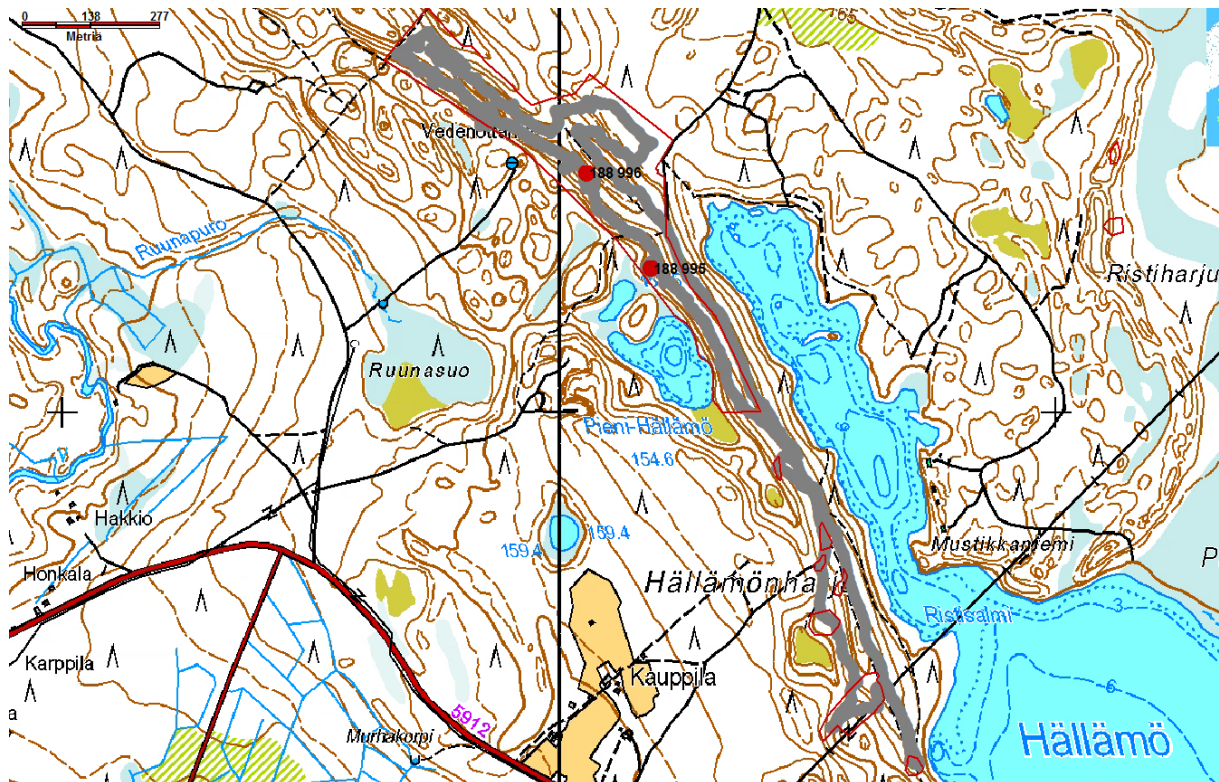
Kuva 5. Säkölänharju. Punaisella viivalla rajatut alueet: Paahde-LIFE-kohdealueet.

Säkölänharjun kaakkoisosassa on runsaasti hiilimiiluja, mutta kohdealueelta niitä ei löydetty, ei liioin muitakaan arkeologisia kohteita. Kohdealue on sotilasaluetta.

## 2.23. 33 Hällämönharju-Valkeiskangas (Vieremä)

Hällämönharjulta löytyi kivikautinen asumuspainanne ja merkkipuu.





Kuva 6. Hällämönharju.



Kuva 7. Asumuspainanne ja merkkipuu.  
Hällämönharju.

### 188995 Hällämönharju 1 asumuspainanne

*Löytöhistoria.* Löydetty maastotyössä 11.6.2017. Kohde on näkyvissä Maanmittauslaitoksen vinovalovarjosteessa.

*Paikka.* Jyrkän W-harjunrinteen alla on tasanne lammen rannassa.

*Kuvaus.* Matala pyöreä painanne, jonka läpimitta on noin 6 m ja syvyys noin 0.8 m. Keskelle kaivetuissa koekuopissa podsolimaannos hienorakeisessa hiekassa. Ei löytöjä.

*Tulkinta.* Kivikautinen asumuspainanne. Asumuspainanteet ovat maahan kaivettujen asumusten jäännöksiä, jotka ajoittuvat pääosin neoliittiseen kivikauteen (4000–2000 e.Kr.) (Mökkönen 2011).

### 188996 Hällämönharju 2 merkkipuu

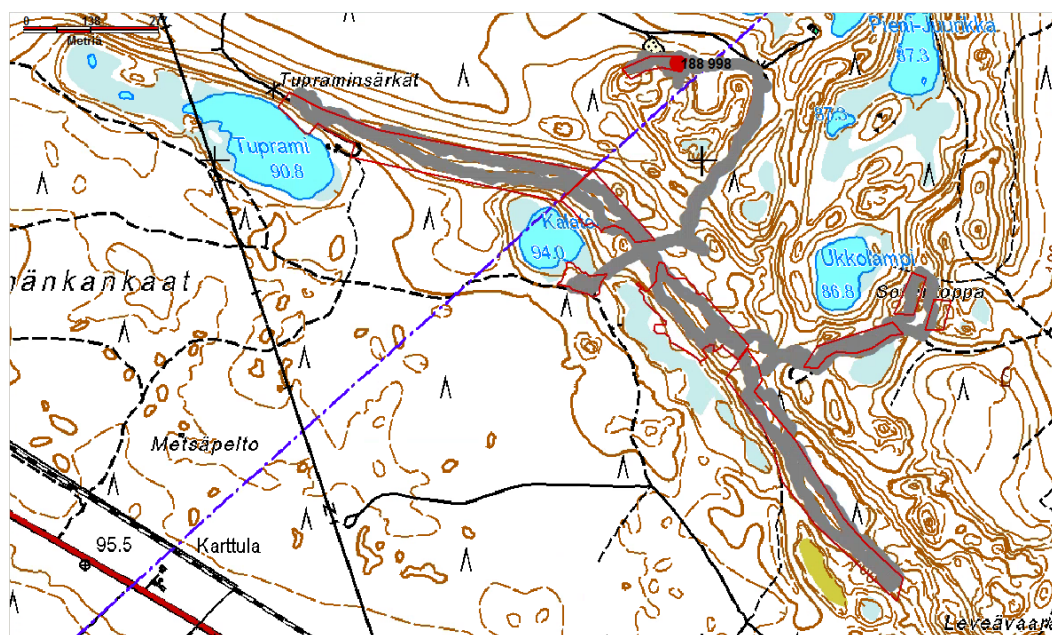
*Löytöhistoria.* Löydetty maastotyössä 11.6.2017.

*Paikka.* Jyrkkä harjun SW-rinne.

*Kuvaus.* Alarinnettä kohti kaatunut kelohonka. Hongan ympärysmitta 2 m maasta on ollut 2.0 m, josta läpimitta noin 64 cm. Noin metrin korkeudelle maasta on veistetty kirveellä kolo, jonka leveys on 0.4 m, korkeus 0.3 m ja syvyys 15 cm. Kolo on alkanut kyljestyä reunoista. Myös 10 m ylempänä rinteessä olevassa kelossa on pieni kirveellä veistetty pilkka.

*Tulkinta.* Pilkkapuu (Hiki-luokka merkkipuu).

### 2.24. 37 Iso-Juurikan-Leveävaaran alue (Outokumpu)



Kuva 8. Iso-Juurikan-Leveävaaran alue.



Iso-Juurikan-Leveävaaran alueelta löytyi nauriskuoppa.

*Löytöhistoria.* Löydetty maastotyössä 10.6.2017.

*Paikka.* Harjumaasto, jyrkkä S-rinne.

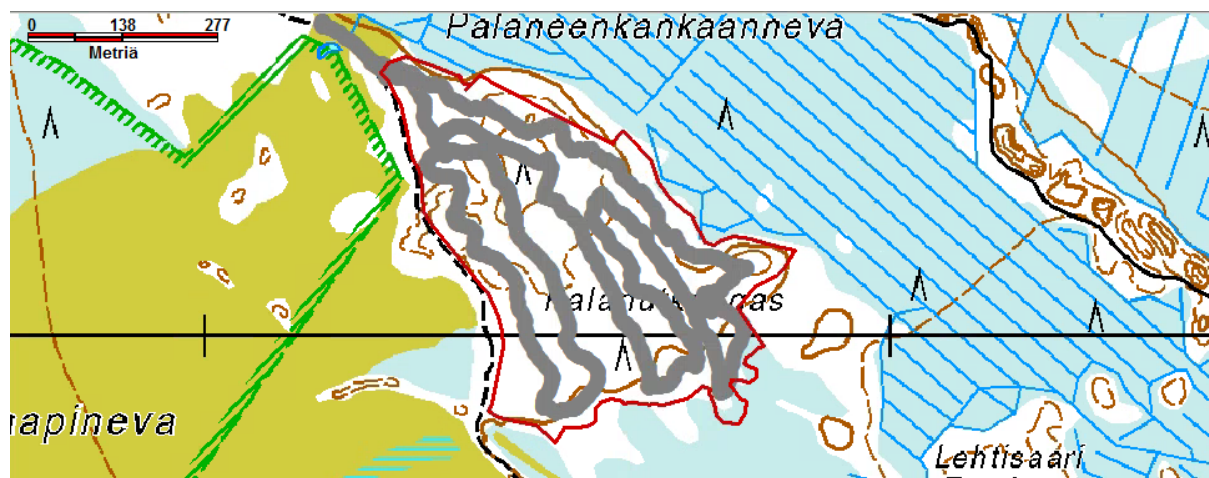
*Kuvaus.* Selväpiirteinen jyrkkäseinäinen SE-NW-suuntainen kuoppa, jonka pituus on 2.5 m, leveys 1.3 m ja syvyys 0.6 m. Kuopassa kasvaa kuusentaimi.

*Tulkinta.* Nauriskuoppa.



Kuva 9. Nauriskuoppa. Iso-Juurikka-Leveävaara.

## 2.25. 39 Pohjoisneva (Kyyjärvi)



Kuva 10. Pohjoisneva.



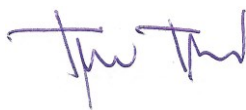
Pohjoisnevalta ei löydetty kulttuuriperintökohteita.

## 3 Kohteiden hoito

Arkeologisten kohteiden hoidossa noudatetaan Luontopalvelujen yleisohjetta (Jansson 2011). Arkeologiset kulttuuriperintökohteet on huomioitu Hangon Furuviiken luonnonhoitotöissä ja arkeologisiin kohteisiin ei ole kajottu. Myös Hällämönharjussa ja Iso-Juurikan-Leveävaaran alueella arkeologiset kohteet jätetään hoitotoimien ulkopuolelle.

## Allekirjoitus

Turussa 12. lokakuuta 2017



Tapani Tuovinen

## Lähteet

### *Kirjallisuus*

Jansson, H. 2011: Kulttuuriperinnön huomioiminen ennallistamisessa ja luonnon-hoidossa. – Similä, M. & Junninen, K. (toim.) 2011: Metsien ennallistamisen ja luonnonhoidon opas: 148–157. Metsähallituksen luonnonsuojelujulkaisuja B 157. Metsähallitus, Vantaa. 191 s.

Mökkönen, T. 2011: Studies on Stone Age housepits in Fennoscandia (4000–2000 cal BC). Changes in ground plan, site location, and degree of sedentism. – Helsingin yliopisto, Helsinki. 86 s.

### *Inventointiraportit*

Tuovinen, T. 2015: Paahde-LIFE. Arkeologisten kulttuuriperintökohteiden inventointi 2015. Asianro MH 5674/2015. 82 s.