

RAAHEN KAUPUNKI

Raahen itäisten tuulipuistojen osayleiskaavat

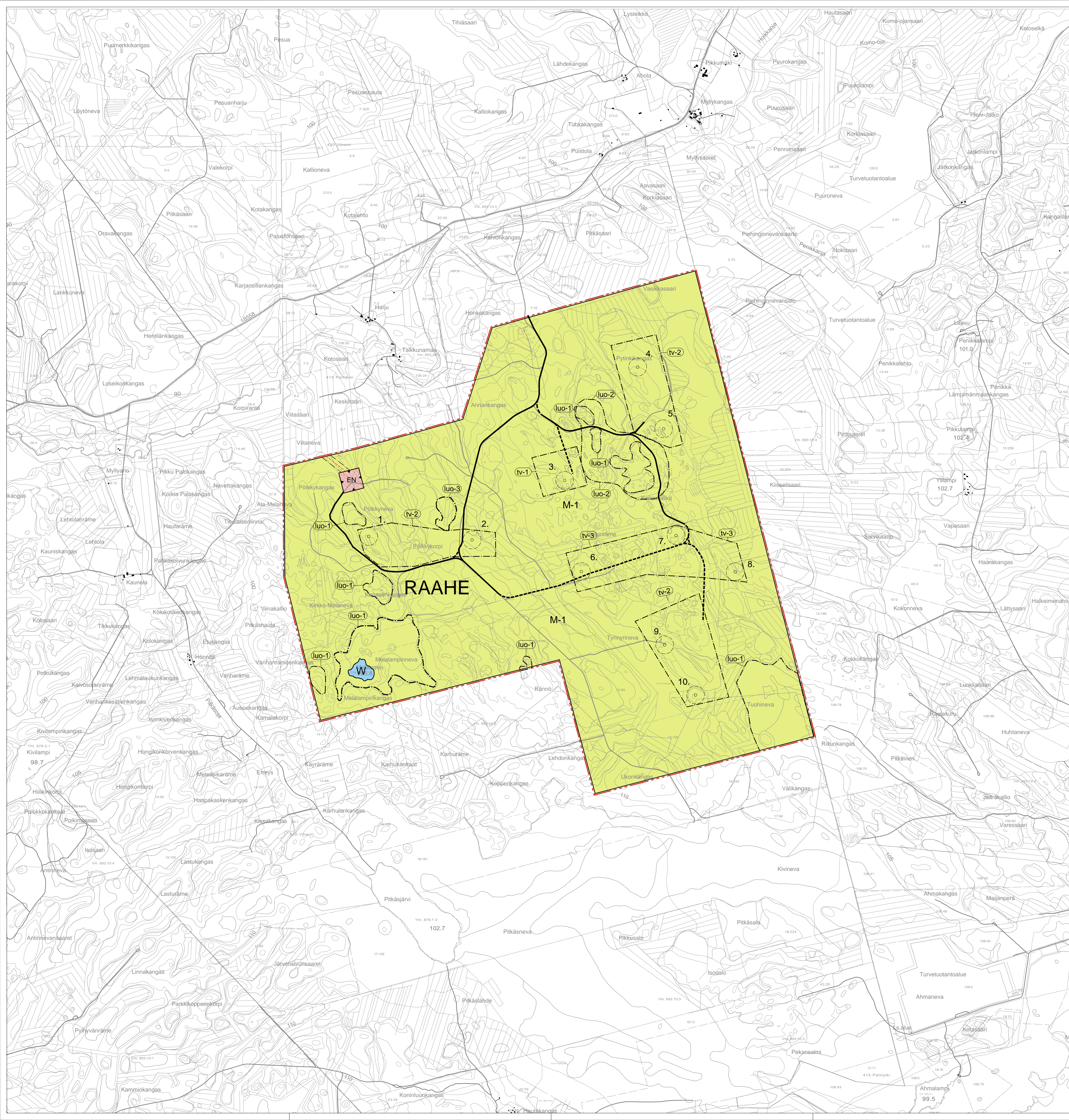
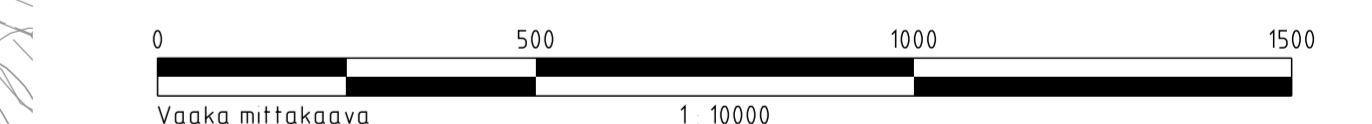
Annankankaan tuulivoimapuiston osayleiskaava

Yleiskaavamerkinnit ja -määräykset:

- M-1** MAA- JA METSÄTALOUSVALTAINEN ALUE
Alue on varattu pääasiassa metsätaloutta varten. Alueelle saa sijoittaa tuulivoimaloita niille erikseen osoitetuille alueille sekä niiltä varten huoltoita ja teknisiä verkostoja.
- EN** ENERGIHUOLLON ALUE
- W** VESIALUE.
- YLEISKAAVA-ALUEEN RAJA**
- RAA** KAUPUNGIN NIMI.
- ALUEEN RAJA**
- OSA-ALUEEN RAJA**
- OHJELLINEN OSA-ALUEEN RAJA**
- 7.** TUULIVOIMALAN OHJELLINEN SIJAINTI
- NYKYINEN / PARANNETTAVA TIELINJAUS**
- OHJELLINEN TIELINJAUS**
Merkinillä on osoitettu tuulivoimalaitoksia palvelevat uudet huoltoitiet. Huoltoitiet toteutetaan sorapintaisina ja reunus-alueineen keskimäärin 8 m leveinä. Huoltoverkoston suunnittelussa pyritään hyödyntämään mahdollisimman paljon alueella olemassa olevaa tietä.
- OHJELLINEN UUSI VOIMAJOHTO JA RAKENNUSRAJOITUSALUE.**
- luo-1** LUONNON MONIMUOTOISUUDEN KANNALTA ERITYISEN TÄRKEÄ ALUE.
Alueella sijaitsee metsäin 10 §:n mukainen kohde. Alueen suunnittelussa ja toteutuksessa on otettava huomioon luontoarvot ja alueen luonnon monimuotoisuuden kannalta tärkein luonteen turvaaminen.
- luo-2** LUONNON MONIMUOTOISUUDEN KANNALTA TÄRKEÄ ALUE.
Alue on paikallisesti luonnon monimuotoisuutta lisäävä elinympäristö. Alueiden suunnittelussa ja toteutuksessa on pyrittävä huomioimaan luontoarvot ja alueen luonnon monimuotoisuuden kannalta tärkein elinympäristön luonteen turvaaminen.
- luo-3** LUONNON MONIMUOTOISUUDEN KANNALTA TÄRKEÄ ALUE.
Alueella sijaitsee Vesilain 2 luvun 11 §:n mukainen kohde. Alueen suunnittelussa on otettava huomioon kohteen olosuhteiden säilyttäminen ja luontoarvojen turvaaminen.
- tv-1** TUULIVOIMALOIDEN ALUE
- Luku tv-merkinään yhteydessä osoittaa kuinka monta tuulivoimalaa kullekin erilliselle pistekohtivälillä rajatulle osa-alueelle saadaan enintään sijoittaa.
- Kaavassa osoitetuille tv-alueille saadaan sijoittaa yhteensä enintään 10 tuulivoimalaa.
- Yksittäisen tuulivoimalan enimmäiskorkeus saa olla enintään 210 metriä maanpinnasta.
- Ennen kukin tuulivoimalatölkön rakentamista on haettava ilmailulain (1194/2009) 165§ mukainen lentoestelu.
- Tuulivoimaloiden välytyksen on oltava yhtenäisen ja vaalea, kuitenkin varustettuna ilmailuviranomaisen lentoesteluvan ehtojen mukaisin merkein.
- Tuulivoimaloiden kaikki rakenteet tulee sijoittaa osoitetuille tuulivoimaloiden alueille.
- Ennen tuulivoimaloiden rakennusluvan myöntämistä tulee hankkeelle olla Puolustusvoimien (Pääesikunnan) hyväksyntä.

- KOKO OSAYLEISKAAVA-ALUETTA KOSKEVIA MÄÄRÄYKSIÄ:**
 - Meluhaittojen ehkäisemiseksi ja ympäristön viihtyisyyden turvaamiseksi alueen suunnittelussa ja toteutamisessa on otettava huomioon Ympäristöministeriön viimeisimmät suunnitteluohjeistukset.
 - Tuulipuiston sisäinen sähkönsiirto on toteutettava maakaapeleina.
 - Tuulivoimaloiden huolto- ja rakentamistien sekä maakaapeleiden sijoittamisessa on otettava huomioon luonnon monimuotoisuuden kannalta arvokkaat alueet.
 - Tuulivoimaloiden huolto- ja rakentamistiet sekä maakaapeli on sijoitettava mahdollisuuksien mukaan samaan maastokäytävään.
 - Tuulivoimaloiden käytön päätyttyä voimaloiden maanpäälliset osat on purettava rakennusvelvoitteen määräämässä kohtuullisessa ajassa.

Tämä yleiskaava on laadittu maankäyttö- ja rakennuslain 77 a §:n tarkoittamana oikeusvaikutteisena yleiskaavana. Osayleiskaava voidaan käyttää yleiskaavan mukainen tuulivoimaloiden rakennusluvan myöntämisen perusteena tuulivoimaloiden alueille (tv-alueilla).



Talon palvelus			
RAAHEN KAUPUNKI		Mittakaava: 1:10000	
Alueen nimi ja suunnittaja Annankankaan tuulivoimapuiston osayleiskaava		Päiväys: 19.5.2014	
(Raahen itäiset tuulivoima-alueet)		EHDOTUS	
Maankäytön suunnittelu 27.5.2014 § 16	Kaupunginhallitus	Kaupunginvaltuusto	Aleksi Joutsen
KAAVIOTUS	Ruututie 1 02140 Pattijoki	PL 6 02140 Pattijoki	Faksi: 08 439 3111 08 439 3161
			Piirittäjä: Eija Piippo
			Kaavalluspäällikkö: Kaija Seppänen