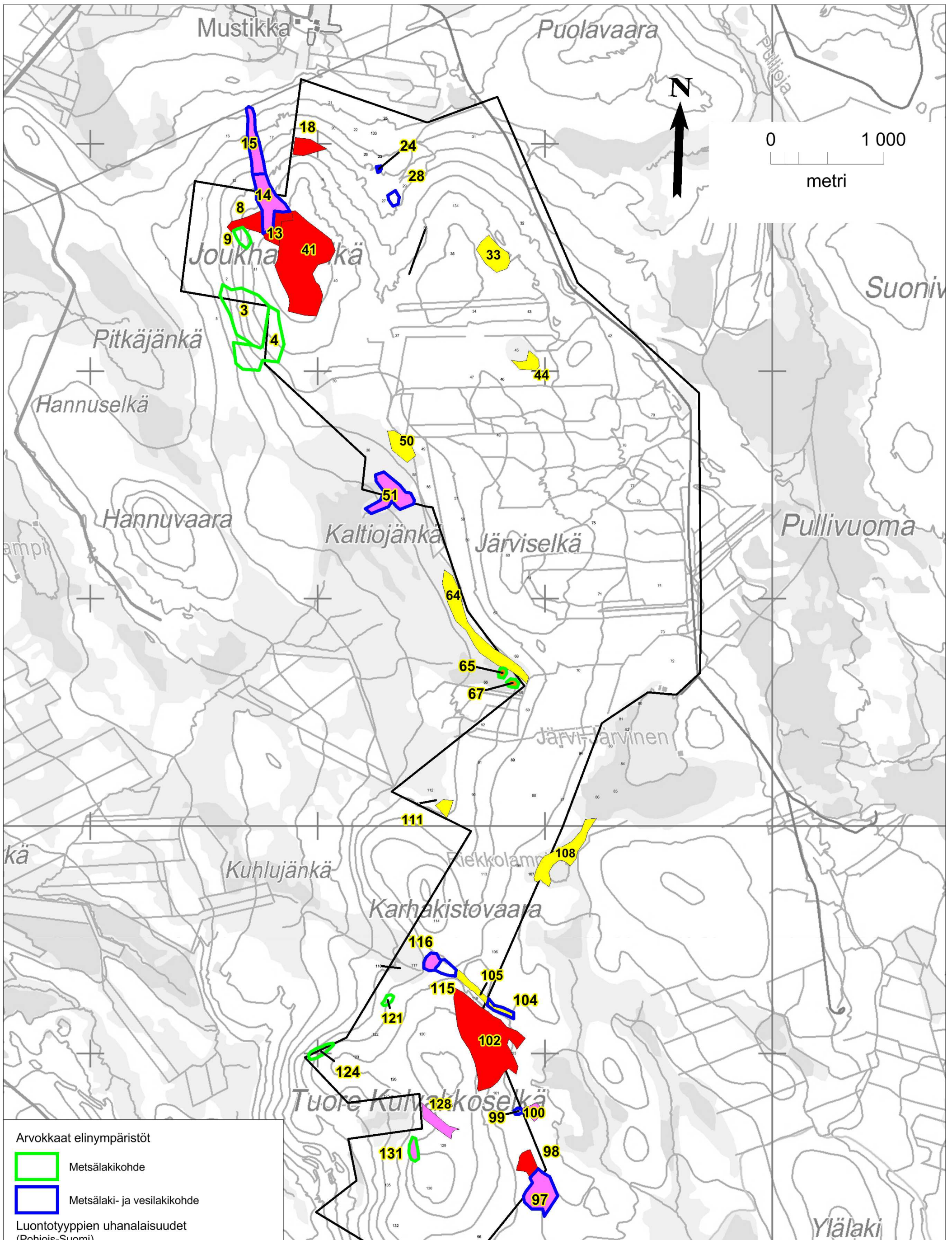


Hankealueen rajaus	
	Alue
Kuvioden luontotyytit	
	Kuivahkot kankaat (49)
	Tuoreet kankaat (24)
	Lehtomaiset kankaat (2)
	Louhikot (6)
	Vähäravinteiset korvet (4)
	Ravinteiset korvet (4)
	Rämeet (27)
	Vähäravinteiset nevat ja yhdistelmätyypit (6)
	Ravinteiset nevat ja yhdistelmätyypit (1)
	Rinnesuot (1)
	Lähdevaikutteiset luontotyytit (4)
	Luhdat (1)
	Kosteikot (1)
	Puronvarsi (1)

Tilaaaja Metsähallitus	Työn nimi Jauhaiselän tuulivoimapaiston YVA ja osayleiskaava
	Piirustuksen sisältö Mittakaavat 1:30 000
Tiedosto Jauhaiselkä_kuviot	LIITE 8: Luontotyytit
Päivämäärä 10.5.2012	Piirt. NLa
	Työ- ja piirustusnumero 20247-1





Arvokkaat elinympäristöt

- Metsälakikohde
- Metsälaki- ja vesilakikohde

Luontotyyppien uhanalaisuudet (Pohjois-Suomi)

- Vaarantunut (VU)
- Silmälläpidettävä (NT)
- Elinvoimainen (LC, koko Suomessa VU)
- Elinvoimainen (LC, koko Suomessa NT)

Tilaja Metsähallitus		Työn nimi Joukkaisten tuulivoimapuiston YVA ja osayleiskaava	
 LVT LAPIN VESITUTKIMUS OY HALLITUSKATU 20 B, 96100 ROVANIEMI		Piirustuksen sisältö	Mittakaavat 1:30 000
		LIITE 8 (osa 2): Arvokohteet	
Tiedosto Joukkaisten_kuviot	Päivämäärä 30.5.2012	Piirt. NLa	Työ- ja piirustusnumero 20247-1

Liite 8 (osa 3). Joukhaisen kasvillisuus- ja luontotyyppikartoituksen kuviotiedot

Kuvio	Pvm	Luontotyyppi	Luonnon-tilaisuus	Uhanalaisuus	Puusto, lajit	Suojelu-arvo	Kuvaus
1	29.8.2011	EMT	2		mä, ko, ku		Rinteen alla lähes tasamaalla kuivahkoa kangasta, joka harvennettu melko avoimeksi. Taimikkoa ja kasvatusmetsää.
2	29.8.2011	EMT	2		mä, ko, ku		Rinteessä harvennettua kasvatusmetsää.
3	29.8.2011	Louh	2		mä, ko, ku	ML	Maapuita ja keloja. Kenttäkerroksessa kuivahkon kankaan tyyppilajistoa. Pohjakerroksessa mm. seinäsammal, harmaaporonjäkäle ja torvijäkälä.
4	29.8.2011	Louh	2		mä, ko, ku	ML	Puustoa harvennettu. Kenttä- ja pohjakerroksessa kuivahkon kankaan tyyppilajistoa.
5	29.8.2011	HMT	2		mä, ku, ko		Harvennettua sekapuustoa. Mustikka selvä aluskasvillisuuden valtalaji. Rinteen päällä metsäkoneen jäljet, ajoura.
6	29.8.2011	EMT	2		ko, mä		Koivutaimikko. Joitain mäntyjä siemenpuina.
7	30.8.2011	EMT	2		ko, mä, (ku)		Koivutaimikko, jossa kv- ja vm- mäntyjä siemenpuina. Raidan ja pihlajan taimia. Joitain keloja ja maapuita. Metsäkoneen ajouria. Kuvion eteläosa ojitettu ja kasvaa vain taimia.
8	30.8.2011	HMT	3	VU/NT	ku, mä		Pienialainen. Harvennettu varttuvaa ja varttunutta puustoa kasvava ala.
9	30.8.2011	Louh	2		mä, ko, ku	ML	Kuivahkon kankaan lajistoa.
11	30.8.2011	EMT	2		mä, ko, ku		Vaaran laki, jossa puinen torni. Puusto harvennettua, vaihtelevanikäistä: kv, vm ja im. Mänty selvä valtapuu. Joukossa komeita vanhoja mäntyjä.
12	30.8.2011	HMT	2		mä, ku, ko		Harvennettu sekapuusto varttuvaa ja varttunutta metsää. Suuria muurahaispesiä.
13	30.8.2011	CoDMT	3	VU/NT	ko, ku, (mä)		Notko. Mustikka, isotalvikki, kevätpiippo, puolukka, metsäimarre, metsälauha, nuokkotalvikki, ruohokanukka, kataja.
14	30.8.2011	RhKgK	3	NT/EN	ku, ko	ML	Puro sekä tiukupintaa. Metsäimarre, metsäkorte, nuokkotalvikki, vanamo, pallosara, puolukka, riidenlieko, ruohokanukka, hetehorsma.
15	30.8.2011	RhK, PaLu	3	NT/VU, LC/NT	ku, ko, hl	ML	Kookkaita varttuneita kuusia, katajaa, koivupötkelöitä ja maapuita. Mm. hilla, metsäimarre, korpikastikka, hieman myös lillukkaa ja metsäkurjenpolvea. Alarinteessä kiiltopajua ja raitaa.
16	30.8.2011	EMT	2		ko, mä		Hakattu ala, jolla hieman koivun taimia ja harvakseltaan mäntyjä siemenpuina. Tyyppilajistoa.
17	30.8.2011	EMT	2		ko, mä		Koivutaimikko, jonka seassa myös männyn taimia. Tyyppilajistoa.
18	30.8.2011	HMT	3	VU/NT	ku, ko		Hieman soistunut (luhtainen) kuvio. Mm. mustikka, puolukka, variksenmarja, suopursu ja kurjenjalka.
19	30.8.2011	EMT	2		mä, ko, ku		Laaja kuvio. Harvennettu ala, jolla varttuneita siemenpuita ja varttuvaa puustoa sekä taimia.
20	30.8.2011	EMT	2		mä, ko, (ku)		Taimikko. Alarinteestä soistunut. Tyyppilajien ohella mm. metsäkorte, pallosara, juolukka, suopursu. Rinteen alla ajoura.
21	30.8.2011	PsR	2		mä		Harva kitukasvuinen kv-puusto. Tyyppilajistoa.
22	30.8.2011	TR	3	LC/LC	mä		Lähes avoin suo. Valtalajina tupasvilla, lisäksi mm. juolukka, vaivaiskoivu ja suopursu, pohjakerroksessa jokasuonrahkasammal.
23	30.8.2011		3	LC/LC			Avoin, hieman mättäinen rинnesuo, jonka lajistoon kuuluu mm. tupasluikka, tupasvilla, suokukka, hilla, juolukka ja variksenmarja.
24	30.8.2011	Lä	3	LC/VU	ko, ku, (mä)	ML, VL	Rinnesuon reunassa, mäenpenkereen alla sijaitseva lähde. Ympäröivän suon lajistoa sekä vaivaiskoivua.
25	30.8.2011	EMT	2		mä, ku		Harjanteella puusto varttunutta, muualla kasvatusmetsää. Tyyppilajistoa. Kuvion läpi kulkee polku ja sen varressa on pienialainen hiekanottoaika.
26	30.8.2011	VkR	3	LC/LC	ko, ku		Katajaa sekä juolukkapajua. Vaivaiskoivun ohella mm. suopursua, hillaa ja tupasvillaa. Lähteisyyttä.
27	30.8.2011	OIRiNR	3	LC/LC	(mä)		Rahkarimpeä, jossa pullosaraa, tupasluikkaa, tupasvillaa ja vaivaiskoivua.
28	30.8.2011	MrK, Lä	2		ku, ko	ML, VL	Mm. hilla, juolukka, suopursu, suokukka, puolukka, vaivaiskoivu. Runsaasti korpikarhunsammalta. Kuviolla lähde.

Kuvio	Pvm	Luontotyyppi	Luonnon-tilaisuus	Uhanalaisuus	Puusto, lajit	Suojelu-arvo	Kuvaus
29	30.8.2011	EMT	1		mä, ko, ku		Soistunut kuivahko kangas. Ojitettu ja aurattu sekapuustoa kasvava taimikko. Tyypilajistoa sekä korpikarhunsammalta.
30	30.8.2011	EMT	2		mä, ko, ku		Harvennettu, mutta melko tiheäpuustoinen kasvatusmetsä.
31	30.8.2011	HMT	2		mä, ko, ku		Harvennettu, mutta melko tiheäpuustoinen metsä, jossa sekä varttuvaa että varttunutta puustoa. Maapuita ja keloja. Tyypilajistoa.
32	30.8.2011	EMT	2		mä, ko		Harvennettu, melko avoin, taimia ja varttuvaa puustoa kasvava ala. Tyypilajistoa
33	30.8.2011	HMT	3	LC/NT	mä, ku, ko		Notko, joka rajautuu hiekkatiehen. Sekapuuston ohella katajaa ja pihlajan taimia. Tyypilajistoa.
34	30.8.2011	VkR	2		mä, ku, (ko)		Varttuvaa puustoa. Vaivaiskoivun ohella mustikkaa, juolukkaa, variksenmarjaa ja suopursua.
35	30.8.2011	EMT	1		mä, ku, ko		Ojitettu kasvatusmetsä, jossa havupuiden ohella koivun taimia. Tyypilajistoa.
36	30.8.2011	HMT	2		mä, ku, ko		Kaksiosainen kuvio. Harvennettu sekapuusto kasvatus ja varttunutta metsää. Tyypilajisto.
37	30.8.2011	VaRaR	2		mä		Ojitettu kv-mäntyä kasvava suo.
38	30.8.2011	PsR	2		mä		Ojitettu kv-mäntyä kasvava suo.
39	30.8.2011	VkR	2		mä, ku, (ko)		Ojitettu kv-sekapuustoa kasvava suo.
40	30.8.2011	EMT	2		mä, ko, (ku)		Muuttuma. Kasvatusmetsää. Tyypilajiston lisäksi melko runsaasti juolukkaa ja korpikarhunsammalta.
41	30.8.2011	HMT	3	VU/NT	ku, mä, ko		Varttuvaa ja varttunutta puustoa, kuusi selvä valtapuu.
42	1.9.2011	EMT	2		mä, (ku)		Harvennettu mäntyvaltainen kasvatusmetsä, jossa varttunutta puustoa varttuvan seassa. Katajaa ja pihlajan taimia.
43	1.9.2011	HMT	2		ku, mä, ko		Ojitettu soistunut kuusivaltainen metsä, jossa koivutaimikkoa. Lajistossa mm. mustikka, variksenmarja, pallosara, suokukka, korpikarhunsammal.
44	1.9.2011	PsR	3	LC/NT	mä, ku, ko		Puusto varttuvaa ja taimikkoa, kitukasvuista ja melko harvaa. Tyypilajistoa.
45	1.9.2011	TR	3	LC/LC	mä, ku, ko		Puusto varttuvaa ja taimikkoa, kitukasvuista ja melko harvaa. Tyypilajistoa.
46	1.9.2011	EMT	2		ku, ko, (mä)		Ojitettu soistunut kuusivaltainen metsä, jossa koivutaimikkoa. Kuuset kv ja vm. Lajistossa mm. mustikka, variksenmarja, puolukka, juolukka, suopursu, korpikarhunsammal.
47	1.9.2011	EMT	2		mä, ku, ko		Ojitettu mäntyvaltainen kasvatusmetsä, paikoin koivuvaltainenkin. Koivut muuta puustoa nuorempia. Kapeiden perusojien lisäksi leveitä kokoomaojia. Tyypilajiston ohella korpikarhunsammalta.
48	1.9.2011	EMT	2		ko, mä, (ku)		Muuttuma. Ojitettu koivuvaltainen kasvatusmetsä. Heinittynyt: metsälauha monin paikoin valtalaji. Muita lajeja mustikka, puolukka, riidenlieko.
49	1.9.2011	HMT	2		ku, (ko), (mä)		Muuttuma. Ojitettu kuusivaltainen kasvatusmetsä. Kuuset suurelta osin melko kookkaita. MM. mustikka, juolukka, puolukka, pallosara, variksenmarja, vaivaiskoivu, korpikarhunsammal, jokasuonraikasammal.
50	1.9.2011	PsR	3	LC/NT	ku, ko, (mä)		Sekapuustoa. Tyypilajit.
51	1.9.2011	MK	3	NT/VU	ku, ko		Katajaa ja kiiltopajua. Lajistossa mm. mustikka, hilla, metsäkorte, riidenlieko, ruohokanukka, korpikarhunsammal. Maapuita ja keloja.
	1.9.2011	KoLu	3	LC/NT	ko, ku, mä	ML	Melko avoin, vähäpuustoinen suo. Lajistoon kuuluu mm. pullosara, järvikorte, luhtavilla, raate, suokukka, isokarpalo, vaivaiskoivu.
	1.9.2011	MeLä, LäPu	3	LC/VU	ku, ko	ML, VL	Lähde ja siitä alkunsa saava puro. Pienialainen, ympärillä rämettä. Mm. kurjenjalka, suohorsma, luhtavilla, jousivihvilä, metsäkorte, juolukka, variksenmarja, suopursu.
	1.9.2011	MKGK	2		ku, (ko)	ML	Soistunut, harvennettu, varttuvaa ja varttunutta puustoa kasvava metsä. Mm. juolukka, mustikka, pallosara, hilla, jokasuonraikasammal, korpikarhunsammal.
55	1.9.2011	PsR	2		ku, mä, (ko)		Ojitettua pallosararämettä. Puusto kuusivaltaista kasvatusmetsää. Tyypilajistoa.
56	1.9.2011	VkR	2		mä, ku		Ojitettua vaivaiskoivurämettä. Puusto mäntyvaltaista kasvatusmetsää. Tyypilajistoa.
57	1.9.2011	EMT	2		ku, (ko)		Harvennettua kuusivaltaista kasvatusmetsää, jossa myös varttunutta puustoa. Katajaa. Mustikan sijasta valtalajina juolukka.

Kuvio	Pvm	Luontotyyppi	Luonnon-tilaisuus	Uhanalaisuus	Puusto, lajit	Suojelu-arvo	Kuvaus
58	1.9.2011	EMT	2		mä, (ku), (ko)		Harvennettua mäntyvaltaista varttunutta metsää, jossa myös varttuvaa puustoa. Katajaa sekä kuusen ja koivun taimia. Tyyppilajistoa.
59	1.9.2011	EMT	2		mä, ku, ko		Ojitettu ja harvennettu kasvatusmetsä, jossa sekapuusto. Koivut nuoria. Tyyppilajistoa.
60	1.9.2011	EMT	2		ku, ko, mä		Vaaran laella harvennettu, melko harvapuustoinen varttunut metsä. Katajaa. Tyyppilajistoa.
61	1.9.2011	EMT	2		mä, ku, ko		Ojitettu ja harvennettu kasvatusmetsä, jossa sekapuusto. Koivut taimia. Tyyppilajistoa.
62	1.9.2011	HMT	2		mä, ku, ko		Ojitettu mäntyvaltainen tuore kangas, jossa kv- ja vm- puustoa. Koivut taimia. Tyyppilajistoa.
63	1.9.2011	VaRaR	2		mä, ku, ko		Harvennettu kv- ja vm- puusto. Tyyppilajistoa.
64	1.9.2011	PsR	3	LC/NT	mä, ko, (ku)		Tyyppilajistoa.
65	1.9.2011	Euläs	3	LC/VU	ku	ML	Katajaa ja hieman kiiltopajua. Mm. pullosara, äimäsara, metsäkorte, suokorte, variksenmarja, suokukka, kurjenjalka, kaarlenvaltikka, kultasammal.
66	1.9.2011	MeSN	3	LC/LC			Pullosara, luhtavilla, juolukka, tupasvilla, suokukka, raate, vaivaiskoivu.
67	1.9.2011	Euläs	3	LC/VU	ku, ko, mä	ML	Vaikka puustoa, aivan lähiympäristö melko avoin. Mm. juolukka, puolukka, suokukka, variksenmarja, hilla, nurmilauha, äimäsara, heterahkasammal, rassisammal.
68	1.9.2011	VaRaR	3	LC/LC	mä, (ku)		Pienialainen melko avoin suo, vain vähän kv-puita ja taimia. Tyyppilajistoa.
69	1.9.2011	EMT	2		mä, ku, (ko)		Hieman soistunut ojitettu mäntyvaltainen kasvatusmetsä. Tyyppilajiston ohella runsaasti juolukkaa, korpikarhunsammalta ja kangasrs.
70	1.9.2011	EMT	2		ko, mä		Ojitettu koivutaimikko, jossa varttuvia mäntyjä. Mm. juolukka, mustikka, metsälauha, kevätpiippo, puolukka, riidenlieko, seinä-, korpikarhun- ja jokasuonrahkasammal.
71	1.9.2011	EMT	2		ko, ku, mä		Soistunut koivutaimikko, jonka joukossa varttuvia kuusia ja mäntyjä. Mm. suopursu, vaivaiskoivu, mustikka, puolukka, variksenmarja, seinä- ja jokasuonrahkasammal.
72	1.9.2011	EMT	2		ku, ko		Harvennettua varttunutta ja varttuvaa puustoa. Tyyppilajistoa.
73	1.9.2011	HMT	2		ko, (mä)		Ojitettu koivuvaltainen kasvatusmetsä. Aluskasvillisuudessa mm. mustikkaa ja hieman metsäkurjenpolvea, pohjakerroksessa korpikarhunsammalta.
74	1.9.2011	HMT	2		ku, ko, (mä)		Ojitettu, soistunut sekapuustoa kasvava metsä, jossa monenikäistä puustoa (kv., taim., vm.). Mm. juolukka, mustikka, variksenmarja, pullosara, korpikarhunsammal, jokasuonrahkasammal.
75	1.9.2011	HMT	2		ku, mä, ko		Ojitettu, soistunut kasvatusmetsä, jossa havupuiden ohella nuoria koivuja. Paikoin melko avointa. Tyyppilajistoa ja korpikarhunsammalta sekä jokasuonrahkasammalta.
76	1.9.2011	VkR	2		ku, mä, (ko)		Pienialainen, ojitettu, melko avoin muuttuma.
77	1.9.2011	VaRaR	2				Pienialainen suo. Tyyppilajistoa.
78	1.9.2011	EMT	2		mä, ku, (ko)		Metsäautotiehen rajautuva pienialainen, harvennettu, varttuvaa ja varttunutta puustoa kasvava metsä. Tyyppilajistoa.
79	1.9.2011	HMT	2		mä, ku, (ko)		Harvennettu, varttuvaa ja varttunutta puustoa kasvava metsä. Tyyppilajistoa ja katajaa. Maapuita ja keloja.
80	2.9.2011	PsR	2		mä, ku, ko		Harva sekapuusto varttuvia puita ja taimia. Tyyppilajistoa.
81	2.9.2011	VaRaR	2		ku, ko, (mä)		Harva puusto varttuvia puita ja taimia. Tyyppilajistoa.
82	2.9.2011	OISN	2				Valtalaji pullosara. Lisäksi mm. rahkasara, tupasvilla, luhtavilla, leväkkö, suokukka, vaivaiskoivu.
83	2.9.2011	OILkN	2				Valtalaji tupasluikka, jonka lisäksi mm. suokukka, pullosara ja luhtavilla.
84	2.9.2011	OISphRiN	2				Ruoppaa, jossa leväkköä, luhtavillaa ja pullosaraa.
85	2.9.2011	OISN	2				Lammen SW-laidalla. Tupasvillaa, pullosaraa, raatetta ja isokarpaloa.
86	2.9.2011	OISN	2				Laaja kuvio. Pullosaraa, suokukkaa, juurtosaraa, raatetta ja vaivaiskoivua.
87	2.9.2011	EMT	2		ku, ko		Ojitettua kasvatusmetsää. Tyyppilajistoa ja korpikarhunsammalta.
88	2.9.2011	EMT	2		mä, ku, ko		Harvennettua kasvatusmetsää, jossa myös taimikkoa ja varttuneita puita.
89	2.9.2011	EMT	2		mä, ko, (ku)		Tien W-puolella em:a kuivempaa EMT:tä. Pensakerroksessa katajaa ja pihlajaa.

Kuvio	Pvm	Luontotyyppi	Luonnon-tilaisuus	Uhanalaisuus	Puusto, lajit	Suojelu-arvo	Kuvaus
90	2.9.2011	HMT	2		ku, (ko), (mä)		Kuusivaltaista. Katajaa ja tyyppilajistoa.
91	2.9.2011	EMT	2		ku, ko		Soistunut, harvennettu kasvatusmetsä. Runsaasti juolukkaa ja suopursua sekä korpikarhunsammalta.
92	2.9.2011	VaRaR	2		mä, ku, (ko)		Ojitettu, puusto varttuvaa ja taimia. Tyyppilajistoa.
93	2.9.2011	EMT	2		mä, ku, ko		Harvennettu ja ojitettu metsä, jossa kaiken ikäistä puustoa. Rinteessä.
94	2.9.2011	EMT	2		mä, ku, ko		Soistunut. Harvennettua ja ojitettua kasvatusmetsää, jossa koivun taimia. Pensaskerroksessa pihlajaa, pohjakerroksessa korpikarhunsammalta ja jokasuonrahkasammalta.
95	31.8.2011	EMT	2		ku, ko, mä		Harvennettua varttunutta ja kasvatusmetsää. Tyyppilajisto. Metsäkoneen ajouria.
96	31.8.2011	EMT	2		ku, ko, mä		Melko avoin kv-puustoa ja taimia kasvava ala. Pohjoista kohti puusto hieman runsastuu. Joitakin keloja. Metsäkoneen ajoura.
97	31.8.2011	MKgK	3	NT/VU	ko, ku, mä, hl		Soistunut koivutaimikko, jossa myös kv-puustoa. Lajistossa mm. juolukka, hilla, suopursu, puolukka, variksenmarja, ruohokanukka, korpikarhunsammal ja jokasuonrahkasammal.
	31.8.2011	K	3		hl, ko	ML	Pieni puro. Virtaavan ja paikoin seisovan veden ympärillä luhtaisuutta ilmentävää lajistoa. Mm. kurjenjalka, korpikastikka, järvikorte, luhtavilla, pullosara, metsäälvejuuri, nurmilauha ja metsäkorte.
98	31.8.2011	GMT	3	VU/EN	ko, mä		Puusto koivuvaltainen, seassa mäntyä ja katajaa. Huopaohdake, metsäimarre, liilukka, vanamo, metsäälvejuuri, riidenlieko, metsäkurjenpolvi.
99	31.8.2011	Lä	3	LC/VU	ko, ku	ML, VL	Hilla, juolukka, mustikka, puolukka, suopursu sekä hieman ruohokanukkaa ja suohorsmaa.
100	31.8.2011	MrK	3	NT/VU	ku, ko		Varpujen ohella hillaa ja vaivaiskoivua. Maapuita ja keloja.
101	31.8.2011	EMT	2		mä, ku		Harvennettua varttunutta ja varttuvaa puustoa kasvavaa kuivahkoa kangasta.
102	31.8.2011	HMT	3	VU/NT	ku, ko, (mä)		Runsaasti katajaa. Lajistossa mm. mustikka, kultapiisku, nuokkatalvikki, metsäimarre, variksenmarja ja metsäkurjenpolvi.
103	31.8.2011	Kos	3	DD	ko, ku		Kuivunut kausikosteaa pajukko. Mm. liilukka, metsäimarre, ruohokanukka, puolukka, metsäkurjenpolvi.
104	31.8.2011		3		ko, ku	ML	Puron varsi. Ylempää saravaltainen (pulosara), alemmaa ruohovaltainen, mm. kurjenjalka, huopaohdake, mesiangervo, hilla, mustikka, nuokkatalvikki, metsäkorte, suohorsma. Paikoin purouomassa myös pallosararämettä.
105	31.8.2011	PsR	3	LC/NT	ko, ku		Tyyppilajistoa.
106	31.8.2011	EMT	2		ko, ku, mä		Aurattu ja harvennettu varttuvaa ja varttunutta sekapuustoa kasvava metsä. Puusto paikoin riveissä. Paikoitellen heinittynyt: metsälauhaa. Metsäautotie ja metsäkoneen ajoura. Rajautuu uuteen, vastavalmistuneeseen tiehen.
107	31.8.2011	VaRaR	2		mä, ko, ku		Ojitettu sekapuustoa kasvava suo lähellä lammen rantaa. Tyyppilajistoa.
108	31.8.2011	PsR	3	LC/NT			Lammen rannassa. Tyyppilajistoa.
109	31.8.2011	HMT	2		ku, mä, (ko)		Harvennettua kasvatusmetsää (puusto lähes varttunutta) molemmin puolin metsäautotietä. Katajaa ja juolukkapajua.
110	31.8.2011	VkR	3	LC/LC	ku, ko		Tyyppilajistoa.
111	31.8.2011	PsR	3	LC/NT	ku, (ko)		Tyyppilajistoa.
112	31.8.2011	SR	3	LC/LC			Lajistoon kuuluu mm. jouhisara, isokarpalo, juolukka, tupasvilla ja vaivaiskoivu.
113	31.8.2011	HMT	2		ku, mä, ko		Aurattu kasvatusmetsä, jossa myös varttuneita puita ja koivuntaimia. Metsäautotien molemmin puolin. Tyyppilajistoa.
114	31.8.2011	EMT	2		mä, ku, ko		Mäen rinteessä harvennushakattu metsä. Kaadettu suuria puita, jäljellä kv- ja vm-puita sekä joitakin ikääntyneitä komeita mäntyjä.
115	31.8.2011	MrK	2		ku, mä, ko, hl	ML	Puron yläjuoksu: sekapuustoa ja katajaa. Lajistossa mm. hilla, mustikka, juolukka, suopursu, variksenmarja, puolukka.
116	31.8.2011	RhK	3	NT/VU	hl, ku	ML	Puron varressa: kurjenjalka, ruohokanukka, metsäimarre, hilla, riidenlieko, mustikka ja puolukka.

Kuvio	Pvm	Luonto- tyyppi	Luonnon- tilaisuus	Uhanalaisuus	Puusto, lajit	Suojelu- arvo	Kuvaus
117	31.8.2011	TR	3	LC/LC	mä, ku		Loivassa rinteessä sijaitseva räme. Varttuvia, ohutrunkoisia puita harvassa. Tyyppilajistoa.
118	31.8.2011	KoLu	2		hl, ko, (ku)		Katajaa. Lajistossa mm. jouhisara, korpikastikka, kurjenjalka, puolukka.
119	31.8.2011	HMT	2		ku, ko, (mä)		Harvennettua kasvatusmetsää. Tyyppilajistoa.
120	31.8.2011	EMT	2		mä, ku, (ko)		Harvennettua kasvatusmetsää. Tyyppilajistoa. Metsäautotie em:n ja tämän kuvion välillä.
121	31.8.2011	Louh	2		mä, ko, ku	ML	Kuivahkon kankaan lajistoa.
122	31.8.2011	EMT	1		mä, ko, ku		Hakkuuaukea, jolla hyvin harva puusto. Pääasiassa kv-puita, myös taimia ja vm-puita. Tyyppilajistoa.
123	31.8.2011	EMT	2		mä, ku		Harvennettua kasvatusmetsää, joukossa myös varttunutta puustoa.
124	31.8.2011	Louh	2		mä, ko, ku	ML	Kuivahkon kankaan lajistoa. Keloja ja maapuita.
125	31.8.2011	HMT	2		mä, ku		Harvennettua metsää, jossa varttuvaa ja varttunutta puustoa.
126	31.8.2011	HMT	1		mä		Hakattu ala, jolla mäntytaimikko ja muutama siemenpuu.
127	31.8.2011	EMT	2		mä, ku		Vaaran laella harvennettua varttuvaa ja varttunutta puustoa kasvava metsä. Maapuita ja keloja.
128	31.8.2011	HMT	3	NT/NT	mä, ku, (ko)		Varttunutta ja iäkästä puustoa kasvava melko edustava tuore kangas. Maapuita ja keloja.
129	31.8.2011	EMT	1		mä		Mäntytaimikko, jonka aluskasvillisuudessa mm. kanervaa, mustikkaa ja variksenmarjaa.
130	31.8.2011	HMT	2		mä, ku, (ko)		Lähes vaaran laella. Harvennettua varttunutta metsää, jossa varttuvia sekä ikääntyneitä puita. Maapuita ja keloja.
131	31.8.2011	Louh	3	NT/NT	ku, ko, mä	ML	Tuoreen kankaan lajistoa. Maapuita ja keloja runsaasti.
132	31.8.2011	EMT	2		mä, (ko), (ku)		Harvennettua mäntyvaltaista kasvatusmetsää. Tyyppilajistoa.
133		EMT	1				Hakkuuaukko jolla säästöpuustoa
134		EMT	1				Hakkuuaukko jolla säästöpuustoa
135		EMT	1				Hakkuuaukko jolla säästöpuustoa

SELITTEET:

Uhanalaisuusluokitus: Pohjois-Suomen osa-alueella / koko maassa

Kuvioiden luonnontilaisuus

erittäin korkea	4
korkea	3
kohtalainen	2
heikko	1

Sukessiovaihe tai ihmisen aiheuttama muutos**Puulajit (esitetty runsausjärjestyksessä)**

Hakkuuaukko	ha.	mä	mänty	hl	harmaaleppä
Harvennus	har.	ko	koivut	ra	raita
Soistuma	soist.	ku	kuusi	hv	halava
Taimikko	taim.	ha	haapa	tu	tuomi
Kasvatusemetsä	kv.	pi	pihlaja		

LUONTOTYYPI**Kangasmetsät**

Variksenmarja-mustikka -tyyppi	EMT
Seinäsammal-mustikka -tyyppi	HMT
Ruohokanukka-metsäimmarre-mustikka -tyyppi	CoDMT
Metsäkurjenpolvi-mustikka -tyyppi	GMT

Korvet

Korpi (yleinen)	K
Ruohokangaskorpi	RhKgK
Mustikkakangaskorpi	MKgK
Ruoho- ja heinäkorpi	RhK
Muurainkorpi	MrK
Mustikkakorpi	MK

Rämeet

Pallosararäme	PsR
Tupasvillaräme	TR
Vaivaiskoivuräme	VkR
Variksenmarjarahkaräme	VaRaR

Nevat

Mesotrofinen saraneva	MeSN
Oligotrofinen saraneva	OISN
Oligotrofinen lyhytkorsineva	OILkN
Oligotrofinen Sphagnum-rimpineva	OISphRiN

Yhdistelmätyypit

Sararäme	SR
Oligotrofinen rimpinevaräme	OIRiNR

Luhdat

Pajuluhta	PaLu
Koivuluhta	KoLu

Lähdekasvillisuus

Lähde	Lä
Mesotrofinen lähde	MeLä
Lähdepuro	LäPu
Eutrofinen lähdesuo	EuLäs

Muut

Kausikosteikko	Kos
Louhikko	Louh