

## *Asukaskysely tuulipuiston vaikutuksista*

Arvoisa vastaanottaja,

Metsähallitus ja Fortum Power and Heat Oy suunnittelevat tuulivoimapuistoa Joukhaisselän ja Tuore Kulvakkoselän alueelle, Vaalajärven ja Riipin kylien lähistölle. Suunnitellun tuulipuiston lähiympäristön asukkaiden kuuleminen on osa *ympäristövaikutusten arviointimenettelyä* (YVA) ja tuulipuiston suunnittelua. Ympäristövaikutusten arvioinnista ja asukaskyselystä vastaa Lapin Vesitutkimus Oy.

Kyselyn tarkoitus on selvittää miten Sinä koet ja arvioit suunnitellun tuulipuiston vaikuttavan elämääsi. Arvionne tuulipuiston rakentamisen paikallisista vaikutuksista on erittäin tärkeää haitallisten vaikutusten lieventämiseksi ja myönteisten lisäämiseksi. Kyselyn vastauksista kootaan raportti ympäristövaikutusten arviointiselostukseen. Ympäristövaikutusten arviointiselostus on myös edellytys tuulipuiston luvan hakemiselle. Arviointiselostus tulee julkisesti nähtäväksi sekä kommentoitavaksi kuluvan vuoden huhti-toukokuussa.

Kysely on lähetetty suunnitellun tuulipuiston lähiympäristön talouksiin noin 10 kilometrin säteellä siltä osin kuin tietojen luovutusta väestötietojärjestelmästä mielipidetutkimuksiin tai osoitepalveluna ei ole erikseen kielletty. Loma-asuntojen omistajien osoitetiedot on saatu Sodankylän kunnalta. Muiden osoitetietojen hankinnassa käytetty rekisteri:

*Väestötietojärjestelmä, Lapin Maistraatti,  
Kittilän yksikkö, Valtatie 60, 99100 Kittilä*

Tutustukaa kirjeen mukana tulleeseen hankekuvaukseen. Hankkeesta voi myös lukea lisää Lapin elinkeino-, liikenne- ja ympäristökeskuksen sivuilta: [www.ely-keskus.fi](http://www.ely-keskus.fi). (Ohje: laita etusivulla hakusanaksi ”joukhaisselkä”.)

Pyydämme, että palautat kyselylomakkeen palautuskuoressa **viimeistään maanantaina 12.3.** Postimaksu on etukäteen maksettu. Vastaukset käsitellään luottamuksellisesti eikä vastaajien henkilötietoja kysytä. Omat yhteystietosi voit ilmoittaa meille erikseen, mikäli haluat osallistua myöhemmin keväällä järjestettävään erilliseen haastatteluun.

Aurinkoisin terveisin,

Lauri Rantala, YTM  
[lauri.rantala@lvt.fi](mailto:lauri.rantala@lvt.fi)

Olli-Pekka Vieltojärvi, ympäristöasiantuntija, FM  
puh: 040 8641412, [olli-pekka.vieltojarvi@lvt.fi](mailto:olli-pekka.vieltojarvi@lvt.fi)

Liitteet: hankkeen kuvaus, asukaskysely, palautuskuori

## Joukhaisselän ja Tuore Kulvakkoselän tuulipuiston ympäristövaikutusten arviointi (YVA)

Metsähallitus ja Fortum Power and Heat Oy suunnittelevat tuulivoimapuistoa Joukhaisselän ja Tuore Kulvakkoselän alueelle, noin 17 kilometriä Sodankylän keskustaajamasta lounaaseen.

Tuulivoimalat sijoittuisivat joko Joukhaisselän tai Tuore Kulvakkoselän alueelle. Tuulivoimaloiden teho olisi yhteensä noin 25 megawattia (MW). YVA-menettelyssä tarkastellaan kahta hankevaihtoehtoa:

### Vaihtoehto 1 (VE1)

Joukhaisselän alueelle rakennetaan 10 tuulivoimalaa.

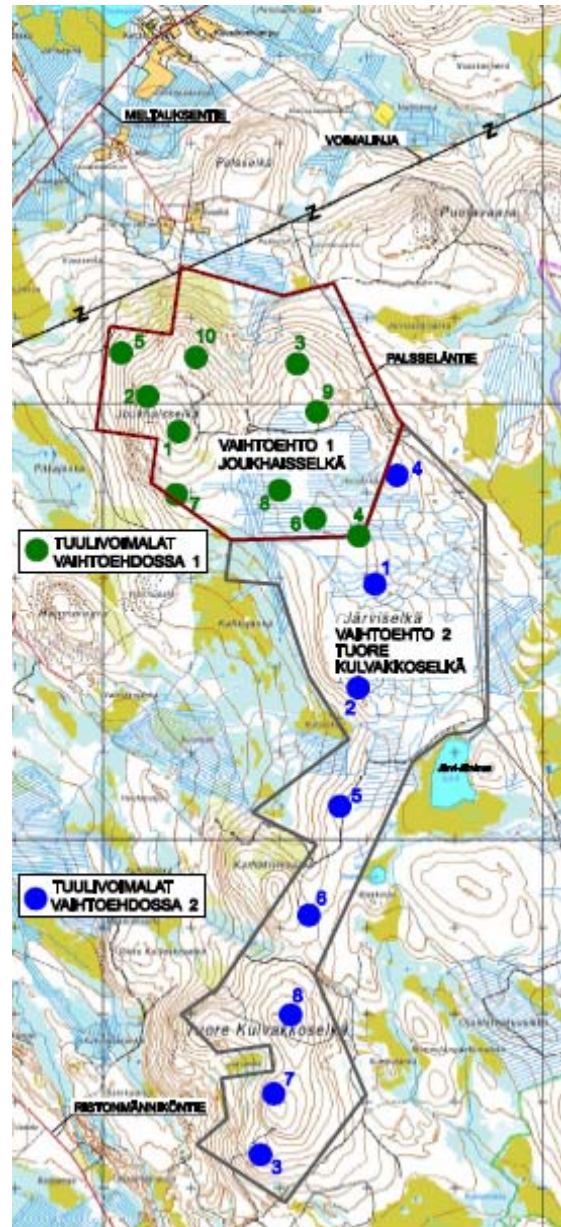
### Vaihtoehto 2 (VE2)

Tuore Kulvakkoselän alueelle rakennetaan 8 tuulivoimalaa.

Tuulivoimaloiden sähkönsiirtoa varten rakennetaan lyhyt liityntäjohto alueen pohjoispuolella sijaitsevaan 110 kilovoltin (kV) voimalinjaan.

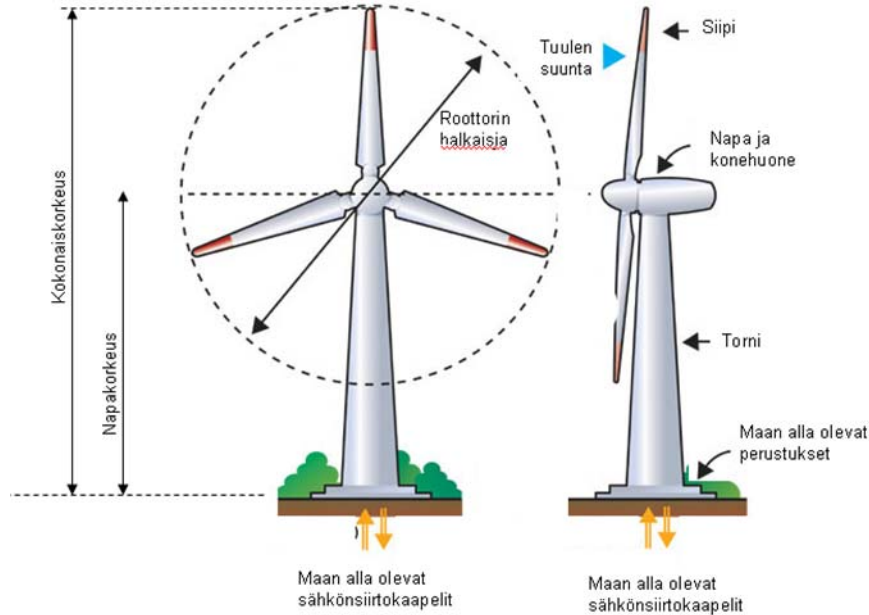


Tuulipuiston sijainti.



Tuulivoimaloiden alustavat sijainnit hankevaihtoehtoilla VE1 ja VE2.

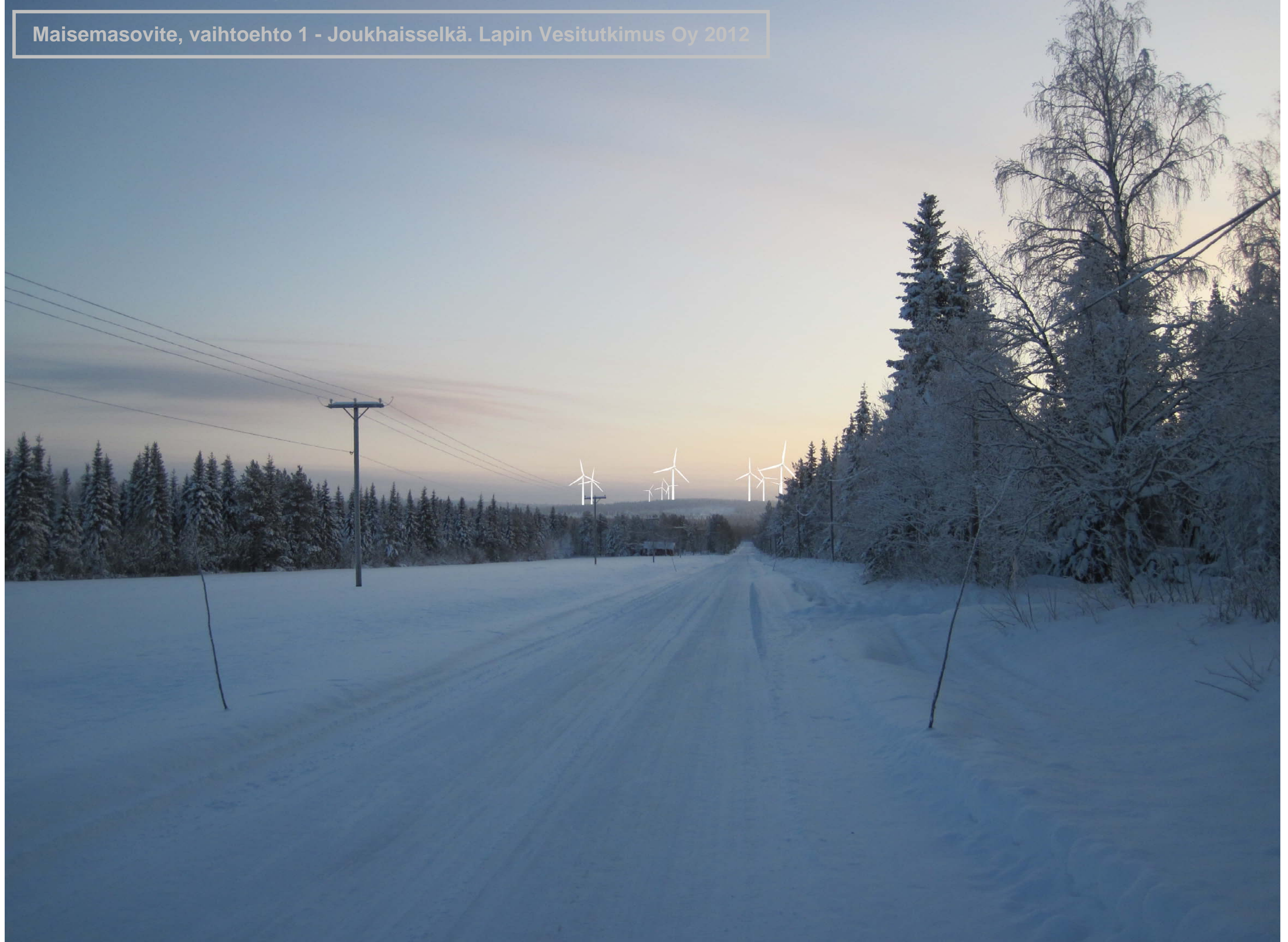
Yksittäinen tuulivoimala koostuu perustuksen päälle asennettavasta tornista, 3-lapaisesta roottorista sekä konehuoneesta. Voimaloiden napakorkeus on maksimissaan 140 m ja roottorin halkaisija maksimissaan 140 m. Tuulivoimalan kokonaiskorkeus voi tällöin olla maksimissaan noin 210 m.



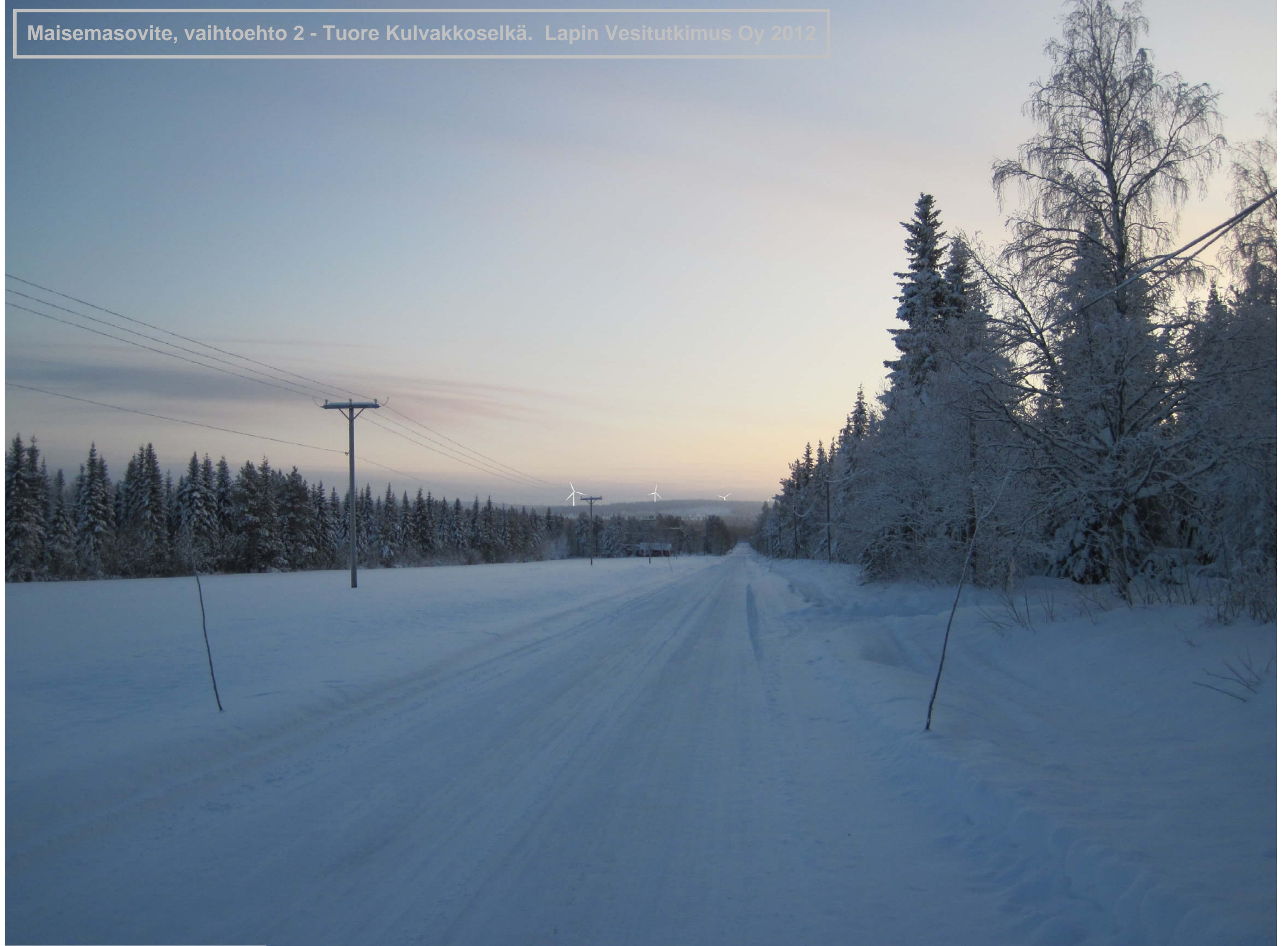
*Periaatekuva tuulivoimalasta (planete-energies.com)*

Tuulivoimaloiden hankevaihtoehtoista VE1 ja VE2 on tehty maisemasovitteet (seuraavat sivut). Valokuvat ovat Vaalajärven Länsirannantieltä, noin 6-8 kilometrin päästä hankealueesta.

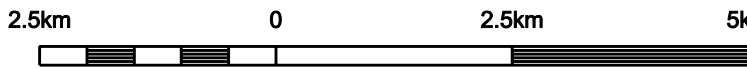
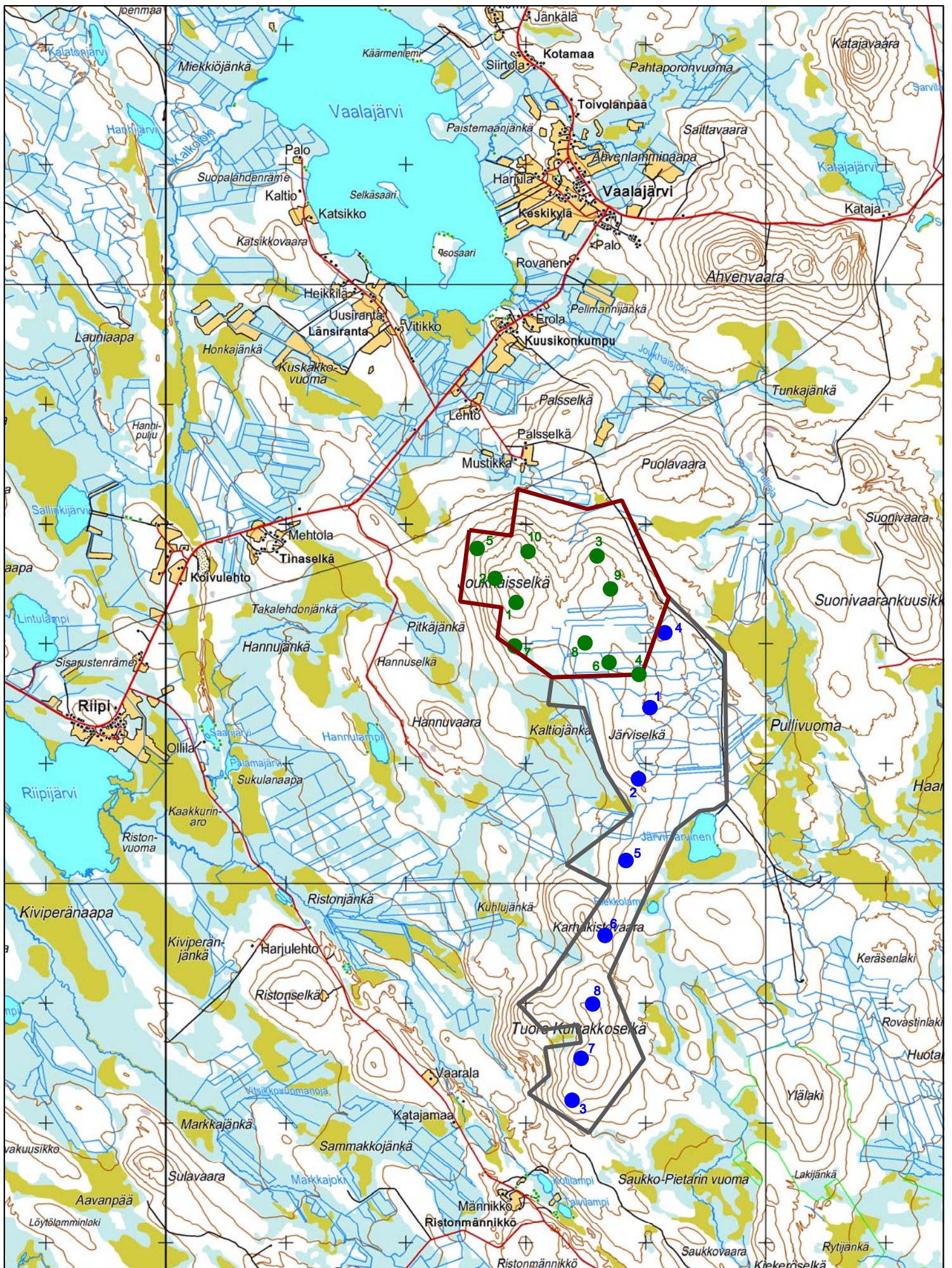












MITTAKAAVA

**LVT**  
LAPIN VESITUTKIMUS OY



# Asukaskysely

- 1 Ikäsi**
- 16–30 vuotta.....
- 31–45 vuotta.....
- 46–60 vuotta.....
- yli 60 vuotta.....

- 2 Sukupuolesi**
- Mies.....
- Nainen.....

- 3 Ammatti / elinkeino** (esim. osa-aikainen rakennusmies, eläkeläinen, poromies)

- 4 Oletko Sodankylän kunnassa**

- Pysyvä asukas.....
- Loma-asukas.....

- 5 Kuinka lähelle asuntoasi tuulipuistoa suunnitellaan?** \_\_\_\_\_ km

Käytä arvioinnissa apuna hankekuvauksen mukana tullutta karttaa.

- 6 Onko asunnoltasi suora näköyhteys yhteen tai useampaan suunniteltuun tuulivoimalaan?**

- Kyllä.....
- Ei.....

- 7 Asuntosi / loma-asuntosi sijainti**

(Kylän tarkkuudella)

- 8 Omistatko maata suunnitellun tuulipuiston alueelta?**

- Kyllä.....
- En.....

## Tuulipuistoalueen merkitys ja vaikutukset alueella toimimiseen

### 9 Harjoitatko Sinä tai läheisesi suunnitellun tuulipuiston alueella:

Marjastusta, sienestystä	Kyllä... <input type="checkbox"/>	En... <input type="checkbox"/>
Ulkoilua, hiihtämistä	Kyllä... <input type="checkbox"/>	En... <input type="checkbox"/>
Moottorikelkkailua	Kyllä... <input type="checkbox"/>	En... <input type="checkbox"/>
Metsästystä	Kyllä... <input type="checkbox"/>	En... <input type="checkbox"/>
Poronhoitoa	Kyllä... <input type="checkbox"/>	En... <input type="checkbox"/>
Metsänhoitoa	Kyllä... <input type="checkbox"/>	En... <input type="checkbox"/>
Maanviljelyä	Kyllä... <input type="checkbox"/>	En... <input type="checkbox"/>

Muuta toimintaa, mitä: \_\_\_\_\_

### 10 Kuinka usein käyt suunnitellun tuulipuiston alueella?

Päivittäin tai lähes päivittäin.....	<input type="checkbox"/>
Viikoittain.....	<input type="checkbox"/>
Kuukausittain tai kausiluontoisesti.....	<input type="checkbox"/>
Harvemmin.....	<input type="checkbox"/>
En koskaan.....	<input type="checkbox"/>

### 11 Arveletko, että tuulipuiston rakentamisella on myönteisiä tai kielteisiä vaikutuksia harrastuksiinne tai muuhun toimintaanne alueella? Millä tavoin?

---



---



---



---



---



---



---



---



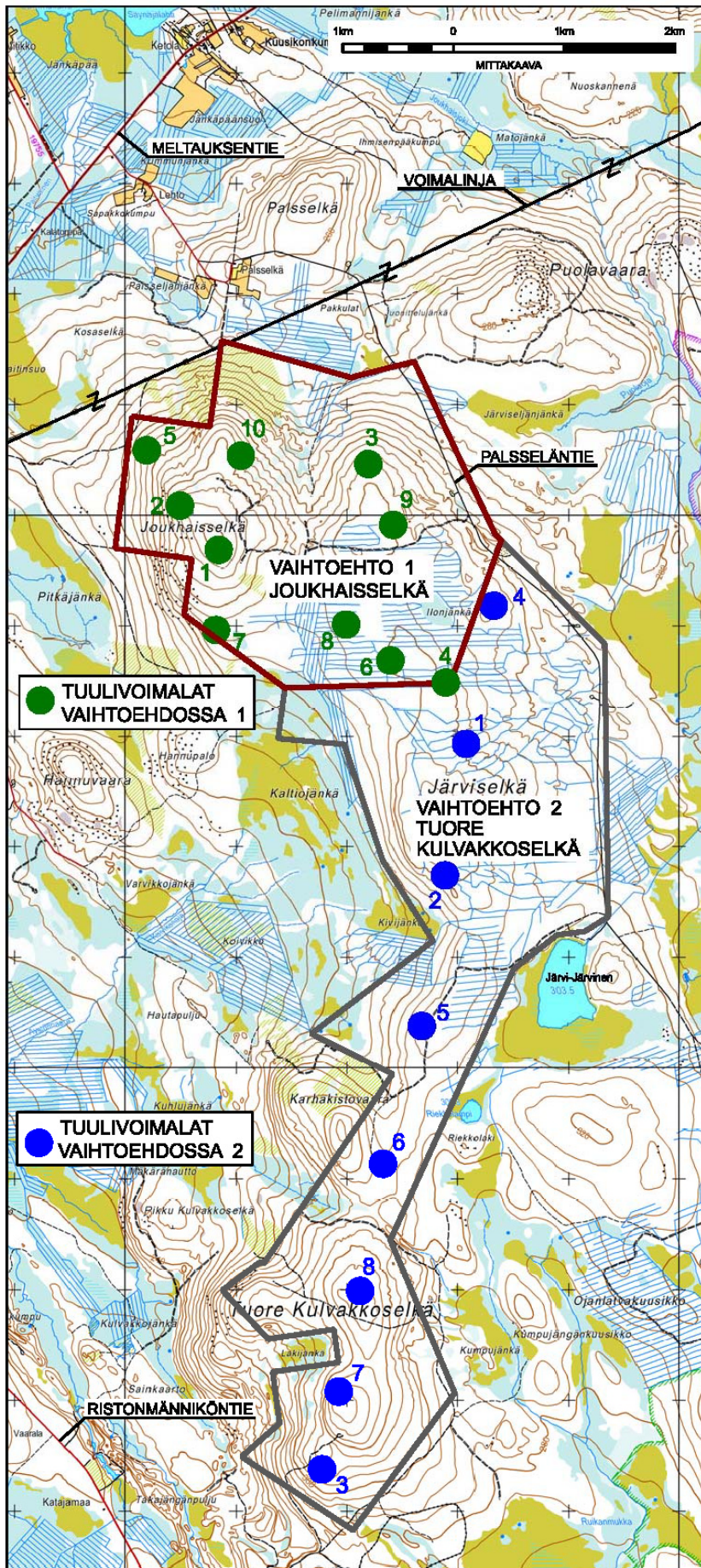
---



---

**Karttaan (seuraava sivu) voit merkitä käyttämiäsi alueita tai muita lisätietoja.**





**KOMMENTTEJA:**



## Tuulipuiston lähiympäristön, kuntatason ja rakentamisvaiheen vaikutusten vertailu

**12 Ympyröi jokaisen väitteen kohdalta yksi numero, joka vastaa parhaiten käsitystäsi vaikutuksista.** (-2 = kielteinen vaikutus, -1 = osittain kielteinen vaikutus, 0 = ei vaikutusta, +1 = osittain myönteinen vaikutus, +2 = myönteinen vaikutus.)

### Tuulivoimaloiden lähiympäristön vaikutukset

Voimaloiden toiminnasta muodostuvat äänet	-2	-1	0	+1	+2
Tiestön rakentaminen ja parantaminen	-2	-1	0	+1	+2
Voimaloiden auringonvalon heijastukset, vilkkuvat varjot ja yövalot	-2	-1	0	+1	+2
Tuulipuiston vaikutus maisemaan	-2	-1	0	+1	+2
Tuulipuiston vaikutus alueen linnustoon	-2	-1	0	+1	+2
Tuulipuiston vaikutus alueen eläimistöön	-2	-1	0	+1	+2
Tuulipuiston vaikutus luonnon rauhan kokemiseen	-2	-1	0	+1	+2
Tuulipuiston vaikutus alueen kasvillisuuteen	-2	-1	0	+1	+2
Tuulipuiston vaikutus alueen viihtyisyyteen	-2	-1	0	+1	+2
Tuulipuiston vaikutus omaan tai läheisten työllistymiseen	-2	-1	0	+1	+2

### Vaikutukset kuntatasolla

Tuulipuiston merkitys alueen imagolle	-2	-1	0	+1	+2
Tuulipuiston vaikutus alueen matkailuun	-2	-1	0	+1	+2
Tuulipuiston vaikutus kunnan taloudelle	-2	-1	0	+1	+2
Tuulipuiston vaikutus kunnan elinvoimaisuudelle	-2	-1	0	+1	+2
Tuulipuiston vaikutus alueen arvostukseen	-2	-1	0	+1	+2

### Tuulipuiston rakentamisen aikaiset vaikutukset

Tuulipuiston rakentamisen vaikutus kunnan talouteen ja työllisyyteen	-2	-1	0	+1	+2
Rakentamisen vaikutus omiin tai läheisten toimeentulomahdollisuuksiin	-2	-1	0	+1	+2
Rakentamisen häiriöt elinpiiriini (esim. melu, liikenne)	-2	-1	0	+1	+2

**Voit kirjoittaa tähän lisätietoja liittyen edellä mainittuihin vaikutuksiin:**

---



---



---



---



**13 Oletko samaa vai eri mieltä siitä, että tuulipuistoon tottuu aikanaan, eikä sitä koeta häiritsevänä?**

Samaa mieltä.....	<input type="checkbox"/>
Osittain samaa mieltä.....	<input type="checkbox"/>
Osittain eri mieltä.....	<input type="checkbox"/>
Eri mieltä.....	<input type="checkbox"/>
En osaa sanoa.....	<input type="checkbox"/>

**14 Arvioi, vaikuttaako tuulipuiston rakentaminen kiinteistösi arvoon**

Myönteisesti.....	<input type="checkbox"/>
Ei merkittävää vaikutusta.....	<input type="checkbox"/>
Kielteisesti.....	<input type="checkbox"/>

### Tuulipuiston suunnittelu ja asukkaiden osallistuminen

**15 Mitä mieltä olet seuraavista väitteistä?**

(-2 = eri mieltä, -1 = osittain eri mieltä, 0 = en samaa enkä eri mieltä, 1 = osittain samaa mieltä, 2 = samaa mieltä. Jos et millään osaa ottaa kantaa johonkin kysymykseen, jätä kohta tyhjäksi.)

### Tuulivoima yleensä

Tuulivoima on kestävä ja siinä säästyy luonnonvaroja	-2	-1	0	+1	+2
Tuulivoimalla on merkitystä ilmastonmuutoksen torjumisessa	-2	-1	0	+1	+2
EU:n tavoitteet uusiutuvan energian lisäämiseksi ovat hyvä asia	-2	-1	0	+1	+2
Kannatan tuulivoiman lisäämistä Suomeen	-2	-1	0	+1	+2

### Tuulipuiston suunnittelu

Olen saanut tarpeeksi tietoa tuulipuiston suunnittelusta	-2	-1	0	+1	+2
Olen saanut mahdollisuuden esittää oman kantani tuulipuiston suunnittelussa	-2	-1	0	+1	+2
Koen voivani vaikuttaa tuulipuiston suunnitteluun	-2	-1	0	+1	+2
Tuulipuistohanke on lisännyt kylän asukkaiden yhteishenkeä	-2	-1	0	+1	+2

**16 Puhuttaako tuulipuiston rakentaminen paljon paikallisten asukkaiden piirissä? Minkälaisia asioita keskusteluissanne nousee esille?**

---

---

---

---

---

**17 Onko tuulipuistohanke herättänyt Sinussa tai läheisissäsi voimakkaita tunteita? Minkälaisia?**

---

---

---

---

---

**18 Mitä kautta olet saanut tietoa tuulipuistohankkeesta? (Voit ruksia useamman vaihtoehdon)**

Sanomalehdistä.....

Internetistä.....

Muilta paikkakuntalaisilta.....

Yleisötilaisuuden kautta.....

Muuta kautta, mitä: \_\_\_\_\_

**19 Mistä asioista toivoisit lisää tietoa tai mitä tietoa olet jäänyt erityisesti kaipaamaan?**

---

---

---

---

---



## Tuulipuiston toteuttamisvaihtoehtojen vertailu

### 20 Kannatatko tuulipuiston rakentamista

- Joukhaisselkään.....
- Tuore Kulvakkoselkään.....
- Vaihtoehdoilla ei suurta merkitystä.....
- En kannata tuulipuiston rakentamista....

### 21 Jos kannatat jompaakumpaa vaihtoehtoa, mitkä ovat painavimmat syyt näkökantaasi? (Esim. maisema, poronhoito, yksityisen maan vuokraus jne.)

---



---



---



---



---

### 22 Miten mielestäsi haitallisia vaikutuksia voidaan lieventää tai myönteisiä vaikutuksia lisätä?

---



---



---



---



---

### 23 Mitä muuta haluaisit tuoda esille tuulipuistohankkeesta?

---



---



---



---



---

(Voit jatkaa tarvittaessa kääntöpuolelle tai erilliselle paperille.)

**Jos olet kiinnostunut osallistumaan erilliseen haastatteluun myöhemmin keväällä, ilmoita meille yhteystietosi joko puhelimitse tai sähköpostin välityksellä!**

**Kiitos vastauksistanne!**