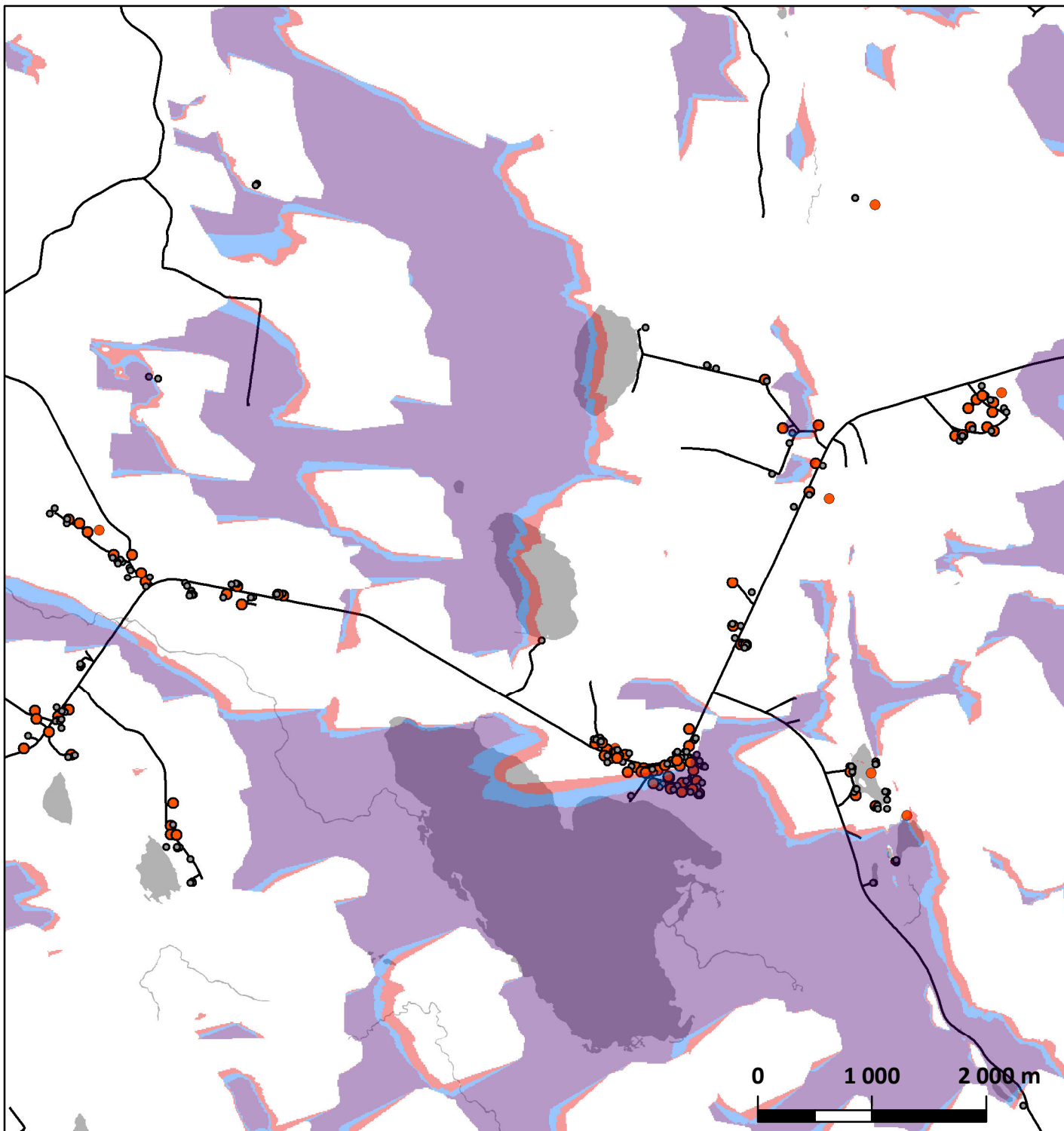
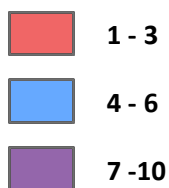


Joukhaiselkä - Tuore Kulvakkoselkä
Tuulivoimaloiden näkyvyys suhteessa asuin- ja lomarakennuksiin
Riipi
Vaihtoehto 1 - napakorkeus (140m)




Tuulivoimala tai sen osa näkyy silmäkorkeudella (1.65m)



 **Vesistö**

 **Asuin- tai lomarakennus**

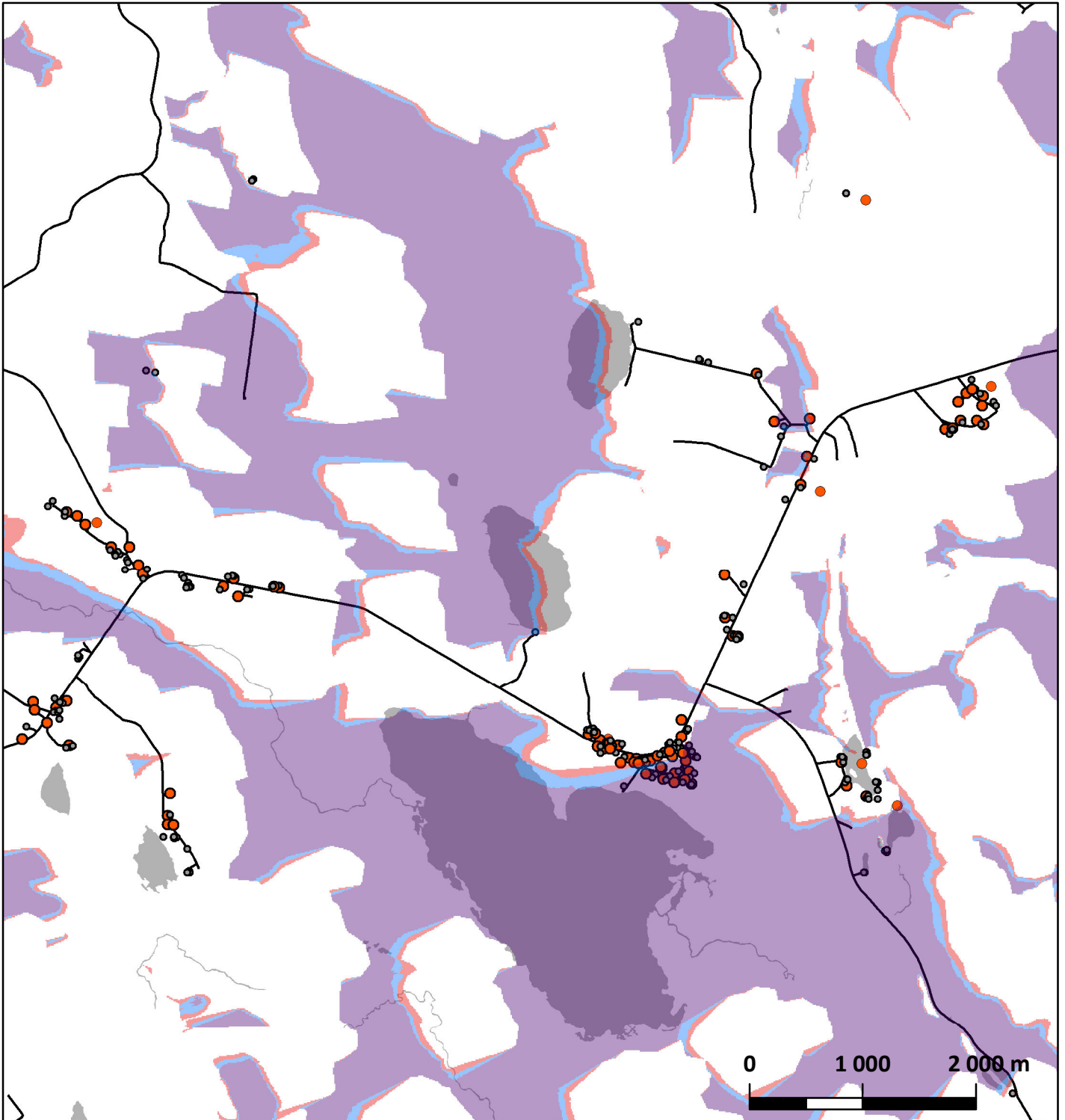
 **Muu rakennus**

 **Tie**

Maastotiedot, korkeusmalli © MML 2011
Maanpeite, CLC 2006 © SYKE, EEA
Tiestö © Digiroad / Liikennevirasto 2010
Rakennustiedot © Sodankylän kunta

Näkymäalueanalyysin lähtötiedot ja perusteet on kuvattu tarkemmin raporttitekstissä.

Joukhaiselkä - Tuore Kulvakkoselkä
Tuulivoimaloiden näkyvyys suhteessa asuin- ja lomarakennuksiin
Riipi
Vaihtoehto 1 - lapakorkeus (210m)



Tuulivoimala tai sen osa näkyy silmäkorkeudella (1.65m)

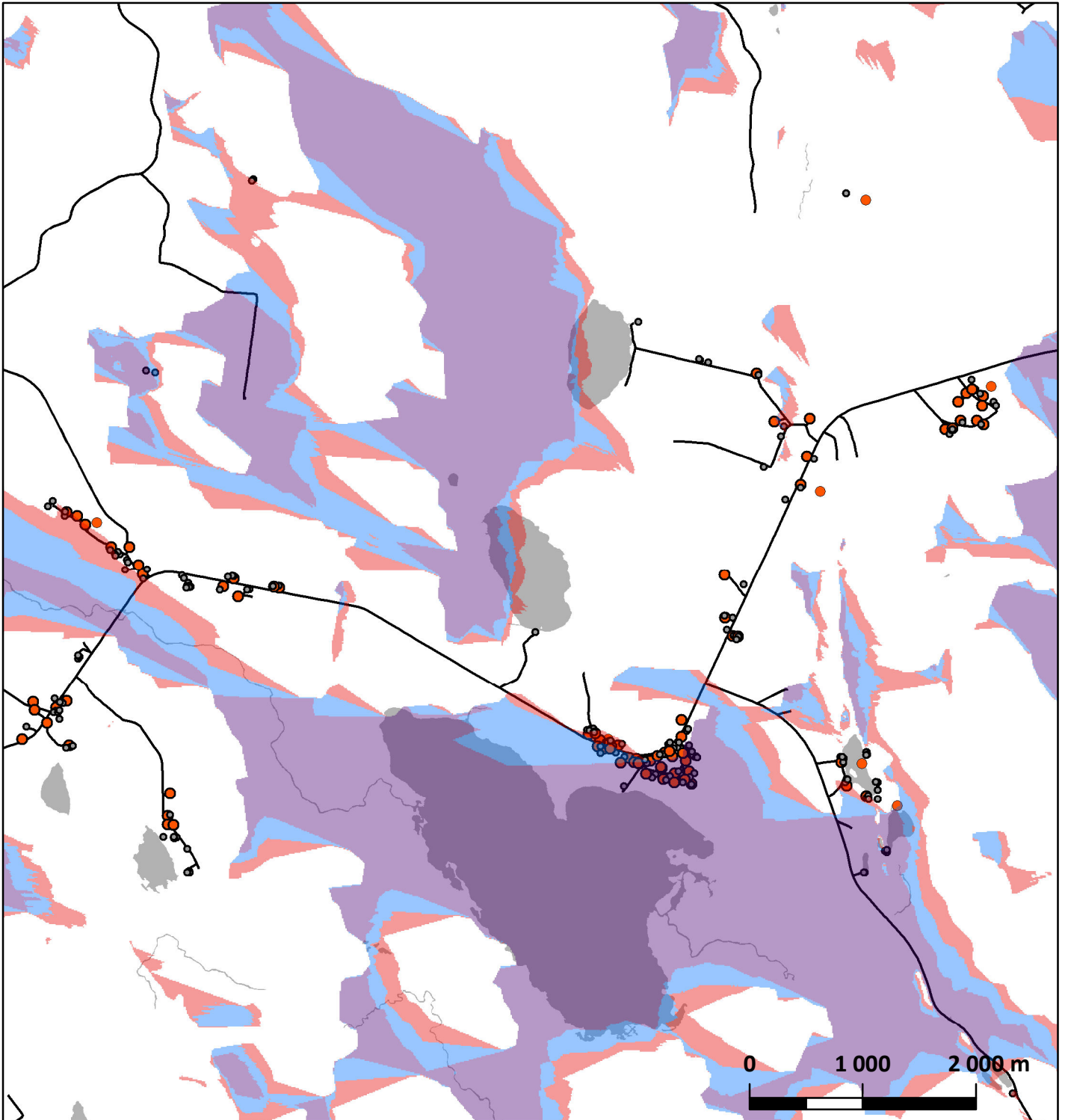
- 1 - 3
- 4 - 6
- 7 - 10

- Vesistö**
- Asuin- tai lomarakennus**
- Muu rakennus**
- Tie**

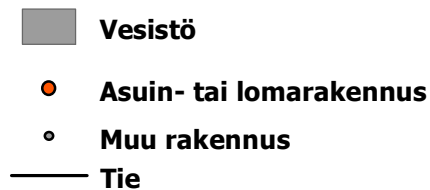
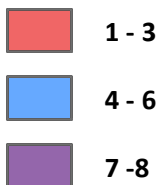
Maastotiedot, korkeusmalli © MML 2011
Maanpeite, CLC 2006 © SYKE, EEA
Tiestö © Digiroad / Liikennevirasto 2010
Rakennustiedot © Sodankylän kunta

Näkymäalueanalyysin lähtötiedot ja perusteet on kuvattu tarkemmin raporttitekstissä.

Joukhaiselkä - Tuore Kulvakkoselkä
Tuulivoimaloiden näkyvyys suhteessa asuin- ja lomarakennuksiin
Riipi
Vaihtoehto 2 - napakorkeus (140m)



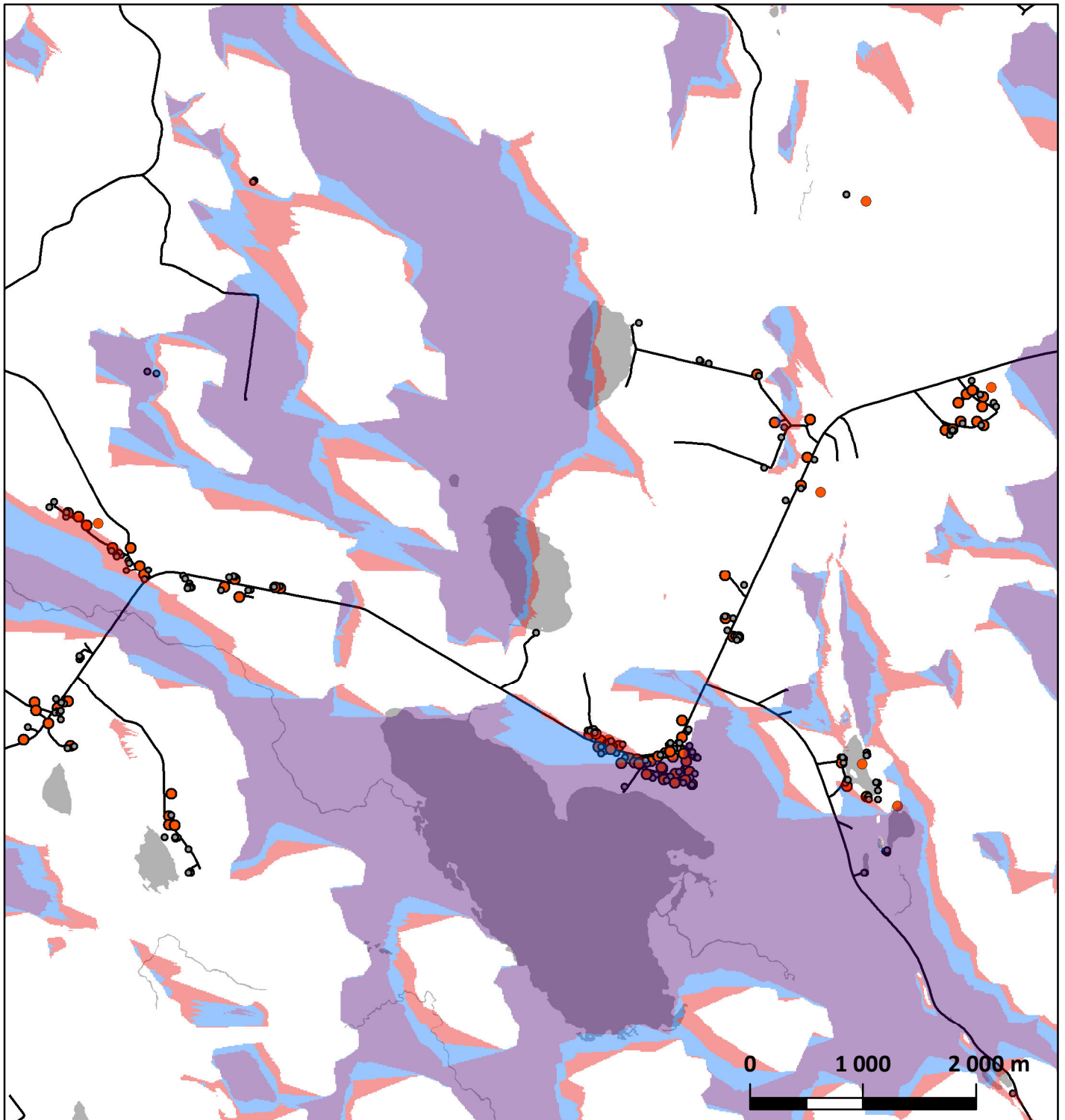
Tuulivoimala tai sen osa näkyy silmäkorkeudella (1.65m)



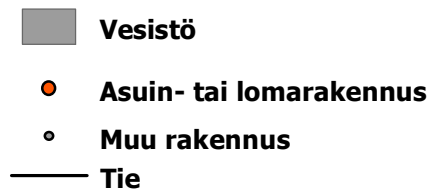
Maastotiedot, korkeusmalli © MML 2011
Maanpeite, CLC 2006 © SYKE, EEA
Tiestö © Digiroad / Liikennevirasto 2010
Rakennustiedot © Sodankylän kunta

Näkymäalueanalyyisin lähtötiedot ja perusteet on kuvattu tarkemmin raporttitekstissä.

Joukhaisselkä - Tuore Kulvakkoselkä
Tuulivoimaloiden näkyvyys suhteessa asuin- ja lomarakennuksiin
Riipi
Vaihtoehto 2 - lapakorkeus (210m)



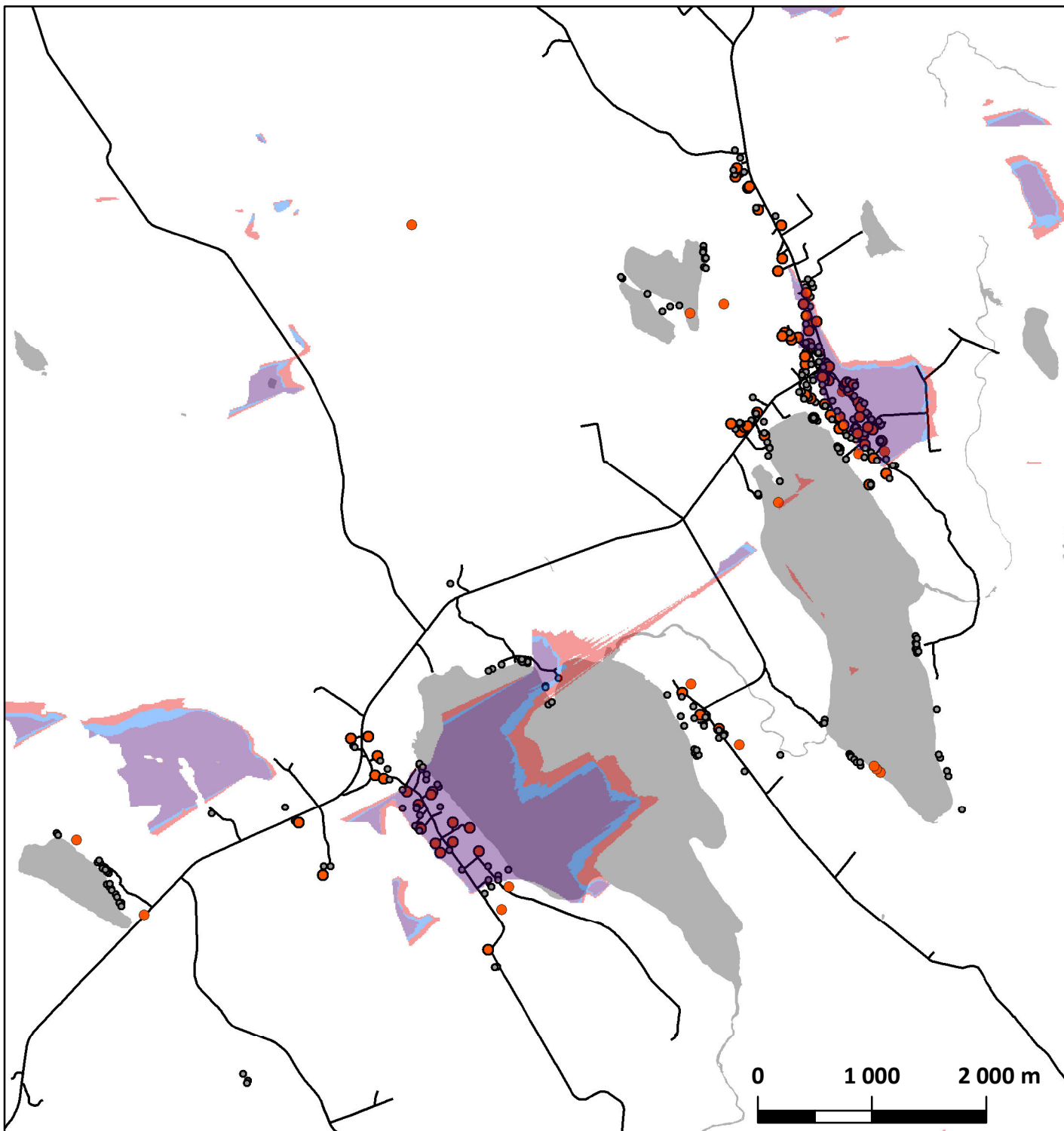
Tuulivoimala tai sen osa näkyy silmäkorkeudella (1.65m)



Maastotiedot, korkeusmalli © MML 2011
Maanpeite, CLC 2006 © SYKE, EEA
Tiestö © Digiroad / Liikennevirasto 2010
Rakennustiedot © Sodankylän kunta





Näkymäalueanalyysin lähtötiedot ja perusteet on kuvattu tarkemmin raporttitekstissä.

Joukhaiselkä - Tuore Kulvakkoselkä
Tuulivoimaloiden näkyvyys suhteessa asuin- ja lomarakennuksiin
Sassali ja Syväjärvi
Vaihtoehto 1 - napakorkeus (140m)



Tuulivoimala tai sen osa näkyy silmäkorkeudella (1.65m)

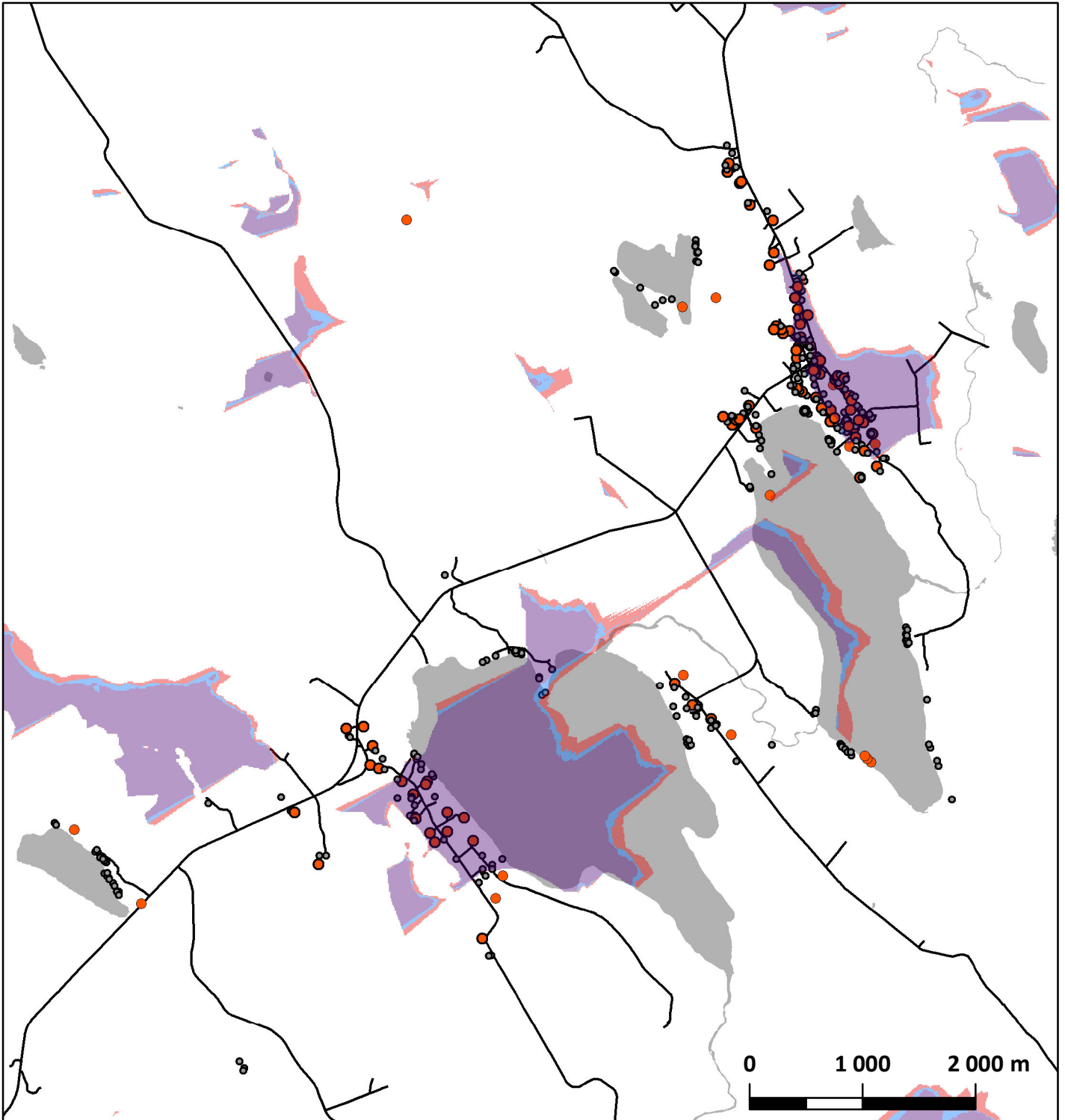


-  **Vesistö**
-  **Asuin- tai lomarakennus**
-  **Muu rakennus**
-  **Tie**

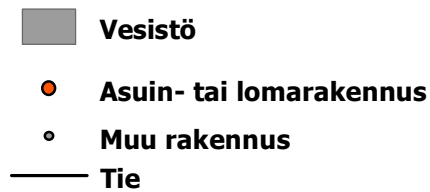
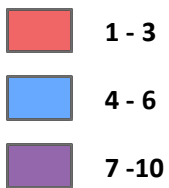
Maastotiedot, korkeusmalli © MML 2011
Maanpeite, CLC 2006 © SYKE, EEA
Tiestö © Digiroad / Liikennevirasto 2010
Rakennustiedot © Sodankylän kunta

Näkymäalueanalyysin lähtötiedot ja perusteet on kuvattu tarkemmin raporttitekstissä.

Joukhaiselkä - Tuore Kulvakkoselkä
Tuulivoimaloiden näkyvyys suhteessa asuin- ja lomarakennuksiin
Sassali ja Syväjärvi
Vaihtoehto 1 - lapakorkeus (210m)



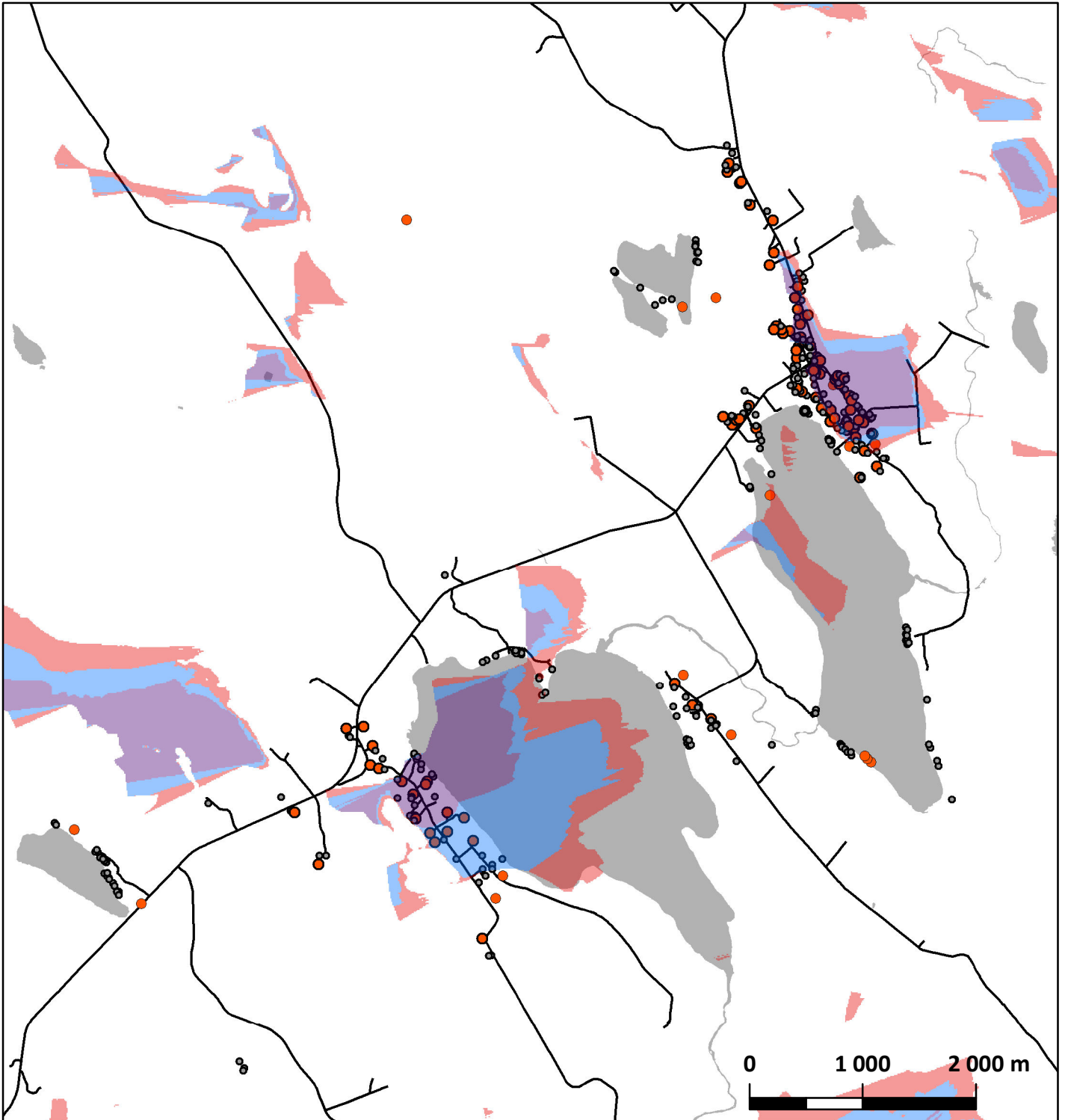
Tuulivoimala tai sen osa näkyy silmäkorkeudella (1.65m)



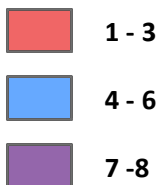
Maastotiedot, korkeusmalli © MML 2011
Maanpeite, CLC 2006 © SYKE, EEA
Tiestö © Digiroad / Liikennevirasto 2010
Rakennustiedot © Sodankylän kunta

Näkymäalueanalyysin lähtötiedot ja perusteet on kuvattu tarkemmin raporttitekstissä.

Joukhaisselkä - Tuore Kulvakkoselkä
Tuulivoimaloiden näkyvyys suhteessa asuin- ja lomarakennuksiin
Sassali ja Syväjärvi
Vaihtoehto 2 - napakorkeus (140m)



Tuulivoimala tai sen osa näkyy silmäkorkeudella (1.65m)



 **Vesistö**

 **Asuin- tai lomarakennus**

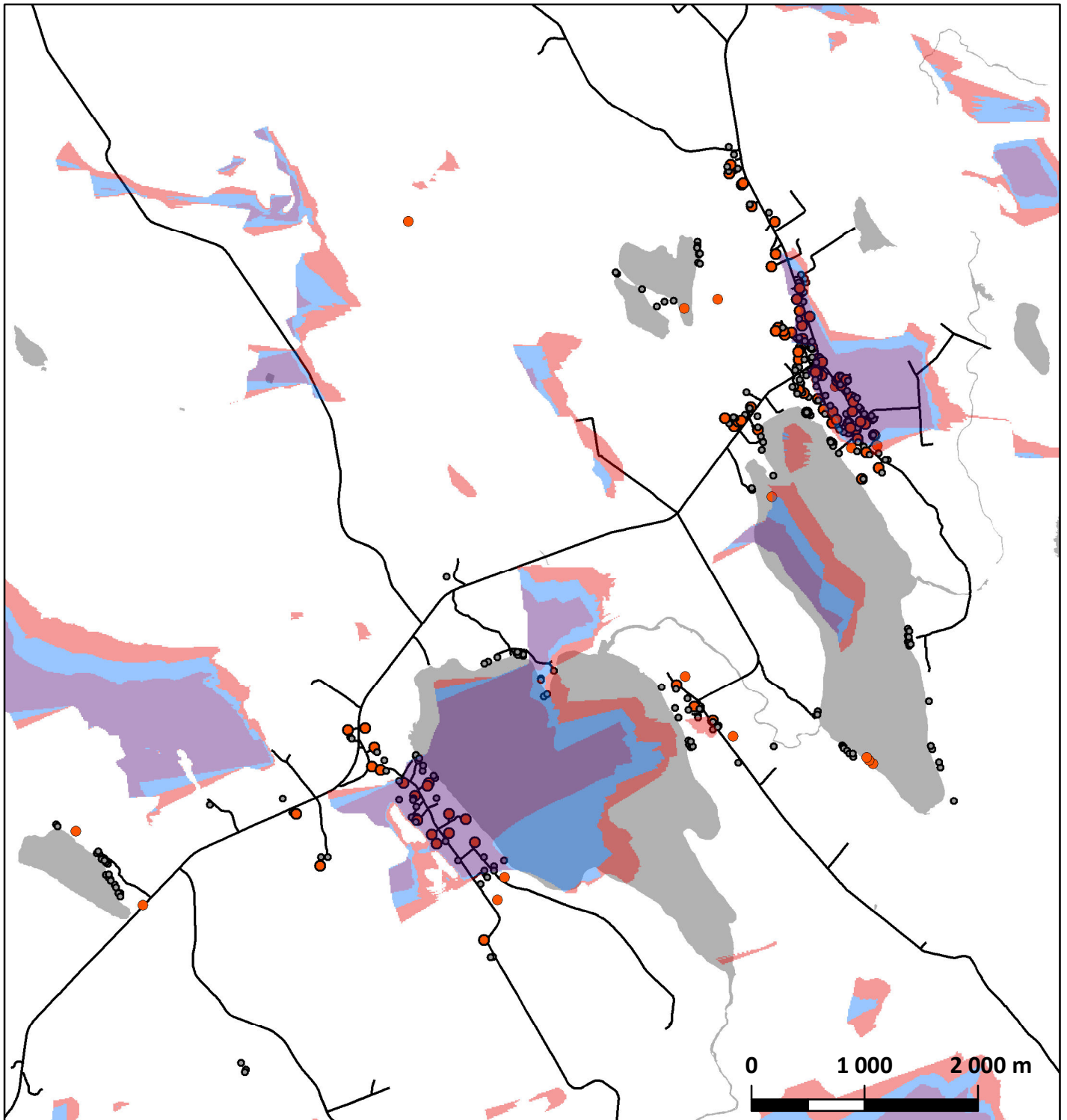
 **Muu rakennus**

 **Tie**

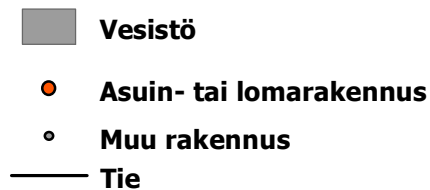
Maastotiedot, korkeusmalli © MML 2011
Maanpeite, CLC 2006 © SYKE, EEA
Tiestö © Digiroad / Liikennevirasto 2010
Rakennustiedot © Sodankylän kunta

Näkymäalueanalyysin lähtötiedot ja perusteet on kuvattu tarkemmin raporttitekstissä.

Joukhaisselkä - Tuore Kulvakkoselkä
Tuulivoimaloiden näkyvyys suhteessa asuin- ja lomarakennuksiin
Sassali ja Syväjärvi
Vaihtoehto 2 - lapakorkeus (210m)



Tuulivoimala tai sen osa näkyy silmäkorkeudella (1.65m)



Maastotiedot, korkeusmalli © MML 2011
Maanpeite, CLC 2006 © SYKE, EEA
Tiestö © Digiroad / Liikennevirasto 2010
Rakennustiedot © Sodankylän kunta

Näkymäalueanalyysin lähtötiedot ja perusteet on kuvattu tarkemmin raporttitekstissä.