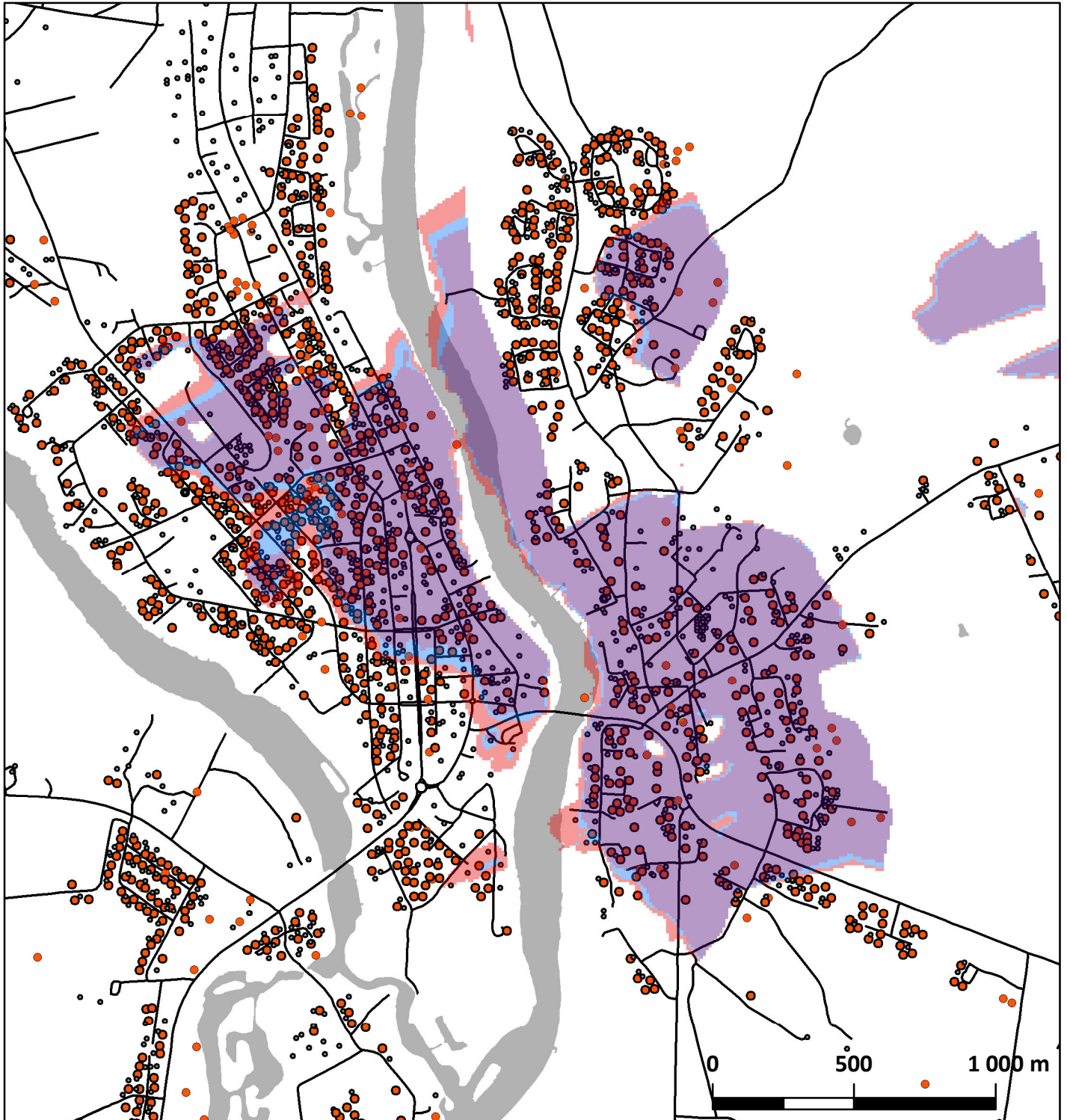
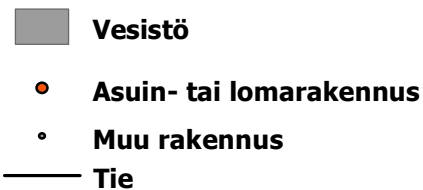
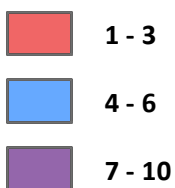


Joukhaiselkä - Tuore Kulvakkoselkä
Tuulivoimaloiden näkyvyys suhteessa asuin- ja lomarakennuksiin
Sodankylä
Vaihtoehto 1 - napakorkeus (140m)



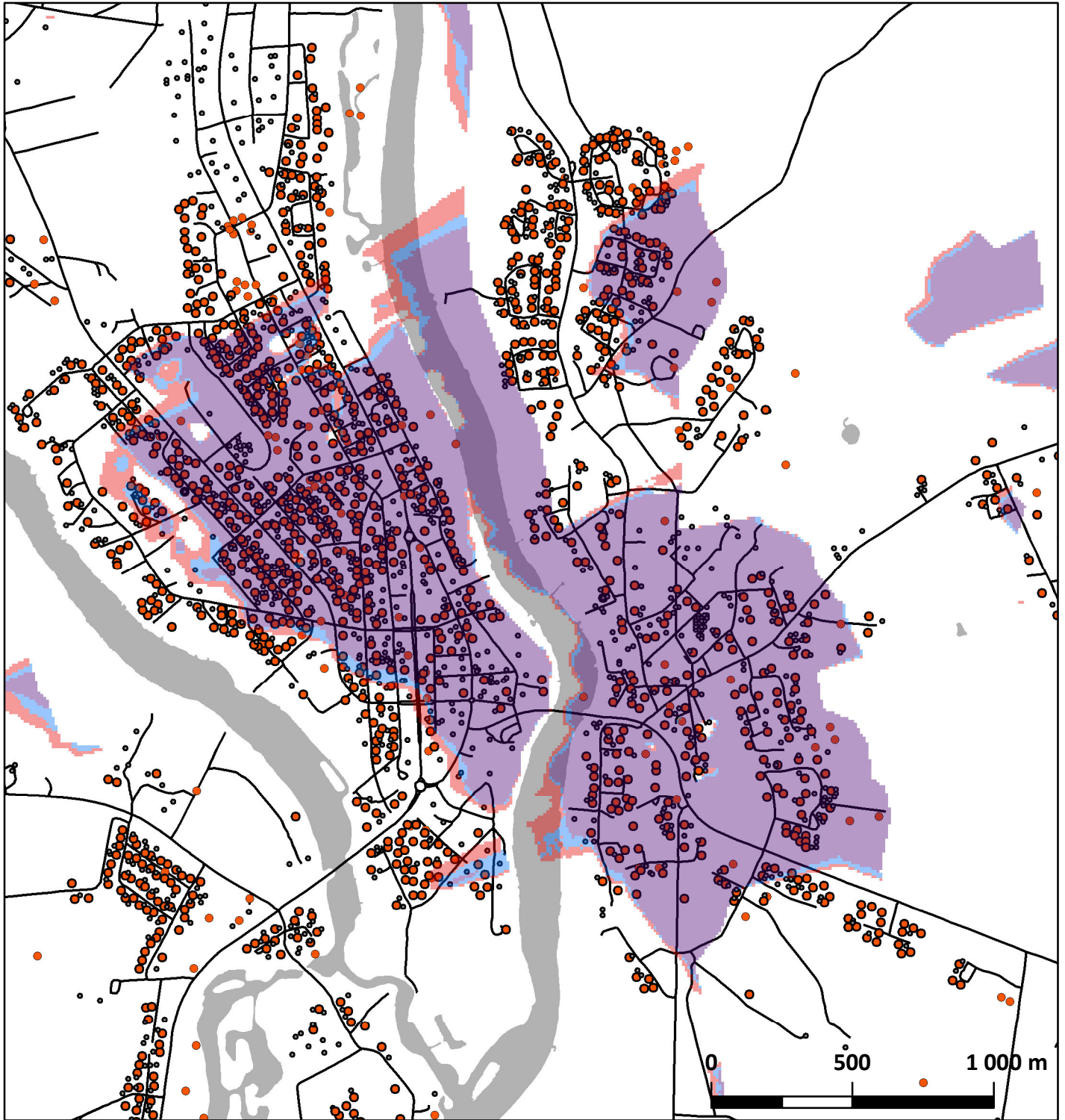
Tuulivoimala tai sen osa näkyy silmäkorkeudella (1.65m)



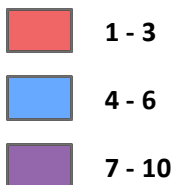
Maastotiedot, korkeusmalli © MML 2011
Maanpeite, CLC 2006 © SYKE, EEA
Tiestö © Digiroad / Liikennevirasto 2010
Rakennustiedot © Sodankylän kunta

Näkymäalueanalyysin lähtötiedot ja perusteet on kuvattu tarkemmin raporttitekstissä.

Joukhaiselkä - Tuore Kulvakkoselkä
Tuulivoimaloiden näkyvyys suhteessa asuin- ja lomarakennuksiin
Sodankylä
Vaihtoehto 1 - Iapakorkeus (210m)



Tuulivoimala tai sen osa näkyy silmäkorkeudella (1.65m)



■ Vesistö

● Asuin- tai lomarakennus

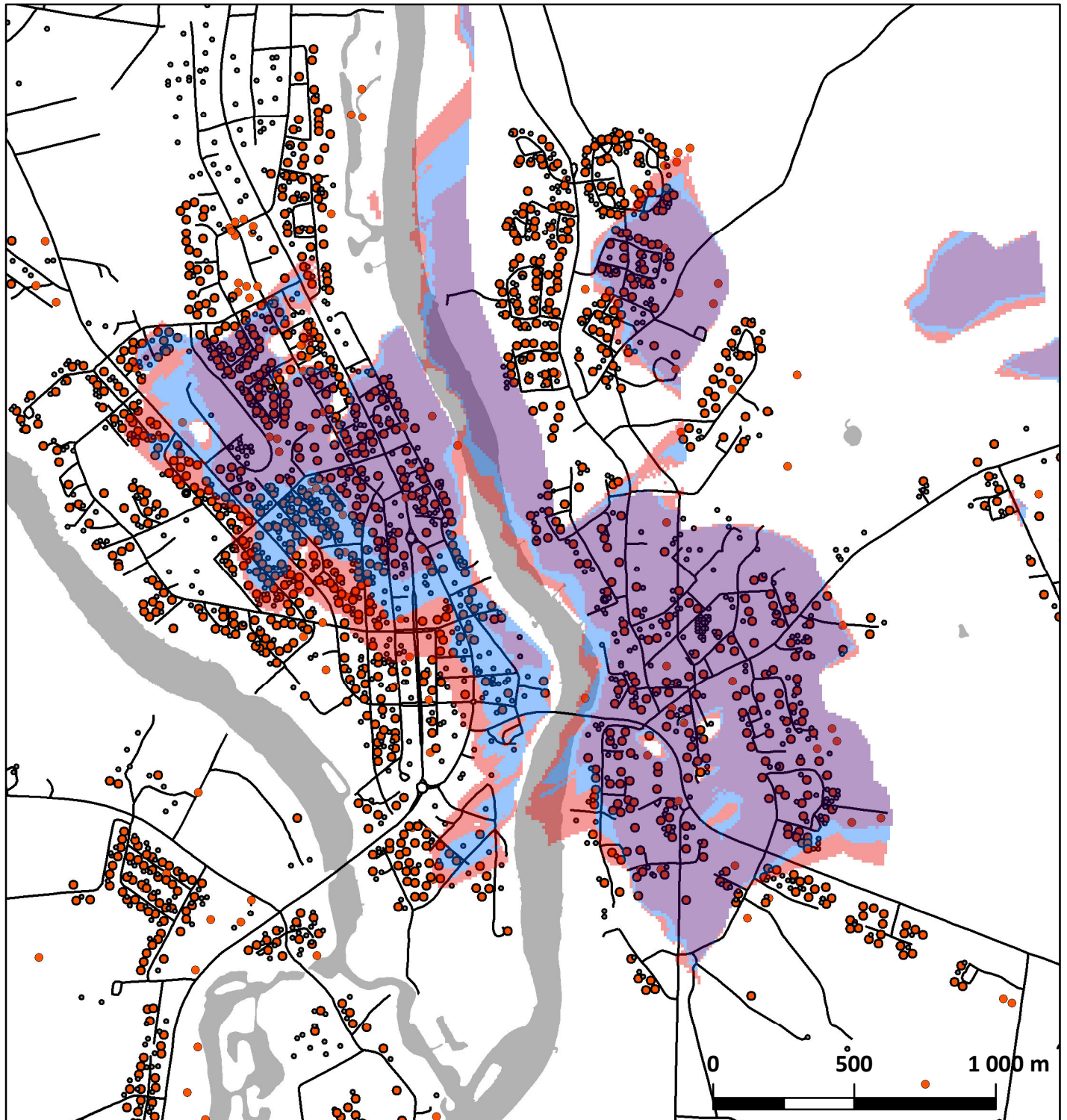
• Muu rakennus

— Tie

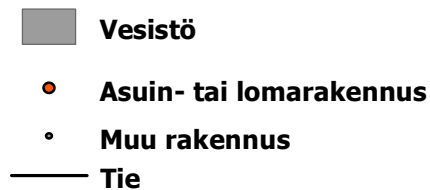
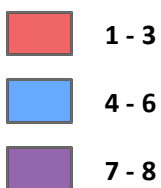
Maastotiedot, korkeusmalli © MML 2011
Maanpeite, CLC 2006 © SYKE, EEA
Tiestö © Digiroad / Liikennevirasto 2010
Rakennustiedot © Sodankylän kunta

Näkymäalueanalyysin lähtötiedot ja perusteet on kuvattu tarkemmin raporttitekstissä.

Joukhaisselkä - Tuore Kulvakkoselkä
Tuulivoimaloiden näkyvyys suhteessa asuin- ja lomarakennuksiin
Sodankylä
Vaihtoehto 2 - napakorkeus (140m)



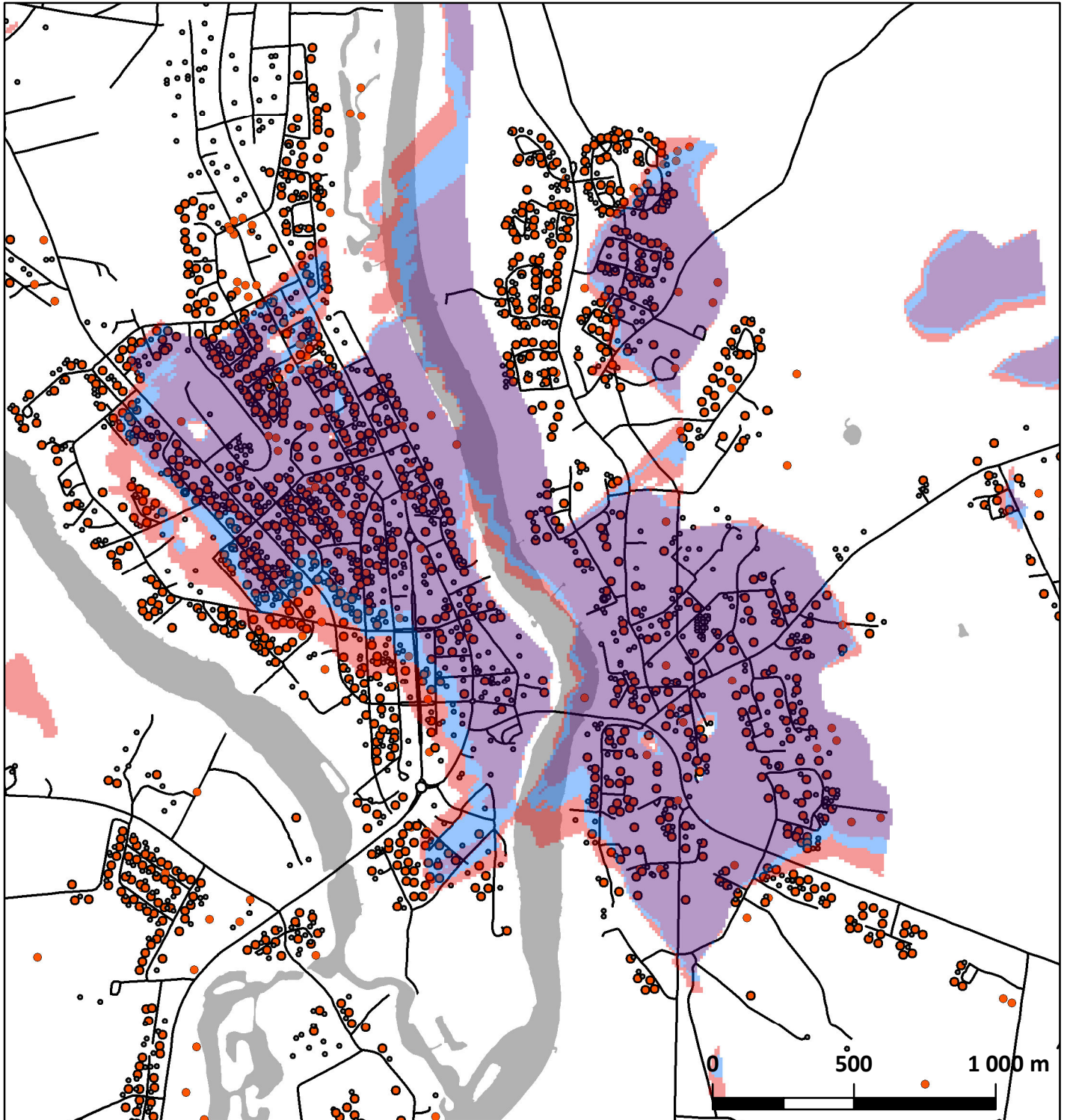
Tuulivoimala tai sen osa näkyy silmäkorkeudella (1.65m)



Maastotiedot, korkeusmalli © MML 2011
Maanpeite, CLC 2006 © SYKE, EEA
Tiestö © Digiroad / Liikennevirasto 2010
Rakennustiedot © Sodankylän kunta





Näkymäalueanalyysin lähtötiedot ja perusteet on kuvattu tarkemmin raporttitekstissä.

Joukhaisselkä - Tuore Kulvakkoselkä
Tuulivoimaloiden näkyvyys suhteessa asuin- ja lomarakennuksiin
Sodankylä
Vaihtoehto 2 - Iapakorkeus (210m)



Tuulivoimala tai sen osa näkyy silmäkorkeudella (1.65m)

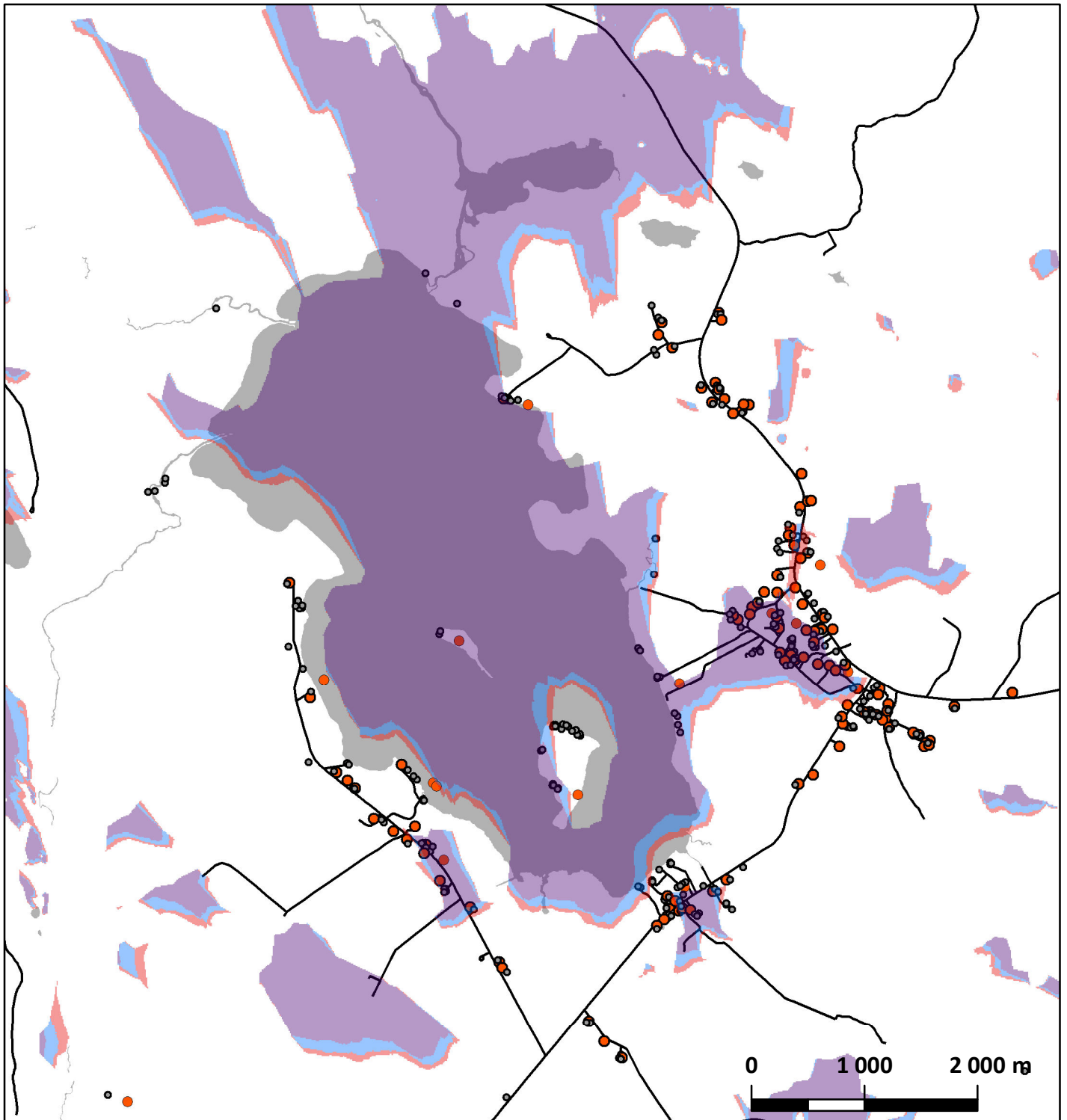


-  **Vesistö**
-  **Asuin- tai lomarakennus**
-  **Muu rakennus**
-  **Tie**




Maastotiedot, korkeusmalli © MML 2011
Maanpeite, CLC 2006 © SYKE, EEA
Tiestö © Digiroad / Liikennevirasto 2010
Rakennustiedot © Sodankylän kunta





Näkymäalueanalyysin lähtötiedot ja perusteet on kuvattu tarkemmin raporttitekstissä.

Joukhaisselkä - Tuore Kälvakkoselkä
Tuulivoimaloiden näkyvyys suhteessa asuin- ja lomarakennuksiin
Vaalajärvi
Vaihtoehto 1 - napakorkeus (140m)



Tuulivoimala tai sen osa näkyy silmäkorkeudella (1.65m)

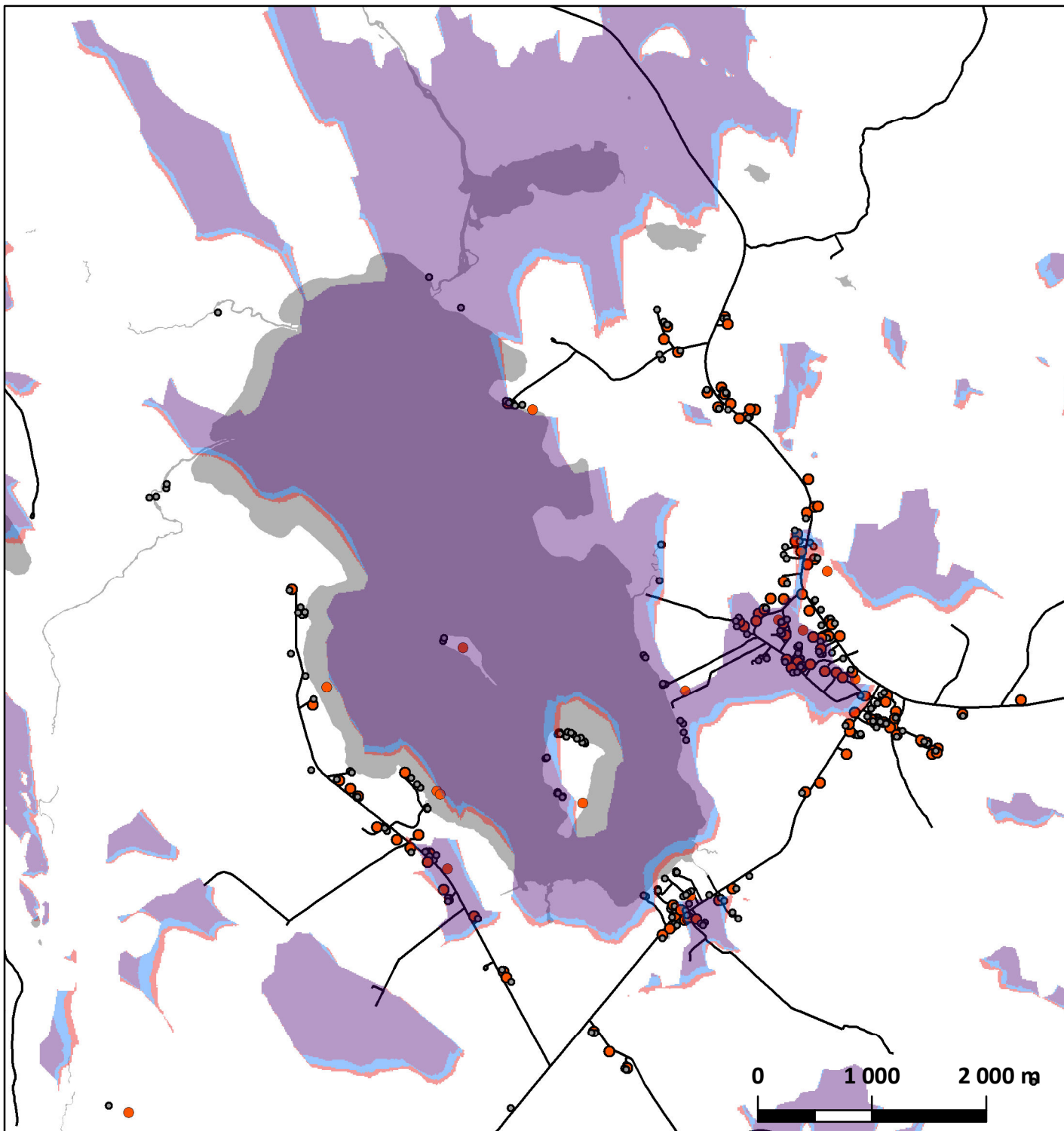
-  1 - 3
-  4 - 6
-  7 - 10

-  **Vesistö**
-  **Asuin- tai lomarakennus**
-  **Muu rakennus**
-  **Tie**




Maastotiedot, korkeusmalli © MML 2011
Maanpeite, CLC 2006 © SYKE, EEA
Tiestö © Digiroad / Liikennevirasto 2010
Rakennustiedot © Sodankylän kunta





Näkymäalueanalyysin lähtötiedot ja perusteet on kuvattu tarkemmin raporttitekstissä.

Joukhaisselkä - Tuore Kulvakkoselkä
Tuulivoimaloiden näkyvyys suhteessa asuin- ja lomarakennuksiin
Vaalajärvi
Vaihtoehto 1 - Iapakorkeus (210m)



Tuulivoimala tai sen osa näkyy silmäkorkeudella (1.65m)

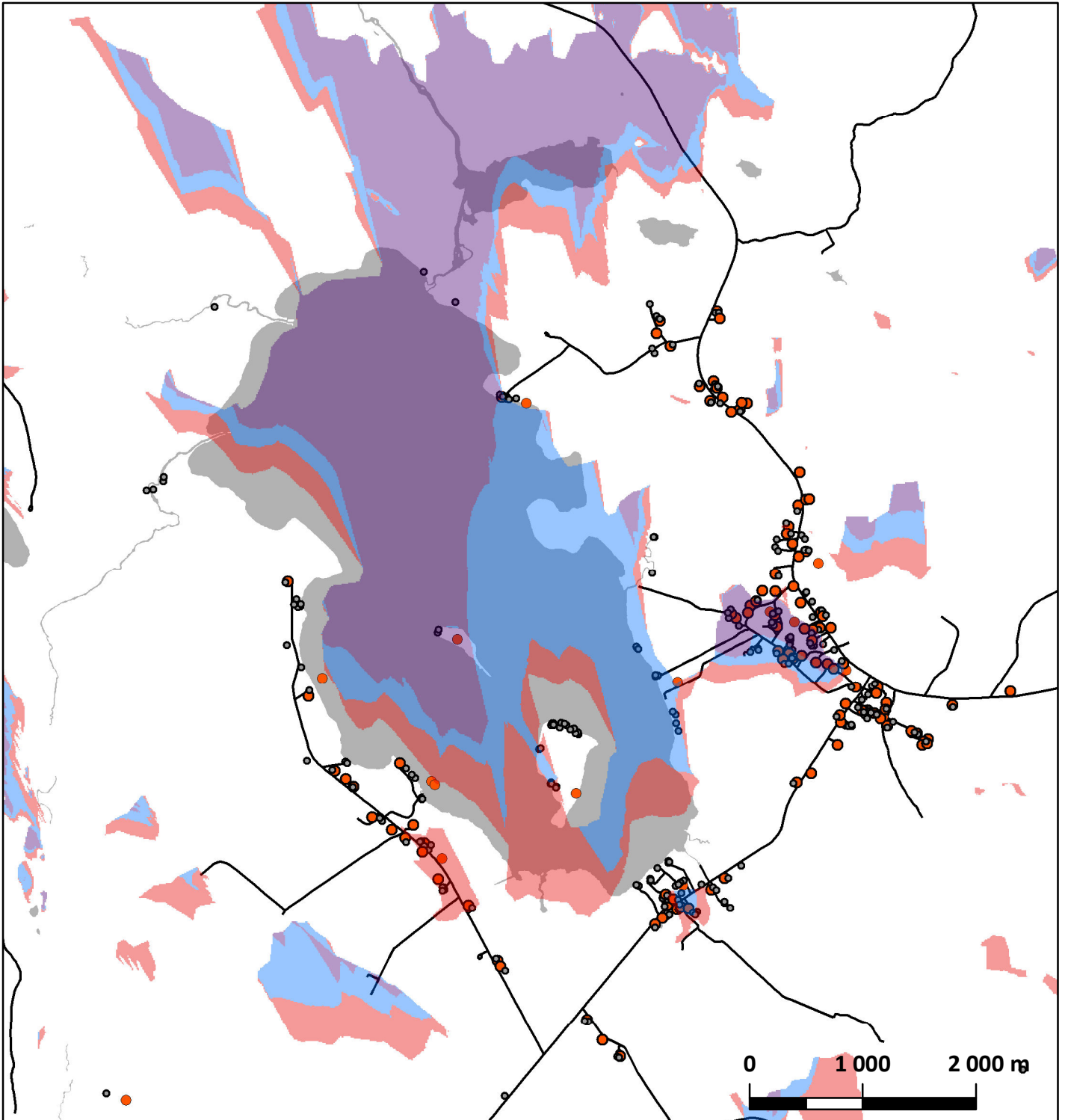
-  1 - 3
-  4 - 6
-  7 - 10

-  **Vesistö**
-  **Asuin- tai lomarakennus**
-  **Muu rakennus**
-  **Tie**

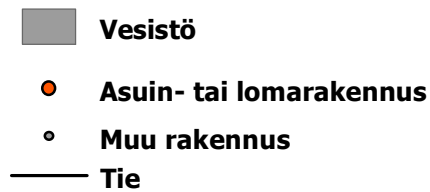
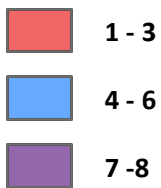
Maastotiedot, korkeusmalli © MML 2011
Maanpeite, CLC 2006 © SYKE, EEA
Tiestö © Digiroad / Liikennevirasto 2010
Rakennustiedot © Sodankylän kunta

Näkymäalueanalyysin lähtötiedot ja perusteet on kuvattu tarkemmin raporttitekstissä.

Joukhaiselkä - Tuore Kulvakkoselkä
Tuulivoimaloiden näkyvyys suhteessa asuin- ja lomarakennuksiin
Vaalajärvi
Vaihtoehto 2 - napakorkeus (140m)



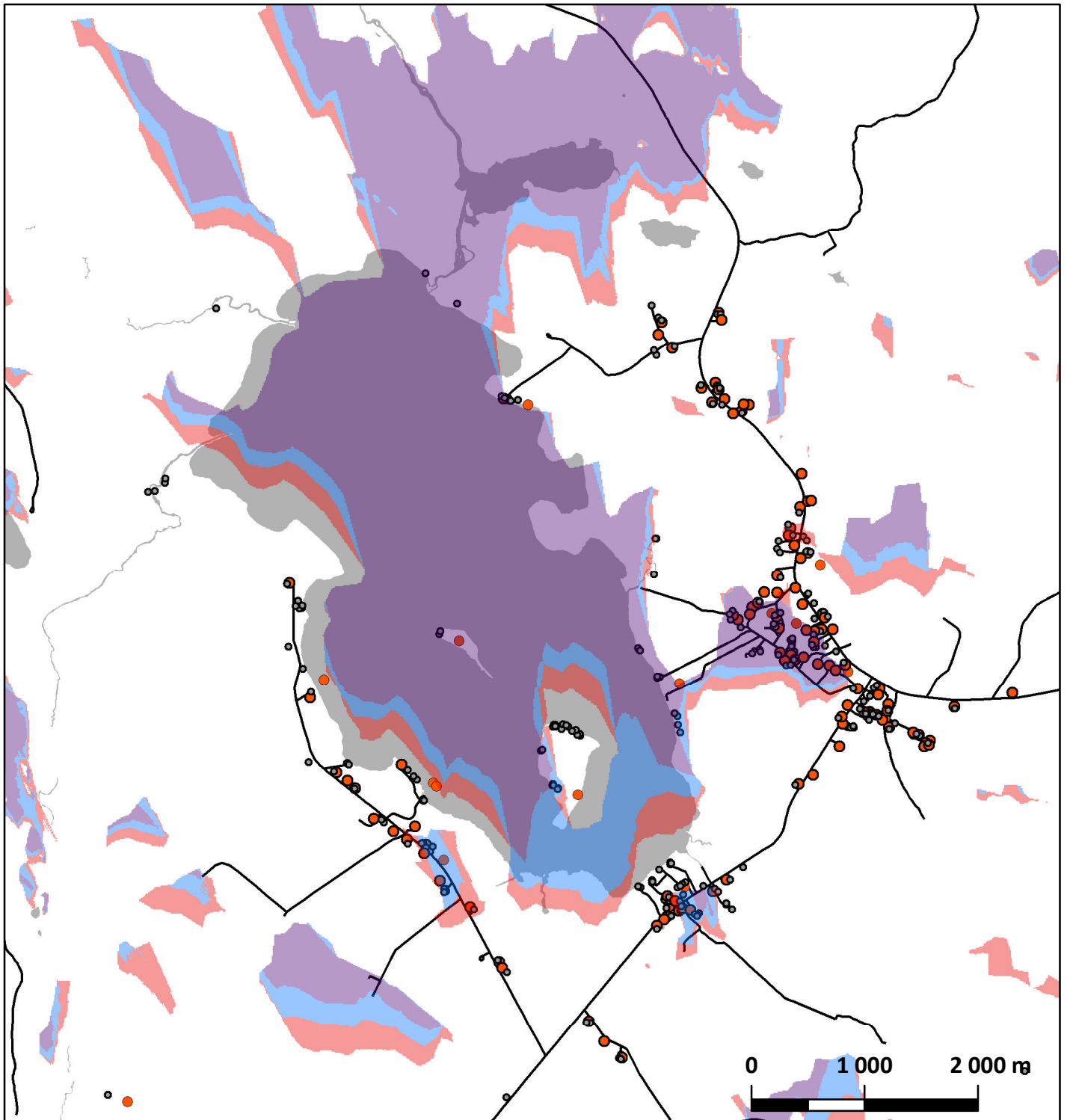
Tuulivoimala tai sen osa näkyy silmäkorkeudella (1.65m)



Maastotiedot, korkeusmalli © MML 2011
Maanpeite, CLC 2006 © SYKE, EEA
Tiestö © Digiroad / Liikennevirasto 2010
Rakennustiedot © Sodankylän kunta





Näkymäalueanalyysin lähtötiedot ja perusteet on kuvattu tarkemmin raporttitekstissä.

Joukhaisselkä - Tuore Kulkavakkoselkä
Tuulivoimaloiden näkyvyys suhteessa asuin- ja lomarakennuksiin
Vaalajärvi
Vaihtoehto 2 - Iapakorkeus (210m)



Tuulivoimala tai sen osa näkyy silmäkorkeudella (1.65m)



-  **Vesistö**
-  **Asuin- tai lomarakennus**
-  **Muu rakennus**
-  **Tie**

Maastotiedot, korkeusmalli © MML 2011
Maanpeite, CLC 2006 © SYKE, EEA
Tiestö © Digiroad / Liikennevirasto 2010
Rakennustiedot © Sodankylän kunta

Näkymäalueanalyysin lähtötiedot ja perusteet on kuvattu tarkemmin raporttitekstissä.