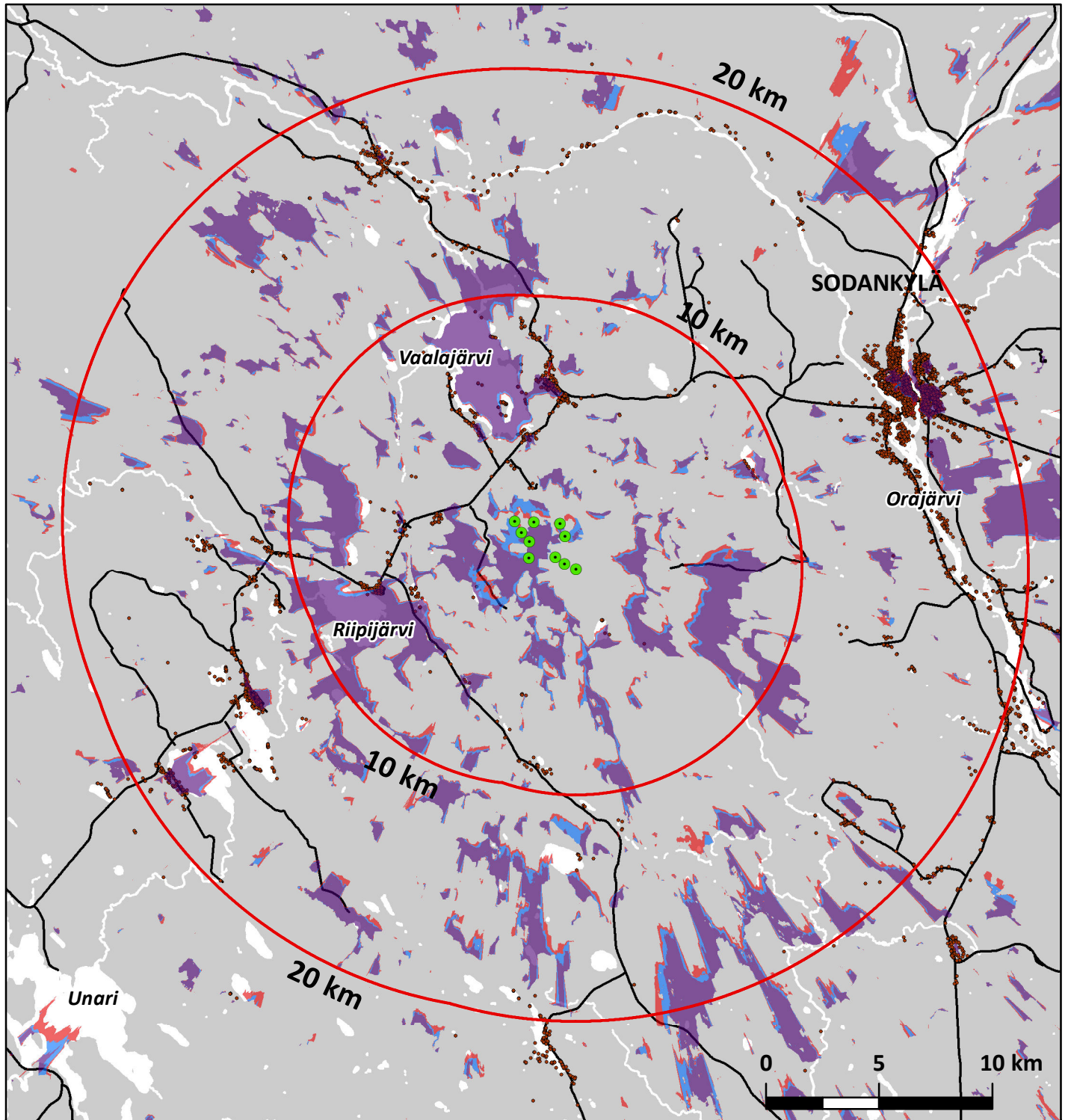
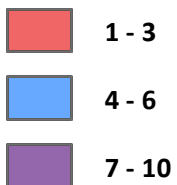


Joukhaiselkä - Tuore Kulvakkoselkä
Tuulivoimaloiden näkyvyys suhteessa asuin- ja lomarakennuksiin
Vaihtoehto 1 - Iapakorkeus (210m)



Tuulivoimala tai sen osa näkyy silmäkorkeudella (1.65m)



● **Tuulivoimala (VE2)**

○ **Etäisyysvyöhyke**

□ **Vesistö**

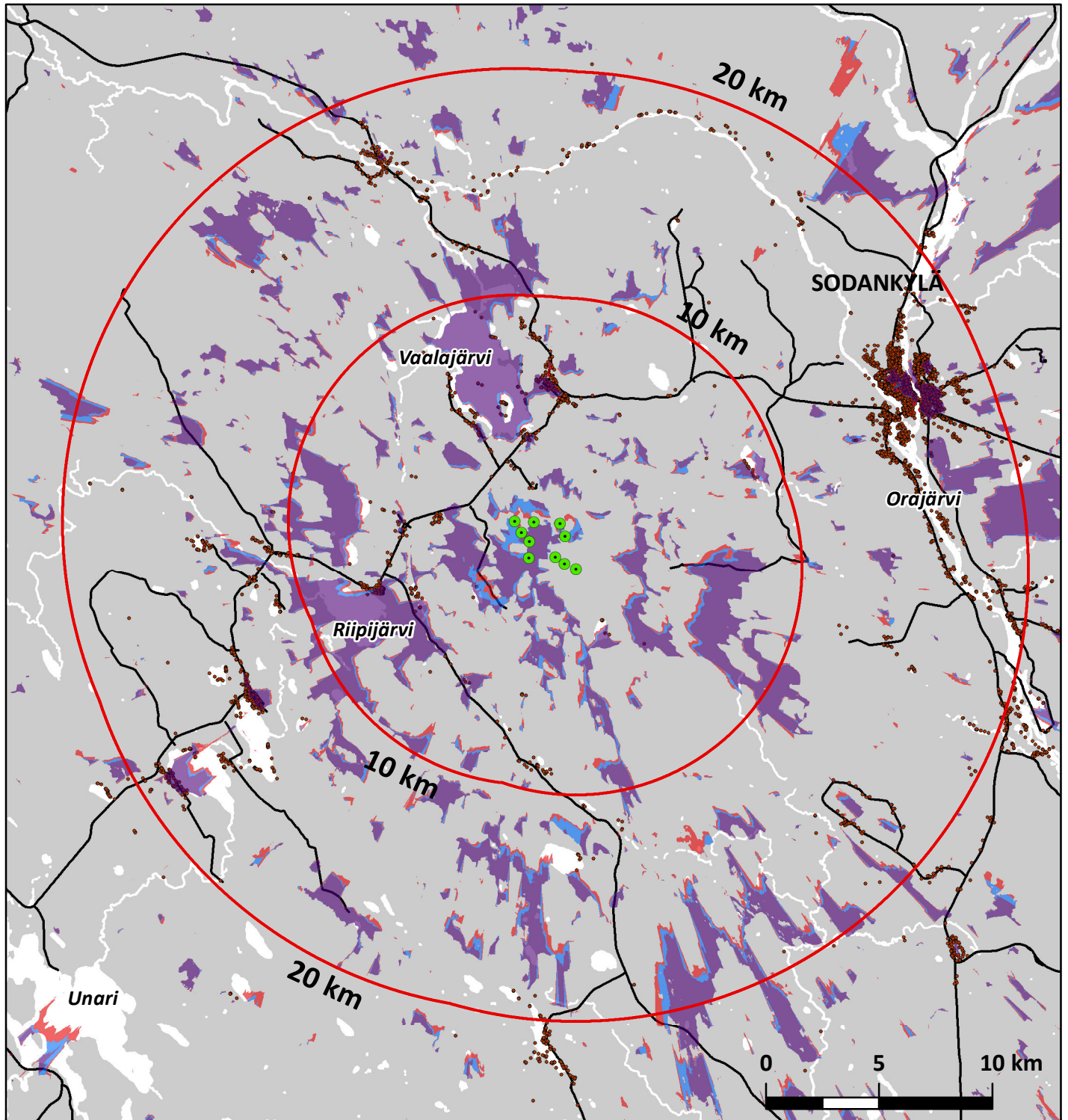
• **Asuin- tai lomarakennus**

— **Maantie**

Maastotiedot, korkeusmalli © MML 2011
 Maanpeite, CLC 2006 © SYKE, EEA
 Tiestö © Digiroad / Liikennevirasto 2010
 Rakennustiedot © Sodankylän kunta

Näkymäalueanalyysin lähtötiedot ja perusteet on kuvattu tarkemmin raporttitekstissä.

Joukhaisselkä - Tuore Kulvakkoselkä
Tuulivoimaloiden näkyvyys suhteessa asuin- ja lomarakennuksiin
Vaihtoehto 1 - napakorkeus (140m)



**Tuulivoimala tai sen osa näkyv
silmänkorkeudella (1.65m)**

- 1 - 3
- 4 - 6
- 7 - 10

● **Tuulivoimala (VE2)**

Etäisyysvyöhyke

Vesistö

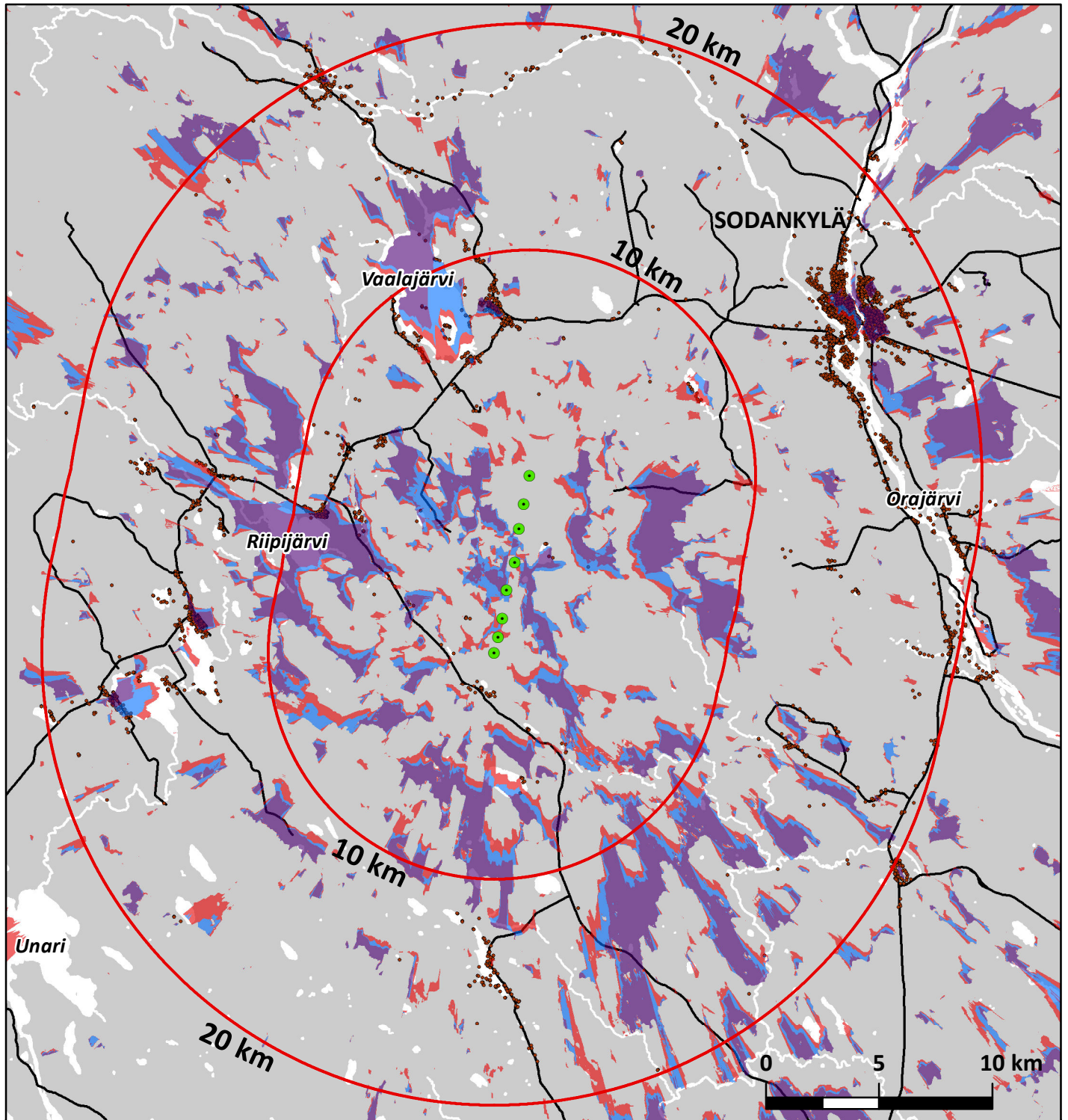
Asuin- tai lomarakennus

Maantie

Maastotiedot, korkeusmalli © MML 2011
Maanpeite, CLC 2006 © SYKE, EEA
Tiestö © Digiroad / Liikennevirasto 2010
Rakennustiedot © Sodankylän kunta

Näkymäalueanalyysin lähtötiedot ja
perusteet on kuvattu tarkemmin
raporttitekstissä.

Joukhaisselkä - Tuore Kulvakkoselkä
Tuulivoimaloiden näkyvyys suhteessa asuin- ja lomarakennuksiin
Vaihtoehto 2 - napakorkeus (140m)



Tuulivoimala tai sen osa näkyy silmäkorkeudella (1.65m)



● Tuulivoimala (VE2)

○ Etäisyysvyöhyke

□ Vesistö

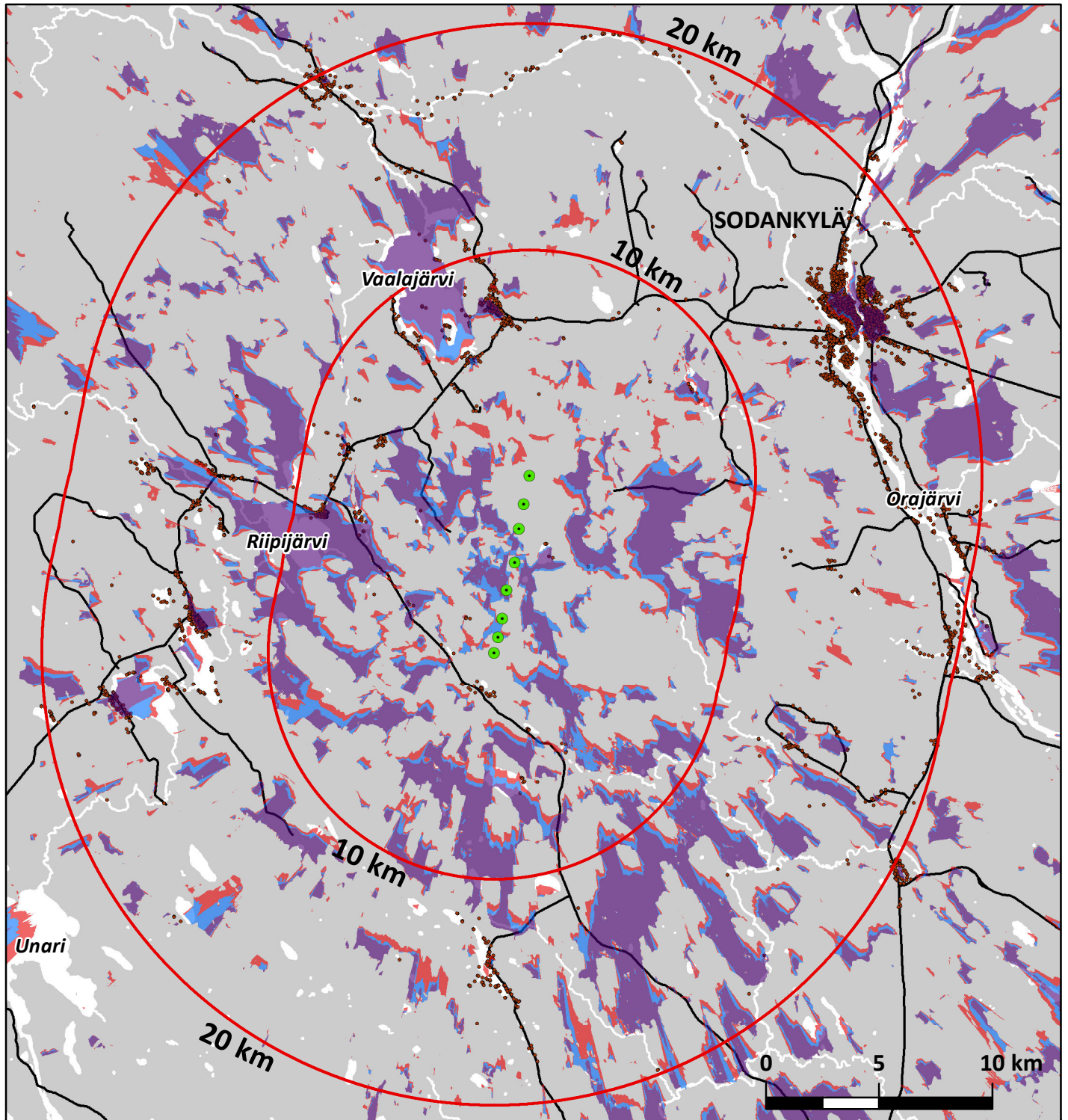
• Asuin- tai lomarakennus

— Maantie

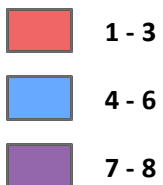
Maastotiedot, korkeusmalli © MML 2011
 Maanpeite, CLC 2006 © SYKE, EEA
 Tiestö © Digiroad / Liikennevirasto 2010
 Rakennustiedot © Sodankylän kunta

Näkymäalueanalyysin lähtötiedot ja perusteet on kuvattu tarkemmin raporttitekstissä.

Joukhaisselkä - Tuore Kulvakkoselkä
Tuulivoimaloiden näkyvyys suhteessa asuin- ja lomarakennuksiin
Vaihtoehto 2 - lapakorkeus (210m)



Tuulivoimala tai sen osa näkyy silmänkorkeudella (1.65m)



● **Tuulivoimala (VE2)**

○ **Etäisyysvyöhyke**

□ **Vesistö**

• **Asuin- tai lomarakennus**

— **Maantie**

Maastotiedot, korkeusmalli © MML 2011
 Maanpeite, CLC 2006 © SYKE, EEA
 Tiestö © Digiroad / Liikennevirasto 2010
 Rakennustiedot © Sodankylän kunta

Näkymäalueanalyysin lähtötiedot ja perusteet on kuvattu tarkemmin raporttitekstissä.