

Jalasjärvi Rustari

Kulttuuriperintökohteiden inventointi 2015



Yleistä

Jalasjärven Rustarin alueella tehtiin kulttuuriperintökohteiden inventointi kesän 2015 aikana. Alue kuului vuoden 2015 KMO kulttuuriperintöinventointeihin, mutta sinne suunniteltavien tuulivoimaloiden takia nähtiin tarpeelliseksi tehdä kohteesta erillinen kertomus.

Esityöt

Alueelle tehtiin kevään 2015 aikana normaaliin KMO kulttuuriperintöinventointiin liittyvät esityöt. Näiden yhteydessä käytiin läpi alueen vanha kartta-aineisto (pitäjänkartat, metsätalouuskartat sekä topografikartat ja vanhat peruskartat). Lisäksi käytössä olivat alueelta aiemmin tehtyjen arkeologisten inventointien raportit, Museoviraston muinaisjäännösrekisterin tiedot sekä Metsähallituksen SutiGis- ja Reiska – tietojärjestelmät. Lisäksi käytössä oli Maanmittauslaitoksen ilmalaserkeilausaineisto, josta käännetyt vinovalovarjosteet osoittautuivat hyvin tehokkaaksi avuksi kohteiden löytämisessä ja maastokäytien suunnittelussa.

Alueen yleispiirteet

Rustarin alue koostuu laikuttaisista moreenikankaista sekä niiden ympärillä olevasta suomaastosta. Paikoittain alueella on myös pieniä kivikkoja tai kalliopaljastumia. Inventointialue on suhteellisen korkealla (n.140-150m) nykyisestä merenpinnasta eikä siellä ole vesistöjä. Lähimpään asutukseen matkaa on noin 3km, kylälle matkaa on noin 5 km. Lähimmät tunnetut muinaisjäännöskohteet sijaitsevat useiden kilometrien päässä vesistöjen ja nykyasutuksen yhteydessä. Alueella havaittiin myös sijaitsevan suuri määrä maanottoaikoja. Lähes jokaisella kankaalla sijaitsee laaja, jo metsittyä soranottoaikoja.

Maastotyöt

Maastotyöt suoritettiin kesän 2015 aikana useina yksittäisinä päivinä. Rustarin alueella liikuttiin etenkin 1.6, 10.6, 22.6 sekä 26.8, joiden lisäksi alueella tehtiin muutama lyhyempi käynti matkalla muille kohteille. Tänä aikana käytiin maastossa jalkaisin läpi esitöissä löydetty kohteet sekä otollisimmiksi tulkitut muut alueet. Lisäksi alueen metsätiet ajettiin läpi ja alueella tehtiin lyhyempiä maastokäyntejä eri puolilla. Paikoitellen alueille tehtiin myös lapiolla tarkastuspistoja. Maastotyöt suoritti arkeologi Ville Laurila.

Havaitut kohteet

Alueelta löydettiin neljä tervahautaa, joista kaksi oli tiedossa Metsähallituksen SutiGIS-tietokannassa. Kaikki neljä näkyivät selkeinä alueen laserkeilausaineiston vinovalovarjosteessa. Hautasaaren tervahaudan yhteydestä tavattiin uutena löytönä tervapirtin jäännös, käytännössä kivikiukaan raunio. Tervahaudat sekä tervapirtti tulkittiin Muinaismuistolain suojaamiksi muinaisjäännöksiksi jotka tulee ottaa huomioon alueen käyttöä suunniteltaessa.

Vanhasta kartta-aineistosta löydettiin tieto Rustarissa sijainneesta asutustilasta josta oli maastossa jäljellä kellarin jäännös. Tila oli perustettu 1900-luvun alkupuoliskolla ja se vaikuttaa olleen asuttuna joitakin kymmeniä vuosia. Kellarin jäännös tulkittiin Metsähallituksen omaksi nuoremmaksi kulttuuriperintökohteeksi eikä sitä koske Muinaismuistolaki.

Tulkinta

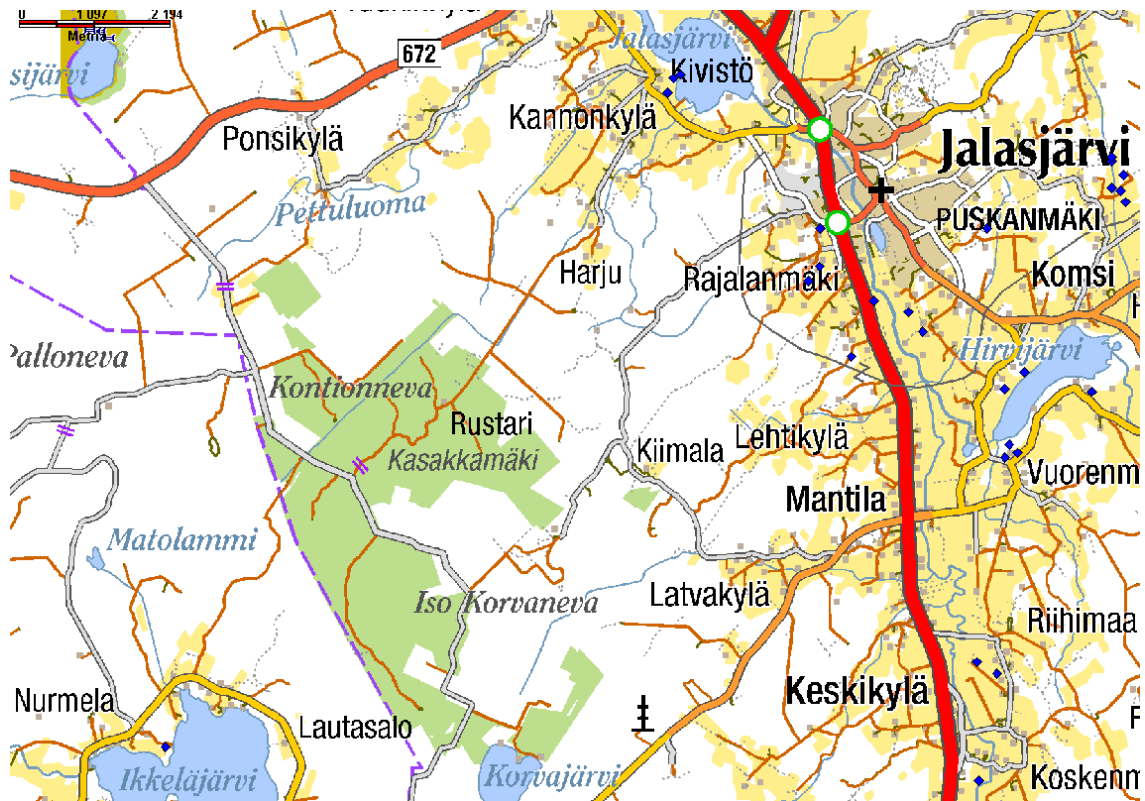
Rustarin alueelta ei tavattu esihistoriallisia kohteita. Alue ei ole erityisen otollista näille ja runsas maanotto vähentää ennestään mahdollisuuksia paikallistaa esihistoriallisia kohteita. Myöhemmin Rustari on ollut Jalasjärven syrjäseutua eikä siellä ole tervahautojen ja 1900-luvun tilan lisäksi muita viitteitä ihmistoiminnasta.

Allekirjoitus

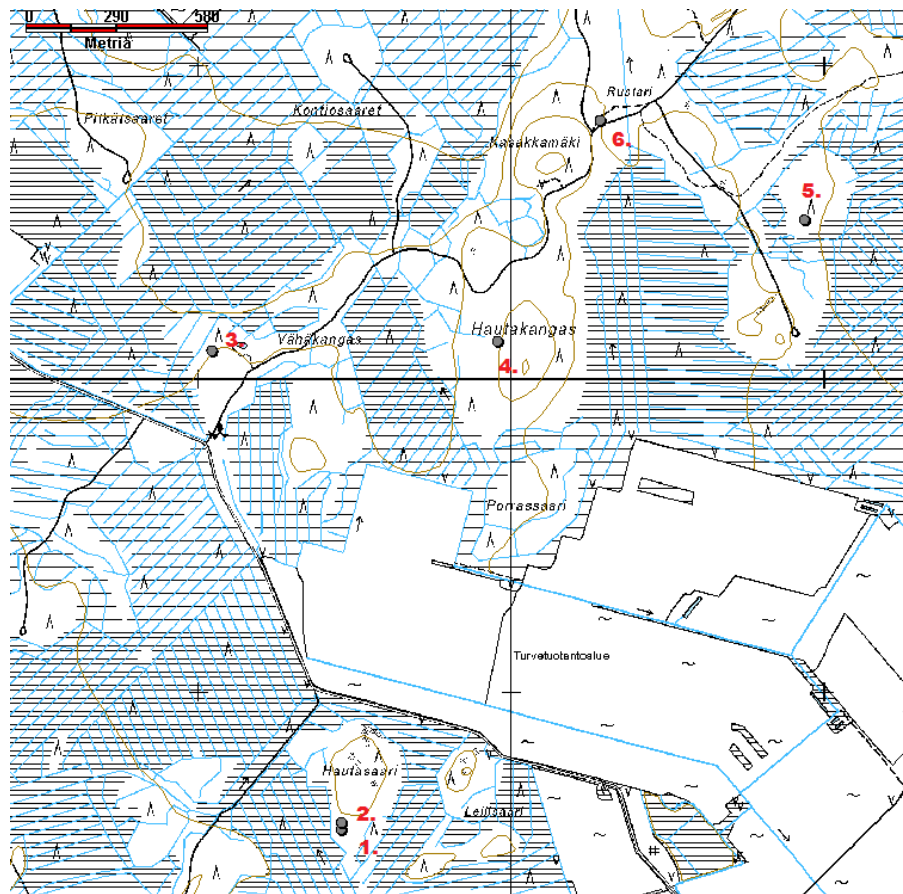
A handwritten signature in blue ink, appearing to be 'V. Laurila', written in a cursive style.

Ville Laurila 23.10.2015

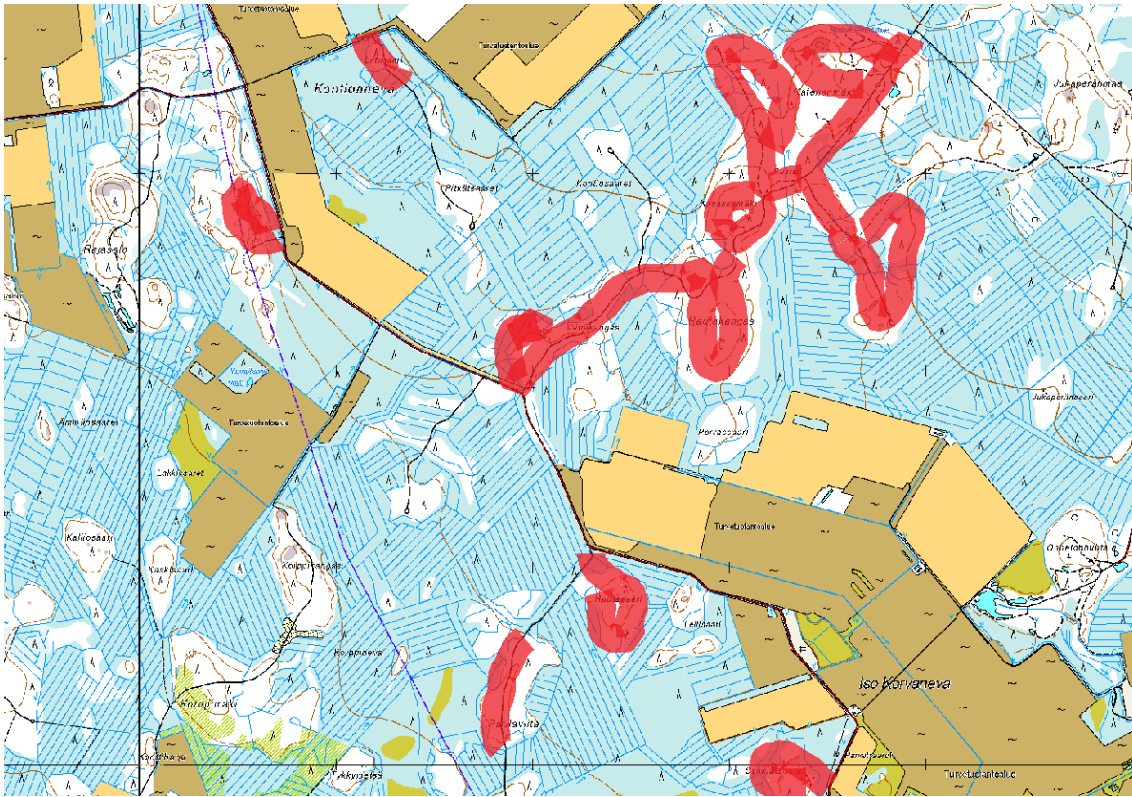
LIITE
Inventoinnissa löydettyjen kohteiden kuvaukset.



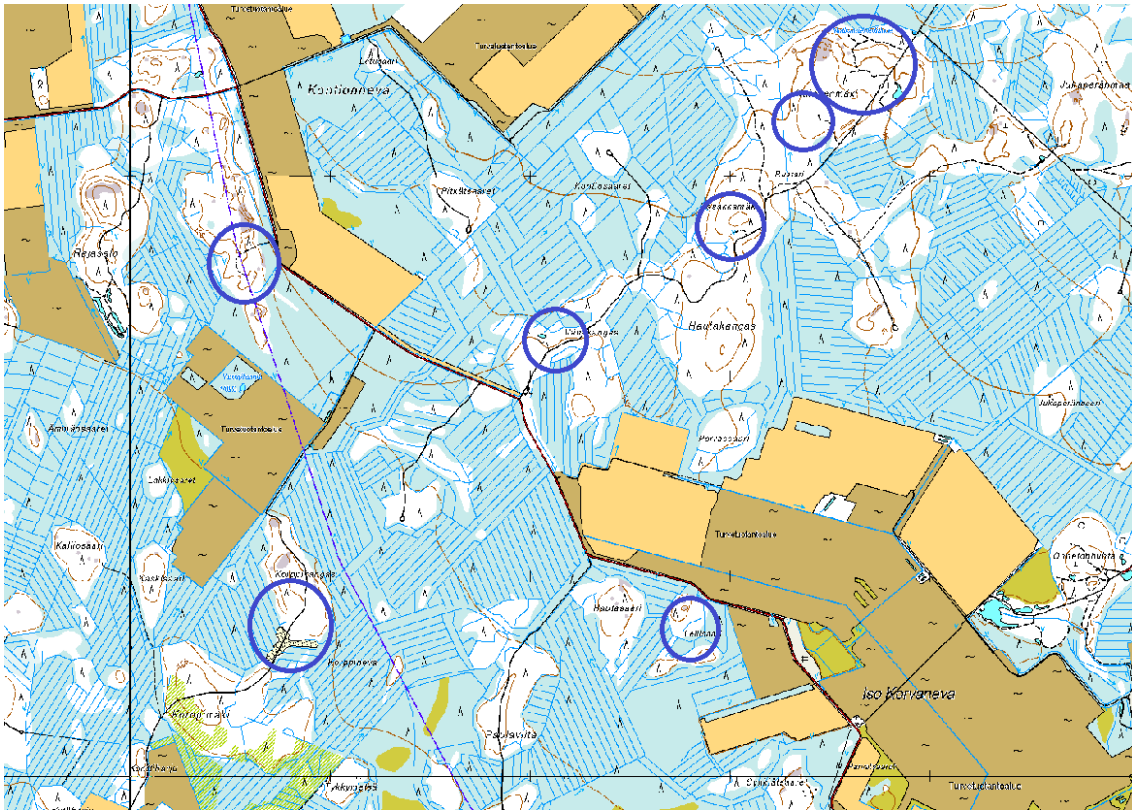
Kartta 1. Metsähallituksen alueet Rustarissa (vihreä), sekä lähistöltä aikaisemmin tunnetut muinaisjäännökset (sininen piste)



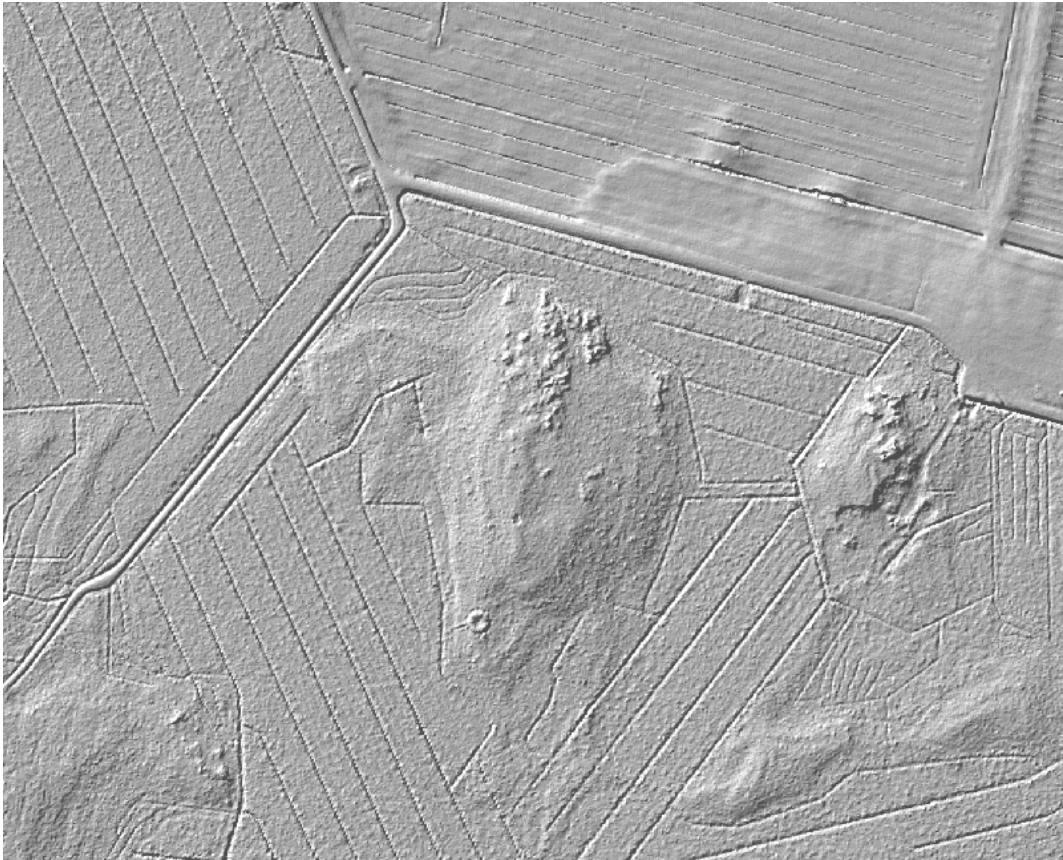
Kartta 2. Rustarista inventoidut kohteet 1. Tervapirtti, 2-5 tervahauta, 6. kellari



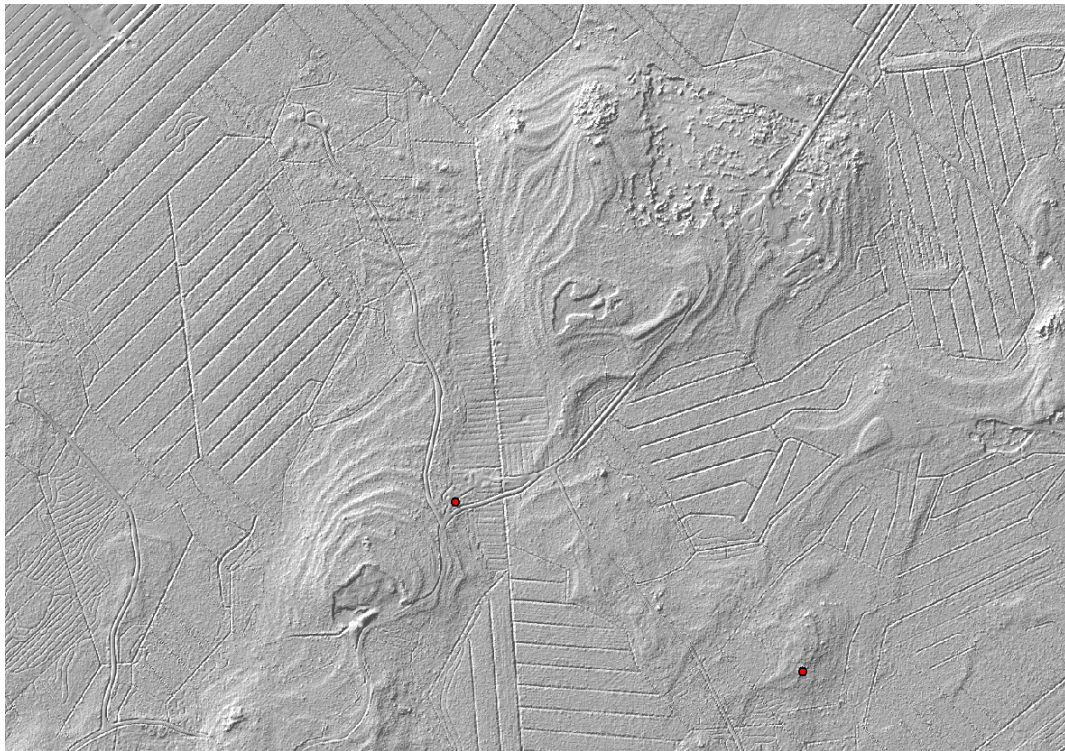
Kartta 3. Maastossa tarkkuusinventoidut alueet.



Kartta 4. Rustarista paikannetut maanottoalueet.



Kartta 6. Laserkeilausaineistosta tuotettu vinovalovarjoste Hautakankaasta. Tervahauta on selkeästi näkyvillä kankaan lounaisosassa.



Kartta 6. Laserkeilausaineistosta tuotettu vinovalovarjoste alueen pohjoisosasta. Katehenmäen ja Kasakkamäen maanottoalueet näkyvät selvästi. Punaisella pisteellä on merkitty GPS-pisteet kellarista (vasemmanpuoleinen) ja Rustarin tervahaudasta (oikea).

Hautasaari tervapirtti jäännös

MH-tunnus: 181391

Kohdetyyppi:	1 Asuinpaikat	Haltija:	121 Metsätalous Länsi-Suomi
Ajoitus:	7118 Historiallinen aika	Ylläpitäjä:	121 Metsätalous Länsi-Suomi
Rakentamisvuosi:		Kunta:	164 Jalasjärvi
Lukumäärä:			

Koordinaattiselitys:		Geometria tuotettu:	4 Gps-mittaus, korjaamaton
Koordinaatit:	X 6933560, Y 3274455, Z 150	Löydöt:	

Taustatiedot

Kohde tarkastettiin inventoinnissa 10.6.2015 ja se löydettiin ilman ennakkotietoa.

Ympäristön kuvaus

Kohde sijaitsee moreenimäen länsireunalla. Metsä on noin 30-vuotiasta mäntytiheikköä.

Kohteen kuvaus

Tervapirtistä on jäljellä noin 3m x 3m x 1m kokoinen luonnonkivikasa. Kyseessä on tervapirtin ison kiukaan jäännös.

Kohteen rajaus

Kohde rajautuu pistemäisesti rakenteiden yhteyteen.

Tulkinta

Kyseessä on viereiseen tervahautaan liittyvä tervapirtin jäännös vähintään 1800-luvulta.

Lisätietoja
Toimenpiteet
Tarkastukset

Tila: 3 Toteutettu Laji: 6 Suojeluarvojen tarkastus Tarkastusvuosi: 2015
 Tarkastuspvm: 10.6.2015 Tarkastaja: V. Laurila
 Kuvaus: KMO kulttuuriperintöinventointi 2015

Viranomaisrekisterinro:		Kunto:	2 Keskinertainen
Arvotus:	3 Esitys mj-luokka II	Olotila:	2 Ei käytössä
		Kohteen suojele:	2 Muinaisjäännösrekisteri II

Selitys:

Selitys:

**Ympäristön
suojelu:**

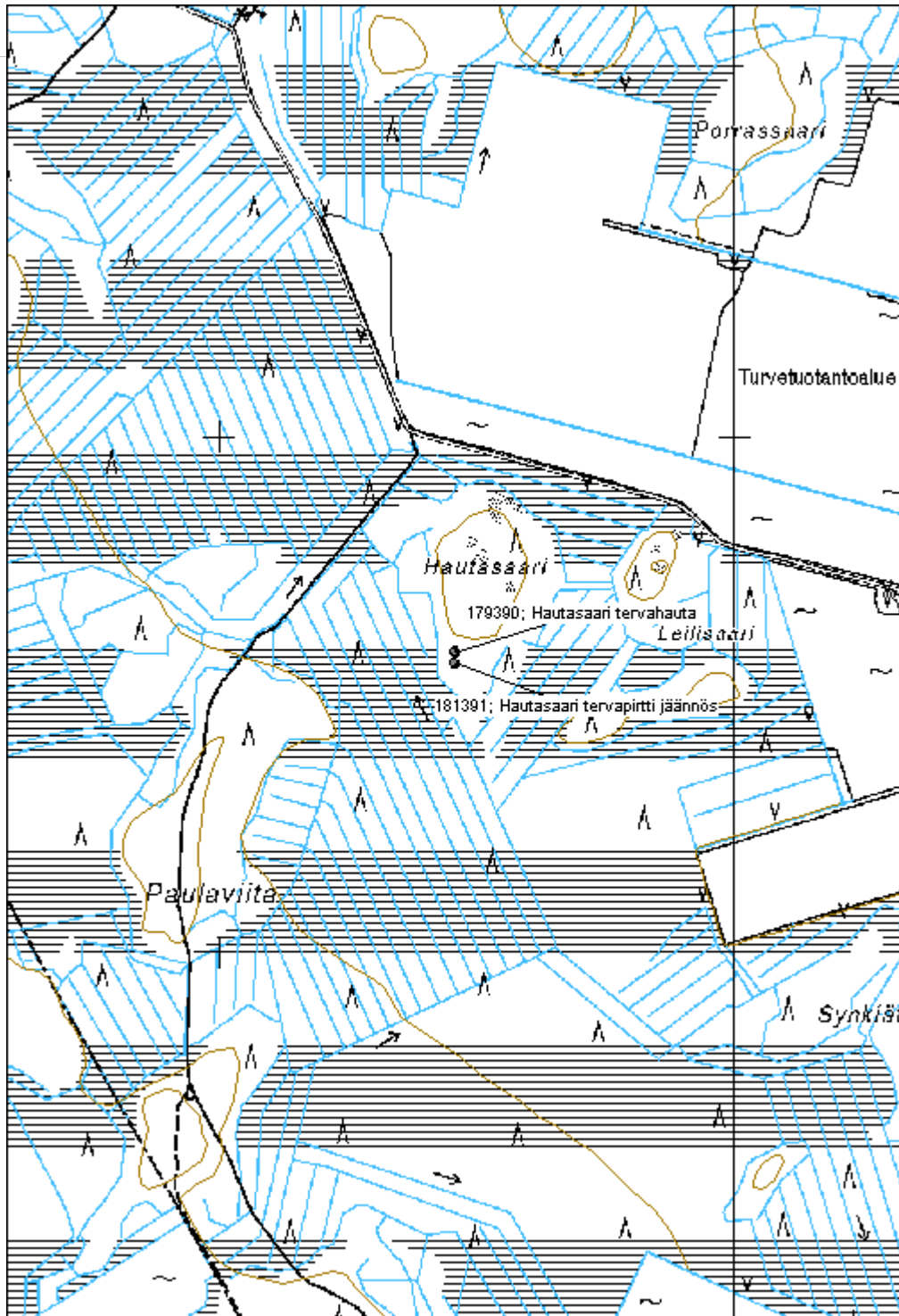
0 Ei määritelty

Selitys:





Kohdetyyppi:	1 Asuinpaikat	Copyright:	© Metsähallitus 2008 © Maanmittauslaitos 1/MML/08
Koordinaatit:	X 6933560, Y 3274455, Z 150	Mittakaava:	1:10000



Rustari tervahauta

MH-tunnus: 179415

Kohdetyyppi:	9 Valmistuspaikat/työpaikat	Haltija:	121 Metsätalous Länsi-Suomi
Ajoitus:	7116 Uusi aika	Ylläpitäjä:	121 Metsätalous Länsi-Suomi
Rakentamisvuosi:		Kunta:	164 Jalasjärvi
Lukumäärä:	1		

Koordinaattiselitys:		Geometria tuotettu:	4 Gps-mittaus, korjaamaton
Koordinaatit:	X 6935508, Y 3275935, Z 140	Löydöt:	

Taustatiedot

Kohde tarkastettiin inventoinnissa 1.6.2015 ja se havaittiin SutiGIS –tietokannasta.

Ympäristön kuvaus

Kohde sijaitsee pienellä moreenikumpareella. Metsä on noin 70-vuotiasta mäntyvaltaista sekametsää.

Kohteen kuvaus

Tervahaudan halkaisija on noin 10m. Muodoltaan hauta on laakea ja matalahko. Matala kivetty halssi on kohti itää.

Kohteen rajaus

Kohde rajautuu pistemäisesti rakenteiden yhteyteen.

Tulkinta

Kyseessä on vanha tervahauta

Lisätietoja
Toimenpiteet
Tarkastukset

Tila: 3 Toteutettu Laji: 6 Suojeluarvojen tarkastus Tarkastusvuosi: 2015
 Tarkastuspvm: 1.6.2015 Tarkastaja: V. Laurila
 Kuvaus: KMO-kulttuuriperintöinventointi

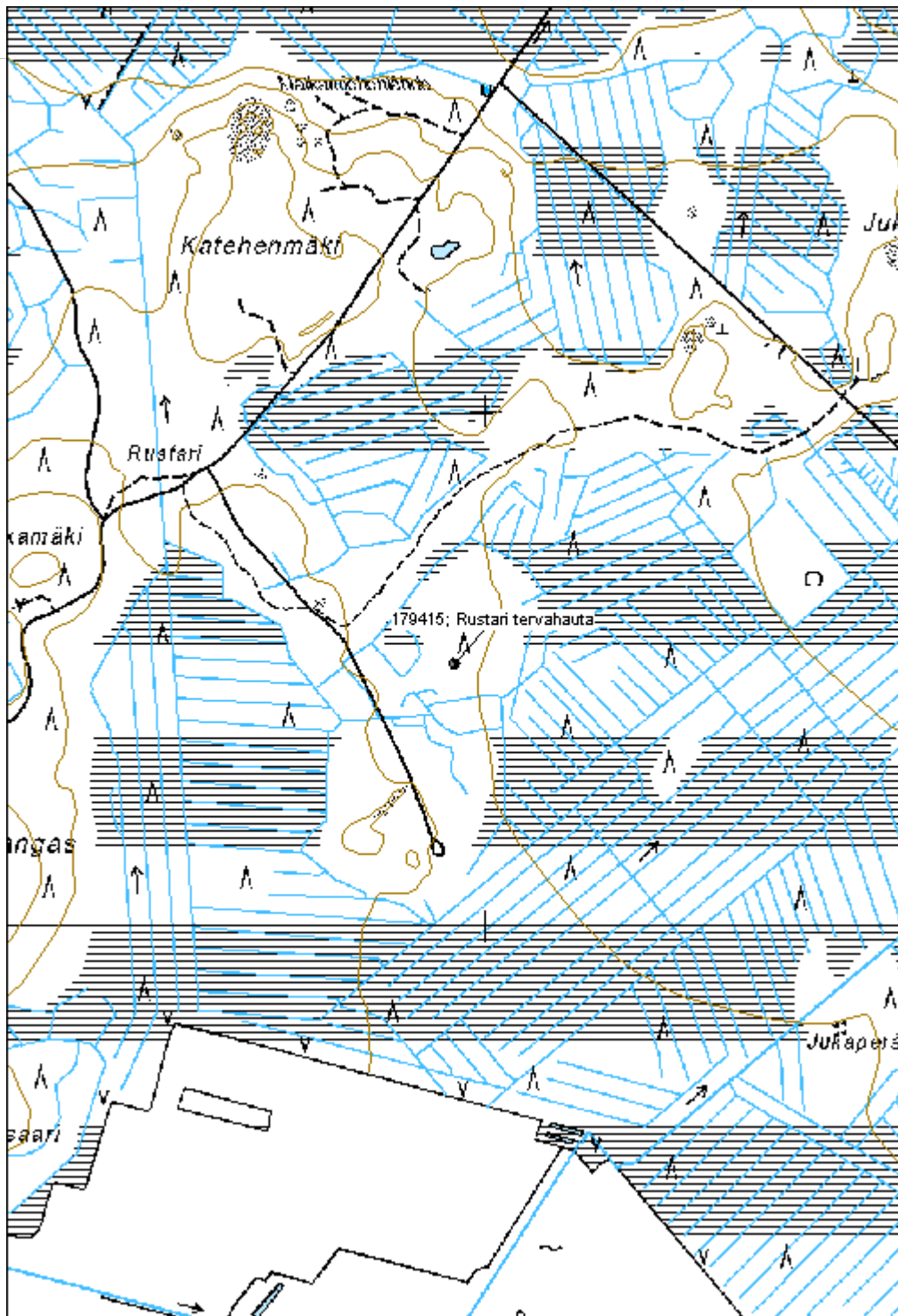
Viranomaisrekisterinro:		Kunto:	1 Hyvä
Arvotus:	3 Esitys mj-luokka II	Olotila:	2 Ei käytössä
Selitys:		Kohteen suojele:	9 Muu suojeluarvo
		Selitys:	

Ympäristön suojelu:	0 Ei määritelty
Selitys:	





Kohdetyyppi:	9 Valmistuspaikat/työpaikat	Copyright:	© Metsähallitus 2008 © Maanmittauslaitos 1/MML/08
Koordinaatit:	X 6935508, Y 3275935, Z 140	Mittakaava:	1:10000



Vähäkangas tervahauta
MH-tunnus: 179389

Kohdetyyppi:	9 Valmistuspaikat/työpaikat	Haltija:	121 Metsätalous Länsi-Suomi
Ajoitus:	7116 Uusi aika	Ylläpitäjä:	121 Metsätalous Länsi-Suomi
Rakentamisvuosi:		Kunta:	164 Jalasjärvi
Lukumäärä:	1		

Koordinaattiselitys:		Geometria tuotettu:	4 Gps-mittaus, korjaamaton
Koordinaatit:	X 6935090, Y 3274042, Z 145	Löydöt:	

Taustatiedot

Kohde tarkastettiin inventoinnissa 10.6.2015 ja se havaittiin SutiGIS –tietokannasta.

Ympäristön kuvaus

Kohde sijaitsee hiekkaisella moreenirinteellä. Metsä on noin 60-vuotiasta sekametsää.

Kohteen kuvaus

Tervahaudan halkaisija on noin 11m. Hauta on muodoltaan epäselvä, mutta ehjä ja siinä on paksut vallt sekä pienehkö ja matalahko sisäosa. Pieni halssi on kohti länttä.

Kohteen rajaus

Pistemäinen

Tulkinta

Kyseessä on vanha tervahauta

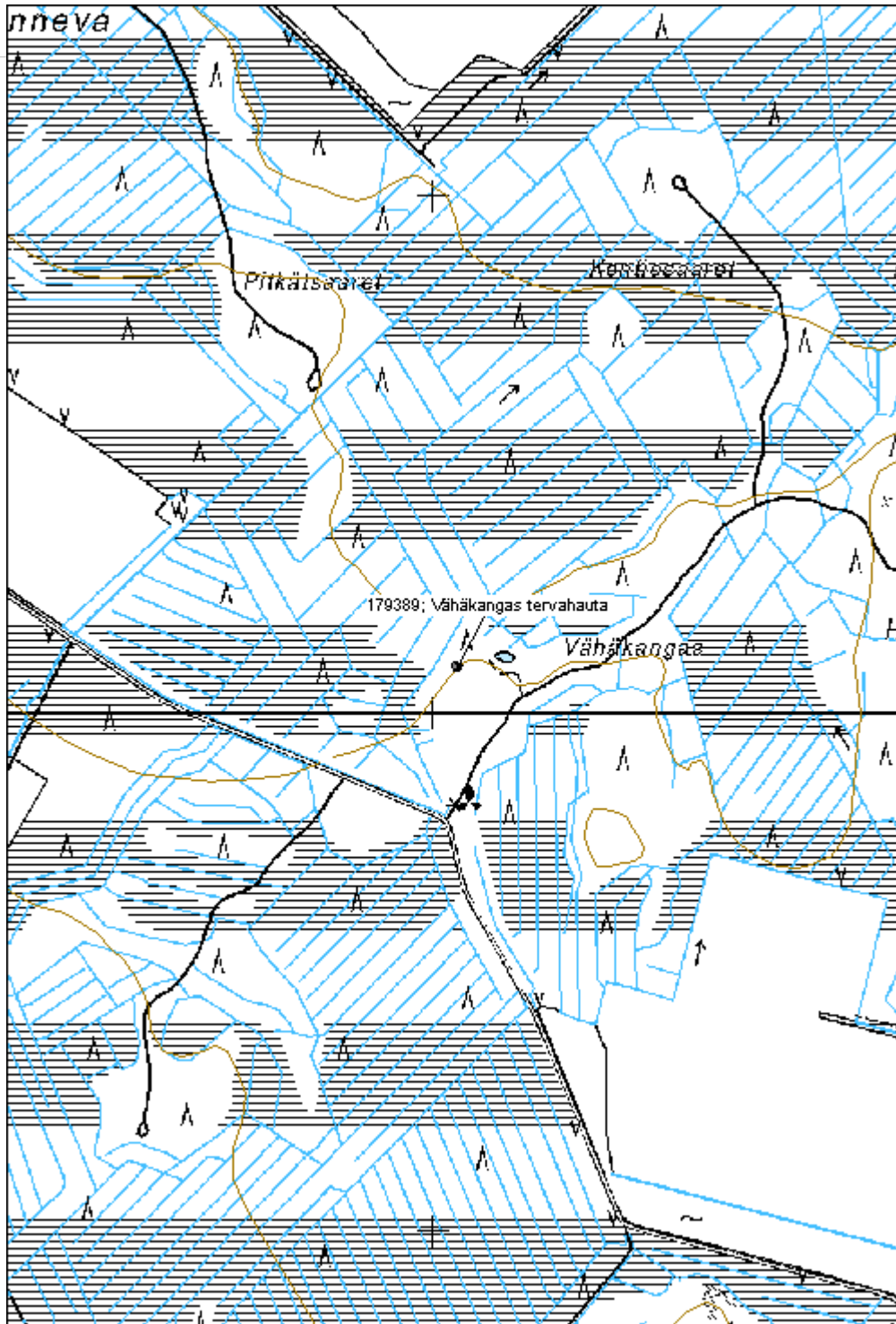
Lisätietoja
Toimenpiteet
Tarkastukset

Tila: 3 Toteutettu Laji: 6 Suojeluarvojen tarkastus Tarkastusvuosi: 2015
 Tarkastuspvm: 10.6.2015 Tarkastaja: V. Laurila
 Kuvaus: KMO-kulttuuriperintöinventointi

Viranomaisrekisterinro:		Kunto:	1 Hyvä
Arvotus:	3 Esitys mj-luokka II	Olotila:	2 Ei käytössä
Selitys:		Kohteen suojele:	9 Muu suojeluarvo
		Selitys:	

Ympäristön suojelu:	0 Ei määritelty
Selitys:	

Kohdetyyppi:	9 Valmistuspaikat/työpaikat	Copyright:	© Metsähallitus 2008 © Maanmittauslaitos 1/MML/08
Koordinaatit:	X 6935090, Y 3274042, Z 145	Mittakaava:	1:10000



Hautakangas tervahauta

MH-tunnus: 179388

Kohdetyyppi:	9 Valmistuspaikat/työpaikat	Haltija:	121 Metsätalous Länsi-Suomi
Ajoitus:	7116 Uusi aika	Ylläpitäjä:	121 Metsätalous Länsi-Suomi
Rakentamisvuosi:		Kunta:	164 Jalasjärvi
Lukumäärä:	1		

Koordinaattiselitys:		Geometria tuotettu:	4 Gps-mittaus, korjaamaton
Koordinaatit:	X 6935120, Y 3274954, Z 148	Löydöt:	

Taustatiedot

Kohde tarkastettiin inventoinnissa 10.6.2015 ja se havaittiin laserkeilausaineistosta.

Ympäristön kuvaus

Kohde sijaitsee moreenimäen länsilaidalla. Metsä on vanhaa sekametsää.

Kohteen kuvaus

Tervahaudan halkaisija on noin 15m. Muodoltaan hauta on epäselvä eikä siinä ole selkeää syvennystä keskellä. Haudassa on kuitenkin selkeä hiilikerros.

Hautaa on kaiveltu ja siitä on kuljetettu maata muualle.

Kohteen rajaus

Kohde rajautuu pistemäisesti rakenteiden yhteyteen.

Tulkinta

Kyseessä on vanha tervahauta

Lisätietoja
Toimenpiteet
Tarkastukset

Tila: 3 Toteutettu Laji: 6 Suojeluarvojen tarkastus Tarkastusvuosi: 2015
 Tarkastuspvm: 24.6.2015 Tarkastaja: V. Laurila
 Kuvaus: KMO-kulttuuriperintöinventointi

Viranomaisrekisterinro:		Kunto:	1 Hyvä
		Olotila:	2 Ei käytössä
Arvotus:	3 Esitys mj-luokka II	Kohteen suojelu:	9 Muu suojeluarvo

Selitys:

Selitys:

**Ympäristön
suojaus:**

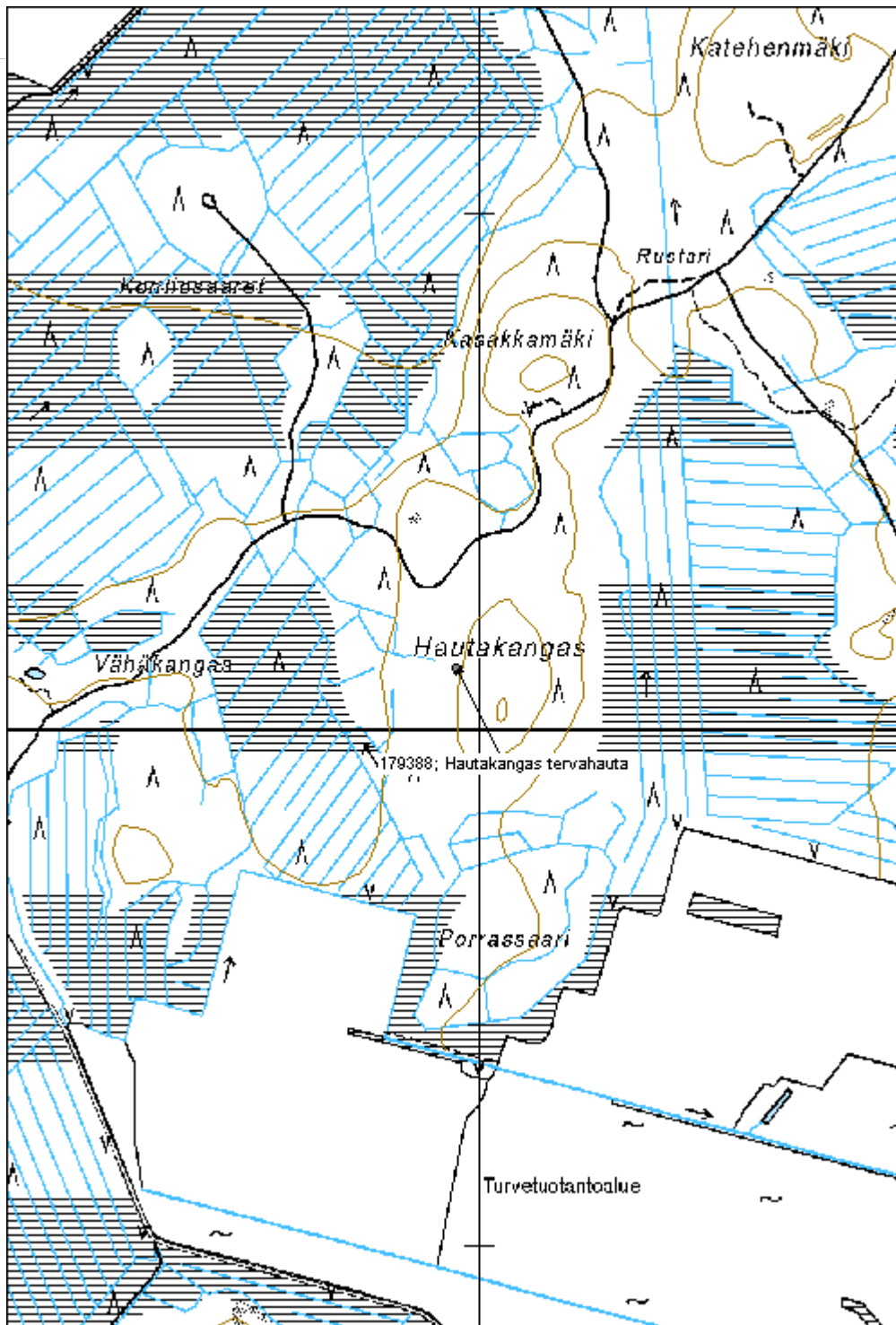
0 Ei määritelty

Selitys:





Kohdetyyppi:	9 Valmistuspaikat/työpaikat	Copyright:	© Metsähallitus 2008 © Maanmittauslaitos 1/MML/08
Koordinaatit:	X 6935120, Y 3274954, Z 148	Mittakaava:	1:10000



Hautasaari tervahauta	MH-tunnus: 179390
------------------------------	--------------------------

Kohdetyyppi:	9 Valmistuspaikat/työpaikat	Haltija:	121 Metsätalous Länsi-Suomi
Ajoitus:	7116 Uusi aika	Ylläpitäjä:	121 Metsätalous Länsi-Suomi
Rakentamisvuosi:		Kunta:	164 Jalasjärvi
Lukumäärä:	1		

Koordinaattiselitys:	Geometria tuotettu:
Koordinaatit:	4 Gps-mittaus, korjaamaton
X 6933582, Y 3274456, Z 150	Löydöt:

Taustatiedot

Kohde tarkastettiin inventoinnissa 10.6.2015 ja se havaittiin laserkeilausaineistosta.

Ympäristön kuvaus

Kohde sijaitsee moreenimäen reunalla. Metsä on noin 20- vuotiasta mäntymetsää, tervahaudan kohdalla on vanhempi säästöpuuryhmä.

Kohteen kuvaus

Tervahaudan halkaisija on noin 15m. Muodoltaan hauta on korkea ja laakea. Haudassa on runsaasti kaivantoja ja kuoppia. Iso halssi on kohti länttä

Kohteen rajaus

Pistemäinen

Tulkinta

Kyseessä on vanha tervahauta

Lisätietoja
Toimenpiteet
Tarkastukset

Tila: 3 Toteutettu Laji: 6 Suojeluarvojen tarkastus Tarkastusvuosi: 2015
 Tarkastuspvm: 10.6.2015 Tarkastaja: V. Laurila
 Kuvaus: KMO-kulttuuriperintöinventointi

Viranomaisrekisterinro:	Kunto:
	1 Hyvä
	Olotila:
	2 Ei käytössä
Arvotus:	Kohteen suojele:
3 Esitys mj-luokka II	9 Muu suojeluarvo

Selitys:

Selitys:

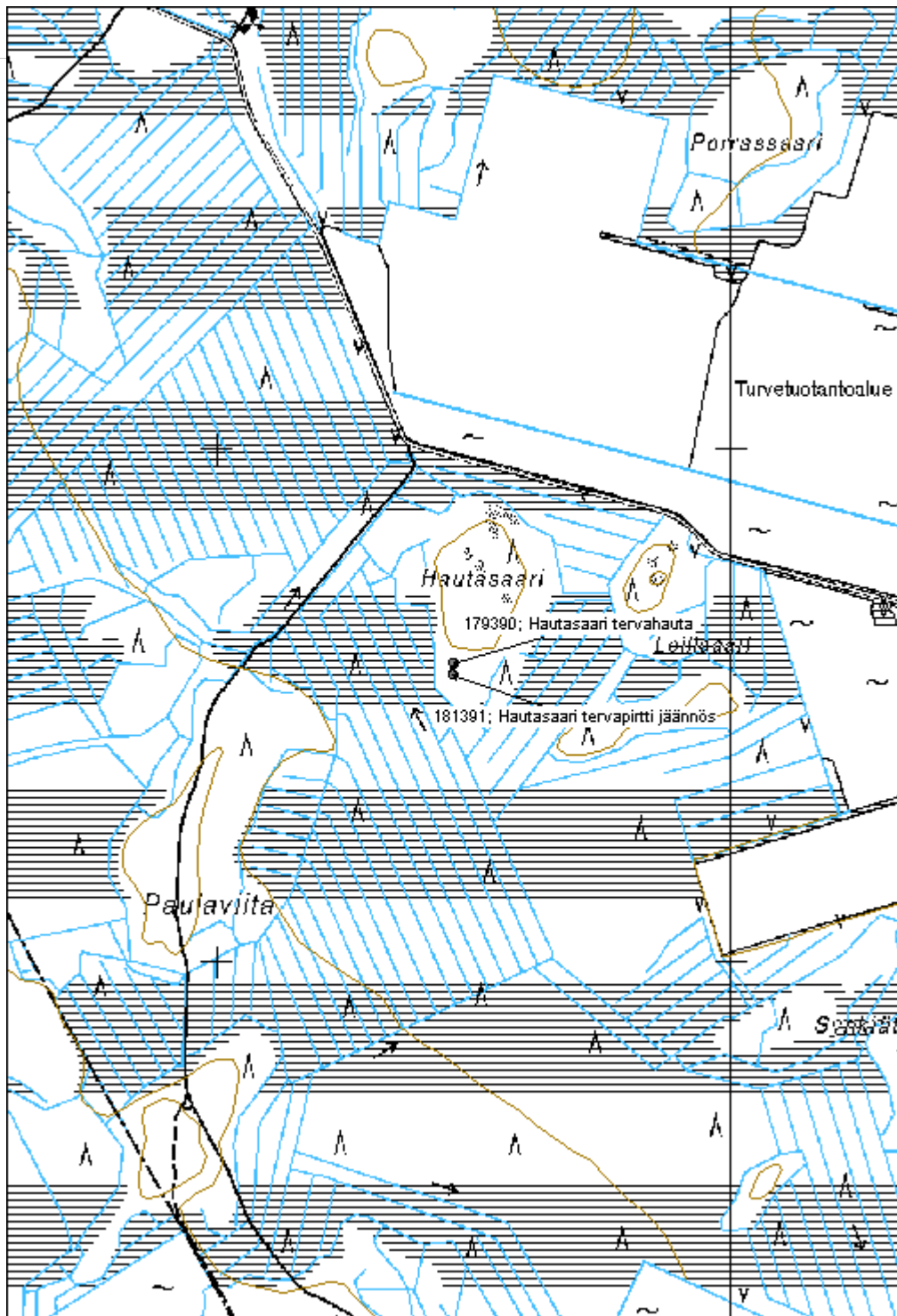
**Ympäristön
suojelu:**

0 Ei määritelty

Selitys:



Kohdetyyppi:	9 Valmistuspaikat/työpaikat	Copyright:	© Metsähallitus 2008 © Maanmittauslaitos 1/MML/08
Koordinaatit:	X 6933582, Y 3274456, Z 150	Mittakaava:	1:10000



Rustari kellari jäännös	MH-tunnus: 182368
--------------------------------	--------------------------

Kohdetyyppi:	1 Asuinpaikat	Haltija:	121 Metsätalous Länsi-Suomi
Ajoitus:	7118 Historiallinen aika	Ylläpitäjä:	121 Metsätalous Länsi-Suomi
Rakentamisvuosi:		Kunta:	164 Jalasjärvi
Lukumäärä:			

Koordinaattiselitys:	Geometria tuotettu:
Koordinaatit:	4 Gps-mittaus, korjaamaton
X 6935826, Y 3275282, Z 143	Löydöt:

Taustatiedot

Kohde tarkastettiin inventoinnissa 10.6.2015 ja se havaittiin vanhasta peruskartasta.

Ympäristön kuvaus

Kohde sijaitsee vanhan tien varressa, vanhan pihametsikön ja avohakkuuaukean välissä.

Kohteen kuvaus

Kohde käsittää 3m x 4m x 1,2m kokoisen kellarin jonka katto on romahtanut suureksi osaksi sisään. Kellarin seinät on kylmäkuurattu kivistä ja siinä ei ole selkeää oviaukkoa, kulku on mahdollisesti tapahtunut katon kautta. Kellari on rakennettu pienen kumpareen sisään. Kellarin katto on ollut lautarakenteinen ja siitä on vielä osa ehjänä.

Kohteen rajaus

Kohde rajautuu pistemäisesti rakenteiden yhteyteen.

Tulkinta

Kyseessä on vanha kellari 1900-luvulta joka liittyy viereiseen Rustarin purettuun tilaan.

Lisätietoja
Toimenpiteet
Tarkastukset

Tila: 3 Toteutettu Laji: 6 Suojeluarvojen tarkastus Tarkastusvuosi: 2015
 Tarkastuspvm: 10.6.2015 Tarkastaja: V. Laurila
 Kuvaus: KMO kulttuuriperintöinventointi 2015

Viranomaisrekisterinro:	Kunto:
	2 Keskinertainen
	Olotila:
	2 Ei käytössä
Arvotus:	Kohteen
8 Muu suojeluarvo	9 Muu suojeluarvo

Selitys:		suojelu:
Selitys:		Selitys:
Ympäristön suojelu:	0 Ei määritelty	
Selitys:		

Kohdetyyppi:	1 Asuinpaikat	Copyright:	© Metsähallitus 2008 © Maanmittauslaitos 1/MML/08
Koordinaatit:	X 6935826, Y 3275282, Z 143	Mittakaava:	1:5000

