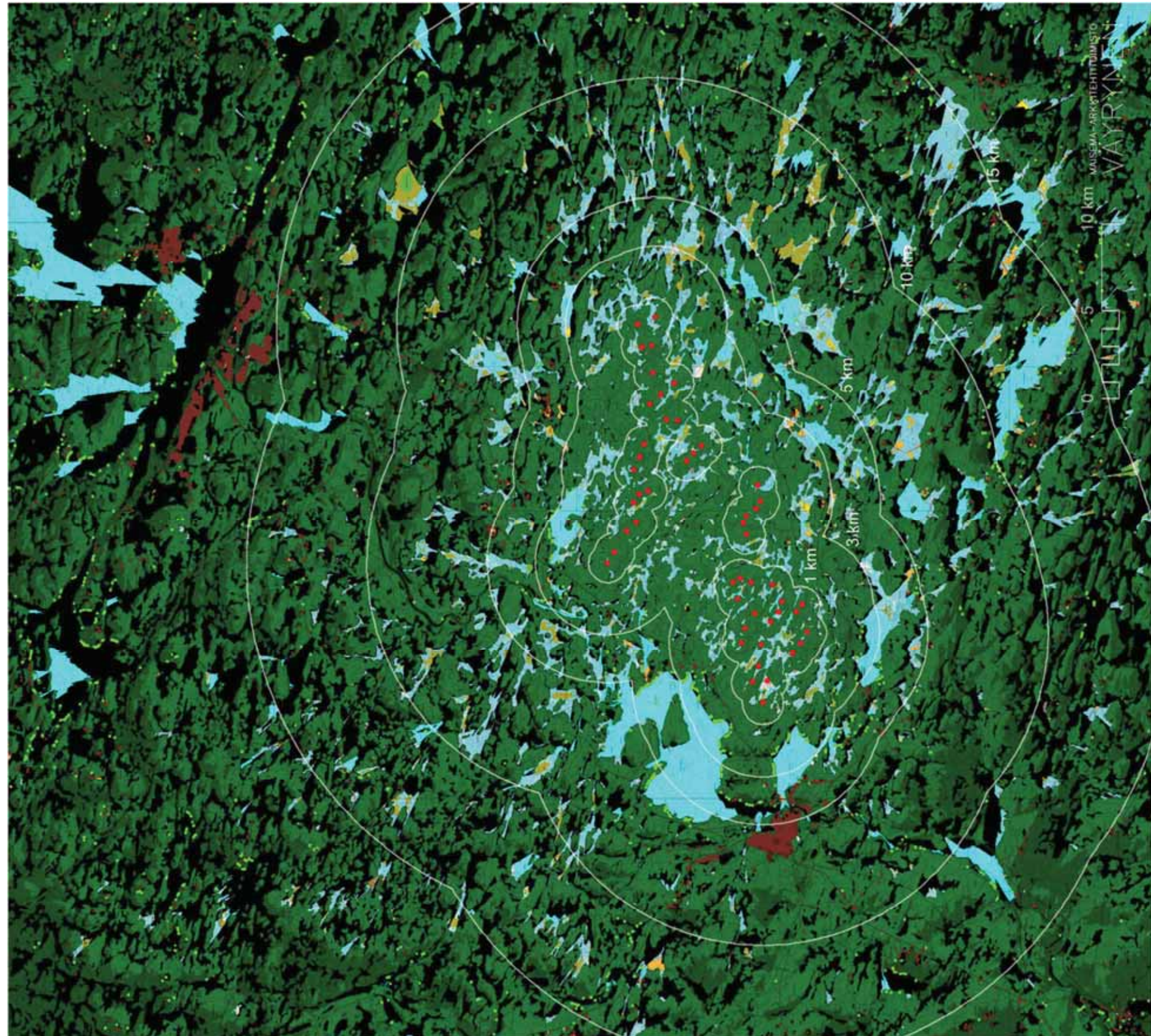
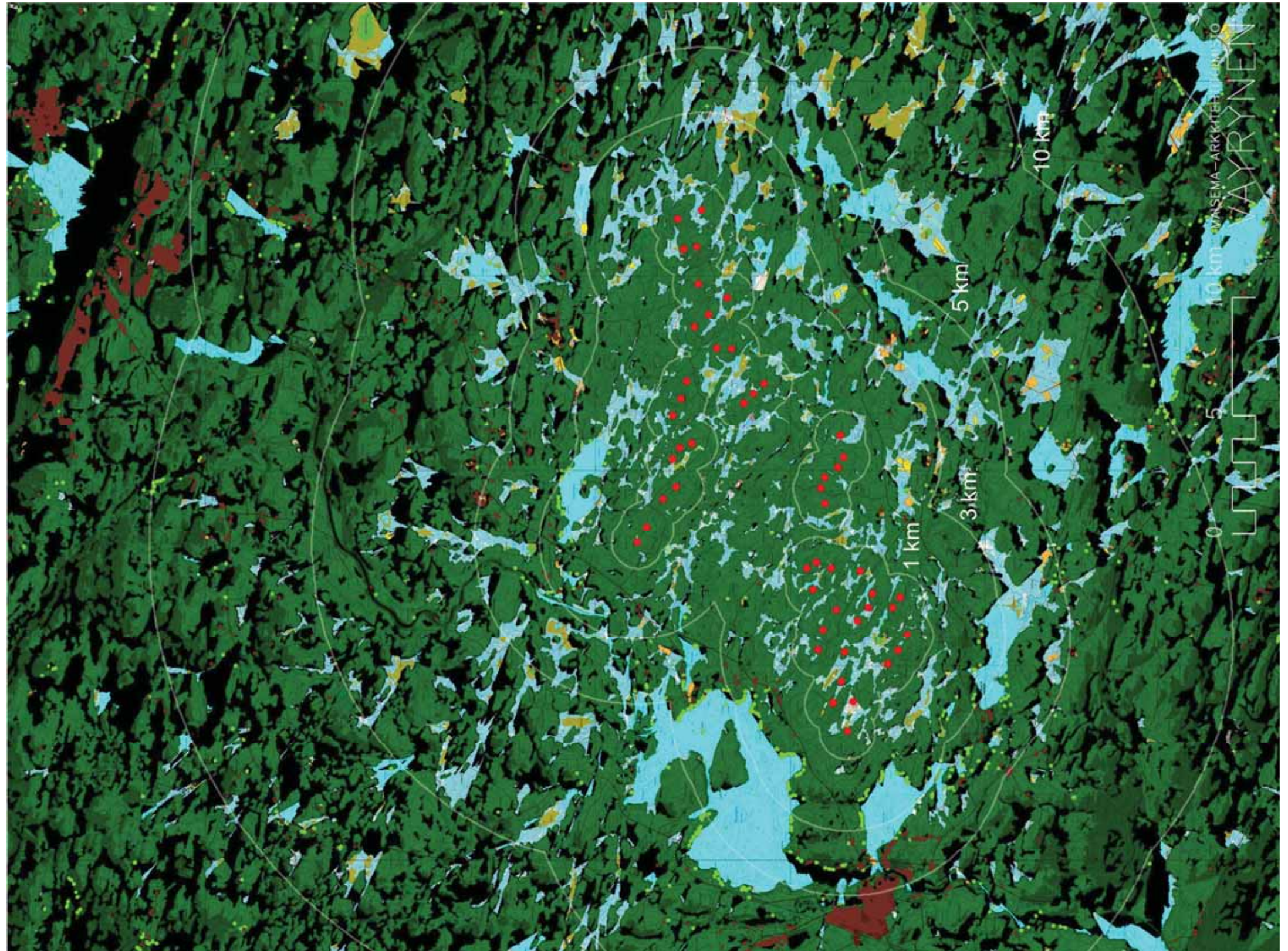


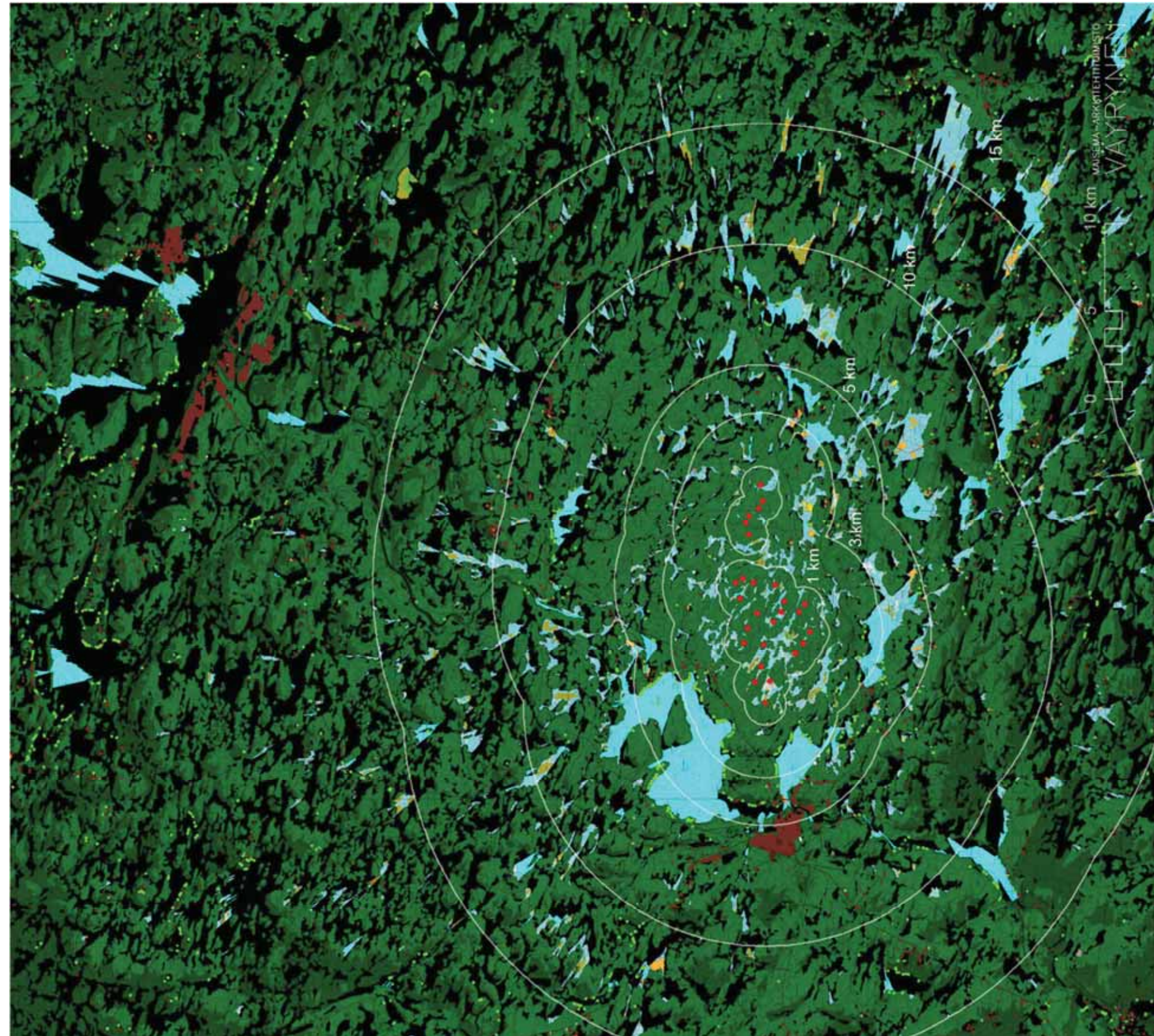
Vaihtoehto VE1:n mukaiset näkymäsektorit 15 km etäisyydelle. Vihreällä pisteellä on merkitty loma-asutus, ruskealla asutus ja punaisella tuulivoimalat. Tumman vihreät alueet ovat metsiä, mustat niiden katvealueita ja vaaleana näkyvä pohjakartta tuulivoimaloiden mahdollista näkymäaluetta.



Vaihtoehto VE1:n mukaiset näkymäsektorit 5 km etäisyydelle. Vihreällä pisteellä on merkitty loma-asutus, ruskealla asutus ja punaisella tuulivoimalat. Tumman vihreät alueet ovat metsiä, mustat niiden katvealueita ja vaaleana näkyvä pohjakartta tuulivoimaloiden mahdollista näkymäaluetta.



Vaihtoehto VE2:n mukaiset näkymäsektorit 15 km etäisyydelle. Vihreällä pisteellä on merkitty loma-asutus, ruskealla asutus ja punaisella tuulivoimalat. Tumman vihreät alueet ovat metsiä, mustat niiden katvealueita ja vaaleana näkyvä pohjakartta tuulivoimaloiden mahdollista näkymäaluetta.



Vaihtoehto VE2:n mukaiset näkymäsektorit 5 km etäisyydelle. Vihreällä pisteellä on merkitty loma-asutus, ruskealla asutus ja punaisella tuulivoimalat. Tumman vihreät alueet ovat metsiä, mustat niiden katvealueita ja vaaleana näkyvä pohjakartta tuulivoimaloiden mahdollista näkymäaluetta.

