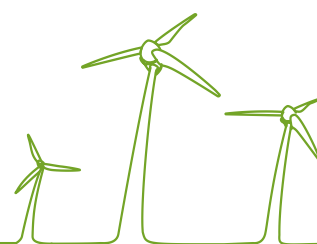


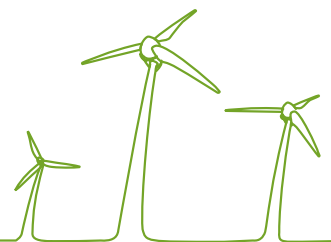
LIITE 1

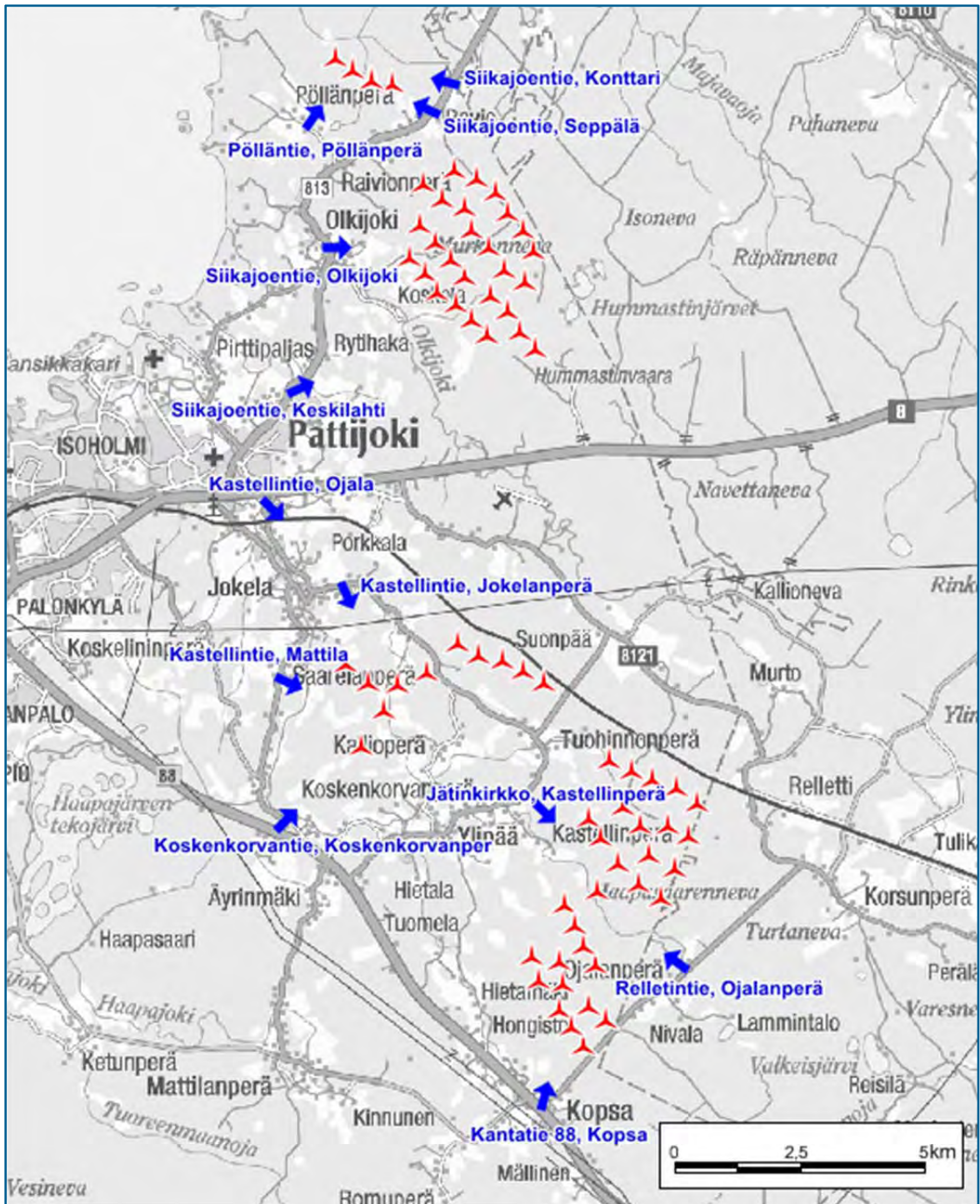




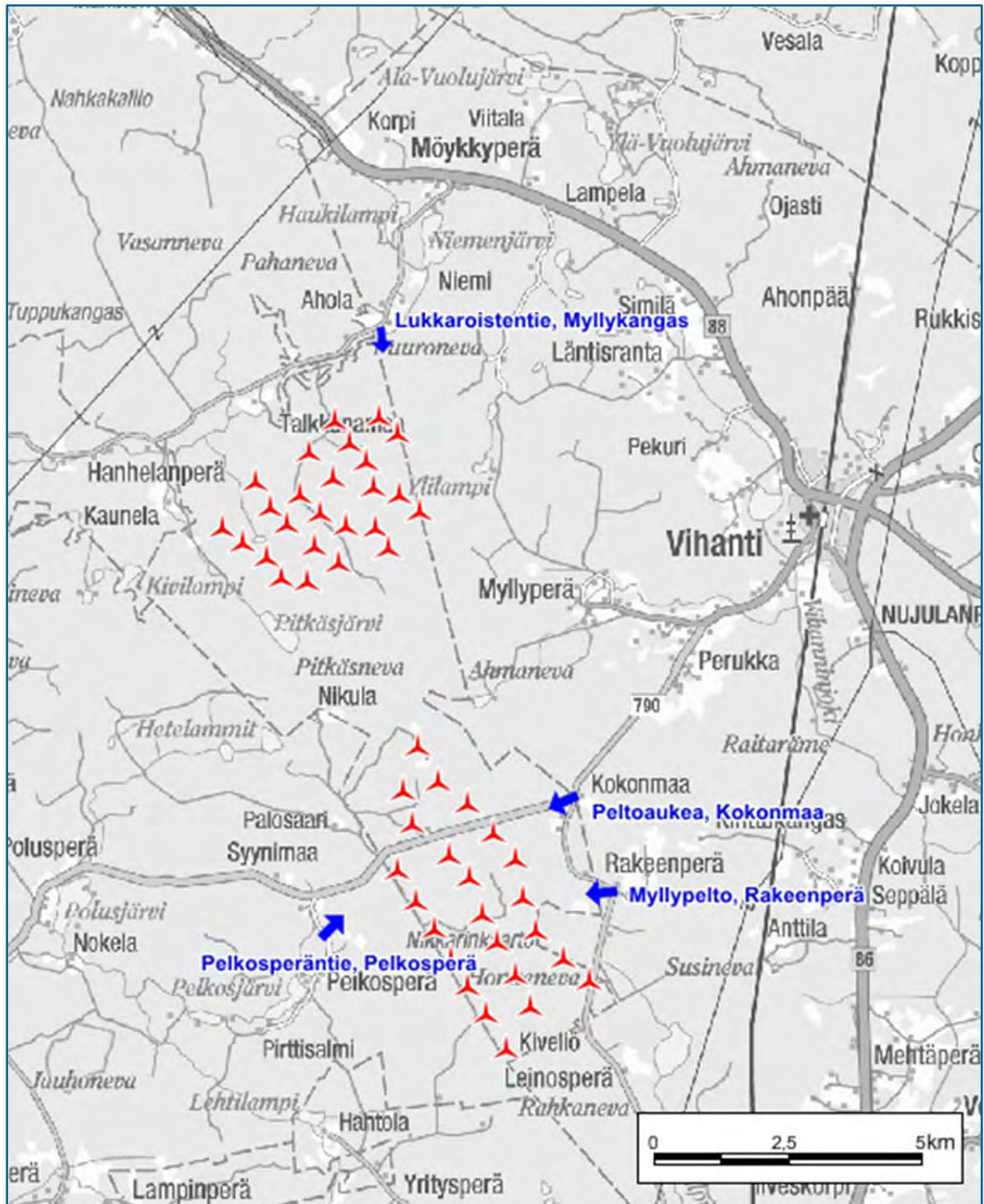
RAAHEN ITÄISET TUULIVOIMAPUISTOT **Ympäristövaikutusten arviointiselostus**

Valokuvasoviteliite





Kuva 1 Valokuvasovitteiden kuvauspaikat Pöllänperän, Hummastinvaaran, Someronkankaan ja Yhteinenkankaan läheisyydessä.



Kuva 2. Valokuvasoitteiden kuvauspaikat Annankankaan ja Nikkarinkaarron läheisyydessä.

8.1.2013

Taulukko 1. Kuvasovitteissa käytetyt voimalatyypit ja voimaloiden lukumäärät.

| Tuulivoimapuisto | WTG (Kpl) | Voimalatyyppi |
|------------------|-----------|---------------------------|
| Pöllänperä | 4 | Siemens, rd 101m, hh 100m |
| Hummastinvaara | 27 | Nordex, rd 117 m, hh 123 |
| Someronkangas | 11 | Nordex, rd 117 m, hh 140 |
| Yhteinenkangas | 30 | Nordex, rd 117 m, hh 140 |
| Annankangas VE1 | 25 | Nordex, rd 117 m, hh 123 |
| Annankangas VE2 | 18 | Generic, rd 150m, hh 150 |
| Nikkarinkaarto | 24 | Generic, rd 150m, hh 150 |

8.1.2013

Valokuvasoviteliite



Kuva 3 Valokuvasovite ja draft-malli Pelkosperäntieltä itään kohti aluetta Nikkarinkaarto. Etäisyys lähimpään tuulivoimalaan noin 1,7 km.

8.1.2013

Valokuvassoviteliite



Kuva 4 Valokuvassovite ja draft-malli Myllypellon kohdalta Raheenperästä länteen kohti aluetta Nikkarinkaarto. Etäisyys lähimpään tuulivoimalaan noin 1,7 km.

8.1.2013

Valokuvasoviteliite



Kuva 5 Valokuvasovite ja draft-malli Kokonmaan pellolta läheltä Raheenperäntien ja tien 790 risteystä. Kuvaussuunta lounaaseen kohti aluetta Nikkarinkaarto, etäisyys lähimpään tuulivoimalaan noin 1,6 km.

8.1.2013

Valokuvasoviteliite



Kuva 6 Valokuvasovite ja draft-malli Lukkaroistentieltä Myllykankaan kohdalta etelään kohti aluetta Annankangas hankevaihtoehdossa 1. Etäisyys lähimpään tuulivoimalaan noin 1,9 km.

8.1.2013

Valokuviasoviteliite



Kuva 7 Valokuviasovite ja draft-malli Lukkaroistentieltä Myllykankaan kohdalta etelään kohti aluetta Annankangas hankevaihtoehdossa 2. Etäisyys lähimpään tuulivoimalaan noin 1,9 km.

8.1.2013

Valokuvasoviteliite



Kuva 8 Valokuvasovite ja draft-versio kantatien 88 ja Relletintien risteyksestä pohjoiseen kohti aluetta Yhteinenkangas. Etäisyys lähimpään tuulivoimalaan noin 1,4 km.

8.1.2013

Valokuvasoviteliite



Kuva 9 Valokuvasovite ja draft-malli Relletintieltä Ojalanperän kohdalta luoteeseen kohti aluetta Yhteinenkangas. Etäisyys lähimpään tuulivoimalaan noin 1,5 km.

8.1.2013

Valokuvasoviteliite



Kuva 10 Valokuvasovite ja draft-versio Kastellin jätinkirkolta kaakkoon kohti aluetta Yhteinenkangas. Etäisyys lähimpään tuulivoimalaan noin 0,8 km.

8.1.2013

Valokuvasoviteliite



Kuva 11 Valokuvasovite ja daft-versio Kastellintieltä Mattilan kohdalta itään kohti aluetta Someronkangas. Etäisyys lähimpään tuulivoimalaan noin 1,4 km.

8.1.2013

Valokuvasoviteliite



Kuva 12. Valokuvasovite ja draft-malli Koskenkorvantieltä Koskenkorvanperästä koilliseen kohti aluetta Someronkangas. Etäisyys lähimpään tuulivoimalaan noin 1 km.

8.1.2013

Valokuvasevite



Kuva 13 Valokuvasevite ja draft-malli Siikajoentieltä Keskilahden kohdalta pohjoiseen kohti alueita Pöllänperä ja Hummastinvaara. Etäisyys lähimpään tuulivoimalaan noin 3,3 km.

8.1.2013

Valokuvasevite



Kuva 14 Valokuvasevite ja draft-malli Siikajoentietä Olkijoen kohdalta lähteen kohti aluetta Hummastinvaara. Etäisyys lähimpään tuulivoimalaan noin 1,6 km.

8.1.2013

Valokuvasoviteliite



Kuva 15 Valokuvasovite ja draft-malli Pölläntieltä Pöllänperästä pohjoiseen kohti aluetta Pöllänperä. Etäisyys lähimpään tuulivoimalaan noin 1,4 km.

8.1.2013

Valokuvasoviteliite



Kuva 16 Valokuvasovite ja draft-malli Siikajoentieltä Seppälän kohdalta etelään kohti aluetta Hummastinvaara. Etäisyys lähimpään tuulvoimalaan noin 1,2 km.

8.1.2013

Valokuvasoviteliite



Kuva 17 Valokuvasovite ja draft-malli Siikajoentieltä Konttarin kohdalta lounaaseen kohti aluetta Pöllänperä. Etäisyys lähimpään tuulivoimalaan noin 1,2 km.