

KARVIANJOEN POHJOISOSAN TAIMENPUROJEN  
KUNNOSTUSTEN TOTEUTUSSUUNNITELMA 2018

FRESHABIT 2016-2021



Tmi Terrapolar  
Kauhajoki  
2018

OSA 2/4/18



Hanke on saanut rahoitusta Euroopan unionin LIFE-ohjelmasta. Aineiston sisältö heijastelee sen tekijöiden näkemyksiä, eikä Euroopan komissio tai EASME ole vastuussa aineiston sisältämien tietojen käytöstä.

## SISÄLLYS

1. TAUSTAA.....	3
2. KUNNOSTUSTEN TOTEUTUSSUUNNITELMA.....	4
2.1. KUNNOSTUSKOHTEET .....	4
2.2. KUNNOSTUSTÖIDEN TOTEUTUS.....	6
2.2.1 LATIKANOJA.....	6
2.2.2 KIRKKOLUOMA.....	7

## 1. TAUSTAA

Karvianjoen pohjoisosan taimenpurojen kunnostusten toteutussuunnitelma 2018 on suunnitelma vuonna 2018 tehtävistä pienvesikunnostuksista. Suunnitelmassa käydään läpi kunnostuskohteet ja niissä tehtävät toimenpiteet sekä toteutusajankohdat työmaittain.

Varsinais-Suomen ELY-keskus on mukana Freshabit-IP -hankkeessa, jossa yhtenä osiona on kunnostaa pienvesiä vuosien 2016-2021 aikajaksolla noin 9 kilometriä. Kunnostuskohteet sijaitsevat Karvianjoen pohjoisosissa Kankaanpään ja Karvian välisellä alueella, Karvianjoen sivu-uomissa. Keskimäärin vuosittain tavoitteena on saada noin 1,5 km kunnostettua osuutta valmiiksi.

Varsinais-Suomen ELY-keskus kilpailutti hankkeeseen liittyvän kunnostus- ja seurantatyön kunnostusurakan toukokuussa 2016 ja työn tekijäksi valittiin Tmi Terrapolar Kauhajoelta.

Vuonna 2018 kunnostustöitä suunniteltiin tehtävän 2:lla alueella, joista toinen toteutetaan vaiheen 1 osalta ja toinen vaiheen 2 osalta. Kunnostustyö on kaksivaiheinen ja toisen kohteen toinen vaihe toteutettaisiin vuonna 2019.

## 2. KUNNOSTUSTEN TOTEUTUSSUUNNITELMA

### 2.1 KUNNOSTUSKOHTEET

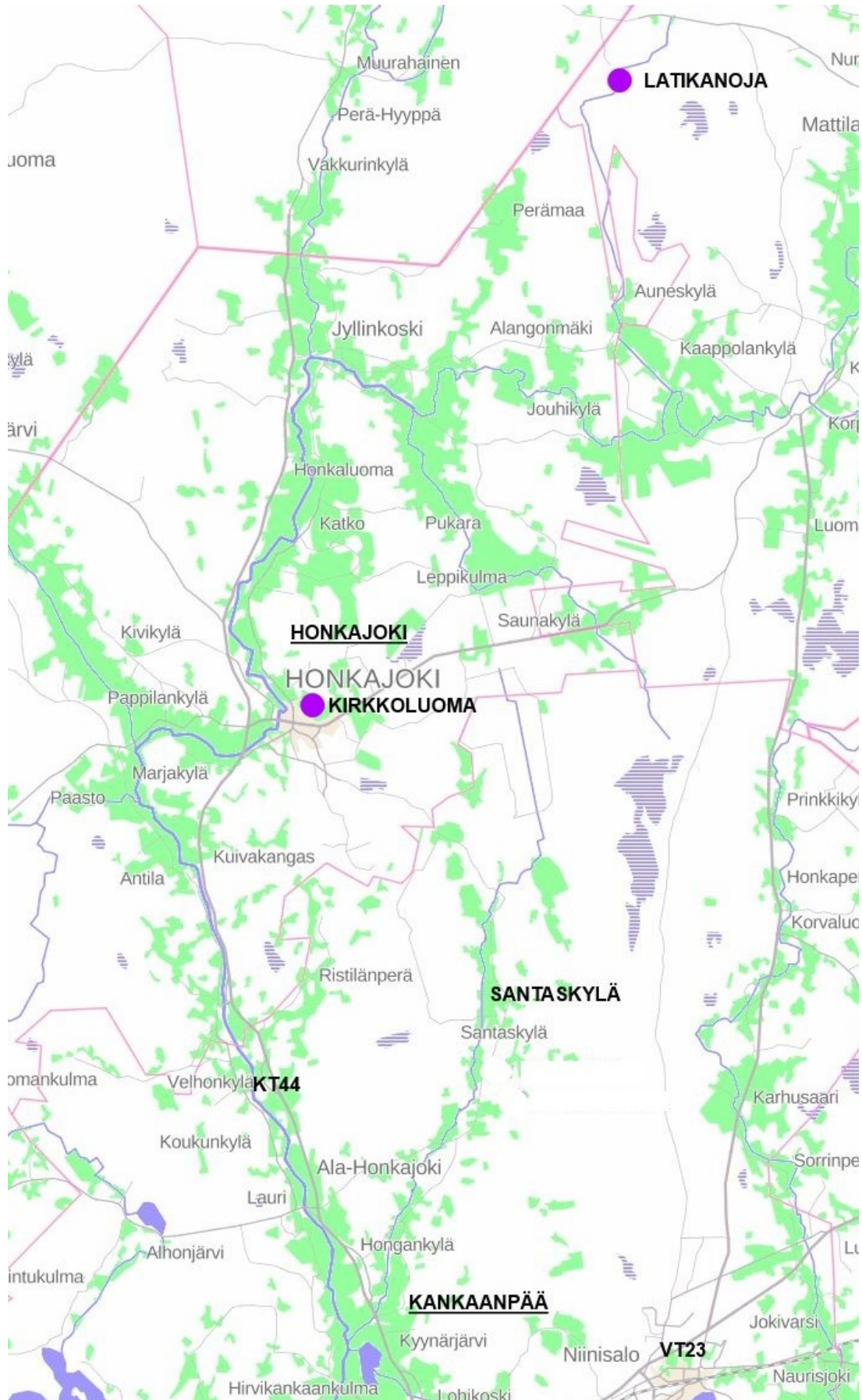
Kunnostuskohteita on suunniteltu vuonna 2015 kaikkiaan 12 kpl yhteispituudeltaan 14,5 km. Freshabit -hankkeen aikana 2016-2021 on tarkoituksena kunnostaa noin 9 km puroja. Kunnostukset kohdentuvat Karvianjoen valuma-alueelle sivupuroihin Kankaanpään ja Karvian Kantin väliselle alueelle. Kunnostettavat kohteet ovat muuttuneita ja kalastollisesti heikentyneitä alueita, joissa on hyvä potentiaali kunnostuksille ja mahdollisuus elvyttää kalataloutta, etenkin alueen alkuperäistä taimenta ja sen lisääntymistä ajatellen.

Kunnostuskohteet on valittu aikaisemmin tehdyn Karvianjoen pohjoisosan taimenpuroinventoinnin pohjalta, jonka avulla kunnostuskelpoisia alueita on löydetty. Sopivia alueita on valikoitu tasapuolisesti alueen eri puolilta ja kohdennettu valinta alueisiin joissa kunnostus on teknisesti toteutettavissa. Myös tilojen määrä kunnostuskohteissa on valittu mahdollisimman alhaiseksi kunnostuslupien hankinnan takia.

Alun perin tehtyjä suunnitelmia on jouduttu täydentämään laatimalla kaksi uutta suunnitelmaa, koska kaikkiin laadittuihin alueisiin ei ole saatu maanomistajien suostumuksia.

Vuoden 2018 kunnostuskohteiksi on valittu kaksi kohdetta aikaisempien suunnitelmien pohjalta.

- Karvian Latikanoja, pituudeltaan 750 metriä – tehdään vaiheen 2 kunnostus.
- Honkajoen Kirkkoluoma, pituudeltaan 750 metriä - tehdään vaiheen 2 kunnostus.
- Honkajoen Kirkkoluoma, pituudeltaan 1500 metriä – tehdään vaiheen 1 kunnostus.

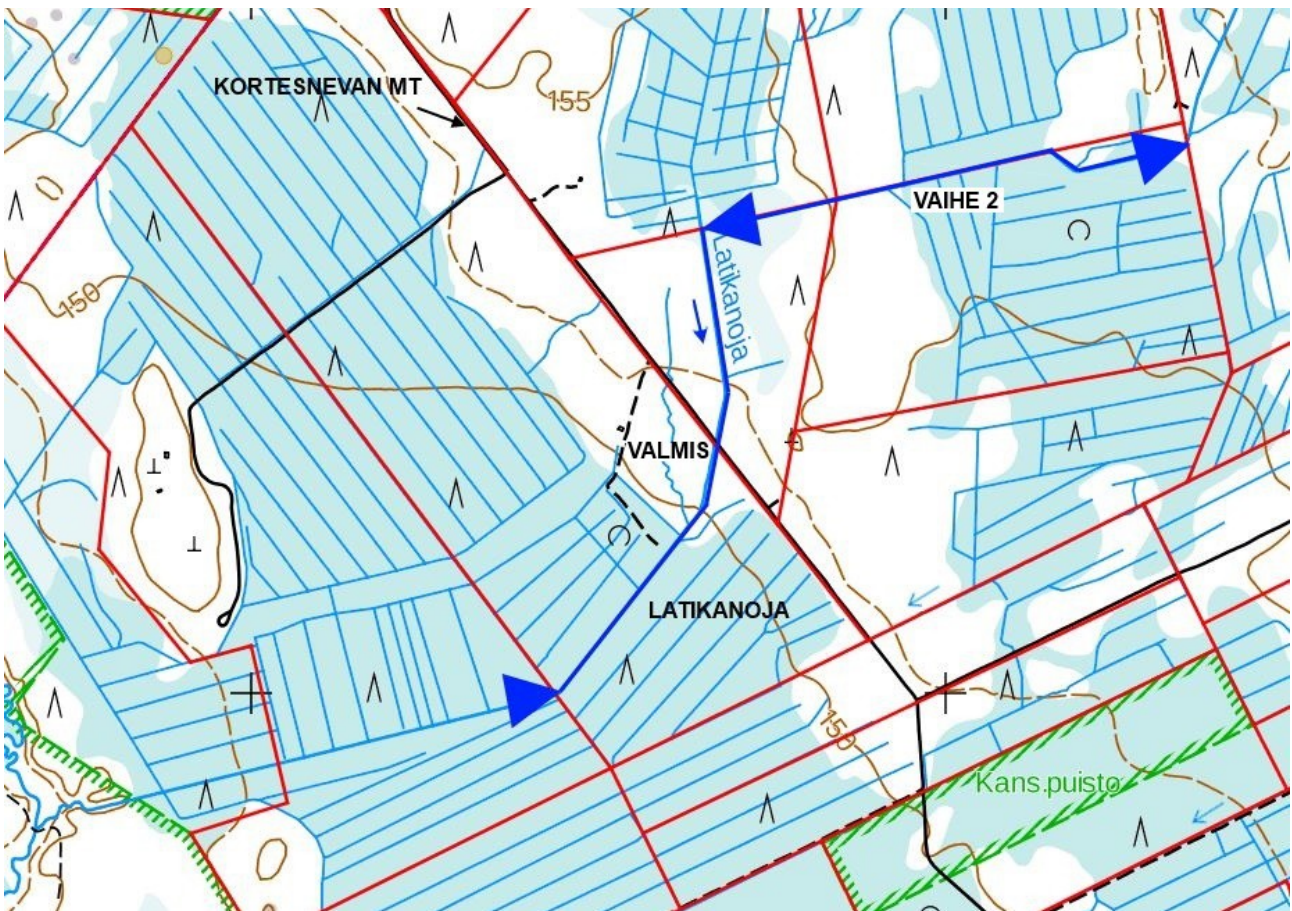


Kartta 1. Vuoden 2018 kunnostuskohteet kartalla.

## 2.2 KUNNOSTUSTÖIDEN TOTEUTUS

### 2.2.1 LATIKANOJA

**Latikanoja** kuuluu Aunesluoman valuma-alueeseen ja sijaitsee Karviassa Kauhanevan kansallispuiston länsipuolella lähellä Kauhajoen rajaa. Kyseessä on pohjavesivaikutteinen ja kansallispuiston suoalueilta vesiä saava puro, leveydeltään noin 1,5-2 metriä. Latikanojassa on tunnetusti kohtalainen taimenkanta. Kunnostusalue on ala- ja yläosaltaan hidasvirtaisempaa nivamaista puroa ja alueen keskiosalla on kivikkoinen virta-alue.



Kartta 2. Latikanojan kunnostusalue

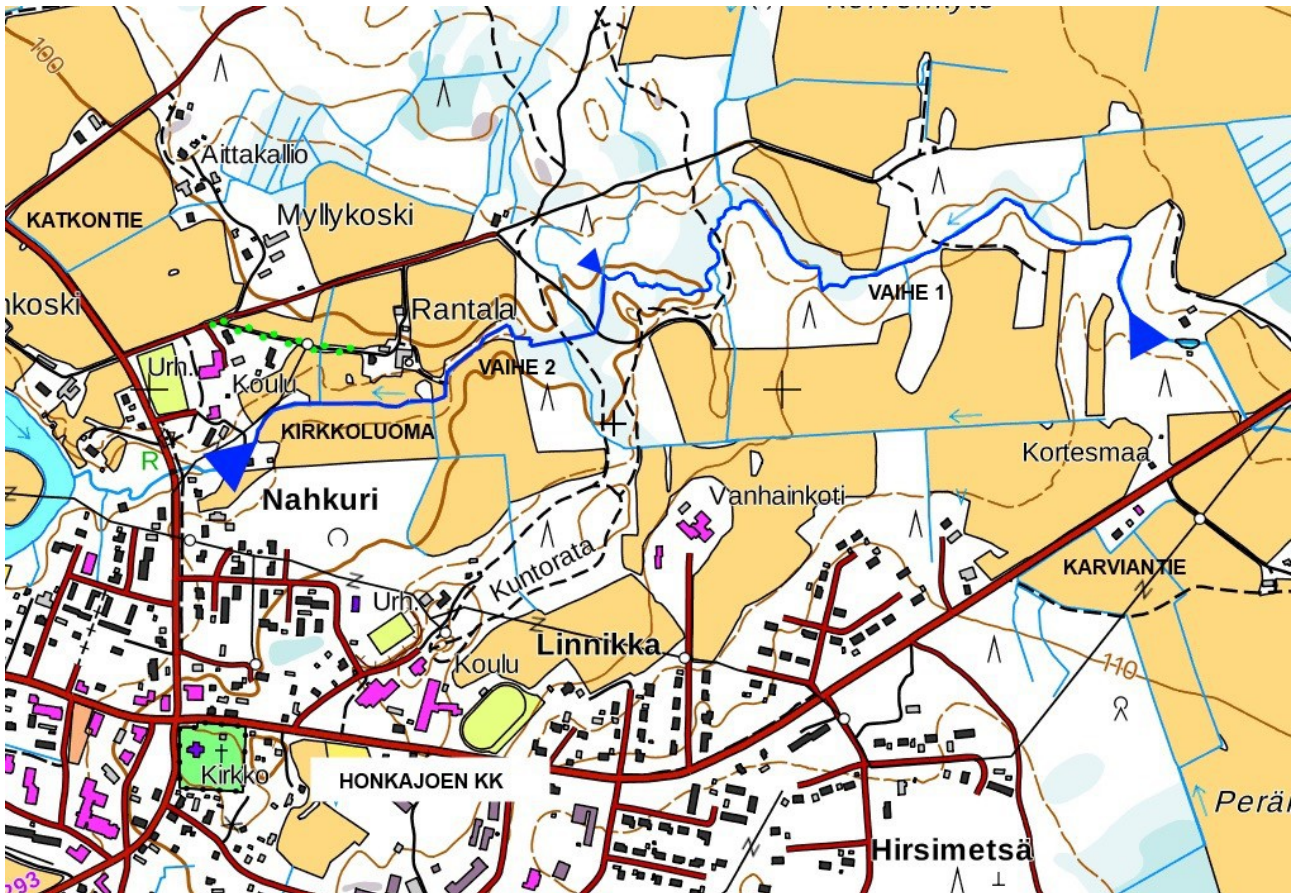
#### **Vuonna 2018 tehtävät kunnostustoimenpiteet:**

- lisätään kivimassaa ja kunnostetaan virta-alueiden kutupaikkoja alueella "VAIHE 2"
- toteutus erillisen suunnitelman mukaan
- toteutusajankohta syys-lokakuu 2018

## 2.2.2 KIRKKOLUOMA

**Kirkkoluoma** laskee Honkajoen keskustan pohjoispuolelta Karviantien alta Karvianjokeen. Kirkkoluoma saa alkunsa Lakkikeitaan alueelta Puuojankeitaan länsipuolelta metsäalueilta. Kirkkoluoman vedenlaatu on pohjavesipitoista, mutta puroon tulee ylivirtaamana runsaasti myös pintavesiä sekä mm. turvevesiä vanhalta Lakkikeitaan alueelta. Kirkkoluoma on noin 2-3 m leveää lähes kauttaaltaan hiekkapohjaista uomaa. Alaosan peltoalue on pääosin hidasvirtaista aluetta, metsän rajassa, alemman kunnostusjakson yläosassa on virta-alueita. Alaosan jakso metsäalueella on voimakkaasti perattua ja suoraviivaista uomaa, joka on melko hidasvirtaista. Viimeinen 50 metriä jakson alueella on kuitenkin selkeää koskipaikkaa, joka ei ole kaivettua. Uomassa on koko matkallaan satunnaisia liekoja ja hyvin vähäisesti satunnaisia kiviä virtapaikkoja lukuun ottamatta. Taimenta tavataan jonkin verran. Alueella on merkkejä majavista, jotka ovat eläneet alueella jo pitkään, mutta aktiivista pesintää ei juuri nyt ole alueella.

Kirkkoluoman ylemmän osan kunnostusalue alkaa alemman jakson virtapaikan niskalta jatkuen noin 1,5 km ylävirtaan. Kunnostusalueen alaosasta puolet on pääosin hidasvirtaista aluetta lukuun ottamatta pururadan 1. alitusta olevaa 50 m pituista virtapaikkaa. Tämä alue on pääosin oikomatonta ja perkaamatonta aluetta, joka meanderoi paikoin runsaastikin. Puolivälistä ylöspäin uoma on lähes koko ajan selvästi virtaavaa ja matalaa puroa, joka on pääosin perattu ja melko suoraviivaista. Perattu jakso alkaa ylimmän peltotien alapuolelta noin 100 m päästä ja jatkuu koko kunnostusjakson yläosaan saakka.



Kartta 3. Kirkkoluoman kunnostusalue, alaosalla kunnostusvaihe 2 ja yläosalla kunnostusvaihe 1.

**Vuonna 2018 tehtävät kunnostustoimenpiteet:**

- tehdään kiveäminen ja kutupaikkojen rakentaminen soradtamalla alaosalle – 2 -vaiheen kunnostus noin 750 m alueelle.
- rakennetaan puusuisteet ja virranohjaimet kunnostusalueen yläosalle – 1 vaiheen kunnostus noin 1500 m pituiselle alueelle.
- toteutus erillisen suunnitelman mukaan
- toteutusajankohta syyskuu-lokakuu 2018