

# Luonto lisää liikettä



## Ihastu!

### 1. Ruostejärven virkistysalue

📍 Härkätie 818, Letku  
🚶 Sopii kaikenikäisille, liikuntaesteisille avustajan kanssa, taukopaikkoja  
+ Laavuja, alueella Digitrail-mobiilireittejä, kuten lasten vesiluontopolku.  
Ohjeet: <https://digitrail.fi/digitrailsovellus/>

### Luontokeskus

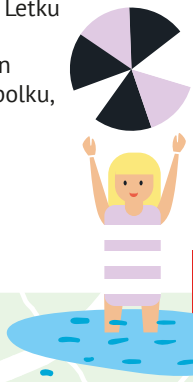
📍 Härkätie 818, Letku  
🚶 Tilava P-paikka, avoinna ympäri vuoden, sopii myös liikuntaesteisille  
+ Retkeilyinfo, välinevuokraus, kahvio, tapahtumia

### Eerikkilä

📍 Urheilupuistontie 138, Eerikkilä  
🚶 Tilava P-paikka, avoinna ympäri vuoden  
+ Liikunta- ja vapaa-ajan keskus, välinevuokraus, lounasravintola, kahvio, tapahtumia

### Muurahaisen polku 0,5 km

📍 Härkätie 818, Letku  
🚶 Opastauluja, helppokulkuinen lapsille sopiva polku, reitillä myös pitkoksia



### Meidän metsä 2,8 km

📍 Härkätie 818, Letku  
🚶 Opastauluja, helppokulkuinen, osin leveää hiekkapolkua, myös kapeaa metsäpolkua, vesistön ylitys lossilla  
+ Laavu, reitillä Digitrail-mobiilipastus "Luonnollinen liike".  
Ohjeet: <https://digitrail.fi/digitrailsovellus/>

### Lapinniemen polku 0,8 km

📍 Härkätie 818, Letku  
🚶 Kuljettavissa lastenrattailla

### Kurjen polku 1,2 km

📍 Härkätie 818, Letku  
🚶 Osin leveää hiekkapolkua, myös kapeampaa metsäpolkua ja pitkoksia

### Reitti Eerikkilään n 2 km

📍 Härkätie 818, Letku  
🚶 Helppokulkuista, pääasiassa leveää polkua, puolessa matkassa n. 80 m silta, Eerikkilän päässä polku juurakkoisempaa

### Ruostejärven uimaranta

📍 Härkätie 818, Letku  
🚶 Lapsiystävällinen, matala hiekkaranta, P-paikalta n. 300 m leveää hiekkapolkua, kuljettavissa lastenvaunuilla



### 2. Liesjärven kansallispuisto

📍 useita, esim. Kanteluksentie 211, Tammela  
🚶 Kaikenikäisille, ympäri vuoden, liikuntaesteisille avustajan kanssa, taukopaikkoja  
+ Myös muita P-paikkoja eri puolilla puistoa, vuokratupia, telttailualue

### 3. Korteniemien perinnetila

📍 Korteniementie 270, Tammela  
🚶 P-paikalla esteetön kuivakäymälä, taloon saatavilla liuskat, liikuntaesteisille avustajan kanssa  
+ Kesäisin tilalla eläimiä ja tapahtumia

### Ahonnokan luontopolku 1,3 km

📍 Korteniementie 270, Tammela  
🚶 Opastauluja, kapea helppokulkuinen polku, paikoin runsaasti juurakoita

### Punatulkun kierros 3,1 km

📍 Korteniementie 160, Tammela  
🚶 Paikoin vaihteleva maasto, pääosin helppokulkuista polkua

### Pohjantikan kierros 5 km

📍 Korteniementie 270, Tammela  
🚶 Vaihteleva maasto, reitillä ylitetään lammasaitaus maastoportaita pitkin



### Hyypiön reitti 2,8 km

📍 Kanteluksentie 211, Tammela  
🚶 Kapeaa polkua, vaihteleva maasto

### Soukonkorven reitti 3 km

📍 Kansallispuistontie 203, Tammela  
🚶 Kapeaa polkua ja pitkoksia

### 4. Torronsuon kansallispuisto

📍 Somerontie 732, Tammela  
🚶 Esteetön kuivakäymälä ja nuotiopaikka, P-paikalta leveää hiekkapolkua 300 m, kuljettavissa esim. pyörätuolilla  
+ Talvisin latuja, sopii hyvin lumikenkäilyyn

### Kiljamon kierros 1,5 km

(esteetön 150 m)  
📍 Somerontie 732, Tammela  
🚶 Esteetön reitti 150 m, polun päässä tasanne

### Reitti Härksaaren louhokselle 3 km

📍 Somerontie 732, Tammela  
🚶 Pääosin pitkoksia, louhoksella metsäpolkua, pienet korkeuserot

### Koko kierros 10 km

📍 Somerontie 732, Tammela  
🚶 Pitkoksia ja polkuja, osa reitistä kulkee Torron kylän kautta teitä pitkin, kartta tarpeen

### Kiljamon luontotorni

📍 Somerontie 732, Tammela  
🚶 Korkea näkötorni, P-paikalta 300 m matka leveää hiekkapolkua

### 5. Saaren kansanpuisto

📍 Portaantie 478, Tammela  
🚶 Kesäaikaan esteetön wc kioskirakennuksessa, taukopaikkoja  
+ Kesäkioski, laavu

### Kaukolanharjun näkötorni

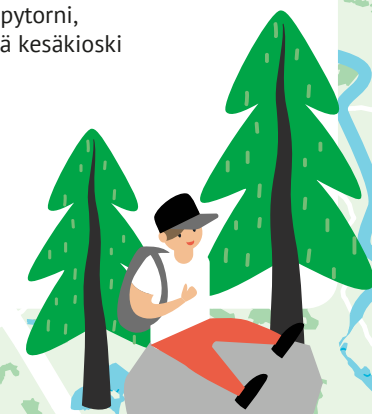
📍 Portaantie 478, Tammela  
🚶 P-paikalta n. 500m polku näkötornille, paikoin haastava maasto, jyrkkiä mäkiä  
+ Näkötorni auki kesäaikaan, pieni pääsymaksu

### Kuivajärven uimaranta

📍 Portaantie 478, Tammela  
🚶 Lapsiystävällinen, matala hiekkaranta  
+ Lähellä kesäkioski

### Suujärven uimaranta

📍 Portaantie 478, Tammela  
🚶 Jyrkkärantainen, ei sovi uimataidottomille  
+ Hyppytorni, lähellä kesäkioski



📍 osoite + lisätieto 🚶 = saavutettavuus



### Luontopolku 2,7 km

📍 Portaantie 478, Tammela  
👤 Helppokulkuinen leveä polku, voi kulkea lastenrattailta tai pyörätuolilla avustajan kanssa, taukopaikkoja + Laavu

### Reitti Suujärven ympäri 3,4 km

📍 Portaantie 478, Tammela  
👤 Pääosin helppokulkuista, muutama isompi mäki, järven lounaisrannalla polku kapeampi ja kivikkoisempi, taukopaikkoja + Laavu, osin yhtenevä luontopolun kanssa

### 6. Pääjärven virkistysalue

📍 Härkätie 1127, Hämeenlinna  
👤 Kapeat polut, paikoin juurakoita ja kiviä, taukopaikkoja + Laavu

### 7. Melkuttimet, reitti järven ympäri 7,1 km

📍 Tauluntie 142, Loppi  
👤 Pääosin helppokulkuista polkua, muutamia mäkiä, taukopaikkoja + Laavu

### Forssan kansallinen kaupunkipuisto

📍 kohteet ympäri Forssan kaupunkia  
👤 Useita kohteita ympäri kaupungin, monet kohteet kävelymatkan päässä toisistaan

### 8. Talsoilanpuisto, frisbeegolf

📍 Murronkatu 1, Forssa  
👤 9 väylää, puistossa leveät, tasaiset polut

### 9. Mäkilammin uimapaikka

📍 Eliaksentie 3, Forssa  
👤 P-paikat lähellä, hiekkaranta, nopeasti syvenevä

### Mäkilammin metsäreitit

📍 Eliaksentie 3, Forssa  
👤 1 km ja 1,7 km, suuret korkeuserot, reitin varrella penkkejä

### Hunnari DiscGolfPark

📍 Eliaksentie 3, Forssa  
👤 18 väylää, metsärata, suuret korkeuserot, reitin varrella penkkejä + Talvella suosittu pulkkamäki

### 10. Salmistonmäen luontopolku

📍 Kytöniityntie, Forssa  
👤 N. 1,5 km ruohikoinen polku, opastauluja, reitillä ylitetään lammasaitaus maastoportaita pitkin + Kesäisin myös lampaita

### 11. Harjun virkistymetsä ja Kaikulan kuntorata

📍 Pumppaamokuja, Forssa  
👤 Reitit 4,2 km, 1,7 km ja 720 m, myös luonnonpolkua + Kuntoradalla talvisin latu

### 12. Loimijoen vesiretkelureitti

📍 Useita lähtöpaikkoja  
👤 Melontaan ja suppaukseen, joki- ja järviuosuuksia, myös osuuksia joissa kanoottia kannettava + Pituus sivujoet huomioiden 250 km, useita vierailukohteita matkalla

### 13. Viksbergin frisbeegolfrata

📍 Opintie 4, Forssa  
👤 6 väylää, puistorata, lyhyet siirtymät

### 14. Forssan luontomuseo

📍 Wahreninkatu 4, Forssa  
👤 Sopii liikuntaesteisille, pyörätuolin kanssa saattaa tarvita avustajaa

### 🐾 Hämeen ilvesreitti

📍 useita  
👤 Useita erilaisia reittimahdollisuuksia, yhdistää alueen luontokohteita toisiinsa, levähdyspaikkoja + yli 200 km retkelureitistö, laavuja, <https://www.infogis.fi/hame/>

## Poluille!

### 15 Teuron luontopolku 0,8km

📍 Teuron kylätie 615, Tammela  
👤 Melko kapea polku, mahdollisesti kuljettavissa lastenrattailta

### 16 Jokioisten kartanon puistopolku

📍 Humppilantie 14, Jokioinen  
👤 Leveät polut, kuljettavissa lastenrattailta tai pyörätuolilla + Ääniopastukset, lähtö tapulimakasiinilta

### 17 Talastuvan ulkoilureitti ja Perttulan kuntorata

📍 Urheilutie 5, Ypäjä  
👤 Kuntorata valaistu, opastaulut, taukopaikkoja + Talvisin latu

### 18 Jokioisten kuntorata

📍 Kenttätie, Jokioinen  
👤 1-4 km, reitin varrella penkkejä, valaistu + Talvisin latu

### 19 Kirkkoharjun kuntorata

📍 Koivistontie 22, Humppila  
👤 1,8 km, valaistu + Talvisin latu

### 20 Paavolan kuntorata

📍 Koivumäentie, Forssa  
👤 4 km, valaistu, myös luonnonpolkua + Talvisin latu

### 21 Tammelan liikuntapuiston kuntorata

📍 Kyöpelintie 20, Tammela  
👤 1,0 km, 1,6 km, 3,3 km ja 4,5 km, valaistu + Talvisin latu



## Uimaan!

### 22 Mustialanlammi

📍 Mustialantie, Tammela  
👤 Uimaan meno laiturilta, myös talviuintipaikka + Talviuinti: Mustialan avantoumarit ry, tarkista käyntihinta

### 23 Linikkalanlammi

📍 Nummilähteenkatu 8, Forssa  
👤 Erillinen uima-alue pienille lapsille, hiekkapohjainen, myös talviuintipaikka + Hyppyteline, kesäkioski. Talviuinti: Forssan Talviumarit ry, tarkista käyntihinta

### 24 Ypäjän piilinkangas

📍 Koskentie 687, Ypäjä  
👤 Hiekkarannan puolelta loivasti syvenevä, saunarakennukselta syvempi, myös talviuintipaikka + Talviuinti: Kuusjoenkulman kyläyhdistys ja Piilinkankaan Pingviinit, tarkista käyntihinta

### 25 Vekkilä

📍 Vekkiläntie 3, Tammela  
👤 Loivasti syvenevä hiekkaranta, sopii lapsille

### 26 Venäjäjänlammi

📍 Porintie 599, Venäjänkangas  
👤 Vedessä rajattu lasten alue, hiekkainen/ruohikoinen ranta + Hyppyteline



📍 osoite + lisätietoa

👤 = saavutettavuus

### 27 Manttaali

- 📍 Rantatie 3, Tammela
- 🚶 Matala hiekkaranta, sopii lapsille

### 28 Koivistonlammi

- 📍 Koivistontie 61, Humppila
- 🚶 Vedessä lasten alue, hiekkaranta
- + Pieni hyppyteline

### 29 Murska

- 📍 Turuntie 385, Ypäjä
- 🚶 Lampi kallioulouhoksessa, lapsille oma loivasti syvenevä hiekkaranta, muuten kallioista
- + Kesäkioski, grillikatos

### 30 Kuusto

- 📍 Nummenkatu 21, Forssa
- + Hiekkaranta

### 31 Rehtijärvi

- 📍 Uimarannantie 64, Jokioinen
- 🚶 Pääosin hiekkapohjainen matala ranta, sopii lapsille
- + Grillikatos

### 32 Raitoonlammi

- 📍 Raitoontie 518, Matku
- 🚶 Matala hiekkaranta

### 33 Valijärvi

- 📍 Leppäkärjentie 23, Savijoki
- 🚶 Matala hiekkaranta

### 34 Kuuma

- 📍 Kankaantie 54, Latovainio
- 🚶 Loivasti syvenevä lampi, osin sora-pohjainen ranta, sopii lapsille
- + Grillikatos, puuvaja

### 35 Ypäjänylä

- 📍 Ypäjänyläntie 868, Ypäjä
- 🚶 Loivasti syvenevä lampi, hiekkaranta

## Suunnistamaan!

### 21 Tammela Koulukeskus

- 📍 Kyöpelintie 20, Tammela
- 🚶 15 rastia, paljon polkuja, hyväkulkuisen
- + ohjeet: <https://mobo.suunnistus.fi/>

### 18 Jokioinen Paukkumäki

- 📍 Kenttätie, Jokioinen
- 🚶 15 rastia, alueella kiertää kuntorata, paljon polkuja
- + ohjeet: <https://mobo.suunnistus.fi/>

### 36 Forssa Kaikula

- 📍 Pumppaamokuja, Forssa
- 🚶 15 rastia, alueella kiertää kuntorata, suuret korkeuserot, paljon polkuja
- + ohjeet: <https://mobo.suunnistus.fi/>

## Lisää liikettä!

### 37 Elonkierto

- 📍 Ojaistentie 44, Jokioinen
- 🚶 Helppokulkuinen maasto, leveät polut kuljettavissa rattailla, levähdyspaikkoja
- + Vapaa pääsy, kesäisin eläimiä, laavu

### 38 Ferrarian rinne

- 📍 Vaulammintie 10, Jokioinen
- 🚶 Leveät sorapolut, puisto sijaitsee rinteessä
- + Maistelupuisto, marjapensaita ja hedelmäpuita

### 39 Jokioisten museorautatie

- 📍 Kiipuntie 49, Minkiö
- 🚶 Resiinaretki sopii lapsille aikuisen seurassa
- + Resiinojen vuokraus, laavu

### 40 Rautarinteen pulkkamäki

- 📍 Jokitie 5, Ypäjä
- 🚶 P-paikka vieressä, jyrkkä mäki
- + Laavu ja puuvaja pulkkamäen toisella puolella

### 41 Mustialan yhteismetsä

- 📍 Haarankorventie, Tammela
- 🚶 Ei merkittyjä polkuja tai muita rakenteita
- + Liikkuminen jokamiehenoikeuksilla

### 42 Humppilan pulkkamäki

- 📍 Rinnekuja 5, Humppila
- 🚶 P-paikat työväentalon pihalla, jyrkkä mäki

### 43 Onkimaanjärven ulkoilualue

- 📍 Karhunsalmentie 190, Karkkila
- 🚶 Polku P-paikalta tulipaikalle on leveähkö, mutta viettävä

### 44 Koijärven lintutorni

- 📍 Urjalantie 25, Forssa, täältä opasteet perille
- 🚶 P-paikalta 1 km kävelyä tornille, alkumatka kuljettavissa lastenrattailla, viimeinen 200m kivikkoisempaa polkua
- + Grillikota

### 45 Lavansuon lintutorni

- 📍 Karrinmäentie, Ypäjä
- 🚶 Torni lähellä tietä, P-paikat keskustassa

### 18 Jokioinen DiscGolfPark

- 📍 Kenttätie 17, Jokioinen
- 🚶 18 väylää, helppokulkuinen metsärata kuntoradan maastossa, penkkejä

### 21 Tammela DiscGolfPark

- 📍 Kyöpelintie, Tammela
- 🚶 18 väylää, metsässä ja puistossa, jonkin verran korkeuseroja, pidempiäkin siirtymiä

### 46 Lintupajun lintutorni

- 📍 Vaulammintie, Jokioinen
- 🚶 Autolla pääsee viereen, niukasti P-paikkoja

### 47 Pellilänsuon lintutorni

- 📍 Vatavantie, Jokioinen
- 🚶 Autolla pääsee viereen, niukasti P-paikkoja

### 48 Komion luonnonsuojelualue

- 📍 Luutasuo 123, Loppi
- 🚶 3,5 km helppokulkuinen reitti ja 6,5 km luontopolku vaihtelevassa maastossa

### 49 Härkätien pyöräilyreitti

- 📍 Härkätie
- 🚶 Reitti kulkee päällystettyä maantietä pitkin

