

Eräkeskus Metsäkouluntielle on helppo löytää.
Helsinki – Pori valtatie 2:lta on matkaa noin 8 km,
Forssan keskustasta noin 20 km.



Lähtöpaikkana Eräkeskus

Metsäkouluntie 60 | 31350 Liesjärvi, Tammela
Reitit 2 km ja 8 km | Liukuva lähtö klo 10-12, YLE klo 11
Ei ajanottoa | Ei osallistumismaksua

MUU INFO

Yleisö WC:t

Eräkeskus, Peukalolammien laavu, Kaksvetinen,
Hämeen luontokeskus, Kortenien perinnetila

Ensiapu

SPR Eräkeskuksella | Puh. 040 257 2380

Majoitusta koiran kanssa saapuville

Katso listaus majoittajista sivulta:
www.eerikkila.fi/luontokeskus

Reittien merkkaukset

Nocando Marathon Club ja Ox Road Ultra ry
www.nocando.fi
www.oxroadultra.com

Liikenteenohjaus

Liesjärven kyläyhdistys ry
www.liesjarvi.fi/9

Kuuluttaja

Matti "Kramppi" Kaasalainen

Tapahtumassa on valokuvaaja

Valokuvia voidaan käyttää luonnossa
liikkumisen edistämiseen liittyvässä
viestinnässä.



Järjestäjä

Luonto lisää liikettä -hanke:
Metsähallitus, Eerikkilä Sport & Outdoor Resort,
Forssan seutukunnat

www.metsa.fi/luontolisaaliiketta

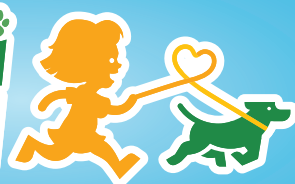
www.eerikkila.fi/luontokeskus/lapset-ja-nuoret/
[luonto-lisaa-liiketta-hanke/](http://www.eerikkila.fi/luontolisaaliiketta-hanke/)

Lisätietoja

Kati Vähäsarja, Metsähallitus, 040 549 2400
Johanna Ahtiainen, Metsähallitus, 040 543 7267
Hämeen luontokeskus, puh. 0201 108 273

Koko perheen **HAUSKA**
polkujuoksutapahtuma!

Musti
RUN



TO 10.5.2018 klo 10-15
Liesjärven kansallispuisto
Tammela

#mustirun

Lähde mukaan koiran kanssa tai ilman,
juosten tai kävellen, säässä kuin säässä!
Tapahtumapaikalla luontoliikuntaan
ja koiriin liittyvää oheishjelmaa.

Lisätietoja ja ilmoittautuminen:

www.eerikkila.fi/luontokeskus/tapahtumat/muut-tapahtumat

Mukana myös YLE Mennään metsään -polkujuoksukiertue. Voit osallistua
yhteislenkille YLE:n kanssa klo 11. Unelmien liikuntapäivän tapahtumia myös
Hämeen luontokeskuksella ja Kortenien perinnetilalla!

Yhteistyössä mukana:



Vipuvoimaa
EU:lta
2014-2020



EERIKKILÄ
BRINGING OUT THE BEST SINCE 1949

Järjestäjä: Luonto lisää liikettä -hanke | www.metsa.fi/luontolisaaliiketta



Tassut kohti metsäpolkuja!

Musti Run kutsuu kaikki Liesjärven kansallispuiston poluille.
Tule koirasi kanssa tai ilman koiraa, yksin, koko perheen tai ystävien kanssa!

Paikka	Liesjärven kansallispuisto, Tammela
Lähtöalue	Eräkeskus Metsäkouluntie, Metsäkouluntie 60, Liesjärvi
Aika	Klo 10-15, liukuva lähtö poluille klo 10-12. YLE:n yhteislähtö klo 11.
Matkat	2 km ja 8 km
Ilmoittautuminen	Ennakoilmoittautuminen suositeltavaa www.lyyti.fi/reg/Musti_Run_1324 Voit myös ilmoittautua paikan päällä.
Reiitit	2 km reitti on helppokulkuinen latupohja, myös raitalle (huom! Jyrkkä lyhyt nousu). 8 km reitti kulkee metsäpoluille ja -teillä. Reiitit merkattu keltaisin nauhoin.

Maksuton, ei ajanottoa, ei säävarausta - koiranilmallakin on hyvä ulkoilla!
Pidetään koirat kytkettyinä kansallispuistossa.
Korjataan jätökset risulla pois poluilta.
Reittien varrella ei ole roska-astioita.



MUKAVAA TOIMINTAA MUSTI RUN TAPAHTUMA-ALUEELLA

1. Nenätyöskentelyä koirien kanssa

Hakunäytökset tunnin välein alk. klo 10.30. Tule katsomaan, kun koira "hakee" ja "jäljestää" nenäänsä käyttäen. Koiria rapusuteltavissa! **Forssan Palveluskoirat ry sekä Loimi-Hämeen pelastuskoirat** | www.forssanpalveluskoirat.yhdistysavain.fi

2. Koiraharrastuksia lapsille ja nuorille

Mitä harrastaisin koirani kanssa ja ilman omaa koiraa? Tule tutustumaan!
Etelä-Hämeen kennelpiiriin nuorisajaosto | www.kennelpiiri.fi/etela-hame/jaostot/nuorisajaosto

3. Koira pelastustyössä

Näytökset tunnin välein alk. klo 10.00. Koirat tekevät arvokasta työtä auttaessaan kadonneiden henkilöiden etsinnässä. Tule seuraamaan koiran työskentelyä! **Vapaaehtoinen pelastuspalvelu ja Forssan seudun pelastuskoirat ry** | www.vanha.vapepa.fi/toimikunta/forssan-alueitoimikunta

4. Kepparirata ja Onnenpyörä

Tule laukkaamaan oman keppihevosen kanssa tai lainaa ratsusi meiltä!
Luonnonvarakeskus ja Mansikki - lasten maatalousnäyttely | www.lounaplussa.fi/mansikki
www.luke.fi/tietoa-luonnonvaroista/vierailukohteet/elonkierto/

- Muista pysyä reitillä – näin vältämme maaston kulumista ja häiriöitä luonnolle. Reitti on pääosin maastopolkua, joten ole varovainen:
- polut ovat juurakkoisia, kivikkoisia ja alusta kaltevaa
 - pitkospuut ja portaat voivat olla liukkaita
 - kosteita ja märkiä paikkoja
 - ota huomioon muut liikkujat

Liikut jokamiehenoikeudella ja omalla vastuulla!

- P** osoite: Metsäkouluntie 60, Tammela
- L** Lähtö
- P** Parkkipaikka
- 2 km reitti
- 8 km reitti

5. Tee-se-itse -työpaja

Koiruusia-koiranlelutöypäjä: Tehdään yhdessä leluja koirille ja maalataan koiruusia. **Kulttuuriyhdistys Kuvia** | www.kuvia.org
Survival-hihna -työpaja: Puno itsellesi ranneke ja koirallesi hihna kestävästä paracord-narusta. Maksu materiaalin mukaan. **Wilderness Tales** | www.wildernesstailes.fi

6. Digitaalinen metsäopas Kanta-Hämeen luontopoluille

Lataa oma opas matkaasi luontopoluille. Tule tutustumaan!
HAMK, Digitrail-hanke | www.digitrail.fi

7. Tarvikkeita aktiiviseen koiran kanssa liikkumiseen

Kiinnostaako koiran kanssa juoksu, hiihto tai valjakolla-ajo? Tule tutustumaan koiraharrastuksiin ja tarvikkeisiin; hihnat, pannat, vetovyöt, takit, herkut.
Non-Stop Dogwear Finland | www.non-stopdogwear.fi

8. Koira kärryssä pyöräretkelle!

Tapahtumassa testattavana polkupyörään kytkettävä koirankuljetusvaunu. Tule kysymään lisää! Tarvikkeet ja monipuoliset palvelut koirille ja koiranomistajille (mm. luennot, ulkoituspalvelut). **Dog-feel-good** | www.dogfeelgood.fi

TAPAHTUU LÄHELLÄ UNELMIEN LIIKUNTAPÄIVÄNÄ

Hämeen luontokeskus – noin 15 km Eräkeskuksesta

Unelmien liikuntapäivän pop-up tapahtuma Hämeen luontokeskuksella. Ohjelmassa luontoliikunnan lajikokouluja mm. Fatbike-taitorata, talutusratsastusta, jousiammuntaa, metsäfaiitti ym. www.eerikkila.fi/luontokeskus

Koko päivän melontaretki Turpoonjoella

Lähtö Eräkeskuksen rannasta. Kysy etukäteen vapaita paikkoja! Kesto n. 5 h, hinta 70-85 €. **Erärenki Jouni Palen 050 545 4722** | www.erarenki.fi

Korteniemen perinnetila – noin 15 km Eräkeskuksesta

klo 11-17. Lasten ja perheiden rata, jossa voi kokeilla vanhoja liikuntalajeja; saappaanheittoa, köydenvetoa, ruudun huppelyä jne. Korteniemestä Hämeen luontokeskukselle 11 km. www.luuntoon.fi/korteniemi

JANOISILLE JA NÄLKÄISILLE

Eräkeskus Metsäkouluntie

Soppatykilouнас, seisova pöytä, kahvio ja kauppa (mm. makkarat makkarapaistoon)

Tammelan 4H-yhdistyksen laavukahvila Peukalolammin laavu

Laavu 8 km reitin varrella: Lettuja, mehua, kahvia, teetä (Huom! Käteismaksu)

Hämeen luontokeskus

Kahvila avoinna klo 10-17, lähiruokalouнас 11-14.

Korteniemen perinnetila

Vekkilän museotilan emäntä myy tilalla sesongin mukaista ruokaa ja kahvia.