



Pitkäviirin nivelkärsäiskartoitukset 2015

Paahde Life (LIFE13NAT/FI/000099)

Teemu Rintala

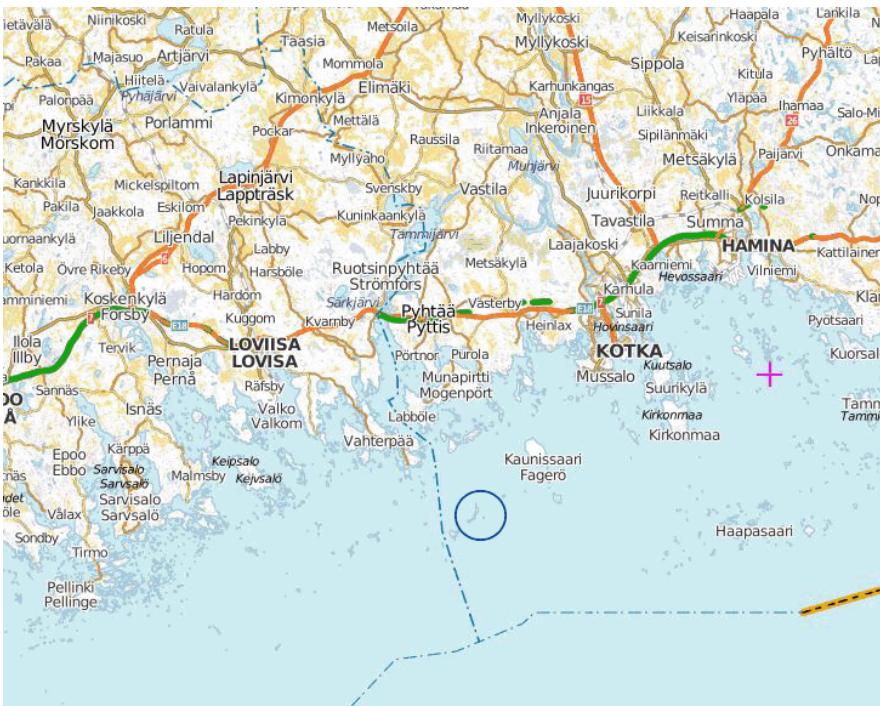
JOHDANTO JA MENETELMÄT

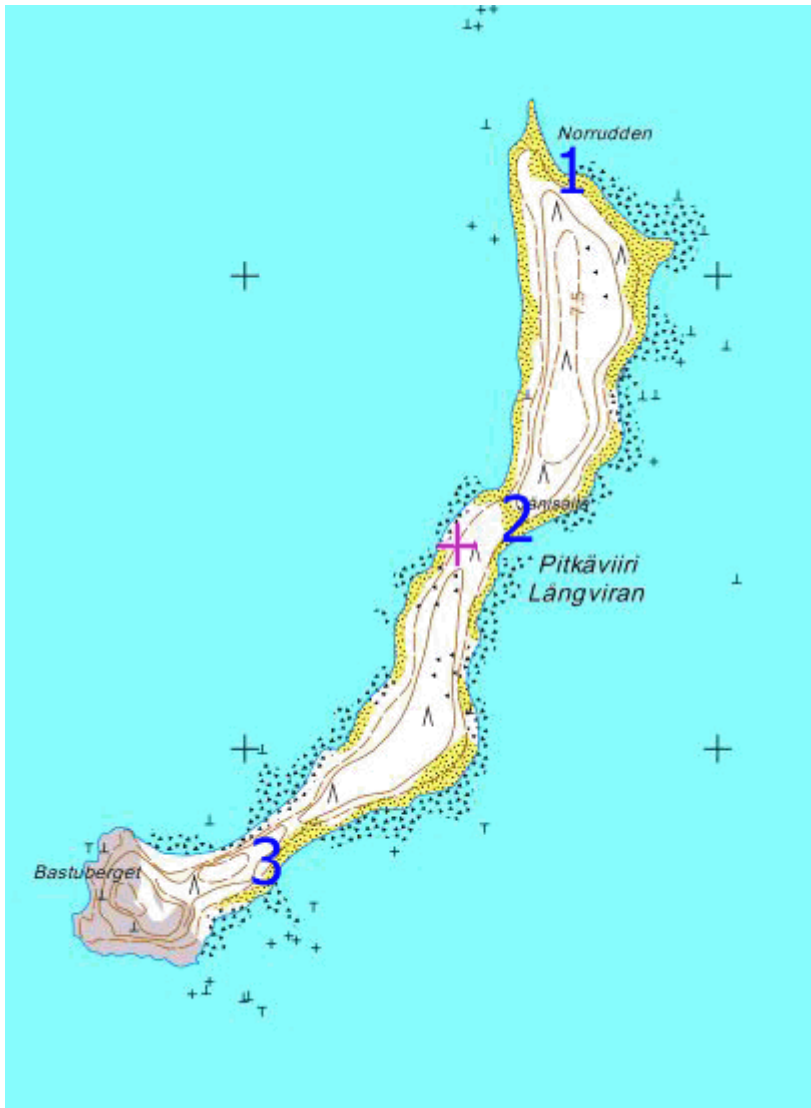
Kartoitusten tavoite ja tarkoitus

Kartoitukset liittyvät Metsähallituksessa 1.8.2014 alkaneeseen Paahde Life–hankkeeseen. Hankkeessa tehdään ennallistamis- ja luonnonhoitotoita 69 Natura 2000-alueella ympäri Suomea paahteisten ja aikanaan tulen synnyttämien elinympäristöjen ja niitä vaativien lajien hyväksi. Lajistokartoituksilla pyritään saamaan mahdollisimman hyvä kuva hankekohteiden lajistosta, jotta hoitotoimet kyetään suunnittelemaan ja toteuttamaan tarkoituksen mukaisesti.

Kartoituskohteet ja -menetelmät

Itäisen Suomenlahden saariston Natura-alue sijaitsee Haminan, Kotkan, Pyhtään, Virolahden kunnissa. Pinta-alaltaan alue on 95 628 hehtaaria. Pitkäviiri sijaitsee Natura-alueen länsiosassa ja saari on pinta-alaltaan 37 hehtaaria (kartat 1-2).





Kartta 2. Pitkäviirin nivelkärsäiskartoitusten kohteet.

- 1) Norrudden
- 2) Jänisaita
- 3) Eteläosa

Paahde Life-hankkeen selkärangatonkartoitukset tehtiin Pitkäviirissä maastokaudella 2015. Pyydykset olivat maastossa 2.6.-21.9.2015 välisen ajan.

Nivelkärsäiskartoitukset toteutettiin käyttämällä passiivipyydyksiä. Pitkäviirin kohteilla käytettiin kuoppapyydyksiä ja keltavatipyydyksiä, joista ensin mainitut soveltuvat maanpinnalla liikkuvien luteiden ja kaskaiden pyyntiin. Myös keltavatipyydykset keräävät hyvin etenkin kaskaita, vaikka eivät olekaan varsinaisesti suunniteltu nivelkärsäisten pyyntiin.

Taulukko 1. Käytetyt pyyntimenetelmät ja niiden toteutus kartoituskohteilla.

Pyydys/pyyntimenetelmä	Sijainti kartoituskohteilla
Keltavati 1	1
Keltavati 2	1
Keltavati 3	3
Kuoppapyydyssarjat 1-10	1-3

TULOKSET

Kartoitusjälki

Pitkäviirissä ei käytetty aktiivipyyntimenetelmiä eikä kartoitusjälkeä siten tallennettu.

Lajitieto/lajihavainnot

Pitkäviiristä löytyi kauden 2015 kartoituksissa yksi uhanalainen tai silmälläpidettävä laji ja yksi faunistisesti merkittävä laji (taulukko 2). Tarkemmat paikkatiedot uhanalaisista ja huomionarvoisista lajeista löytyvät liitteestä 1.

Taulukko 2. Pitkäviiristä löytyneet uhanalaiset tai muutoin huomionarvoiset nivelkärsäiset.

laji	kartoituskohteet	IUCN	muu luokitus*	lisätieto
Xanthodelphax xantha	1	NT		heinillä
Closterotomus norwegicus	1	LC		polyfagi

HOITO YM. SUOSITUKSET

Paahde Life–hankkeessa suunnitellut toimet ovat paahdelajiston kannalta suositeltavia ja oikeansuuntaisia. Saaren eteläosissa tavataan muutamissa kohdissa ajuruohoa, jota tulisi vapauttaa ympäröivästä sammalesta, kanervasta ja männyntaimista. Toinen ajuruohokasvusto sijaitsee keltavatipyydys nro3:sen lähellä ja on pinta-alaltaan noin 4x6 metriä (6686615:3480240). Myös hiukan etelämpänä on pienialainen 3x4 metrin laajuinen kasvusto (6686534:3480161).

Liite1. Pitkäviiristä löytyneet uhanalaiset ja huomionarvoiset nivelkärsäislajit.

laji	yks.	x/kkj	y/kkj	kohde	kunta	aika	menetelmä	luokitus
<i>Closterotomus norwegicus</i>	2	6687971	3480904	Norrudden	Pyhtää	23.6.-18.7.2015	kuoppapyydys	LC*
<i>Xanthodelphax xantha</i>	1	6687790	3480987	Norrudden	Pyhtää	23.6.-18.7.2015	kuoppapyydys	NT
<i>Closterotomus norwegicus</i>	1	6687826	3481007	Norrudden	Pyhtää	18.7.-28.7.2015	keltavatipyydys	LC*
<i>Closterotomus norwegicus</i>	2	6687826	3481007	Norrudden	Pyhtää	28.7.-18.8.2015	keltavatipyydys	LC*

*Huomionarvoinen, harvinainen tai paikoittaisena esiintyvä laji