

Toimenpidesuunnitelma Maakylä- Räyskälä Natura 2000 – alueella (FI0327003) tilalla Salmion ranta 1:1525 Lopella



metsäkeskus



Yleiskuvaus

Osin Tammelassa ja Lopella sijaitseva Maakylän-Räyskälän alue on valtakunnallisesti erittäin merkittävä ja monimuotoinen luontotyyppien kokonaisuus Tammelan ylängöllä. Alueella on edustavaa harjuluontoa, luonnontilaisia keidassoita, karuja ja kirkasvetisiä harjujärviä ja suppalampia sekä humuspitoisia järviä. Harjujakso on osa III Salpausselkää ja se on Hämeen kylmänkukan läntisimpiä esiintymisalueita. Puolustusvoimat käyttää aluetta harjoitustoimintaansa.

Suojelutilanteen tarkennus ja toteutuskeinot

Aurinkovuori kuuluu valtakunnalliseen harjijensuojeluohjelmaan ja Päijät-Hämeen maakuntakaavassa alueella on V (virkistysalue), P (palvelujen alue) ja A (taajamatoimintojen alue) -merkinnät.

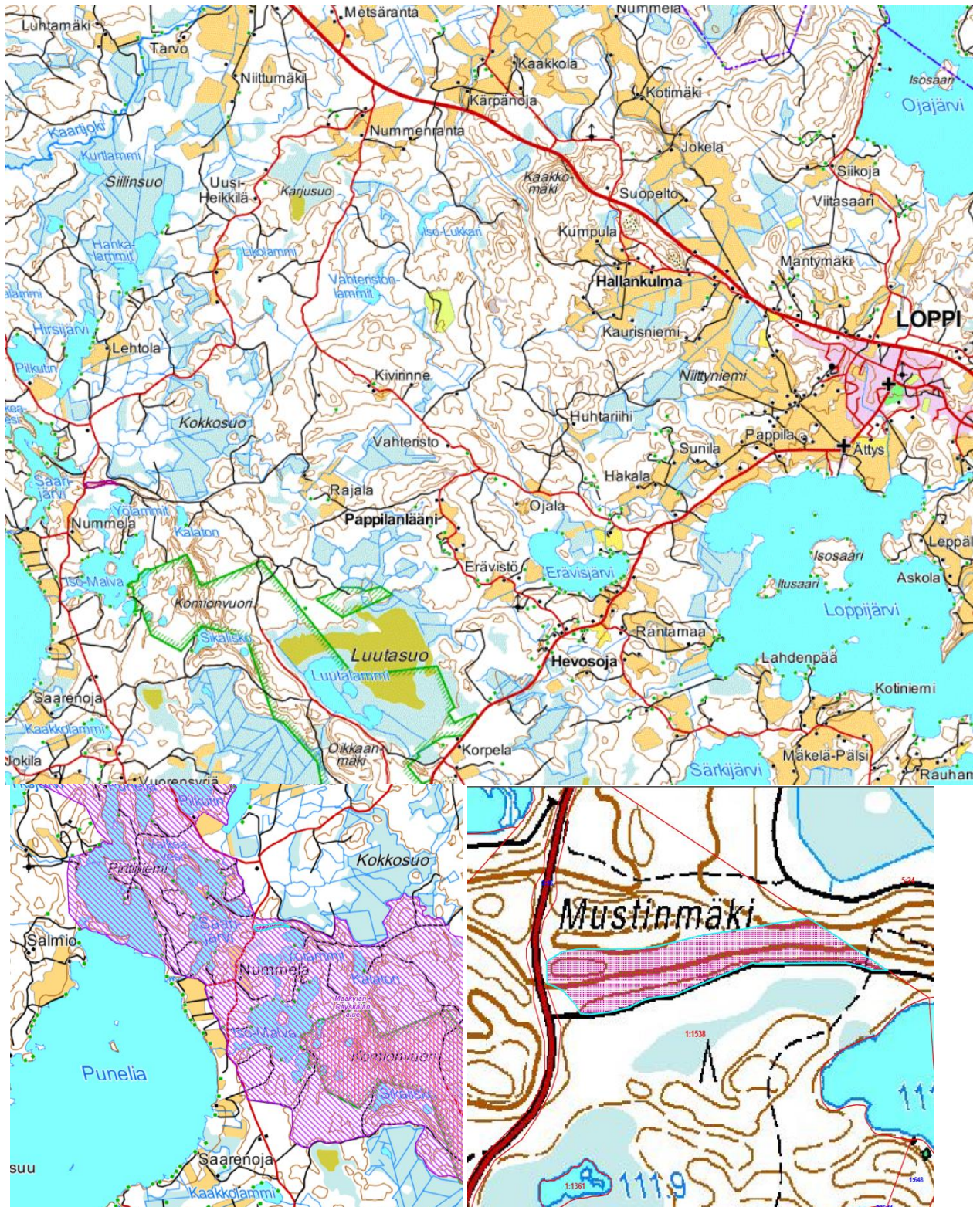
Suojeltu maa-ainelilla, jolloin kaupallinen maa-ainesten otto on kielletty. Metsätalous on alueella sallittu.

Luontodirektiivin luontotyypit (%):

Hiekkamaiden niukkamineraaliset niukkaravinteiset vedet	5
Humuspitoiset järvet ja lammet	10
Vuorten alapuoliset tasankojoet	0
*Keidassuot	6
Vaihettumissuot ja rantasuot	0
Harjumuodostumien metsäiset luontotyypit	53

Lintudirektiivin liitteen 1 linnuista on tavattu helmipöllö *Aegolius funereus*, huuhkaja *Bubo bubo*, kaakkuri *Gavia stellata*, kalatiira *Sterna hirundo*, kangaskiuru *Lullula arborea*, kapustarinta *Pluvialis apricaria*, kehrääjä *Caprimulgus europaeus*, kuikka *Gavia arctica*, liro

Tringa glareola, mehiläishaukka *Pernis apivorus*, metso *Tetrao urogallus*, palokärki *Dryocopus martius*, pikkulepinkäinen *Lanius collurio*, pyy *Tetrastes bonasia*, viirupöllö *Strix uralensis*.



Alueen nykytila

Salmion ranta 1:1525 tilalla kasvaa noin 30- vuotiaista männikköä. Rinne on luontaisesti syntynyt, mutta rinteessä alla oleva tasainen maa on istutettua mäntyä.

Tavoitteet

Tavoitteena on kuviolla 19 lisätä paahderinteeseen valoisuutta. Paikalla kasvaa nyt kituvana kissankäpälä *Antennaria dioica*. Laji on silmällä pidettävä.

Toimenpiteet ja toimenpidealueet

Kuvio 19:

Pinta-ala 1,9 ha

Luontotyyppi: Harjumuodostumien metsäiset luontotyypit (9060)

Luontotyypin uhanalaisuus: Harjumetsien valorinteet EN (Etelä-Suomi)

Ensiharvennuksen yhteydessä kerätään hakkuun jälkeen oksat ja latvukset sekä hakkuun yhteydessä tehdään leveitä ajouria rinteeseen. Toimenpiteet tehtäisiin vuosina 2018-2020.

Vaikutukset Natura 2000 -alueeseen

Tehtävät toimenpiteet eivät heikennä vaan vahvistavat niitä arvoja, joiden perusteella alue on valittu Natura- 2000 verkostoon. Tämän perusteella toimenpiteet eivät vaadi luonnonsuojelulain (1096/1096 65 §) mukaista Natura 2000- arviota.