

Toimenpidesuunnitelma Vatulanharju-Ulvaanharju Natura 2000 –alueella (FI0309001) tiloilla Isoluukas 1:48 ja Vähäluukka 1:43



metsäkeskus



Yleiskuvaus

Ikaalisten kaupungissa sijaitseva Vatulanharju-Ulvaanharjun harjujakso on kaikkiaan yli 10 kilometrin pituinen. Pinnanmuodot ovat melko loivia lukuun ottamatta Vatulanharjun huippua, jonka etelärinne on jyrkkä ja korkea. Harjun laki on vedenkoskematonta aluetta. Myös Ulvaanharjun huippu on jyrkkä.

Vatulanharju on geologisesti ja maisemallisesti erittäin merkittävä ja myös biologisesti tärkeä harjualue. Harjun laella kulkee historiallinen Hämeenkaan maantie. Vatulanharjun rinteet ovat erityisen jyrkkiä. Maaperän ravinteisuus vaihtelee puolukkatyyppin kankaasta jäkälätyyppiin. Etelärinteellä on laajahkoja sianpuolukkakasvustoja, kangasajuruohoa monin paikoin, sekä nummikeltaliekoa joka on harju- ja kangaskeltalieon risteytymä. Alue on osa valtakunnallista harjijensuojeluohjelmaa ja Natura 2000-ohjelma-aluetta.

Suojelutilanteen tarkennus ja toteutuskeinot

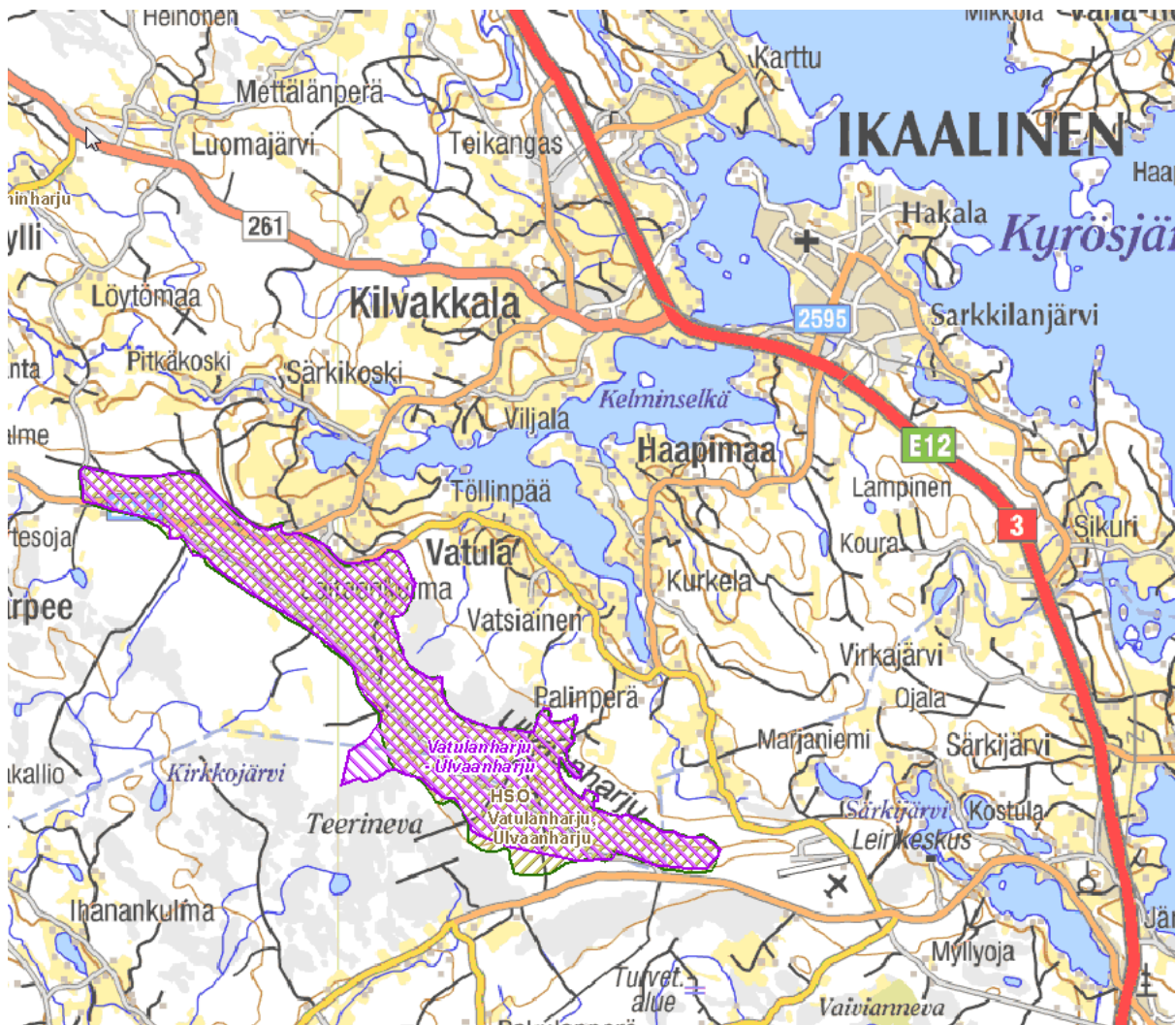
Valtakunnallisen harjijensuojeluohjelman kohde (keidassuota lukuunottamatta). Pirkanmaan seutukaavassa suurimassa osassa aluetta SL1- ja MU-merkintä. Suojelun toteutuskeinona on maa-ainelaki, rakennuslaki ja luonnonsuojelulaki (seutukaava SL1-alueet ja keidassuo). Harjuaineksen otto muuhun kuin kotitarvekäyttöön on kielletty Metsätalouden harjoittaminen on mahdollista.

Luontodirektiivin luontotyypit (%):

Keidassuot	3
Fennoskandian lähteet ja lähdesuot	0
*Luonnontilaiset tai niiden kalt. mäntyvaltaiset vanhat metsät	0
Harjumuodostumien metsäiset luontotyypit	96

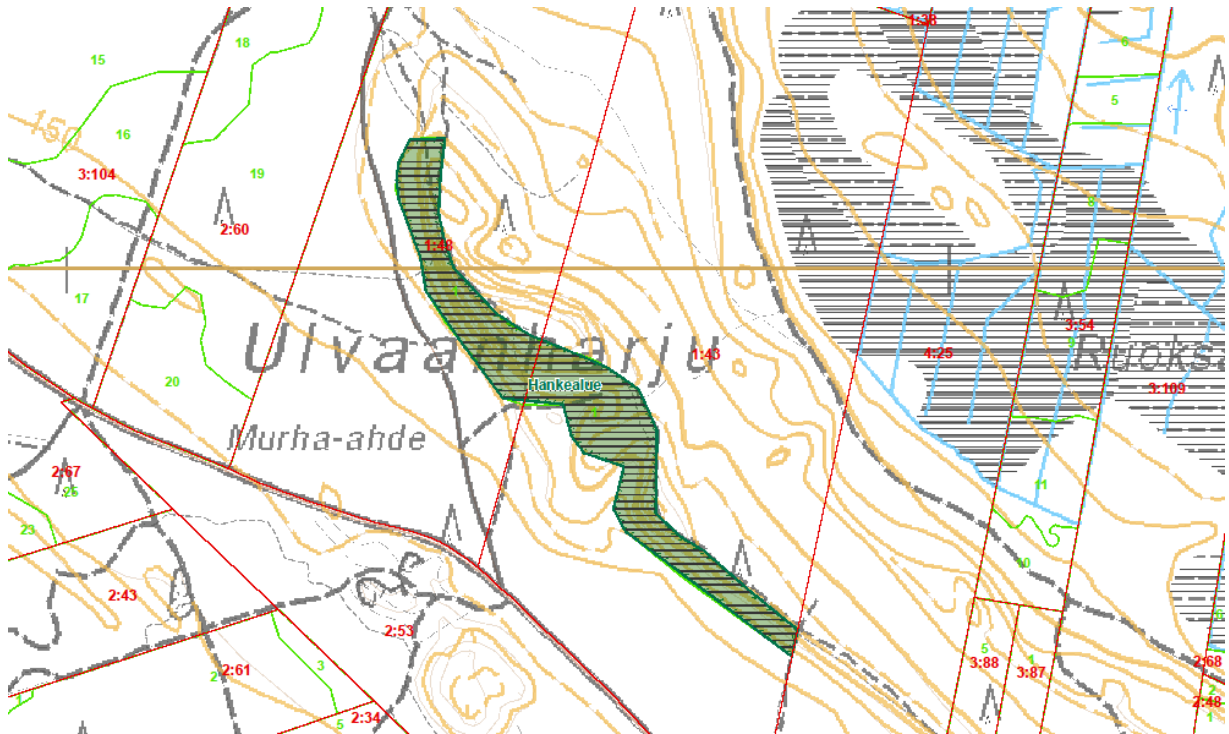
Harjualue on valtakunnallisesti arvokas ja merkittävä sekä maaperältään että eliöstöltään Harjukasveista alueella esiintyy harjukeltalieko *Diphasiastrum zeileri*, kanervisara *Carex ericetorum* ja kangasajuruoho *Thymus serpyllum*.

Lintudirektiivin liitteen 1 linnuista harjualueella on tavattu kangaskiuru *Lullula arborea* ja kehrääjä *Caprimulgus europaeus*.



Alueen nykytila

Isoluukas 1:48 ja Vähäluukka 1:43 tiloilla kunnostetaan hankkeessa kuvioita 1, jotka sijaitsevat Vatulanharjun lounaaseen avautuvalla jyrkällä rinteellä.



Tavoitteet

Hoidon tavoitteena on poistaa hakkuussa kohteelle jäänyt oksamassa ja lisätä paahdeympäristöille luonteenomaisia paljaan mineraalimaan laikkuja. Tällöin tiheän puuston ja kenttäkerroksen puuttuessa auringon valo pääsee paistamaan suoraan pohjakerrokseen tai paljaaseen mineraalimaahan, jolloin lämpötila lähellä maanpintaa kohoaa ympäristöä korkeammaksi. Näin saadaan lisää elinympäristöjä kuivuuteen, kovaan auringon säteilyyn, korkeaan lämpötilaan ja jyrkkiin lämpötilanvaihteluihin sopeutuneelle paahdelajistolle. Karuihin kasvupaikkoihin erikoistuneet paahdekasvit hyötyvät, kun ravinteisuus kohteilla vähenee niiltä osin kun orgaanista ainesta poistetaan rinteeltä.

Toimenpiteet ja toimenpidealueet

Kuvio 1 :

Pinta-ala 3,75 ha

Luontotyyppi: Harjumuodostumien metsäiset luontotyypit (9060)

Luontotyyppin uhanalaisuus: Harjumetsien valorinteet EN (Etelä-Suomi)

Hakkuun jälkeen poistetaan kohteelta hakkuutähteet ja kasvatettavaksi kelpaamaton pienpuusto.

Maanpintaa laikutetaan ja laikusta poistettu pintakasvillisuus ja kunta siirretään pois rinteeltä.

Alueelta mahdollisesti olevat kangasajuruohoosiintymät merkitään näkyvästi maastoon ennen toimenpiteiden alkua.

Vaikutukset Natura 2000 -alueeseen

Tehtävät toimenpiteet eivät heikennä vaan vahvistavat niitä arvoja, joiden perusteella alue on valittu Natura- 2000 verkostoon. Tämän perusteella toimenpiteet eivät vaadi luonnonsuojelulain (1096/1096 65 §) mukaista Natura 2000- arviota.

Lausunnot toimenpiteistä

Tähän voi laittaa tiedon siitä, millä tahoilla suunnitelma on käynyt lausunnoilla ja lausujien huomiot