

Toimenpidesuunnitelma Vatulanharju-Ulvaanharju Natura 2000 –alueella (FI0309001) tilalla Kotiranta 4:193



metsäkeskus



Yleiskuvaus

Ikaalisten kaupungissa sijaitseva Vatulanharju-Ulvaanharjun harjujakso on kaikkiaan yli 10 kilometrin pituinen. Pinnanmuodot ovat melko loivia lukuun ottamatta Vatulanharjun huippua, jonka etelärinne on jyrkkä ja korkea. Harjun laki on vedenkoskematon aluetta. Myös Ulvaanharjun huippu on jyrkkä.

Vatulanharju on geologisesti ja maisemallisesti erittäin merkittävä ja myös biologisesti tärkeä harjualue. Harjun laella kulkee historiallinen Hämeenkaan maantie. Vatulanharjun rinteet ovat erityisen jyrkkiä. Maaperän ravinteisuus vaihtelee puolukka-tyypin kankaasta jäkälätyyppeihin. Etelärinteellä on laajahkoja sianpuolukkakasvustoja, kangasajuruohoa monin paikoin, sekä nummikeltaliekoa joka on harju- ja kangaskeltalieon risteytymä. Alue on osa valtakunnallista harjijensuojeluohjelmaa ja Natura 2000-ohjelma-alueita.

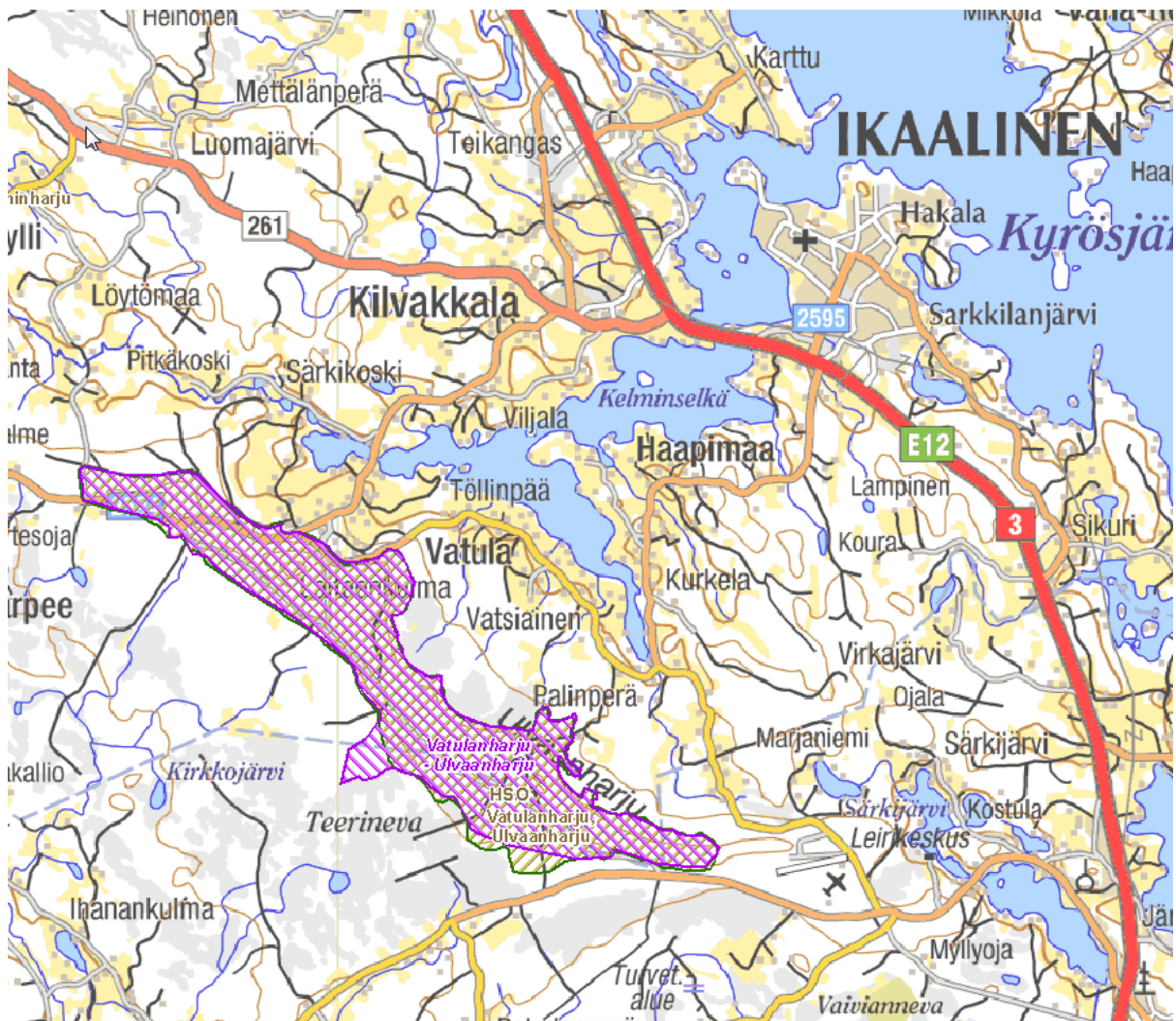
Suojelutilanteen tarkennus ja toteutuskeinot

Valtakunnallisen harjijensuojeluohjelman kohde (keidassuota lukuunottamatta). Pirkanmaan seutukaavassa suurimassa osassa aluetta SL1- ja MU-merkintä. Suojelun toteutuskeinona on maa-aineslaki, rakennuslaki ja luonnonsuojelulaki (seutukaava SL1-alueet ja keidassuo). Harjuaineksen otto muuhun kuin kotitarvekäyttöön on kielletty Metsätalouden harjoittaminen on mahdollista.

Luontodirektiivin luontotyypit (%):

Keidassuot	3
Fennoskandian lähteet ja lähdesuot	0
*Luonnontilaiset tai niiden kalt. mäntyvaltaiset vanhat metsät	0
Harjumuodostumien metsäiset luontotyypit	96

Harjualue on valtakunnallisesti arvokas ja merkittävä sekä maaperältään että eliöstöltään Harjukasveista alueella esiintyy harjukeltalieko *Diphasiastrum zeilleri*, kanervisara *Carex ericetorum* ja kangasajuruoho *Thymus serpyllum*. Lintudirektiivin liitteen 1 linnuista harjualueella on tavattu kangaskiuru *Lullula arborea* ja kehrääjä *Caprimulgus europaeus*.

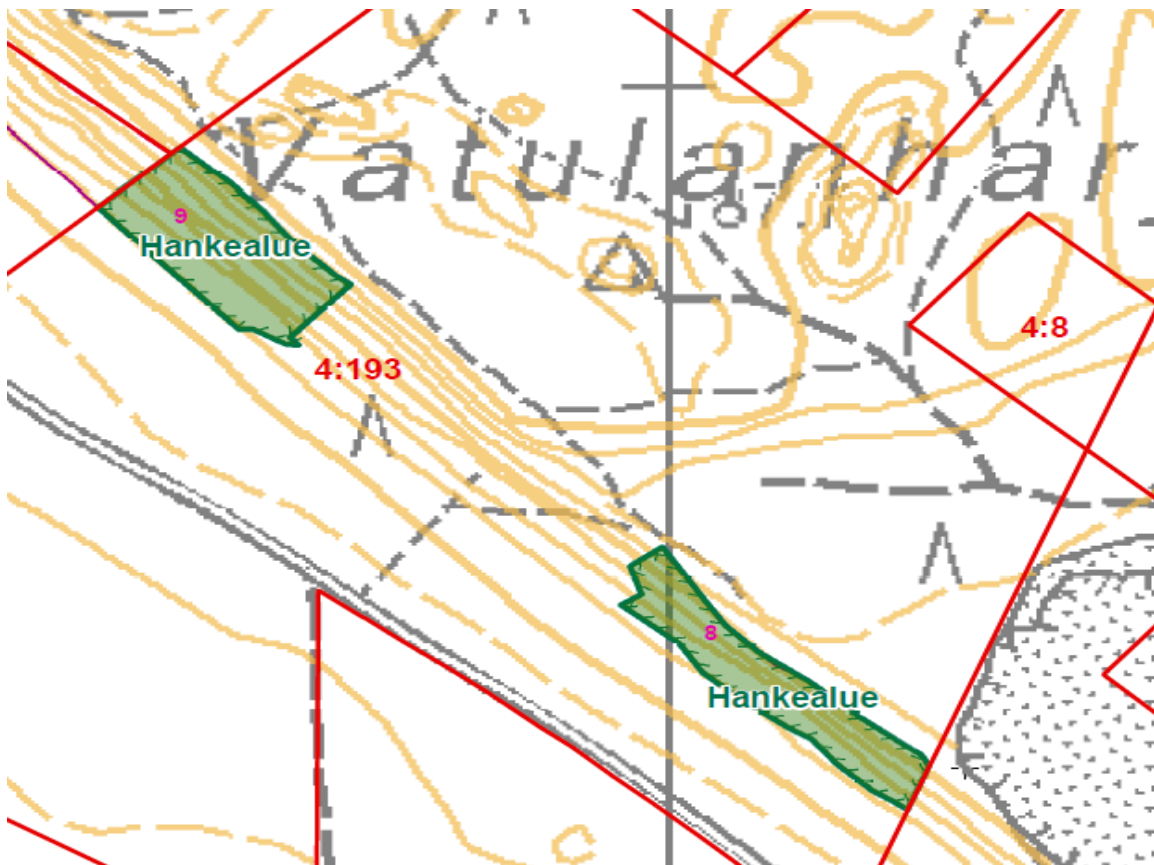


Alueen nykytila

Kotiranta 4:193 tilalla kunnostetaan hankkeessa kuvioita 8 ja 9, jotka sijaitsevat Vatulanharjun lounaaseen avautuvalla jyrkällä rinteellä. Kuviolla 8 puusto on 65-vuotiasta männikköä ja kuviolla 9 noin 45-vuotiasta männikköä. Kohteilla tehtiin vuonna 2008 voimakas harvennushakkuu. Jyrkällä rinteellä poistettava puusto vinssattiin kokorunkona tasamaalle, jossa tehtiin karsinta ja katkonta.



Kuvion 9 lähtötilanne ja harvennushakkuun vaihevuonna 2008 ennen puuston vinssausta



Tavoitteet

Hoidon tavoitteena on hillitä alueelle nousseen vesaikon varjostusvaikutusta ja lisätä paahdeympäristöille luonteenomaisia paljaan mineraalimaan laikkuja. Tällöin tiheän puuston ja kenttäkerroksen puuttuessa auringon valo pääsee paistamaan suoraan pohjakerrokseen tai paljaaseen mineraalimaahan, jolloin lämpötila lähellä maanpintaa kohoaa ympäristöä korkeammaksi. Näin saadaan lisää elinympäristöjä kuivuuteen, kovaan auringon säteilyyn, korkeaan lämpötilaan ja jyrkkiin lämpötilanvaihteluihin sopeutuneelle paahdelajistolle. Karuihin kasvupaikkoihin erikoistuneet paahdekasvit hyötyvät, kun ravinteisuus kohteilla vähenee niiltä osin kun orgaanista ainesta poistetaan rinteeltä.

Toimenpiteet ja toimenpidealueet

Kuvio 8:

Pinta-ala 0,83 ha

Luontotyyppi: Harjumuodostumien metsäiset luontotyypit (9060)

Luontotyypin uhanalaisuus: Harjumetsien valorinteet EN (Etelä-Suomi)

Hakkuun jälkeen kohteille noussutta haapa- ja koivuvesaikkaa poistetaan mekaanisesti kiskomalla pienempiä vesoja juurineen ja isompaa vesaikkaa raivaamalla ja kaulaamalla.. Raivaustähteet kuljetetaan pois rinteeltä.

Maanpintaa laikutetaan miestyönä kuokalla ja laikusta poistettu laikuista pintakasvillisuus ja kunta siirretään pois rinteeltä.

Erityisesti alueen itäosassa olevat kangasajuruohoesiintymät merkitään näkyvästi maastoon ennen toimenpiteiden alkua.

Kuvio 9:

pinta-ala 0,68 ha

luontotyyppi: Harjumuodostumien metsäiset luontotyypit (9060)

Luontotyypin uhanalaisuus: Harjumetsien valorinteet EN (Etelä-Suomi)

Hakkuun jälkeen kohteille noussutta haapa- ja koivuvesaikkaa poistetaan mekaanisesti kiskomalla pienempiä vesoja juurineen ja isompaa vesaikkaa raivaamalla ja kaulaamalla.. Raivaustähteet kuljetetaan pois rinteeltä.

Maanpintaa laikutetaan miestyönä kuokalla ja laikusta poistettu pintakasvillisuus ja kunta siirretään pois rinteeltä.

Vaikutukset Natura 2000 -alueeseen

Tehtävät toimenpiteet eivät heikennä vaan vahvistavat niitä arvoja, joiden perusteella alue on valittu Natura- 2000 verkostoon. Tämän perusteella toimenpiteet eivät vaadi luonnonsuojelulain (1096/1096 65 §) mukaista Natura 2000- arviota.