



Komion kangasajuruohokartoitus 2015

Paahde Life (LIFE13NAT/FI/000099)

JOHDANTO JA MENETELMÄT

Kartoitusten tavoite ja tarkoitus

- Kartoitus on tehty osana Paahde-Lifeä.
- Kartoituksen tarkoitus on seurata, mikä vaikutus hoitotoimella eli humuksen/karikkeen/kuntan kertaluonteisella poistolla on kangasajuruohokasvustoihin, niiden kokoon ja määrään tien varressa.

Kartoituskohteet ja -menetelmät

- Komion luonnonsuojelualue, Paahde-Lifessä hoidettavan tien varret. (kartat alla)
- Kartoitus on tehty kävelemällä tien varret 21.10.2015.
- Mitattu neliömetrimittalla löydettyjen kangasajuruohokasvustojen peittävyudet tien varresta.

TULOKSET

Kartoitusjälki

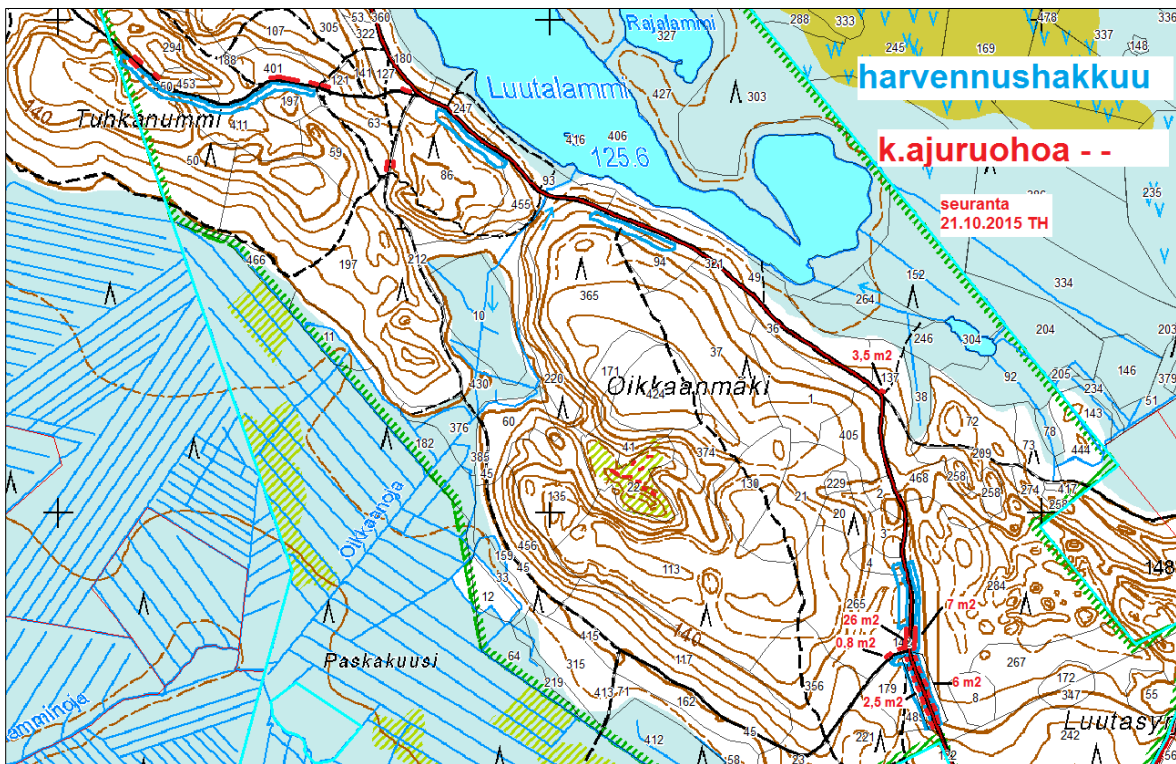
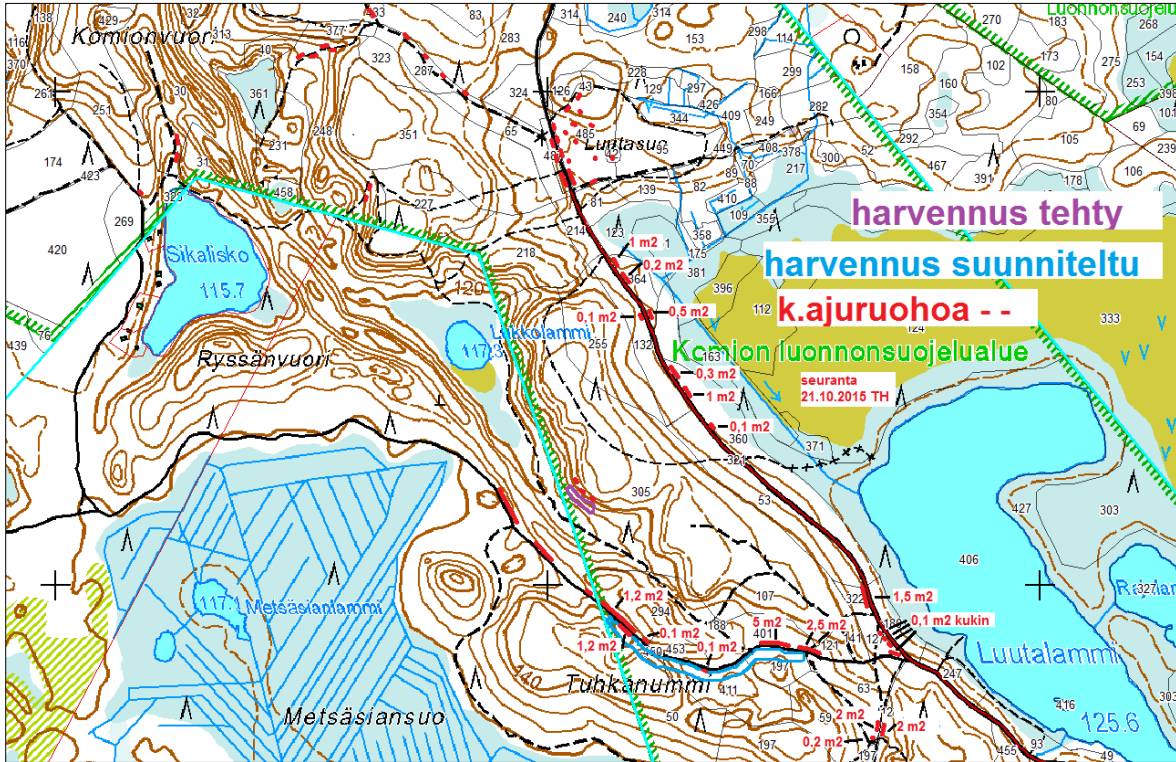
- Liitekartassa ajuruohokasvustojen mitatut pinta-alat lukuina eli neliömetreinä. Lisäksi muut ajuruohohavainnot punaisina pisteinä.

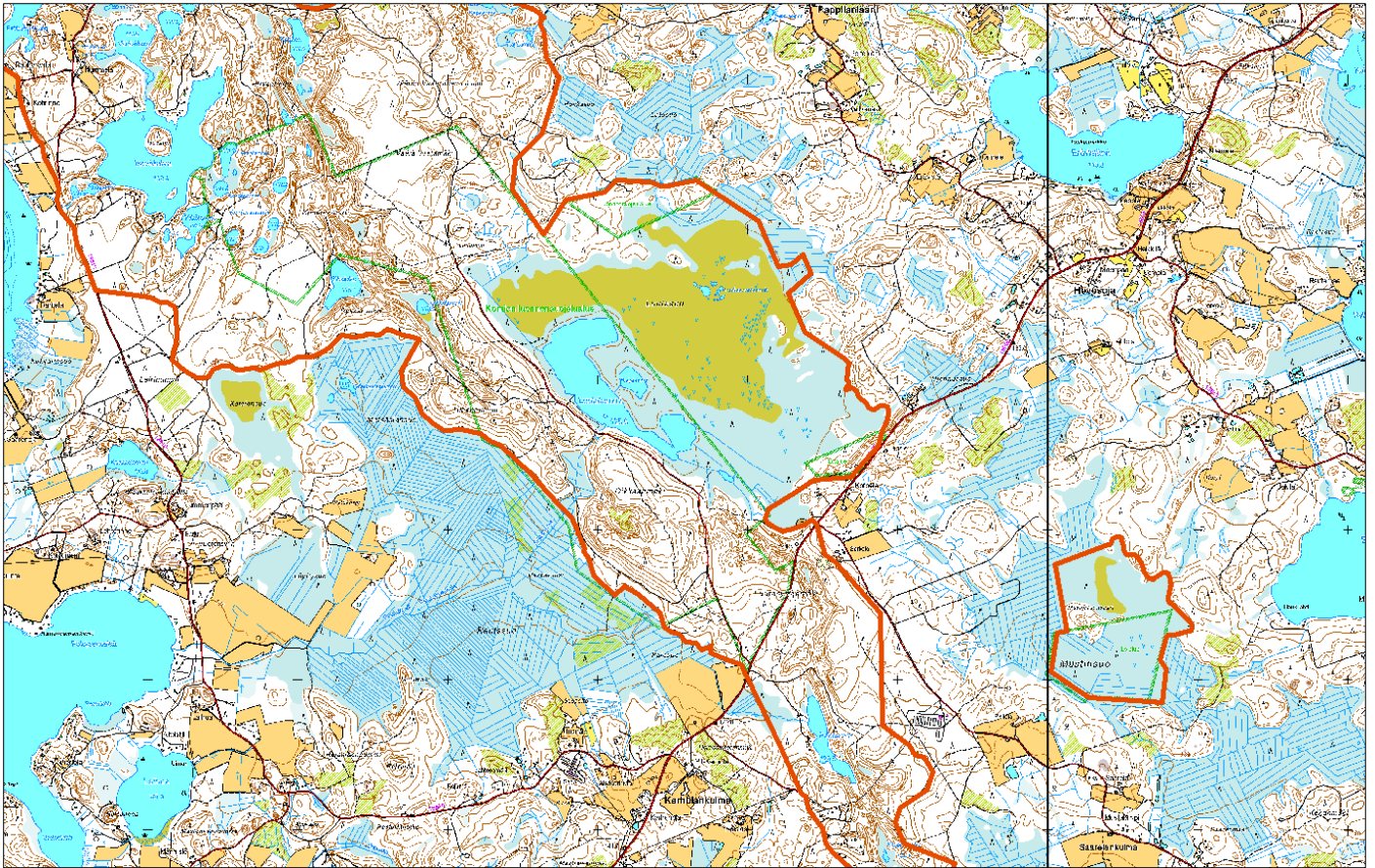
Tulokset

- Kangasajuruohoa (NT) mitattu yhteensä 65,2 neliometriä (m²) oheisten karttojen mukaan.

JATKOTYÖ

- Kartoitus toistetaan vuonna 2019.





Maakylän-Räyskälän Natura-alueen raja **oranssilla**.

LIGHT&FIRE LIFE MAAKYLÄN-RÄYSKÄLÄN ALUE FI0327003

Life+Natura&Biodiversity 2013-B2a-20

