

Paahde Life -hankkeen pikkuperhoskartoitukset
viidellä Pohjanmaan paahdekohteella vuonna 2015:
LIITE 6

Kari Nupponen



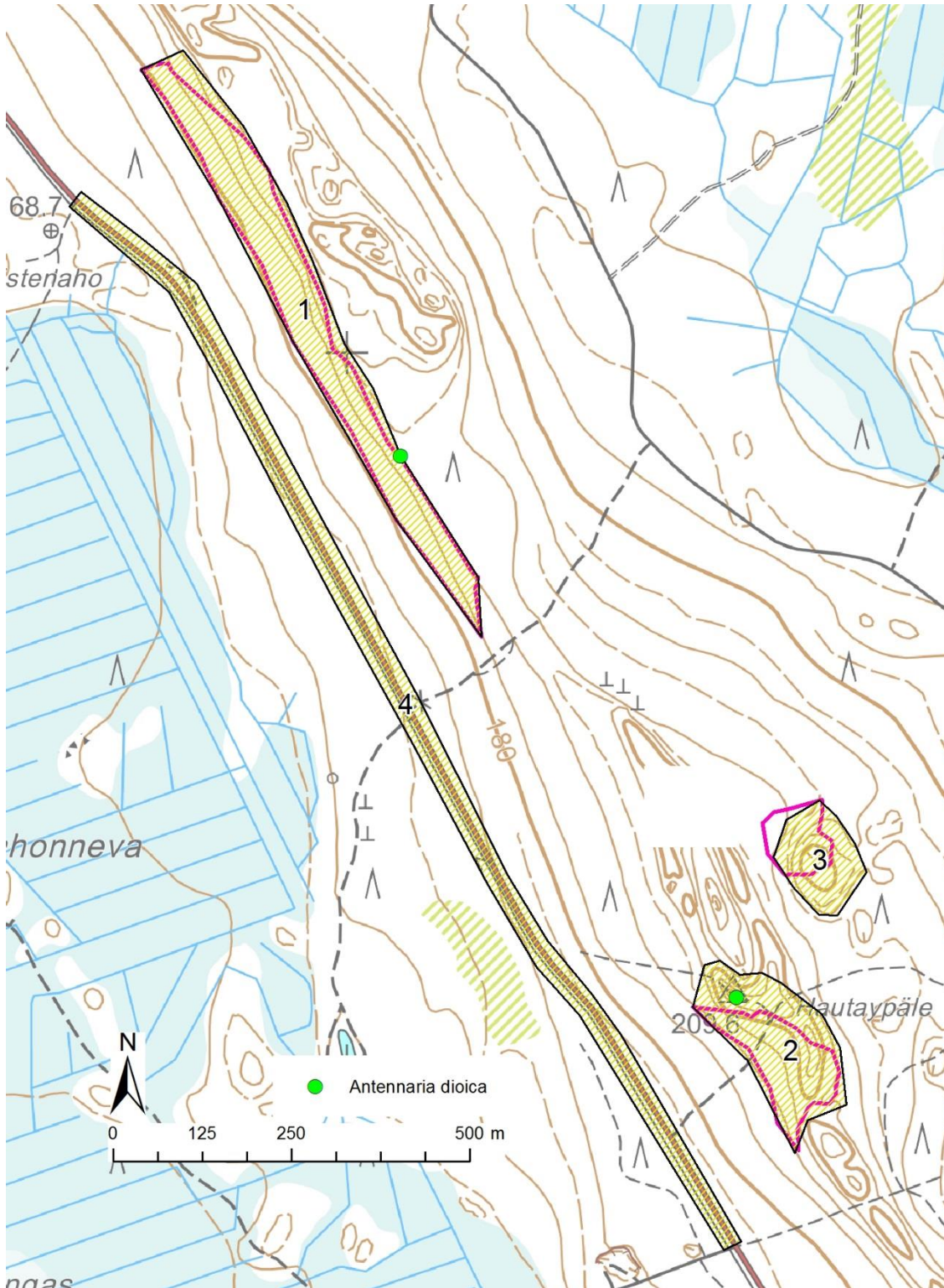


Paahde-LIFE

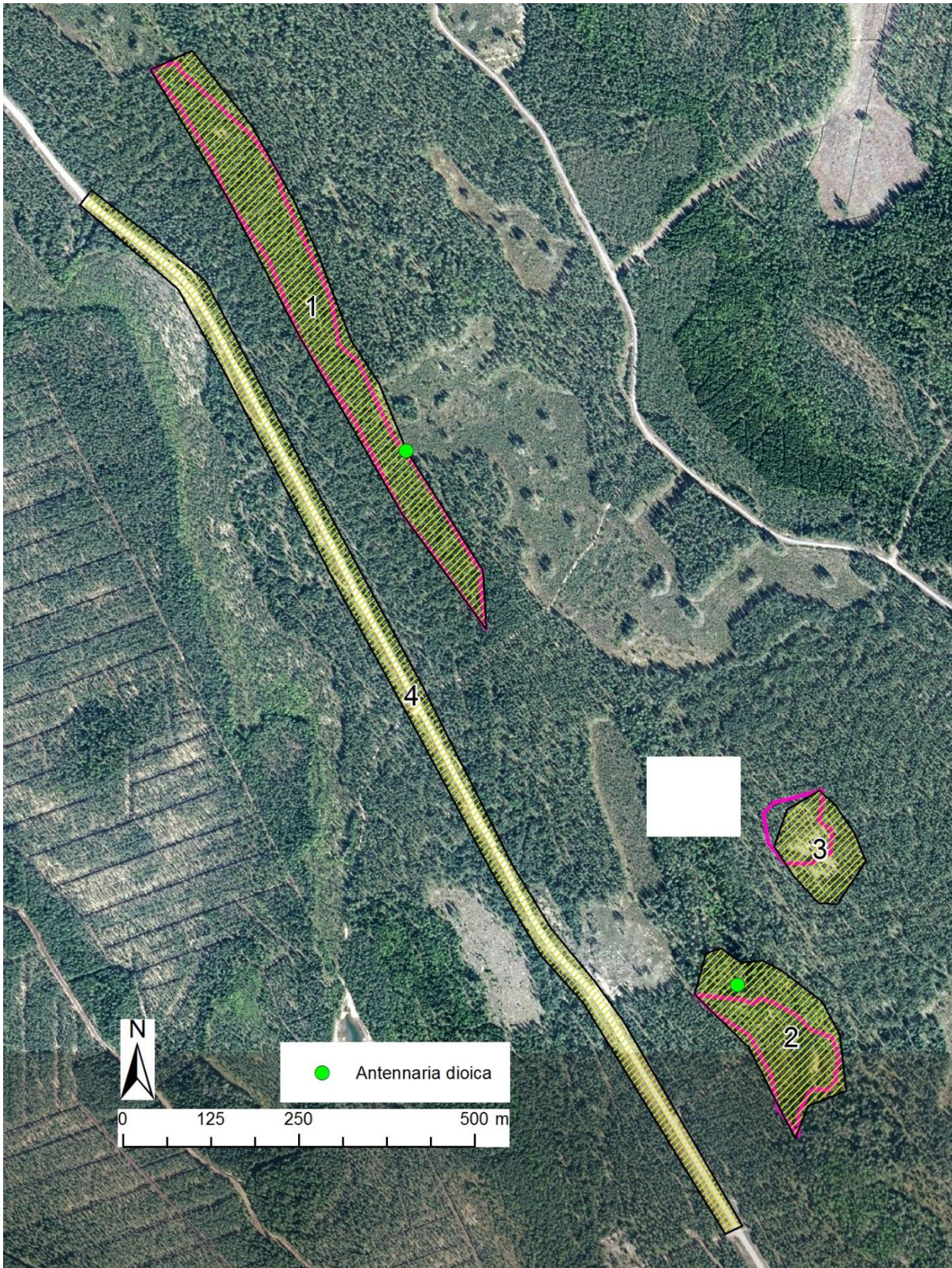


Light & Fire LIFE

Liite 6. Haapajärven Pitkäkangas: kartat, rajaukset ja valokuvat



Kuva 6.1. Haapajärven Pitkäkankaan kartoitusalue ja kuviorajaukset (peruskarttapohja). Tienvarren (kohde P4) kissankäpäläkasvustojen sijaintia ei ole merkitty kartalle.



Kuva 6.2. Haapajärven Pitkäkankaan kartoitusalue ja kuviorajaukset (ilmakuvapohja). Tienvarren (kohde P4) kissankäpäläkasvustojen sijaintia ei ole merkitty kartalle.



Kuvat 6.3. & 6.4. Pitkäkankaan harjun lounaisrinne on täysin umpeutunutta nuorta talousmetsää, jolla ei ole merkitystä paahdeympäristönä. (kohde P1).



Kuvat 6.5. & 6.6. Myös Pitkäkankaan harjun laki on metsittynyt, ja maanpinta on paksun sammalkerroksen peitossa. Kissankäpäälä sinnittelee polulla harjun laella. (kohde P2).



Kuva 6.7. & 6.8. Harjun itäpuolen suppa on umpeutunut lukuun ottamatta supan pohjalla olevan ketunpesän (?) edustaa (kohde P3).



Kuvat 6.9. & 6.10. Harjun lounaispuolen soratien luiskjat ovat valtaosin umpeutuneet, mutta kissankäpäliä kasvaa paikoitellen tien reunalla (kohde P2).



Kuvat 6.11. Pitkäkankaan harjun lounaisrinteeltä löytyi vain yksi kissankäpälämätäs, joka sekin on tukahtumassa sammalten ja muun kasvillisuuden alle. (kohde P1).



Kutojantie11
02630 Espoo

<http://www.faunatica.fi/>

Marko Nieminen
p. 0400 – 628 328

FT, toimitusjohtaja
marko.nieminen@faunatica.fi

Kari Nupponen
p. 0400 – 333 688

FM, projektipäällikkö
kari.nupponen@faunatica.fi

Aapo Ahola
p. 050 – 562 2751

FM, tutkimussuunnittelija
aapo.ahola@faunatica.fi

Elina Manninen
p. 050 – 538 4777

FM, tutkimussuunnittelija
elina.manninen@faunatica.fi