

Paahde Life -hankkeen pikkuperhoskartoitukset  
viidellä Pohjanmaan paahdekohteella vuonna 2015:  
**LIITE 5**

Kari Nupponen

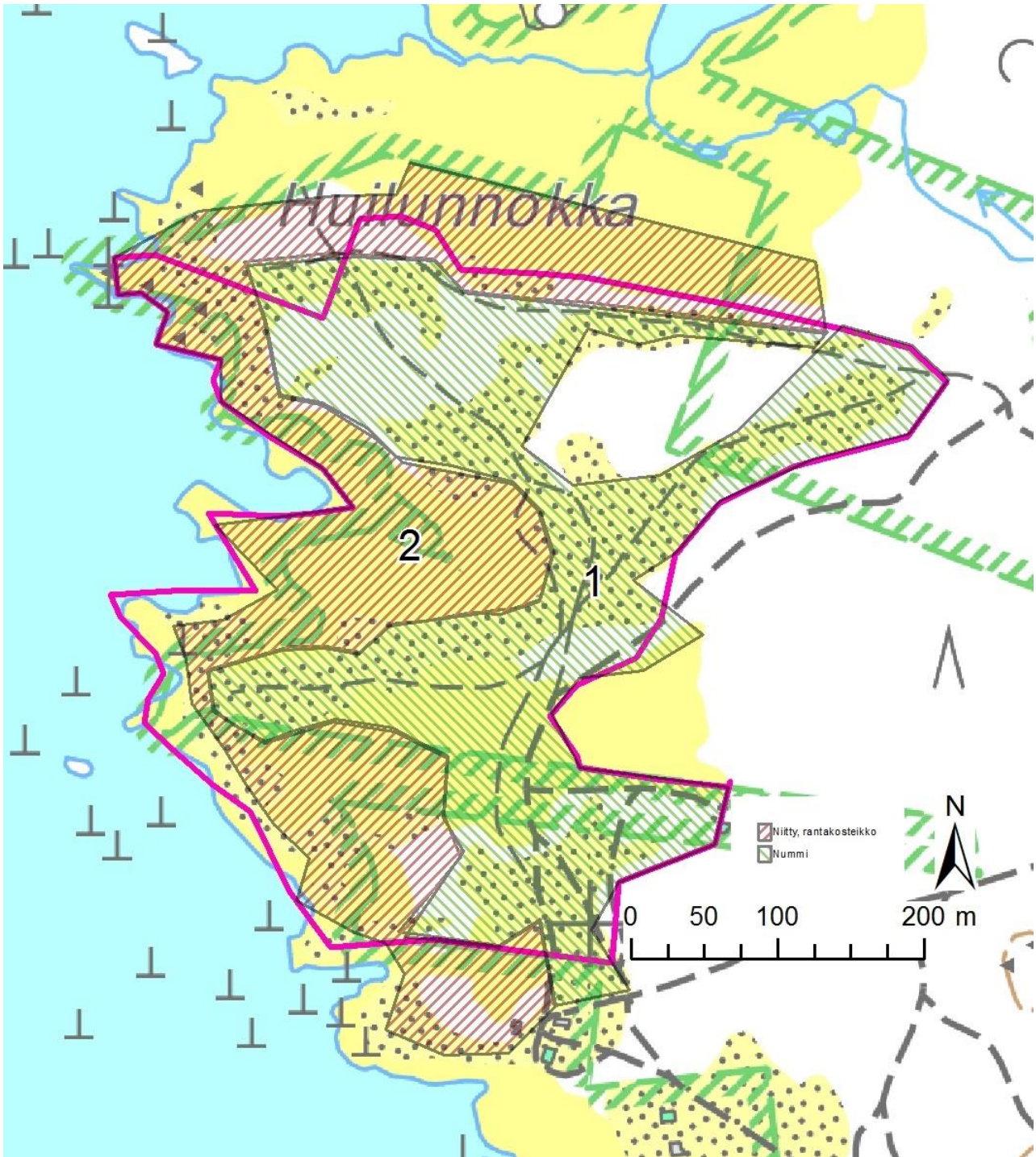




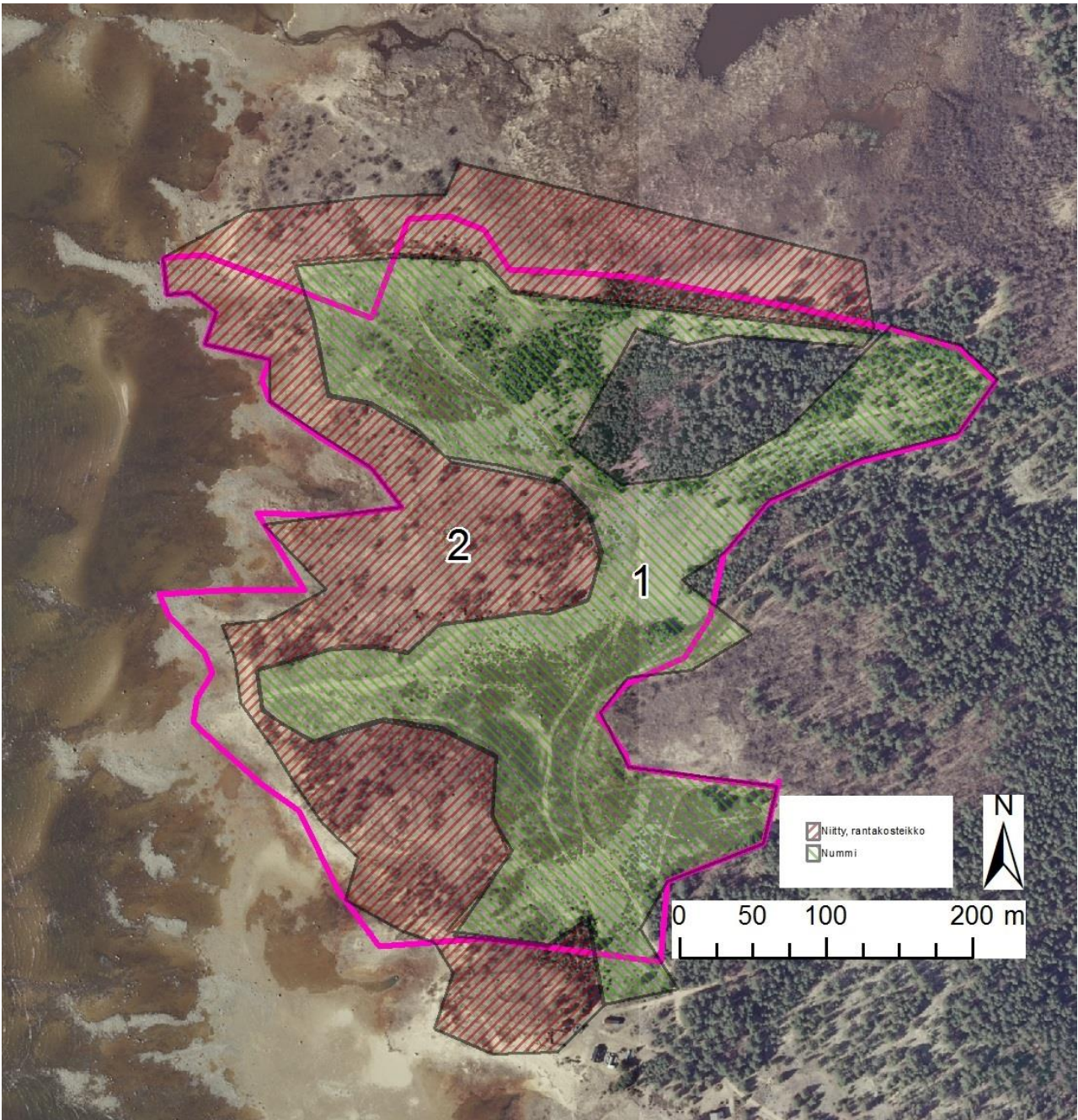
**Paahde-LIFE**



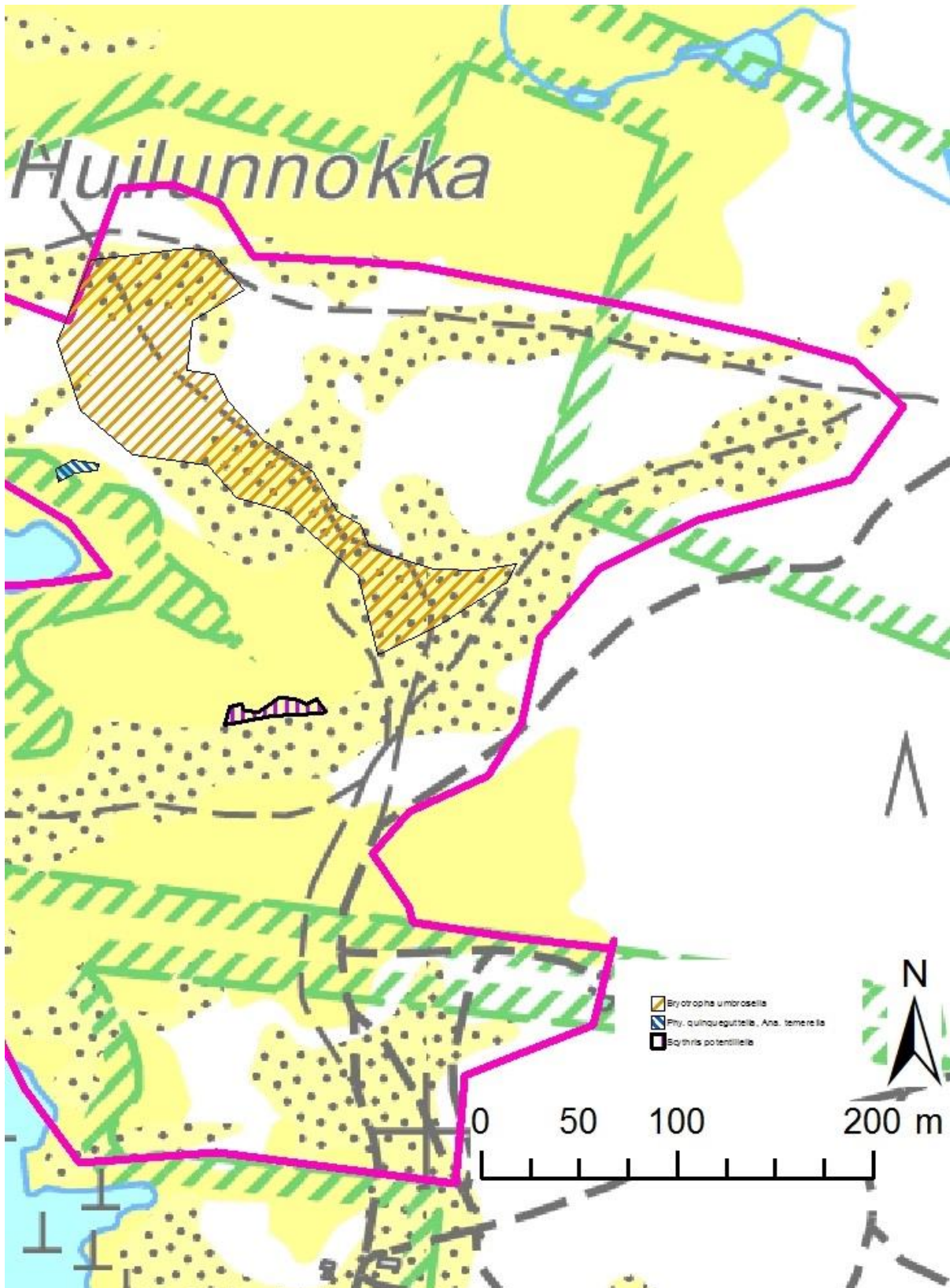
**Light & Fire LIFE**

**Liite 5. Hailuodon Huilunnokka: kartat, rajaukset ja valokuvat**

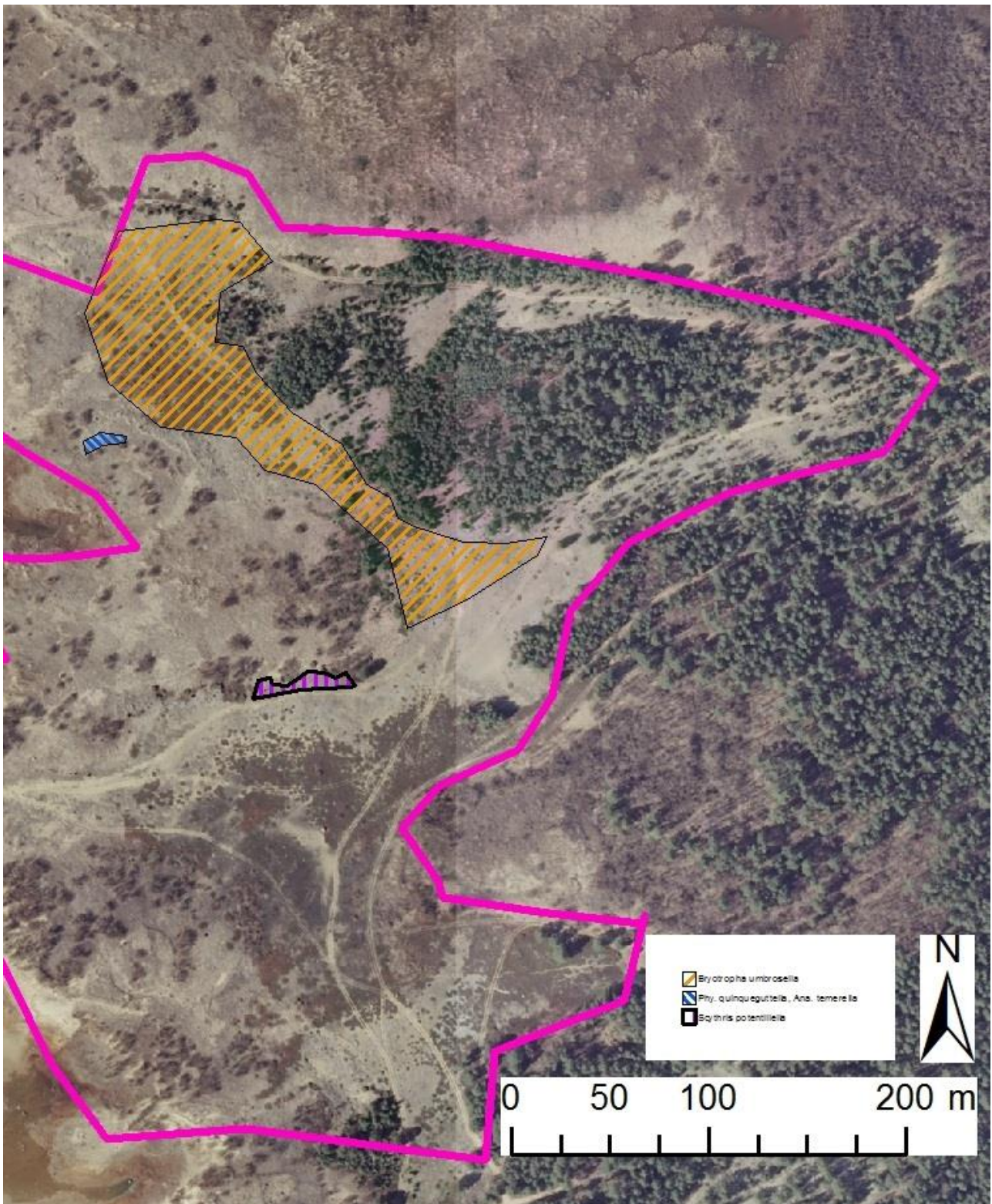
**Kuva 5.1.** Hailuodon Huilunnokan kartoitusalue ja kuviorajaukset (peruskarttapohja).



Kuva 5.2. Hailuodon Huilunnokan kartoitusalue ja kuviorajaukset (ilmakuvapohja).



**Kuva 5.3.** Huomionarvoisten lajien havaintopaikat/esiintymisalueet Hailuodon Huilunnokassa (peruskarttapohja).



**Kuva 5.4.** Huomionarvoisten lajien havaintopaikat/esiintymisalueet Hailuodon Huilunnokassa (peruskarttapohja).



**Kuvat 5.5. & 5.6.** Huilunnonkan nummea kuvattuna alueen luoteisosasta kaakkoon. Paljasta hiekkamaata on runsaimmin tieurilla, mutta hiekka on todennäköisesti liian karkearakeista soveltuakseen dyynisukkulakoille. Dyynisammalkoi esiintyy runsaana lähes koko nummialueella (kohde H1).



**Kuva 5.7.** Huilunnokan nummen eteläosassa (kohde H1) kasvaa nyylähaarikkoa, ja kohde saattaisi olla sopiva uhanalaiselle haarikkopussikoille. Taustalla näkyy pajukkoinen rantakosteikko (kohde H2).



**Kuva 5.8.** Kalliosukkulakoi löytyi Hailuodolle uutena kosteikon ja nummen väliseltä kuivalta niittykaistaleelta. (kohde H2).





**Kuva 5.9.** Nummialueen koillisosa on metsittyntyt, ja paahdelajisto on vaihtunut monotoniseen nuoreen männikköön. (kohde H1).



**Kuva 5.10.** Kosteaa niittyä muuttuu rannan tuntumassa ruovikoksi (kohde H2).



Kutojantie11  
02630 Espoo

<http://www.faunatica.fi/>

**Marko Nieminen**  
p. 0400 – 628 328

FT, toimitusjohtaja  
marko.nieminen@faunatica.fi

**Kari Nupponen**  
p. 0400 – 333 688

FM, projektipäällikkö  
kari.nupponen@faunatica.fi

**Aapo Ahola**  
p. 050 – 562 2751

FM, tutkimussuunnittelija  
aapo.ahola@faunatica.fi

**Elina Manninen**  
p. 050 – 538 4777

FM, tutkimussuunnittelija  
elina.manninen@faunatica.fi