

Paahde Life -hankkeen pikkuperhoskartoitukset
viidellä Pohjanmaan paahdekohteella vuonna 2015:
LIITE 4

Kari Nupponen



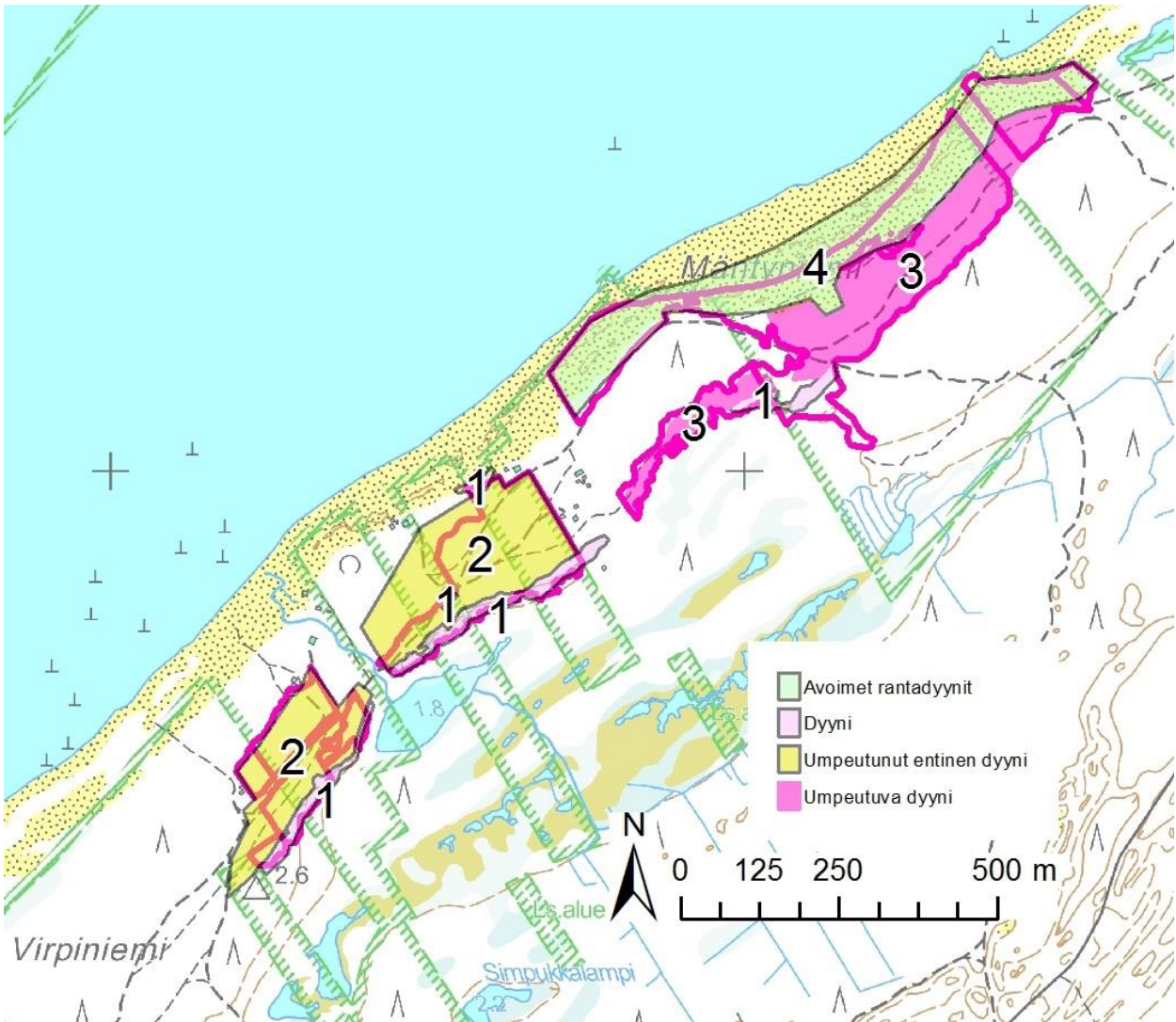


Paahde-LIFE

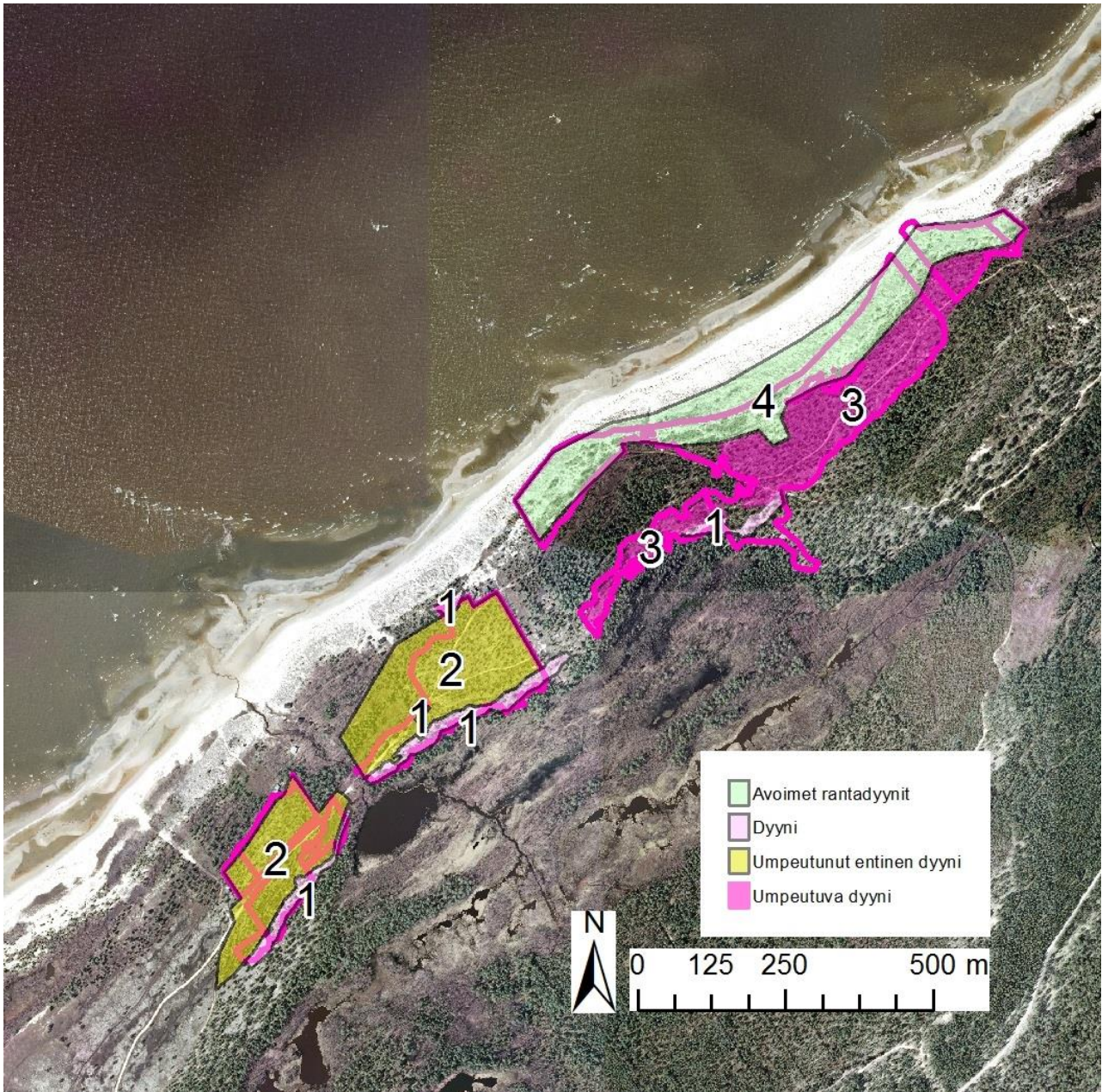


Light & Fire LIFE

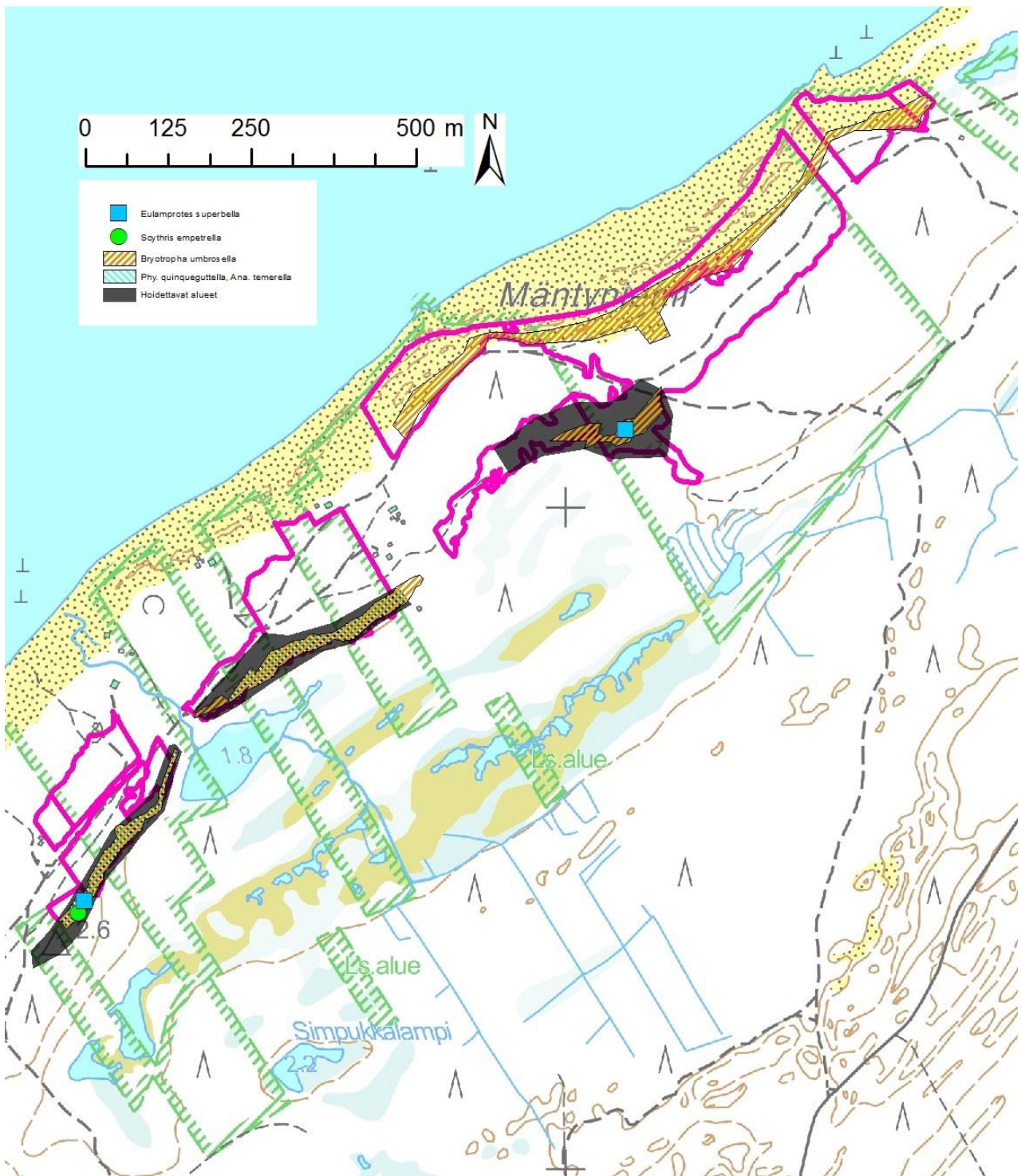
Liite 4. Hailuodon Mäntyniemi: kartat, rajaukset ja valokuvat



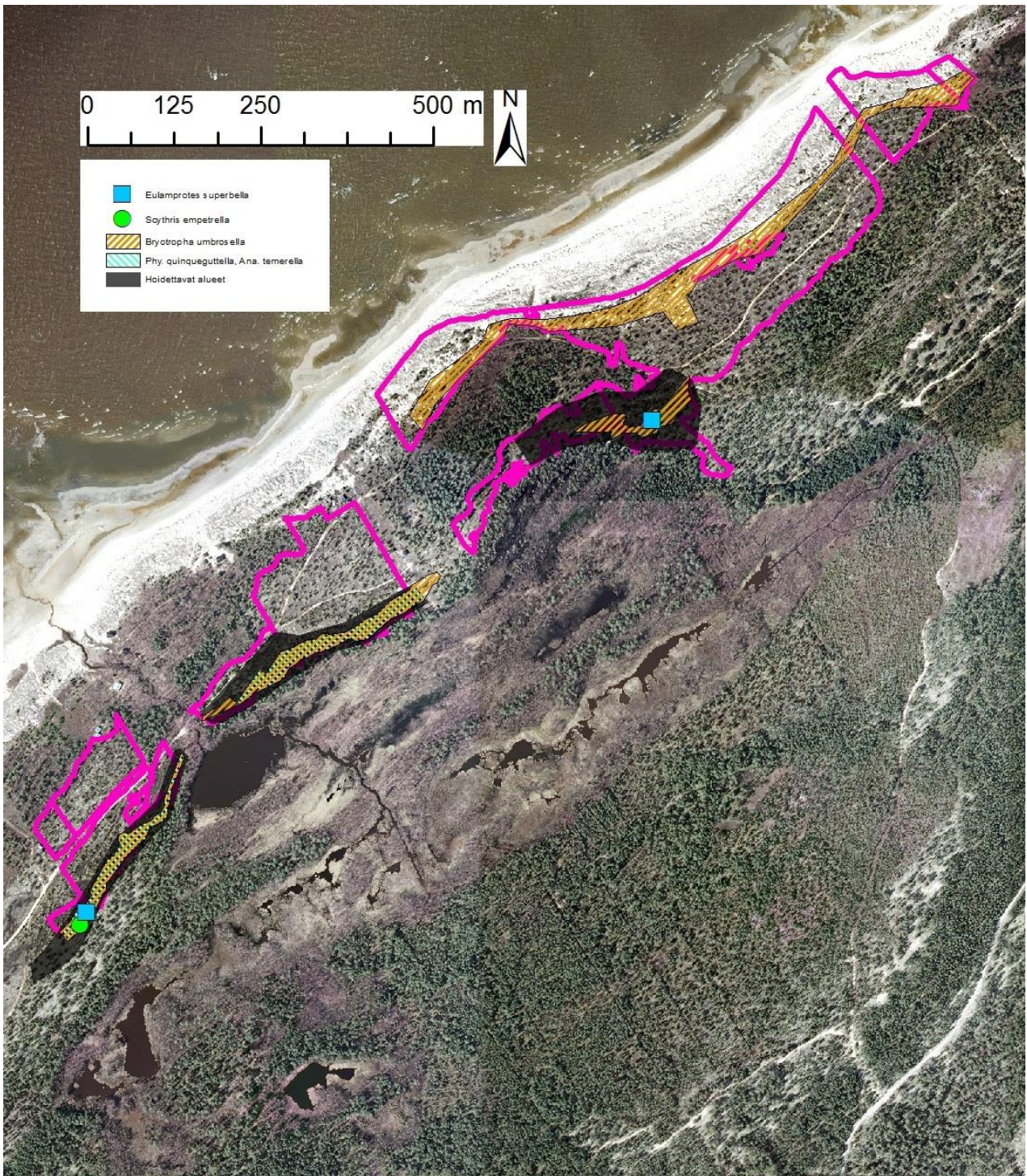
Kuva 4.1. Hailuodon Mäntyniemen kartoitusalue ja kuviorajaukset (peruskarttapohja).



Kuva 4.2. Hailuodon Mäntyniemen kartoitusalue ja kuviorajaukset (ilmakuvapohjat).



Kuva 4.3. Huomionarvoisten lajien havaintopaikat/esiintymisaluet sekä hoidettaviksi ehdotettavien alueiden sijainnit Hailuodon Mäntyniemessä. (peruskarttapohja).



Kuva 4.4. Huomionarvoisten lajien havaintopaikat/esiintymisalueet sekä hoidettaviksi ehdotettavien alueiden sijainnit Hailuodon Mäntyniemessä. (ilmakuvapohja).



Kuva 4.5. Dyynisukkulakoin, korukaitakoin ja dyynisammalkoin elinympäristöä Mäntyniemen dyynikaistaleen kaakkoispäädyssä (kohde M1).



Kuva 4.6. Mäntyniemen dyynikaistaleen keskiosan erikoiset hanhanpajua kasvavat kumpareet ovat hanhenpajumiinakoille ja pajuhiilikoille sopivaa elinympäristöä. Männyntaimien poisto parantaisi kohteen laatua paahdeympäristönä (kohde M1).



Kuvat 4.7. & 4.8. Mäntyniemen laajat rantadyynit ovat säilyneet hyvälaatuisina. Mantereen puoleinen tuulensuojainen metsänreuna on dyynisammalkoin asuttama, ja laji esiintyy runsaana (kohde M4).



Kuva 4.9. Hanhenpajumiinakoin toukka tekee suvulle tyypillisen koverteen ravintokasvinsa lehden alapinnalle. (kohde M1).



Kuva 4.10. Variksenmarja tuottaa hyvän sadon dyynisukkulakoin suosimissa paahdeympäristöissä (kohde M1).



Kutojantie11
02630 Espoo

<http://www.faunatica.fi/>

Marko Nieminen
p. 0400 – 628 328

FT, toimitusjohtaja
marko.nieminen@faunatica.fi

Kari Nupponen
p. 0400 – 333 688

FM, projektipäällikkö
kari.nupponen@faunatica.fi

Aapo Ahola
p. 050 – 562 2751

FM, tutkimussuunnittelija
aapo.ahola@faunatica.fi

Elina Manninen
p. 050 – 538 4777

FM, tutkimussuunnittelija
elina.manninen@faunatica.fi