

Paahde Life -hankkeen pikkuperhoskartoitukset
viidellä Pohjanmaan paahdekohteella vuonna 2015:
LIITE 3

Kari Nupponen



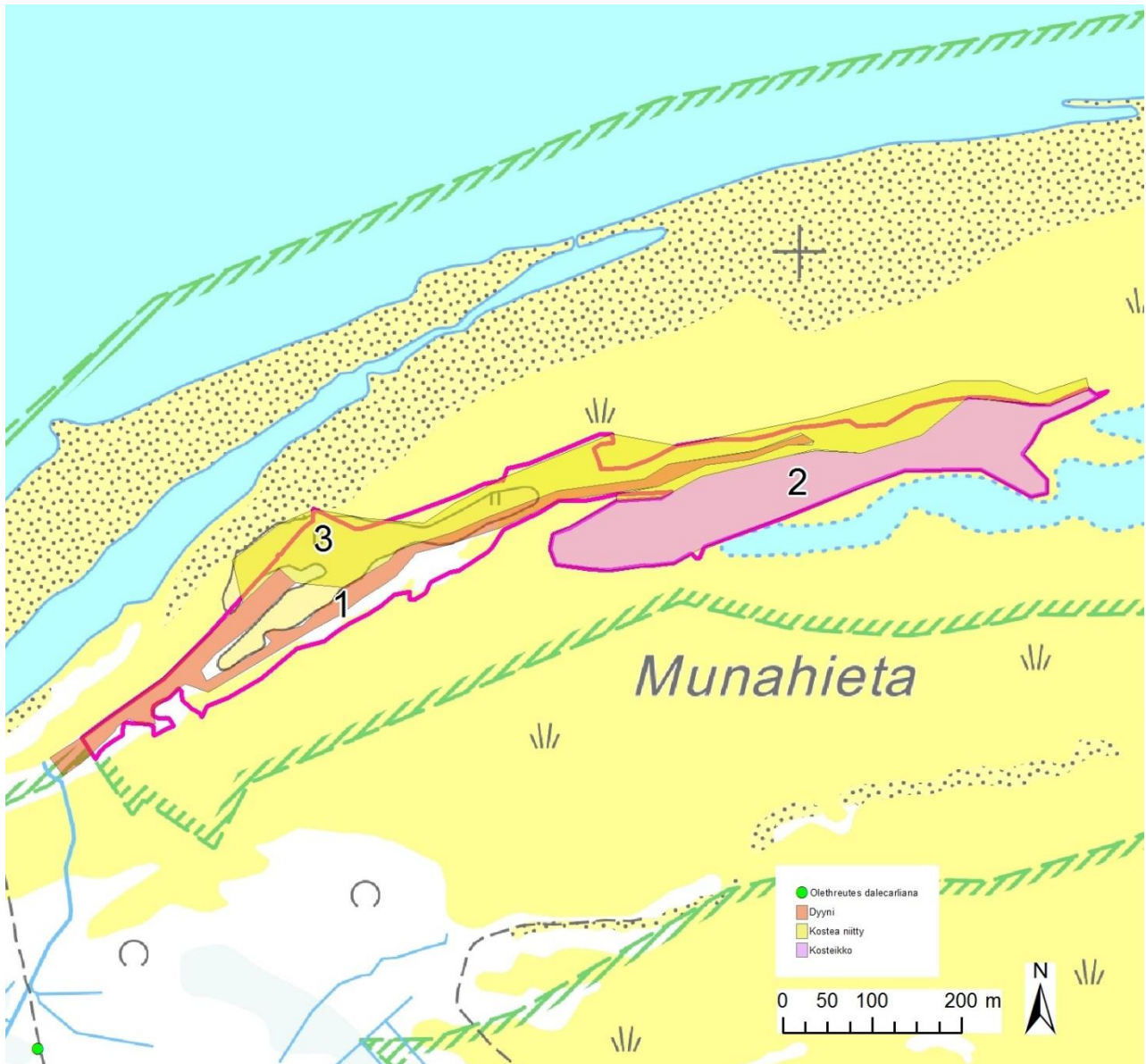


Paahde-LIFE

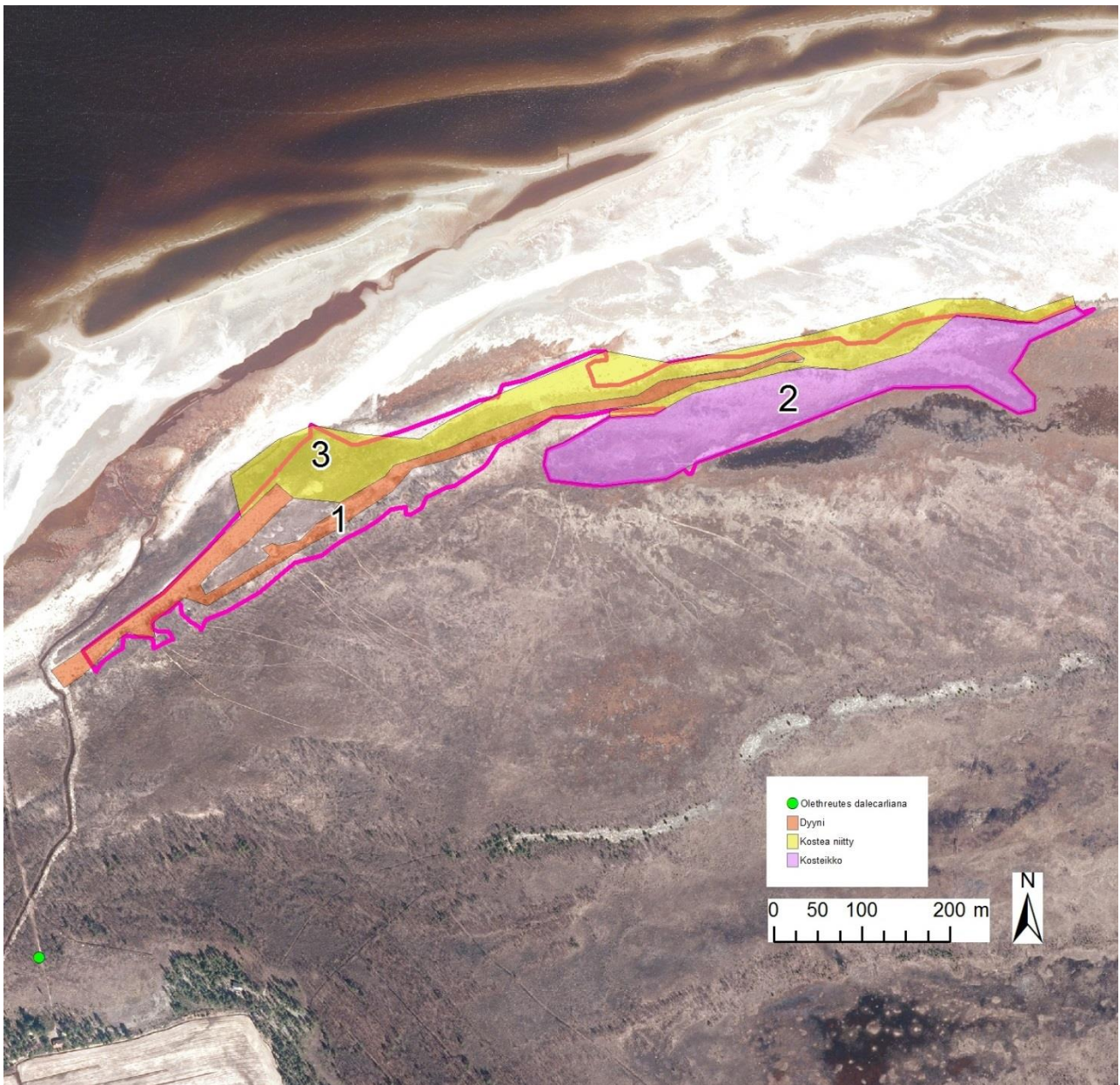


Light & Fire LIFE

Liite 3. Siikajoen Tauvo: kartat, rajaukset ja valokuvat



Kuva 3.1. Tauvon kartoitusalue, kuviorajaukset ja huomionarvoisen lajin löytöpaikka (peruskarttapohja).



Kuva 3.2. Tauvon kartoitusalue, kuviorajaukset ja huomionarvoisen lajin löytöpaikka (ilmakuvapohja).



Kuvat 3.3. & 3.4. Tauvon dyynialue on kapea ja umpeutuu helposti reunoilta. Kohteella ei ole merkitystä paahealueiden huomionarvoisten pikkuperhosten elinympäristönä. (kohde T1).



Kuva 3.5. Kosteä niitty dyynin ja rantaviivan välisellä kaistaleella ei ole varsinainen paahdeympäristö. (kohde T3).



Kuva 3.6. Dyynialueen mantereen puoleinen kosteikko joutuu veden valtaan meriveden noustessa normaalia korkeammalle (kohde T2).



Kutojantie11
02630 Espoo

<http://www.faunatica.fi/>

Marko Nieminen
p. 0400 – 628 328

FT, toimitusjohtaja
marko.nieminen@faunatica.fi

Kari Nupponen
p. 0400 – 333 688

FM, projektipäällikkö
kari.nupponen@faunatica.fi

Aapo Ahola
p. 050 – 562 2751

FM, tutkimussuunnittelija
aapo.ahola@faunatica.fi

Elina Manninen
p. 050 – 538 4777

FM, tutkimussuunnittelija
elina.manninen@faunatica.fi