

Paahde Life -hankkeen pikkuperhoskartoitukset
viidellä Pohjanmaan paahdekohteella vuonna 2015:
LIITE 2

Kari Nupponen



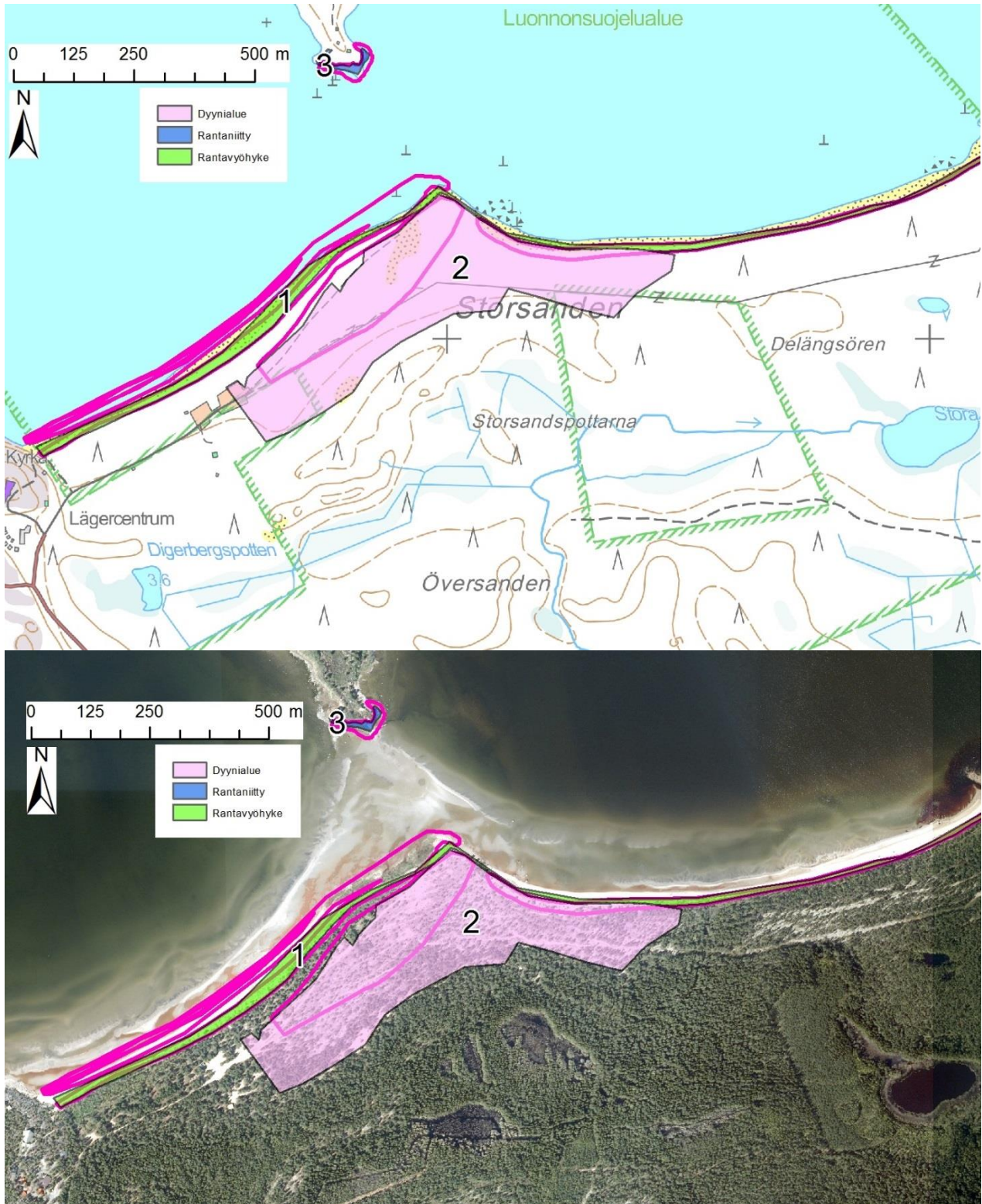


Paahde-LIFE

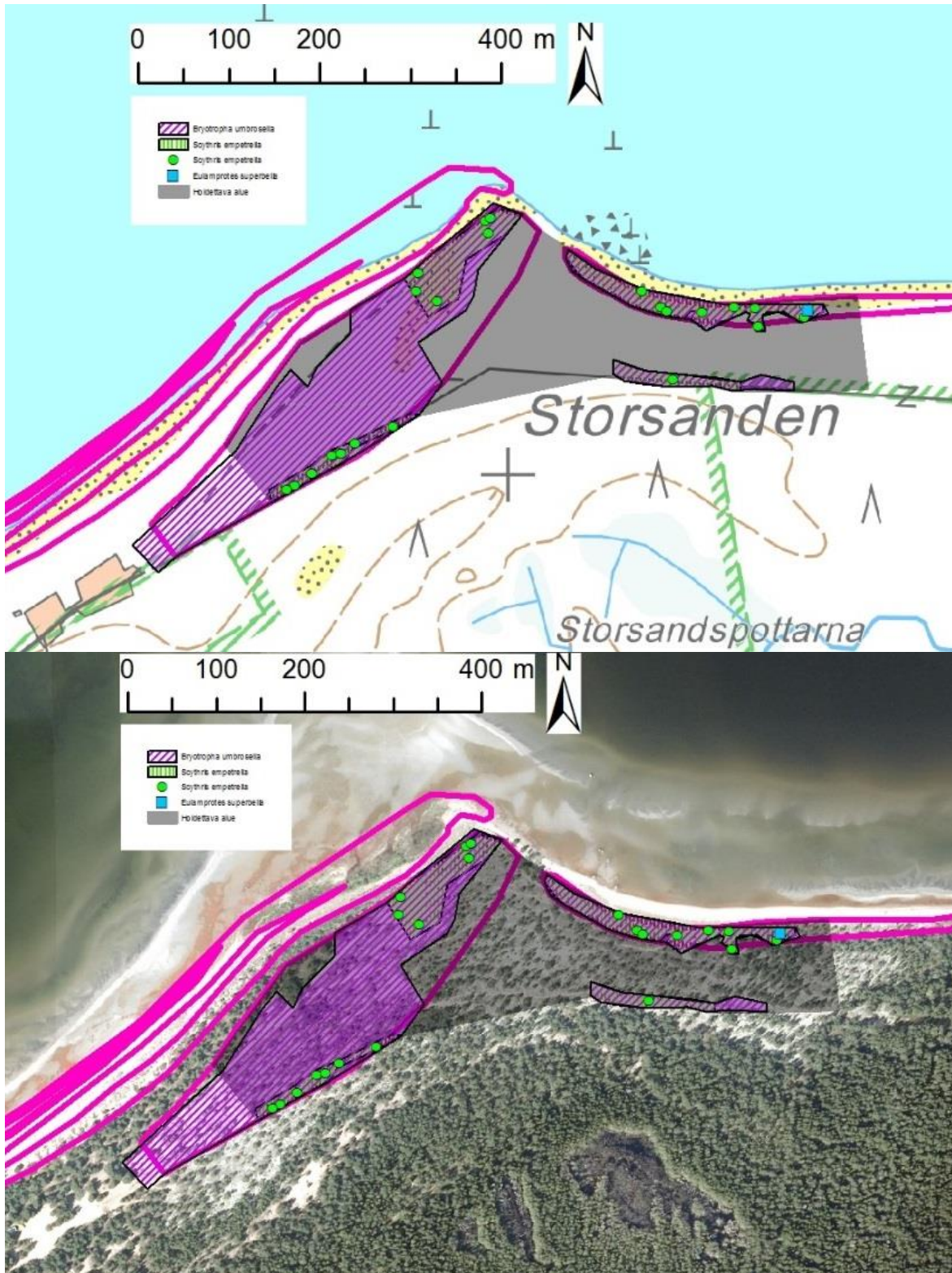


Light & Fire LIFE

Liite 2. Uudenkaarlepyyn Storsanden: kartat, rajaukset ja valokuvat



Kuvat 2.1. & 2.2. Storsandenin kartoitusalue ja kuviorajaukset (peruskartta- ja ilmakuvapohjat).



Kuvat 2.3. & 2.4. Huomionarvoisten lajien havaintopaikat/esiintymisalueet sekä hoidettaviksi ehdotettavien alueiden sijainnit Storsandenissa.



Kuvat 2.5. & 2.6. Dyynisukulakoin ja dyynisammalkoin elinympäristöä Storsandenin harmaiden dyynien avoimessa osassa (kohde U2).



Kuva 2.7. Harmaiden dyynien umpeutuneessa osassa dyynisukkulakoille sopivia avohiekkaisia laikkuja on säilynyt vain tieuralla (kohde U2).



Kuva 2.8. Dyynisukkulakoin, korukaitakoin ja dyynisammalkoin elinympäristöä itäisellä avohiekkaisella dyynilaikulla (kohde U2)



Kuvat 2.9. & 2.10. Rantavehnnädyynit rantaviivan tuntumassa ovat tärkeitä elinympäristöjä myrkkypistiäisille, mutta huomionarvoisille pikkuperhosille niillä ei ole merkitystä. (kohde U1).



Kuva 2.11. Rantavehnnää kasvava dyynikaistale jatkuu läpi koko kartoitusalueen (kohteen U1 itäpääty).



Kuva 2.12. Harmaiden dyynien alueella maanpinta on monin paikoin sammaloitunut, ja paahteiset alueet muuttuneet sopimattomiksi vaativimmille paahdeperhosille. (kohde U2).



Kuvat 2.13. & 2.14. Lotanin saaren eteläkärjen rantaniityllä ei ole merkitystä paahtalueiden huomionarvoisille pikkuperhosille, vaikka kohde onkin lähes luonnontilainen. (kohde U3).



Kutojantie11
02630 Espoo

<http://www.faunatica.fi/>

Marko Nieminen
p. 0400 – 628 328

FT, toimitusjohtaja
marko.nieminen@faunatica.fi

Kari Nupponen
p. 0400 – 333 688

FM, projektipäällikkö
kari.nupponen@faunatica.fi

Aapo Ahola
p. 050 – 562 2751

FM, tutkimussuunnittelija
aapo.ahola@faunatica.fi

Elina Manninen
p. 050 – 538 4777

FM, tutkimussuunnittelija
elina.manninen@faunatica.fi