

Paahde Life–hankkeen pikkuperhoskartoitukset seitsemällä Etelä-Suomen paahdekohteella vuonna 2015: LIITE 6

Kari Nupponen, Marko Nieminen & Timo Nupponen



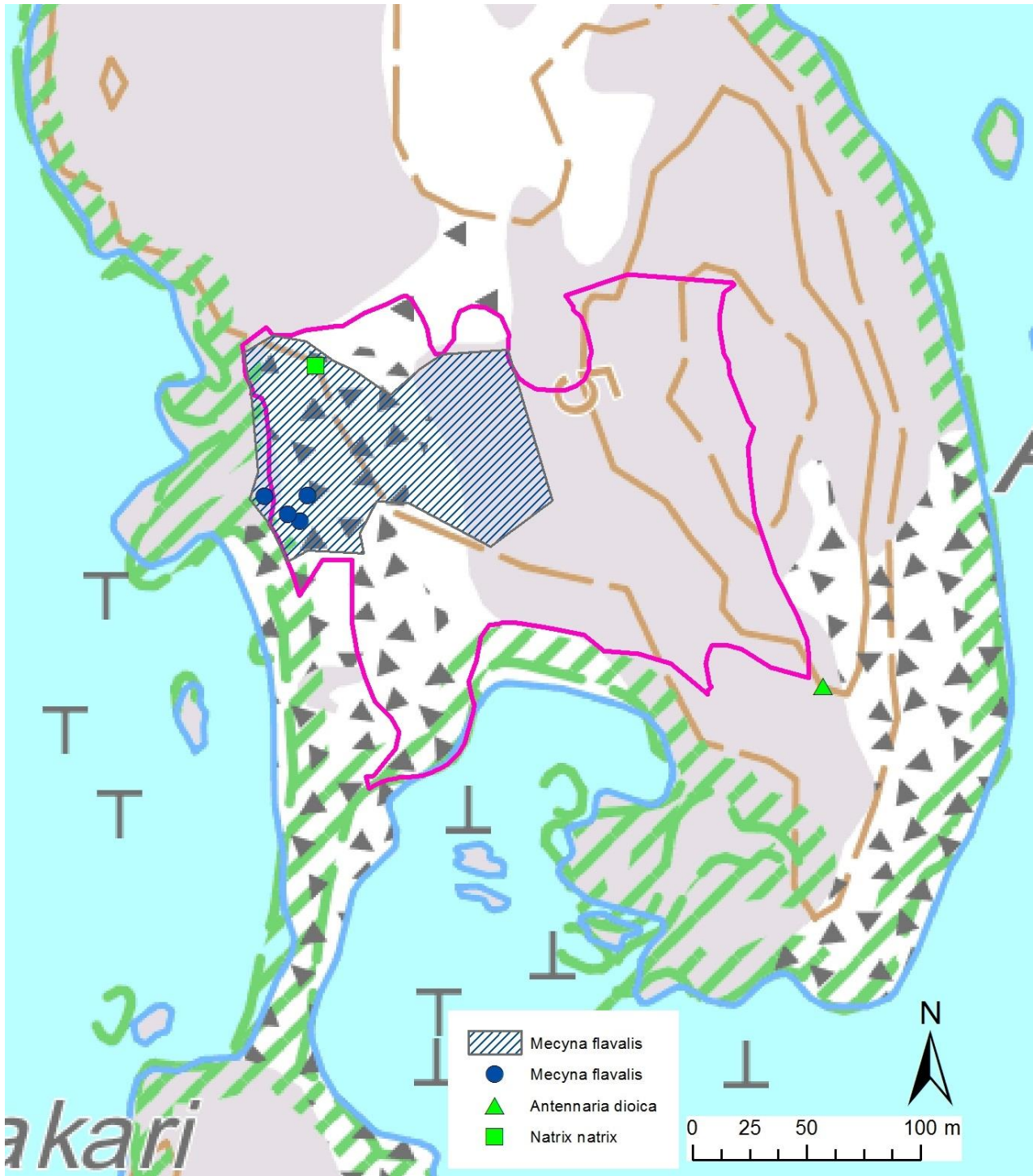


Paahde-LIFE

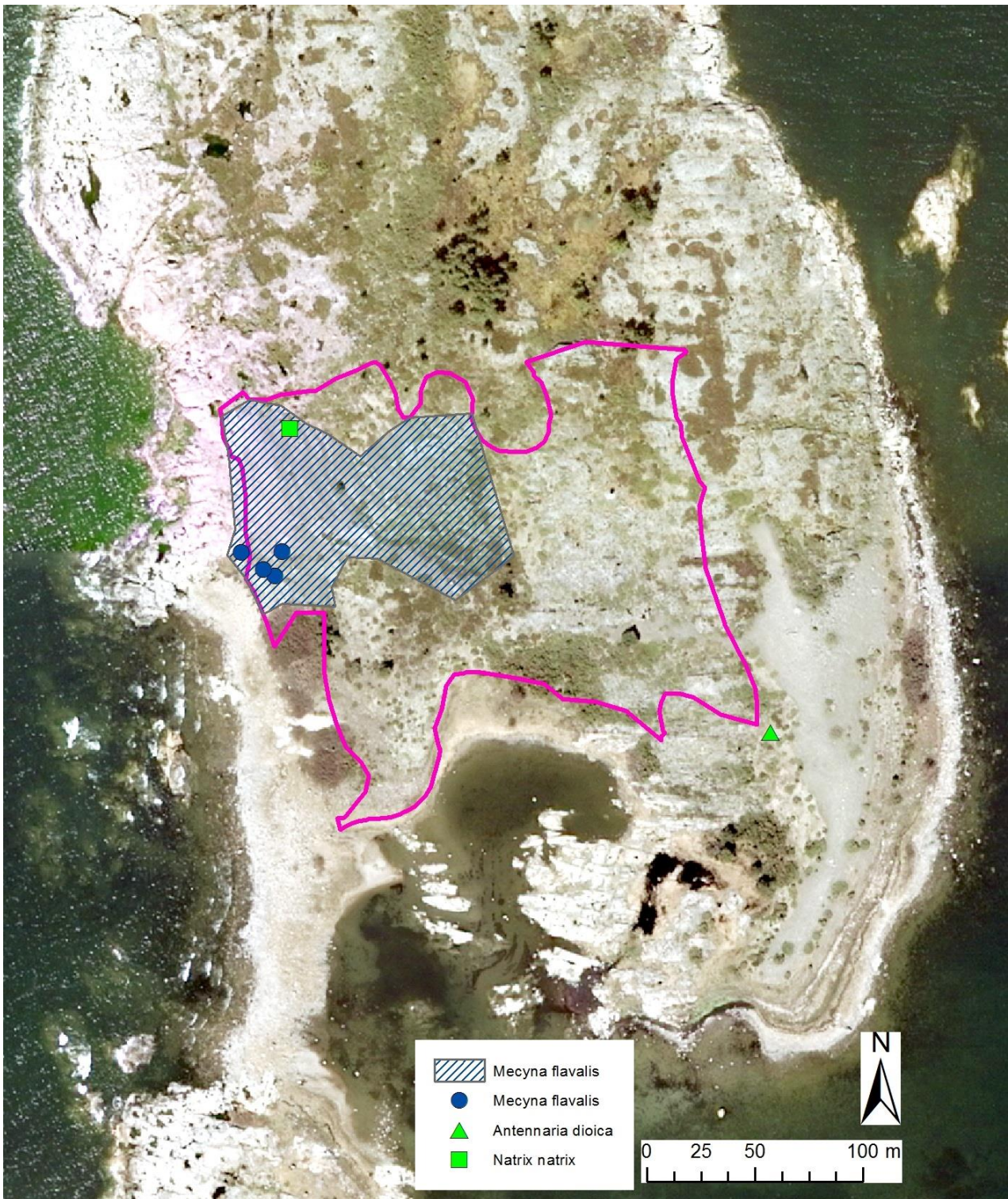


Light & Fire LIFE

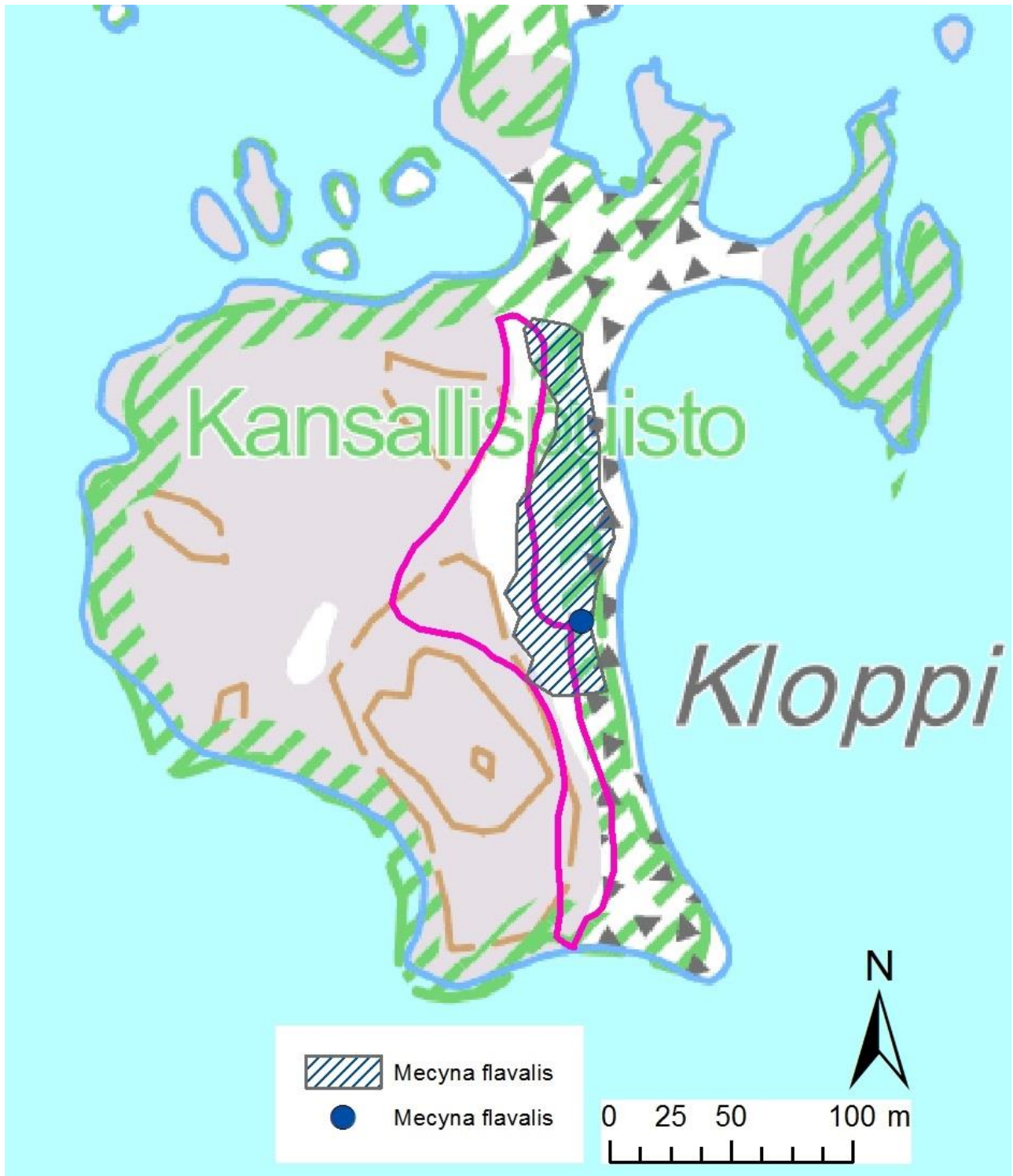
Liite 6. Uudenkaupungin saaristo: kartat, rajaukset ja valokuvat



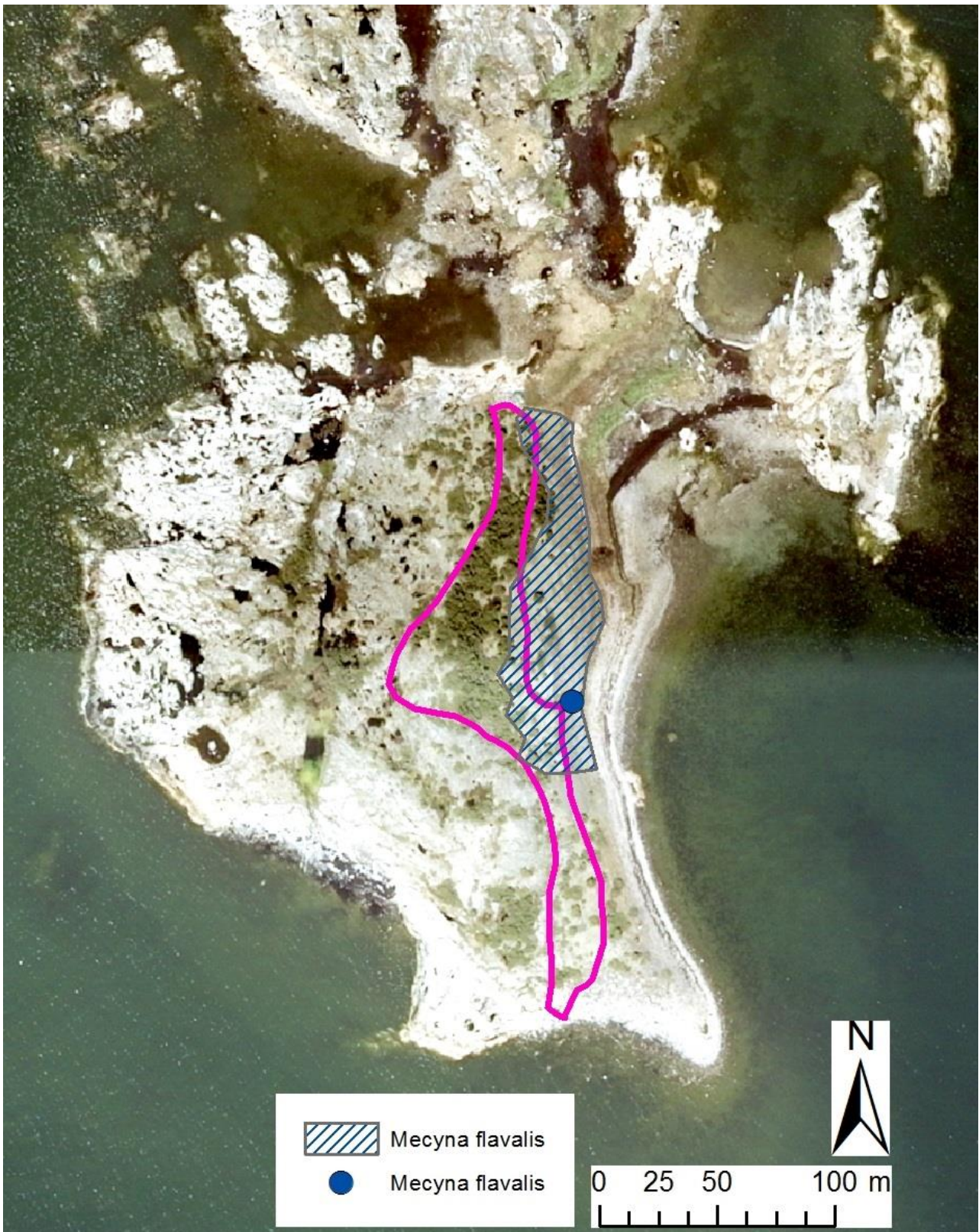
Kuva 6.1. Uudenkaupungin Årväskiven kartoitusalue (violetti rajaus) ja huomionarvoiset lajihavainnot (peruskarttapohja).



Kuva 6.2. Uudenkaupungin Ärväskiven kartoitusalue (violetti rajaus) ja huomionarvoiset lajihavainnot (ilmakuvapohja).



Kuva 6.3. Uudenkaupungin Klopun kartoitusalue (violetti rajaus) ja ketokoisan esiintymisalue (peruskarttapohja).



Kuva 6.4. Uudenkaupungin Klopinkartoitusalue (violetti rajaus) ja ketokoisan esiintymisalue (ilmakuvapohja).



Kuva 6.5. Ärväskiven somerikkoinen nummi rajautuu idässä pirunpeltoon.



Kuva 6.6. Ärväskiven ainoa kissankäpääläkasvusto saaren keskiosassa.



Kuvat 6.7 & 6.8. Ärväskiven lounaisosan somerikkonummi on saaren merkittävin paahdeympäristö.



Kuva 6.9. Ärväskiven etelärannan hierakkakasvustoa. Lähes vedessä kasvavat versot ja leväkertymä tekevät paikan sopimattomaksi uhanalaiselle hierakkakaitakoille.



Kuva 6.10. Kataja, variksenmarja ja juolukka ovat vallanneet Ärväskiven nummialueen keskiosan.



Kuvat 6.11 & 6.12. Ketokoisan elinympäristöä Klopín itäosan nummella.



Kuva 6.13. Näkymä Klopin saaren keskiosan kalliolta pohjoiseen. Etualalla on itärannan nummikaistale, jonka länsiosa on katajapensaikon valtaama. Taustalla siintävät Lyökin majakka ja Ärväskivi.



Kuva 6.14. Klopin saaren rehevää koillisranta.



Kutojantie11
02630 Espoo

<http://www.faunatica.fi/>

Marko Nieminen
p. 0400 – 628 328

FT, toimitusjohtaja
marko.nieminen@faunatica.fi

Kari Nupponen
p. 0400 – 333 688

FM, projektipäällikkö
kari.nupponen@faunatica.fi

Aapo Ahola
p. 050 – 562 2751

FM, tutkimussuunnittelija
aapo.ahola@faunatica.fi

Elina Manninen
p. 050 – 538 4777

FM, tutkimussuunnittelija
elina.manninen@faunatica.fi