



Lintharjun nivelkärsäiskartoitukset 2015

Paahde Life (LIFE13NAT/FI/000099)

Teemu Rintala

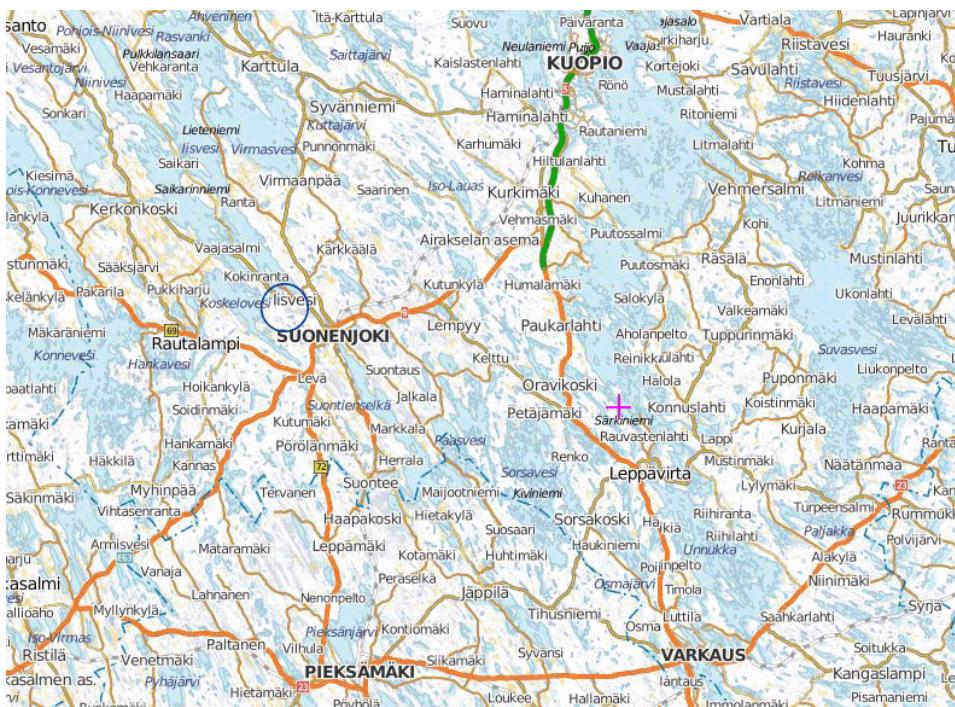
JOHDANTO JA MENETELMÄT

Kartoitusten tavoite ja tarkoitus

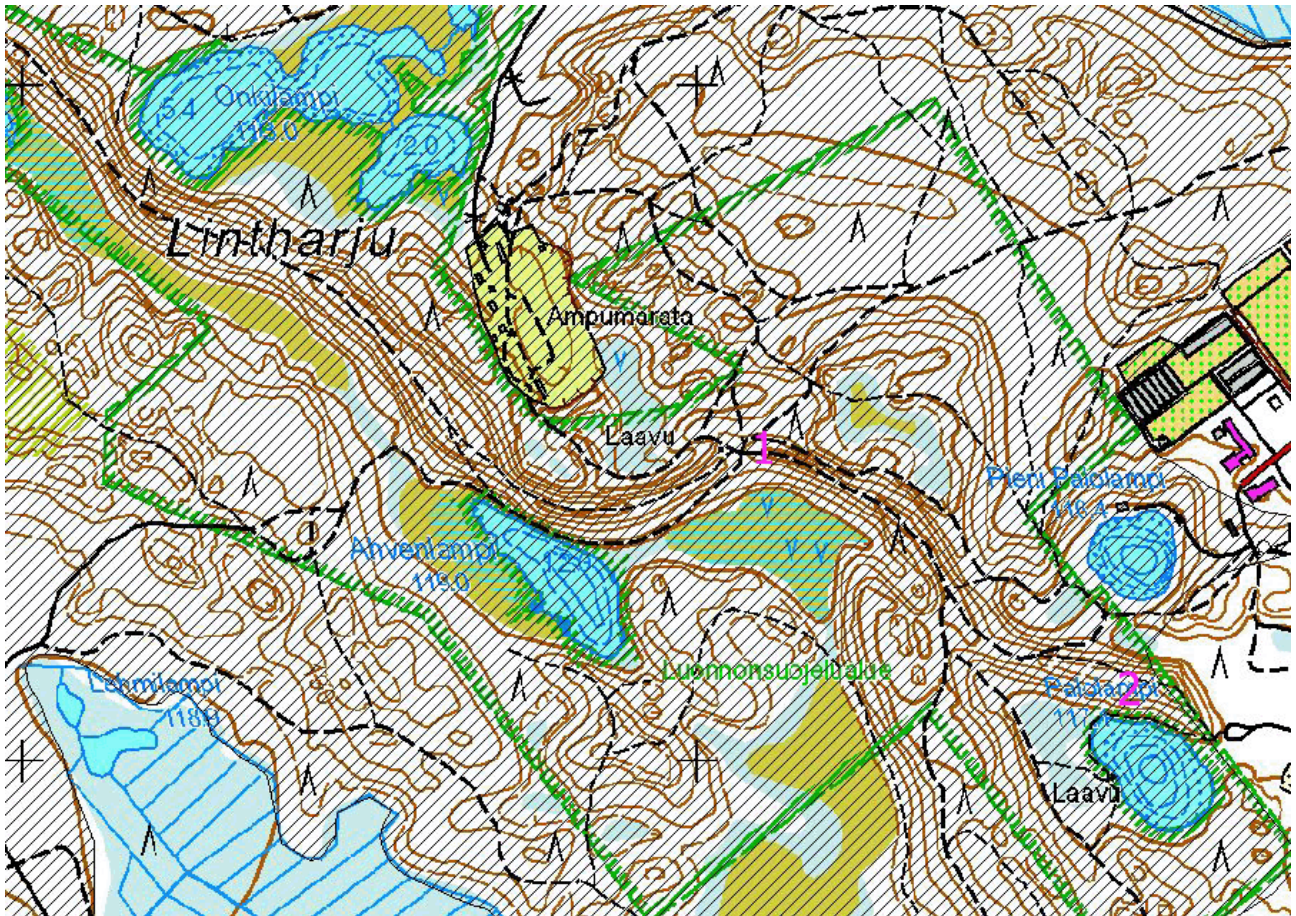
Kartoitukset liittyvät Metsähallituksessa 1.8.2014 alkaneeseen Paahde Life–hankkeeseen. Hankkeessa tehdään ennallistamis- ja luonnonhoitotoita 69 Natura 2000-alueella ympäri Suomea paahdeisten ja aikanaan tulen synnyttämien elinympäristöjen ja niitä vaativien lajien hyväksi. Lajistokartoituksilla pyritään saamaan mahdollisimman hyvä kuva hankekohteiden lajistosta, jotta hoitotoimet kyetään suunnittelemaan ja toteuttamaan tarkoituksen mukaisesti.

Kartoituskohteet ja -menetelmät

Lintharjun Natura-alue sijaitsee Suomenjoen ja Rautalammin kunnissa. Alue on pinta-alaltaan 1035 hehtaaria (kartat 1-2).



Kartta 1. Lintharjun kartoituskohteen sijainti.



Kartta 2. Lintharjun nivelkärsäiskartoitusten kohteet.

- 1) Lintharju
- 2) Palolampi

Paahde Life-hankkeen selkärangatonkartoitukset tehtiin Lintharjussa maastokaudella 2015. Pyydykset olivat maastossa 28.4.-15.9.2015 välisen ajan.

Nivelkärsäiskartoitukset toteutettiin käyttämällä maahan kaivettavia kuoppapyydyksiä. Kuoppapyydyksiä oli käytössä kaikkiaan 15 sarjaa.

TULOKSET

Kartoitusjälki

Lintharjussa ei käytetty aktiivipyyntimenetelmiä eikä kartoitusjälkeä siten tallennettu.

Lajitieto/lajihavainnot

Lintharjulta löytyi kartoituksissa yksi faunistisesti mielenkiintoinen laji (taulukko 1). Tarkemmat paikkatiedot uhanalaisista ja huomionarvoisista lajeista löytyvät liitteestä 1.

Taulukko 1.

laji	kartoituskohteet	IUCN	muu luokitus*	lisätieto
Ceratocombus brevipennis	1,2	LC		harjusammalikoissa

HOITO YM. SUOSITUKSET

Paahde Life –hankkeessa alueelle suunnitellut toimenpiteet ovat oikeansuuntaisia. Lintharjulta ei löytynyt kartoituksissa uhanalaisia tai silmälläpidettäviä nivelkärsäislajeja, jotka antaisivat aihetta hoitotoimien tarkennuksiin.

Liite1. Lintharjulta löytyneet uhanalaiset ja huomionarvoiset nivelkärsäislajit.

laji	yks.	x/kkj	y/kkj	kohde	kunta	aika	menetelmä	luokitus
Ceratocombus brevipennis	2	6948327	3502860	Lintharju	Suonenjoki	2.9.-15.9.2015	kuoppapyydys	LC
Ceratocombus brevipennis	1	6947985	3502881	Lintharju	Suonenjoki	2.9.-15.9.2015	kuoppapyydys	LC