



Maakylä-Räyskälän nivelkärsäiskartoitukset 2015

Paahde Life (LIFE13NAT/FI/000099)



Katkovyökaskas (*Planaphrodes nigrita*)

Teemu Rintala

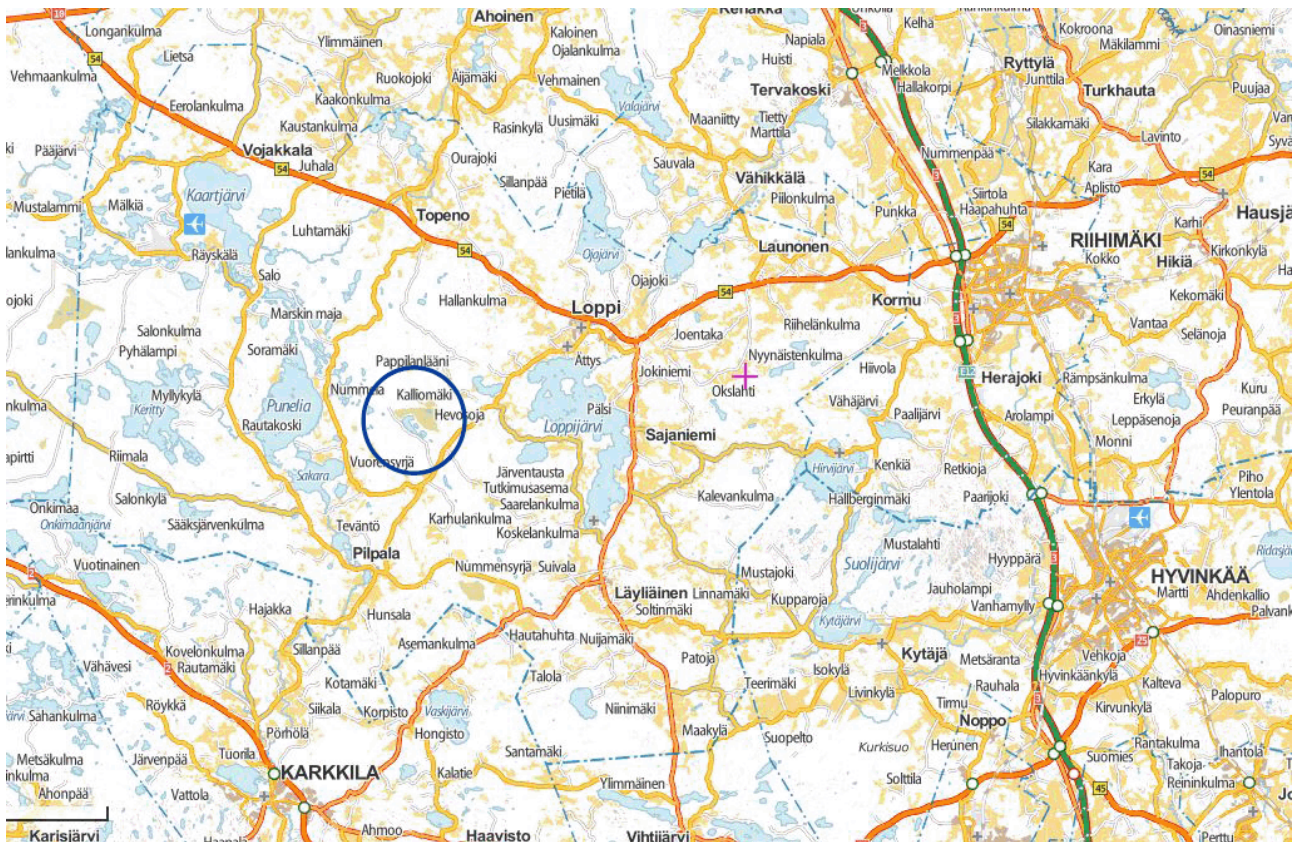
JOHDANTO JA MENETELMÄT

Kartoitusten tavoite ja tarkoitus

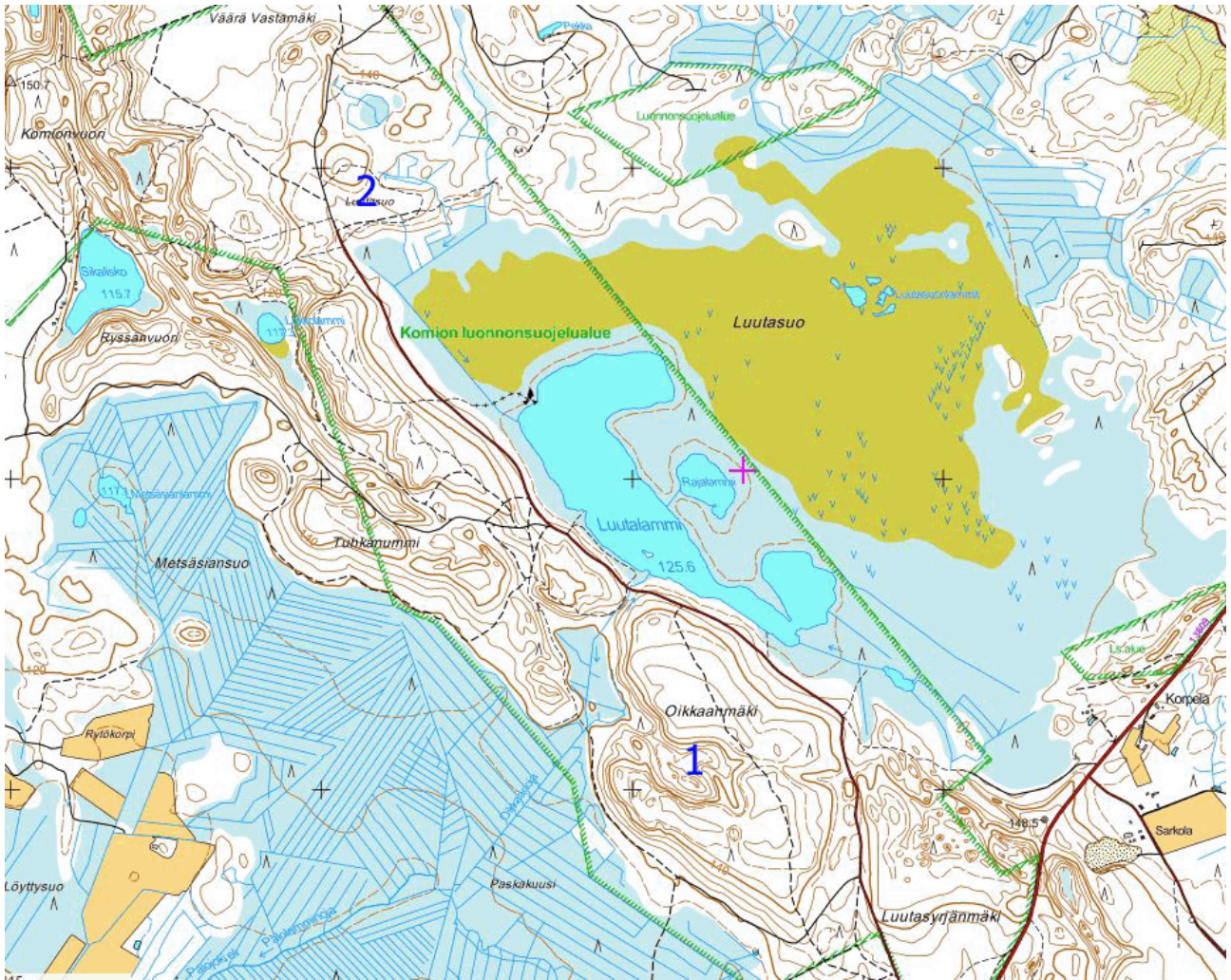
Kartoitukset liittyvät Metsähallituksessa 1.8.2014 alkaneeseen Paahde Life-hankeeseen. Hankkeessa tehdään ennallistamis- ja luonnonhoitotöitä 69 Natura 2000-alueella ympäri Suomea paahteisten ja aikanaan tulen synnyttämien elinympäristöjen ja niitä vaativien lajien hyväksi. Lajistokartoituksilla pyritään saamaan mahdollisimman hyvä kuva hankekohteiden lajistosta, jotta hoitotoimet kyetään suunnittelemaan ja toteuttamaan tarkoituksen mukaisesti.

Kartoituskohteet ja -menetelmät

Maakylä-Räyskälän Natura-alue sijaitsee Lopen ja Tammelan kunnissa. Pinta-alaltaan alue on 5861 hehtaaria. Lajistokartoitukset kohdistettiin Komion luonnonsuojelualueelle, Oikkaanmäkeen ja Luutasuon laitumelle. (kartat 1-3). Erillisiä kartoituskohteita Komiolla oli kaksi.



Kartta 1. Komion luonnonsuojelualueen sijainti.



Kartta 2. Komion nivelkäräsäiskartoitusten kohteet.

1. Oikkaanmäki
2. Luutasuon laidun

Paahde Life-hankkeen selkärangatonkartoitukset tehtiin maastokaudella 2014-2015. Kaudella 2014 pyydykset olivat maastossa 21.5.-14.9.2015 välisen ajan. Osa pyydysmateriaaleista ja pyydyksistä vaurioitui Oikkaanmäessä supikoiran aiheuttamien tuhojen vuoksi ja pyynnit päätettiin näiltä osin uusiksi kaudella 2015 (21.5.-4.9).

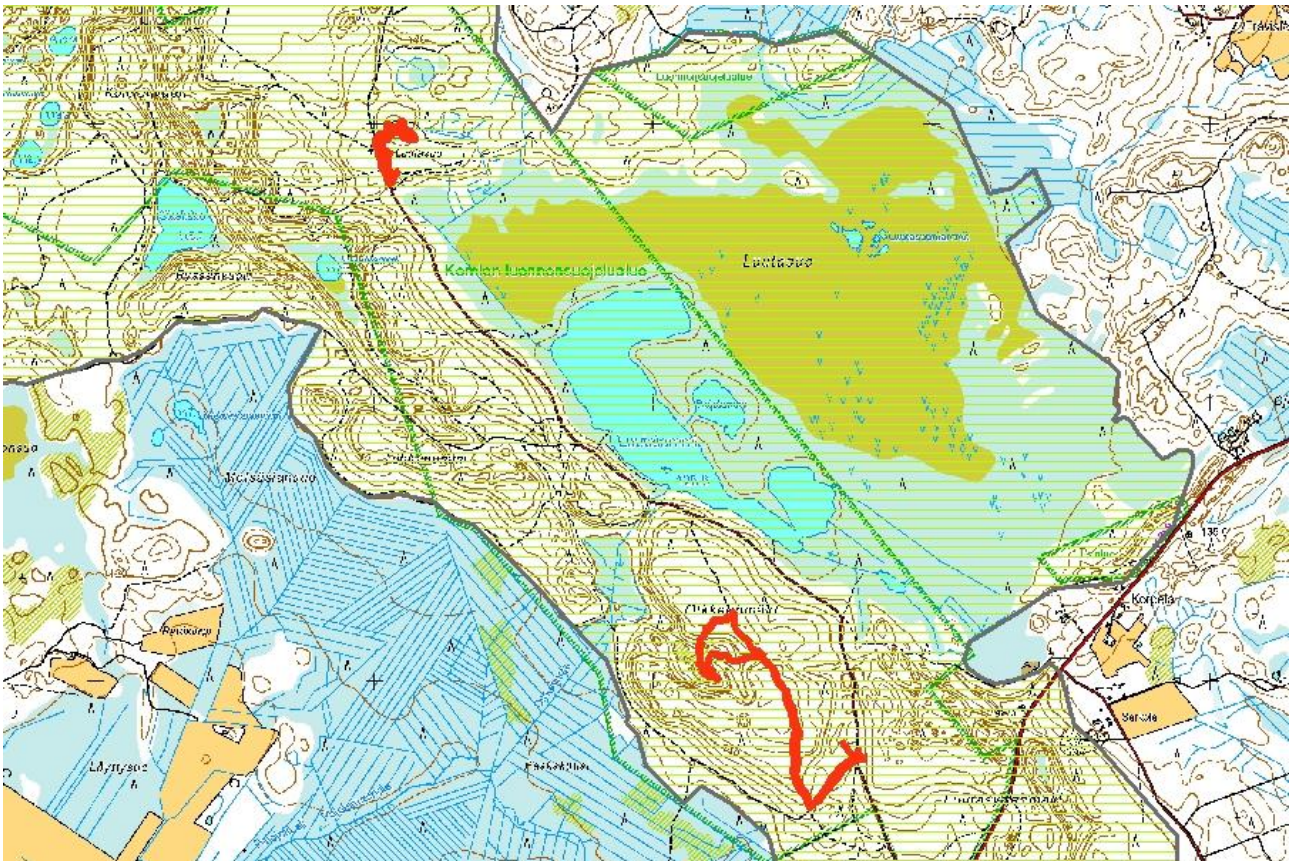
Nivelkäräsäiskartoitukset toteutettiin käyttämällä kehushalkaisijaltaan 30 cm kenttähaavia. Haaviin kertynyt hyönteisaineisto talletettiin maastossa keruupulloihin ja määritettiin syksyn 2015 aikana. Komiolla käytettiin myös kuoppapyydyksiä ja keltavatipydyksiä (kaudella 2015), joista ensin mainitut soveltuvat maanpinnalla liikkuvien luteiden ja kaskaiden pyyntiin. Myös keltavatipydykset keräävät hyvin etenkin kaskaita, vaikka eivät olekaan varsinaisesti suunniteltu nivelkäräsäisten pyyntiin.

Taulukko 1. Käytetyt pyyntimenetelmät ja niiden toteutus kartoituskohteilla.

Pyydys/pyyntimenetelmä	Sijainti kartoituskohteilla
Keltavati 1	2
Keltavati 2	2
Kuoppapyydysarjat 1-6	1-2
Kenttähaavi	1-2

TULOKSET

Kartoitusjälki



Kartta 3. Komion aktiivikartoitusjälki.

Komiolta löytyi kauden 2014 ja 2015 kartoituksissa yhteensä x uhanalaista, silmälläpidettävää tai muulla tavoin merkittävää nivelkärsäistä (taulukko 2). Tarkemmat paikkatiedot havainnoista löytyvät liitteestä 1.

Taulukko 2. Komiolta löytyneet uhanalaiset tai muutoin huomionarvoiset nivelkärsäiset.

laji	kartoituskohteet	IUCN	muu luokitus*	lisätieto
Planaphrodes nigrita	2	VU	k	tod.näk. ajuruoholla
Spatocera dalmani	2	LC		ahosuolaheinällä
Rhopalus parumpunctatus	2	LC		polyfagi
Ceratocombus brevipennis	2	LC		harjusammalikoissa

*

k= kiireellisesti suojeltava laji

e= erityisesti suojeltava laji

d= luontodirektiivilaji

HOITO YM. SUOSITUKSET

Komion arvokkain paahdeympäristö on Luutasuon laidun. Ajuruoho on levinnyt laitumen länsipuolen kuivemmille osille ja etenkin laitumen ohittavan tien varteen. Laidunnuksen jatkuminen alueella on erittäin tärkeää paahdelajiston kannalta. Muualla ajuruohoa tavataan paikoitellen lähinnä teiden ja palokujien varsilla, mutta alueelta puuttuu laajempi, paahteinen ja avonaisena pysyvä harjurinne. Oikkaanmäen alueella ajuruoho ja muu paahdekasvillisuus on taantunut pahasti ja Oikkaanmäen supan rinteet on vallannut hietakastikka. Supan pohjoispuolella olevalle poltetulle kuviolle ajuruoho ei ole levinnyt. Ajuruohon ja muun paahdekasvillisuuden säilyminen Luutasuon laitumen ulkopuolella edellyttää kangasajuruohon siirtoja sekä aktiivisia ja jatkuvaluonteisia hoitotoimia.

Liite 1. Komiolta löytyneet uhanalaiset ja huomionarvoiset nivelkärsäislajit.

Laji	yks	x/kkj	y/kkj	kohde	kunta	aika	menetelmä	luokitus
Planaphrodes nigrita	1	6733714	3352136	Luutasuo	Loppi	3.7.2015	kenttähaavi	VU
Planaphrodes nigrita	1	6733703	3352147	Luutasuo	Loppi	3.7.2015	kenttähaavi	VU
Rhopalus parumpunctatus	1	6733708	3352137	Luutasuo	Loppi	21.5-16.6.2015	kuoppapyydydys	LC*
Spatocera dalmani	1	6733708	3352137	Luutasuo	Loppi	16.6.-16.7.2015	kuoppapyydydys	LC*
Planaphrodes nigrita	3	6733686	3352150	Luutasuo	Loppi	21.7.-19.8.2014	kuoppapyydydys	VU
Planaphrodes nigrita	8	6733640	3352151	Luutasuo	Loppi	21.7.-19.8.2014	kuoppapyydydys	VU
Ceratocombus brevipennis	1	6733640	3352151	Luutasuo	Loppi	26.6.-21.7.2014	kuoppapyydydys	LC*

*Huomionarvoinen, harvinainen tai paikoittaisena esiintyvä laji