



Örön nivelkärsäiskartoitukset 2014

Paahde Life (LIFE13NAT/FI/000099)



Hietikkosarakirva (*Iziphya bufo*)

Teemu Rintala

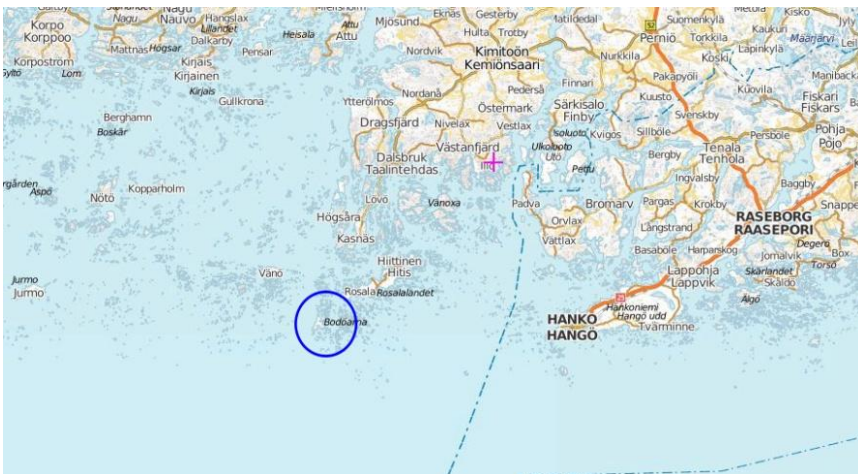
JOHDANTO JA MENETELMÄT

Kartoitusten tavoite ja tarkoitus

Kartoitukset liittyvät Metsähallituksessa 1.8.2014 alkaneeseen Paahde Life-hankkeeseen. Hankkeessa tehdään ennallistamis- ja luonnonhoitotoita 69 Natura 2000-alueella ympäri Suomea paahteisten ja aikanaan tulen synnyttämien elinympäristöjen ja niitä vaativien lajien hyväksi. Lajistokartoituksilla pyritään saamaan mahdollisimman hyvä kuva hankekohteiden lajistosta, jotta hoitotoimet kyetään suunnittelemaan ja toteuttamaan tarkoituksen mukaisesti.

Kartoituskohteet ja -menetelmät

Örön saari sijaitsee Kemiönsaaren kunnassa ja se kuuluu Saaristomerен kansallispuistoon (kartta 1). Saari on pinta-alaltaan 3,8 km² ja se oli ennen kansallispuistoon liittämistä puolustusvoimien käytössä. Öro lukeutuu maamme arvokkaimpiin paahte-elinympäristöihin. Nivelkärsäiskartoitukset kohdennettiin Örossä yhteensä kahdeksalle osa-alueelle (kartta 2).



Kartta 1. Örön sijainti.



Kartta 2. Öron nivelkärsäiskartoitusten kohteet.

- 1.) Paritalojen kedot
- 2.) Helikopterikenttä
- 3.) Kivääriradan kedot
- 4.) Länsirannan dyynit
- 5.) Pohjoisosan kedot
- 6.) Pohjoisosan dyynit
- 7.) Balgetin ranta
- 8.) Lounaisosan kedot ja dyynit

Paahde Life-hankkeen selkärangatonkartoitukset tehtiin maastokaudella 2014. Puolustusvoimat suoritti saarella raivaustöitä alkukesän 2014 aikana, jonka vuoksi maastotyöt ja pyydysten asentaminen päästiin aloittamaan vasta heinäkuussa (8.7.- 10.7.2014). Lyhentynyttä maastokautta pyrittiin kompensoimaan poistamalla pyydykset maastosta myöhemmin (1.10.2014).

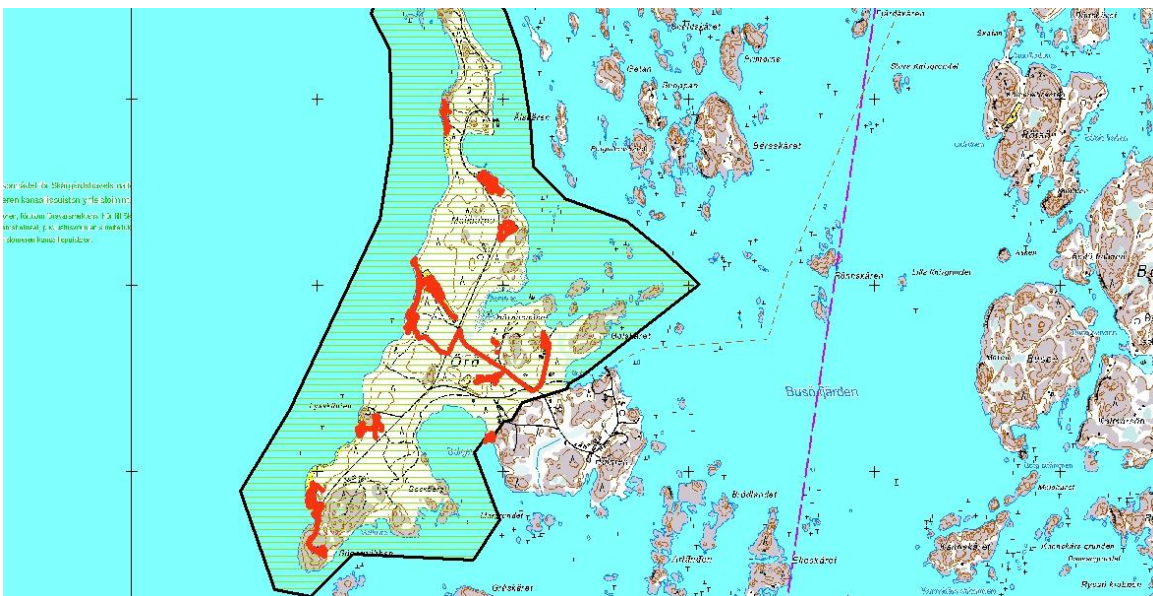
Nivelkärsäiskartoitukset toteutettiin pääosin käyttämällä kehushalkaisijaltaan 30 cm kenttähaavia. Haaviin kertynyt hyönteisaineisto talletettiin maastossa keruupulloihin ja määritettiin syksyn 2014 aikana. Örossä käytettiin myös kuoppapyydyksiä, malaise-pyydyksiä ja keltavatipyydyksiä, joista ensin mainitut soveltuvat maanpinnalla liikkuvien luteiden ja kaskaiden pyyntiin. Myös malaise-pyydykset keräävät hyvin etenkin kaskaita, vaikka eivät olekaan varsinaisesti suunniteltu nivelkärsäisten pyyntiin.

Taulukko 1. Käytetyt pyyntimenetelmät ja niiden toteutus kartoituskohteilla.

Pyydys/pyyntimenetelmä	Sijainti kartoituskohteilla
Keltavati 1	2
Keltavati 2	3
Kuoppapyydyssarjat 1-22	1-8
Malaise 1	3
Malaise 2	4
Kenttähaavi	1-8

TULOKSET

Kartoitusjälki



Kartta 3. Öron aktiivikartoitusjälki.

Lajitieto/lajihavainnot

Öröstä löytyi kauden 2014 kartoituksissa yhteensä 13 uhanalaista, silmälläpidettävää tai faunistisesti merkittävää nivelkärsäistä (taulukko 2). Tarkemmat paikkatiedot havainnoista löytyvät liitteestä 1.

Taulukko 2. Öröstä löytyneet uhanalaiset tai muutoin huomionarvoiset nivelkärsäiset.

laji	kartoituskohteet	IUCN	muu luokitus*	lisätieto
<i>Iziphya bufo</i>	3,6	EN	k	hietikkosaralla
<i>Muirodelphax aubei</i>	8	EN		heinillä
<i>Calligypona reyi</i>	6	VU		kaislat
<i>Coryphaeus gyllenhalii</i>	1	VU		kaislat
<i>Kelisia sabulicola</i>	3,4,6	VU	k	hietikkosaralla
<i>Psammotettix cephalotes</i>	8	VU	k	heinillä
<i>Eupterycyba jucunda</i>	3	VU		harmaalepällä
<i>Gravesteiniella boldi</i>	1,2,3,5,6, 8	NT		heinillä
<i>Delphacinus mesomelas</i>	2,5,8	NT		lampaannadalla
<i>Chrosoma schillingii</i>	1,2,5	NT		heinillä
<i>Polymerus lammesi</i>	4,5,8	NT		keltamataralla
<i>Polymerus vulneratus</i>	4,7	NT		keltamataralla
<i>Orthotylus flavinervis</i>	5	NT		tervalepällä
<i>Doratura impudica</i>	2	NE	maalle uusi laji	heinillä

*

k= kiireellisesti suojeltava laji

e= erityisesti suojeltava laji

d= luontodirektiivilaji

HOITO YM. SUOSITUKSET

Örö on maamme arvokkain paahdealuekokonaisuus. Alueen arvoa lisää erityisesti paahde-elinympäristöjen laatu ja suhteellisen suuri pinta-ala. Samoista syistä Örö on myös lajistollisesti erityisen arvokas kohde. Merkittäväksi tulevaisuuden uhaksi voi muodostua alueiden vähittäinen varjostuminen ja taimettuminen. Myös vieraslajien kuten kurturuusun ja lupiinin leviäminen alueelle on kaikin keinoin ehkäistävä. Kartoitustulosten perusteella merkittävimmät lajistolliset arvot kohdistuvat laadultaan hyväkuntoisiin ja avoimiin paahde- ja ranta-alueisiin. Paahde Life-hankkeessa suunnitellut ja osittain jo toteutetut toimenpiteet näille alueille ovat perusteltuja ja oikeansuuntaisia. Yksittäisistä kasvilajeista hietikkosara (*Carex arenaria*) ylläpitää kahta kiireellisiä suojelutoimia edellyttävää nivelkärsäislajia. Hietikkosaraa kasvaa Örössä etenkin kivääriradalla (kohde 3), jossa se menestyy parhaiten lähes paljaalla hiekalla. Örön kiväärirata on hietikkosarakirvan (*Iziphya bufo*) ja dyyniviirukkaan (*Kelisia sabulicola*) tärkein esiintymisalue Suomessa.

Liite 1. Örostä löytyneet uhanalaiset nivelkärsäislajit.

Laji	yks	x/kkj	y/kkj	kohde	kunta	aika	menetelmä	luokitus
<i>Iziphya bufo</i>	3	6642791	3237689	Kivääriradan kedot	Kemiönsaari	8.7.2014	kenttähaavi	EN
<i>Iziphya bufo</i>	5	6643674	3237745	Pohjoisosan dyynit	Kemiönsaari	8.7.2014	kenttähaavi	EN
<i>Calligypona reyi</i>	2	6643736	3237738	Pohjoisosan dyynit	Kemiönsaari	8.7.2014	kenttähaavi	VU
<i>Kelisia sabulicola</i>	1	6643674	3237745	Pohjoisosan dyynit	Kemiönsaari	8.7.2014	kenttähaavi	VU
<i>Gravesteiniella boldi</i>	1	6643103	3238077	Pohjoisosan kedot	Kemiönsaari	8.7.2014	kenttähaavi	NT
<i>Coryphaeus gyllenhalii</i>	5	6642582	3238405	Paritalojen kedot	Kemiönsaari	5.8.2014	kenttähaavi	VU
<i>Muirodelphax aubei</i>	2	6641700	3237045	Lounaisosan kedot ja dyynit	Kemiönsaari	9.7.2014	kenttähaavi	EN
<i>Delphacinus mesomelas</i>	1	6641700	3237045	Lounaisosan kedot ja dyynit	Kemiönsaari	9.7.2014	kenttähaavi	NT
<i>Muirodelphax aubei</i>	1	6641614	3237063	Lounaisosan kedot ja dyynit	Kemiönsaari	9.7.2014	kenttähaavi	EN
<i>Delphacinus mesomelas</i>	3	6642273	3237921	Helikopterikenttä	Kemiönsaari	9.7.2014	kenttähaavi	NT
<i>Muirodelphax aubei</i>	4	6641580	3237063	Lounaisosan kedot ja dyynit	Kemiönsaari	9.7.2014	kenttähaavi	EN
<i>Delphacinus mesomelas</i>	3	6641580	3237063	Lounaisosan kedot ja dyynit	Kemiönsaari	9.7.2014	kenttähaavi	NT
<i>Gravesteiniella boldi</i>	7	6641605	3237079	Lounaisosan kedot ja dyynit	Kemiönsaari	9.7.2014	kenttähaavi	NT
<i>Delphacinus mesomelas</i>	3	6641605	3237079	Lounaisosan kedot ja dyynit	Kemiönsaari	9.7.2014	kenttähaavi	NT
<i>Kelisia sabulicola</i>	7	6642791	3237689	Kivääriradan kedot	Kemiönsaari	9.7.2014	kenttähaavi	VU
<i>Delphacinus mesomelas</i>	2	6643347	3237971	Pohjoisosan kedot	Kemiönsaari	9.7.2014	kenttähaavi	NT
<i>Delphacinus mesomelas</i>	2	6642299	3237951	Helikopterikenttä	Kemiönsaari	9.7.2014	kenttähaavi	NT
<i>Kelisia sabulicola</i>	9	6642764	3237698	Kivääriradan kedot	Kemiönsaari	9.7.2014	kenttähaavi	VU
<i>Gravesteiniella boldi</i>	6	6642764	3237698	Kivääriradan kedot	Kemiönsaari	9.7.2014	kenttähaavi	NT
<i>Delphacinus mesomelas</i>	2	6642321	3238059	Helikopterikenttä	Kemiönsaari	9.7.2014	kenttähaavi	NT
<i>Delphacinus mesomelas</i>	5	6643380	3237979	Pohjoisosan kedot	Kemiönsaari	9.7.2014	kenttähaavi	NT
<i>Delphacinus mesomelas</i>	2	6643303	3237990	Pohjoisosan kedot	Kemiönsaari	9.7.2014	kenttähaavi	NT
<i>Chorosoma schillingii</i>	1	6643347	3237971	Pohjoisosan kedot	Kemiönsaari	8.7.2014	kenttähaavi	NT
<i>Polymerus lammesi</i>	1	6643347	3237971	Pohjoisosan kedot	Kemiönsaari	8.7.2014	kenttähaavi	NT
<i>Orthotylus flavinervis</i>	1	6643347	3237971	Pohjoisosan kedot	Kemiönsaari	8.7.2014	kenttähaavi	NT
<i>Polymerus lammesi</i>	6	6643103	3238077	Pohjoisosan kedot	Kemiönsaari	8.7.2014	kenttähaavi	NT
<i>Polymerus lammesi</i>	7	6642023	3237288	Lounaisosan kedot ja dyynit	Kemiönsaari	8.7.2014	kenttähaavi	NT
<i>Polymerus vulneratus</i>	1	6642023	3237288	Lounaisosan kedot ja dyynit	Kemiönsaari	8.7.2014	kenttähaavi	NT
<i>Polymerus lammesi</i>	1	6641605	3237079	Lounaisosan kedot ja dyynit	Kemiönsaari	8.7.2014	kenttähaavi	NT
<i>Polymerus vulneratus</i>	2	6642820	3237608	Länsirannan dyynit	Kemiönsaari	10.7.2014	kenttähaavi	NT
<i>Polymerus lammesi</i>	2	6642820	3237608	Länsirannan dyynit	Kemiönsaari	10.7.2014	kenttähaavi	NT
<i>Polymerus vulneratus</i>	2	6642820	3237608	Länsirannan dyynit	Kemiönsaari	10.7.2014	kenttähaavi	NT
<i>Chorosoma schillingii</i>	1	6642474	3238285	Paritalojen kedot	Kemiönsaari	8.7.2014	kenttähaavi	NT
<i>Polymerus lammesi</i>	1	6641349	3237102	Lounaisosan kedot ja dyynit	Kemiönsaari	6.8.2014	kenttähaavi	NT
<i>Polymerus lammesi</i>	3	6643303	3237990	Pohjoisosan kedot	Kemiönsaari	9.7.2014	kenttähaavi	NT
<i>Polymerus lammesi</i>	1	6643380	3237979	Pohjoisosan kedot	Kemiönsaari	9.7.2014	kenttähaavi	NT
<i>Polymerus lammesi</i>	10	6642542	3237554	Länsirannan dyynit	Kemiönsaari	9.7.2014	kenttähaavi	NT
<i>Polymerus vulneratus</i>	9	6642585	3237564	Länsirannan dyynit	Kemiönsaari	9.7.2014	kenttähaavi	NT
<i>Polymerus lammesi</i>	3	6642585	3237564	Länsirannan dyynit	Kemiönsaari	9.7.2014	kenttähaavi	NT
<i>Chorosoma schillingii</i>	2	6642321	3238059	Helikopterikenttä	Kemiönsaari	9.7.2014	kenttähaavi	NT
<i>Chorosoma schillingii</i>	1	6642277	3238020	Helikopterikenttä	Kemiönsaari	9.7.2014	kenttähaavi	NT
<i>Polymerus lammesi</i>	4	6641700	3237045	Lounaisosan kedot ja dyynit	Kemiönsaari	9.7.2014	kenttähaavi	NT
<i>Chorosoma schillingii</i>	1	6642273	3237921	Helikopterikenttä	Kemiönsaari	9.7.2014	kenttähaavi	NT
<i>Polymerus lammesi</i>	1	6641614	3237063	Lounaisosan kedot ja dyynit	Kemiönsaari	9.7.2014	kenttähaavi	NT
<i>Kelisia sabulicola</i>	2	6642771	3237604	Länsirannan dyynit	Kemiönsaari	8.7.2014	kenttähaavi	VU
<i>Gravesteiniella boldi</i>	1	6641349	3237102	Lounaisosan kedot ja dyynit	Kemiönsaari	6.8.2014	kenttähaavi	NT
<i>Calligypona reyi</i>	1	66436	32377	Pohjoisosan dyynit	Kemiönsaari	8.7.2014	kenttähaavi	VU
<i>Kelisia sabulicola</i>	10	6642791	3237689	Kivääriradan kedot	Kemiönsaari	8.7.2014	kenttähaavi	VU
<i>Gravesteiniella boldi</i>	12	6642791	3237689	Kivääriradan kedot	Kemiönsaari	8.7.2014	kenttähaavi	NT
<i>Psammotettix cephalotes</i>	1	6641995	3237293	Lounaisosan kedot ja dyynit	Kemiönsaari	3.9.2014-30.9.2014	kuoppapyydydys	VU
<i>Chorosoma schillingii</i>	1	6642274	3237918	Helikopterikenttä	Kemiönsaari	9.7.-5.8.2014	keltavatipyydydys	NT
<i>Chorosoma schillingii</i>	1	6642317	3238276	Helikopterikenttä	Kemiönsaari	9.7.-5.8.2014	kuoppapyydydys	NT
<i>Polymerus lammesi</i>	1	6642770	3237700	Länsirannan dyynit	Kemiönsaari	9.7.-5.8.2014	kuoppapyydydys	NT
<i>Chorosoma schillingii</i>	1	6642753	3237713	Kivääriradan kedot	Kemiönsaari	9.7.-5.8.2014	malaisepyydydys	NT
<i>Chorosoma schillingii</i>	1	6642275	3237922	Kivääriradan kedot	Kemiönsaari	5.8.-4.9.2014	keltavatipyydydys	NT
<i>Eupterycya jucunda</i>	1	6642753	3237713	Kivääriradan kedot	Kemiönsaari	9.7.2014-5.8.2014	malaisepyydydys	VU

Doratura impudica	1	6642403	3237943	Helikopterikenttä	Kemiönsaari	9.7.2014- 5.8.2014	kuoppapyydys	NE
Gravesteiniella boldi	1	6642275	3237922	Helikopterikenttä	Kemiönsaari	9.7.-5.8.2014	keltavatipyydys	NT