

**Toimenpidesuunnitelma Kauhaneva-Pohjankankaan Natura 2000 –alueella
Kauhajoen Katikassa tiloilla Sillanpää 232-401-7-322, Vainio-Mattila 232-401-7-434,
Viilhula 232-401-7-447**



metsäkeskus



Yleiskuvaus

Hankealue on valtioneuvoston 1995 vahvistaman Hyypänjokilaakson valtakunnallisesti arvokkaan maisema-alueen eteläosaa. Kohde kuuluu Katikan kanjonialueeseen, jolle ominaista ovat kanjonimaiset maastonmuodot, rotkot ja kurut. Kohteena oleva alue rajoittuu kansallispuistoalueeseen ja alueen rajalla olevaan rinteeseen, joka on kunnostettu paahderinteeksi Kauhajoen latvavesien elinympäristöjen hoitohankkeen yhteydessä.

Suunniteltu hankealue on kanjonimaisten rinteiden koon ja suunnan johdosta maastonmuodoiltaan sopivaa paahderinteeksi. Hankealueen uudet osat kasvavat tällä hetkellä 02-03 kehitysluokkien männikköä. Hankkeella tehtävät toimenpiteet ovat puuston poistaminen rinnealueelta niin että noin viidesosa rungoista jätetään, rungot ja hakkuujäte kuljetetaan pois. Rinteille raivataan noin 3x3 suuruisia alueita, joista poistetaan kunta. Kohteille tehdään myös pienimuotoisia paahdelajiston siirtoistutuksia.

Koska paahdeympäristöjen eliölajien tila on heikentynyt viime vuosina umpeen kasvamisen johdosta, ovat Katikan Natura-alueella olevat kanjonialueen rinteet potentiaalisia kohteita tilanteen parantamiseksi. Paahderinteitä ja niiden lajistoa on mahdollista laajentaa myös tälle alueelle.

Katikan kanjonialue on valittu hankkeeseen koska se on osa Kauhaneva-Pohjankankaan Natura 2000 –aluetta ja sen harjumetsien luontotyyppiä. Hankkeen tavoitteena on parantaa mm. harjumetsien suotuisaa suojelutasoa, jonka on arvioitu luontotyyppidirektiivin mukaan kehittyvän epäsuotuisaan suuntaan

Tavoitteet ja toimenpiteet

Hoidon tavoitteena on parantaa paahdelajistolle sopivien elinympäristöjen määrää. Kohdealueiksi valituissa kohteissa poistetaan varjostavaa puustoa ja tällä tavoin lisätään rinteiden avoimuutta ja paahteisuutta sekä paahdelajiston elinmahdollisuuksia. Kohteilla poistetaan kunntaa pieniltä aloilta ja näin paljastetaan kivennäismaata.

Kohdealueen aiemmat toimenpiteet

Kohteena olevaan alueeseen kuuluu Kauhajoen latvavesien elinympäristöjen hoitohankkeen yhteydessä paahterinteeksi kunnostettu alue 0,3 ha, josta 0,1 ha osa on Kauhanevan-Pohjankankaan kansallispuiston alueella.

Rinne kunnostettiin paahterinteeksi harventamalla ja poistamalla puustoa rinteestä. Myös pintamaata poistettiin rinteestä pienialaisina laikkuina. Hakkuutähteet poistettiin, keräämällä pois kohdealueelta. Yksityismaan alueella on ympäristötukisopimus 07-2014-2074, joka päättyy 8.4.2029.

Alueen nykytila

Kuvio 1 (kuvat alla) on vuonna 2012 tehdyn kunnostuksen jälkeen osittain heinittynyt. Hiekkaisimmissa osissa laikut ovat säilyneet avoimina. Liekokasvit olivat lisääntyneet osalla kuviota. Uusi kunnostettava alue on 02-03 kehitysluokan männikköä.

Aiemmin kunnostettu alue



Kunnostusta aloitellaan



2015 syksy



Kuvio 4

Kunnostettavat kohteet

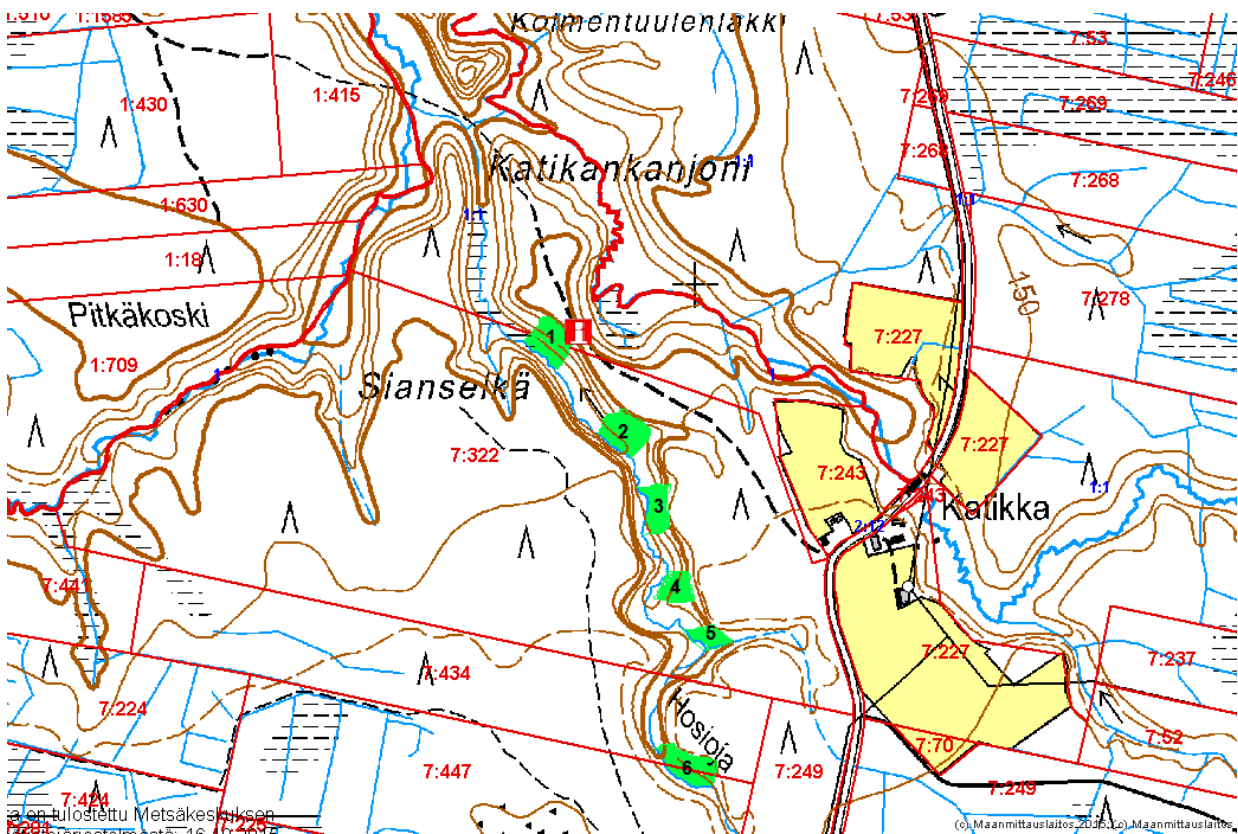
Kuvio 1, 0,3 ha

Aiemmin aloitettua elinympäristön hoitoa jatketaan tarpeen mukaan. Ne laikut, joihin on tullut kangaskeltaliekoa tai muita paahdelajeja jätetään käsittelemättä. Vesoittuneista laikuista poistetaan vesat juurineen. Työt tehdään miestyönä ja irrotettu kunta ja pintakasvillisuus siirretään pois. Kangasajuruohon siirtoistutuskokeilu tehdään kesällä 2016.

Kuviot 2-6 n. 2,2 ha

Rinteet kunnostetaan paahderinteeksi harventamalla ja poistamalla puustoa rinteestä ja tekemällä rinteeseen pienialaisia laikkuja. Puustoa poistetaan niin että noin 1/5 kohdealueen puustosta jää. Osa rinteistä on runsaspuustoisia, kustannusarvion mukainen poistuma yhteensä 300 m³.

Pienpuusto raivataan, katajat jätetään. Alueelle tehdään laikkuja 3x3 m aukeisiin kohtiin. Laikuista kerätty kunta siirretään pois. Kohteille tehdään pienimuotoista siirtoistutusta.



Aikataulu

Hoitotoimenpiteet kuviolle 1 suunnitellaan ja toteutetaan keväällä ja kesällä 2016. Hakkuutoimet tehdään talvella 2016-2017. Tämän jälkeen keväällä ja kesällä 2017 tehdään kohdealueiden varsinaiset hoitotoimet tämän suunnitelman mukaan. Kaikki toimet toteutetaan vuoden 2019 syksyyn mennessä.

Info-taulu



Info-taulu kohteelle on laitettu 20.10.2015 Katikan parkkipaikalta Kolmentuulenlakille menevän polun varteen kuvion 1 itäreunalle.

LISÄTIETOJA:

Ennallistamistöistä vastaa Suomen metsäkeskus, Läntinen palvelualue.

Lisätietoja Pentti Mäkelä puh. 050 314 0432.

Lisätietoja valtakunnallisesta Paahde-LIFE-hankkeesta hankkeesta:

<http://www.metsa.fi/paahdelife>