

METSÄTEOLLISUUDEN ROOLI MONIMUOTOISUUDEN SÄILYTTÄMISESSÄ

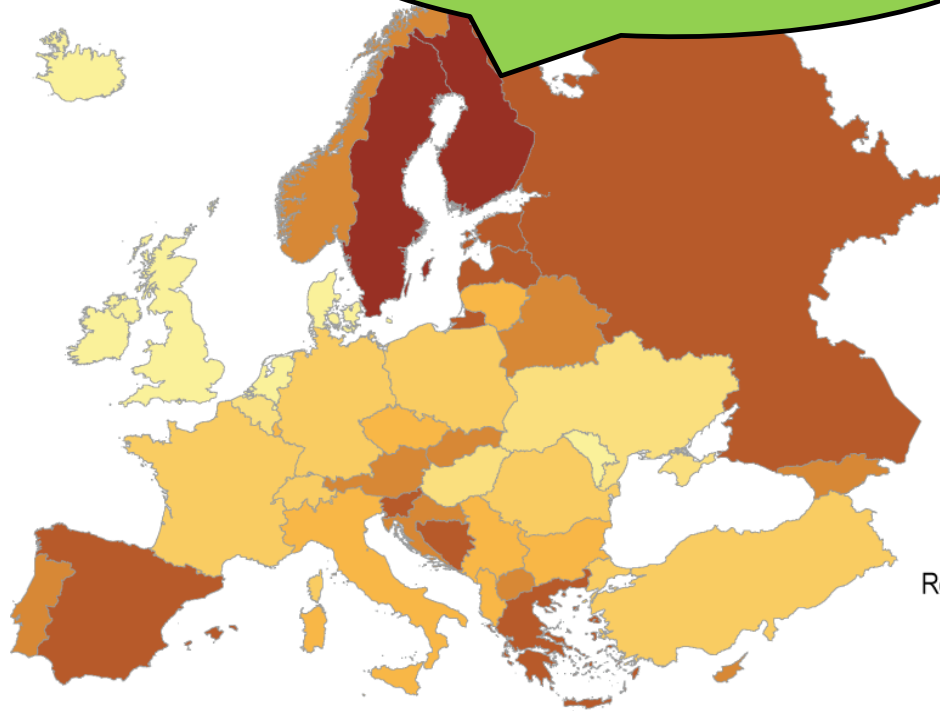
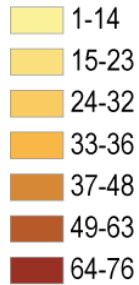
EU-rahoitusinstrumentit ja luonnon
monimuotoisuus -seminaari
Suomen ympäristökeskus, 27.10.2016

Karoliina Niemi, EU-metsäasioiden päällikkö
Metsäteollisuus ry

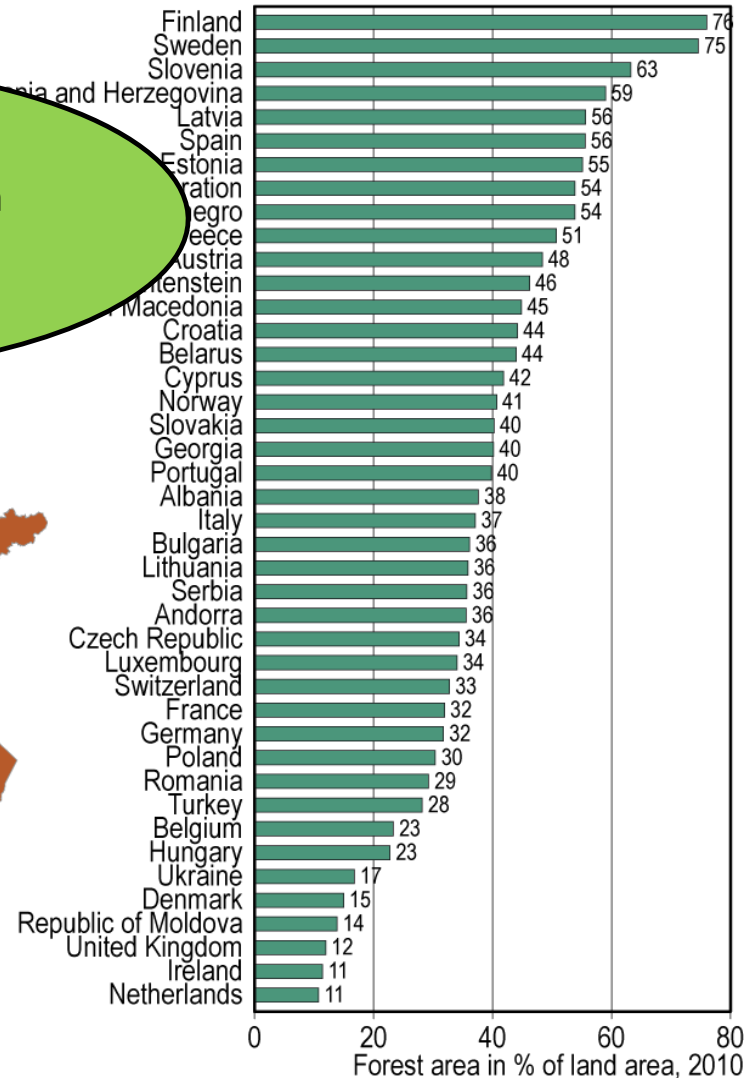


SUOMI ON EUROOPAN METSÄISIN MAA JA METSÄSEKTORIN ROOLI SUHTEELLISESTI KAIKKEIN SUURIN

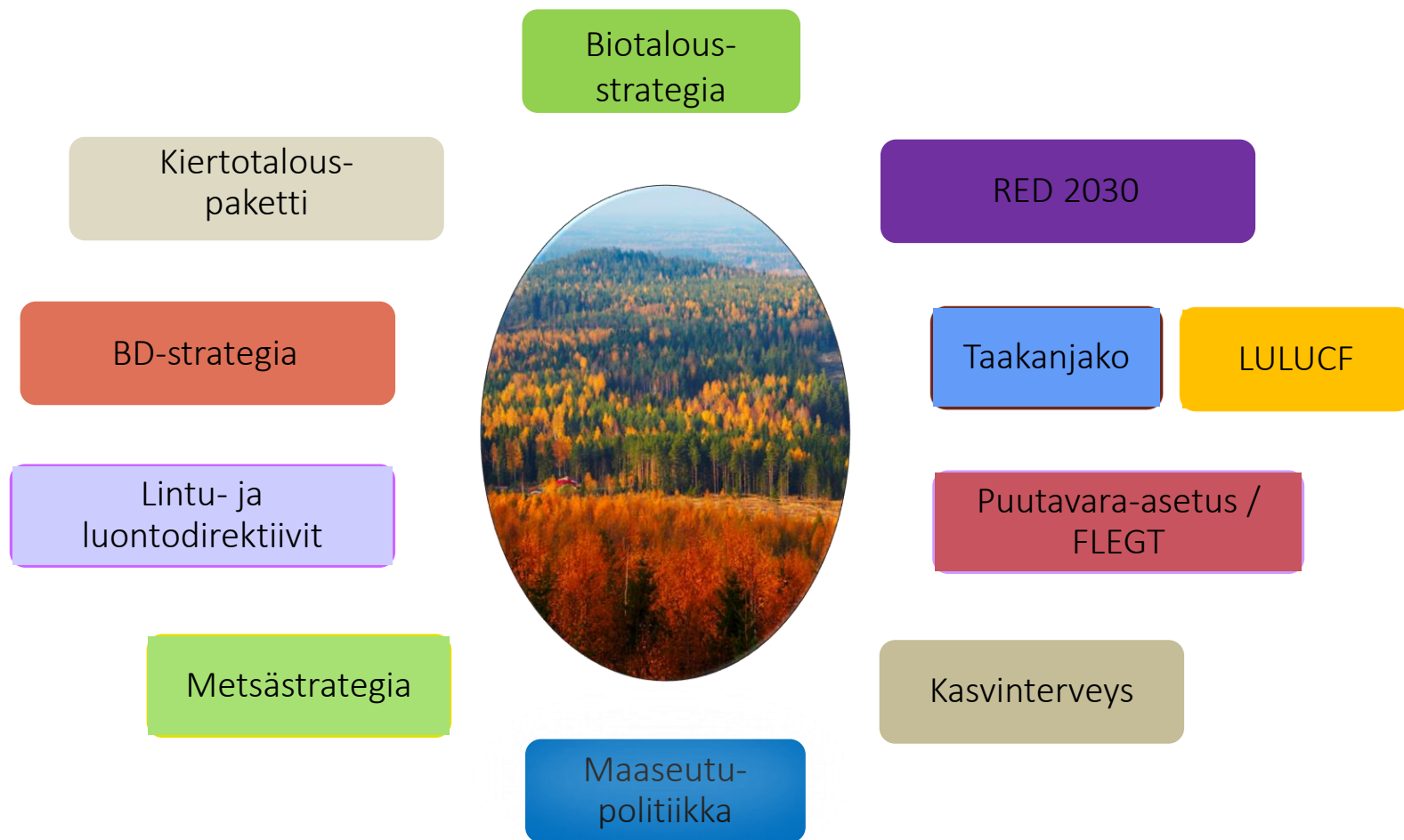
Forest area in % of land area, 2010



-350 000 yksityistä
metsätilaa
-yli 20 % viennin arvosta
-metsäsektori
yhteiskunnan kulmakivi



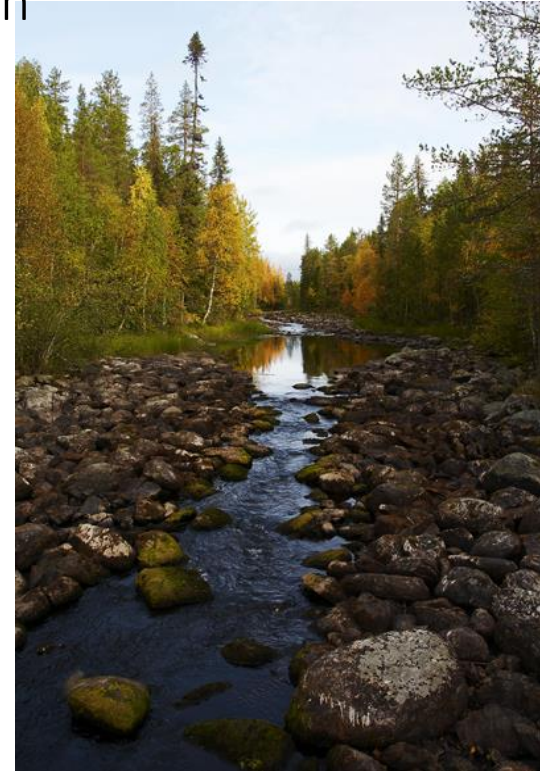
METSÄT JA NIIDEN KÄYTTÖ OVAT EU:N PÄÄTÖKSENTEON KESKIÖSSÄ, VAIKKA EU:LLA EI OLE YHTEISTÄ METSÄPOLITIIKKA – METSÄLUONNON MONIMUOTOISUUS AINA MUKANA KESKUSTELUSSA



Metsäteollisuuden edunvalvonnan on katettava koko kokonaisuus

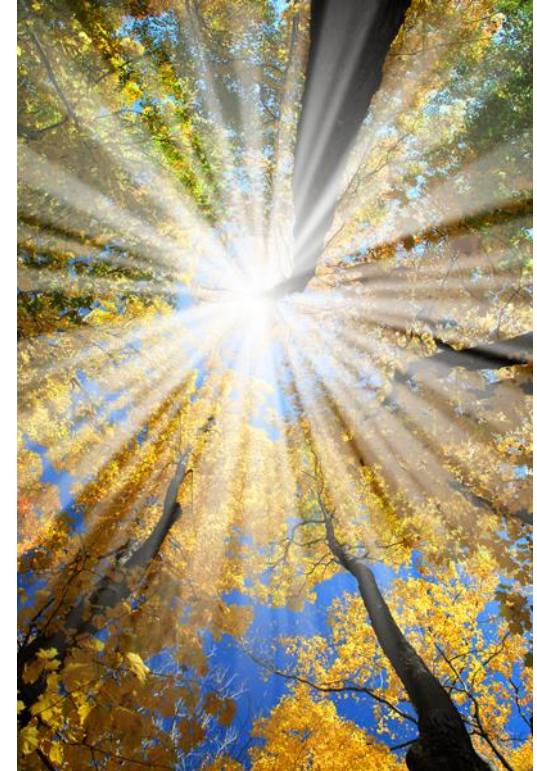
KESTÄVÄSTI KOHTI BIOTALOUTTA KOKO EU:SSA - MITÄ TIETOA TARVITAAN EU-NÄKÖKULMASTA?

- Ei ole biotaloutta ilman uusiutuvien raaka-aineiden käyttöä
 - Vaihtoehtona uusiutumattomien raaka-aineiden käytön jatkaminen
 - Mitä tarkoittaa luonnon monimuotoisuuden kannalta, jos emme siirry kohti biotaloutta?
- Metsien monikäyttö
 - Luontaisiin puulajeihin perustuva metsien talouskäyttö maankäyttömuotona
 - Puun tuotanto osana ekosysteemipalveluiden kokonaistarjontaa – miten taataan yhteistuotanto?
- Metsäpinta-alat vaihtelevat, metsien hyödyntäminen / suojelu
- Vihreä infrastruktuuri (esim. Belgia / Suomi)
- Neitseellinen / kierrätettävä puuraaka-aine



KESTÄVÄSTI KOHTI BIOTALOUTTA KOKO EU:SSA - MITÄ TIETOA TARVITAAN EU-NÄKÖKULMASTA?

- Luonnontilaisuus
 - Mitä tarkoittaa paluu kohti luonnontilaisen kaltaista tilaa?
- Bioenergian kasvava tuotanto
 - Luonnon monimuotoisuutta koskeva keskustelu aktivoitunut
 - Metsäteollisuus tuottaa 2/3 Suomen uusiutuvasta energiasta osana omaa tuotantoprosessiaan
- Ekologisten tavoitteiden saavuttaminen kustannustehokkaasti



➔ *Suomalainen kestävä ja kilpailukykyinen metsäsektori*

METSÄTEOLLISUUDEN KANSALLISIA TUTKIMUSTARPEITA

- Metsänkäsittelykäytäntöjen vaikutukset metsien monimuotoisuuteen
 - Mitä myönteistä muutosta saatu aikaan talousmetsien luonnonhoidolla
 - Millaisiksi metsät kehittyvät pitkällä aikavälillä
 - Mihin luonnonhoitokeinoihin tulisi panostaa lisää
 - Painopiste monimuotoisuuden kannalta tärkeissä rakennepiirteissä, erityisesti lahoppu
- Turvemaiden metsienhoito
 - Metsänkäsittelyn vaikutus vesitalouteen, puuntuotokseen ja vesistökuormitukseen

